

# Bausch



## Meios de controle da articulação e oclusão



...we make Occlusion visible®



Fábrica no Estado da Renânia-Palatinada



Bausch E.U.A.



Bausch Japão



Escritório em Colônia

*...we make Occlusion visible®*

## Bausch - Nome e termo empregado para meios de controle da articulação e oclusão.

A correta recuperação fisiológica da oclusão continua sendo um grande desafio para cada dentista e Técnico em Prótese Dentária. Já contatos prematuros mínimos na faixa de micrômetros podem causar alterações da função (geralmente síndrome de dor por disfunção = Disfunção da ATM) para os pacientes. As condições de oclusão se modificam constantemente a cada novo tratamento. Por isso, um controle periódico da oclusão e a compreensão da inter-relação dentária estática e dinâmica são condições básicas para uma boa odontologia.

Desde 1953 a empresa Dr. Jean Bausch KG fabrica meios especiais para controle da articulação e da oclusão, visando obter uma apresentação a mais natural possível das condições de oclusão das superfícies de mastigação. Os fundadores da empresa, os dentistas Dr. Jean Bausch e Dr. Hans Bausch reconheceram já muito cedo a necessidade de desenvolver um papel sensitivo à pressão da articulação a fim de visualizar as diferentes forças de mastigação de acordo com o grau de coloração. Esse princípio de coloração progressiva é ainda hoje um método importante de avaliação para o reconhecimento seguro de contatos prematuros.



**Dr. Jean Bausch**  
\*1890 †1966



**Dr. Hans Bausch**  
\*1928 †1998

Sendo fabricante líder a nível mundial, oferecemos uma linha abrangente de diferentes papéis para controle da articulação e de filmes para controle da oclusão em diversas graduações, formas e cores. Todos os produtos são rigorosamente fabricados de acordo com as Normas de Regulamentação Européia para a Prescrição de Produtos Médicos e são submetidos a controles constantes pelo nosso supervisor do controle de qualidade. As matérias-primas por nós empregadas são totalmente bem aceitas do ponto de vista fisiológico e preenchem os padrões aplicados para cosméticos, gêneros alimentícios e medicamentos.

Esse catálogo é sobretudo destinado ao usuário dos nossos produtos e visa auxiliar na escolha do meio de controle apropriado. A oclusão funcional é muito importante para a saúde do paciente. Uma observação interdisciplinar de todos os sintomas já é prática diária para um diagnóstico.

## Oclusão e interferências oclusais

<b>Oclusão</b>	Contatos entre dentes superiores e inferiores em posição mandibular estática e dinâmica.
<b>Oclusão estática</b>	Contato entre dentes em posição de intercuspidação
<b>Oclusão dinâmica</b>	Contato entre dentes durante a excursão mandibular
<b>Relação de oclusão cêntrica</b>	oclusão estática na posição condilar de relação central (RC) (Fig. 1)
<b>Oclusão máxima</b>	(= <b>máxima intercuspidação</b> ) = oclusão estática com máximo de contato entre dentes (Fig. 2)
<b>Oclusão habitual</b>	oclusão de conveniência com os dentes na máxima intercuspidação ( <b>HIKP</b> ) (Abb. 8)
<b>Interferência oclusal / Contato prematuro</b>	sobrecarga oclusal em um dente ou grupo de dentes na oclusão estática ou dinâmica.
<b>Contato oclusal defletivo</b>	Contato oclusal que desvia a mandíbula do fechamento em RC mudando os côndilos para uma posição excêntrica, numa nova oclusão habitual (Fig. 6)
<b>Oclusão traumatogênica</b>	Contato prematuro em oclusão estática e/ou dinâmica que resulta em destruição do dente e/ou periodonto.

Fonte da nomenclatura: [www.dgfdt.de](http://www.dgfdt.de)

**"RC" Relação Central**  
**"OC" Oclusão Central**



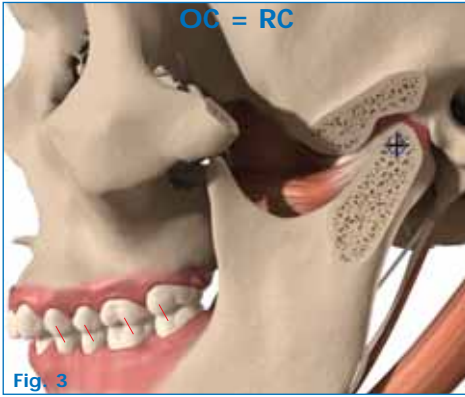
Fig. 1

A posição fisiológica de trabalho de ambos os côndilos, mais superior e anterior, sem deslocamento lateral, em contato íntimo com a superfície mais fina e central do disco articular, na vertente anterior da eminência articular

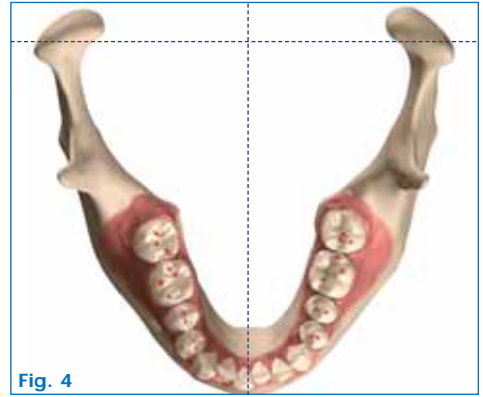


Fig. 2

Posição de máxima intercuspidação: maior número de contatos oclusais na relação de dentes da mandíbula com seus antagonistas superiores.

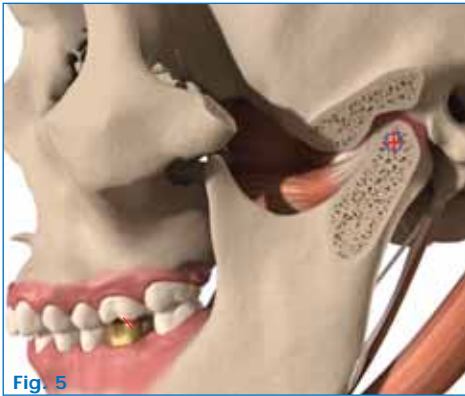


**Côndilos em Posição de RC**



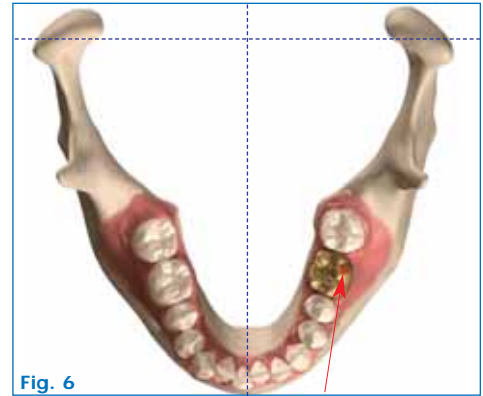
**Fig. 4**

**Contatos oclusais em oclusão cêntrica**



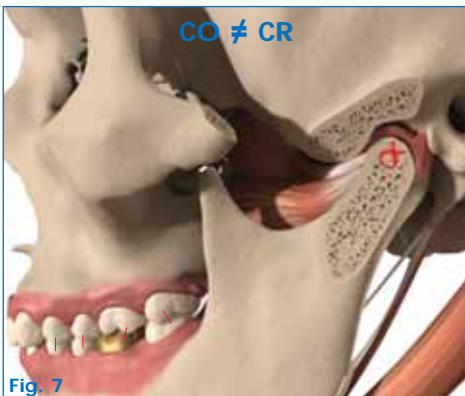
**Fig. 5**

**Côndilos em posição de RC**



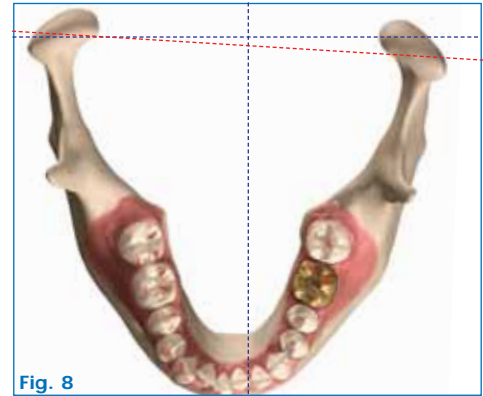
**Fig. 6**

**Contato oclusal deflectivo**



**Fig. 7**

**Novos contatos oclusais em máxima intercuspidação**

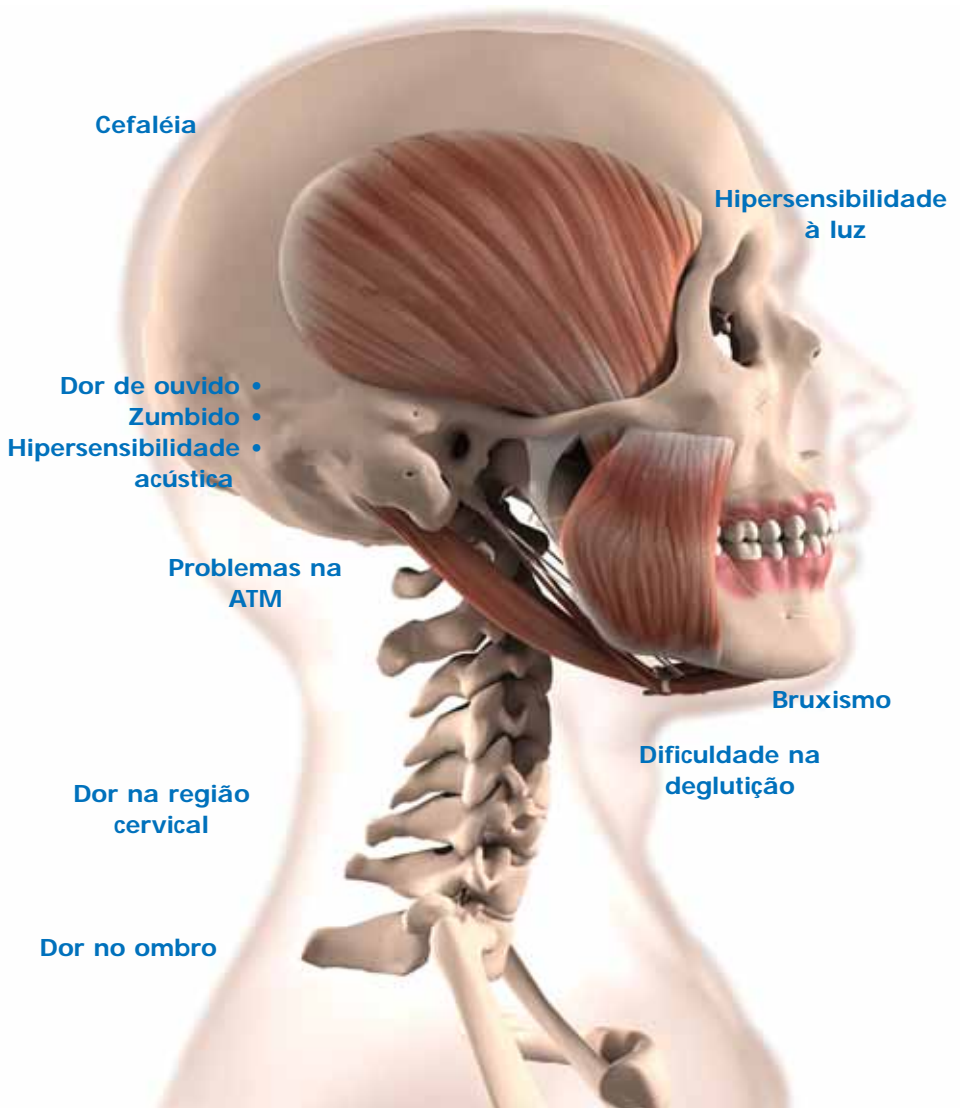


**Fig. 8**

**Posição excêntrica dos côndilos na nova posição habitual**



## Desordem crâniomandibular DCM

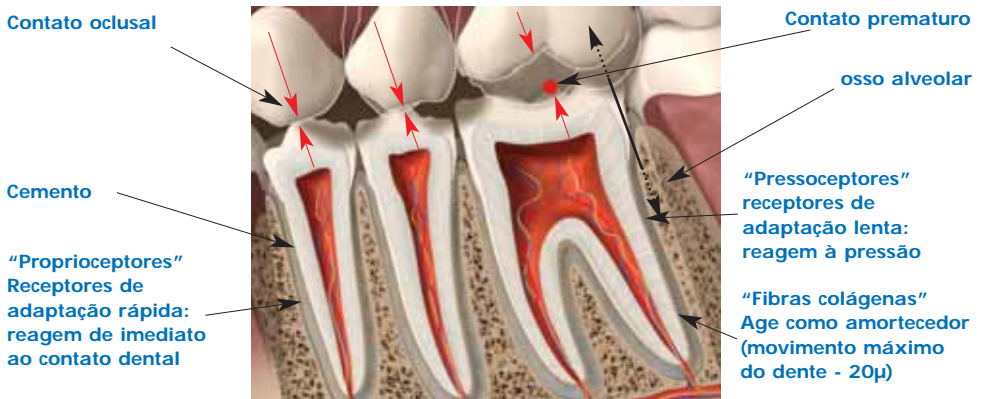


*...we make Occlusion visible®*

# A maloclusão e os possíveis danos ao sistema mastigatório do indivíduo

Cada restauração, prótese dentária, tratamento ortodôntico ou exodontia alteram a oclusão seja em estática e/ou dinâmica. Pequenas interferências oclusais modificam a propriocepção do sistema mastigatório. Isto pode causar modificação na relação mandíbula maxila resultando numa desordem funcional do sistema crâniomandibular. Alguns dos efeitos são: sobrecarga nos dentes, periodonto, músculos e articulações.

## Função do periodonto

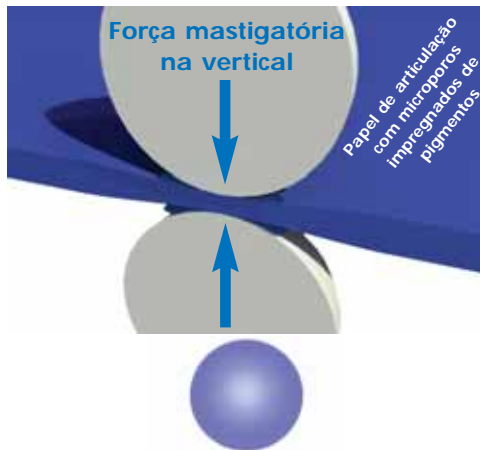


É importante não apenas detectar, mas também evitar o aparecimento de desordem no sistema crâniomandibular. Pequenas interferências oclusais podem gerar grandes alterações no indivíduo. Desordem funcional aguda tais como apertamento e desgaste dental podem tornar-se crônicas ao longo do tempo.

Indivíduos com novas restaurações, coroas e outros tipos de próteses ou ainda após tratamento ortodôntico e que relatam sintomas típicos da DCM devem ser submetidos a um exame específico da oclusão. Contatos prematuros são freqüentemente desconfortáveis, explicado pela resposta dos receptores frente a ação de pressão deste tipo de contato. O indivíduo buscará compensar a interferência oclusal, adaptando uma nova posição habitual, com consequências negativas às estruturas anatômicas, rompendo com a homeostasia dos tecidos.

# O princípio da coloração progressiva

## Pressão fraca



Marcação oclusal clara não é um ponto de contato oclusal !

## Pressão forte



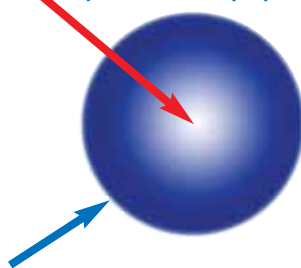
Marcação oclusal escura é um ponto de contato oclusal ou toque prematuro !



## Contato oclusal / contato prematuro = superfície clara

Nessa área a pressão de mastigação é máxima!

(Essa área deve ser punctiforme nos contatos normais e apresentar um diâmetro possivelmente pequeno)



Superfícies de mastigação circundantes = rebordo em forma de anel escuro  
Essa área não é parte integrante do ponto de contato!



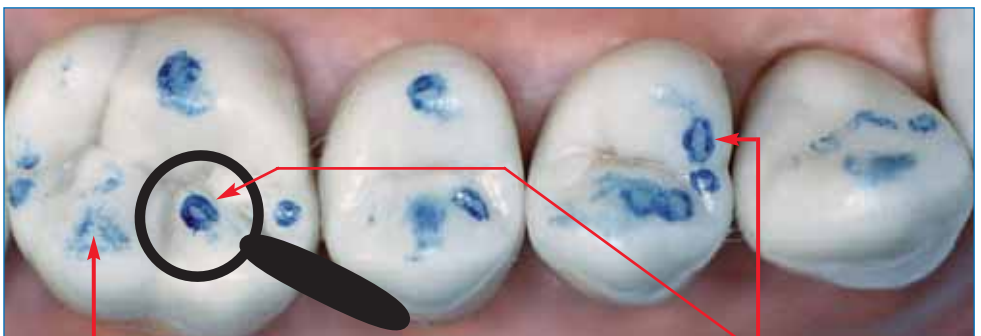
# Identificando contatos prematuros

Para controle visual da oclusão, oferecemos uma ampla gama de material cuidadosamente apropriado. Como os requisitos para os testes são muito diversificados, existem diferentes papéis, sedas e transparências para uma análise precisa do dente com relação à estática e dinâmica da oclusão.

Para visualização de uma representação precisa dos contatos de oclusão sobre a superfície de oclusão recomendamos uma combinação de diferentes meios de controle.

Para a representação da oclusão estática são apropriados os papéis de articulação com coloração progressiva. A estrutura fibrosa fixa a cor usada para marcar. Para contatos mais fortes (= Pressão forte) é transferida mais cor; para contactos mais leves (= Pressão fraca) respectivamente menos cor. Contatos com alta pressão são identificados com marcas escuras e contatos com leve pressão são identificados com marcações mais claras. Para que os pontos de contato sejam visíveis também sobre a superfície de oclusão, as cores de contato são otimizadas através do agente de aderência Transculase®. Com isso estes papéis tingem também de forma visível superfícies de cerâmica ou metal umidificadas com saliva. Através do papel de articulação sensível a pressão obtém-se uma topografia precisa da distribuição da força de mordida em máxima intercuspidação.

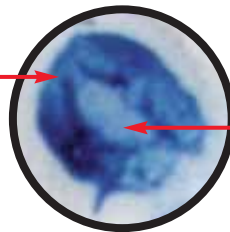
Para a interpretação visual das relações de contato oclusal têm-se preservado, na prática, combinações de diferentes meios de teste.



**Pressão fraca**

**Pressão forte**

**Demarcação circundante =  
NÃO HÁ contato oclusal**



**Contato concêntrico =  
contato oclusal**

*...we make Occlusion visible®*

# Apresentação da oclusão atra

A combinação dos papéis de articulação Bausch de 200 $\mu$  ou PROGRESS 100<sup>®</sup> e Arti-Fol<sup>®</sup> Filme de oclusão de 8 $\mu$  ou Arti-Fol<sup>®</sup> metallic de 12 $\mu$  para superfícies de difícil marcação como ouro ou cerâmica. A primeira marcação é feita com papel de articulação azul. Contatos são rapidamente identificados. A cola Transculase<sup>®</sup> é transferida em uma camada fina e uniforme.

## 1º passo: Papel de articulação

Verificar a oclusão com papel de articulação com coloração progressiva de 200 $\mu$  ou Bausch PROGRESS 100<sup>®</sup> papel de articulação com coloração progressiva de 100 $\mu$



Papel de articulação 200 $\mu$

ou



PROGRESS 100 $\mu$



### A diferença entre papel e filme

#### Papel progressivo

- marca conforme a pressão
- Contatos são manchados
- apresenta diferenciação de forças
- para verificação oclusão estática
- marca bem em superfície úmidas

#### Filme de Oclusão

- Marca com pressão
- Contatos são em formato de pontos
- Identifica com precisão contatos prematuros
- Para verificação de oclusão estática e Dinâmica



A coloração azul com a cola Transculase<sup>®</sup> possibilita uma marcação precisa na face oclusal.

# avéz do método de duas fases

No segundo passo utiliza-se o filme de oclusão ultrafino vermelho, devido ao contraste sobre a cor azul. A distribuição dos pigmentos sobre o filme é uniforme devido a Transculase®. Este método lhe oferece maior segurança. Portanto, pontos de contato não podem passar despercebidos.

## 2º passo: filme de oclusão

Verificar a oclusão com Arti-Fol® vermelho de 8µ ou Arti-Fol® metallic vermelho de 12µ

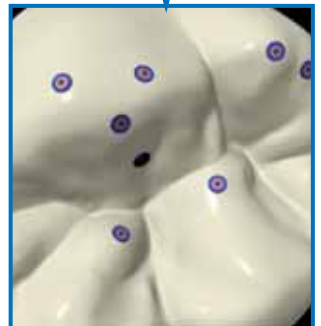


Arti-Fol®  
8µ

ou



Arti-Fol®  
metallic 12µ

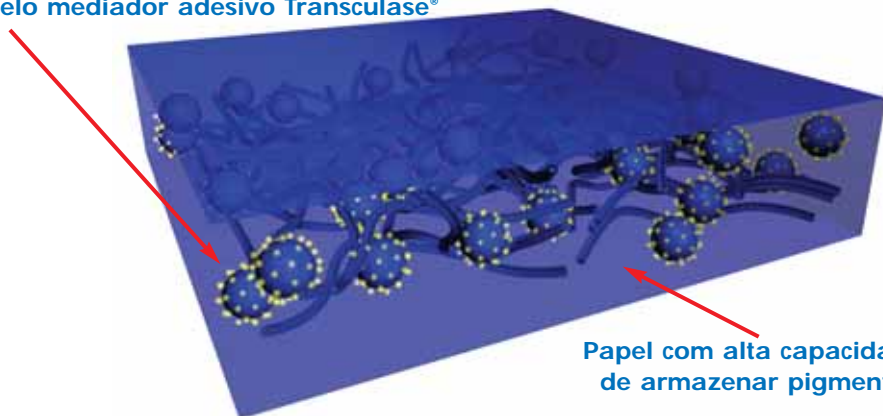


Os pontos marcados pelo filme são facilmente visualizados sobre a marcação do papel devido a Transculase®

# Papéis de articulação Bausch de 200 $\mu$ com coloração progressiva

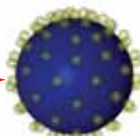
Estruturação esquemática do papel de articulação Bausch de 200 $\mu$  com coloração progressiva

Pigmento de coloração micronizado envolvido em emulsão óleo-cera pelo mediador adesivo Transculase®



Papel com alta capacidade de armazenar pigmento

Mediador adesivo Transculase® para o aperfeiçoamento da coloração sobre superfícies com polimento de alto brilho como ouro ou porcelana



Pigmento de coloração micronizado em emulsão cera-óleo



...we make Occlusion visible®

# Papéis de articulação Bausch de 200 $\mu$ com coloração progressiva



O papel de articulação Bausch de 200 $\mu$  com coloração progressiva é o único papel que evidencia forças de mastigação diversas por meio de colorações de tonalidades diferentes na dependência da pressão de mastigação:

## **PRESSÃO LEVE DE MASTIGAÇÃO SE MOSTRA CLARA PRESSÃO FORTE SE MOSTRA ESCURA**

Em questão de segundos o dentista obtém um relevo preciso da distribuição da pressão de mastigação. Contatos prematuros são reconhecidos imediatamente e podem ser desgastados com precisão.

Somente o papel de articulação Bausch de 200 $\mu$  com coloração progressiva pode demonstrar claramente interferências presentes na pressão de mastigação. Após o ajuste ou a localização dos contatos errôneos, deve-se dar prosseguimento ao trabalho com meios de controle mais finos, que são por nós oferecidos até a espessura de 8 $\mu$  (Arti-Fol®)

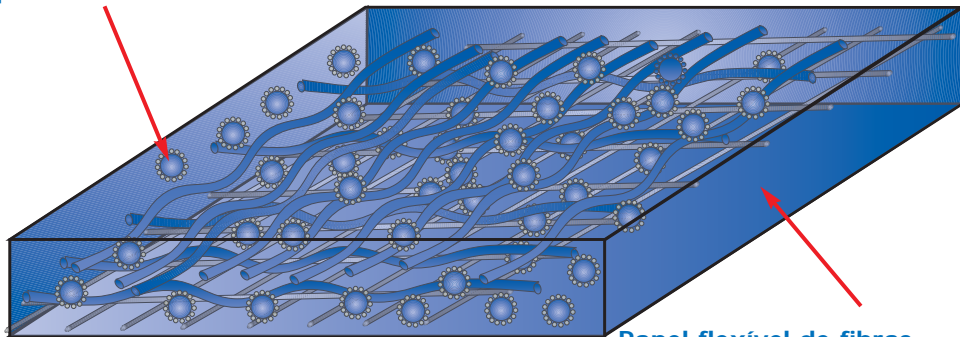
<i>Embalagem:</i>	<i>Conteúdo:</i>	<i>Cor:</i>	<i>código</i>
Kit plástico	300 tiras	azul	<b>BK 01</b>
Refil	300 tiras	azul	<b>BK 1001</b>
Kit plástico	300 tiras	vermelho	<b>BK 02</b>
Refil	300 tiras	vermelho	<b>BK 1002</b>
Kit plástico em forma de ferradura	50 folhas	azul	<b>BK 03</b>
Kit plástico em forma de ferradura	50 folhas	vermelho	<b>BK 04</b>
Blocos encadernados	300 tiras	azul	<b>BK 05</b>

# Bausch PROGRESS 100<sup>®</sup>

Papel de articulação com coloração progressiva 100 $\mu$

Estruturação esquemática do papel  
Bausch PROGRESS 100<sup>®</sup>

Pigmento de coloração micronizado  
envolvido em emulsão óleo-cera  
pelo mediador adesivo Transculase<sup>®</sup>



Papel flexível de fibras  
reforçadas 100 $\mu$





# Bausch PROGRESS 100®

Papel de articulação coloração progressiva de 100µ



Este papel flexível, de fibras reforçadas com um grande volume de armazenamento de corante, se ajusta perfeitamente à superfície oclusal. A sua capacidade corante progressiva marca com precisão os pontos de contato oclusivos ou stops cêntricos .

O novo papel com uma espessura de apenas 100µ, tem uma impregnação de ceras hidrófilas e óleos farmacêuticos. Devido à combinação exclusiva com o agente adesivo Transculase®, também podem ser examinados contatos difíceis sobre metais de alto polimento, sobre porcelanas de alto polimento ou sobre superfícies húmidas.

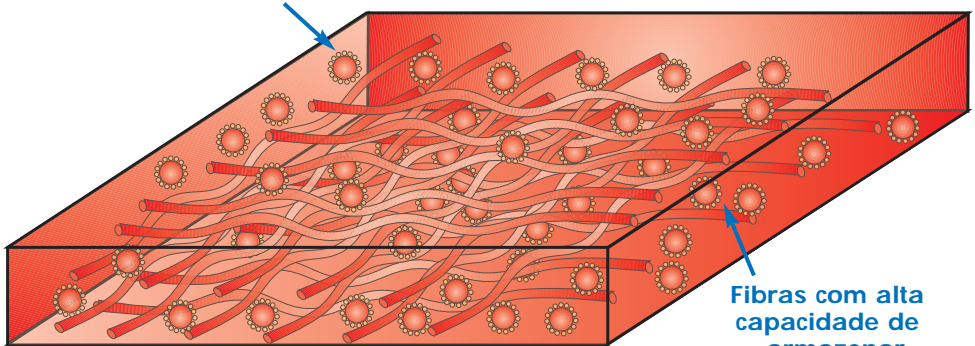
Embalagem:	Conteúdo	Cor:	<i>código</i>
Kit plástico	300 tiras	azul	<b>BK 51</b>
Kit plástico	300 tiras	vermelho	<b>BK 52</b>
Kit plástico, em forma de ferradura	50 folhas	azul	<b>BK 53</b>
Kit plástico, em forma de ferradura	50 folhas	vermelho	<b>BK 54</b>
Mini Kit	100 tiras	azul	<b>BK 57</b>
Mini Kit	100 tiras	vermelho	<b>BK 58</b>

# Seda de articulação Bausch

## de 80 $\mu$ com coloração progressiva

Constituição esquemática da  
seda de articulação Bausch com coloração progressiva

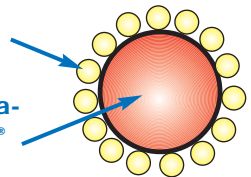
Pigmento de coloração micronizado  
em emulsão cera-óleo



Fibras com alta  
capacidade de  
armazenar  
pigmentos

Mediador adesivo Transculase® para melhoramento  
da coloração sobre superfícies altamente polidas  
como ouro ou porcelana

Pigmento de coloração micronizado em emulsão cera-  
óleo, envolvido pelo mediador adesivo Transculase®



...we make Occlusion visible®

# Seda de articulação Bausch

## de 80µm com coloração progressiva



A seda de articulação Bausch é uma seda natural de alto valor com as mesmas propriedades que o nosso papel de articulação de 200µm com coloração progressiva. A seda é absolutamente resistente ao rompimento e, devido a sua baixa espessura e flexibilidade, se adapta de forma ideal às protuberâncias e fossas. A demarcação da seda é de alta precisão e por isso serve para preparações mais finas.

A seda natural é composta das assim chamadas fibrilas, estruturas proteicas tubulares, que têm devido à sua constituição, uma capacidade de armazenamento da coloração muito elevada. Por isso a seda é especialmente adequada para a utilização no molde, já que uma tira chega a se corar dez vezes e é, portanto, de emprego extremamente económico.

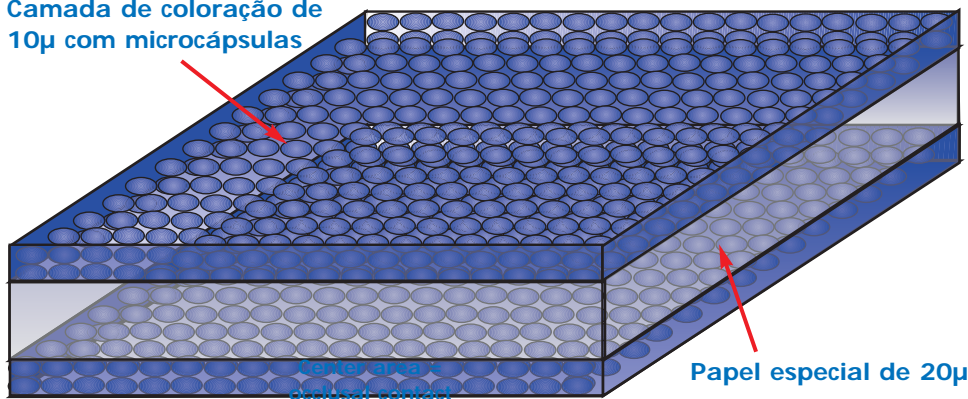
<i>Embalagem:</i>	<i>Conteúdo:</i>	<i>Cor:</i>	<i>código</i>
Rolo - largura 75 mm	3 metros	vermelho	<b>BK 06</b>
Rolo - largura 75 mm	3 metros	verde	<b>BK 876</b>
Rolo - largura 75 mm	3 metros	azul	<b>BK 877</b>
Rolo - largura 16 mm	10 metros	azul	<b>BK 07</b>
Rolo - largura 16 mm	10 metros	vermelho	<b>BK 08</b>

# Papéis de oclusão Bausch

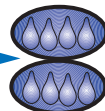
## Arti-Check® micro-finos 40µ

Constituição esquemática do  
papel de oclusão Bausch micro-fino 40µ

Camada de coloração de  
10µ com microcápsulas



Microcápsula repleta de cor



Condução visível dos dentes  
fronto-caninos



Demarcação da oclusão concêntrica e do  
movimento excêntrico em  
vermelho ou azul



...we make Occlusion visible®

# Papéis de oclusão Bausch

## Arti-Check® micro-finos 40µ



Papéis de oclusão Bausch micro-finos de 40µ são papéis extremamente finos e resistentes ao rompimento, que são revestidos bilateralmente por cores fluidas. Esses papéis têm uma propriedade de delineação extremamente precisa, devido à espessura delgada de seu material. Contatos errôneos ou borrados são por isso evitados. O revestimento especial com cores fluidas possibilita uma delineação nítida de todos os contatos oclusais ou interferências. Também as superfícies oclusais cobertas de saliva, como ouro, porcelana, superfícies metálicas polidas ou material sintético, difíceis de serem avaliadas, agora não são mais um problema.

A cobertura especial de coloração com cores fluidas se constitui de muitas microcápsulas pequenas, repletas de cor. Já a pressão leve da mastigação faz romper essas cápsulas e libera visivelmente a cor. Também uma delineação repetida é possível, já que a cor se regenera.

Os papéis de oclusão micro-finos são especialmente adequados para demonstrar a oclusão estática e dinâmica em duas cores. No primeiro passo avalia-se os contatos centrais (oclusão estática) em vermelho, no segundo passo, os contatos excêntricos (oclusão dinâmica) em azul. A sequência da cor também pode ser alterada.

<i>Embalagem:</i>		<i>Conteúdo:</i>	<i>Cor:</i>	<i>código</i>
Caixa com 2 Blocos		200 tiras	azul	<b>BK 09</b>
Caixa com 2 Blocos		200 tiras	vermelho	<b>BK 10</b>
Folhas medindo	10 x 7 cm	100 folhas	azul	<b>BK 11</b>
Folhas medindo	10 x 7 cm	100 folhas	vermelho	<b>BK 12</b>
Rolo no dispensador	16 mm larg.	15 m	azul	<b>BK 13</b>
Rolo no dispensador	16 mm larg.	15 m	vermelho	<b>BK 14</b>
Rolo no dispensador	22 mm larg.	10 m	azul	<b>BK 15</b>
Rolo no dispensador	22 mm larg.	10 m	vermelho	<b>BK 16</b>

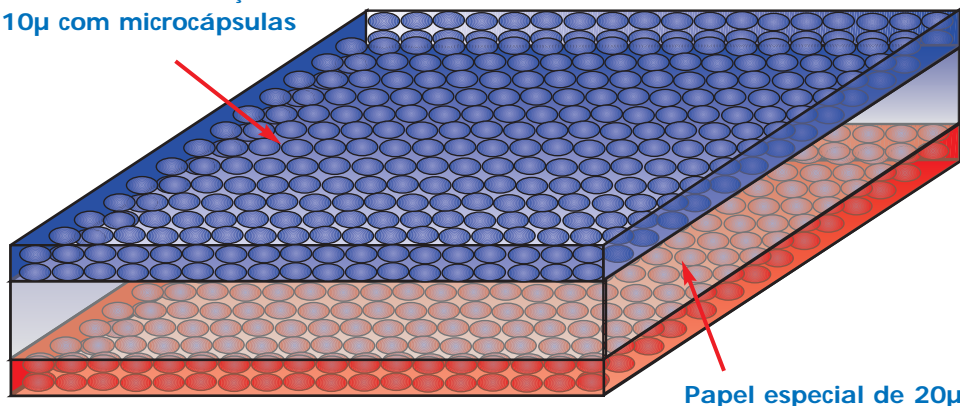


# Papéis de oclusão Bausch

Arti-Check® microfinos 40µ

Constituição esquemática do  
papel de oclusão Bausch micro-fino 40µ

Camada de coloração de  
10µ com microcápsulas



Microcápsula repleta de cor →



Controle oclusal de placas de  
mordida



Controle de próteses totais segundo o  
conceito da oclusão  
balanceada bilateral

...we make Occlusion visible®



# Papéis de oclusão Bausch

## Arti-Check® microfinos 40µ



Os papéis de oclusão micro-finos 40µ também estão disponíveis em formato de "ferradura". Este papel é de fácil utilização sem o auxílio de pinças. Todos os papéis em formato de "ferradura" são embalados em caixas plásticas, de fácil manipulação com somente uma das mãos.

O terapeuta pode reconhecer imediatamente qual o lado preferido de mastigação. Especialmente na avaliação da oclusão de próteses totais, que se orienta basicamente segundo o conceito da oclusão balanceada bilateral, almeja-se obter uma delineação regular de todos os contatos.

Uma delineação regular de toda a arcada dentária é imprescindível para o ajuste das placas auxiliares da mastigação (placa de Michigan). Nesse caso os papéis Bausch em forma de ferradura facilitam visivelmente a avaliação, em especial dos contatos de superfícies sintéticas cobertas de saliva.

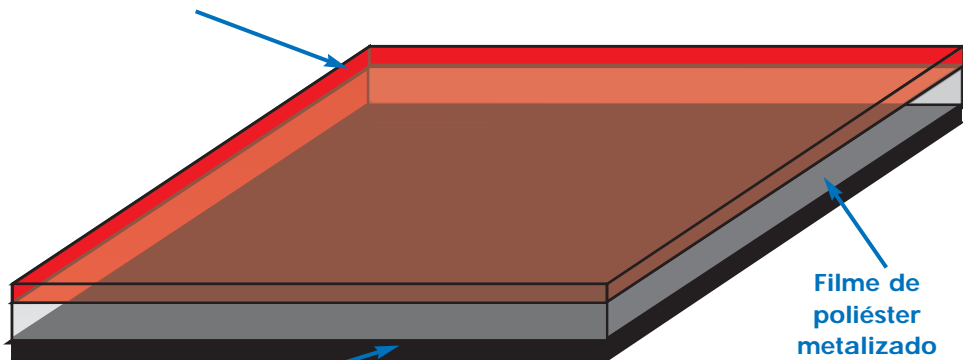
<i>Embalagem:</i>	<i>Conteúdo:</i>	<i>Cor:</i>	<i>código</i>
Kit plástico em forma de "ferradura"	150 folhas	azul	<b>BK 17</b>
Kit plástico em forma de "ferradura"	150 folhas	vermelho	<b>BK 18</b>
Caixa com 2 Blocos	200 tiras	azul/vermelho	<b>BK 80</b>
Kit plástico em forma de "ferradura"	150 folhas	azul/vermelho	<b>BK 81</b>
Kit plástico	200 tiras	azul	<b>BK 61</b>
Kit plástico	200 tiras	vermelho	<b>BK 62</b>
Kit plástico	200 tiras	azul/vermelho	<b>BK 63</b>

# Bausch Arti-Fol® metallic

## Filme Shimstock preto/vermelho de 12 $\mu$

Estruturação esquemática de Bausch Arti-Fol® Metallic preto/vermelho

Camada de coloração de 6 $\mu$  constituída de ceras com componentes hidrófilos



Camada de coloração de 6 $\mu$  constituída de ceras com componentes hidrófilos

Filme de poliéster metalizado de 12 $\mu$  resistente ao rompimento



**Arti-Fol® Connection Kit**  
para Arti-Fol® Plastic e Arti-Fol® Metallic

para 2 dispensadores	BK 902
para 3 dispensadores	BK 903
para 4 dispensadores	BK 904
para 5 dispensadores	BK 905



*...we make Occlusion visible®*

# Bausch Arti-Fol® metallic

## Filme Shimstock preto/vermelho de 12μ



A combinação inédita de um filme metálico High-Tech (folha Shimstock de 12μ) e de um revestimento bilateral de coloração, com pigmentos de cor , ultra-finos triturados, permite uma marcação bem visível de todos os pontos de contato oclusivos. A nova Arti-Fol Metallic BK 28 também marca com precisão as superfícies oclusais úmidas. Consequentemente, ela tem aplicação universal para todos os materiais, como metal, porcelana, resinas, inclusive compostas e também pode ser empregada em dentes naturais,

O novo material permite um ajuste eficiente, também dos aparelhos de relaxamento e aparelhos oclusivos (Bruxismo). A posição cêntrica ou excêntrica ficam nitidamente marcadas no auxiliar da mordida. Através das duas cores diferentes, a posição cêntrica e excêntrica podem ser demonstradas consecutivamente, empregando apenas uma folha.

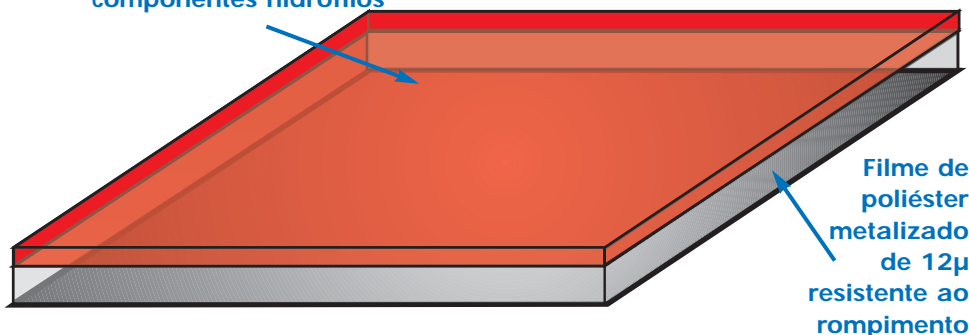
<i>Embalagem:</i>	<i>Largura:</i>	<i>Cor:</i>	<i>código</i>	
Rolo de 20m no dispensador	dupla face	22mm	preto/vermelho	<b>BK 28</b>
Refil - rolo de 20m	dupla face	22mm	preto/vermelho	<b>BK 1028</b>

# Bausch Arti-Fol® Metallic

## Filme Shimstock de 12 $\mu$

Estruturação esquemática de Bausch Arti-Fol® Metallic

Camada de coloração de 6 $\mu$   
constituída de ceras com  
componentes hidrófilos



...we make Occlusion visible®

# Bausch Arti-Fol® Metallic

## Filme Shimstock de 12µ



Arti-Fol® Metallic de 12µ é um filme de controle de nova e alta tecnologia com propriedades visivelmente aperfeiçoadas. Essa nova folha de controle consiste de uma folha metalizada de Polyester (Folha de Shimstock) de apenas 12µ de espessura. A combinação de uma nova composição da camada de coloração com uma folha metalizada apresenta vantagens decisivas em alguns procedimentos. A nova folha se destaca pela transferência muito boa da coloração. Especialmente sobre porcelana ou sobre superfícies metálicas de polimento de alto brilho, os pontos de contato podem ser bem visualizados. Pelo emprego de uma folha metalizada também se reduz com nitidez o problema da carga estática. A folha pode ser facilmente aplicada, dispensando o auxílio de pinças. O novo material é igualmente bastante resistente ao rompimento e por isso bem adequado para a avaliação da resiliência. Ao contrário do Shimstock comum, a nova Arti-Fol® Metallic marca exatamente o respectivo ponto de contato. Pelo verso metalizado da folha também não se pode confundir o lado da camada de coloração e o lado sem a camada de coloração. A nova Arti-Fol® Metallic, devido a sua alta resistência ao rompimento e à baixa espessura do material, é ideal para o controle de contatos proximais no emprego de pontes ou coroas. Com o auxílio da nova pinça Arti-Fol® BK 145 para contatos proximais, a folha pode ser facilmente aplicada. Arti-Fol® Metallic é oferecido em quatro cores diferentes.

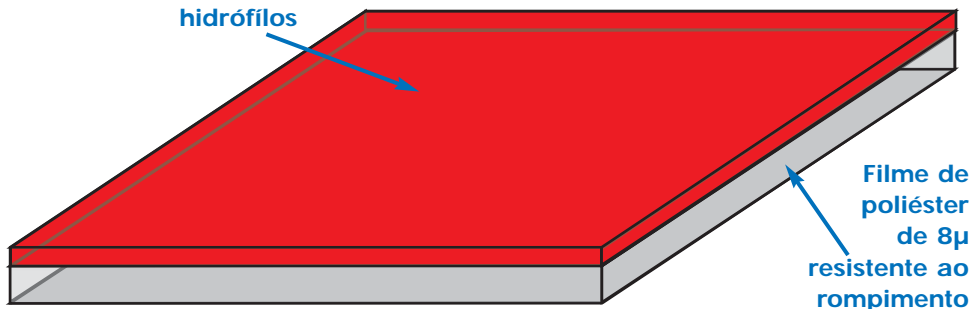
Complementando a nova Arti-Fol® Metallic, oferecemos o filme Shimstock clássico sem camada de coloração nas larguras de 8 mm e de 16 mm.

<i>Embalagem:</i>		<i>Largura:</i>		<i>Cor:</i>	<i>código</i>
Rolo de 20m no dispensador	monoface	22 mm		preto	<b>BK 30</b>
Rolo de 20m no dispensador	monoface	22 mm		vermelho	<b>BK 31</b>
Rolo de 20m no dispensador	monoface	22 mm		verde	<b>BK 32</b>
Rolo de 20m no dispensador	monoface	22 mm		azul	<b>BK 33</b>
100 folhas (8mm x 60mm)	monoface	8 mm		vermelho	<b>BK 35</b>
100 folhas (8mm x 60mm)	sem pigmento	8 mm		-	<b>BK 38</b>
Rolo de 20m no dispensador	sem pigmento	16 mm		-	<b>BK 39</b>
Rolo de 20m	monoface	75 mm		preto	<b>BK730</b>
Rolo de 20 m	monoface	75 mm		vermelho	<b>BK731</b>

# Filme de articulação Arti-Fol® ultra-fino de 8 $\mu$

Estruturação esquemática de Bausch Arti-Fol®

Camada de coloração de 6 $\mu$   
formada de ceras com componentes  
hidrófilos



*...we make Occlusion visible®*



# Filme de articulação Arti-Fol® ultra-fino de 8µ



Já contatos prematuros muito pequenos na faixa de micrômetros podem causar distúrbios da função (geralmente síndrome da disfunção por dor) nos pacientes e até mesmo dificultar visivelmente o ato da deglutição. A apresentação das condições de contato oclusais requer um alto padrão do meio de controle. Muitas vezes os contatos oclusais têm apenas um diâmetro deveras reduzido, que sobre porcelana com polimento de alto brilho ou sobre superfícies metálicas dificilmente é visualizado. O meio de controle deve ser extremamente fino para permitir uma apresentação de contornos exatos dos contatos oclusais reais. Para movimentos excêntricos, bem como para o controle da resiliência o material de avaliação deve apresentar uma certa resistência ao rompimento. As folhas oclusais de controle Bausch preenchem esses pré-requisitos e se destacam especialmente por uma demarcação de coloração forte inclusive sobre superfícies difíceis de serem avaliadas. A camada de coloração de apenas 6µ, constituída de cera e pigmento, contém ainda componentes hidrófilos para melhorar nitidamente a transferência da coloração para superfícies oclusais úmidas.

As folhas oclusivas Bausch Arti-Fol® são especialmente apropriadas para a apresentação em diversas cores da oclusão estática e dinâmica. No primeiro passo avalia-se os contatos centrais (oclusão estática) em vermelho, no segundo passo os contatos excêntricos (oclusão dinâmica) em preto. Também aqui a seqüência das cores pode ser alterada. Para uma apresentação mais precisa da oclusão dinâmica também podem ser empregadas mais cores. Bausch Arti-Fol® é oferecido em 5 cores diferentes. Para a apresentação de contatos antagonônicos todas as folhas também são oferecidas com uma camada de coloração bilateral.

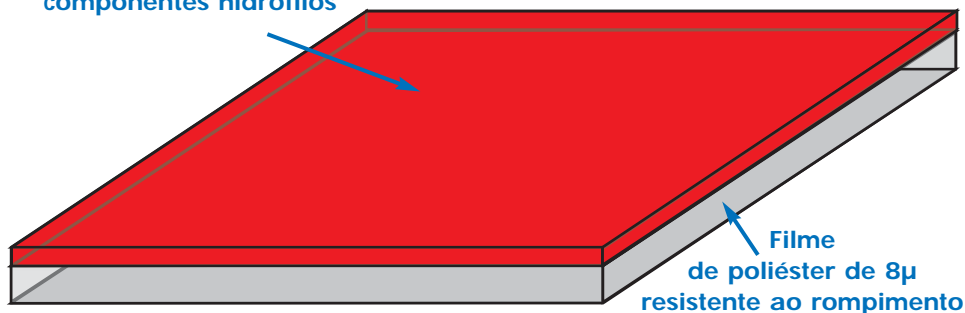
<i>Embalagem:</i>	<i>Largura:</i>	<i>Cor:</i>	<i>Código:</i>	<i>Refil</i>
Rolo de 20m no dispensador	monoface 22 mm	preto	<b>BK 20</b>	<b>BK 1020</b>
Rolo de 20m no dispensador	monoface 22 mm	vermelho	<b>BK 21</b>	<b>BK 1021</b>
Rolo de 20m no dispensador	monoface 22 mm	verde	<b>BK 22</b>	<b>BK 1022</b>
Rolo de 20m no dispensador	monoface 22 mm	azul	<b>BK 23</b>	<b>BK 1023</b>
Rolo de 20m no dispensador	duplaface 22 mm	preto	<b>BK 24</b>	<b>BK 1024</b>
Rolo de 20m no dispensador	duplaface 22 mm	vermelho	<b>BK 25</b>	<b>BK 1025</b>
Rolo de 20m no dispensador	duplaface 22 mm	verde	<b>BK 26</b>	<b>BK 1026</b>
Rolo de 20m no dispensador	duplaface 22 mm	azul	<b>BK 27</b>	<b>BK 1027</b>
Rolo de 20m no dispensador	monoface 22 mm	branco	<b>BK 29</b>	<b>BK 1029</b>

# Filme de articulação Arti-Fol®

ultrafino de 8 $\mu$  em 75 mm de largura

Estruturação esquemática de Bausch Arti-Fol®

Camada de coloração de 6 $\mu$   
constituída de ceras com  
componentes hidrófilos



Suporte Bausch Dentech-Y para Arti-Fol® de 75 mm de largura. O suporte tem seu emprego determinado no articulador



Arti-Fol® BK 29 branco ou BK 79 para a avaliação de contatos sobre cera colorida de coroas.

# Filme de articulação Arti-Fol® ultrafino de 8µ em 75 mm de largura



Complementando as folhas oclusivas de 22 mm de largura, oferecemos também em nosso sortimento todas as cores na largura de 75 mm. Folhas largas são usadas principalmente no laboratório. Assim pode-se avaliar com comodidade a arcada dentária completa. Em especial no ajuste de próteses totais ou de placas de mordida, o controle de todas as superfícies oclusais é indispensável.

Para o simples manuseio oferecemos o nosso suporte especial de folhas Dentech-Y BK 140. A configuração do suporte é tal, que o pino de apoio é desviado do suporte. Como também nas folhas de 22 mm de largura, todas as folhas de 75 mm são oferecidas em cinco cores diferentes. Para tanto, o técnico pode usar diferentes cores para diferentes movimentos. Dessa maneira, em articuladores completamente reguláveis pode-se visualizar protrusões, laterotrusões, retrusões, bem como contatos de balanço e de parada precisos em diferentes colorações. As folhas de 75 mm de largura também são oferecidas com camada de coloração bilateral, para demarcar contatos antagonônicos.

Como especialidade oferecemos também uma folha oclusal branca, que é especialmente indicada para o controle de contatos sobre superfícies de cera. Principalmente sobre cera azul ou cinza de coroa os pontos de contato brancos oferecem um contraste muito bom sobre superfícies escuras. Também sobre superfícies polidas metálicas os pontos de contato dessa folha são nitidamente visíveis.

<u>Embalagem:</u>		<u>Largura:</u>	<u>Cor:</u>	<u>Código.:</u>
Rolo de 20 m	monoface	75 mm	preto	<b>BK 70</b>
Rolo de 20 m	monoface	75 mm	vermelho	<b>BK 71</b>
Rolo de 20 m	monoface	75 mm	verde	<b>BK 72</b>
Rolo de 20 m	monoface	75 mm	azul	<b>BK 73</b>
Rolo de 15 m	dupliface	75 mm	preto	<b>BK 74</b>
Rolo de 15 m	dupliface	75 mm	vermelho	<b>BK 75</b>
Rolo de 15 m	dupliface	75 mm	verde	<b>BK 76</b>
Rolo de 15 m	dupliface	75 mm	azul	<b>BK 77</b>
Rolo de 20 m	monoface	75 mm	branco	<b>BK 79</b>

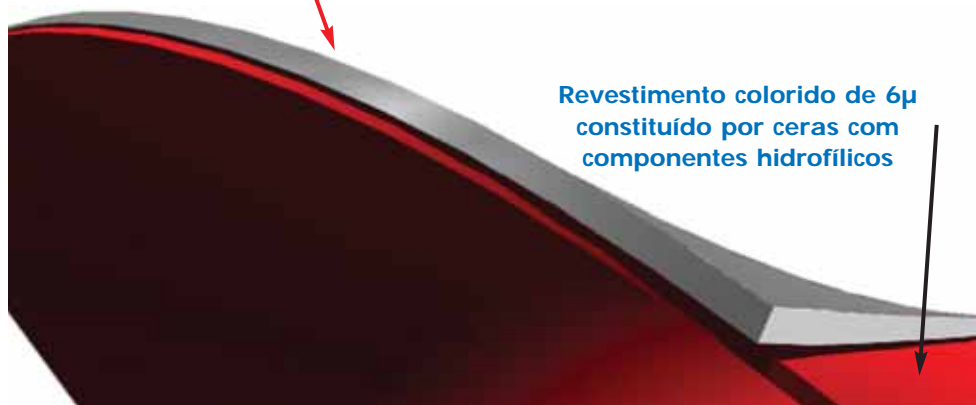
<u>Descrição :</u>	<u>Código:</u>
Dispensador para rolos de 75mm de largura	<b>BK 137</b>
Pinça Bausch Dentech-Y	<b>BK 140</b>

# Filme de articulação Gnatho

## Filme de articulação oclusal soft - 16 $\mu$

Estrutura esquemática do polietileno flexível de 16 $\mu$  da  
filme de articulação Gnatho da Bausch

Folha de polietileno  
flexível de 16 $\mu$



# Filme de articulação Gnatho

## Filme de articulação oclusal soft - 16µ



O filme de articulação Gnatho foi desenvolvido para atender às necessidades dos profissionais de estomatologia de um filme de articulação oclusal macio e flexível.

As características do filme de articulação Gnatho são:

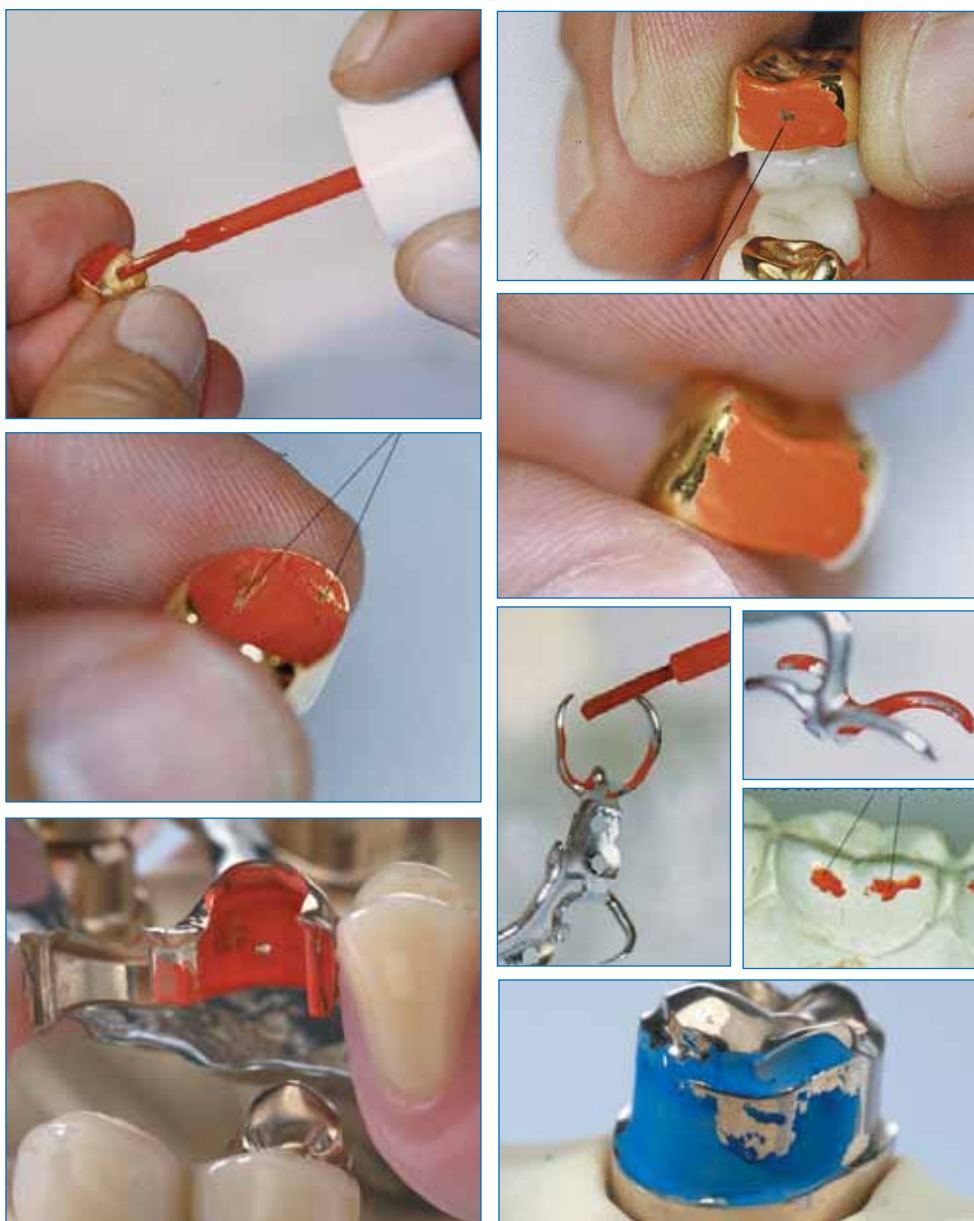
- polietileno ultra-fino de 16µ
- revestimento colorido macio de 6µ constituído por ceras com componentes hidrofílicos
- extremamente resistente à ruptura

Esta folha de articulação único adapta-se perfeitamente às condições individuais da respectiva superfície oclusal. A flexibilidade do polietileno assim como o revestimento colorido macio permitem o controlo preciso dos pontos de contacto normais.

Embalagem:	Tamanho:	Cor:	Código:
50 tiras monoface	20 x 60 mm	preto	<b>BK 120</b>
50 tiras monoface	20 x 60 mm	vermelho	<b>BK 121</b>
50 tiras monoface	20 x 60 mm	verde	<b>BK 122</b>
50 tiras monoface	20 x 60 mm	azul	<b>BK 123</b>
50 folhas monoface	70 x 100 mm	preto	<b>BK 170</b>
50 folhas monoface	70 x 100 mm	vermelho	<b>BK 171</b>
50 folhas monoface	70 x 100 mm	verde	<b>BK 172</b>
50 folhas monoface	70 x 100 mm	azul	<b>BK 173</b>

# Arti-Spot®

## Indicador Highspot





# Arti-Spot®

## Indicador Highspot



Arti-Spot® é um indicador de contato para a avaliação da exatidão do ajuste de coroas, restaurações, onlays, coroas telescópicas, grampos, bem como de superfícies de fricção de bridas.

Arti-Spot® é aplicado com pincel sobre a superfície a ser avaliada, deixando após poucos segundos com a evaporação do solvente, uma película fina de aproximadamente 3µ. Cada contato destrói a película colorida exatamente no local de contato. O material de base se reflete claramente através desse local, de modo que o ponto de interferência pode ser imediatamente reconhecido.

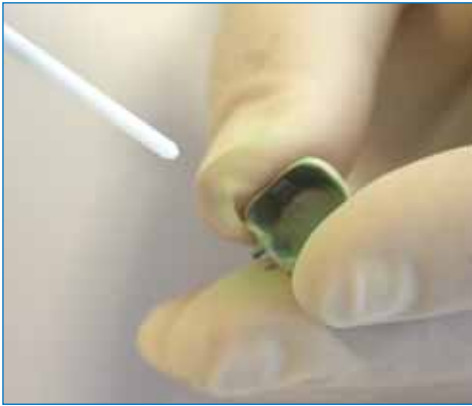
Arti-Spot também pode ser usado como meio de controle para pontos de contato sobre superfícies oclusais com polimento de alto brilho como ouro ou porcelana. O corante de gêneros alimentícios usado para o Arti-Spot® é completamente atóxico.

Após a utilização, Arti-Spot® pode ser simplesmente removido: água quente com fricção mecânica (escova dental ou escova interdental), álcool, álcool de isopropil ou jato a vapor removerá também a coloração restante. Também o gesso dental pode ser removido com o auxílio de uma escova fina.

<i>Embalagem:</i>		<i>Conteúdo:</i>		<i>Código</i>
Arti-Spot 1	branco	15 ml	para metais	<b>BK 85</b>
Arti-Spot 2	vermelho	15 ml	para porcelana	<b>BK 86</b>
Arti-Spot 3	azul	15 ml	para fricções	<b>BK 87</b>

# Arti-Spray®

## Spray de oclusão



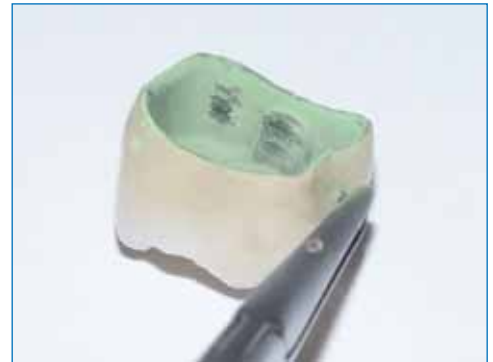
Pulverizar para dentro da coroa



Arti-Spray® bocal da precisão do metal



Contatos proximais



Interferência na face interna da coroa

*...we make Occlusion visible®*

# Arti-Spray®

## Spray de oclusão



Arti-Spray® é um indicador universal de coloração para a avaliação de contatos oclusais e o ajuste exato de coroas e pontes.

Arti-Spray® é fácil de dosar e forma uma película fina de coloração, que pode ser facilmente removida com água sem deixar resíduos.

Utilização: Agitar o frasco pulverizador e pulverizar levemente a uma distância de 3-5cm da superfície oclusal ou dos lados internos da coroa ou ponte. Ocluir ou adaptar a coroa ou a ponte. Todos os pontos de contato são facilmente identificados como áreas falhas na película de coloração. Os pontos de contato podem eventualmente ser demarcados para melhor avaliação com lápis de coloração ou com a folha de controle Bausch Arti-Fol. O Arti-Spray® também pode ser usado para o ajuste de contatos proximais de coroas ou de próteses.

Arti-Spray® é constituído por substâncias biocompatíveis não prejudiciais, em conformidade com as exigências da LSG.

<i>Embalagem:</i>	<i>Cor:</i>		<i>Código</i>
Arti-Spray®	branco	75 ml	<b>BK 285</b>
Arti-Spray®	vermelho	75 ml	<b>BK 286</b>
Arti-Spray®	azul	75 ml	<b>BK 287</b>
Arti-Spray®	verde	75 ml	<b>BK 288</b>
Arti-Spray®	bocal da precisão do metal		<b>BK 289</b>

# Bausch Exact-Liner - BIO-Ink

## Bausch pasta abrasiva



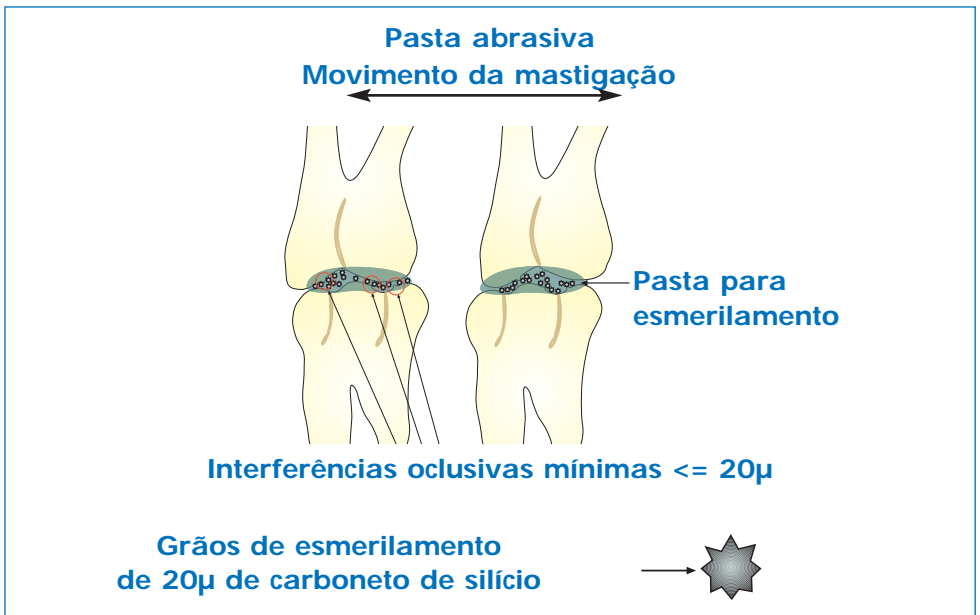
Fig. 1  
Localização do local de pressão



Fig. 2  
Demarcação do local de pressão com BIO-Ink



Fig. 3  
Decalque da coloração sobre a prótese



# Bausch Exact-Liner - BIO-Ink

## Bausch pasta abrasiva



O Bausch Exact-Liner é um instrumento médico esterilizável para a delimitação de locais de pressão, da linha A, bem como de superfícies e linhas sobre a mucosa oral.

<i>Embalagem:</i>	<i>Conteúdo:</i>	<i>Cor:</i>	<i>Código</i>
Exact-Liner	completo com 5 minas de cor	verde	<b>BK 200</b>
Exact-Liner	refil com 25 minas	verde	<b>BK 201</b>

Bausch Intra Oral Ink = BIO-Ink é igualmente apropriado para a delimitação de áreas de pressão de próteses. BIO-Ink é uma substância aquosa composta de corante alimentício verde com elevada viscosidade. BIO-Ink é diretamente aplicado sobre a mucosa oral com auxílio de uma pelota de algodão ou de um bastão de algodão Bausch, que é guardado em um suporte especial de algodão. A área de pressão pode ser corada de forma indolor por meio do algodão macio. Como prova, a prótese seca é novamente colocada. Sobre a parte inferior da prótese pode-se reconhecer nitidamente a coloração verde por decalque, localizando assim o local de pressão.

<i>Embalagem:</i>		<i>Cor:</i>	<i>Código</i>
BIO-Ink intra Oral Ink	para pontos de pressão	verde	<b>BK 209</b>

Uma interferência oclusal de somente 15µ pode ser bastante incômoda para alguns pacientes. Muitas vezes é bastante difícil localizar e ajustar essas alterações mínimas. A pasta de esmerilamento Bausch, aplicada em pequena quantidade sobre as áreas atingidas, tem um efeito polidor, mas também abrasivo, que é suficiente para alisar essas áreas, devido à sua granulação fina de esmeril de 20µ, à base de carbonato de silício.

<i>Descrição</i>	<i>Conteúdo</i>	<i>Código</i>
Pasta abrasiva Bausch	30 g	<b>BK 97</b>

# Fleximeter-Strips Bausch

Réguas de medição flexíveis





# Fleximeter-Strips Bausch

## Réguas de medição flexíveis

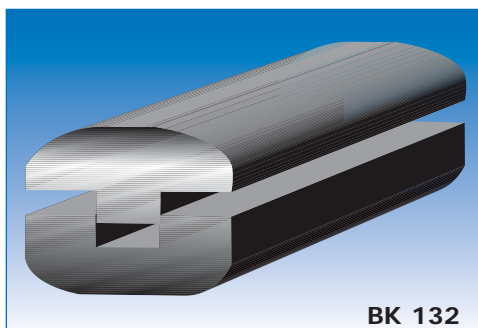


Uma inovação prática tanto para o dentista quanto para o técnico odontológico são os fleximeter-strips. Os fleximeter strips são réguas de medição flexíveis em três espessuras diferentes para medir a altura de preparação do esmerilamento dos dentes para restaurações (p.ex. coroas, pontes e coroas duplas). As espessuras de 1,0 mm, 1,5 mm e 2,0 mm dos Fleximeter-Strips também podem ser empregadas para aumentar a dimensão vertical definida (altura da mordida). O material é um silicone especial, que pode ser esterilizado até 200°C.

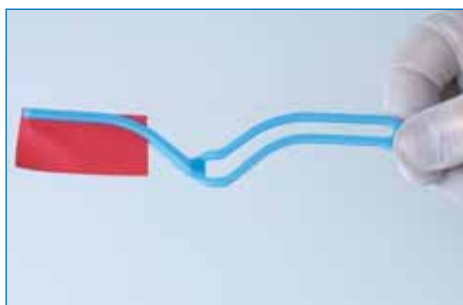
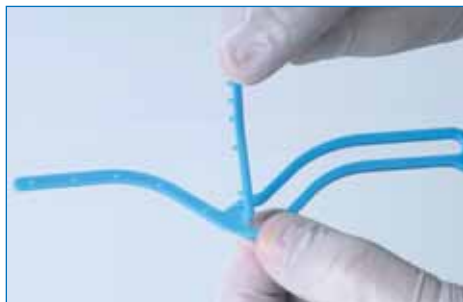
Sobre os Fleximeter Strips também pode ser aplicada uma camada de cor com Arti-Spot ou Arti-Spray. Assim, ao examinar a altura da preparação, temos um indicador prático, que permite identificar uma altura de preparação muito baixa, graças à marcação com cor.

Embalagem:	Conteúdo	Espessura:	Cor	Código
Fleximeter-Strips	15 unidades	1,0 mm	rosa	<b>BK 250</b>
Fleximeter-Strips	15 unidades	1,5 mm	verde	<b>BK 251</b>
Fleximeter-Strips	15 unidades	2,0 mm	azul	<b>BK 252</b>
Fleximeter-Strips	15 unidades	<i>sortido</i>	<i>sortido</i>	<b>BK 253</b>
Fleximeter-Strips	3 unidades	<i>sortido</i>	<i>sortido</i>	<b>BK 254</b>

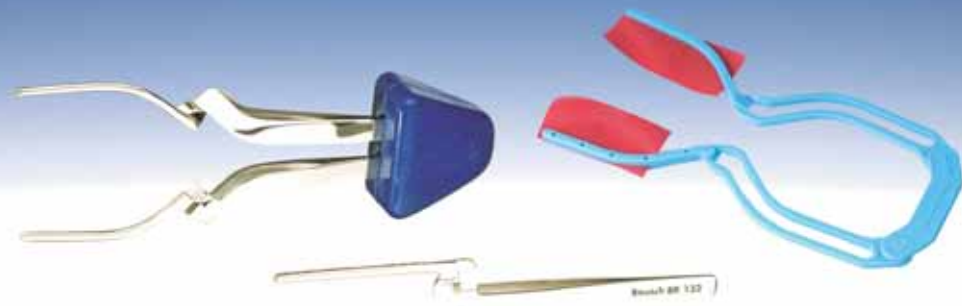
# Forquilha de mordida Flexible Pinças Bausch Arti-Fol®



Fix-Clip BK 143



# Forquilha de mordida Flexible Pinças Bausch Arti-Fol®



Nossa forquilha de mordida flexível é uma combinação de 2 pinças curvas BK 133 e de um punho de borracha BK 130. As pinças simplesmente são encaixadas no punho de borracha e neste são móveis. A forquilha de mordida é especialmente apropriada para segurar papel oclusal fino em folhas (BK 11 e BK 12) ou para as nossas folhas de articulação de 75 mm.

<i>Descrição:</i>	<i>Cor:</i>	<i>Código</i>
Punho de borracha esterilizável até 150° C	azul	<b>BK 130</b>
Pinça de papel curva		<b>BK 133</b>

Para segurar os papéis de articulação e de oclusão de modo especialmente seguro recomendamos a pinça de auto-fixação Arti-Fol® BK 132 com ranhura longitudinal fresada.

<i>Descrição:</i>	<i>Código</i>
Pinça Arti-Fol® reta, ranhura longitudinal fresada	<b>BK 132</b>
Pinça de papel (Tipo Miller)	<b>BK 142</b>

Ao invés de instrumentos metálicos, FIX-CLIP BITE FRAME oferece uma alternativa na fixação de papéis articulares finos e de folhas de avaliação da oclusão. O punho elástico é reciclável e pode ser esterilizado.

<i>Descrição:</i>	<i>Código</i>
FIX-CLIP BITE FRAME, 5 unidades (10 pinças unitárias)	<b>BK 143</b>

# Pinça Bausch Arti-Fol® para contatos proximais



A pinça Arti-Fol® segundo Dr. Müller, é adequada para um ajuste proximal rápido e preciso das restaurações. O design inovador e de fácil aplicação para o usuário possibilita um manuseio visivelmente melhor quando comparado a métodos de controle convencionais.

A alta força de fixação da pinça mantém a folha de oclusão fixa em ambos os lados e permite uma condução segura na condução de contatos pelo dentista.

A folha pode ser tensionada com rapidez e facilidade. O instrumento não tem espaços ociosos e permite uma esterilização e desinfecção fáceis pelos métodos conhecidos.

A nova pinça Arti-Fol para contatos proximais é um produto de marca de fabricação alemã e é feita de aços de alta qualidade, assegurando uma longa durabilidade.

Em combinação com a nova pinça oferecemos o Arti-Fol® Metallic de 12µ também com a largura de 8 mm. A nova Arti-Fol® Metallic, devido a sua elevada resistência ao rompimento, é apropriada para uma coloração bem nítida e de baixa espessura no controle de contatos proximais na colocação de pontes e de coroas.

*Descrição:*

Pinça Bausch Arti-Fol® para contatos proximais

*Código:*

**BK 145**



# Arti-Scan™ Bausch CAD/CAM Spray



Arti-Scan™ - CAD/CAM é o novo Spray da Bausch para ser aplicado sobre modelos em gesso. Formando uma camada fina e evitando reflexão de luz. Pode ser utilizado com a maioria dos sistemas CAD/CAM melhorando a qualidade da imagem.s vantagens do Arti-Scan™ são:

- Gás especial, dosagem exata com o pulverizador micro fino para uma superfície lisa
- Dosagem exata e fácil devido ao bocal especial
- Fidelidade de detalhes e términos de preparos, boa adesão
- Micro pulverização com camada fina
- Fácil remoção com água ou ar comprimido

*Embalagem:*  
Arti-Scan™ Spray CAD/CAM , 50ml

*Cor:*  
branco

*Código.:*  
**BK 290**



**Dr. Jean Bausch KG**  
Oskar-Schindler-Straße 4  
D-50769 Köln - Germany  
Tel: ++49-221-70936-0  
Fax: ++49-221-70936-66  
E-Mail: [info@bauschdental.de](mailto:info@bauschdental.de)  
Internet: [www.bauschdental.de](http://www.bauschdental.de)



**Bausch Articulating Papers, Inc.**  
12 Murphy Drive, Unit 4  
Nashua, NH 03062, U.S.A.  
Tel: +1-603-883-2155  
Tel: 888-6-BAUSCH  
Fax: 603-883-0606  
E-Mail: [info@bauschdental.com](mailto:info@bauschdental.com)  
Internet: [www.bauschdental.com](http://www.bauschdental.com)



**Bausch Articulating Papers (Australasia) Pty. Ltd**  
ABN 73093760402  
G.P.O. Box 3733, Sydney NSW 2001, Australia  
Tel: +61-2-9345-1945  
Fax: +61-2-9345-1955  
E-Mail: [info@bauschdental.com.au](mailto:info@bauschdental.com.au)  
Internet: [www.bauschdental.com.au](http://www.bauschdental.com.au)



**Bausch Articulating Papers Japan K. K.**  
7-104, Kikyogaoka 2 Ban-Cho  
Nabari-City, Mie, 518-0622, Japan  
Tel: +81 (0) 595-48-5780  
Fax: +81 (0) 595-48-5787  
E-Mail: [info@bauschdental.jp](mailto:info@bauschdental.jp)  
Internet: [www.bauschdental.jp](http://www.bauschdental.jp)



**Bausch Importação de Materiais Odontológicos Ltda. EPP**  
Rua Paulo Eduardo Xavier de Toledo,  
379 salas 8 e 9  
13304-240 Itu-SP, Brasil  
Tel: +55 11 4813 2806  
Vendas no atacado Tel. +55 11 3020-9263  
Fax: +55 11 4813 2806  
E-Mail: [vendas@bausch.net](mailto:vendas@bausch.net)  
Internet: [www.bausch.net](http://www.bausch.net)

© 2009 Dr. Jean Bausch KG • 50769 Köln • Germany - © Bausch Articulating Papers, Inc. • Nashua, NH • U.S.A.  
© 2009 Bausch Articulating Papers (Australasia) Pty. Ltd • Sydney • Australia - © Bausch Articulating Papers Japan K. K. • Nabari-City • Japan  
© 2009 Bausch Importação de Materiais Odontológicos Ltda. EPP • Itu-SP • Brasil

Alle Behandlungen in diesem Katalog sind Beispiele. Bausch ist nicht verantwortlich für die fehlerhafte Verwendung der Produkte.

All treatments shown in this brochure are only recommendations to the dentist. The Bausch companies are not responsible for the results of misusing the Bausch products.