



# Bausch

## Средства для проверки артикуляции и окклюзии



MADE  
IN  
GERMANY

...we make Occlusion visible®



Производственные здания в Рейнланд-Пфальц



Бауш США



Бауш Японии



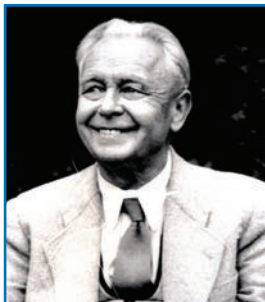
Управление Кельне

*...we make Occlusion visible®*

## Bausch - это имя и понятие для средств по проверке артикуляции и окклюзии

Правильное физиологическое восстановление окклюзии является большим требованием для врача-стоматолога и зубного техника. Уже малейшие преждевременные контакты толщиной в микроны могут вызвать нарушения окклюзии. При каждом вмешательстве окклюзионные соотношения постоянно подвергаются изменениям. Поэтому для успешной терапии существенна статическая и динамическая окклюзия зубов. Регулярный контроль окклюзии создаёт солидный фундамент для здоровья пациентов.

Фирма „Dr. Jean Bausch GmbH & Co. KG“ изготавливает с 1953 года специальные средства по проверке артикуляции и окклюзии, с целью достичь возможно естественного отображения окклюзионных соотношений. Основатели фирмы, стоматологи др. Жан Бауш и др. Ханс Бауш очень рано распознали необходимость развития чувствительной к давлению артикуляционной бумаги для того, чтобы отображать в виде цветовых оттенков различные жевательные силы. Этот принцип прогрессивного цветового отображения является важным методом проверки преждевременных контактов.



**Dr. Jean Bausch**  
\*1890 †1966



**Dr. Hans Bausch**  
\*1928 †1998

Благодаря постоянному дальнейшему развитию и инновации мы предлагаем, как один из ведущих в мире производителей, обширный ассортимент различной артикуляционной бумаги и фольги для проверки окклюзии разной толщины, формы и цвета. Для нас имеет наибольший приоритет наличие видимой маркировки, также и на таких сложных проверяемых поверхностях как керамика или золото. Продукты фирмы „Bausch“ применяются более чем в 120 странах. Все продукты изготавливаются строго по нормативам европейского предписания по медицинским продуктам и находятся под постоянным наблюдением нашего руководителя по контролю за сохранением качества. Применяемое нами сырьё физиологически не вызывает никаких сомнений.

Эта брошюра предназначена прежде всего для практикующего пользователя нашими продуктами и должна быть полезной при выборе подходящего средства для проверки. Функционирующая окклюзия важна для общего состояния здоровья пациента. Междисциплинарное рассмотрение всех симптомов для установки диагноза и проведения лечения сегодня является уже повседневной практикой. Поэтому во время лечения проверка окклюзии занимает особое положение.

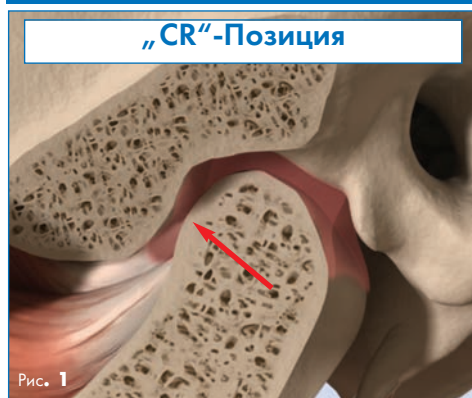
## Окклюзия и окклюзионные интерференции

<b>Окклюзия</b>	статические и динамические контакты при смыкание зубов верхней и нижней челюсти
<b>статическая окклюзия</b>	контакты при смыкание зубов без движений нижней челюсти в центральной окклюзии
<b>динамическая окклюзия</b>	контакты при смыкание зубов, которые возникают при движениях нижней челюсти
<b>центрическая окклюзия</b>	статическая окклюзия при центральном положении головок височно-нижнечелюстного сустава в суставных ямках (рис. 1)
<b>максимальная окклюзия</b>	(= <b>максимальная интеркуспидация</b> ) = статическая окклюзия с множественными максимальными контактами зубных рядов (рис. 2)
<b>привычная окклюзия</b>	приемлемая статическая окклюзия („НИКР“) (рис. 8)
<b>окклюзионные интерференции/ супраконтат</b>	преждевременный контакт зуба или группы зубов при статической или динамической окклюзии
<b>центрический супраконтат</b>	преждевременный контакт зуба или группы зубов в центрической позиции головок височно-нижнечелюстного сустава в суставных ямках, который приводит к смещению головки сустава в эксцентрическую позицию при привычной окклюзии. (рис. 6)
<b>Травматическая окклюзия</b>	преждевременные контакты в статической и динамической окклюзии, которые приводят к повреждению зуба и/или парадонта.

Источник терминологии: [www.dgfdt.de](http://www.dgfdt.de)

“CR” означает „Centric Relation“ (центрическая позиция)

“CO” означает „Centric Occlusion“ (центрическая окклюзия)



Центрическая позиция головок височно-нижнечелюстного сустава [англ.: „centric Relation“] кранио-вентральная позиция обеих суставных головок, без их смещения в стороны, при физиологической позиции головки-диска и при физиологической нагрузке тканевых структур



Максимальная окклюзия (= **максимальная интеркуспидация**) [англ.: „maximal intercuspal Position“] статическая окклюзия с множественными максимальными контактами зубных рядов. Все зубы имеют равномерные фиссурно-бугровые контакты.

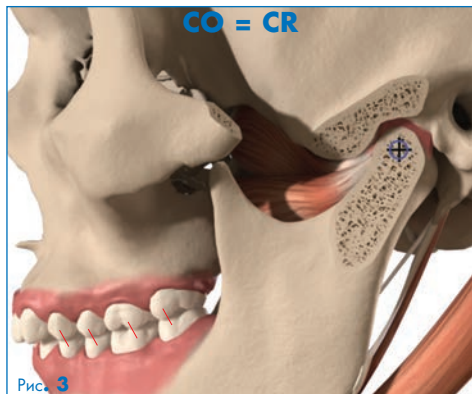


Рис. 3

Суставные головки в „CR“-позиции

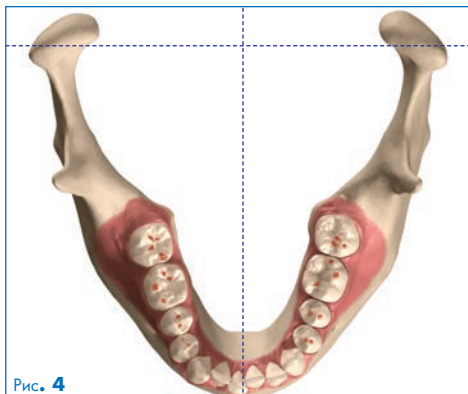


Рис. 4

Окклюзионные контакты в центральной окклюзии

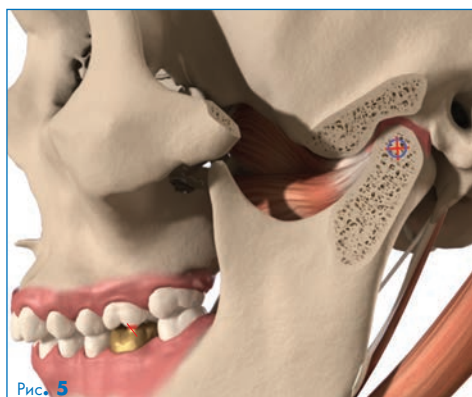


Рис. 5

Суставные головки в „CR“-позиции

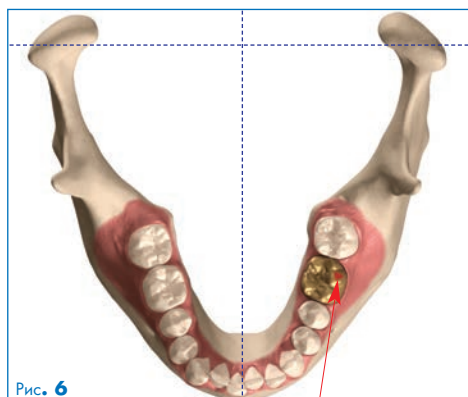


Рис. 6

Окклюзионные интерференции

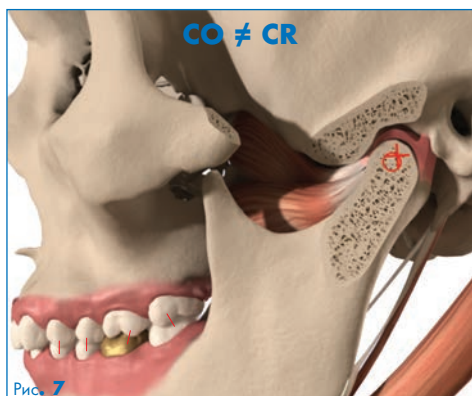


Рис. 7

Новые окклюзионные контакты при максимальной окклюзии

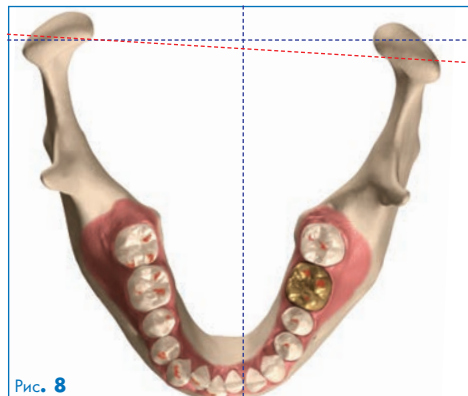
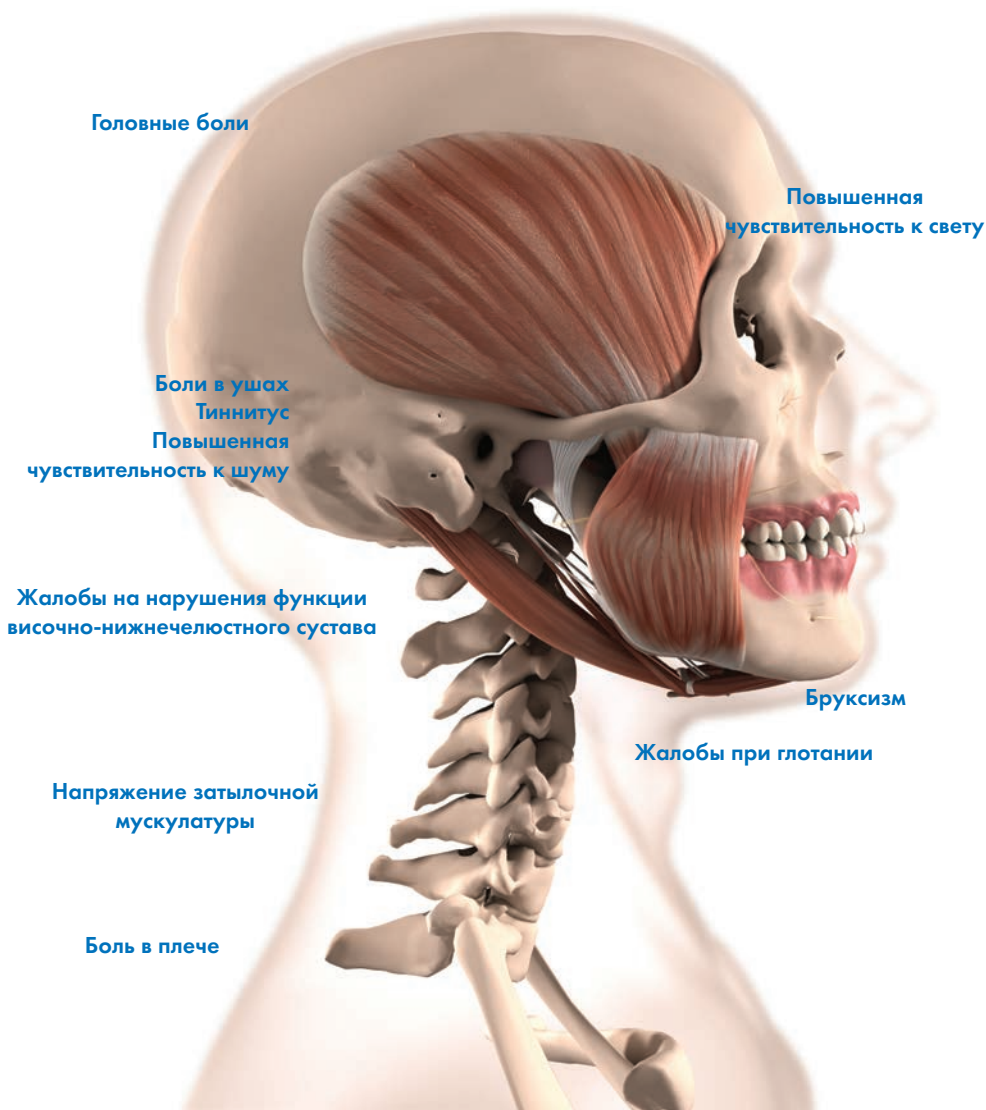


Рис. 8

Эксцентричная позиция суставных головок в привычной интеркуспидации

# КМД синдром

## Кранио-мандибулярная дисфункция



## Окклюзия и возможные последствия окклюзионных интерференций на пациентов

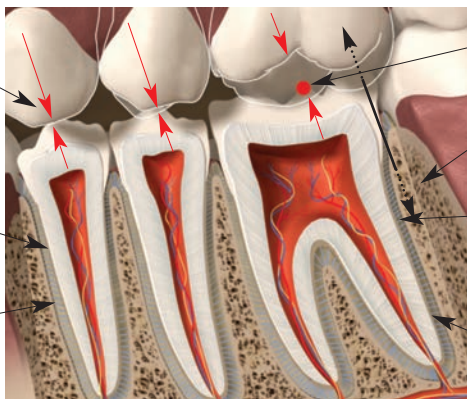
Каждое восстановление зубов, экстракция, протезирование, а также ортодонтическое лечение изменяют статическую и динамическую окклюзии. Малейшие окклюзионные интерференции в микронах регистрируются как мешающие контакты проприорецепторами стоматогнатической системы. Это приводит к бруксизму (скрежет зубами), который может привести к функциональной нагрузке краниомандибулярной системы. В большинстве случаев, следствием является повышенная нагрузка на зубы, парадонт, мышцы и височно-нижнечелюстной сустав.

### Функциональные особенности опорного аппарата зубов

Жевательная сила при смыкании зубов

Цемент

“Проприорецепторы” быстро адаптирующиеся рецепторы: реагируют на прикосновение (во фронтальных зубах)



Преждевременный контакт

Костная ткань альвеолярного отростка

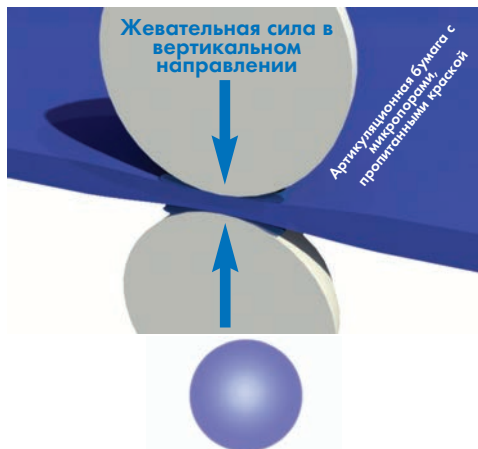
“Проприорецепторы” медленно адаптирующиеся рецепторы: реагируют на давление

Волокна Шарпа (пучки коллагеновых волокон) действуют как амортизатор (максимальная подвижность зубов составляет примерно 20μ)

Функциональные нарушения краниомандибулярной системы важно не только своевременно распознавать, но и предотвращать. Ятрогенные ошибки могут вызвать нарушения привычной окклюзии пациента. Такие острые функциональные нарушения как скрежет зубами может перейти в хроническую форму. В любом случае окклюзия должна обстоятельно проверяться у пациентов, которые после новых пломб, коронок, мостовидных протезов или после ортодонтического лечения жалуются на типичные симптомы (КМД-синдром). Преждевременные контакты часто воспринимаются как неприятные потому, что проприорецепторы реагируют чувствительно на давление. Окклюзионные интерференции пациент пытается компенсировать тем, что он ищет новую привычную интеркуспидацию, с соответствующими последствиями на окружающие тканевые структуры.

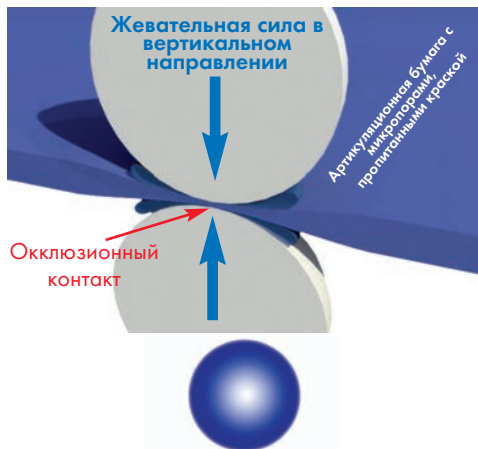
# Принцип прогрессивного выделения цветов

## Лёгкое давление



Светлая окклюзионная окраска означает отсутствие окклюзионного контакта!

## Сильное давление



Тёмная окклюзионная окраска означает наличие окклюзионного контакта или супраконтакта!





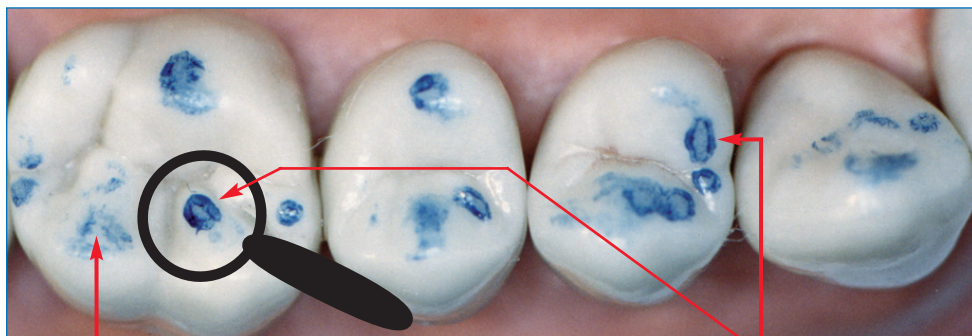
# Точно распознавать преждевременные контакты

Для визуального контроля окклюзии мы предлагаем обширный и тщательно подобранный ассортимент. Требования к подобным средствам для проверки окклюзии очень разнообразные и для того, чтобы точно проанализировать контакты между зубными рядами при статической и динамической окклюзии существуют различные проверочные средства: артикуляционная бумага, окклюзионная фольга и шёлк.

Для отображения статической окклюзии пригодна „Bausch“ артикуляционная бумага с прогрессивным выделением цвета. Подобная губке структура мягкой артикуляционной бумаги пропитана краской, которая проявляется при надавливании. При сильно выраженных контактах (= сильная жевательная нагрузка) проявляется больше краски; соответственно при слабых контактах (= слабая жевательная нагрузка) меньше краски. При сильном надавливании отпечатки контактов имеют тёмную маркировку – при слабом надавливании отпечатки контактов имеют светлую маркировку. Для того, чтобы отобразить контакты на смоченных слюной жевательных поверхностях контактная краска улучшена вспомогательным средством „Transculase®“. Таким образом эта артикуляционная бумага чётко различимо окрашивает смоченные слюной керамические и металлические поверхности. Благодаря реагирующей на силу надавливания артикуляционной бумаге отображается точный рельеф распределения жевательной нагрузки при привычной интеркуспидации.



Для визуальной интерпретации окклюзионных контактов на практике опробованы сочетания различных средств для проверки окклюзии.



**Слабое давление**

**Сильное давление**

Окружающая маркировка =  
Окклюзионного контакта **НЕТ**

**Действительный  
контакт**

...we make Occlusion visible®

# Двухфазный метод

Сочетание артикуляционной бумаги „Bausch 200μ“ или „Bausch PROGRESS 100“ и окклюзионной фольги „Arti-Fol® 8μ“ или „Arti-Fol® metallic 12μ“ предоставляет чётко видимые преимущества на трудно доступных для проверки окклюзии поверхностях, таких как золото или керамика.

Первая проверка осуществляется при помощи артикуляционной бумаги синего цвета. Контакты сразу становятся видимыми. Вспомогательное средство „Transculase“ также отпечатывается в виде тонкого слоя.

## Первый шаг: артикуляционная бумага

Проверка окклюзии при помощи „Bausch“ артикуляционной бумаги с прогрессивным выделением цвета толщиной 200μ или „Bausch“ артикуляционной бумаги с прогрессивным выделением цвета толщиной 100μ „PROGRESS 100“

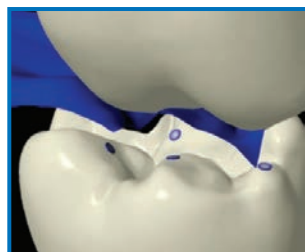


или



Артикуляционная бумага толщиной 200μ

„PROGRESS 100“ толщиной 100μ



### Отличие между бумагой и фольгой

Артикуляционная бумага с прогрессивным выделением цвета

- окрашивает при надавливании
- контакты плоскостные
- отображает различные жевательные силы
- для проверки контактов статической окклюзии
- хорошо маркирует на увлажнённых жевательных поверхностях

Фольга для проверки окклюзии

- окрашивает при надкусывании
- точечные контакты
- чётко отображает только преждевременные контакты
- для проверки контактов статической и динамической окклюзии



Синий отпечаток вспомогательного средства „Transculase“ предоставляет контрастный фон для точного отображения окклюзионных контактов.

# проверки окклюзии

Второй шаг: затем применяется тонкая фольга, преимущественно красного цвета потому, что этот цвет хорошо отпечатывается и является хорошим контрастом синего цвета. Цветной отпечаток фольги существенно улучшается при помощи слоя вспомогательного средства „Transculase®“. Этот метод предоставляет максимальную надёжность. Контактные точки нельзя не заметить по причине недостаточной их маркировки.

## 2. Шаг: фольга для проверки окклюзии

Проверка окклюзии при помощи „Bausch Arti-Fol® 8µ“ или „Arti-Fol® metallic 12µ“

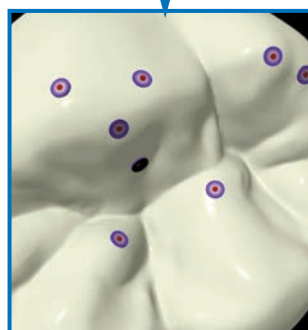
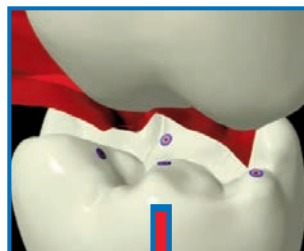


Arti-Fol®  
8µ

или



Arti-Fol®  
metallic 12µ



Точки на тонкой фольге для проверки окклюзии становятся более заметными благодаря слою вспомогательного средства „Transculase®“.

Сканируйте пожалуйста этот QR код с помощью смартфона для просмотра видео.



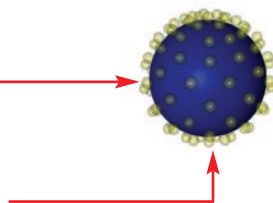
# Артикуляционная бумага „Bausch“ с прогрессивным выделением цвета толщиной 200µ

Схематичное описание структуры артикуляционной бумаги „Bausch“ с прогрессивным выделением цвета толщиной 200µ



Вспомогательное средство „Transculase®“ для улучшения отпечатка на таких хорошо отполированных поверхностях, как золото или керамика

Микронизированный пигмент краски в масляно-восковой эмульсии



...we make Occlusion visible®

# Артикуляционная бумага „Bausch“ с прогрессивным выделением цвета толщиной 200μ



Артикуляционная бумага Бауша толщиной 200μ с нарастающей интенсивностью цвета является единственным видом бумаги, позволяющим представить жевательную силу различной интенсивности в виде цветных отображений с оттенками, зависящими от величины нагрузки:

**МАЛОЕ ДАВЛЕНИЕ ПРИ НАКУСЫВАНИИ ОТОБРАЖАЕТСЯ БОЛЕЕ СВЕТЛЫМ,  
А БОЛЬШОЕ ДАВЛЕНИЕ – БОЛЕЕ ТЁМНЫМ ОТПЕЧАТКОМ.**

В считанные секунды получает стоматолог точный профиль распределения жевательного давления. Преждевременные контакты становятся моментально чётко видимыми и могут быть целенаправленно сошлифованы.

Только артикуляционная бумага Бауша толщиной 200μ с нарастающей интенсивностью цвета способна так надёжно регистрировать имеющиеся завышения на контактных пунктах. После первичной обработки завышенных контактов следует в дальнейшем использовать более тонкие проверочные средства, которые также имеются в нашем ассортименте. Мы предлагаем такие средства, начиная с толщины 8μ (Arti-Fol®).

Упаковка	Содержание	Цвет	Номер заказа
Пластиковая кассета	300 листов	синий	<b>BK 01</b>
Наполняемый контейнер	300 листов	синий	<b>BK 1001</b>
Пластиковая кассета	300 листов	красный	<b>BK 02</b>
Наполняемый контейнер	300 листов	красный	<b>BK 1002</b>
Раздаточное устройство (подковообразное)	50 дугообразных	синий	<b>BK 03</b>
Раздаточное устройство (подковообразное)	50 дугообразных	красный	<b>BK 04</b>
Скреплённые листы	300 листов	синий	<b>BK 05</b>

Сканируйте пожалуйста этот  
QR код с помощью смартфона  
для просмотра видео.

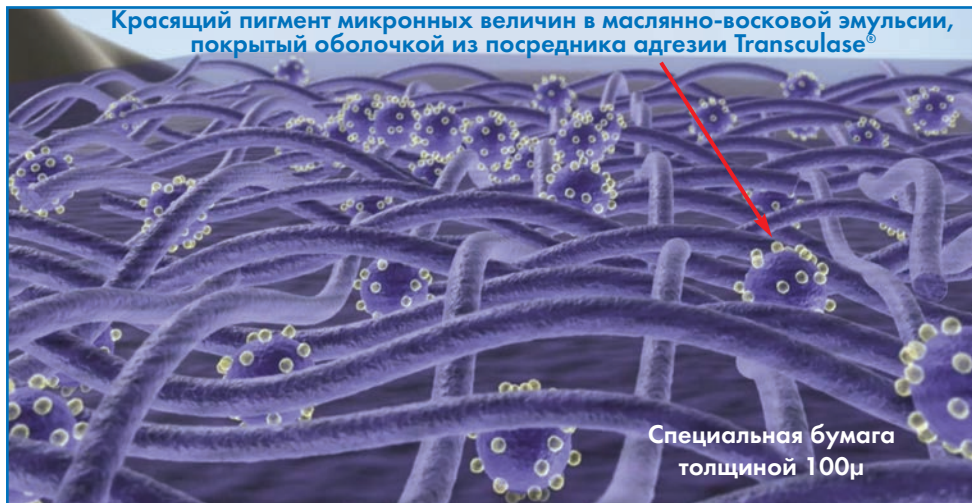


...we make Occlusion visible®

# Bausch PROGRESS 100®

Артикуляционная бумага с прогрессирующим  
выделением цветов толщиной 100μ

## Схематическое строение артикуляционной бумаги Бауша PROGRESS 100®



# Bausch PROGRESS 100®

## Артикуляционная бумага с прогрессирующим выделением цветов толщиной 100μ



Эта новая гибкая бумага с высоким содержанием армирующих волокон очень точно отвечает изгибам и неровностям поверхностей окклюзии. Обеспечивая плотность проявления цвета, прогрессирующую вместе с силой надавливания, она точно маркирует места окклюзионного контакта или центральных контактных точек.

Новая, толщиной всего лишь 100μ тонкая артикуляционная бумага, импрегнированная гидрофильными восками и фармацевтическими маслами. При использовании в неповторимом сочетании с таким вспомогательным средством, как Транскулаза (Transculase®), можно достичь нужного сцепления и отпечатка при проверке окклюзионного контакта даже в самых труднодоступных местах на хорошо отполированной металлической поверхности, на гладкой поверхности керамических материалов и т.д.

Упаковка:	Содержание:	Цвет:	Номер для заказа.
Пластиковая кассета	300 листов	голубой	<b>BK 51</b>
Пластиковая кассета	300 листов	красный	<b>BK 52</b>
Пластиковый раздатчик подкова	50 листов	голубой	<b>BK 53</b>
Пластиковый раздатчик подкова	50 листов	красный	<b>BK 54</b>
Упаковка прямых полосок	50 листов	голубой	<b>BK 57</b>
Упаковка прямых полосок	50 листов	красный	<b>BK 58</b>

Сканируйте пожалуйста этот QR код с помощью смартфона для просмотра видео.



# Артикуляционный шёлк „Bausch“

толщиной 80µ с нарастающей интенсивностью цвета

Схематическое строение  
артикуляционного шёлка Бауша с нарастающей интенсивностью цвета





# Артикуляционный шёлк „Bausch“

толщиной 80µ с нарастающей интенсивностью цвета



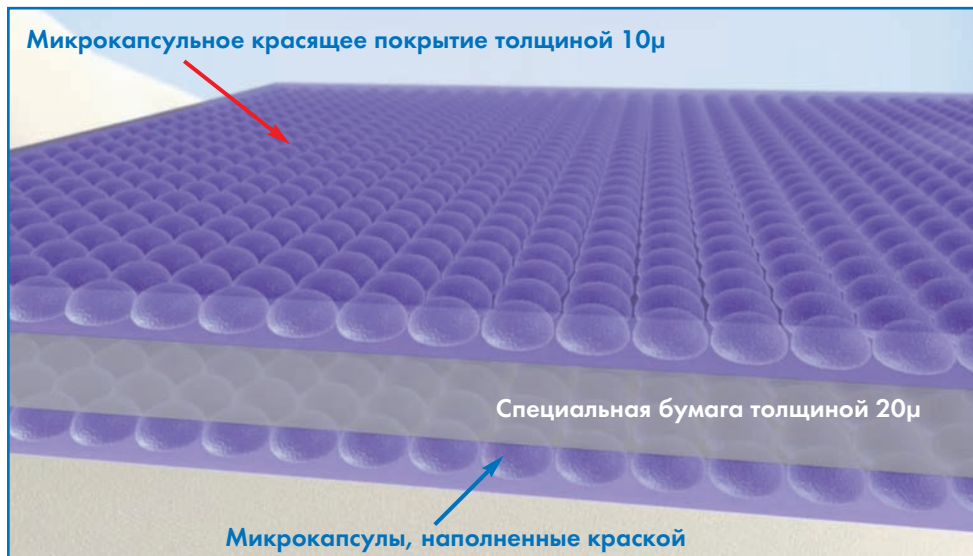
Артикуляционный шёлк Бауша – это высококачественный шёлк с такими же свойствами, как у нашей двухсотмикронной артикуляционной бумаги с нарастающей интенсивностью цвета. Высокая прочность, эластичность и малая толщина нашего шёлка позволяют ему плотно облегать все бугорки и углубления зубной поверхности. Шёлк оставляет очень точные отпечатки и может применяться при точной препаровке.

Натуральный шёлк состоит из волокон, представляющих собой трубчатые белковые структуры. Благодаря такому строению, шёлк обладает очень высокой способностью депонировать краску. При работе на моделях шёлк можно использовать очень экономно: одну и ту же шёлковую полоску разрешается применять до десяти раз.

Упаковка	Содержание	Цвет	Номер заказа
Роликовая лента шириной 80 мм	3 метра	красный	<b>BK 06</b>
Роликовая лента шириной 80 мм	3 метра	зелёный	<b>BK 876</b>
Роликовая лента шириной 80 мм	3 метра	синий	<b>BK 877</b>
Роликовая лента шириной 16 мм	10 метров	синий	<b>BK 07</b>
Роликовая лента шириной 16 мм	10 метров	красный	<b>BK 08</b>

# Окклюзионная бумага „Bausch“ „Arti-Check®“ микродюн толщиной 40μ

Схематическое строение  
окклюзионной бумаги Бауша микродюн толщиной 40μ



Точная диагностика перераспределения нагрузки на резцы и клыки при протрузионных и латеротрузионных движениях



Маркировка статических контактов в положении центральной окклюзии и динамических контактов при движении нижней челюсти синим или красным цветом



# Окклюзионная бумага „Bausch“ „Arti-Check®“ микродюн толщиной 40μ



Окклюзионная бумага Бауша микродюн толщиной 40μ является очень тонкой и, в то же время, прочной бумагой, которая с обеих сторон покрыта жидкой краской. Малая толщина этой бумаги исключает получение ложных или смазанных контактных пунктов и обеспечивает точные, чёткие цветные отпечатки. Жидкоокрасочное покрытие с особенной степенью надёжности выявляет все окклюзионные контакты даже на смоченных слюной золотых, керамических, полированных металлических или пластмассовых поверхностях.

Специальное жидкоокрасочное покрытие состоит из множества микрокапсул, наполненных краской. Микрокапсулы лопаются даже при незначительном давлении и высвобождают жидкую краску, окрашивая места контактов. Эта бумага может использоваться многократно, так как красящее покрытие обладает способностью к регенерации.

Окклюзионная бумага Бауша микродюн толщиной 40μ особенно хорошо подходит для двухцветной демонстрации статической и динамической окклюзии. Для этого на первом этапе окрашиваются в красный цвет все контактные пункты в положении центральной окклюзии, а затем проводится второй этап с окраской динамических контактных пунктов в синий цвет. Использование синей бумаги на первом этапе и красной бумаги на втором этапе также даёт хорошие результаты.

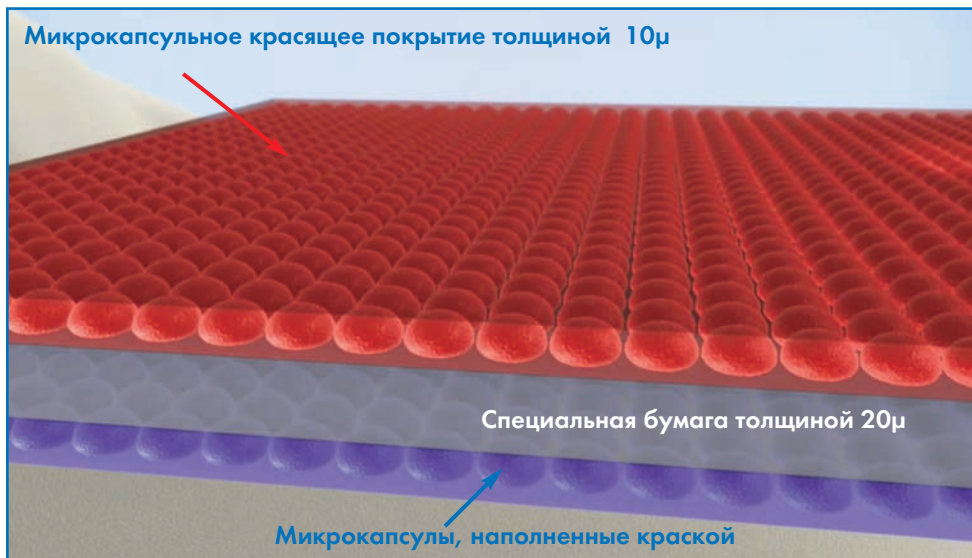
Упаковка	Содержание	Цвет	Номер заказа
Упаковка полосок бумаги	200 полосок	синий	<b>БК 09</b>
Упаковка полосок бумаги	200 полосок	красный	<b>БК 10</b>
Упаковка дугообразной бумаги	100 дуг 100 x 70 мм	синий	<b>БК 11</b>
Упаковка дугообразной бумаги	100 дуг 100 x 70 мм	красный	<b>БК 12</b>
Ролик бумаги в боксе 16 мм ширина	15 м	синий	<b>БК 13</b>
Ролик бумаги в боксе 16 мм ширина	15 м	красный	<b>БК 14</b>
Ролик бумаги в боксе 22 мм ширина	10 м	синий	<b>БК 15</b>
Ролик бумаги в боксе 22 мм ширина	10 м	красный	<b>БК 16</b>
Наполняемый контейнер 16 мм ширина	15 м	синий	<b>БК 1013</b>
Наполняемый контейнер 16 мм ширина	15 м	красный	<b>БК 1014</b>
Наполняемый контейнер 22 мм ширина	10 м	синий	<b>БК 1015</b>
Наполняемый контейнер 22 мм ширина	10 м	красный	<b>БК 1016</b>

Сканируйте пожалуйста этот QR код с помощью смартфона для просмотра видео.



# Окклюзионная бумага „Bausch“ „Arti-Check®“ микродюн толщиной 40μ

Схематическое строение  
окклюзионной бумаги Бауша микродюн толщиной 40μ



Окклюзионный контроль  
накусочных шин



Контроль общих съемных протезов в  
соответствии с концепцией  
билатерально сбалансированной  
окклюзии

# Окклюзионная бумага „Bausch“ „Arti-Check®“ микродюн толщиной 40μ



Окклюзионная бумага „Bausch“ микродюн толщиной 40μ предлагается также дугообразной. Предварительно протампованную бумагу легко вносить в полость рта без помощи пинцетов или прикусных вилок. Дугообразная окклюзионная бумага доставляется в специальном пластмассовом боксе, такая упаковка позволяет простое изъятие бумаги из бокса одной рукой.

Врач может сразу распознать, какая сторона больше подвергается жевательной нагрузке. Особенно при проверке окклюзии тотальных протезов, которая проводится главным образом по методу билатеральной сбалансированной окклюзии, желательное равномерное отображение всех контактов.

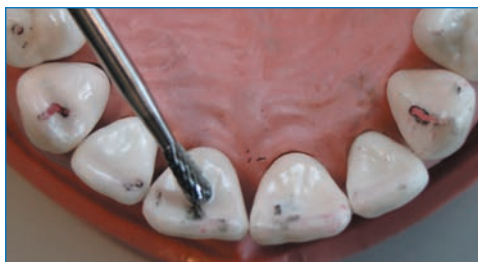
Равномерное отображение всей зубной дуги обязательно при припасовке накусочных шин (окклюзионные шины). При этом дугообразная окклюзионная бумага „Bausch“ существенно облегчает припасовку, особенно при проверке контактов на смоченных слюной пластмассовых поверхностях.

Упаковка	Содержание	Цвет	Номер заказа
Пластмассовый бокс дугообразный	150 дуг	синий	<b>BK 17</b>
Пластмассовый бокс дугообразный	150 дуг	красный	<b>BK 18</b>
Упаковка полосок бумаги (прямая)	200 полосок	синий/красный	<b>BK 80</b>
Пластмассовый бокс дугообразный	150 дуг	синий/красный	<b>BK 81</b>
Упаковка полосок бумаги (готовые полоски)	200 полосок	синий	<b>BK 61</b>
Упаковка полосок бумаги (готовые полоски)	200 полосок	красный	<b>BK 62</b>
Упаковка полосок бумаги (готовые полоски)	200 полосок	синий/красный	<b>BK 63</b>

# Bausch Arti-Fol® metallic

чёрная/красная ВК 28 - 12μ

Схематичное описание структуры артикуляционной бумаги  
Bausch „Arti-Fol® metallic“ - чёрная/красная „ВК 28“



„Arti-Fol® Connection Kit“  
для „Arti-Fol® plastic“ и „Arti-Fol® metallic“

для 2 боксов	ВК 902
для 3 боксов	ВК 903
для 4 боксов	ВК 904
для 5 боксов	ВК 905



# Bausch Arti-Fol® metallic

чёрная/красная BK 28 - 12μ



Неповторимая комбинация металлической фольги – продукта высоких технологий („Shimstock“ – фольга толщиной 12μ) с двусторонним цветопередающим покрытием, содержащим чрезвычайно тонко измельчённые цветные пигменты, способствует отчетливо видимой маркировке всех окклюзионных контактов. Новая фольга „Arti-Fol® metallic BK 28“ маркирует точно также и увлажнённые жевательные поверхности.

Таким образом она является универсальной для всех материалов и применима для металла, керамики, пластмассы, включая композиты и также для естественных зубов.

Новый материал позволяет также эффективную шлифовку окклюзионных шин (при бруксизме). Центрическая и эксцентрическая окклюзии чётко отображаются на шинах.

Благодаря двум различным цветам возможно при помощи одной лишь фольги отобразить друг за другом центрическую и эксцентрическую окклюзии.

Упаковка	Ширина	Цвет	Номер заказа
20 м в раздаточном устройстве, двусторонняя	22 мм	чёрный/красный	<b>BK 28</b>
20 м в Наполняемый контейнер, двусторонняя	22 мм	чёрный/красный	<b>BK 1028</b>

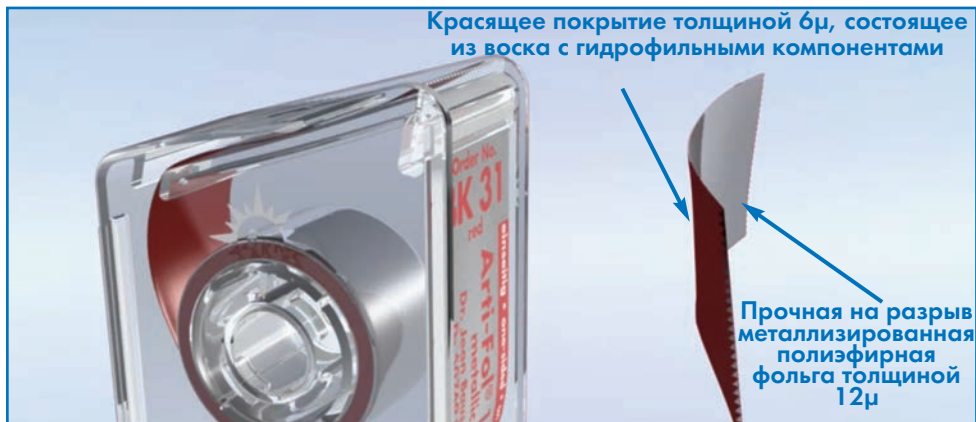
Сканируйте пожалуйста этот QR код с помощью смартфона для просмотра видео.



# Bausch Arti-Fol® metallic

„Shimstock“-фольга толщиной 12μ

Схематическое строение фольги Бауша Arti-Fol® metallic





# Bausch Arti-Fol® metallic

## „Shimstock“-фольга толщиной 12μ



„Arti-Fol® metallic“ толщиной 12μ является специальной проверочной фольгой с существенно улучшенными качествами. Эта проверочная фольга состоит из металлизированной полиэфирной фольги („Shimstock“-фольга) толщиной только 12μ. Сочетание цветового покрытия нового состава и металлизированной фольги создаёт решающие преимущества при определённых видах применения. Фольга отличается очень хорошей красящей способностью. Особенно четко видны контактные пункты на керамических и гладкополированных металлических поверхностях. Использование металлизированной фольги позволяет в значительной степени редуцировать проблему статических электрических сил. Эту фольгу можно накладывать на зубную поверхность без помощи пинцета. Также новый материал очень прочный и поэтому хорошо пригоден для проверки упругости. В отличие от обычной „Shimstock“-фольги соответствующий контакт точно маркирует фольга „Arti-Fol® metallic“. Благодаря металлизированной обратной стороне фольги легко отличить, какая сторона имеет цветное покрытие. Фольга „Arti-Fol® metallic“ прекрасно подходит для проверки аппроксимальных контактов при примерке мостовидных протезов и коронок, благодаря прочности и малой толщине. Фольгу толщиной 8 мм можно свободно вводить аппроксимально, используя новый пинцет для аппроксимальных контактов „Arti-Fol® BK 145“. В ассортименте четыре различных цвета фольги „Arti-Fol® metallic“.

Мы предлагаем в качестве дополнения к новой фольге „Arti-Fol® metallic“ классическую „Shimstock“-фольгу без цветового покрытия толщиной 8 мм и толщиной 16 мм.

Упаковка	Ширина	Цвет	Номер заказа
20 м в боксе односторонняя	22 мм	чёрный	<b>BK 30</b>
20 м в боксе односторонняя	22 мм	красный	<b>BK 31</b>
20 м в боксе односторонняя	22 мм	зелёный	<b>BK 32</b>
20 м в боксе односторонняя	22 мм	синий	<b>BK 33</b>
100 листов (8 мм x 60 мм) односторонняя	8 мм	красный	<b>BK 35</b>
100 листов (8 мм x 60 мм) без покрытия	8 мм	-	<b>BK 38</b>
20 м в боксе без покрытия	16 мм	-	<b>BK 39</b>
20 м односторонняя	75 мм	чёрный	<b>BK 730</b>
20 м односторонняя	75 мм	красный	<b>BK 731</b>

Сканируйте пожалуйста этот QR код с помощью смартфона для просмотра видео.



# Артикуляционная фольга Arti-Fol®

ультрадтон толщиной 8μ

Схематическое строение Arti-Fol® Бауша



...we make Occlusion visible®

# Артикуляционная фольга Arti-Fol®

## ультрадюн толщиной 8µ



Самые незначительные, микронной величины помехи при преждевременных контактах зубов, могут вызвать функциональные нарушения у пациентов (чаще всего болевой дисфункциональный синдром). Кроме того, в значительной степени может быть затруднён акт глотания. Оклюзионные контакты часто имеют очень малый диаметр, и их выявление на полированных керамических или металлических поверхностях возможно лишь при использовании высококачественных проверочных средств. Получение точных, чётко очерченных отображений истинных контактных пунктов требует применения очень тонких проверочных средств. Контроль окклюзионных соотношений при эксцентрических движениях нижней челюсти невозможен, если проверочные средства не обладают определённой прочностью на разрыв. Оклюзионная фольга Бауша отвечает всем этим требованиям и отличается особенно интенсивно окрашенными цветными отпечатками на труднотестируемых поверхностях. Тонкое шестимикронное красящее покрытие состоит не только из воска и пигмента. Оно содержит также дополнительные гидрофильные компоненты, которые существенно улучшают окрашивание смоченных поверхностей.

Окклюзионная фольга Бауша Arti-Fol® особенно хорошо годится для многоцветной регистрации статической и динамической окклюзии. На первом этапе окрашиваются в красный цвет контакты в положении центральной окклюзии. Затем используется чёрная фольга, с помощью которой регистрируются динамические контакты при эксцентрических движениях нижней челюсти. Применение чёрной фольги на первом этапе и красной фольги на втором этапе также даёт хорошие результаты. Для прецизионной регистрации динамической окклюзии можно использовать несколько видов фольги разного цвета. В нашем ассортименте имеется фольга Бауша Arti-Fol® пяти различных цветов. Для одновременной регистрации контактных пунктов на зубах-антагонистах мы производим фольгу с двусторонним красящим покрытием.

Упаковка	Ширина	Цвет	Номер Наполняемый заказа контейнер	
20 м в раздаточном устройстве, односторонняя	22 мм	чёрный	<b>BK 20</b>	<b>BK 1020</b>
20 м в раздаточном устройстве, односторонняя	22 мм	красный	<b>BK 21</b>	<b>BK 1021</b>
20 м в раздаточном устройстве, односторонняя	22 мм	зелёный	<b>BK 22</b>	<b>BK 1022</b>
20 м в раздаточном устройстве, односторонняя	22 мм	синий	<b>BK 23</b>	<b>BK 1023</b>
20 м в раздаточном устройстве, двусторонняя	22 мм	чёрный	<b>BK 24</b>	<b>BK 1024</b>
20 м в раздаточном устройстве, двусторонняя	22 мм	красный	<b>BK 25</b>	<b>BK 1025</b>
20 м в раздаточном устройстве, двусторонняя	22 мм	зелёный	<b>BK 26</b>	<b>BK 1026</b>
20 м в раздаточном устройстве, двусторонняя	22 мм	синий	<b>BK 27</b>	<b>BK 1027</b>
20 м в раздаточном устройстве, односторонняя	22 мм	белый	<b>BK 29</b>	<b>BK 1029</b>

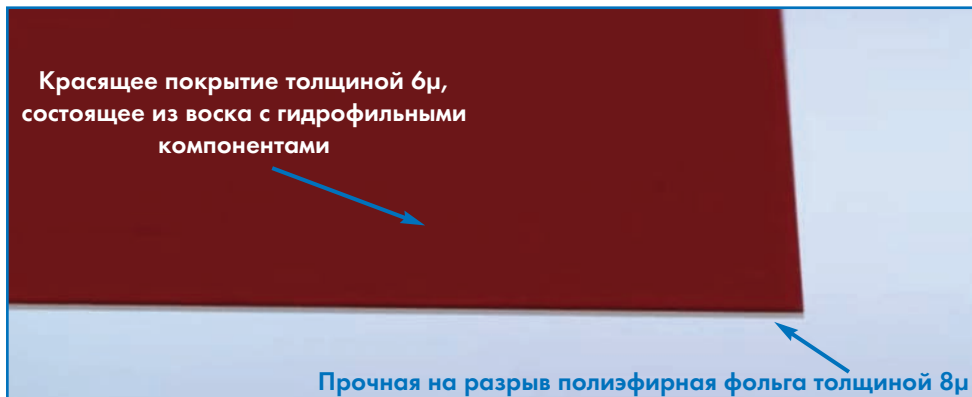
Сканируйте пожалуйста этот QR код с помощью смартфона для просмотра видео.



# Артикуляционная фольга Arti-Fol®

ультрадюн толщиной 8μ и шириной 75 мм

## Схематическое строение Arti-Fol® Бауша



Зажим Бауша "Y" для Arti-Fol® шириной 75 мм. Этот зажим предназначен для применения в артикуляторе.



Белая фольга Arti-Fol® BK 29 или BK 79 для проверки контактов на цветном коронковом воске.

# Артикуляционная фольга Arti-Fol®

## ультрадюн толщиной 8μ и шириной 75 мм



Как дополнение к окклюзионной фольге шириной 22 мм мы имеем в нашем ассортименте фольгу всех цветов шириной 75 мм. Широкую фольгу следует использовать главным образом в лаборатории. С её помощью можно удобно проверить всю зубную дугу. В частности, при подгонке общих съёмных протезов или накусочных шин необходимо контролировать все окклюзионные поверхности.

Для простого и удобного использования этой фольги мы предлагаем специальный зажим Бауша „Y“ BK 140. Техник имеет возможность использовать фольгу разного цвета для регистрации контактных пунктов при различных типах движений. Работая с универсальным артикулятором, зубной техник может маркировать разным цветом контакты при протрузионных, латеротрузионных и ретрузионных движениях. Таким же образом можно маркировать стоп-контакты и балансирующие контакты. Для одновременной регистрации контактных пунктов на зубах-антагонистах мы производим фольгу шириной 75 мм с двусторонним красящим покрытием.

В нашем ассортименте имеется также специальная белая окклюзионная фольга для проверки контактов на восковых поверхностях. Белые отпечатки хорошо заметны на синем или сером коронковом воске, а также на полированных металлических поверхностях.

Упаковка	Ширина	Цвет	Номер заказа
20 м, односторонняя	75 мм	чёрный	<b>BK 70</b>
20 м, односторонняя	75 мм	красный	<b>BK 71</b>
20 м, односторонняя	75 мм	зелёный	<b>BK 72</b>
20 м, односторонняя	75 мм	синий	<b>BK 73</b>
15 м, двусторонняя	75 мм	чёрный	<b>BK 74</b>
15 м, двусторонняя	75 мм	красный	<b>BK 75</b>
15 м, двусторонняя	75 мм	зелёный	<b>BK 76</b>
15 м, двусторонняя	75 мм	синий	<b>BK 77</b>
20 м, односторонняя	75 мм	белый	<b>BK 79</b>

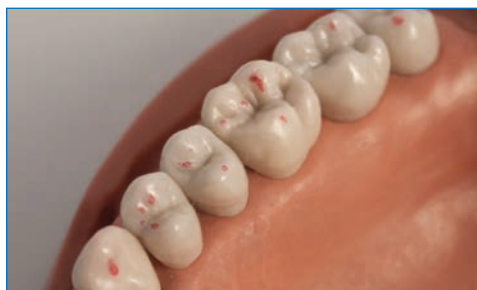
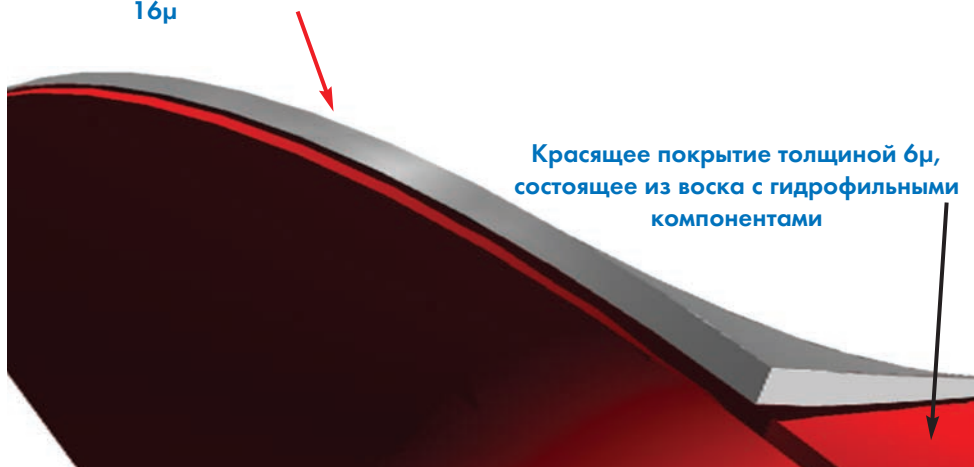
Наименование	Цвет	Номер заказа
Роликовое раздаточное устройство для фольги толщиной 75 мм	прозрачный	<b>BK 137</b>
Зажим Бауша „Y“		<b>BK 140</b>

# Bausch Gnatho-Film

Мягкая окклюзионная пленка, 16μ

Схематическое строение Gnatho-Film Бауша

Фольга Полиэтилена  
16μ



# Bausch Gnatho-Film

## Мягкая окклюзионная пленка, 16μ



Пленка Гнато – мягкая и гибкая окклюзионная пленка, которая требуется иногда в стоматологии.

Характеристики пленки Гнато:

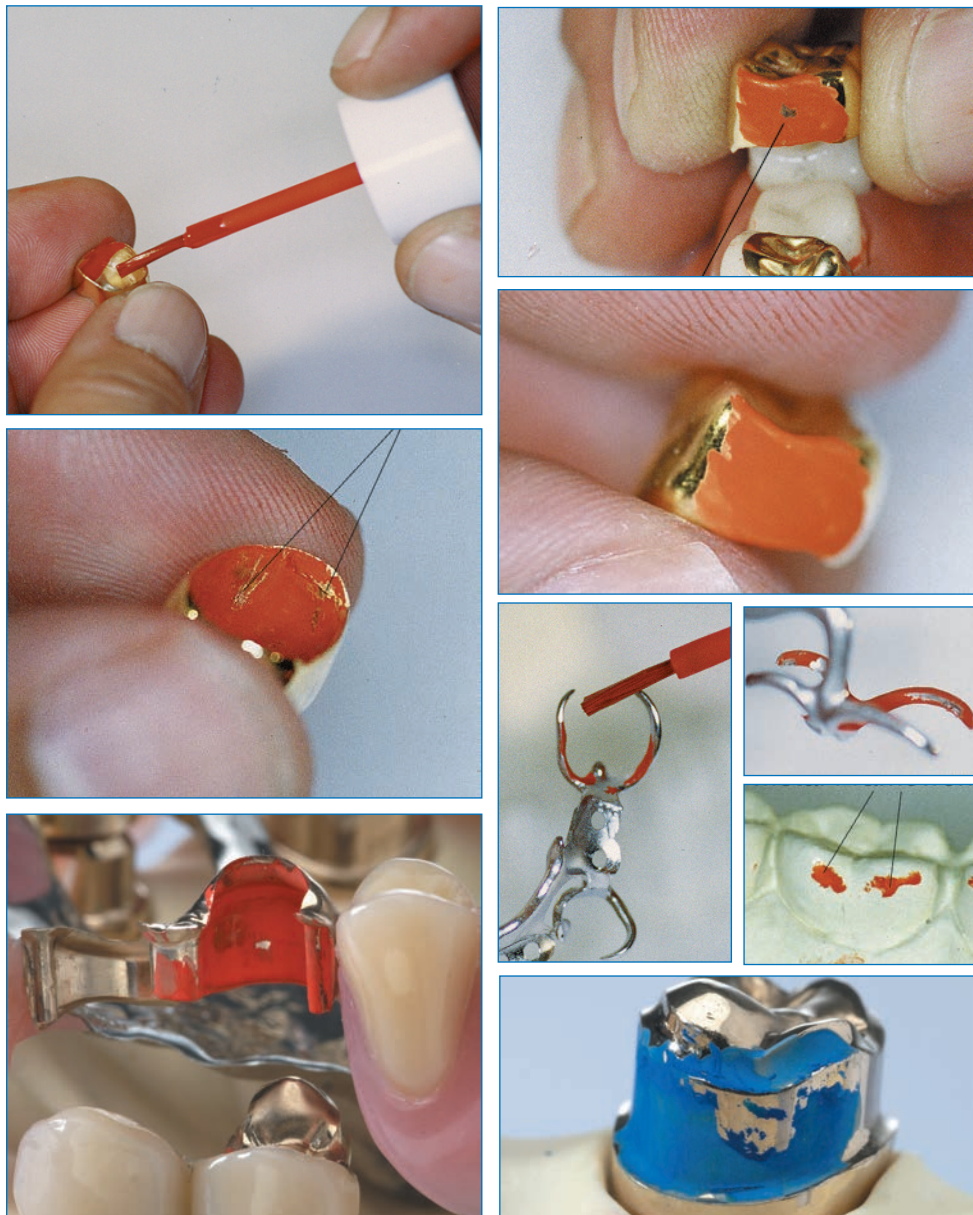
- сверхтонкий полиэтилен, 16μ
- мягкое красящее покрытие, 6μ, состоящее из воска с гидрофильными компонентами
- экстремальное сопротивление разрыву

Эта уникальная пленка идеально приспосабливается к индивидуальным характеристикам каждой окклюзионной поверхности. Гибкость полиэтилена в сочетании с мягкостью красящего покрытия позволяет безошибочно определять точки фактического контакта.

Упаковка :		Ширина:	Цвет:	Номер заказа.:
50 листов	односторонних	20 x 60 mm	черный	<b>ВК 120</b>
50 листов	односторонних	20 x 60 mm	красный	<b>ВК 121</b>
50 листов	односторонних	20 x 60 mm	зеленый	<b>ВК 122</b>
50 листов	односторонних	20 x 60 mm	синий	<b>ВК 123</b>
50 листов	односторонних	70 x 100 mm	черный	<b>ВК 170</b>
50 листов	односторонних	70 x 100 mm	красный	<b>ВК 171</b>
50 листов	односторонних	70 x 100 mm	зеленый	<b>ВК 172</b>
50 листов	односторонних	70 x 100 mm	синий	<b>ВК 173</b>

# Bausch Arti-Spot®

## Highspot-индикатор





# Bausch Arti-Spot®

## Highspot-индикатор



Arti-Spot® - это контактная краска, позволяющая определить насколько точно подогнаны коронки, вкладки, телескопические коронки, кламмеры, а также трущиеся поверхности сдвигаемых креплений. Arti-Spot® наносится кисточкой на проверяемую поверхность. Содержащийся в краске растворитель улетучивается в течение нескольких секунд, и на поверхности образуется тонкий трёхмикронный слой краски. Этот слой легко повреждается при прикосновении, что позволяет надёжно выявлять места контактов, так как именно в этих местах просвечивает свободная от краски поверхность.

Arti-Spot можно также применять для регистрации контактных пунктов на гладкополированных золотых или керамических поверхностях. Эта краска совершенно безвредна для организма.

После употребления Arti-Spot® без труда удаляется с зубной поверхности обычной или интердентальной зубной щёткой и горячей водой. Можно также использовать этанол, изопропанол или струю пара. Поверхность зубного гипса легко очистить мягкой щёткой.

Упаковка		Содержание	Номер заказа
Arti-Spot 1	белый	15 мл	<b>BK 85</b>
Arti-Spot 2	красный	15 мл	<b>BK 86</b>
Arti-Spot 3	синий	15 мл	<b>BK 87</b>

Сканируйте пожалуйста этот QR код с помощью смартфона для просмотра видео.



# Bausch Arti-Spray®

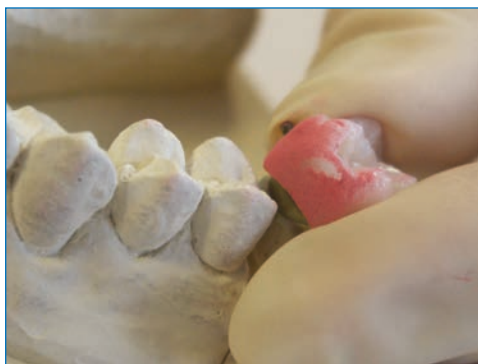
## Аэрозоль для проверки окклюзии



Напыление тонкого слоя на внутреннюю поверхность коронки



Arti-Spray® Metal-Precision Tip BK 289



Аппроксимальные контактные пункты



Помеха на внутренней поверхности коронки

# Bausch Arti-Spray®

## Аэрозоль для проверки окклюзии



Arti-Spray® - это универсальный цветной индикатор для проверки окклюзионных контактов и точности подгонки коронок и мостовидных протезов.

Arti-Spray® легко дозируется и образует тонкий слой краски, легко удаляемый водой.

Применение: содержимое аэрозольного флакона следует перед употреблением взболтать и затем нанести тонкий слой краски на окклюзионную поверхность или на внутреннюю поверхность мостовидного протеза или коронки. Наносить краску следует с расстояния трёх-пяти сантиметров. Все контактные пункты можно легко определить по дефектам красочного покрытия, возникающим после смыкания зубных рядов или примерки мостовидного протеза или коронки. Места контактных пунктов можно пометить цветным карандашом или фольгой Бауша Arti-Fol®. Arti-Spray® можно также использовать для контроля аппроксимальных контактов при подгонке мостовидных протезов или коронок.

Arti-Spray® состоит из физиологически нейтральных веществ.

Упаковка	Цвет	Номер заказа
Arti-Spray®	белый	<b>BK 285</b>
Arti-Spray®	красный	<b>BK 286</b>
Arti-Spray®	синий	<b>BK 287</b>
Arti-Spray®	зелёный	<b>BK 288</b>
Arti-Spray® Metal Precision Tip		<b>BK 289</b>

Сканируйте пожалуйста этот QR код с помощью смартфона для просмотра видео.



# Точная пищевая ручка „Bausch“

BIO-Ink - Шлифовальная паста „Bausch“



Рисунок 1  
Выявление пунктов  
давления

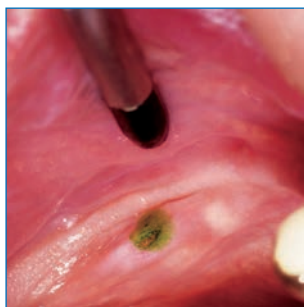
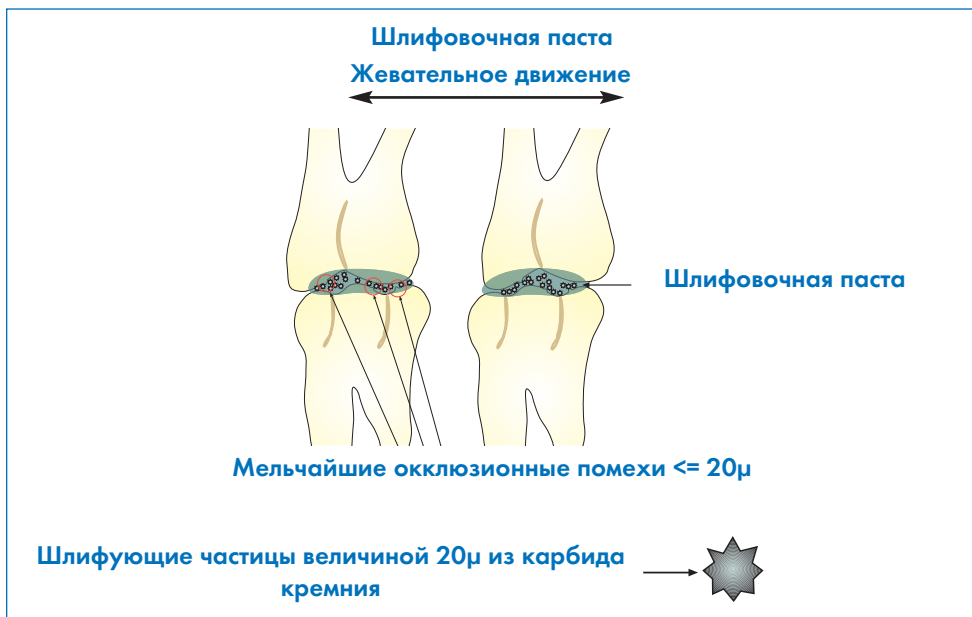


Рисунок 2  
Маркировка пунктов  
давления  
биологическими  
чернилами



Рисунок 3  
Цветной отпечаток на  
внутренней поверхности  
протеза



# Точная пишущая ручка „Bausch“

## BIO-Ink - Шлифовальная паста „Bausch“



Точная пишущая ручка Бауша применяется для маркировки пунктов давления, А-линии, а также других областей слизистой оболочки полости рта. Этот инструмент можно стерилизовать.

Упаковка	Содержание	Цвет	Номер заказа
Точная пишущая ручка	Ручка и 5 цветных стержней	зелёный	<b>BK 200</b>
Точная пишущая ручка	25 запасных стержней	зелёный	<b>BK 201</b>

Чернила Бауша для полости рта = BIO-Ink предназначены для регистрации пунктов давления на слизистой оболочке полости рта. Эти чернила представляют собой водный раствор зелёной пищевой краски с повышенной вязкостью. BIO-Ink наносится прямо на слизистую оболочку с помощью ватных шариков. Затем одевается съёмный протез. Протез должен иметь сухие поверхности. На поверхности протеза, прилегающей к слизистой оболочке, образуется зелёный отпечаток, соответствующий пункту давления.

Упаковка	Цвет	Номер заказа
BIO-Ink Чернила для пунктов давления в полости рта	зелёный	<b>BK 209</b>

Окклюзионное смещение размером всего лишь около 15 микрометров или мкрон может восприниматься некоторыми пациентами как вполне ощутимая помеха. Очень часто самым трудным оказывается локализовать и отшлифовать именно такие минимальные нарушения прикуса. В таких случаях следует применять шлифовальную пасту Бауш, наносимую в незначительных количествах на нуждающиеся в обработке и сглаживании места и поверхности. Паста обладает тонкой шлифовальной зернистостью (всего около 20µ) своего полирующего материала — карбоната кремния, который, тем не менее, имеет абразивные свойства, вполне достаточные для достижения нужной цели.

Упаковка	Номер заказа
Шлифовальная паста Бауш 30 г	<b>BK 97</b>

# Полоски Бауша „Fleximeter-Strips“



# Полоски Бауша „Fleximeter-Strips“



Весьма практичной инновацией в работе как зубного врача, так и зубного техника являются гибкие измерительные (флексиметрические) полоски (Fleximeter-Strips). Эти гибкие измерительные полоски представляют собой достаточно эластичные ленточки трех различных толщин для измерения уровня подготовленности при шлифовке зубов и зубных протезов или их реставрации (например, с помощью коронок, мостовых протезов или двойных коронок). Различная толщина гибких измерительных полосок составляет 1,0 мм, 1,5 мм и 2,0 мм и потому они могут также использоваться для определения и измерения вертикальных зазоров (при прикусе). Материалом полосок является специальный силикон, который можно стерилизовать при температуре до 200°C.

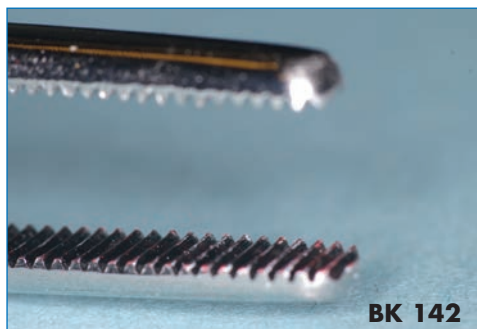
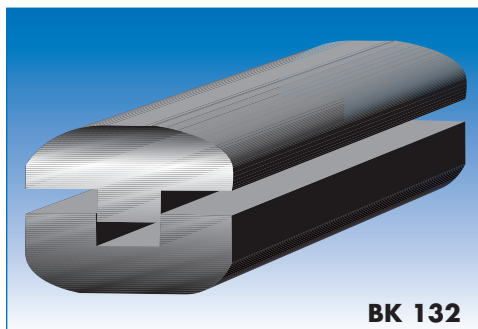
На гибкие измерительные полоски Fleximeter Strips можно нанести также слой цветового индикатора прикуса — краску "Arti-Spot<sup>®</sup>" или же аэрозоль "Arti-Spray<sup>®</sup>". Таким образом, при проверке уровня готовности обрабатываемых мест Вам окажется доступным практичный индикатор, который помогает определить недостаточный уровень подготовленности обрабатываемого места посредством появления пятен цветного окрашивания на местах контакта при прикусе.

Упаковка	Толщина	Цвет	Номер заказа
Fleximeter-Strips 15 штук	1,0 мм	розовый	<b>BK 250</b>
Fleximeter-Strips 15 штук	1,5 мм	зелёный	<b>BK 251</b>
Fleximeter-Strips 15 штук	2,0 мм	синий	<b>BK 252</b>
Fleximeter-Strips 15 штук	сборная	сборный	<b>BK 253</b>
Fleximeter-Strips 3 штук	сборная	сборный	<b>BK 254</b>

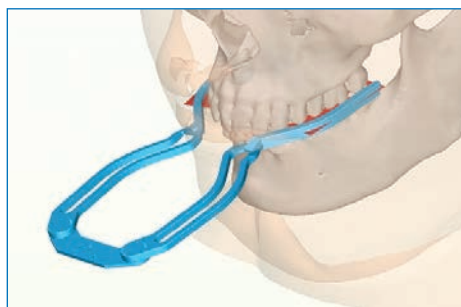
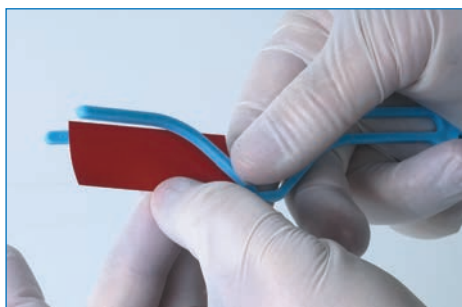
Сканируйте пожалуйста этот QR код с помощью смартфона для просмотра видео.



# Гибкая прикусная вилка Бауша Пинцеты Бауша „Arti-Fol®“



## Fix-Clip BK 143



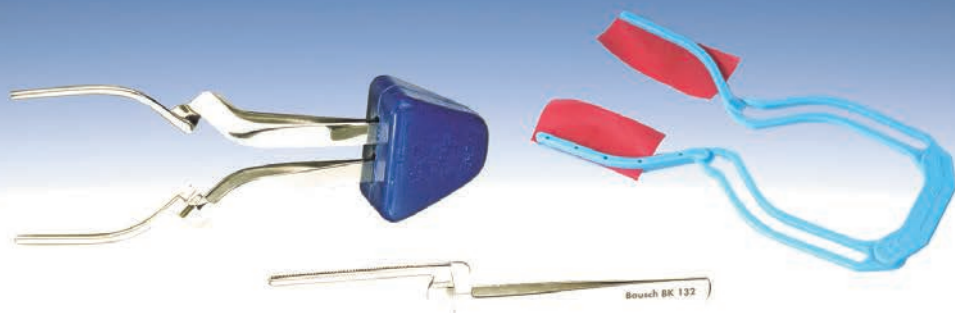
## Arti-Grip™ BK 146





# Гибкая прикусная вилка Бауша

## Пинцеты Бауша „Arti-Fol®“



Наша гибкая прикусная вилка является комбинацией двух угловых пинцетов BK 133, вставленных в резиновую рукоятку BK 130. Пинцеты не фиксируются жёстко, а остаются подвижными. Прикусная вилка особенно хорошо подходит для фиксации тонкой окклюзионной бумаги дугообразной формы (BK 11 и BK 12) и для нашей широкой (75 мм) артикуляционной фольги.

Наименование	Цвет	Номер заказа
Резиновая рукоятка с температурой стерилизации до 150°C	синий	<b>BK 130</b>
Пинцет для бумаги, угловой		<b>BK 133</b>

Для особенно надёжной фиксации нашей артикуляционной и окклюзионной бумаги, а также фольги, мы рекомендуем использовать фиксирующие пинцеты Arti-Fol® BK 132 с выточенной продольной канавкой.

Наименование	Номер заказа
Пинцет Arti-Fol®, прямой с вырезанной продольной канавкой	<b>BK 132</b>
Пинцет для бумаги (тип Miller)	<b>BK 142</b>

Клип-фиксирующая рамка-держатель для прикуса (FIX-CLIP BITE FRAME) представляет собой альтернативу металлическому инструментарию для фиксирования тонкой артикуляционной бумаги и используется для проверки окклюзии. Эластичная ручка может использоваться многократно и подвергаться неоднократной стерилизации.

Наименование	Номер заказа
FIX-CLIP BITE FRAME, 5 штук (10 отдельных пинцетов)	<b>BK 143</b>

Силиконовые гильзы Arti-Grip улучшают силу сцепления пинцетов фирмы Бауш Arti-Fol. Как раз при проверке окклюзии с помощью тонкой фольги шимсток иногда сила зажима пинцета бывает недостаточной. Силиконовые гильзы улучшают силу сцепления и зажима пинцета особенно при применении тонкой фольги шимсток. Мы рекомендуем применять Arti-Grip вместе с нашей металлизированной фольгой Arti-Fol и нашим пинцетом для фольги Arti-Fol 132. Силиконовые гильзы Arti-Grip можно стерилизовать и поэтому применять повторно.

Наименование	Номер заказа
Силиконовые гильзы Arti-Grip, 20 штук	<b>BK 146</b>

# Пинцеты Бауша Arti-Fol® для аппроксимальных контактов



Новый пинцет Arti-Fol®, разработанный доктором Мюллером, служит для быстрой и целенаправленной корректировки аппроксимальных контактов. Этот пинцет очень удобен в обращении. Окклюзионная фольга легко и надёжно закрепляется с двух сторон, что значительно облегчает работу врача и позволяет легко вводить фольгу в межзубное пространство.

Инструмент не имеет труднодоступных поверхностей, поэтому его легко дезинфицировать и стерилизовать.

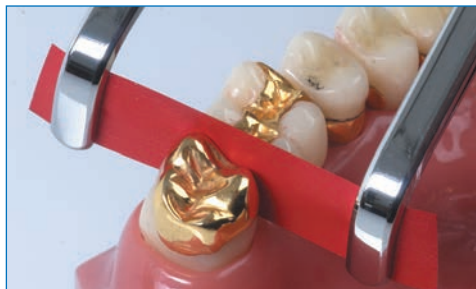
Новый пинцет для аппроксимальных контактов Arti-Fol® производится в Германии с гарантией качества. Для его изготовления используется сталь лучших сортов, что обеспечивает долгий срок эксплуатации.

При работе с этим пинцетом целесообразно использовать нашу фольгу Arti-Fol® металл толщиной 12μ и шириной 8 мм. Высокая прочность, чёткие цветные отпечатки и малая толщина делают эту фольгу идеальным средством для проверки аппроксимальных контактов при примерке мостовидных протезов и коронок.

Наименование  
Пинцет Бауша Arti-Fol® для аппроксимальных контактов

Номер заказа  
BK 145

Сканируйте пожалуйста этот  
QR код с помощью смартфона  
для просмотра видео.



# Bausch Arti-Scan™ CAD/CAM Spray



Спрей CAD/CAM Arti-Scan™ Бауша - это новый микротонкий Scan Spray, который может поименяться на гипсовых моделях. Он образует тонкий слой, препятствующий отражению. Он может применяться для большинства систем CAD/CAM и позволяет получить снимки оптимального качества.

Преимуществами Arti-Scan™ являются:

- Специальный газ, точная дозировка и микротонкая распыленная пленка способствующие образованию гладкой поверхности.
- Точная и простая дозировка с помощью специального дозатора.
- Высокая избирательность, точное детальное изображение канта и оптимальная адгезия.
- Микропульверизация, тонкая распыленная пленка.
- Легкое удаление водой или струей воздуха.

Упаковка

Arti-Scan™ CAD/CAM Spray, 50мл

белый

Номер заказа

**BK 290**



**Dr. Jean Bausch GmbH & Co. KG**  
**Oskar-Schindler-Straße 4**  
**D-50769 Köln - Germany**  
**Tel: +49-221-70936-0**  
**Fax: +49-221-70936-66**  
**E-Mail: info@bauschdental.de**  
**Internet: www.bauschdental.de**



**Bausch Articulating Papers, Inc.**  
**12 Murphy Drive, Unit 4**  
**Nashua, NH 03062, U.S.A.**  
**Tel: +1-603-883-2155**  
**Tel: 888-6-BAUSCH**  
**Fax: +1-603-883-0606**  
**E-Mail: info@bauschdental.com**  
**Internet: www.bauschdental.com**



**Bausch Articulating Papers (Australasia) Pty. Ltd**  
**ABN 73093760402**  
**G.P.O. Box 3733, Sydney NSW 2001, Australia**  
**Tel: +61-2-9345-1945**  
**Fax: +61-2-9345-1955**  
**E-Mail: info@bauschdental.com.au**  
**Internet: www.bauschdental.com.au**



**Bausch Articulating Papers Japan K. K.**  
**7-104, Kikyogaoka 2 Ban-Cho**  
**Nabari-City, Mie, 518-0622, Japan**  
**Tel: +81-595-48-5780**  
**Fax: +81-595-48-5787**  
**E-Mail: info@bauschdental.jp**  
**Internet: www.bauschdental.jp**



**Bausch Importação de Materiais Odontológicos Ltda. EPP**  
**Rua Paulo Eduardo Xavier de Toledo,**  
**379 salas 8 e 9 Lt. 3 Q. 30.**  
**13304-240 Itu-SP, Brasil**  
**Tel: +55 11 4813 2806**  
**Fax: +55 11 4813 2806**  
**E-Mail: vendas@bausch.net**  
**Internet: www.bausch.net**

© 2013 Dr. Jean Bausch GmbH & Co. KG • 50769 Köln • Germany - © Bausch Articulating Papers, Inc. • Nashua, NH • U.S.A.  
© 2013 Bausch Articulating Papers (Australasia) Pty. Ltd • Sydney • Australia - © Bausch Articulating Papers Japan K. K. • Nabari-City • Japan  
© 2013 Bausch Importação de Materiais Odontológicos Ltda. EPP • Itu-SP • Brasil

Alle Behandlungen in diesem Katalog sind Beispiele. Bausch ist nicht verantwortlich für die fehlerhafte Verwendung der Produkte.

All treatments shown in this brochure are only recommendations to the dentist.

The Bausch companies are not responsible for the results of misusing the Bausch products.

