



Tiefziehtechnik:

Erkoform-3d



Erkoform-3d Vakuum-Tiefziehgerät mit Reserve-Vakuum, Touchpanel und teilautomatischem Arbeitsablauf

- Kein Druckluftanschluss nötig - plug and play.
- **Berührungsloser Temperatursensor zur genauen Bestimmung der tatsächlichen Temperatur des Tiefziehmaterials.**
- Keine Vorheizzeit.
- **Vor dem Tiefziehvorgang aufgebautes Vakuum mit schlagartiger Anformung (Pat. 19511064).**
- Mehr Platz für hohe Modelle.
- Vertikale Vorstreckung und Anformung für gleichmäßige Folienstärken.
- Frei zugängliches Modell während der Heizzeit.



- Praktische, mit einer Hand zu bedienende Folienfixierung für Folienstärken von 0 bis 5 mm.

3d Touchpanel

- Das Programm enthält alle Erkodent Tiefziehmaterialien und führt als Kurzanleitung durch den Arbeitsablauf.
- Mit individueller Heiztemperatur und Abkühlzeit jeder Folie.
- Gewünschte Folie wählen, starten.
- Die angezeigte Tiefziehtemperatur und die Abkühlzeit können für Sonderanwendungen geändert werden.

- Das Display informiert über jeden Vorgang und die noch verbleibende Zeit.
- Große Arbeitssicherheit durch Abschaltautomatik.
- Neue Folien können ergänzt werden.

Erkoform-3



Erkoform-3 Vakuum-Tiefziehgerät mit Reserve-Vakuum und reduzierter Elektronik.

- Kein Druckluftanschluss nötig - plug and play.
- **Berührungsloser Temperatursensor zur genauen Bestimmung der tatsächlichen Temperatur des Tiefziehmaterials.**
- Keine Vorheizzeit.
- **Vor dem Tiefziehvorgang aufgebautes Vakuum mit schlagartiger Anformung (Pat. 19511064).**



- Alle Erkodent-Folien sind verarbeitbar.
- Die Folientemperatur wird kontinuierlich angezeigt, sobald die Tiefzieh-temperatur erreicht ist, wird tiefgezogen.

Occluform-3

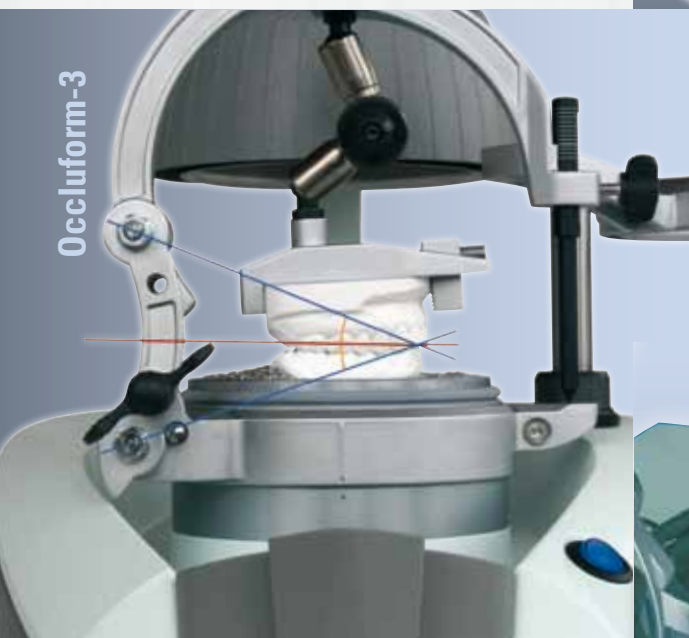
In die Geräte Erkoform-3d und Erkoform-3 integrierbares Okkludiergerät für die Einprägung des Gegenbisses (Pat. 19915567).

- Einfachster Selbsteinbau in die Geräte Erkoform-3d und Erkoform-3

Occluform-3

- **Direkt im Erkoform-3d/3 während des Tiefziehvorgangs den Gegenbiss einprägen!**

- Gipsfreie Modellfixierung, hydraulische Fixierung des Gegenbisses.
- Viel Platz auch für hohe Modelle.
- Praktische drehbare Fixierung im Modelltopf für sehr kleine Modelle.
- Einsäulige Konstruktion für beste Modellzugänglichkeit.
- **Die Konstruktion des Occluform-3 Geräts basiert auf einem Bonwilldreieck mit einer Schenkellänge von 11,5 cm und einem Balkwillwinkel von 20°.**



Bestellnummern Geräte, jeweils mit Tiefziehtechnik "Start" Paket:

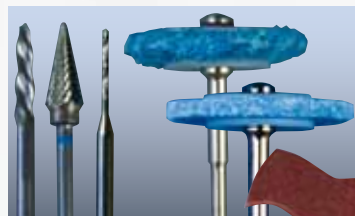
Erkoform-3d	188 500
Erkoform-3	188 300
Occluform-3	188 580

Erkopress 300 Tp Druckformgerät für alle Anwendungen in der dentalen Tiefziehtechnik

- **Berührungsloser Temperatursensor zur genauen Bestimmung der tatsächlichen Temperatur des Tiefziehmaterials.**
- Teilautomatischer Arbeitsablauf.
- Keine Vorheizzeit.
- **Verögerungsfreie, senkrechte Anformung für gleichmäßige Folienstärke.**
- Frei zugängliches Modell während der Heizzeit.
- Große Arbeitssicherheit durch Abschaltautomatik.
- Programmgesteuerte Funktion und Ablauf.
- Mit Druckminderer und Wasserabscheider.
- Bis zu 6 bar Arbeitsdruck.

Erkopress 300 Tp-ci vom Druckluftnetz unabhängiges Druckformgerät

- Kein Druckluftanschluss nötig - plug and play.
- **Das Erkopress 300 Tp-ci Gerät ist mit einem integrierten leistungsstarken Kompressor mit Reservedruckluft ausgestattet (Pat. 19518211).**
- Überall dort die Alternative zur Erkopress 300 Tp, wo eine aufwendige Druckluftinstallation nötig wäre.
- Gleiche Funktion, Arbeitsweise und Leistungsfähigkeit wie das Erkopress 300 Tp Gerät.

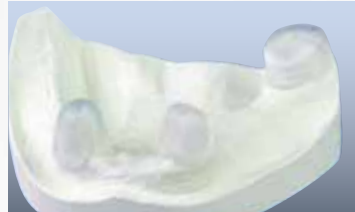


Zubehör:
Zur Modellvorbereitung, Ausarbeitung und Fertigstellung bietet Erkodent hilfreiches Zubehör an, zum Beispiel:

Ausarbeitungsset Quick 2, rotierende Instrumente
Bestellnummer: **110 877**



hochschmelzendes Ausblockwachs, farblos, 50 g
Bestellnummer: **725 080**



Erkogum, Ausblockmasse, farblos, 400 g
Bestellnummer: **110 844**

Tiefziehmaterial

Erkodent hat für alle dentalen Tiefziehenanwendungen die richtigen Folien.

Der Umgang mit allen Tiefziehmaterialien ist unbedenklich. Die **Biokompatibilität** aller Tiefziehmaterialien ist nachgewiesen, alle entsprechen den EG-Richtlinien für Medizinprodukte der Klasse 1 und sind deshalb mit CE gekennzeichnet (93/42/EWG mit Änderung aus 2007/47/EG).



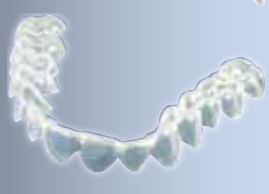
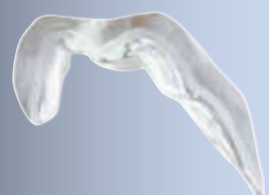
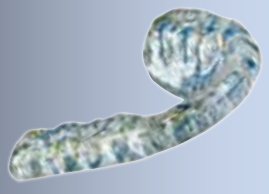
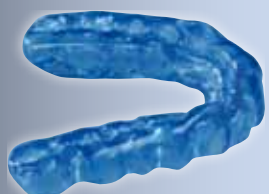
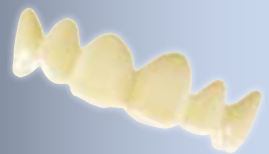
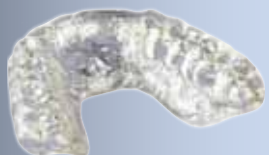
Bestellnummern Geräte, jeweils mit Tiefziehtechnik "Start" Paket:

Erkopress 300 Tp 171 000
Erkopress 300 Tp-ci 171 500

Das komplette Tiefziehmaterialprogramm, Greifproben und Hinweise zu Materialeigenschaften sind in der **Erkodent Materialkarte** aufgeführt.

Die 30-seitige **Erkodent Tiefziehtechnik-Broschüre** zeigt Bild für Bild die Arbeitsschritte der verschiedenen Anwendungen, gibt Hinweise welche Folie für welche Anwendung die richtige ist und enthält darüber hinaus viel Wissenswertes zur Tiefziehtechnik.





Geräteempfehlung bei gleicher Wertung von Tiefziehergebnis und Arbeitsaufwand:

+++ = sehr gut
 ++ = gut
 + = befriedigend
 0 = nicht empfehlenswert
 * = effektivste Herstellung

Anwendungen

	Erkoform-3d... ... + Occluform-3	Erkoform-3... ... + Occluform-3	Erkopress 300 Tp	Erkopress 300 Tp-ci
Aufbisschienen	+++	+++*	+++	+++
Basisplatten	+++	+++	+++	+++
Bisschablonen	+++	+++	+++	+++
Bleachingschienen	+++	++	+++	+++
Dublierformen	++	++	+++	+++
Fluoridierungsschienen	+++	+++	+++	+++
Funktionslöffel	+++*	++*	+++	+++
Gussformteile/-käppchen	+++	+++	+++	+++
Individuelle Abdrucklöffel	+++*	++*	+++	+++
Interimsprothesen	+++	++	+++	+++
Knirscherschienen	+++	+++*	+++	+++
Kompressionsplatten	+++	+++	+++	+++
Kosmetische Schienen	+++	+++	+++	+++
Medikamententräger	+++	+++	+++	+++
Michiganschienen	+++	+++*	+++	+++
Miniplastschienen	+++	+++	+++	+++
Playsafe Sportmundschutz	+++	+++*	+++	+++
Platzhalter für Medikamente	+++	+++	+++	+++
Prothesenbasen	+++	++	+++	+++
Provisorien, kombiniert	+++	+++	+++	+++
Provisorien, nur Formteil	+++	++	+++	+++
Silensor-sl	+++	+++*	+++	+++
Strahlenschutzschienen	+++	+++	+++	+++
Usig Friktionshülse	+++	+++	+++	+++
Verbandplatten	+++	+++	+++	+++
Zahnfleischverbände	+++	+++	+++	+++

Implantologie

Bohr- Planungs- und Röntgenschablonen	+++	+++	+++	+++
Schutzschienen	+++	+++	+++	+++

Kieferorthopädie

Ätzmasken für Brackettransfer	0	0	+++	+++
Bracketübertragungsschienen	+++	+++	+++	+++
KFO- und Dehnplatten	+	+	+++	+++
Korrekturschienen	++	++	+++	+++
Positioner	+++	+++*	+++	+++
Retainer	+++	+++	+++	+++
Retentionsplatten	+	+	+++	+++

Daten:

Bedienung	+++	+	+++	+++
Installation	+++	+++	++	+++
Folienaufnahme	Ø 120 mm	Ø 120 mm	Ø 120 mm	Ø 120 mm
Folienstärke	0,1 - 6,0 mm	0,1 - 6,0 mm	0,1 - 6,0 mm	0,1 - 6,0 mm
Maße, Höhe/Breite/Tiefe (cm)	31,5/35/37	31,5/35/37	32/35/43	32/35/51
Gewicht	11,9 kg	11,2 kg	16,7 kg	20,9 kg
Volt/Hz/Watt	~230/50/340	~230/50/340	~230/50/340	~230/50/340
max. Vakuum	0,8 bar	0,6 bar		
Arbeitsdruck			3 - 6 bar	bis 6 bar
Reservedruck				6 bar
Geräuschpegel	max. 70 dB(A)	max. 70 dB(A)	max. 72 dB(A)	max. 74 dB(A)

