



GC EUROPE

GC EUROPE



GC EUROPE N.V. • Head Office • Researchpark Haasrode-Leuven 1240 • Interleuvenlaan 33 • B-3001 Leuven
Tel. +32.16.74.10.00 • Fax. +32.16.40.48.32 • info@gceurope.com • <http://www.gceurope.com>



CATALOGUE

2013-2014

GC BENELUX B.V.
Edisonbaan 12
NL-3439 MN Nieuwegein
Tél. +31.30.630.85.00
Fax. +31.30.605.59.86
info@benelux.gceurope.com
<http://benelux.gceurope.com>

GC UNITED KINGDOM Ltd.
12-15, Coopers Court
Newport Pagnell
UK-Bucks, MK16 8JS
Tél. +44.1908.218.999
Fax. +44.1908.218.900
info@uk.gceurope.com
<http://uk.gceurope.com>

GC FRANCE s.a.s.
9 bis, Avenue du Bouton d'Or - BP 166
F-94384 Bonneuil sur Marne Cedex
Tél. +33.1.49.80.37.91
Fax. +33.1.49.80.37.90
info@france.gceurope.com
<http://france.gceurope.com>

GC GERMANY GmbH
Seifgrundstrasse 2
D-61348 Bad Homburg
Tél. +49.61.72.99.59.60
Fax. +49.61.72.99.59.66.6
info@germany.gceurope.com
<http://germany.gceurope.com>

GC NORDIC AB
Finnish Branch
Vanha Hommaksentie 11B
FIN-02430 Masala
Tél. & Fax. +358.9.221.82.59
info@finland.gceurope.com
<http://finland.gceurope.com>

GC NORDIC AB
Danish Branch
Harbour House
Sundkrogsgade 21
DK-2100 København
Tél. +45 23 26 03 82
info@denmark.gceurope.com
<http://nordic.gceurope.com>

GC NORDIC AB
Förrådsvägen 18 A
S-141 46 Huddinge
Tél. +46 8 555 793 12
Fax. +46 8 555 788 05
info@nordic.gceurope.com
<http://nordic.gceurope.com>

GC ITALIA S.r.l.
Via Calabria 1
I-20098 San Giuliano Milanese
Tél. +39.02.98.28.20.68
Fax. +39.02.98.28.21.00
info@italy.gceurope.com
<http://italy.gceurope.com>

GC AUSTRIA GmbH
Tallak 124
A-8103 Rein bei Graz
Tél. +43.3124.54020
Fax. +43.3124.54020.40
info@austria.gceurope.com
<http://austria.gceurope.com>

GC AUSTRIA GmbH
Swiss Office
Bergstrasse 31
CH-8890 Flums
Tél. +41.81.734.02.70
Fax. +41.81.734.02.71
info@switzerland.gceurope.com
<http://switzerland.gceurope.com>

GC IBÉRICA
Dental Products, S.L.
Edificio Codesa 2
Playa de las Americas, 2, 1º, Of. 4
ES-28290 Las Rozas, Madrid
Tél. +34.916.364.340
Fax. +34.916.364.341
info@spain.gceurope.com
<http://spain.gceurope.com>

GC EUROPE N.V.
East European Office
Siget 19B
HR-10020 Zagreb
Tél. +385.1.46.78.474
Fax. +385.1.46.78.473
info@eeo.gceurope.com
<http://eeo.gceurope.com>

z M CA FR 11 06 08 /13

GC EUROPE

2013-2014

CATALOGUE



GC

MINIMUM INTERVENTION		
Identification	Introduction	12
	Test de plaque	12
	Test salivaire	13
Prévention	Intro	14
	Crème topique reminéralisante	14
	CVI Conventionnel	16
Restauration	Intro	17
Maintien	Intro	17

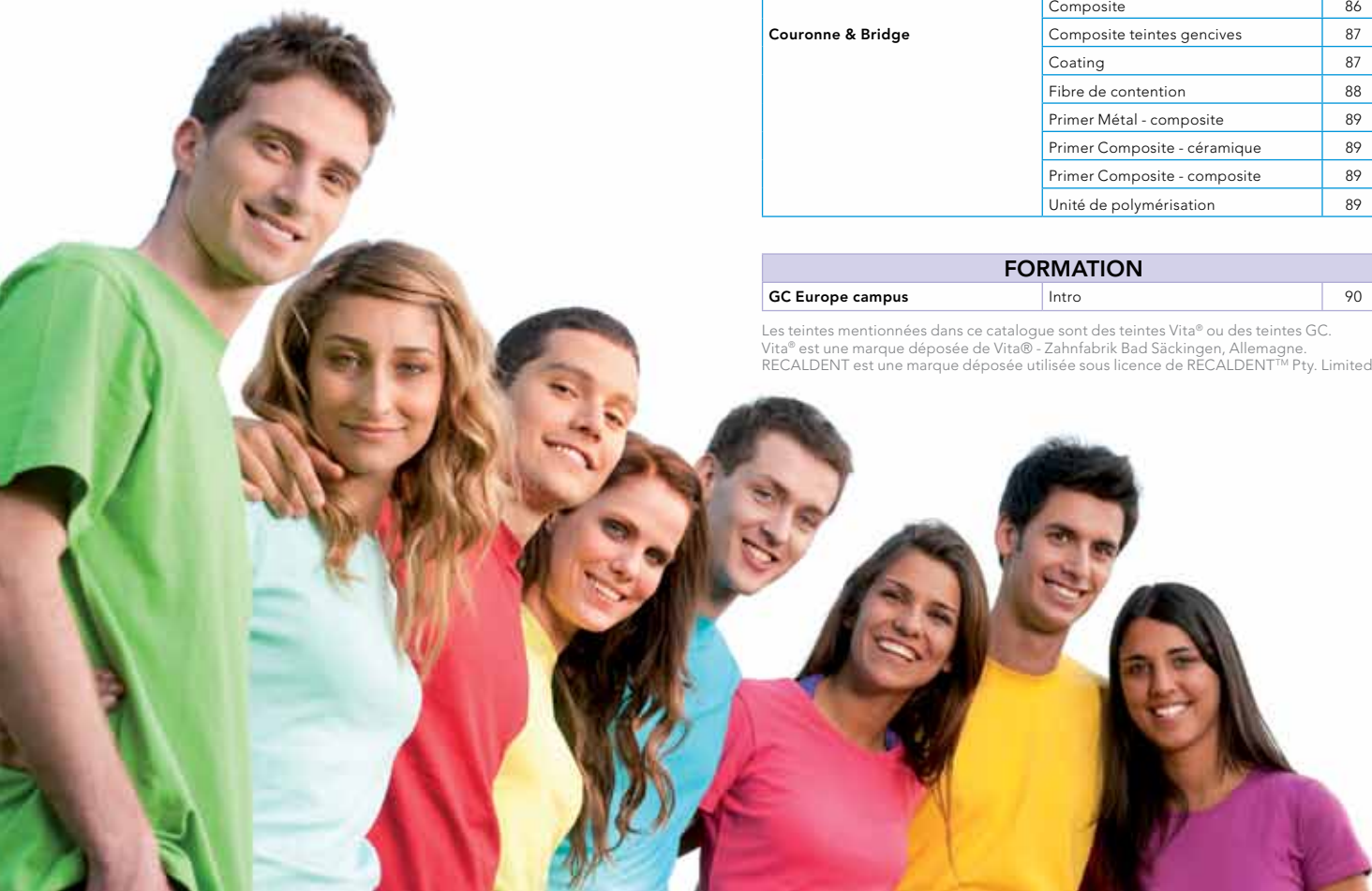
DENTISTERIE RESTAURATRICE		
Restauration directe	Composite fibro-renforcé	20
	Composite antérieur	22
	Composite postérieur	23
	Guide de restauration	23
	Composite universel	24
	Composite antérieur & postérieur	26
	Composite fluide	27
	Adhésif	28
Reconstitution de moignon	Composite	30
	Tenon fibré	31
Restauration directe	CVI avancé	32
	CVI conventionnel	33
	CVIMAR	34
Lining	CVIMAR	35
Restauration directe	Conditionneur	36
	Provisoire	36
	Coating	37
	Finition & Polissage	37

DENTISTERIE PROTHÉTIQUE POUR LE PRATICIEN		
Scellement	Composite	46
	CVIMAR	48
	CVI conventionnel	49
	Provisoire	50
C&B provisoire	Accessoires	50
Collage - scellement	Guide d'application	51
Collage orthodontique	CVIMAR	52
	VPES	56
Prise d'empreinte	Silicone	58
	Alginate	59
	Porte-empreinte	60
	Utilitaire	61
	Thermoplastique	62
	Utilitaire	63
C&B provisoire	Résine acrylique	63
	Résine composite	64
Vérification & Enregistrement	Silicone	65
Rebasage & Conditionneur	Résine	66
	Silicone	66
	Parodontologie	66

DENTISTERIE PROTHÉTIQUE POUR LE PROTHÉSISTE DENTAIRE		
Modèle d'empreinte	Plâtre de type 4	66
Maquette	Résine	68
	Cire	68
Prise d'empreinte	Porte-empreinte individuel	67
	Pour alliage	69
Mise en revêtement	Accessoires	73
	Pour céramique	74
	Céramique	75
Couronne & Bridge	Liant céramique	79
	Céramique	81
	Colorants céramique 3D	83
	Céramique One-Body	84
	Composite	86
	Composite teintés gencives	87
	Coating	87
	Fibre de contention	88
	Primer Métal - composite	89
	Primer Composite - céramique	89
	Primer Composite - composite	89
	Unité de polymérisation	89

FORMATION		
GC Europe campus	Intro	90

Les teintes mentionnées dans ce catalogue sont des teintes Vita® ou des teintes GC. Vita® est une marque déposée de Vita® - Zahnfabrik Bad Säckingen, Allemagne. RECALDENT est une marque déposée utilisée sous licence de RECALDENT™ Pty. Limited.



Introduction



UN PROGRAMME DE SANTÉ GLOBALE

Tendre vers une amélioration de la qualité de vie et garder santé, beauté et jeunesse sont des souhaits communs à une grande partie de la population à travers le monde. Comment une entreprise dentaire peut contribuer à l'amélioration de la santé mondiale ? Pour nous, GC c'est très clair !

Depuis sa création en 1921, nous sommes voués à la dentisterie et prenons cette responsabilité très à coeur. Grâce à des décennies de produits innovants, de recherche, de développement et de fabrication de classe mondiale, GC a fermement ancré son engagement à travailler en partenariat avec les professionnels des soins dentaires et à promouvoir la santé bucco-dentaire pour tous.

Les liens entre la santé bucco-dentaire et la santé systémique ont été scientifiquement prouvés et, par conséquent, nous croyons que nos produits élèvent les normes bucco-dentaires, permettant ainsi aux gens de mener en général une vie plus saine et plus heureuse.

Lors de la célébration de notre 90^e anniversaire en Février 2011, nous avons annoncé notre ligne directrice « Vision 2021 ». Notre défi est de devenir la société dentaire n°1 dans le monde en apportant de nouvelles contributions à une société vieillissante et en bonne santé. Nous allons continuer à poursuivre nos efforts pour soutenir la santé des Hommes jusqu'à notre 100^e anniversaire.

QUALITÉ

L'assurance qualité est devenue une caractéristique des activités de GC, dans tous les secteurs de notre société. Nous sommes fiers d'avoir reçu à de nombreuses reprises une reconnaissance par les organismes de réglementation les plus élevés et nous poursuivons nos efforts en vue d'atteindre nos objectifs. Notre plus grande récompense a été la Médaille de la qualité japonaise reçue en 2004, la plus haute distinction au monde en matière de gestion de la qualité. En outre, et au nom de tous les GC Associates, j'ai également été récompensé du prix Deming pour la promotion des activités GQM au cours des 34 dernières années.

Notre but fondamental est de développer des produits qui non seulement dépassent les normes de qualité dans le monde entier, mais aussi veiller à ce que l'environnement mondial et par conséquent la population mondiale soient mieux protégés.

Chez GC, nous donnons également une grande importance à la boucle de communication entre nos clients et les chercheurs pour échanger librement des opinions et de l'information et être une source d'inspiration pour l'autre. La clé de notre succès est sans aucun doute basé sur la compréhension précise des besoins et des intérêts de nos clients.

NOTRE PHILOSOPHIE

Comme nous l'avons vu précédemment, notre vision s'étend bien au-delà de notre gamme de production de matériaux dentaires novateurs. L'essence de cette approche existe dans le concept «Semui » que tout associé GC applique au quotidien. Comme notre philosophie d'entreprise, il représente une combinaison de désintéressement, d'objectivité pure, de charité et de grande sagesse. Nos priorités sont le maintien de la qualité constante de nos produits et la satisfaction de nos clients. Nous nous voyons jouer un rôle clé au service d'autrui pour le bénéfice ultime de notre communauté mondiale de professionnels de la santé bucco-dentaire. Nous vous remercions de vous joindre à nous dans ce voyage.

Makoto Nakao
Président Directeur Général
GC Corporation



PÔLE EUROPÉEN D'EXCELLENCE

GC Europe a une longue histoire en tant que pôle européen d'excellence. De part notre expansion réussie vers les marchés régionaux à travers le continent au cours des dernières décennies, à nos opérations logistiques simplifiées et à notre centre de formation pointu, nous sommes heureux de continuer à offrir les plus hauts standards de qualité et service à nos clients.

La VISION de GC Europe est de devenir l'entreprise dentaire de référence en Europe et pour cette raison nous continuerons à investir dans des systèmes et des produits innovants qui offrent une valeur ajoutée considérable à nos clients. Ce faisant, nous remplissons notre MISSION qui consiste à faire de GC l'une des principales sociétés de santé bucco-dentaire. Nous sommes fiers d'être une entreprise de fournitures de produits et de services de classe mondiale pour l'ensemble des professionnels dentaires Européens.



POURSUITE DE LA CROISSANCE ET DE L'EXPANSION

Notre engagement envers l'excellence nous permet de fixer des objectifs plus importants, d'avoir de grands rêves et d'atteindre de nouveaux sommets, en se tenant à tout moment informé par les dernières connaissances scientifiques.

C'est pourquoi GC EUROPE soutient depuis de nombreuses années la très réputée Faculté d'Art Dentaire de l'Université de Louvain en Belgique et de nombreux autres pôles d'excellence. Par le biais de la Chaire Toshio Nakao, nous promovons la recherche sur l'adhésion de tous les matériaux dentaires afin de mieux comprendre le fonctionnement de l'adhésion à la dentine et à l'émail et nous traduisons ces connaissances par le développement de produits innovants.

RESTER EN CONTACT AVEC NOS CLIENTS

Un de nos principaux objectifs est de collaborer avec nos clients afin de nous assurer que nous répondons à leurs besoins. GC Europe, embrasse la diversité des marchés régionaux en ayant des succursales dans tous les grands pays européens, et une force de vente bien établie dans les principaux pays européens. Un réseau à l'échelle européenne et une base de données centrale nous aident à garantir une livraison rapide et une disponibilité permanente de tous nos produits par le biais de nos partenaires. Nous nous servons de nos enquêtes de satisfaction menées régulièrement pour continuer à nous améliorer.

Nos antennes régionales sont orientées sur cette relation essentielle avec une connaissance particulière sur la spécificité de chaque pays. Ainsi, nous proposons sur notre Campus des formations et ateliers par les meilleurs formateurs et dans la langue souhaitée.

Eckhard Maedel
Président
GC Europe





UNE COMPAGNIE MONDIALE, UN ENGAGEMENT LOCAL

Pourriez-vous avoir cette proximité avec une multinationale ? Avec GC c'est possible ! En dépit de ses opérations mondiales, GC a une vocation locale... proche et personnelle. Chaque branche régionale de GC Europe s'engage à vous offrir d'excellentes offres et vous soutient afin que vous puissiez vous concentrer sur votre travail : réaliser de beaux sourires.

AU PLAISIR DE VOUS RENCONTRER

Dans le cadre de notre engagement à rester proche de vous et à répondre à vos besoins, nous participons régulièrement à des salons et à des conférences dentaires où vous pouvez rencontrer votre responsable clientèle. Nous organisons régulièrement des journées portes ouvertes et des activités de formation afin de soutenir vos exigences de formation professionnelle continue. Grâce à cela, vous avez la garantie de toujours avoir accès à un contact GC prêt à répondre à vos questions et vous fournir des informations supplémentaires.

Retrouvez le signe distinctif de notre logo... nous vous attendons avec plaisir.



CHEZ GC EUROPE...

Depuis plus de 25 ans, GC Europe est reconnu par les chirurgiens-dentistes et les prothésistes dentaires pour la qualité élevée et constante de ses produits, leur facilité de manipulation et son service à la clientèle. Notre dévouement pour l'art dentaire se traduit par le développement de produits qui apportent de la valeur à nos clients. Nous sommes leader depuis plus de 20 ans dans la technologie du verre ionomère et notre expérience est reconnue dans le domaine des plâtres et des revêtements. Ces dernières années, nous avons ajouté à notre portefeuille plusieurs domaines stratégiques sous la forme de produits et systèmes innovants en Dentisterie Esthétique et dans le concept de Minimum Intervention.



Pour chaque contact que vous avez avec nous, notre approche vers l'excellence sera claire :

QUALITÉ

Nos activités sont axées sur la prestation de normes élevées, faisant de nous un partenaire fiable et de confiance au cabinet et au laboratoire dentaire

1

RESPONSABILITÉ

Nous nous efforçons en permanence d'améliorer nos services, renforcer notre compétence et excellence non seulement dans la réactivité par rapport au marché et nos clients, mais également par courtoisie et approche conviviale des affaires

2

SERVICE

Nous sommes fiers de nos systèmes et des opérations qui nous permettent de livrer nos produits avec rapidité et commodité. Vous pouvez vous concentrer sur la création de beaux sourires

3

TECHNOLOGIE

Nous croyons en l'innovation afin de progresser ce qui nous distingue et nous motive à grandir et nous développer dans tous les domaines

4



GC G-ænial Anterior



GC G-ænial Anterior est facile à utiliser et apporte une vitalité naturelle et une adaptation de la teinte pour des résultats esthétiques supérieurs qui en font un composite adapté à un usage quotidien. GC G-ænial Anterior est un composite de consistance souple qui ne colle pas ni ne s'affaisse, ce qui le rend idéal pour un contournage à « main levée » dans les cas de restaurations esthétiques. Voir page 22.

GC G-ænial Posterior



Avec une consistance plus ferme, ce composite est plus condensable avec une juste fluidité pour assurer une parfaite adaptation au plancher et parois de la cavité. GC G-ænial Posterior est facile à façonner et l'adaptation de la teinte pour des restaurations postérieures est optimale. Voir page 23.

GC G-ænial Universal Flo



GC G-ænial Universal Flo offre une combinaison entre viscosité fluide, placement simple et aisé combiné à des propriétés physiques exceptionnelles pour des restaurations sûres et durables : la réponse à de nombreux cas difficiles, sans compromis entre la facilité de mise en place du matériau, l'esthétique ou les caractéristiques physiques. Voir page 24.

GC G-ænial Bond



GC G-ænial Bond vous offre une adhésion élevée et sûre sur l'émail et sur la dentine, quelle que soit la technique choisie. Avec le GC G-ænial Bond vous gagnez en simplicité, vous supprimez les sensibilités post-opératoires des adhésifs auto-mordants et augmentez encore l'adhésion lorsque vous décidez d'utiliser le mordantage sélectif de l'émail. Voir page 28.

GC EQUIA® Fil & EQUIA® Coat



EQUIA c'est l'esthétique... avec translucidité et adaptation de la teinte pour répondre à toutes les attentes de vos patients. Avec une quasi absence de stress de rétraction, une tolérance élevée à l'humidité et une absence de sensibilité post-opératoire, GC EQUIA vous offre la possibilité de réaliser en seulement 3 minutes et 25 secondes, des restaurations à long terme. Voir page 32-33. *Données sur demande

GC everX Posterior



GC everX Posterior est un composite fibro-renforcé de remplacement dentinaire. Ses fibres en font une sous-structure parfaite pour renforcer tout composite dans les cas de larges cavités. Ses propriétés uniques permettent d'élargir les possibilités de réaliser au fauteuil des restaurations étendues et de répondre à la demande croissante d'alternative économique à ce genre de cavités importantes. Voir page 20.

GC Tri Plaque ID Gel



GC Tri Plaque Gel, l'outil de motivation et d'éducation de vos patients en matière de prévention. En 3 étapes simples GC Tri Plaque ID Gel permet non seulement de distinguer la différence entre la plaque mature et récente mais également de localiser et visualiser les bactéries plus ou moins actives en révélant l'acidité (pH). Voir page 12.

GC Saliva-Check Mutans



Améliorez les mesures préventives et motivez vos patients avec GC Saliva-Check Mutans, un test au fauteuil simple et précis qui détecte en seulement 15 minutes le niveau de S. Mutans du patient. Voir page 13.

GC G-CEM LinkAce



GC G-CEM Automix a déjà démontré ses qualités de ciment résine auto-adhésif avec une excellente adhésion, une esthétique, une résistance et une durabilité élevées. GC G-CEM LinkAce va encore plus loin avec une chémo-polymérisation des plus efficaces. GC G-CEM LinkAce est performant quel que soit le type de matériau prothétique collé. Voir page 42.

GC FujiCEM 2



GC FujiCEM 2 est le résultat d'une décennie entière d'améliorations continues basé sur une solide réputation et plus de 150 millions de couronnes collées dans le monde. Renforcé par la technologie Force & Fusion, GC FujiCEM 2 double sa résistance au cisaillement par rapport au GC FujiCEM* original, vous offrant l'assurance d'un traitement réussi. Voir page 44. *Données sur demande

GC Fuji TEMP LT



GC Fuji TEMP LT est le premier ciment provisoire à long terme présenté en version pâte/pâte avec diverses applications telles que le scellement à long terme de piliers implantaires, le scellement de réhabilitation orale complexe GC Fuji TEMP LT est conçu pour garantir un équilibre parfait entre rétention et réversibilité. Voir page 46.

GC Fuji IX GP extra Poudre/Liquide (P/L)



Le bien connu GC Fuji IX GP Extra de GC est désormais disponible en poudre/liquide. Ce ciment verre ionomère à la résistance élevée bénéficie d'une nouvelle génération de particules qui apporte à la restauration une réelle translucidité. Le résultat se traduit par une esthétique encore jamais atteinte avec un verre ionomère conventionnel. Voir page 34.

GC Fujivest® Platinum II



Avec le nouveau GC Fujivest Platinum II, GC a atteint un nouveau palier dans la coulée de couronnes et de bridges. Avec son temps de travail confortable et une meilleure fluidité, la mise en revêtement des cas compliqués est devenue bien plus facile. Avec une expansion augmentée, cet excellent matériau est devenu encore plus polyvalent. GC Fujivest Platinum II est conçu pour les alliages précieux, semi-précieux et à base de palladium. Voir page 70.

GC Fit Checker Advanced (Blue)



Pour faire suite à son expérience née du GC Fit Checker, GC peut désormais lancer les nouveaux Fit Checker Advanced et GC Fit Checker Advanced Blue. Basés sur la technologie VPES présente dans GC EXA'lence, ces nouveaux matériaux de vérification de l'ajustage conservent les mêmes caractéristiques appréciées de leurs prédécesseurs. De nouvelles fonctionnalités telles que la dureté accrue pour faciliter le fraisage et le retrait et la couleur bleue pour le contrôle facile sur matériaux céramiques les rendent indispensables... Voir page 61.

GC Initial



Après 10 ans sur le marché, la gamme de céramique Initial peut réellement être qualifiée de système polyvalent. Quel que soit le défi à relever, Initial offre une solution de l'apprenti à l'expert sans avoir besoin de basculer entre les marques et les types de céramique. Si vous souhaitez travailler de manière économique et rapide, nous vous proposons le concept initial IQ ou l'Initial « Classic lines ». En travaillant selon les schémas de stratification avec la gamme « expert initial », vous pourrez créer des chefs-d'œuvre aux possibilités illimitées. Voir page 75-85.

MINIMUM INTERVENTION PLAN DE TRAITEMENT

C'est grâce aux avancées dans le domaine de la cariology et d'une meilleure compréhension du processus carieux que GC a pris l'initiative de transposer sa philosophie de santé bucco-dentaire au sein du cabinet dentaire. L'approche est basée sur le concept de Minimum Intervention (MI), et plus particulièrement sur l'équilibre des fonctions biologiques naturelles de déminéralisation et reminéralisation de la structure dentaire. Avec le plan de traitement MI, GC veut aider les praticiens à mettre en œuvre ces principes au quotidien au Cabinet. Cette

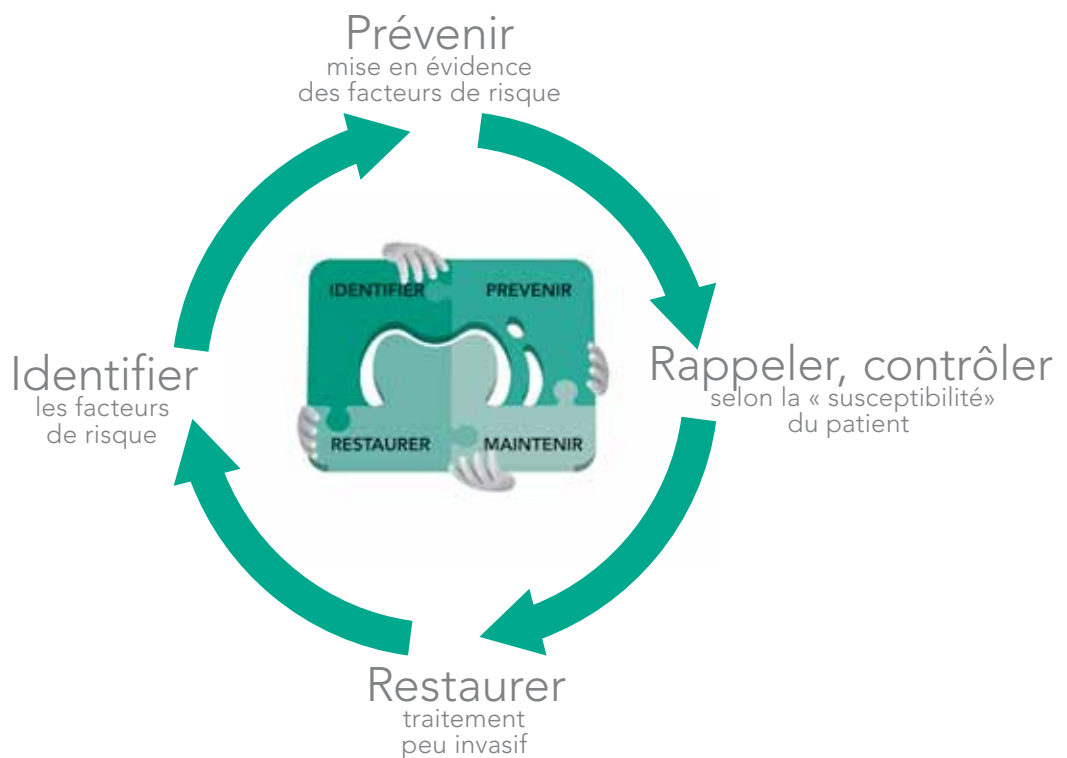
façon systématique d'introduire la cariology dans la pratique clinique quotidienne est jumelée avec les toutes dernières «preuves fondées sur des références et des œuvres». GC souhaite par les processus de diagnostic, de prévention et de traitement ou de contrôle d'une partie des soins dentaires, renforcer la qualité de vie de vos patients. Avec le plan de traitement MI, GC apporte des lignes directrices solides et claires concernant la planification des traitements... le tout illustré par de nombreux cas cliniques :

- Diagnostic
- Traitements et plans de rappel
- Patient : actions et outils
- Mesures de prévention et de traitements non invasifs
- Traitements de restauration atraumatiques et peu invasifs
- Modèles d'application financiers et pratiques



TABLE DES MATIERES			
Minimum Intervention			
Identification		Intro	12
	Test de plaque	GC Tri Plaque ID Gel	12
	Test salivaire	GC Saliva-Check Buffer	13
GC Saliva-Check Mutans		13	
Prévention		Intro	14
	Crème topique reminéralisante	GC Tooth Mousse	14
		GC MI Paste Plus	15
	Gel de confort	GC Dry Mouth Gel	16
	CVI Conventionnel	GC Fuji Triage	16
Restauration		Intro	17
Rappel		Intro	17

PLAN DE TRAITEMENT - CYCLES



GC EUROPE

MI IDENTIFIER

L'examen du patient ne se limite pas aux dents, mais doit prendre en compte le facteur de risque carieux lié à l'alimentation, aux habitudes de brossage, à la quantité et à la capacité tampon de la salive, au niveau de bactéries cariogènes présentes dans la salive (tels que les *Streptococcus Mutans*) et le caractère acidogène de la plaque. Dans le but de diagnostiquer et de surveiller les caries, le seuil de diagnostic doit être réduit au tout premier signe clinique de la carie de l'émail. Ces premières formes sont cliniquement décelables dans les fissures et sur les surfaces planes, ainsi que par rayons-x au niveau interproximal. L'utilisation d'outils de diagnostic comme les kits GC Saliva Check Mutans, GC Tri Plaque Gel, GC Saliva Check Buffer, non seulement vous aide à obtenir les informations les plus pertinentes concernant la sensibilité de votre patient, mais aussi aide à le motiver.



GC Tri Plaque ID Gel



Evaluation du risque carieux

Un gel révélateur de plaque qui identifie le biofilm récent, mature et acide.

CARACTÉRISTIQUES & AVANTAGES

- Outil éducatif et de motivation pour le patient qui lui permet de comprendre la formation des lésions et comment maintenir un environnement sain.
- Un gel unique qui non seulement permet d'identifier l'âge de la plaque mais également son caractère acidogène.
- L'évaluation du risque carieux se fait en quelques minutes.

COMMENT L'UTILISER

- Appliquez le Tri Plaque ID Gel sur la surface de la dent avec un instrument adapté (micro brosse, tampon ou brosse à dent)
- Identifie la plaque en fonction de la couleur du gel.
 - a) Rose ou rouge : plaque récente
 - b) Bleue ou violette : plaque mature (plus de 48 heures)
 - c) Bleue claire : mature avec une production importante acide de la plaque

CONDITIONNEMENT

GC Tri Plaque ID Gel	
004273	Tube de 40g, 36ml, environ 130 applications

Classification : outil pédagogique

GC Saliva-Check Buffer



Test d'évaluation - au cabinet - de la qualité de la salive

Test salivaire effectué sur salive stimulée et non stimulée. La fonction et les caractéristiques de ces deux formes de salive sont différentes. En évaluant les deux, les résultats constituent un diagnostic très utile et un excellent outil de communication.

CARACTÉRISTIQUES & AVANTAGES

- Contrôle le débit, la viscosité et la consistance de la salive non stimulée, ce qui fournit des informations sur les habitudes des patients
- Contrôle le pH de la salive non stimulée : il indique le caractère à risque du niveau d'acidité
- Contrôle la quantité de salive stimulée produite pour identifier une éventuelle pathologie des glandes salivaires

- Contrôle la capacité tampon de la salive stimulée pour établir son efficacité à neutraliser les acides en bouche

COMMENT L'UTILISER

Le test peut se faire dans le cadre d'un examen de routine et le résultat expliqué lors de la discussion avec le patient sur la prévention et le traitement.

CONDITIONNEMENT

GC Saliva-Check Buffer	
720000	Pack de 20 tests

Classification : outil pédagogique

GC Saliva-Check Mutans



Test de détection rapide - au fauteuil - du niveau des bactéries responsables de l'apparition des caries, les Streptococcus Mutans

Saliva-Check Mutans utilise un procédé spécifique d'immuno-chromatographie ce qui signifie que les incubateurs ou autres dispositifs ne sont pas nécessaires. Des résultats précis sont obtenus en seulement 15 minutes.

CARACTÉRISTIQUES & AVANTAGES

- Kit de détection au fauteuil, sans équipement particulier, uniquement un timer
- Résultats en seulement 15 minutes
- Utilise 2 anticorps monoclonaux qui ne détectent que les S. Mutans ; aucune autre bactérie ne vient contaminer les résultats

- Améliore la motivation du patient ayant un flux salivaire insuffisant ou un faible pH en bouche, et un régime acide ou une consommation élevée d'hydrate de carbone

CONDITIONNEMENT

GC Saliva-Check Mutans	
004504	Pack de 10 tests

Classification : Classe IVD (in vitro Diagnostic)

MI Prévenir

Prévenir la carie est possible, si le patient est prêt à changer certaines de ses habitudes. Habitude alimentaire et brossage des dents doivent être optimisés afin de rendre plus efficace la prévention. Dans la pratique, les traitements préventifs actifs visent à réduire les facteurs de risque de caries et à promouvoir la reminéralisation.

La stratégie efficace consiste à combiner un nettoyage professionnel des dents, une alimentation saine et les produits GC Tooth Mousse et GC MI Paste Plus qui contribuent à reminéraliser et à rééquilibrer la flore buccale.



GC Tooth Mousse



Calcium ET phosphate bio-disponibles

Crème dentaire topique, à base aqueuse sans sucre contenant du RECALDENT™ CPP-ACP.

CARACTÉRISTIQUES & AVANTAGES

- Délivre du RECALDENT™ Caséine Phospho-Peptide – Phosphate de Calcium Amorphe
- Empêche la déminéralisation de l'émail et favorise la reminéralisation
- Réduit l'hypersensibilité en obturant les tubulis dentinaires ouverts
- Préviend la formation carieuse initiale grâce à ses propriétés anti-cariogène
- Réduit les taches de décalcification
- modéré
- Pendant et/ou après un traitement orthodontique
- Pour désensibiliser avant et après un blanchiment des dents et après un détartrage ou surfaçage radiculaire
- Pour les femmes enceintes et les enfants de moins de 6 ans

INDICATIONS

- Assure une protection supplémentaire des dents et neutralise les attaques acides
- Pour les patients ayant un risque carieux

COMMENT L'UTILISER

Tout d'abord, brossez vos dents. Puis appliquez une petite quantité sur la surface des dents avec le doigt propre ou un coton tige et laissez agir 3 à 5 minutes.

CONDITIONNEMENT

GC Tooth Mousse (40 g, 35 ml par tube)	
002032	Pack assorti de 10 tubes, 2 tubes de chaque parfum (Melon, Fraise, Tutti-Frutti, Menthe & Vanille)
002520	Fraise, pack de 10 tubes
002270	Vanille, pack de 10 tubes
002523	Tutti-Frutti, pack de 10 tubes
002522	Menthe, pack de 10 tubes
002521	Melon, pack de 10 tubes

Classification : Classe I

GC MI Paste Plus

Calcium, Phosphate ET Fluor bio-disponibles

Crème dentaire topique sans sucre à base aqueuse contenant du RECALDENT™ CPP-ACP ET du fluor.



CARACTÉRISTIQUES & AVANTAGES

- Tous les avantages de GC Tooth Mousse, avec 900 ppm d'une forme brevetée et unique de fluor
- Neutralise les changements de pH de la plaque
- Empêche l'adhésion et la prolifération des Streptococcus mutans et sobrinus
- Reminéralise au plus tôt les lésions de l'émail et le rend plus résistant
- Optimise le « transport » et l'absorption du fluor par l'émail

INDICATIONS

- Pendant et après un traitement orthodontique, particulièrement en cas de taches de décalcification
- Pour des patients qui contrôlent mal la plaque dentaire et présentent un risque carieux modéré ou élevé
- Pour des patients souffrant d'un milieu buccal acide et de reflux gastriques

CONDITIONNEMENT

GC MI Paste Plus (40 g, 35 ml par tube)	
002614	Pack assorti de 10 tubes, 2 tubes de chaque parfum (Melon, Fraise, Tutti Frutti, Menthe & Vanille)
002886	Fraise, Pack de 10 tubes
002887	Melon, Pack de 10 tubes
002888	Vanille, Pack de 10 tubes
002889	Tutti Frutti, Pack de 10 tubes
002621	Menthe, Pack de 10 tubes

Classification : classe I

Le CPP-ACP a été mis au point par la Faculté des Sciences Dentaires de l'Université de Melbourne, Victoria/Australie. RECALDENT™ est une marque déposée utilisée sous licence. RECALDENT™ (CPP-ACP) est dérivé de la caséine du lait. Ne pas utiliser chez les patients allergiques aux protéines de lait de vache et/ou aux hydroxybenzoates.

GC Dry Mouth Gel



Confort et soulagement pour les bouches sèches

Un gel au pH neutre conçu pour apporter un soulagement aux bouches sèches et fournir un confort durable et apaisant aux patients souffrant de ce symptôme.

CARACTÉRISTIQUES & AVANTAGES

- Soulage les bouches sèches et apporte un confort longue-durée
- Un pH neutre qui préserve le pH en bouche à un niveau de sécurité évitant la déminéralisation
- Un soulagement jusqu'à 4 heures
- Un tube pratique, que l'on peut utiliser n'importe où, n'importe quand dès que nécessaire
- Disponible en 4 parfums agréables

- Egalement recommandé pour les porteurs de prothèses

COMMENT L'UTILISER

Mettez une quantité généreuse de gel sur le doigt propre et appliquez sur la face vestibulaire et linguale des dents et sur les muqueuses.

CONDITIONNEMENT

GC Dry Mouth Gel	
003438	Pack assorti 10 tubes (4 menthe, 2 framboise, 2 orange, 2 citron)
004617	GC Dry Mouth Gel, Pack de 10 tubes, parfum framboise

Classification : Classe I

GC Fuji® TRIAGE



Matériau verre ionomère radioopaque de protection de surface

GC Fuji Triage est un matériau verre ionomère à libération élevée de fluor pour la protection des fissures et des surfaces radiculaires, pour la prévention de l'hypersensibilité et pour les procédures de traitements provisoires tels que les scellements endodontiques intermédiaires.

CARACTÉRISTIQUES & AVANTAGES

- Peut s'appliquer lorsque le contrôle de la salive n'est pas possible, ce qui permet de traiter des molaires encore (partiellement) recouvertes de tissu mou
- Disponible en blanc et en rose
- Adhésion chimique à la structure dentaire, ni mordantage, ni collage
- Faible viscosité facilitant l'application
- CVI conventionnel chémo-polymérisable sans résine ajoutée
- La teinte rose peut le cas échéant être "durcie sur commande" avec une unité lumineuse pour une protection précoce contre la déshydratation
- Teinte rose translucide permettant un

contrôle visible dans le cadre du suivi des patients

- Libération de fluor très élevée

INDICATIONS

- Protection des fissures
- Prévention et contrôle de l'hypersensibilité
- Protection des surfaces radiculaires
- Scellement endodontique intermédiaire

COMMENT L'UTILISER

Appliquez une fine couche de verre ionomère sur la surface de la dent à risque. La couche d'échange d'ions, résistante à l'acide apportera une protection supplémentaire à la dent.

CONDITIONNEMENT

GC Fuji TRIAGE P/L (Coffret 1-1 : Poudre 15g, Liquide 10g, Dentin Conditionner 6g et accessoires)	
002490	Coffret 1-1 teinte Rose
002491	Coffret 1-1 teinte Blanche
GC Fuji TRIAGE CAPS (volume mélangé par capsule 0.13 ml)	
002495	Rose, boîte de 50 capsules
002496	Blanche, boîte de 50 capsules
GC Fuji TRIAGE Accessoires	
002559	Capsule Applier IV, 1 pce

Classification : Classe IIA

MI Restaurer

Les matériaux de restauration modernes comme GC EQUIA nécessitent moins de retrait de structure dentaire comparé aux matériaux traditionnels tels que l'amalgame ou l'or. Ils adhèrent à la structure de la dent et répondent pleinement à la demande esthétique du patient. Atraumatiques et peu invasifs, ces traitements conservent la structure de la dent et favorisent la longévité des restaurations. D'autres produits peuvent également être utilisés dans le cadre de notre philosophie MI comme le GC Fuji II LC et le GC Fuji triage, le CVI condensable à viscosité élevée GC Fuji IX GP et des matériaux composite de restauration comme les GC G-ænial, GC Gradia Direct & GC Kalore. Pour plus de détails sur ces produits, référez-vous à la liste des CVI et des composites de restauration dans le chapitre des produits de dentisterie restauratrice.



MI Rappeler, contrôler

En cariologie, le schéma classique (rendre visite à son chirurgien-dentiste deux fois par an) est depuis longtemps utilisé. Cette notion varie selon la sensibilité des patients. Pour l'un, le temps entre deux visites sera trop court, pour un autre, trop long. Ainsi, dans le plan de traitement MI, les périodes de rappel sont plus individualisées et tiennent compte des facteurs de risque propres à chaque patient.



LE BON PRODUIT POUR VOS RESTAURATIONS...

De la simple imperfection à corriger aux restaurations par stratification haut de gamme, la gamme des matériaux de restauration composite GC vous offre toujours de beaux résultats. Vous recherchez un composite antérieure ou postérieure ou plutôt une restauration universelle ? Vous préférez travailler avec un matériau composite fluide ou un composite plus « visqueux » ? GC a la solution : de la famille éprouvée **GC GRADIA Direct** facile à manipuler, en passant par la gamme conviviale de composites radioopaque appelée **GC G-ænial**, jusqu'au haut de gamme **GC Kalore** à faible rétraction bénéficiant de la technologie des monomères de DuPont®, toutes présentent les caractéristiques du naturel...

En plus de ses recherches et innovations constante, GC est fier de vous présenter l'everX Posterior. La présence de fibres dans ce matériau octroie des caractéristiques uniques à vos restaurations. Les fibres préviennent la fracture du matériau/structure de la dent et ouvrent de nouvelles opportunités à la dentisterie directe : avec une résistance équivalente à la dentine et presque le double de tout composite, ce matériau s'avère idéal en sous structure particulièrement dans les cas de larges cavités postérieures.

Les compléments parfaits à notre gamme de composites sont nos deux adhésifs de 7^{ième} génération : **GC G-ænial Bond** et **GC G-BOND**. Les deux se présentent en flacon mono-composant, s'appliquent en une seule couche, offrent une adhésion puissante à long terme entre le composite photopolymérisé, l'émail et la dentine. On ne peut faire plus simple avec de tels résultats cliniques dans le temps : appliquez une couche sur la surface de la dent, laissez agir 10 secondes, soufflez de l'air sous pression maximum et photopolymérisez 10 secondes. **GC G-ænial Bond** offre la possibilité d'utiliser le mordantage sélectif de l'émail pour augmenter, en toute sécurité, l'adhésion à l'émail.

Avec plus de 30 ans de connaissances et d'expérience dans la technologie du verre ionomère, GC est établi comme le leader européen dans ce domaine. Le verre ionomère s'est avéré être cliniquement le système d'adhérence le plus réussi... élément essentiel dans toute pratique dentaire moderne. Vous trouverez une réponse à chaque situation clinique dans notre célèbre gamme de verres ionomères conventionnels et modifiés, Fuji. Notre dernier développement est l'introduction en 2007 du **système révolutionnaire GC EQUIA**. Les praticiens ne sont plus confrontés à des choix difficiles, car, pour la première fois, ils peuvent avoir à la fois l'esthétique et la rentabilité dans un équilibre parfait. Les restaurations basées sur la technologie du verre ionomère n'ont jamais été aussi esthétiques, translucides, performantes et économiques !



TABLE DES MATIERES			
Dentisterie restauratrice			
Restauration directe - Composite	Composite fibro-renforcé	GC everX Posterior	20
		Indications	21
	Composite Antérieur	GC G-ænial Anterior	22
	Composite Postérieur	GC G-ænial Posterior	23
	Composite universel	Guide de restauration	23
		GC G-ænial Universal Flo	24
	Composite antérieur & postérieur	GC Kalore	25
		GC GRADIA Direct	26
	Composite fluide	GC G-ænial Flo	27
		GC GRADIA Direct Flo	27
		GC GRADIA Direct LoFlo	27
	Adhésif	GC G-ænial Bond	28
		Etape par étape	29
GC G-Bond		29	
Reconstitution corono-radulaire	Composite	GC GRADIA Core & Post	30
		Etape par étape	30
	Tenon fibré	GC Fiber Post	31
Restauration directe - CVI	CVI avancé	GC EQUIA	32
		Cas cliniques	33
	CVI conventionnel	GC Fuji IX GP Extra	34
		GC Fuji IX GP - Fast	35
	CVIMAR	GC Fuji II LC (Improved)	35
		GC Fuji VIII GP	36
Lining	CVI - Fond de cavité	GC Fuji LINING LC Paste Pak	36
		GC Fuji LINING LC	36
Produits complémentaires	Conditionneur	GC Cavity Conditioner	37
		GC Dentin Conditioner	37
	Provisoires	GC Caviton	37
	Protection, vernis	GC G-Coat PLUS	38
		GC DiaPolisher Paste	38
	Finition et polissage	GC New Metal Strips	39
GC Epitex		39	

GC EUROPE

GC everX Posterior

Composite fibro-renforcé de remplacement dentinaire

GC everX Posterior est un composite fibro-renforcé conçu pour remplacer la dentine en combinaison avec un composite conventionnel tel que G-ænial Posterior utilisé pour remplacer l'émail. Les fibres courtes de GC everX Posterior renforceront les restaurations composites dans les larges cavités. Les fibres préviendront et empêcheront la propagation des fissures dans l'obturation, lesquelles sont considérées comme la cause principale des échecs des composites. Grâce à ses propriétés uniques, GC everX Posterior ouvre de nouvelles possibilités pour les restaurations de larges cavités - au fauteuil - et devient une réponse à la demande croissante d'alternatives économiques pour les cavités de grande taille.



CARACTÉRISTIQUES & AVANTAGES

- Les fibres courtes préviennent et stoppent la progression des fissures dans la restauration
- La résistance à la fracture équivalente à la dentine est presque le double de tout composite et apportera une résistance inégalée à la restauration
- Polymérisation par couche de 4 à 5 mm
- Adhésion sûre au composite qui le recouvre et à la substance
- Rétraction horizontale minimale car les fibres contribuent à réduire la rétraction dans la direction de leur orientation.

INDICATIONS

everX Posterior est un matériau renforcé destiné aux restaurations directes postérieures, particulièrement pour de larges cavités postérieures, telles que :

- Cavités comportant 3 faces ou plus
- Cavités avec cuspidés manquantes
- Cavités profondes (y compris classe I, II et traitement endodontique)
- Cavités après remplacement de l'amalgame (surtout parce que le placement d'un amalgame conduit souvent à des fissures)
- Cavités avec indications possibles d'onlays & inlays

CONDITIONNEMENT

GC everX Posterior Unitips (0.16 ml)

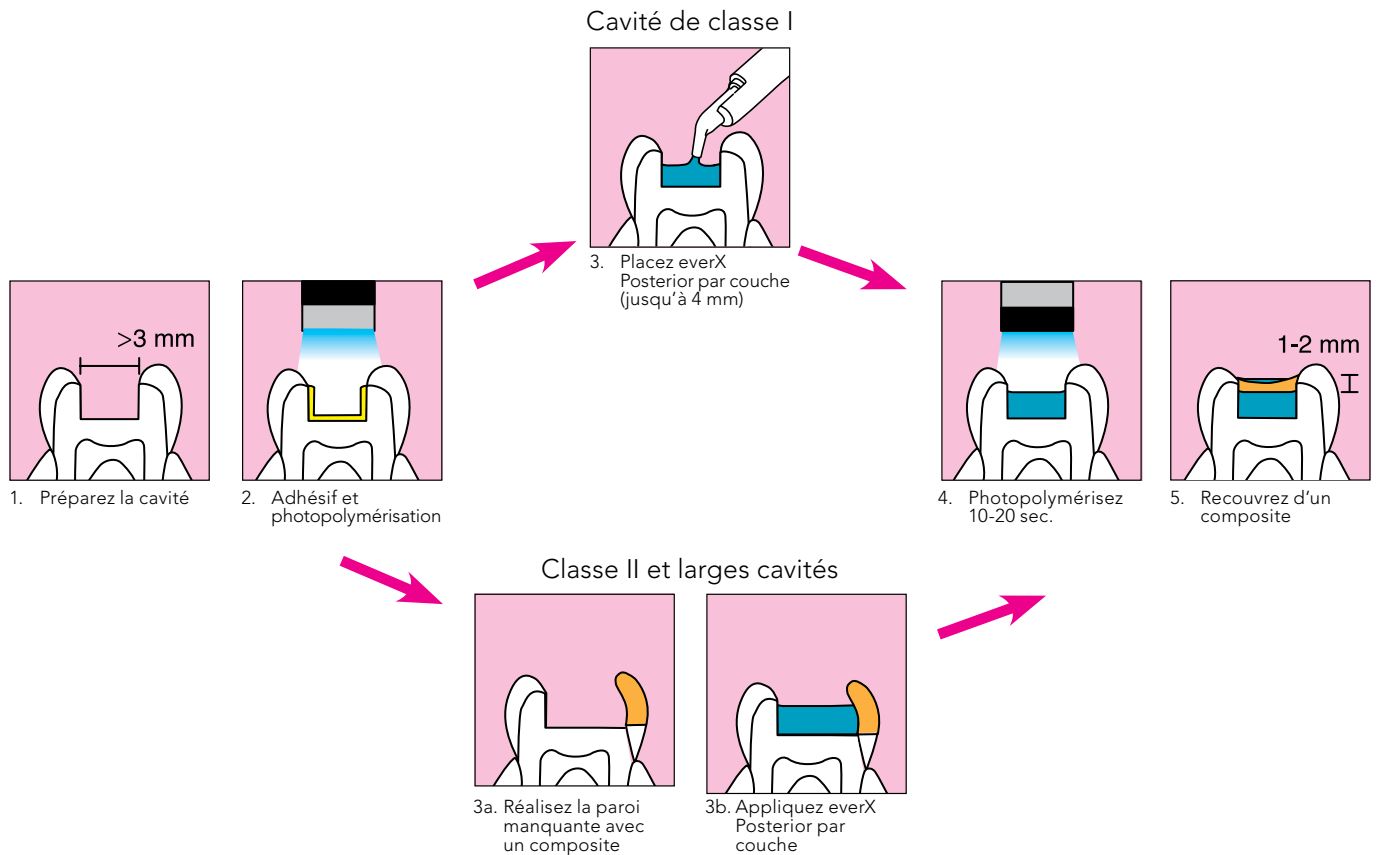
005117	Teinte universelle (transparente) boîte de 15 unitips
--------	--

Classification : IIA

NOTE:

- GC everX Posterior doit toujours être recouvert d'une couche de composite de restauration universel photopolymérisable pour bénéficier d'une résistance à l'abrasion suffisante.

Etape par étape everX Posterior



Cas cliniques everX Posterior

Renforcement en cas de restaurations importantes (cas où les inlays et les onlays seraient normalement indiqués, cavités après traitement endodontique)

Dr. Y. Marinova, Bulgarie



1. Restauration composite défectueuse



2. Préparation de la cavité



3. Réalisation des parois manquantes avec G-aëniol Posterior



4. Application de l'everX Posterior



5. Restauration finale après application d'une couche de G-aëniol Posterior

Remplacement de restauration en amalgame, en particulier avec cuspside(s) manquante(s)

Prof. M. Peumans, Belgique



1. Restauration amalgame défectueuse



2. Préparation de la cavité



3. Réalisation des parois manquantes avec un composite



4. Application de l'everX Posterior



5. Restauration finale après application d'une couche de composite

GC G-ænial Anterior

Composite de restauration antérieur photopolymérisable

GC G-ænial Anterior est le matériau de choix pour ceux qui sont à la recherche d'un matériau de restauration pouvant répondre à toutes les demandes esthétiques des patients. C'est un composite convivial qui offre de belles restaurations naturelles et brillantes tout en restant extrêmement facile à utiliser donc adapté à une utilisation quotidienne. GC G-ænial Anterior vous offre également un temps de travail plus long pour vous permettre de le mettre en place et de le sculpter et d'ainsi obtenir la forme anatomique et l'esthétique avec facilité et sans stress.



CARACTÉRISTIQUES & AVANTAGES

- Utilisation polyvalente : de la simplicité d'un mono teinte à la complexité de la stratification
- Une composition unique qui se traduit par une réflectivité interne qui reproduit fidèlement celle de la dent naturelle même avec une seule teinte
- Répond à toutes demandes esthétiques. GC G-ænial Anterior est disponible en 22 teintes avec 3 opacités différentes :
 - Enamel (Outside)
 - Dentine (Standard)
 - Opaque Dentine (Inside)
- Sélection de la teinte émail en fonction de l'âge du patient
- Une manipulation sans effort : lisse, viscosité non collante ... peut même se manipuler avec un pinceau
- Un travail sans stress pour les cas de

stratification : temps de travail d'environ 4 min.

- Facile et rapide à polir pour une surface lisse et brillante
- Esthétique & radiopaque : technologie HDR unique brevetée (HDR) pour un suivi radiologique facilité

COMMENT L'UTILISER

Système innovant de sélection de la teinte en fonction de l'âge – remplacement de l'émail :

- Junior Enamel (JE) pour les enfants
- Adult Enamel (AE) pour les adultes
- Senior Enamel (SE) pour les séniors

Pour plus de détails sur la composition des coffrets et recharges, référez-vous aux brochures ou consultez notre site à l'adresse <http://www.gceurope.com>

CONDITIONNEMENT

GC G-ænial anterior – seringue (2.7 ml/4.7 g)					
003909	Quick Start Kit (7 seringues - A1, A2, A3, B2, JE, AE, IE)				
900538	Advanced Kit (7 seringues - A3.5, AO2, AO3, B1, B3, C3, TE)				
Recharge : 1 seringue					
003940	A1	003959	XBW	003953	JE
003941	A2	003939	BW	003954	AE
003942	A3	003947	C3	003957	SE
003943	A3.5	003948	CV	003958	CVE
003944	A4	003949	CVD	003956	IE
003960	B1	003950	AO2	003955	TE
003945	B2	003951	AO3		
003946	B3	003952	AO4		
GC G-ænial anterior Unitips (0.16 ml/0.28 g)					
003908	Quick Start Kit (35 Unitips - 5 de chaque : A1, A2, A3, B2, JE, AE, IE et un teintier)				
900539	Advanced Kit (35 Unitips - 5 de chaque : A3.5, AO2, AO3, B1, B3, C3, TE)				
Recharge : Boîte de 20 unitips					
003911	A1	003914	A3.5	003917	AE
003912	A2	003916	CV	003918	IE
003913	A3				
Recharge : Boîte de 10 unitips					
003919	BW	003923	C3	003926	AO4
003920	A4	003925	AO2	003927	JE
003932	B1	003924	CVD	003928	TE
003921	B2	003923	C3	003929	SE
003922	B3	003925	AO2	003930	CVE
003924	CVD	003915	AO3	003931	XBW
GC G-ænial anterior accessoires					
003910	Teintier, 1 pce				
900498	GC Unitip Applier II, 1 pce				

Classification : IIA

GC G-ænial Posterior



Composite de restauration postérieur photopolymérisable

GC G-ænial Posterior dispose d'un taux de charge plus condensé qui apporte une consistance plus ferme et un meilleur contrôle lors du contourage anatomique des restaurations postérieures. Ce matériau condensable thixotrope est plus précis et plus facile à sculpter, même dans les plus profondes cavités. Sa formule apporte à la fois résistance et faible rétraction.

CARACTÉRISTIQUES & AVANTAGES

- Excellente esthétique avec une seule teinte
- 4 teintes standard et 2 teintes outside pour imiter les changements liés à l'âge dans l'émail.
- Radioopacité adéquate de 252% Al facilitant le suivi
- Non collant, viscosité condensable pour un plus grand contrôle du contourage et la réalisation de formes anatomiques
- Résistance élevée à la fracture et rétraction de polymérisation réduite pour des restaurations longue durée

- Rapide et facile à polir pour une surface lisse et brillante

COMMENT L'UTILISER

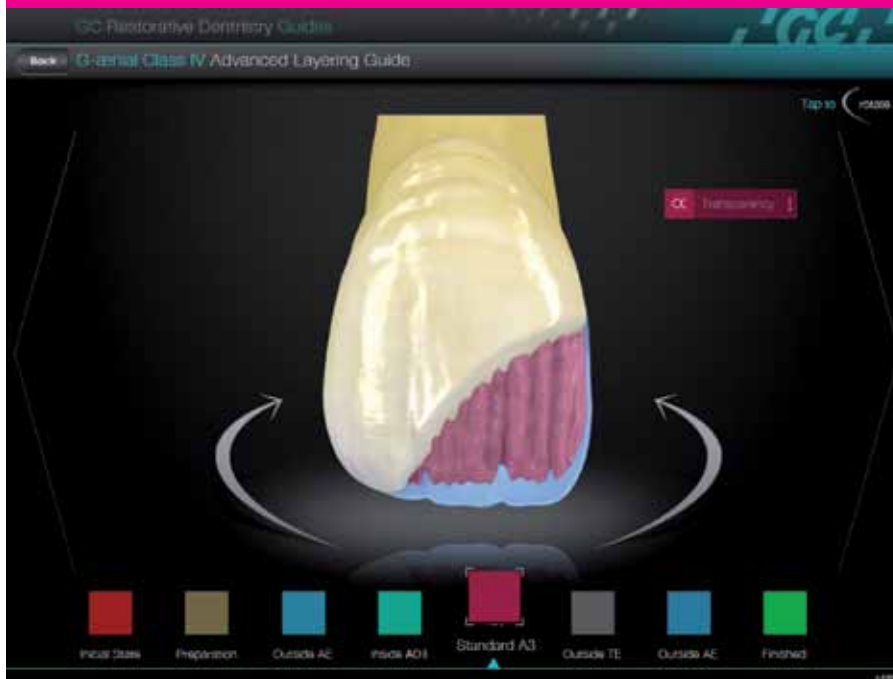
Dans les cavités de classe II, il est recommandé de monter une paroi proximale avec une teinte enamel ou standard. Une fois la cavité transformée en classe I, poursuivez la restauration de façon classique, en appliquant d'abord la partie dentine de la cuspidé et en poursuivant par une couche de remplacement de l'émail.

CONDITIONNEMENT

GC G-ænial Posterior seringues (2.7 ml/5.5 g)					
Recharge : 1 seringue					
003961	P-A1	003963	P-A3	003965	P-JE
003962	P-A2	003964	P-A3.5	003966	P-IE
GC G-ænial Posterior Unitips (0.16 ml/0.33 g)					
Recharge : Boîte de 20 unitips					
003965	P-JE	003934	P-A2	003937	P-JE
003966	P-IE	003935	P-A3	003938	P-IE
003933	P-A1	003936	P-A3.5		
GC G-ænial Posterior accessoires					
003910	Teintier, 1 pce				
900498	GC Unitip Applier II, 1 pce				

Classification : IIA

Guide de restauration



Améliorez vos compétences avec nos guides de restauration.

Ce logiciel vous donne une représentation en 3 Dimensions de l'utilisation de nos composites. Cet outil permet d'aller plus loin par un rendu visuel pour :

- la sélection de la bonne teinte
- les différentes techniques d'application
- les différentes possibilités de couche et épaisseur utilisées...de nos composites de restauration

Disponible sur iTunes



GC G-ænial Universal Flo

Composite universel fluide photopolymérisable à viscosité élevée

GC G-ænial Universal Flo présente un certain nombre de fonctions intelligentes et pratiques qui en font l'un des rares produits fluides capables de combiner à la fois la fluidité et un usage universel. Avec GC G-ænial Universal Flo vous obtenez une viscosité injectable, pour un placement facile et pratique, même dans les cavités profondes, combinée à des propriétés physiques exceptionnelles pour des restaurations fiables et résistantes. La réponse à de nombreux cas difficiles sans compromis entre la facilité de mise en place, l'esthétique et les caractéristiques physiques.



CARACTÉRISTIQUES & AVANTAGES

- Des propriétés physiques élevées pour des restaurations durables
- Une résistance à l'abrasion supérieure à celle des composites classiques pour une utilisation en occlusale et surfaces cervicales
- Une viscosité soigneusement équilibrée : fluide pour un placement aisé mais également hautement thixotrope pour maintenir sa forme
- Un état de brillance très élevé et durable
- Peut être considéré comme un matériau auto-polissant
- Une esthétique invisible sans compromis
- Une gamme de 15 teintes avec 3 différents niveaux de translucidité
- Une seringue spéciale qui apporte une solution économique et ergonomique pour une application améliorée

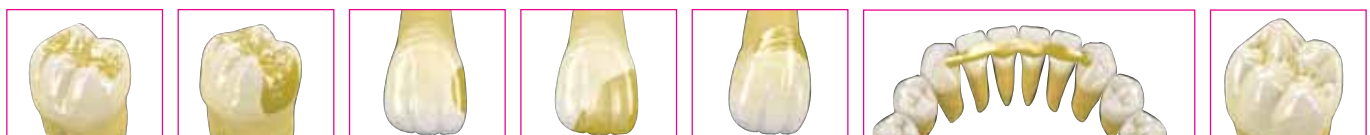
INDICATIONS

- Restauration directe pour toutes les cavités de classe I, II, III, IV et V
- Barre de contention (fixation de dents mobiles)
- Cavités à minima

CONDITIONNEMENT

GC G-ænial Universal Flo (2 ml/3.4 g par seringue)					
Recharge : 1 seringue, 20 embouts plastique					
004202	A1	004213	BW	004214	CV
004203	A2	004207	B1	004211	AO2
004204	A3	004208	B2	004212	AO3
004205	A3.5	004209	B3	004215	JE
004206	A4	004210	C3	004216	AE
GC G-ænial Universal Flo accessoires					
004634	Dispensing Tip III Plastique, 30 pcs				
004635	Dispensing Tip III Needle (métal), 30 pcs				

Classe : IIA



Restauration directe de Classe I, II, III, IV, V

Barre de contention

Cavité à minima

GC Kalore

Composite de restauration universel photopolymérisable

Intégrant le meilleur de l'innovation, le monomère industriel de DuPont®, GC Kalore™ dispose d'une technologie exclusive de faible retrait. Au niveau microscopique, cela signifie que pendant et après la polymérisation, l'adhésion entre les charges et la matrice résineuse est maintenue. Avec un stress de rétraction minimisé, l'intégrité de la restauration - particulièrement au niveau marginal - est assurée.

Combiné à une incroyable esthétique, GC Kalore™ vous offre un package complet révolutionnaire dans le domaine de la dentisterie restauratrice.



CARACTÉRISTIQUES & AVANTAGES

- Le plus faible taux de stress (rétraction, comportement) grâce à la technologie des monomères de DuPont, sous licence exclusive pour GC
- Les charges pré-polymérisées HDR (High Density Radiopaque), brevetées par GC offrent une résistance élevée à l'abrasion
- L'interface entre la charge et la matrice assure la longévité de vos restaurations
- Excellente manipulation et polissage sans tracas
- Une esthétique supérieure avec une seule ou plusieurs teintes

INDICATIONS

Matériau universel, indications : Cavité de classe I, II, III, IV et V

Pour plus de détails sur la composition des coffrets et des recharges, référez-vous aux brochures spécifiques ou consultez notre site à l'adresse <http://www.gceurope.com>

CONDITIONNEMENT

GC Kalore seringues (2 ml/4 g)					
003625	Trial Kit (3 seringues - A2, A3, A3.5)				
Recharge : 1 seringue					
003572	AO2	003596	GT	003584	B3
003573	AO3	003597	CVT	003585	C2
003574	A04	003577	A1	003586	C3
003575	OBW	003578	A2	003587	D2
003576	OXBW	003579	A3	003588	CV
003592	WT	003580	A3.5	003589	CVD
003593	DT	003581	A4	003590	BW
003594	CT	003582	B1	003591	XBW
003595	NT	003583	B2		
GC Kalore Unitips (0.16 ml/0.3 g)					
003570	Trial Kit (50 Unitips - 20x A2, 20x A3, 10x A3.5)				
Recharge : Boite de 20 unitips					
003613	A1	003617	A4	003621	C2
003614	A2	003618	B1	003622	C3
003615	A3	003619	B2	003623	D2
003616	A3.5	003620	B3		
Recharge : Boite de 10 unitips					
003606	XBW	003599	AO3	003608	DT
003605	BW	003600	AO4	003609	CT
003603	CV	003601	OBW	003610	NT
003604	CVD	003602	OXBW	003611	GT
003598	AO2	003607	WT	003612	CVT
GC Kalore Accessoires					
003571	Teintier, 1 pce.				
900498	GC Unitip Applicator II, 1 pce.				

Classe : IIA

GC GRADIA Direct

Composites de restauration Anterior & Posterior photopolymérisables

Avec GC GRADIA Direct, vous pouvez répondre à toute demande de restauration esthétique, avec seulement un matériau facile à utiliser. Quel que soit le type de procédure, à une ou plusieurs teintes, GRADIA Direct permet de réaliser plus facilement et plus rapidement de superbes restaurations naturelles et durables. Grâce à sa remarquable capacité d'adaptation des teintes à la structure dentaire environnante, les restaurations esthétiques sont parfaitement réalisables avec une seule teinte. La combinaison de différentes teintes permet d'obtenir des résultats esthétiques illimités, en utilisant un maximum de trois teintes pour les restaurations antérieures et seulement deux teintes pour les restaurations postérieures.



CARACTÉRISTIQUES & AVANTAGES

- Une résine composite hybride micro-chargée
- Un système de restauration pour tous vos besoins
- Un concept unique composé de teintes Standard, Outside Special et Inside Special pour des restaurations invisibles
- Un temps de travail plus long grâce à une faible sensibilité à la lumière opératoire
- Une viscosité bien équilibrée, permettant une manipulation simple et aisée

GC GRADIA DIRECT ANTERIOR

- Esthétique et douceur de surface excellentes
- Adaptation parfaite à la teinte naturelle de la dent

GC GRADIA DIRECT POSTERIOR

- Propriétés mécaniques excellentes
- Grande résistance à la fracture pour résister aux contraintes occlusales
- Radioopaque pour être facilement décelable

COMMENT L'UTILISER

Teintes standard : teintes à effet "caméléon" pour les restaurations antérieures et postérieures.

Outside Special : teintes translucides pour restaurations antérieures et postérieures.

Inside Special : teintes opaques pour restaurations antérieures uniquement.

Pour plus de détails sur la composition des coffrets et des recharges, référez-vous aux brochures ou consultez notre site à l'adresse <http://www.gceurope.com>

CONDITIONNEMENT

GC GRADIA direct seringues (Anterior - 2.7 ml/4 g Posterior - 2.7 ml/4.7 g - X - 2.7 ml/5 g)					
002039	Kit Intro (7 seringues - A2, A3, A3.5, AO3, CV, CT, P-A2 & 1 teintier)				
800176	Kit complet (26 seringues, avec toutes les teintes sauf B1 et XBW & 1 teintier)				
Recharge : 1 seringue					
002275	XBW	002055	P-WT	002044	B3
002050	BW	001991	A3.5	002045	C3
001988	A1	002042	A4	001993	CV
001989	A2	002274	B1	002048	CVD
001990	A3	002043	B2	002047	AO4
002046	AO2	001992	AO3	002051	WT
002053	DT	002052	GT	002054	CVT
002049	CT	001996	NT	002603	X-A3
002003	P-A1	002008	P-NT	002604	X-A3.5
002004	P-A2	002008	P-NT	002607	X-A02
002005	P-A3	002601	X-A1	002605	X-WT
002006	P-A3.5	002602	X-A2		
GC GRADIA direct unitips (Anterior - 0.16 ml/0.24 g Posterior - 0.16 ml/0.28 g - X - 0.16 ml/0.30 g)					
001966	Kit Intro (35 Unitips - A2, A3, A3.5, AO3, CV, CT, P-A2 & 1 teintier)				
800177	Kit Complet (106 Unitips, avec toutes les teintes sauf B1 et XBW & 1 teintier)				
Recharge : Boite de 20 unitips					
001967	A1	001972	CV	002002	P-NT
001968	A2	002040	DT	002590	X-A1
001969	A3	001975	NT	002591	X-A2
001970	A3.5	001997	P-A1	002592	X-A3
001967	A1	001998	P-A2	002593	X-A3.5
001968	A2	001999	P-A3	002594	X-WT
001969	A3	002000	P-A3.5		
001970	A3.5	002041	P-WT		
Recharge : Boite de 10 unitips					
001976	A4	001971	A03	001984	CT
002272	B1	001981	AO4	001985	WT
001977	B2	001982	CVD	001986	GT
001978	B3	001983	BW	001987	CVT
001979	C3	002273	XBW	002596	X-A02
001980	AO2				
GC GRADIA direct Accessoires					
002276	Teintier, 1 pce				
900498	GC Unitip Applier II, 1 pce				

Classe : IIA

GC G-ænial Flo



Composite radioopaque fluide photopolymérisable

G-ænial Flo est un composite fluide facile à utiliser. Avec sa parfaite adaptation et sa radioopacité élevée G-ænial Flo est le matériau idéal comme liner, pour bloquer les contre-dépouilles, pour les préparations tunnel et les restaurations de petits défauts.

CARACTÉRISTIQUES & AVANTAGES

- Une grande mouillabilité qui permet une parfaite adaptation aux parois de la cavité, en évitant de « piéger » des bulles d'air
- Une radioopacité de 230% Al environ, ce qui facilite le suivi par rayon X
- Des propriétés physiques bien équilibrées parfaitement adaptées aux indications du produit
- Disponible en 8 teintes dont 2 teintes opaques

CONDITIONNEMENT

GC G-ænial Flo (2 ml/3.8 g par seringue)					
Recharge : 1 seringue, 20 embouts plastique III					
004194	A1	004196	A3	004198	A4
004195	A2	004197	A3.5	004201	CV
GC G-ænial Flo Accessoires					
004634	Dispensing Tip III Plastique, 30 pcs				
004635	Dispensing Tip III Needle (métal), 30 pcs				

Classe : IIA

GC GRADIA Direct Flo



Composite hybride fluide photopolymérisable

GC GRADIA Direct Flo est une résine radioopaque utilisée en combinaison avec GC GRADIA Direct. Grâce à ses propriétés physiques, à ses caractéristiques d'écoulement bien adaptées et à l'application directe seringue, ce matériau est idéal comme liner sous des restaurations composites.

CARACTÉRISTIQUES & AVANTAGES

- Gradia Direct Flo offre une formule non coulante et non collante facile à manipuler qui s'adapte parfaitement aux parois des cavités
- Photopolymérisable et radioopaque pour des diagnostics plus aisés
- Design supérieur de la seringue permettant une manipulation aisée et une application précise

CONDITIONNEMENT

GC GRADIA Direct Flo (1.5 g/0.8 ml par seringue)					
Recharge : 2 seringues, 4 embouts type métal					
002278	A1	002281	A3.5	002358	BW
002279	A2	002284	AO3		
002280	A3	002285	CV		
GC GRADIA Direct Flo Accessoires					
001926	Dispensing tips, type métal, 20 pcs				
001927	Dispensing tips, type plastique, 20 pcs				

Classe : IIA

GC GRADIA Direct LoFlo



Composite hybride fluide photopolymérisable à viscosité élevée

GC GRADIA Direct LoFlo, premier composite fluide considéré comme une véritable restauration, non seulement pour la classe V ou comme liner, mais aussi pour les restaurations de classe I, classe II et classe III.

CARACTÉRISTIQUES & AVANTAGES

- Mouillabilité pour une adaptabilité parfaite sans couler
- Résistance à l'usure et à la fracture au niveau des composites postérieurs modernes
- Jusqu'à 55% de retrait en moins par rapport aux principaux composites fluides du marché
- Les charges HDR prépolymérisées et les nano-charges de silice augmentent la durabilité, l'aptitude au polissage et la radioopacité
- Le verre fluoro-alumino-silicate assure également une protection contre les caries secondaires

CONDITIONNEMENT

GC GRADIA Direct LoFlo (1.3 g/0.8 ml par seringue)					
Recharge : 2 seringues, 4 embouts distributeurs type métal					
002289	A1	002292	A3.5	002298	BW
002290	A2	002295	AO3		
002291	A3	002296	CV		
GC GRADIA Direct LoFlo Accessoires					
001926	Dispensing tips, type métal, 20 pcs				
001927	Dispensing tips, type plastique, 20 pcs				

Classe : IIA

GC G-ænial Bond

Adhésif mono-composant auto-mordant photopolymérisable

GC G-ænial Bond vous offre une adhésion élevée et sûre sur l'émail et sur la dentine, quelle que soit la technique choisie. Avec le G-ænial Bond vous gagnez en simplicité, vous supprimez les sensibilités post-opératoires des adhésifs auto-mordants et augmentez encore l'adhésion lorsque vous décidez d'utiliser le mordantage sélectif de l'émail. Le niveau élevé de monomère d'ester phosphate optimise le mordantage et améliore la qualité de la couche hybride. Cette nano-zone d'interaction – et la présence de cristaux d'hydroxyapatite dans cette zone avec la formule sans HEMA sont les facteurs essentiels de l'adhésion longue durée du G-ænial bond.



CARACTÉRISTIQUES & AVANTAGES

- Le choix entre l'auto-mordantage ou le mordantage sélectif de l'émail : sélection de la meilleure option en fonction du cas
- Une adhésion à long terme sur l'émail ET la dentine : combinaison entre adhésion chimique et mécanique
- Longue durée grâce à sa formule sans HEMA
- Excellente intégrité marginale et fiabilité clinique
- Absence de sensibilité post-opératoire, indépendamment de la technique ou du composite utilisé
- Prouvé par des tests indépendants
- Procédure simple et rapide

COMMENT L'UTILISER

Laissez agir 10 sec. après l'application. Séchez soigneusement 5 sec. sous pression d'air MAXIMUM et photopolymérisez 10 sec. Avec le mordantage sélectif de l'émail, appliquez préalablement sur l'émail l'acide phosphorique à 35% - 40% pendant 10 sec. puis utilisez G-ænial Bond. Puis continuez la procédure comme décrit ci-dessus.

CONDITIONNEMENT

GC G-ænial Bond	
004217	Starter Kit (1 flacon de 5 ml, 50 applicateurs jetables (fins), 20 plateaux de distribution jetables)
004219	Pack 3 flacons (3 flacons de 5 ml)
004220	Recharge (1 flacon de 5 ml)

Classe : IIA

Etape par étape

Avant toute utilisation, lire attentivement le mode d'emploi.

GC G-ænial Bond, auto-mordançage



1. Appliquez GC G-ænial Bond



2. Laissez agir 10 sec.



3. Séchez sous pression d'air maximum



4. Photopolymérisez 10 sec.

GC G-ænial Bond avec mordançage sélectif préalable de l'émail



1. Mordancez l'émail pendant 10 sec.



2. Rincez



3. Séchez



4. Appliquez GC G-ænial Bond

GC G-Bond



Adhésif monocomposant auto-mordançant photopolymérisable

Le GC G-Bond utilise à la fois les principes d'adhésion micro-mécaniques et les principes chimiques. Les deux monomères fonctionnels, le 4-MET et l'ester d'acide phosphorique se combinent avec des particules nanochargées pour former une interface unique et stable avec la dentine : nano-zone d'interaction (NIZ), tout en assurant une adhésion fiable à l'émail.

CARACTÉRISTIQUES & AVANTAGES

- Le mordançage léger limite les risques de sensibilité post-opératoire
- La présence de deux monomères aux fonctions distinctes crée une adhésion chimique à la dentine et à l'émail
- Performance clinique prouvée
- Facile d'emploi et peu sensible aux variations d'humidité de la dentine
- Sans HEMA pour une adhésion durable dans le temps

CONDITIONNEMENT

GC G-Bond	
002277	Starter Kit, flacon (1 flacon de 5 ml, 50 applicateurs jetables & 1 plateau distributeur)
002302	Starter Kit, Unidoses (50 x 0.1 ml unidoses & 50 applicateurs jetables)

Classe : IIA

GC GRADIA Core

Reconstitution coronaire esthétique et collage de tenon

Avec le système intelligent de GC GRADIA Core et Fiber Post, vous pouvez maintenant offrir à vos patients des restaurations plus conservatrices et moins traumatisantes pour la structure restante de la dent. GC GRADIA Core et GC Fiber Post combinent collage et reconstitution de moignon en un seul produit avec des propriétés de manipulation idéales. L'auto-mordantage et la polymérisation duale réduisent l'application en une étape et la phase finale peut commencer 5 min. après le début de l'application.



CONDITIONNEMENT

GC GRADIA Core	
900515	Système complet (1 Kit GC GRADIA Core, 1 Kit Assortiment GC Fiber Post, 1 Distributeur de cartouche GC Gradia Core, 1 Ceramic Primer)
900514	Intro Pack (1 GRADIA Core Kit, 1 Distributeur de cartouche GC GRADIA Core)
003651	Kit GC GRADIA Core (1 cartouche GC GRADIA Core 10 ml (20g), 1 Liquide A SE Bonding 3 ml, 1 Liquide B SE Bond 1.5 ml, 25 Micro-Tip, 1 support applicateur, 1 godet Dappen, 20 embouts Automix pour endo, 20 embouts d'extension)
Classe IIA	
003652	Recharge Cartouche (1 cartouche GC GRADIA Core 10 ml (20g), 20 embouts Automix pour endo, 20 embouts d'extension)
003653	Recharge GC GRADIA Core SE Bond Liquide A, 3 ml
003654	Recharge GC GRADIA Core SE Bond Liquide B, 1.5 ml
GC GRADIA Core Accessoires	
900511	GC GRADIA Core, distributeur de cartouche, 1 pce
001930	GC Ceramic Primer (2 liquides de 2 ml)
900495	Automix Tip pour Endo, 10 embouts Automix pour endo, 10 embouts d'extension)

CARACTÉRISTIQUES & AVANTAGES

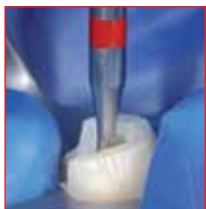
- Une préparation à minima de la dent grâce aux propriétés adhésives supérieures avec moins d'étapes
- Le collage et la reconstitution de moignon avec un seul matériau

- Une polymérisation duale et de contact pour obtenir une force d'adhésion élevée
- Le matériau ressemble – lors du fraisage – à la dentine naturelle
- Stress minimisé sur la structure restante de la dent avec un module d'élasticité

- proche de celui de la dentine naturelle et un faible de stress de rétraction
- Radioopacité supérieure à celle de l'émail

Étape par étape

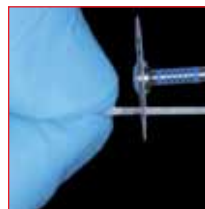
Photos du Dr E. D'Incau, France.



1. Préparez l'espace du tenon



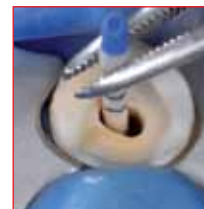
2. Vérifiez l'adaptation apicale du tenon



3. Coupez le tenon à la longueur souhaitée



4. Nettoyez le tenon avec un agent de silanisation comme le GC Ceramic Primer



5. Rincez et séchez à l'air et à l'aide d'une pointe papier



6. Traitez la surface à coller avec le GC GRADIA Core SELF-ETCHING BOND



7. Séchez sous pression modérée pendant 10 sec. Photopolymérisez 10 sec.



8. Appliquez GC GRADIA Core dans l'espace canalaire



9. Placez le tenon. Photopolymérisez 5 sec.



10. Reconstituez avec GC GRADIA Core



11. Photopolymérisez chaque surface pendant 10 sec.



12. Photopolymérisation de 5 min. si la lumière ne peut atteindre le matériau. Puis commencer le contourage.

GC Fiber Post

Tenon en fibre de verre

Avec ces tenons, vous réalisez une reconstitution corono-radulaire basée sur les principes de préparation à minima. Du fait du faible diamètre des tenons et grâce aux propriétés adhésives supérieures, seul un faible "élargissement" du logement canalaire est effectué. Les GC Fiber Posts sont conçus pour offrir une interface adhésive optimale avec le GC GRADIA Core.



CARACTÉRISTIQUES & AVANTAGES

- Un élargissement minimum avec les tenons de faible diamètre
- Une transmission unique de la lumière qui assure la polymérisation de la pâte, même dans les espaces radiculaires les plus apicaux
- En fibre de verre haute densité (77% en poids) sans défaut structural garantissant une résistance élevée à la charge.

- Module d'élasticité plus faible que le métal pour une meilleure répartition de contrainte
- Résistance à la flexion élevée similaire au métal, pour toutes les tailles de tenons
- Radioopaque pour faciliter le diagnostic

CONDITIONNEMENT

GC Fiber Post	
900515	Système complet (1 Kit GC GRADIA Core, 1 Kit Assortiment GC Fiber Post, 1 Distributeur de cartouche GC Gradia Core, 1 Ceramic Primer)
900513	Pack Intro (1 Kit Assortiment GC Fiber Post, 1 GC Ceramic Primer)
400101	Kit Assortiment (15 GC Fiber Posts - 5 x 1.0 mm, 5 x 1.2 mm, 5 x 1.4 mm et 2 Drills (forets) - 1 x 1.2 mm, 1 x 1.4 mm)
Recharge Fiber Post	10 Fiber Posts unidose en blister individuel, dans les tailles : 0.8, 1.0, 1.2, 1.4, 1.6
Classe IIA	
Recharge Drill (foret)	1 pièce disponible dans les tailles 1.2; 1.4; 1.6
Classe I	
GC Fiber Post Accessoires	
001930	001930 GC Ceramic Primer (2 liquides de 2 ml)

GC EQUIA®

Restaurations postérieures auto-adhésives placées en « bloc »

EQUIA est un système de restauration unique proposé pour les restaurations postérieures esthétiques et économiques avec des performances élevées à tous niveaux. Il se compose de l'EQUIA Fil, une nouvelle génération de verre ionomère, et de l'EQUIA Coat, un traitement de surface chargé qui élève la technologie du verre ionomère et apporte une nouvelle dimension à la dentisterie restauratrice. Par rapport à d'autres options de restauration, EQUIA offre un gain de temps substantiel. Son esthétique élargit les possibilités de restauration postérieure pour satisfaire à la demande de vos patients. Cliniquement prouvé (données sur demande) depuis de nombreuses années ce système présente une excellente alternative dans votre pratique quotidienne.



CARACTÉRISTIQUES & AVANTAGES

- Placement en bloc en seulement 3'30'' au total du début à la fin
- Indications plus étendues par rapport à un CVI conventionnel
- Pas de couches successives, il est non collant et condensable et s'adapte aux parois de la cavité
- Sans stress de rétraction, c'est un vrai matériau "bulk" même dans les cavités larges et profondes
- Résistance du verre ionomère accrue dans le temps grâce à un effet de maturation unique attribué à la salive
- Agent de collage non nécessaire, adhésion chimique à la structure de la dent

- Ni procédure complexe de finition et de polissage; seule l'application d'une couche d' EQUIA Coat est nécessaire
- Une brillance naturelle et une douceur de surface sont facilement obtenues

Le système EQUIA propose de nombreuses teintes disponibles avec les capsules ou en panachage EQUIA Fil, et un panachage possible avec le flacon d'EQUIA Coat.

CONDITIONNEMENT

EQUIA Fil existe dans les teintes Vita® : A1, A2, A3, A3.5, B1, B2, B3, C4 et SW (Standard White).

CONDITIONNEMENT

GC EQUIA (volume mélangé par capsule 0.14 ml)					
Intro Pack (boîte de 50 capsules EQUIA Fil, 4 ml EQUIA Coat & accessoires)					
900555	A2	900556	A3	900559	B2
Promo Pack (boîte de 100 capsules Equia fil, 4 ml EQUIA Coat & Accessoires)					
900564	A2 & A2	900565	A2 & A3	900566	A3 & A3
Clinical Pack (250 capsules Equia Fil , flacon de 6 ml Equia Coat & accessoires)					
900857	A2	900858	A3	900859	B2
Recharge : Boîte de 50 capsules					
004259	Assorti	004262	A3	004265	B2
004260	A1	004263	A3.5	004266	B3
004261	A2	004264	B1	004267	SW
Recharge EQUIA Coat					
004268	1 flacon d'EQUIA Coat 4 ml, 20 plateaux jetables, 50 Micro-Tips, 1 Applicateur				
GC EQUIA Accessoires					
002559	GC Capsule Applier IV, 1 pce				

Classe : IIA

* consultez notre site internet pour connaître les articles (données sur demande)

Cas cliniques EQUIA®



Restauration cervicale - Dr. M. Blique



Restauration occlusale sur dent définitive - Dr. M Kukurba-Setkovicz



Restauration occlusale sur dent définitive - Dr. M. Blique



Restauration peu invasive - Dr. D. Adyani-Fard



Etape par étape



1. Situation initiale



2. Préparation



3. Mise en place de la matrice



4. Appliquez GC Cavity conditionner (10 sec.) ou Dentin Conditionner (20 sec.)



5. Rincez et séchez, mais sans déshydrater



6. Secouez et tapotez. Enfoncez le piston



7. Insérez dans l'applicateur de Capsule (Capsule Applier). Pressez une fois pour l'activer



8. Mélangez 10 sec.



9. Insérez dans Capsule Applier. Cliquez deux fois



10. Distribuez dans les 10 sec. Obturation en bloc



11. Distribuez dans les 10 sec. Obturation en bloc



12. Condensez et contourez



13. Finition après 2 min. 30 sec.



14. Appliquez EQUIA Coat



15. Photopolymérisez 20 sec.

GC Fuji IX GP EXTRA (Poudre/Liquide - P/L)

Verres ionomères de restauration condensables à prise rapide améliorée

La technologie avancée du verre ionomère s'est traduit par le développement du GC Fuji IX GP EXTRA, un ciment verre ionomère résistant avec une nouvelle génération de particule de verre qui apporte une translucidité quasi stable dans le temps. Le résultat : une esthétique naturelle supérieure à celle des CVI conventionnels. Ces particules de verre spéciales présentes dans le GC Fuji IX GP FAST libèrent trois fois plus de fluor pour une meilleure protection contre les caries. Le temps de travail confortable associé avec une prise rapide permet de commencer la finition et le polissage seulement 2 min. 30 après le mélange.



CARACTÉRISTIQUES & AVANTAGES

- Libération élevée de fluor
- Un temps de prise encore plus rapide et un temps de travail suffisant
- Translucidité pour une esthétique améliorée
- Ne nécessite pas de digue en caoutchouc
- Cavité non rétentive pour une préparation qui épargne la dent
- Adhésion intrinsèque à la dentine et à l'émail sans mordantage ni collage
- Peut être utilisé avec des matrices en métal pour un contourage facile
- Placement en une seule étape
- Bonne radioopacité, facilitant le diagnostic post-opératoire
- Excellente biocompatibilité

INDICATIONS

GC Fuji IX GP EXTRA est adapté aux restaurations de Classe I et II des dents définitives et provisoire de l'enfant, les Classes I et II non soumises à de lourdes charges chez l'adulte, classe V et surface radiculaire, reconstitution de moignon avec un composite ou un inlay dans la technique sandwich immédiate ou différée.

CONDITIONNEMENT

GC Fuji IX GP EXTRA P/L					
005074	Coffret intro, 1-1, A2 (poudre 15 g & 6.4 ml de liquide)				
005075	Coffret intro, 1-1, A3 (poudre 15 g & 6.4 ml de liquide)				
Recharge : Poudre 15 gr					
005078	A1	005081	A3.5	005084	B3
005079	A2	005082	B1	005085	C4
005080	A3	005083	B2		
005072	liquide 6.4ml (8g)				
GC Fuji IX GP EXTRA CAPS (volume mélangé par 0.14 ml)					
Recharge : Boîte de 50 capsules					
002533	Assorti	002536	A3	002539	B2
002534	A1	002537	A3.5	002540	B3
002535	A2	002538	B1	002541	C4
Accessoires					
002559	GC Capsule Applier IV, 1 pce				

Classe : IIA

GC Fuji IX GP & Fuji IX GP FAST



Verres ionomères de restauration condensables en prise normale ET prise rapide.

Leur consistance condensable non collante en fait le matériau idéal pour les restaurations de classe I, II & V, comme base ou comme reconstitution de moignon*. Leurs propriétés associées à leur facilité d'utilisation leur permettent de s'adapter à toutes vos demandes.

CARACTÉRISTIQUES & AVANTAGES

- Temps de prise plus court, avec finition finale seulement 3 minutes après le début du mélange
- Consistance plus épaisse pour une mise en place plus facile
- Plus solide pour une longévité accrue

COMMENT L'UTILISER

GC Fuji IX GP est souvent choisi lorsqu'il n'a pas encore été établi de plan de traitement définitif. De nombreux traitements sont possibles : comme la technique sandwich avec un matériau composite, inlay ou simplement en obturation.

CONDITIONNEMENT

GC Fuji IX GP P/L					
000153	Pack Intro, 1-1, A3 (poudre 15 g & 6.4 ml de liquide)				
Recharge : Poudre 15 g					
000158	A2	000161	B2	000163	C4
000159	A3	000162	B3	000164	6.4
000160	A3.5				
000164	liquide de 6.4 ml				
GC Fuji IX GP CAPS (volume mélangé par capsule 0.14 ml)					
Recharge : Boite de 50 capsules					
000166	A2	000168	A3.5	000170	B3
000167	A3	000169	B2	000171	C4
GC Fuji IX GP Fast CAPS (volume mélangé par capsule 0.14 ml)					
Recharge : Boite de 50 capsules					
000222	A1	000214	A3.5	000216	B3
000212	A2	000215	B2	000217	C4
000213	A3				
GC Fuji IX GP/Fast Accessoires					
002559	GC Capsule Applier IV, 1 pce				

Classe : IIA

GC Fuji II LC Improved



Verre ionomère de restauration photopolymérisable

Le leader des verres ionomères de restauration photopolymérisables au monde. Bien qu'ayant été conçu à l'origine comme un matériau de restauration pour les cavités de Classes III et V ainsi que pour les dents de lait, le GC FUJI II LC Improved est très vite devenu un matériau à usages multiples*.

CARACTÉRISTIQUES & AVANTAGES

- Particules plus fines offrant une esthétique et une aptitude au polissage excellentes
- Teneur en matière de charge plus élevée améliorant notablement la résistance à l'usure
- Bonne radioopacité facilitant le diagnostic post-opératoire
- Auto-adhésif et hydrophile
- Disponible en 11 teintes Vita®

CONDITIONNEMENT

GC Fuji II LC Improved P/L					
900018	Intro Pack, Coffret 3-2 (3 x 15 g de poudre: A2, A3, B3 & 2 x 6.8 ml liquide)				
Recharge : Poudre 15 g					
000195	A1	000199	A4	000203	C2
000196	A2	000200	B2	000204	C
000197	A3	000201	B3	000205	D2
000198	A3.5	000202	B4		
000206	Liquide 6.8 ml				
GC Fuji II LC CAPS (Boite de 50 capsules, volume mélangé par capsule 0.10ml)					
000137	Assortiment (A4, B2, B3, B4, C2, D2)				
000138	A1	000142	A4	000146	C2
000139	A2	000143	B2	000147	C4
000140	A3	000144	B3	000148	D2
000141	A3.5	000145	B4		
GC Fuji II LC Improved Accessoires					
002559	GC Capsule Applier IV, 1 pce				

Classe : IIA

*Pour plus d'informations, référez-vous au mode d'emploi

GC Fuji VIII GP



Verre ionomère de restauration renforcé autopolymérisable

Verre ionomère de restauration ayant des propriétés physiques et esthétiques améliorées qui en font le matériau de choix pour les restaurations de classes III et V et les surfaces radiculaires. GC Fuji VIII GP est un produit extrêmement économique.

CARACTÉRISTIQUES & AVANTAGES

- Une adhésion fiable et durable grâce à la puissante adhésion chimique
- Bonne translucidité sans photopolymérisation
- Formule à base de résines spécifiques idéales pour les restaurations antérieures
- Bonne résistance à la traction diamétrale (30 Mpa) et résistance élevée à la flexion (52 Mpa)
- Atteint 90% de ses propriétés mécaniques en seulement 10 min.
- Plus tous les avantages des CVI...

CONDITIONNEMENT

GC Fuji VIII GP P/L (poudre 15g, liquide 6.8 ml)					
001870	A2	001872	A3.5	001874	B3
001871	A3	001873	B2	001875	C4
GC FUJI VIII GP Caps (Boîte de 50 capsules volume mélangé par capsule 0.10 ml)					
001869	Assorti	001865	A3.5	001867	B3
001863	A2	001866	B2	001868	C4
001864	A3				
001882	liquide 8 g				
Accessoires					
002559	GC Capsule Applier IV, 1 pce				

Classe : IIA

GC Fuji LINING LC Paste Pak



Matériau verre ionomère photopolymérisable pâte/pâte pour fond de cavité

Premier verre ionomère modifié à la résine photopolymérisable pour fond de cavité en version pâte/pâte. Combine précision avec simplicité d'utilisation.

CARACTÉRISTIQUES & AVANTAGES

- Distribution simple et précise
- Mélange très facile, sans bulle
- S'adapte facilement aux parois des cavités sans couler
- Fine épaisseur de film
- Excellente adhésion à la structure de la dent sans conditionneur
- Puissante adhésion à la résine composite

CONDITIONNEMENT

GC Fuji LINING LC Paste Pak	
001887	Cartouche Paste Pak, 7 g / 4.7 ml & bloc de mélange
GC Fuji Lining LC Paste pak Accessoires	
001573	Paste Pak Dispenser

Classe : IIA

GC Fuji LINING LC



Matériau verre ionomère photopolymérisable pour fond de cavité

Ciment photopolymérisable de type poudre/liquide permettant de réaliser rapidement des fonds de cavité sous amalgame, composite et céramique.

CARACTÉRISTIQUES & AVANTAGES

- Photopolymérisable, temps de prise rapide (30 sec.)
- Peu soluble dans l'eau, non affecté par l'humidité
- Excellente adhésion à la surface de la dent, assurant un scellement marginal durable
- Radioopacité facilitant le diagnostic post-opératoire

CONDITIONNEMENT

GC Fuji LINING LC	
000021	Pack Intro, Coffret 1-1 (poudre 10 g, liquide 6.8 ml & accessoires)
Recharge	
000022	Poudre 10 g
000128	Liquide 6.8 ml

Class IIA

GC Cavity Conditioner



Agent nettoyant de cavité

Conditionneur doux à base d'acide polyacrylique à 20% qui retire la boue dentinaire et prépare les surfaces de la dent.

CONDITIONNEMENT

GC Cavity Conditioner

000110	Liquide 5.7 ml
--------	----------------

Classe : IIA

CARACTÉRISTIQUES & AVANTAGES

- Nettoie efficacement la surface pour permettre une adhésion chimique optimale
- Crée une rétention mécanique
- Moins de risque de sensibilité post-opératoire
- Améliore le scellement marginal

- Teinté en bleu pour contrôler l'application

COMMENT L'UTILISER

Appliquez avec une boulette de coton pendant 10 secondes, rincez à l'eau, séchez sans déshydrater et appliquez le verre ionomère.

GC Dentin Conditioner



Agent nettoyant de cavité

Solution d'acide polyacrylique à 10% pour nettoyer les surfaces de la dent et améliorer l'adhésion des verres ionomères.

CONDITIONNEMENT

GC Dentin Conditioner

000120	Liquide 23.8 ml
--------	-----------------

Classe : IIA

CARACTÉRISTIQUES & AVANTAGES

- Améliore le scellement marginal pour une plus grande longévité de la restauration
- Laisse de la boue dentinaire dans les tubulis pour réduire le risque de sensibilité post-opératoire
- Teinté en bleu pour contrôler l'application

COMMENT L'UTILISER

- Appliquez avec une boulette de coton pendant 20 secondes, rincez à l'eau sans déshydrater et appliquez le verre ionomère.

GC Caviton



Matériau d'obturation provisoire

Matériau d'obturation provisoire pour cavité standard et après traitement endodontique.

CONDITIONNEMENT

GC Caviton

000286	Blanc, pot de 30 g
--------	--------------------

Classe : IIA

CARACTÉRISTIQUES & AVANTAGES

- Prise initiée par l'eau et la salive
- Adaptabilité excellente
- Facile à retirer

GC G-Coat PLUS



Traitement de surface auto-adhésif nanochargé photopolymérisable

GC G-Coat PLUS est un traitement de surface avec une dispersion unique de ses nano charges pour les restaurations verre ionomère, composite et temporaires. Ce liquide de glaçage assure une esthétique améliorée, une résistance accrue, une dureté et une protection renforcées avec un temps d'application réduit. La fin du polissage final !

CARACTÉRISTIQUES & AVANTAGES

- Surface lisse qui réduit le risque de coloration de tous types de restauration, les verres ionomères comme les composites
- Protège les marges de la dent et de la restauration
- Préviens la sensibilité initiale des CVI à l'eau
- Améliore la résistance à l'usure, notamment pour les produits à base de verre ionomère
- Compatible avec différentes unités de photopolymérisation

INDICATIONS

- Restauration verre ionomère
- Restauration composite
- Couronne provisoire
- Restauration existante
- Protection – margin de la dent

COMMENT L'UTILISER

- Déposez une goutte
- Appliquez sur la restauration
- Photopolymérisez 20 secondes. (Ne pas souffler d'air)

CONDITIONNEMENT

GC G-Coat Plus	
002583	Kit Intro (flacon de 4 ml, 20 godets jetables, 50 micro-tips & 1 applicateur)

Classe : IIA

GC Dia Polisher Paste



Pâte de polissage diamantée en seringue pour composite et céramique

Utiliser en étape finale après la procédure de polissage, GC DiaPolisher Paste apportera brillance à toutes vos restaurations composite directes et indirectes en améliorant leur esthétique. Le polissage des surfaces occlusales tout comme le maintien des restaurations composite existantes devient tellement plus facile !

CARACTÉRISTIQUES & AVANTAGES

- Particules super fines diamantées (1µm) pour une grande efficacité en peu de temps
- Crée rapidement une surface brillante pour des résultats esthétiques
- Evite l'accumulation de la plaque dentaire et la décoloration
- Facile à rincer... à l'eau
- Parfum de menthe fraîche

COMMENT L'UTILISER

Polissez toutes les surfaces composite ou céramique sous légère pression et à vitesse modérée avec une cupule ou une brosse appropriée.

CONDITIONNEMENT

GC Dia Polisher Paste, 2 g	
004415	Dia Polisher Paste

Classe : I

GC New Metal Strips



Strips de finition

Strips métalliques recouverts de particules d'oxyde d'aluminium pour le contourage, la finition et le polissage de tous types de restaurations.

CONDITIONNEMENT

GC New Metal Strips	
000267	Assortiment (2.6 mm, 3.3 mm, 4.0 mm), 12 pièces (1 de chaque grain et de chaque largeur)
Recharge assorti : 12 pcs (4 de chaque largeur)	
000251	Rouge (dégrossissage), N.200
000255	Bleu (préparation), N.300
000259	Vert (finition), N.600
000263	Jaune (polissage) N.1000
Recharge : 6 mm, 12 pcs	
000268	Rouge (dégrossissage), N.200
000269	Bleu (préparation), N.300
000270	Vert (finition), N.600
000271	Jaune (polissage), N.1000

Classe : 1

CARACTÉRISTIQUES & AVANTAGES

- Très flexible et résistance à la déchirure élevée
- Suffisamment fins pour atteindre les contacts interproximaux étroits
- Autoclavable et facile à nettoyer
- Différents grains et largeurs

GC Epitex



Strips de finition et polissage

Contourage, finition et polissage aisés des espaces interproximaux, conviennent aux composites et aux verres ionomères.

CARACTÉRISTIQUES & AVANTAGES

- Matériau extrêmement mince et flexible, offrant une adaptabilité excellente même entre des contacts interproximaux étroits
- Résistant à la déchirure
- Les particules abrasives sont solidement ancrées à la surface du strip
- Quatre grains
- Distributeur pratique
- Également disponible en strips matrices

INDICATIONS

- Grain grossier = préparation
- Grain moyen = préparation finale
- Grain fin = finition
- Grain extra fin = polissage

CONDITIONNEMENT

GC Epitex	
000404	Starter kit, support avec 1 rouleau de chaque
000409	Matrice translucide, 10 m
000405	Grossier (bleu), 10 m
000407	Moyen (vert), 10 m
000406	Fin (gris), 10 m
000408	Extra fin (rouge), 10 m

Classe : I

LES BONS PRODUITS POUR VOS PROCÉDURES PROTHÉTIQUES...

Chaque praticien sait combien il est important de prendre une empreinte précise, car ce sera l'élément clé pour assurer un ajustage parfait. Le bon matériau d'empreinte et la bonne technique simplifient et accélèrent la procédure.

GC est fier de présenter une gamme de nouveaux produits éprouvés parfaitement adaptés à toutes les techniques d'empreinte actuelles. Il est désormais possible d'obtenir des empreintes parfaites se traduisant par des restaurations ajustées même dans des conditions imprévisibles grâce au **GC EXA'lence**.

En plus de ce nouveau matériau VPES, nous continuons à vous offrir une gamme éprouvée de matériaux d'empreinte hydrophiles et thixotropes à base de silicone pour toutes les techniques d'empreinte classiques.

Grâce à sa formule de particules d'alginate ultra fines sans plomb ni poussière, **GC Aroma Fine Plus** offre une surface lisse pour des empreintes extrêmement précises. L'excellente affinité poudre-eau, facilite et accélère l'étape du mélange.

Pour des restaurations ajustées dès la première fois, il est nécessaire d'utiliser le bon matériau d'empreinte, mais il est également primordial de choisir le porte empreinte adapté. Que vous soyez à la recherche d'un porte empreinte pour édenté partiel ou total ou pour un enregistrement de l'occlusion, nous avons exactement celui qui correspond à vos attentes. Après tout, GC offre la plus large gamme de porte-empreintes disponible en Europe...

Avec ses années d'expertise avec **GC Fit Checker**, GC lance maintenant **GC Fit Checker Advanced** et **GC Fit Checker Advanced blue**. Basé sur la technologie VPES également utilisée pour **GC EXA'lence**, nous présentons de nouveaux matériaux de vérification de l'ajustage : épaisseur ultra fine et transparence pour une vérification précise et rapide de l'ajustage de vos travaux prothétiques. Ajoutez à cela les nouvelles caractéristiques telles que le fraisage direct, le retrait aisé, la couleur bleue pour une bonne visualisation sur matériaux céramique... et vous comprendrez qu'il s'agit de produits à toujours avoir dans vos tiroirs.

Avec des preuves fondées depuis plus de 30 ans, GC a gagné sa place dans le domaine du scellement définitif de prothèses. Des verres ionomères conventionnels en passant par les verres ionomères modifiés par adjonction de résine, nous apportons une réponse au collage classique des restaurations à base de métal comme aux procédures plus exigeantes concernant les restaurations en céramique renforcée.

Que vous préférerez le mélange manuel poudre/liquide, les capsules ou encore les cartouches de pâte/pâte Automix polyvalentes, GC dispose toujours des meilleurs produits sous différentes formes. Les verres ionomères de GC représentent aujourd'hui le premier choix pour le collage classique, mais également dans le domaine de l'orthodontie où ils ont prouvé leurs performances depuis plusieurs années ...

En dentisterie restauratrice, il arrive souvent qu'une solution temporaire soit nécessaire. Que vous cherchiez à créer des provisoires mono teinte ou des restaurations esthétiques à long terme, GC dispose d'une gamme de matériaux de pointe chétopolymérisables et photopolymérisables.

Dernier point et non des moindres, la gamme complète de produits de rebasage haut de gamme GC, comprenant des produits basés à la fois sur les technologies avancées acrylique et silicone, apporte une option simple à tous les besoins individuels des patients.... indications classiques telles que les muqueuses sensibles, les points de pression, crêtes alvéolaires tranchantes ou osseuses, les contre-dépouilles ou prothèses non ajustées. Découvrez ce que la gamme de rebasage et conditionneur de tissus GC peut offrir.



TABLE DES MATIÈRES			
Dentisterie prothétique			
Collage/scellement	Composite	GC G-CEM LinkAce	42
		Étape par étape	43
		GC G-CEM Capsule	43
	CVI modifié par adjonction de résine	GC FujiCEM 2	44
		GC Fuji PLUS (EWT)	45
	CVI - Conventionnel	GC Fuji I	45
	Provisoire	GC Fuji TEMP LT	46
	GC Freegenol	46	
C&B provisoires	Accessoires	GC Pliers	46
Collage - Scellement		Guide d'application	47
Collage orthodontique	CVI modifié par adjonction de résine	GC Fuji ORTHO LC PP Automix	48
		GC Fuji ORTHO LC	49
		GC Fuji ORTHO	49
		GC Fuji ORTHO BAND LC PP	50
		GC Fuji ORTHO BAND Paste Pak	51
		GC ORTHO Gel Conditioner	51
			GC EXA'lence
Prise d'empreinte	VPES	Techniques d'empreinte	53
		GC Examix/flex	54
	Silicone	GC Exafast NDS	54
		GC Exajet	55
	Alginate	GC Aroma Fine PLUS	55
	Porte-empreintes	GC Dentulous Trays	56
		GC Edentulous Trays	56
		GC Closed-bite Trays	57
	Accessoires	GC Impression Separation Wafer	57
	Thermoplastique	GC Bite Compound	58
GC ISO Functional Sticks		58	
Accessoires	GC Trecclean	58	
C&B provisoires	Résine acrylique	GC Unifast III	59
		GC Unifast TRAD	59
		GC Unifast LC	60
	Résine Composite	GC Revotek LC	60
Vérification & enregistrement	Silicone VPES	GC Fit Checker Advanced	61
		GC Fit Checker Advanced Blue	61
	Silicone	GC EXABITE II NDS	61
Rebasage & Conditionneur de tissu	Résine	GC Tissue Conditioner	62
		GC Reline	62
	Silicone	GC Reline Extra Soft	63
		GC Reline Soft	63
	Parodontologie	GC Coe-Pak (AUTOMIX)	63

GC EUROPE

GC G-CEM LinkAce

Ciment résine de scellement auto-adhésif en version automix

GC G-CEM LinkAce est un ciment résine universel auto-adhésif à polymérisation dual présenté en seringue Automix, conçu pour le scellement de restaurations composites indirectes, tout céramique et en métal. Offrant la meilleure polymérisation dans le mode auto-polymérisable, GC G-CEM LinkAce garantit des résultats parfaits, quel que soit le type de matériau prothétique à coller. Les monomères de phosphate exclusifs de GC G-CEM LinkAce garantissent un collage d'une durabilité inégalée. La résistance élevée à l'usure et la stabilité des teintes apportent une vraie tranquillité d'esprit lors du scellement des restaurations sans métal et CAD-CAM.



CARACTÉRISTIQUES & AVANTAGES

- Mode chémo-polymérisable très efficace
- Excellente propriété d'adhésion à tous les matériaux modernes de restauration
- Force d'adhésion élevée sur l'émail et la dentine en mode dual et en mode chémo. Il n'est pas nécessaire de pré-conditionner la structure de la dent
- Libération de fluor pour une sécurité supplémentaire
- Absence de sensibilités post-opératoires
- Excellente stabilité de la teinte
- La plus faible expansion linéaire
- Radioopacité adéquate
- Réfrigération non nécessaire

INDICATIONS

Couronnes et bridges, inlays, à base de métal, composite, tout céramique, disilicate de lithium, zircone
Tenon fibré et tenon coulé en céramique et en métal.

CONDITIONNEMENT

GC G-CEM LinkAce (4.6 g - 2.7 ml) par seringue	
004857	A2, 2 seringues, 15 Automix Tips Regular, 5 Automix Tips pour Endo
004858	Translucide, 2 seringues, 20 Automix Tips Regular, 5 Automix Tips pour Endo
004859	AO3, 2 seringues, 15 Automix Tips Regular, 5 Automix Tips pour Endo
004860	BO1, 2 seringues, 15 Automix Tips Regular, 5 Automix Tips pour Endo
GC G-Cem LinkAce Accessoires	
900668	GC Automix Tip Regular (embout de mélange), 10 pcs
900495	GC Automix Tip pour Endo, 10 pcs

Classe : IIA

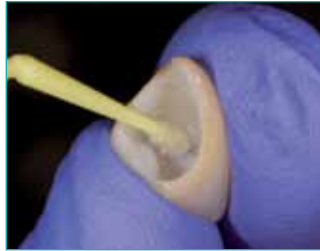
Etape par étape GC G-CEM Linkace

1. Ni étape de mordantage, ni étape de collage



Nettoyez, rincez et séchez soigneusement la dent préparée.

2. Adhésion puissante à toutes les restaurations



Préparez la restauration selon les instructions du fabricant.

3. Automix : une seule étape



Extrudez le matériau directement dans la restauration.

4. Film très fin (3µm) pour un scellement parfait



Positionnez la restauration et maintenez une pression modérée.

5. Procédure rapide



Photopolymérisez rapidement chaque surface pendant 1 sec. ou laissez prendre en mode chémo jusqu'à l'obtention d'une consistance caoutchouteuse.

6. Consistance idéale pour un retrait aisé des excès



Retrait des excès.

7. Esthétique



Polissez les margins si nécessaire.

Dr. Javier Tapia Guadix,
Madrid, Espagne

GC G-CEM Capsule



Ciment de scellement auto-adhésif en Capsules

GC G-CEM est un ciment dual universel auto-adhésif à base de résine en capsules conçu pour le scellement des restaurations indirectes tout céramique, en métal ou composite indirecte. GC G-CEM combine manipulation améliorée et auto-adhésion des ciments conventionnels avec les propriétés mécaniques, l'adhésion et les qualités esthétiques supérieures des ciments à base de résine.

CARACTÉRISTIQUES & AVANTAGES

- Mélange et manipulation faciles comme pour un ciment classique avec les propriétés mécaniques des ciments résine
- Adhésion intrinsèque à la structure de la dent, éliminant les procédures de collage complexes et sensibles à l'humidité
- Épaisseur de film minimale pour une mise en place simple et un ajustage amélioré
- Absence de sensibilité post-opératoire
- Très faible solubilité pour maintenir le scellement marginal
- Radioopacité pour faciliter le diagnostic

INDICATIONS

GC Fuji PLUS est multi-usages et permet le scellement de restaurations à base métallique, d'inlays céramiques, de couronnes et de bridges en céramique renforcée et de tous types de couronnes, inlays, onlays et bridges en acrylique/résine.

CONDITIONNEMENT

GC G-CEM Caps (boîte de 50 capsules, volume mélangé par capsule 0.17 ml)					
002588	Assorti	002585	AO3	002587	BO1
002584	A2	002586	Translucide		
GC G-CEM capsules Accessoires					
004414	GC Capsule elongation tip, 10 pcs (Classe : I émeri)				
002559	GC Capsule Applier IV, 1 pce				

Classe : IIA

GC FujiCEM 2

Ciment verre ionomère de scellement renforcé à la résine

Le nouveau GC FujiCEM 2 est le résultat d'une décennie entière d'améliorations constantes et d'une solide réputation bâtie sur plus de 150 millions de prothèses collées à travers le monde. Renforcé par la technologie Force & Fusion, GC FujiCEM 2 vous assure la pérennité et la réussite de votre traitement. Le nouveau FujiCEM 2 combine les meilleures caractéristiques de manipulation et propriétés physiques pour une grande tranquillité d'esprit. Que votre préférence soit le mélange manuel ou automatique, un distributeur type seringue ou clicker...

GC FujiCEM 2 offre le tout en un seul produit.



CARACTÉRISTIQUES & AVANTAGES

- Au choix, votre distributeur : en métal ou en plastique
- Manipulation au choix : automix ou mélange manuel
- Couleur des pâtes A & B différenciée pour le contrôle visuel de l'homogénéité du mélange
- Épaisseur de film de seulement 10µm sous pression pour un ajustage amélioré
- Nouveau monomère d'accroche fonctionnel pour absorber les chocs et mieux résister aux forces occlusales
- Une adhésion ionique cliniquement insoluble avec une force d'adhésion garantie assurant des performances cliniques optimales
- Absence de sensibilité post-opératoire
- Libération de fluor optimale

INDICATIONS

GC FujiCEM 2 est un matériau rentable offrant un large éventail d'indication :

- Couronnes & bridges métalliques et céramo-métal (PMF)
- Couronnes et bridges tout céramique (zircone)
- Composite inlays, onlays, couronnes & bridges
- Inlays tout céramique
- Tenons fibrés, céramiques et métalliques

CONDITIONNEMENT

GC FujiCEM 2 (13.3 g/7.2 ml par cartouche)	
Intro kits	
900624	2 cartouches Paste Pak + Distributeur Paste Pak (métal)
900625	2 cartouches Paste Pak + Distributeur FujiCEM 2 (plastique)
900626	2 cartouches Paste Pak + 44 embouts de mélange + Distributeur Paste Pak (métal)
900627	2 cartouches Paste Pak + 44 embouts de mélange + Distributeur FujiCEM 2 (plastique)
Recharge	
004599	2 cartouches Paste Pak
004600	2 cartouches Paste Pak + 44 embouts de mélange
GC FujiCEM 2 Accessoires	
001573	Distributeur Paste Pak (métal)
004647	Distributeur GC FujiCEM 2 (plastique)
900446	GC FujiCEM 2, recharge embouts de mélange

Classe : IIA

GC Fuji PLUS (EWT)



Ciment verre ionomère de scellement renforcé à la résine

Les excellentes performances dues à la combinaison de résine et de CVI et la disponibilité de nombreuses teintes font du GC Fuji PLUS un ciment à usages multiples. Le GC Fuji PLUS EWT a un temps de travail étendu pour le scellement de bridges longue-portée, le travail combiné et le scellement de plusieurs restaurations en une seule étape.

CARACTÉRISTIQUES & AVANTAGES

- Mélange et manipulation faciles comme pour un ciment classique avec les propriétés mécaniques des ciments résine
- Adhésion intrinsèque à la structure de la dent, éliminant les procédures de collage complexes et sensibles à l'humidité
- Épaisseur de film minimale pour une mise en place simple et un ajustage amélioré
- Absence de sensibilité post-opératoire
- Très faible solubilité pour maintenir le scellement marginal
- Radioopacité pour faciliter le diagnostic

INDICATIONS

GC Fuji PLUS est multi-usages et permet le scellement de restaurations à base métallique, d'inlays céramiques, de couronnes et de bridges en céramique renforcée et de tous types de couronnes, inlays, onlays et bridges en acrylique/résine.

CONDITIONNEMENT

GC Fuji PLUS P/L			
001409	Pack Intro, Coffret complet A3 (poudre 15 g, liquide 7 ml, conditionner 6.5 ml & accessoires)		
Recharge			
000219	Jaune, poudre 15 g	000231	EWT, A3, poudre 15 g
001410	Translucide, poudre 15 g	000220	Liquide 7 ml
001411	A3, poudre 15 g	000221	Conditionner, 6.5 ml
GC Fuji PLUS Caps (boîte de 50 capsules volume mélangé par capsule 0.19 ml)			
000222	Jaune	001418	A3
GC Fuji Plus Accessoires			
002559	GC Capsule Applier IV, 1 pce		

Classe : IIA

GC Fuji I



Ciment verre ionomère de scellement

Plus de 25 années de recul et d'études ont prouvé l'efficacité et la sécurité du GC Fuji I dans de nombreuses procédures de scellement classiques.

CARACTÉRISTIQUES & AVANTAGES

- Compatible avec la pulpe et le tissu, avec un risque réduit de sensibilité post-opératoire
- Excellente adhésion assurant un scellement marginal durable
- Temps de travail étendu, bonnes propriétés de mélange et de manipulation
- Taille des particules réduite
- Mise en place aisée de la restauration
- Prise rapide
- Radioopacité excellente
- Libération de fluor à long terme

INDICATIONS

GC Fuji I est idéal pour les procédures de scellement classique des restaurations à base métallique.

CONDITIONNEMENT

GC Fuji I P/L			
000136	Pack Intro, Coffret 1-1 jaune pâle (poudre 35 g, liquide 20 ml, & accessoires)		
Recharge			
000134	Jaune pâle, poudre 35 g		
000135	Liquide 20 ml		
GC Fuji I Caps (boîte de 50 capsules, volume mélangé par capsule 0.19 ml)			
000240	Jaune pâle		
GC Fuji I P/L Accessoires			
002559	GC Capsule Applier IV, 1 pce		

Classe : IIA

GC Fuji TEMP LT



Ciment de scellement verre ionomère provisoire en pâte/pâte

Le premier ciment verre ionomère conventionnel en pâte/pâte conçu pour le scellement des provisoires à long terme. Il assure une rétention stable tout en garantissant le retrait en toute sécurité de la future restauration indirecte.

CARACTÉRISTIQUES & AVANTAGES

- Consistance non coulante et faible épaisseur de film
- Retrait aisé des excès
- Suffisamment stable pour des restaurations provisoires à long terme
- Libération et recharge de fluor
- Nettoyage facile du pilier
- Sans effet indésirable sur le scellement final de la restauration
- Radioopaque

CONDITIONNEMENT

GC Fuji TEMP LT	
004253	2 cartouches de pâte/pâte 2x13.3 g (7.2 ml) & bloc de mélange
001573	Paste Pak Dispenser

Classe : IIA

INDICATIONS

Scellement provisoire à long terme des couronnes et bridges tout céramique, résine, acrylique et à base de métal. Spécialement adapté pour assurer une rétention suffisante des couronnes et de bridges sur piliers implantaires.

GC Freegenol



Ciment de scellement provisoire

Ciment de scellement sans eugérol pour couronnes, bridges et prothèses provisoires.

CARACTÉRISTIQUES & AVANTAGES

- Sans eugérol, pas d'effet négatif sur la polymérisation des matériaux à base de résine
- Consistance ajustable
- Facile à retirer des couronnes et des reconstitutions coronaires

- Nettoyant spécial inclus

COMMENT L'UTILISER

Le temps de prise peut être ajusté : plus de base = prise plus rapide ; moins de base = prise plus lente.

CONDITIONNEMENT

GC Freegenol	
000087	Coffret 1-1 (base 55 g, accélérateur 20 g, nettoyant 2,5 ml & accessoires)

Classe : IIA

GC Pliers



Pince de retrait de prothèses

Pour les essais ou le retrait des prothèses (provisoires).

CARACTÉRISTIQUES & AVANTAGES

- Design ergonomique optimal permettant de mieux contrôler les forces
- Préhension sûre
- Les "grips" en caoutchouc interchangeables n'endommagent pas les prothèses
- Poudre d'émeri optimisant la préhension

CONDITIONNEMENT

GC Pliers	
800111	Pince GC avec jeu d'accessoires (50 grips en caoutchouc & 4 g de poudre d'émeri)
000237	Jeu d'accessoires (50 grips en caoutchouc, 4 g de poudre d'émeri)

Classe : I

Guide d'application

Guide des produits de scellement GC – Indications		Fuji I		FujiCEM 2	Fuji PLUS			G-CEM LinkAce	G-CEM
Type de Ciment		Verre Ionomère conventionnel		Modifié par adjonction de résine	Verre Ionomère			Modifié par adjonction de résine	Ciment résine Auto-adhésif
Mode de distribution		P/L et Capsule		Manuel et Automix	P/L & Capsule			Automix	Capsule
Métal / Céramo-métal	Inlays / Onlays	✓	✓	✓	✓	✓	✓	✓	✓
	Couronnes	✓	✓	✓	✓	✓	✓	✓	✓
	Bridges	✓	✓	✓	✓	✓	✓	✓	✓
	Endodontie - Tenons	✓	✓	✓	✓	✓	✓	✓	✓
Céramiques – résistance faible & moyenne	Inlays / Onlays	✗	✓	✓	✓	✓	✓	✓	✓
	Couronnes	✗	✗	✗	✗	✗	✓	✓	✓
	Bridges	✗	✗	✗	✗	✗	✓	✓	✓
	Facettes	✗	✗	✗	✗	✗	✗	✗	✗
Céramiques – haute résistance (Aluminium, Zircon, disilicate de Lithium)	Couronnes	✓	✓	✓	✓	✓	✓	✓	✓
	Bridges	✓	✓	✓	✓	✓	✓	✓	✓
	Endodontie	✗	✓	✓	✓	✓	✓	✓	✓
Composite / renforcé polymère	Inlays / Onlays	✗	✓	✓	✓	✓	✓	✓	✓
	Couronnes	✗	✓	✓	✓	✓	✓	✓	✓
	Bridges	✗	✓	✓	✓	✓	✓	✓	✓
	Endodontie - Tenons	✗	✓	✓	✓	✓	✓	✓	✓
		Fuji I	Fuji I CAPS	FujiCEM 2	Fuji PLUS	Fuji PLUS EWT	Fuji PLUS CAPS	G-CEM LinkAce	G-CEM Capsule
Temps de mélange, min./sec.		20"	10"	10"-15"	20"	20"	10"	10"-15"	10"
Temps de travail, min./sec.		2'	2'15"	2'15"	2'30"	3'30"	2'	2'50"	2'30"
Début de la finition après... , min./sec. (après mise en place de la restauration)		4'30"	4'30"	4'30"	4'30"	5'45"	4'15"	4'30"	4'

GC Fuji ORTHO LC Paste Pak Automix

Verre ionomère photopolymérisable en pâte/pâte pour le collage des brackets

Le renommé Fuji ORTHO LC est désormais disponible en cartouche Automix ultra-pratique. Cela signifie que, outre le confort de photopolymérisation, vous pouvez également profiter de la liberté de choix de la quantité... mais toujours avec un ratio correct. La force d'adhésion bien équilibrée garantit le maintien des brackets pendant toute la durée du traitement, lesquelles restent faciles à enlever. En outre, l'émail est protégé par une libération de fluorure soutenue et rechargeable ainsi, le risque de taches blanches pendant le traitement orthodontique est considérablement réduit.



CARACTÉRISTIQUES & AVANTAGES

- Le système de distribution de la cartouche réduit le temps de préparation
- Une manipulation optimale avec le choix entre un mélange manuel aisé ou la version automix
- Un dosage contrôlé assurant la juste quantité pour chaque indication
- Une application directe sur les brackets avec les embouts Automix
- Photopolymérisation de 20 sec.
- Excellente adhésion, même en milieu humide
- Libération optimale de fluor
- Retrait aisé des brackets, sans fracture de l'émail

CONDITIONNEMENT

GC Fuji ORTHO LC Paste Pak Automix	
003102	Starter set 1 cartouche de 13.3 g (7.2 ml), 20 GC Mixing Tip (embout de mélange) pour LC, 2 seringues de 1.4 g (1.2 ml) de GC ORTHO Gel Conditioner, 15 pinceaux applicateurs)
Recharge	
003103	2 cartouches de 13.3 g (7.2 ml) GC Paste Pak, 40 embouts de mélange pour LC
GC Fuji ORTHO LC Paste Pak Automix Accessoires	
900549	20 embouts de mélange pour LC
001573	Paste Pak Dispenser (distributeur pâte/pâte)

Classe : IIA

GC Fuji ORTHO LC



Verre ionomère photopolymérisable pour collage orthodontique

Pour le collage des brackets et le scellement des bagues orthodontiques. La photopolymérisation rend le temps de travail plus confortable.

CARACTÉRISTIQUES & AVANTAGES

- Photopolymérisation en 40 secondes
- Adhésion excellente, même dans un environnement humide
- Application facile
- Retrait facile des appareils orthodontiques, sans fracture de l'émail
- Libération de fluor à long terme
- Sans décoloration

CONDITIONNEMENT

GC Fuji ORTHO LC P/L	
000027	Pack intro (15 g de poudre, 6,8 ml de liquide & accessoires)
Recharge	
000029	Poudre 40 g
000030	Liquide 6.8 ml
GC Fuji ORTHO CAPS (volume mélangé par capsule 0.10ml)	
000034	Boîte de 50 capsules
001820	Conditioner, liquide 23.8 ml
Accessoires	
002559	GC Capsule Applier IV, 1 pce

Classe : IIA

GC Fuji ORTHO



Verre ionomère chémpolymérisable pour collage orthodontique

La combinaison idéale entre les propriétés des composites et des CVI pour le collage des appareils orthodontiques.

CARACTÉRISTIQUES & AVANTAGES

- Adhésion excellente, même dans un environnement humide
- Application facile
- Retrait facile des appareils orthodontiques sans dommage à l'émail
- Chémpolymérisable
- Libération de fluor à long terme
- Sans décoloration

CONDITIONNEMENT

GC Fuji ORTHO P/L	
000208	Pack intro, Coffret 1-2 (40 g de poudre, 2 liquides de 6,8 ml & accessoires)
Recharge	
000209	Poudre 40g
000210	Liquide 6.8 ml
001820	Conditioner, liquide de 23.8 ml

Classe : IIA

GC Fuji ORTHO BAND LC Paste Pak (compatible Automix)

Verre ionomère pâte/pâte photopolymérisable pour le scellement des bagues orthodontiques.

Le GC Fuji ORTHO BAND LC Paste Pak a été spécialement développé pour le scellement des bagues et des appareils. Le matériau est facile à mélanger, grâce à son système ultra-pratique de distribution en pâte/pâte. La couleur bleue et le contrôle de la prise par la photopolymérisation en font un ciment orthodontique pratique à appliquer. La force d'adhésion équilibrée permet le maintien sûr des bagues et des appareils pendant toute la durée du traitement mais, ils sont néanmoins faciles à enlever. En outre, la libération soutenue et rechargeable de fluorure permet de protéger l'émail et réduit le risque de taches blanches au cours du traitement orthodontique.



CARACTÉRISTIQUES & AVANTAGES

- Pour le scellement des bagues et des appareils
- Système de distribution en cartouche avec dosage contrôlé assure les bonnes quantités pour chaque indication
- Application directe sur les bagues avec l'embout automix
- Le choix entre le mode chémopolymérisable ou photopolymérisable pour un temps de prise contrôlé
- Temps de travail adapté de 5'30"
- Manipulation optimale
- Couleur bleue pour une application et un retrait maîtrisés
- Photopolymérisation de 20 sec.
- Libération élevée de fluorure
- Excellente adhésion, même dans un environnement humide
- Retrait facile des appareils orthodontiques, évitant les fractures de l'émail

CONDITIONNEMENT

GC Fuji ORTHO Band LC Paste Pak	
003105	2 cartouches de 12.9 g (7.2 mL), bloc de mélange GC N°22
GC Fuji ORTHO Band LC Paste Pak Accessoires	
001573	Paste Pak Dispenser
900549	Embout de mélange pour LC, 20 pcs

Classe : IIA

GC Fuji ORTHO BAND Paste Pak



Verre ionomère en pâte pâte pour le scellement des bagues

Le premier ciment orthodontique pâte/pâte au monde qui combine les avantages des ciments orthodontiques et des ciments pâte/pâte.

CARACTÉRISTIQUES & AVANTAGES

- Pour le scellement des bagues et appareils
- Distribution par cartouche de pâte
- Épaisseur de film de seulement 3 µm
- Manipulation optimale
- Libération élevée de fluor
- Couleur bleue
- Retrait facile pendant l'application et après dépose

CONDITIONNEMENT

GC Fuji ORTHO BAND Paste Pak	
001888	Boîte de 2 cartouches de pâte/pâte (2 x 13.3 g / 7.2 ml) & bloc de mélange
GC Fuji ORTHO BAND Paste Pak Accessoires	
001820	Conditioner, liquide de 23.8 ml
001573	Distributeur Paste Pak

GC ORTHO Gel Conditioner



Agent nettoyant orthodontique

Acide polyacrylique doux à 20% qui permet le nettoyage des matières organiques et des protéines salivaires de l'émail avant l'application du ciment de scellement orthodontique GC. Il apporte une meilleure adhésion chimique sans dommage à l'émail. Il se présente sous la forme de gel en seringue avec des « embouts pinceaux » pour en faciliter l'application.

CARACTÉRISTIQUES & AVANTAGES

- Augmente la force d'adhésion sans risque pour l'émail
- Disponible en seringue avec des embouts pinceaux pour une application simple
- Couleur bleue pour contrôler l'application

COMMENT L'UTILISER

Nettoyez la surface de la dent avec de l'eau et de la ponce puis appliquez GC Fuji ORTHO gel conditionneur pendant 10 secondes. Rincez abondamment. Retirez l'excès d'humidité avec une boule de coton humide pour éviter la déshydratation de la surface.

CONDITIONNEMENT

GC ORTHO Gel Conditioner	
003104	3 seringues de 1.4 g (1.2 ml), 25 pinceaux applicateurs

Classe : IIA

GC EXA'lence

Matériau d'empreinte Vinyl PolyEther Silicone (VPES™)

GC a développé EXA'lence, la solution idéale pour toutes vos situations cliniques qui élimine les dilemmes liés au choix du matériau d'empreinte.

La combinaison entre hydrophilie intrinsèque et résistance au déchirement vous permet désormais de réaliser des empreintes parfaites dans toutes les conditions.

La gamme EXA'lence de GC répond aux attentes et aux demandes des praticiens et des prothésistes dentaires en offrant un système complet avec différentes viscosités et temps de prise. Obtenir des empreintes parfaites pour des restaurations parfaitement ajustées dans des circonstances imprévisibles est désormais possible pour tous les professionnels dentaires !



CARACTÉRISTIQUES & AVANTAGES

- L'hydrophilie intrinsèque garantit la mouillabilité du matériau avant la prise et garantit même en milieu humide de capturer les détails les plus fins de la dent.
- Reste hydrophile après la prise pour une précision plus élevée lors de la coulée du modèle
- Une résistance élevée au déchirement qui élimine le risque de dommage lors de la désinsertion et lors du retrait du modèle de l'empreinte
- Un long temps de travail et un temps de prise court
- Un agréable goût de menthe pour le patient
- Lisibilité des couleurs entre les différentes viscosités

CONDITIONNEMENT

GC EXA'lence	
GC EXA'lence Prise Normale, Cartouche 48 ml	
137907	Extra Light Body, 2 cartouches, 6 embouts de mélange taille SS (jaune)
137908	Light Body, 2 cartouches, 6 embouts de mélange taille SS (jaune)
137916	Medium Body, 2 cartouches, 6 embouts de mélange taille L (bleue)
137904	Heavy Body, 2 cartouches, 6 embouts de mélange taille L (bleue)
137905	Heavy Rigid Body, 2 cartouches, 6 embouts de mélange taille L (bleue)
GC EXA'lence Prise Rapide, Cartouche 48 ml	
137912	Extra Light Body, 2 cartouches, 6 embouts de mélange taille SS (jaune)
137913	Light Body, 2 cartouches, 6 embouts de mélange taille SS (jaune)
137911	Medium Body, 2 cartouches, 6 embouts de mélange taille L (bleue)
137909	Heavy Body, 2 cartouches, 6 embouts de mélange taille L (bleue)
137910	Heavy Rigid Body, 2 cartouches, 6 embouts de mélange taille L (bleue)
GC EXA'lence Putty, 500 g (278 ml) Base, 500 g (278 ml) Catalyseur	
137810	Pack Standard 1-1 avec accessoires
137866	Pack Clinic 5-5 avec accessoires
GC EXA'lence 370, Prise Normale, Cartouche 370 ml	
137871	Standard Kit, Medium Body, 1 cartouche, 10 Dynamic Mixing Tips (embouts de mélange), 1 anneau de verrouillage "baïonnette"
137274	Recharge Medium Body, 2 cartouches
137868	Clinic Pack, Medium Body, 6 cartouches
137872	Standard Kit, Heavy Body, 1 cartouche, 10 Dynamic Mixing Tips, 1 anneau de verrouillage "baïonnette"
137273	Recharge Heavy Body, 2 cartouches
137867	Clinic Pack, Heavy Body, 6 cartouches
GC EXA'lence 370, Prise Rapide, Cartouche 370 ml	
137874	Standard Kit, Medium Body, 1 cartouche, 10 Dynamic Mixing Tips, 1 anneau de verrouillage "baïonnette"
137272	Recharge Medium Body, 2 cartouches
137860	Clinic Pack, Medium Body, 6 cartouches
137873	Standard Kit, Heavy Body, 1 cartouche, 10 Dynamic Mixing Tips, 1 anneau de verrouillage "baïonnette"
137271	Recharge Heavy Body, 2 cartouches
137869	Clinic Pack, Heavy Body, 6 cartouches
GC EXA'lence Accessoires	
150004	GC Dynamic Mixing Tips (embouts de mélange), 370 ml (50)
150005	GC 1 anneau de verrouillage "baïonnette", 370 ml (5)
138900	GC Universal Adhesive pour Matériaux Exa 7 ml
890130	GC Mixing Tips II, 60 x SS (Jaune)
900114	GC Mixing Tips II, 60 x L (Vert/Bleue)
800119	GC Intra-Oral Tips (embouts intra-oraux), 100 pcs
900483	GC Intra-Oral Tips, 100 pcs jaune
800006	Cartridge Dispenser

Classe I

Techniques d'empreinte

1 ETAPE, 1 VISCOSITE

Un matériau monophasé est utilisé pour un montage sous pression et pour former une base stable. Le même matériau est injecté autour de la préparation pour obtenir la reproduction de chaque détail.



INDICATIONS :

Empreinte d'arcade complète, inlays, onlays, facette, couronnes partielles, empreinte sans préparation, empreinte pick-up, implants, couronnes & bridges

1 ETAPE, 2 VISCOSITES

Les matériaux Heavy Body offrent une base solide dans le porte empreinte. Les matériaux Light Body ou Extra Light (wash technique) sont utilisés pour recouvrir la dent assurant ainsi une reproduction parfaite détaillée.

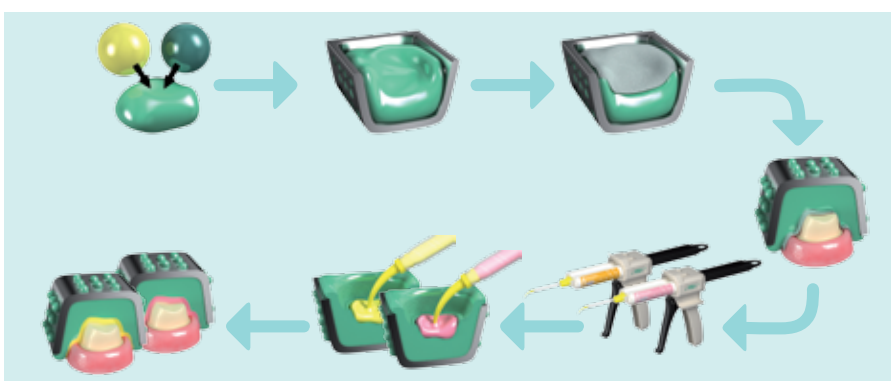


INDICATIONS :

Inlays, onlays, facette, couronnes partielles, empreinte sans préparation, empreinte pick-up, implants, couronnes & bridges

2 ETAPES, 2 VISCOSITES

Une pré-empreinte est réalisée avec un matériau Putty ou Heavy Body pour constituer une base stable. Après avoir réalisé des événements de fuite, (non nécessaire si vous utilisez les GC Separation Wafers), la précision est obtenue avec une seconde empreinte et un matériau Extra Light Body ou Light Body.



INDICATIONS :

Couronnes, bridges, empreinte primaire

GC Examix NDS & GC Exaflex Putty



Matériaux d'empreinte silicone-A à prise normale

Matériau d'empreinte thixotrope pour toutes les techniques de prise d'empreinte classiques. Sa fluidité adaptée, son temps de travail allongé et sa prise instantanée en font un matériau d'empreinte silicone-A d'une très grande facilité d'emploi.

CARACTÉRISTIQUES & AVANTAGES

- Thixotrope pour une reproduction précise des détails
- Elasticité et résistance à la déchirure élevées pour un retrait aisé
- Stabilité dimensionnelle élevée et écoulement uniforme pour une prise d'empreinte sans difficulté
- La formulation avec inhibiteur d'hydrogène permet de couler immédiatement le modèle en plâtre

CONDITIONNEMENT

GC Examix NDS	
137106	Injection (cuivre), coffret de 2 cartouches de 48 ml avec 6 embouts mélangeurs II, taille S (rose)
137016	Regular (bleu), coffret de 2 cartouches de 48 ml avec 6 embouts mélangeurs II, taille L (bleu)
137406	Monophasé (violet), coffret de 2 cartouches de 48 ml chacune avec 6 embouts mélangeurs II, taille LL (violet)
GC Examix NDS Accessoires	
800006	Cartridge Dispenser (distributeur de cartouche)
GC Exaflex Putty	
137307	Coffret 1-1 (base bleue 500 g & catalyseur jaune 500 g)
137305	Coffret 5-5 (base bleue 5 x 500 g & catalyseur jaune 5 x 500 g)

Classe : I

GC Exafast NDS & GC Exafast Putty



Matériaux d'empreinte silicone-A à prise rapide

Gamme de matériaux d'empreinte silicone-A développée pour vous permettre de réaliser des empreintes très précises en seulement 2 minutes.

CARACTÉRISTIQUES & AVANTAGES

- Prise rapide réduisant le temps en bouche
- Thixotrope, grande stabilité dimensionnelle et écoulement uniforme
- Élasticité et résistance à la déchirure élevées permettant un retrait aisé de la bouche
- La formulation avec inhibiteur d'hydrogène permet de couler immédiatement le modèle en plâtre

CONDITIONNEMENT

GC Exafast NDS	
137107	Injection (cuivre), coffret de 2 cartouches de 48 ml avec 6 embouts mélangeurs II, taille S (rose)
137007	Regular (bleu), coffret de 2 cartouches de 48 ml avec 6 embouts mélangeurs II, taille L (bleu)
137407	Monophasé (violet), coffret de 2 cartouches de 48 ml avec 6 embouts mélangeurs II, taille LL (violet)
GC Exafast NDS Accessoires	
800006	Cartridge Dispenser
GC Exafast Putty	
137307	Coffret 1-1 (base bleue 500 g & catalyseur jaune 500 g)
137305	Coffret 5-5 (base bleue 5 x 500 g & catalyseur jaune 5 x 500 g)

Classe : I

GC Exajet



Matériau d’empreinte silicone-A en sachet aluminium

Matériau de prise d’empreinte silicone-A “heavy body” spécialement conçu pour s’adapter à tous les porte-empreintes et les matériaux silicone GC.

CARACTÉRISTIQUES & AVANTAGES

- Viscosité optimisée pour un placement précis du porte-empreinte
- Grande élasticité permettant un retrait facile de la bouche et aisé du modèle en plâtre
- Version prise normale et rapide
- Mélange dynamique avec activation directe
- La cartouche s’adapte à tous les appareils classiques de mélange

CONDITIONNEMENT

GC Exajet Prise normale	
800085	Coffret intro, 300 ml de base, 62 ml de catalyseur, 1 cartouche & 10 embouts de mélange dynamique
800086	Recharge, 2 x 300 ml de base, 2 x 62 ml de catalyseur
800087	Coffret Clinique, 6 x 300 ml de base & 6 x 62 ml de catalyseur
GC Exajet Prise rapide	
800082	Coffret Intro, 300 ml base, 62 ml de catalyseur, 1 cartouche & 10 embouts de mélange dynamique
800083	Recharge, 2 x 300 ml de base & 2 x 62 ml de catalyseur
800084	Coffret clinique, 6 x 300 ml de base & 6 x 62 ml de catalyseur
GC Exajet Accessoires	
800088	1 Cartouche
800089	50 Embouts de mélange dynamique

Classe : I

GC Aroma Fine PLUS



Matériau d’empreinte à base d’alginate

Matériau d’empreinte avancé sans poussière à base de particules d’alginate ultra-fines.

CARACTÉRISTIQUES & AVANTAGES

- Excellente affinité poudre/eau, plus facile et plus rapide à mélanger
- Propriétés de thixotropie idéales assurant un écoulement aisé sous légère pression
- Agréable goût de menthe
- Surface lisse pour des empreintes extrêmement précises et des modèles en plâtre lisses

CONDITIONNEMENT

GC Aroma Fine PLUS (10 x 1 kg)	
004107	Prise normale
004108	Prise rapide
GC Aroma Fine PLUS (5 x 1 kg)	
900636	Prise normale (rose)
900635	Prise rapide (vert)

Classe : I

GC Dentulous Trays



Métal plaqué, acier inoxydable et plastique

Porte-empreintes spécialement adaptés aux édentés partiels et disponibles en différentes formes, tailles et types.

CARACTÉRISTIQUES & AVANTAGES

Porte-empreintes en métal plaqué

- Rigides mais néanmoins façonnables pour un ajustage individualisé
- Résistent à la stérilisation
- Les bords de sureté soudés permettent une montée en pression pendant la prise d'empreinte

Porte-empreinte en acier inoxydable

- Résistent à la stérilisation
- Les bords de sureté soudés permettent une montée en pression pendant la prise d'empreinte

Porte-empreinte en plastique

- Espaceur en zigzag unique minimisant le contact avec les cuspidés
- Les bords de sureté permettent une montée en pression pendant la prise d'empreinte
- Usage unique

GC Edentulous Trays



Métal plaqué

Porte-empreintes en métal plaqué spécialement conçus pour s'adapter aux caractéristiques anatomiques des patients édentés.

CARACTÉRISTIQUES & AVANTAGES

- Gouttière rigide pour améliorer la précision
- Métal façonnable pour un ajustage plus individualisé
- Perforations et bords soudés (à l'extérieur du porte-empreinte) pour une rétention optimale
- Conception spéciale guidant l'alginat dans toutes les zones du porte-empreinte pour une reproduction optimale des tissus mous et durs
- Résiste à la stérilisation

NOTE

Pour la pratique quotidienne, choisissez les porte-empreintes GC Edentulous Trays. Pour répondre aux caractéristiques anatomiques du patient, les porte-empreintes GC STO-K sont disponibles en forme carrée, conique et ovoïde. Pour des prothèses immédiates, choisissez les porte-empreintes GC McGowan.

GC Closed-Bite Trays



Porte-empreinte triple fonction, sans rebord pour mordus et double arcade

Que vous ayez besoin d'un porte-empreinte triple fonction ou d'un porte-empreinte d'enregistrement des mordus, GC vous propose une solution économique, jetable et de taille adaptée.

CARACTÉRISTIQUES & AVANTAGES

- Filet très fin, flexible qui n'empiète pas sur la zone rétromolaire, et sans interférer sur la fermeture complète
- Queue de préhension intégrée facilitant la mise en place et le retrait du porte-empreinte
- Disponible en version antérieure et postérieure pour une couverture adéquate des arcades
- Économique

NOTE

- Porte-empreinte GC Check-Bite triple fonction : pour réaliser l'empreinte, l'antagoniste et l'enregistrement du mordu en une seule étape.
- Porte-empreinte GC sans rebord triple fonction : réglable, s'adapte aux arcades.
- Porte-empreinte GC double arcade : produit une paire distincte et complémentaire, traduisant véritablement l'occlusion.

GC Impression Separation Wafer



Feuillets espaceurs en polyéthylène pour les techniques de double empreinte

Feuillet espaceur de 1 mm en mousse de polyéthylène ayant pour objet de créer un vide dans l'empreinte primaire qui sera utilisée plus tard comme porte empreinte individuel. Avec cette technique simple, vous pouvez tirer pleinement parti de l'élasticité du matériau d'empreinte... le retrait de l'empreinte finale se fera aisément, sans déformation permanente.

CARACTÉRISTIQUES & AVANTAGES

- Permet au praticien de créer un porte empreinte individuel directement au fauteuil
- Le feuillet crée une texture à la surface du matériau d'empreinte pour une rétention supplémentaire
- Facile à maîtriser, il n'est pas nécessaire de couper l'empreinte
- Un seul rendez-vous
- Moins cher et plus rapide
- Aussi bien pour les empreintes d'arcade supérieure qu'inférieure

COMMENT L'UTILISER

Le feuillet espaceur se place contre le porte empreinte GC choisi (de préférence en métal rigide). Si nécessaire, ajustez-le en le découpant avec des ciseaux. L'empreinte primaire est réalisée avec GC Exaflex Putty ou GC Exafast Putty.

CONDITIONNEMENT

GC Impression Separation Wafer	
800099	Boite de 30 pcs

Classe : I

GC Bite Compound



Pâte à empreinte pour enregistrement d'occlusion

CONDITIONNEMENT

GC Bite Compound	
001407	Boîte de 120 g (15 sticks de 8g chacun)

Classe : I

CARACTÉRISTIQUES & AVANTAGES

- Température basse de ramollissement : 53°C
- Non collante
- Temps de travail long
- Vérification des enregistrements occlusaux

GC ISO Functional Sticks



Sticks thermoplastiques pour empreintes fonctionnelles et rebasage

CONDITIONNEMENT

GC ISO Functional Sticks	
000043	Boîte de 120 g (15 sticks de 8 g chacun)

Classe : I

CARACTÉRISTIQUES & AVANTAGES

- Facile à chauffer à 62°C
- Durcissement rapide dans l'eau froide
- Large temps de travail

COMMENT L'UTILISER

L'empreinte doit être prise lorsque le matériau est souple et sans lambeau lorsqu'on l'étire.

GC Trecclean



Nettoyant pour porte-empreintes

Poudre nettoyante permettant le retrait des résidus d'alginate des porte-empreintes.

CONDITIONNEMENT

GC Trecclean	
001144	Pot de 1.2 kg

CARACTÉRISTIQUES & AVANTAGES

- À mélanger simplement avec de l'eau
- Les résidus d'alginate s'éliminent aisément sous eau courante

GC Unifast III



Résine acrylique
chémpolymérisable pour des
provisoires à long terme

Unifast III introduit la technologie SURF,
une technologie de traitement des
polymères. Manipulation, propriétés
physiques et esthétiques ont atteint des
niveaux au-delà de toute attente pour
ce type de résines en poudre/liquide.

CARACTÉRISTIQUES & AVANTAGES

- Temporaires esthétiques à long terme, d'une ou plusieurs teintes
- Manipulation supérieure dans les deux techniques : montage au pinceau et coulée
- Propriétés de thixotropie optimales et fluidité contrôlée
- Large gamme de teintes dentine, émail et incisale
- Translucidité optimale pour s'adapter à la dent naturelle
- Une surface esthétique brillante facile à obtenir avec G-Coat PLUS

INDICATIONS

- Couronnes provisoires & bridges
- Inlays
- Reproduction gingivale
- Bridge sur implant
- Fermeture des ouvertures de fixation d'implant
- Réparation de prothèse
- Prothèse avec attachement

CONDITIONNEMENT

GC Unifast III	
002650	Coffret Intro, 2-1, A2-A3 (poudre 35g A2-A3, liquide 42ml & accessoires)
Recharge	
Poudre 35 g : A1, A2, A3, A3.5, B2, E3, Incisal, Clear, No.3 (Pink : rose), No.8 (Pink Veined : rose veiné)	
Poudre 100 g : A1, A2, A3, A3.5, B2, E3, Incisal, Clear, No.3 (Pink : rose), No.8 (Pink Veined : rose veiné)	
Poudre 300 g : A2, A3, Incisal, No.8 (Pink Veined)	
002651	Liquide 40g (42 ml)
002652	Liquide 100g (104 ml)
002653	Liquide 250g (260 ml)
GC Unifast III Accessoires	
002654	Boite de rangement plastique
002687	Pinceau No. 10
002688	Plateau de mélange jetable (50) No. 2

Classe : IIA

GC Unifast TRAD



Résine acrylique
autopolymérisable

Résine universelle pour inlays, onlays,
couronnes et bridges provisoires et
réparation de prothèses (partielles).

CARACTÉRISTIQUES & AVANTAGES

- Pour techniques au pinceau et moulage
- Grande stabilité dimensionnelle
- Prise rapide
- Convient pour des provisoires longue durée

CONDITIONNEMENT

GC Unifast TRAD P/L	
339104	Ivoire, poudre 100 g
339103	Rose X, poudre 100 g
339105	Rose vif, N° 8, poudre 100 g
339114	Ivoire, poudre 250 g
339113	Rose X, poudre 250 g
339115	Rose vif, N° 8, poudre 250 g
339124	Ivoire, poudre 1 kg
339123	Pink X, poudre 1 kg
339125	Rose vif, poudre N° 8 1 kg
339291	Liquide 104 ml
339292	Liquide 260 ml

Classe : IIA

GC Unifast LC



Résine acrylique photopolymérisable

Résines photopolymérisables, en particulier pour inlays, onlays, couronnes, facettes et bridges provisoires.

CARACTÉRISTIQUES & AVANTAGES

- Application simple
- Adapté aux cas complexes
- Consistance initiale caoutchouteuse permettant un retrait aisé de la bouche
- Photopolymérisation finale avec prise contrôlée
- Dureté et stabilité dimensionnelle excellentes

CONDITIONNEMENT

GC Unifast LC P/L					
338006	Pack Intro 6-2 : (6 poudres de 30 g ; 2 liquides de 14.7 ml)				
Refill: 50 g poudre					
000363	A2	000365	B2	000367	C2
000364	A3	000366	B3		
000362	Translucide				
000368	Liquides 2 x 14.7 ml				

Classe : IIA

GC Revotek LC



Matériau monocomposant pour couronnes et bridges provisoires

Résine composite monocomposant photopolymérisable pour restaurations provisoires présentée en stick.

CARACTÉRISTIQUES & AVANTAGES

- Ni mélange, ni empreinte préalable
- Pour 60 inlays ou 30 couronnes de taille moyenne
- Matériau composite photopolymérisable sans chaleur exothermique ni odeur ou irritation chimique
- Solide et durable, très résistant à l'usure
- Faible rétraction pour un ajustage parfait

COMMENT L'UTILISER

Coupez la quantité nécessaire de pâte. Façonnez selon l'anatomie. Photopolymérisez en bouche pendant 10 sec. Retirez de la bouche et photopolymérisez chaque face pendant 20 sec.

CONDITIONNEMENT

GC Revotek LC	
001842	Coffret intro, teinte B2 (1 stick de pâte de 16 g, 1 boîtier de stockage opaque à la lumière, 1 spatule GC N°2)

Classe : IIA

GC Fit Checker Advanced



Silicone VPES blanc pour la vérification des prothèses et restaurations à base de métal

Matériau Vinyl Polyéther pour vérification des points de pression et la précision de l'ajustage des restaurations indirectes. Grâce à sa fine épaisseur de film et à son caractère hydrophile, une vérification simple, rapide et précise de l'ajustage des travaux prothétiques est possible.

CARACTÉRISTIQUES & AVANTAGES

- Disponible en mélange manuel et en cartouche Automix
- Application très simple avec sa consistance non coulante
- Épaisseur de film très fine et reproduction exacte des détails
- Résistance à la déchirure élevée pour un retrait facile après vérification de l'ajustage
- Dureté augmentée pour un fraisage direct

CONDITIONNEMENT

GC Fit Checker Advanced Tube	
004903	Pack 1-1 (55 g + 50 g), Blanc + retardateur (3g) + accessoires
GC Fit Checker Advanced Cartouche	
004904	2 Cartouches (2 x 62 g), Blanc + embouts de mélange IIS (3) et IISS (3)
GC Fit Checker Advanced Accessoires	
800006	Cartridge Dispenser

Classe : I

COMMENT L'UTILISER

- Temps de travail : 1 min.
- Temps minimum en bouche : 1 min.

GC Fit Checker Advanced Blue



Silicone VPES bleu pour vérifier l'ajustage et l'enregistrement de l'occlusion

Facile à appliquer du fait de sa viscosité et de son temps de travail adaptés. Les « défauts » sont facilement détectés grâce à sa transparence et à son dégradé de bleus qui contrastent avec les prothèses esthétiques comme les couronnes et bridges à base de céramique.

CARACTÉRISTIQUES & AVANTAGES

- Disponible en cartouche Automix
- Fluidité et thixotropie combinées
- Reproduction précise des moindres détails
- Un dégradé de couleurs bleu pour une visualisation immédiate des contacts occlusaux et des mauvaises occlusions même avec une épaisseur inférieure de 100 µm
- Résistance élevée à la déchirure pour un retrait aisé et dureté augmentée pour permettre un fraisage plus facile

CONDITIONNEMENT

GC Fit Checker Advanced Blue Cartouche	
004904	2 Cartouches (2 x 56 g), Bleu + embouts de mélange IIS (3) et IISS (3)
GC Fit Checker Advanced Accessoires	
800006	Cartridge Dispenser

Classe : I

COMMENT L'UTILISER

- Temps de travail : 1 min.
- Temps minimum en bouche : 1 min.

GC Exabite II NDS



Matériau pour enregistrement de l'occlusion

Matériau silicone-A avec des propriétés particulièrement adaptées aux exigences de la prise d'occlusion.

CARACTÉRISTIQUES & AVANTAGES

- Mélange et application directement de la cartouche
- Thixotrope avec un équilibre idéal entre stabilité et fluidité
- Grande stabilité permettant un transfert sans risque des modèles sur articulateur
- Retouches et modelages faciles

CONDITIONNEMENT

GC Exabite II NDS	
890014	Coffret de 2 cartouches de 48 ml avec 6 embouts de mélange taille L
132488	Coffret de 8 cartouches de 48 ml avec 24 embouts de mélange taille L
GC Exabite II NDS Accessoires	
800006	Cartridge Dispenser

Classe : I

COMMENT L'UTILISER

Prise "snap set" : temps de travail jusqu'à 45 sec., temps de prise de seulement 45 sec.

GC Tissue Conditioner



Matériau de rebasage et conditionneur de tissus acrylique souple

GC Tissue Conditioner, breveté par GC, est ce qui se fait de mieux en matière de matériaux de rebasage acrylique souple. GC Tissue Conditioner est le choix idéal lorsque vous avez besoin d'une alternative qui reste propre et souple dans le temps. Utilisez GC Tissue Conditioner comme conditionneur de tissu, rebasage souple ou pour vos empreintes fonctionnelles.

CARACTÉRISTIQUES & AVANTAGES

- Consistance et fluidité parfaites pour une application simple
- Seulement 5 min. de temps de prise en bouche
- Sa formule unique brevetée et son agent protecteur spécial (vernis/adhésif) protègent contre toute détérioration et odeurs dans le temps
- La parfaite douceur de surface offre une incroyable capacité de cicatrisation des tissus et une excellente hygiène
- Souplesse et flexibilité à long terme,

capacité d'adapter sa forme aux modifications des muqueuses dans le temps

- Possibilité de rajouter du produit autant de fois que nécessaire

INDICATIONS

- Conditionneur de tissus
- Rebasage souple
- Empreinte fonctionnelle
- Prothèse immédiate
- Technique implantaire directe

CONDITIONNEMENT

GC Tissue Conditioner	
002894	Coffret Intro, 1-1 Rose
002895	Coffret Intro, 1-1 Blanc
Recharge	
002897	Poudre rose, 90 g
002896	Poudre blanche, 90 g
002892	Recharge, Liquide 101ml
002893	Coating Agent (vernis/adhésif), 15ml

Classe : I

GC Reline



Matériau de rebasage dur au fauteuil

Résine sans MMA pour un rebasage longue durée des prothèses partielles ou totales, directement au fauteuil.

CARACTÉRISTIQUES & AVANTAGES

- Utilisation au fauteuil pour une application simple et directe
- Sans MMA, absence d'irritation des muqueuses
- Dégagement minimal de chaleur et odeur agréable
- Finition finale seulement 5'30'' après le début du mélange

NOTE

En présence de contre-dépouilles, la prothèse peut être retirée. Lorsque le matériau devient caoutchouteux, retirez les excès et repositionnez en bouche pour la prise finale.

CONDITIONNEMENT

GC Reline	
346000	Coffret standard (poudre 80 g, liquide 50 ml, agent de collage 15 ml & accessoires)
Recharge	
346002	80 g de poudre
346191	50 ml de liquide
346099	Agent de collage, 15ml

Classe : IIA

GC Reline Extra Soft



Matériau silicone de rebasage extra-souple

Conditionneur de tissus à base de silicone-A pour résoudre les problèmes de points de pression fréquemment observés chez les patients édentés.

CARACTÉRISTIQUES & AVANTAGES

- Élasticité à long terme, stabilité dimensionnelle
- Bonne fluidité sous pression
- En cartouche pour une application simple et directe
- Sans augmentation de température ni odeur

CONDITIONNEMENT

GC Reline Extra Soft	
000600	Coffret Intro, cartouche de 56 g (48 ml), 6 embouts mélangeurs II taille L (bleu), Primer R 12 g (13 ml), pointe pour ajustage, disque de finition, modifieur A&B 10 g (9 ml) de chaque & accessoires
Recharge	
000601	Cartouche de 56 g (48 ml)
000602	Primer R, liquide 12 g (13 ml)
000603	Modifieur, coffret 1-1, A+B 10 g (9 ml) de chaque, bloc de mélange & éponge
GC Reline Extra Soft Accessoires	
800006	Cartridge Dispenser

Classe : IIA

GC Reline Soft



Matériau silicone de rebasage souple

Silicone-A pour rebasage longue durée de prothèses, notamment en cas d'absence de tissus de soutien.

CARACTÉRISTIQUES & AVANTAGES

- Système distributeur en cartouche permettant une application simple et directe
- Excellent absorbeur de chocs qui reste élastique dans le temps
- Silicone, ni augmentation de température ni odeur
- Bonne fluidité sous pression

CONDITIONNEMENT

GC Reline Soft	
000598	Coffret Intro, cartouche de 62 g (48 ml), 6 embouts mélangeurs II taille L (bleu), Primer R 12 g (13 ml), pointe pour ajustage, disque de finition, modifieur A&B 10 g (9 ml) chacun & accessoires
Recharge	
000599	Cartouche de 62 g (48 ml)
000602	Primer R, liquide 12 g (13 ml)
000603	Modifieur, coffret 1-1, A+B 10 g (9 ml) de chaque, bloc de mélange & éponge
001526	Pointe pour ajustage
GC Reline Extra Soft Accessoires	
800006	Cartridge Dispenser

Classe : IIA

GC Coe-Pak (Automix)



CARACTÉRISTIQUES & AVANTAGES

- En cartouche ou en tube
- Facile à façonner
- Consistance élastique
- Plus agréable pour le patient
- Favorise la cicatrisation
- Sans eugénol, compatible avec les résines
- Ne colle pas aux gants

Classe : IIA

Pansement parodontal

Matériau à deux composants pour panser les plaies, recouvrir les sutures ou stabiliser la perte des dents.

CONDITIONNEMENT

GC Coe-Pak Automix NDS	
135003	2 cartouches de 50 ml & 12 embouts mélangeurs
GC Coe-Pak Automix NDS Accessoires	
800006	Cartridge Dispenser
GC Coe-Pak (90 g de base & 90 g de catalyseur)	
135801	Prise normale
135301	Hard & Fast

LES BONS PRODUITS POUR VOS PROCÉDURES PROTHÉTIQUES ...

La première étape de la plupart des travaux prothétiques consiste en la création d'un modèle de travail de haute qualité. GC est fier d'offrir l'un des plâtres dentaires de type 4 les plus populaires en Europe, le **GC Fujirock EP**. Ce plâtre de type 4 de qualité supérieure est idéal pour toutes sortes de prothèses, avec une grande précision, une dureté et une stabilité exceptionnelle sous pression. La même norme de qualité se retrouve avec le plâtre sans reflets **GC Fujirock EP OptiXscan** compatible avec les systèmes modernes de scannage et, pour les socles à expansion minimale, nous vous offrons le plâtre fluide **GC Fujirock EP OptiFlow**.

La réalisation de la maquette est souvent l'étape suivante et dès lors, **GC Pattern Resin** est le produit de choix. **GC Pattern Resin** est une résine éprouvée pour tous types d'attachements individualisés, fixations, piliers d'implants ou die en résine pour la technique d'électrodéposition ou encore la technique de montage au pinceau.



GC est reconnu pour sa compétence dans la production de revêtements à liant phosphate pour couronnes et bridges. Avec les nouveaux **GC Fujivest Platinum II** et **GC Fujivest Premium**, GC a franchi une nouvelle étape dans ce domaine.

GC Fujivest Platinum II est conçu pour les alliages précieux, semi-précieux et à base de palladium. **GC Fujivest Premium** est le matériau de choix pour la coulée de haute précision avec des alliages non précieux. En outre, nous proposons le célèbre **GC Fujivest Super**, pour les coulées de haute précision d'alliages précieux, semi-précieux et à base de Pd-base, avec une attention particulière aux coulées d'implants compliqués.

GC Fujivest II est disponible pour les coulées précises de couronne et bridge de tous types d'alliages dentaires, y compris les Ni-Cr et Co-Cr et enfin **GC Stellavest**, spécialement développé pour répondre aux exigences quotidiennes de tous les alliages dentaires non précieux.

GC propose également un certain nombre de revêtements destinés à l'approche sans métal. **GC MultiPressVest** est spécifiquement adapté aux techniques de céramiques pressées dans le cadre de nos systèmes Initial IQ et initial PC. **GC Cosmotech VEST** est un matériau réfractaire pour die pour les restaurations tout céramique telles que les facettes, inlays ou onlays. **GC G-Cera ORBIT VEST** offre une expansion contrôlable appropriée au montage direct des matériaux céramiques pour la fabrication d'inlays, onlays, couronnes et facettes, mais aussi pour les couronnes.

Le **système céramique GC Initial** offre de nouvelles perspectives à toutes les indications céramique. Que l'on utilise la céramique **GC Initial MC** aux températures conventionnelles, **GC Initial LF** dans la technique basse fusion ou que l'on ait recours à la céramique **GC Initial Ti** pour le montage sur titane, il est impossible de se tromper ! Les avantages des céramiques GC Initial sont une mise en œuvre simple, des composants bien codifiés à destination précise et des matériaux issus de procédés de fabrication optimisés. Tous concourent à créer une esthétique superbe et reproductible, dans les conditions économiques optimales. Pour un résultat supérieur, GC propose un liant céramique pour les chapes en titane. Pour améliorer la compatibilité avec le plus

grand nombre d'alliages, nous avons un liant utilisé comme couche intermédiaire entre l'alliage et la céramique. Il empêche toute dispersion des oxydes métalliques et neutralise les différences de coefficient d'expansion thermique.

Le **système céramique GC Initial** ouvre de nouveaux horizons et des perspectives nombreuses dans le domaine du tout céramique. Que l'on travaille avec l'oxyde d'aluminium classique ou que l'on adhère à la nouvelle tendance d'emploi du zirconium, **GC Initial** offre dans tous les cas des solutions optimales, fiables et très productives. Avec Initial Zr-FS et Initial AL, nous fixons de nouvelles normes pour le tout céramique du futur.

Afin d'obtenir une qualité constante et la reproductibilité des résultats esthétiques, nous sommes fiers de vous présenter les systèmes Initial métal et le zirconium. Que vous choisissiez l'approche One Body-Layering (monocouche stratifiée) ou One Body-Press (système pressé), vous serez en mesure d'obtenir une qualité uniforme et reproductible en peu de temps et avec un seul matériau. La magie réside dans les pâtes **GC Initial IQ Lustre NF**, des pâtes en 3D qui offrent une vitalité inégalée et une apparence naturelle glacées à toutes vos restaurations.

Le composite photopolymérisable **GC GRADIA** est micro-hybride résistant avec une durabilité inégalée, une opalescence naturelle et une esthétique exceptionnelle. Complétées par des teintes **GC GRADIA gum shades**, vous pouvez créer une gencive naturelle et des dents à l'apparence naturelle.

Pour obtenir une liaison optimale entre les différents matériaux dentaires, nous vous proposons 3 types de primer. **GC Metal Primer II** est l'adhésif de choix pour une adhésion entre le composite et les divers alliages. **GC Composite Primer** reconstitue la couche d'inhibition pour une adhésion composite/composite fiable par une simple application au pinceau. Pour une adhésion en toute sécurité des résines, des composites et acryliques sur des surfaces en céramique, nous vous conseillons d'utiliser le **GC Ceramic Primer**. Ces trois primers peuvent aussi être utilisés pour des réparations en bouche en cas de restaurations fracturées ou pour améliorer l'adhésion des ciments résine.

DENTISTERIE PROTHÉTIQUE POUR LE PROTHÉSISTE DENTAIRE			
		Dentisterie restauratrice	64
Plâtre (modèle)	Plâtres de type 4	GC Fujirock EP	66
		GC Fujirock OptiFlow	67
		GC Fujirock OptiXscan	67
Maquette	Résine	GC Pattern Resin LS	68
	Cire	GC Inlay Wax SOFT, MEDIUM & HARD	68
Prise d'empreinte	Porte-empreinte individuel	GC Ostron	68
Revêtement	Pour alliage	Approche du système	69
		GC Fujivest Platinum II	70
		GC Fujivest Premium	71
		GC Fujivest Super	72
		GC Fujivest II	72
		GC Stellavest	73
		GC GC Vest-G	73
	Accessoires	GC Casting Ring LINER	73
	Pour céramique	MultiPressVest GC	74
		GC Cosmotech VEST	74
		GC G-Cera ORBIT VEST	74
	Couronne & Bridge	Céramique	Intro
GC Initial MC			76
GC Initial MC			77
GC Initial TI & LF			78
Liant céramique		GC Initial TI Bonder	79
		GC Initial INmetalbond	79
		GC Initial Connector Paste	79
Céramique		GC Initial AL & ZR	80
		GC Initial PC & LF	81
		GC Initial Gum & Bleach	82
Maquillants céramique 3D		GC Initial Lustre Pastes NF	83
Céramique One-Body		GC Initial IQ Layering over Metal & Zircon	84
		GC Initial IQ Press over Metal & Zircon	85
Composite		GC GRADIA	86
Composite gum shades		GC GRADIA gum shades	87
Coating		GC Optiglaze	88
Primer métal - composite		GC Metalprimer II	89
Primer composite - céramique		GC Ceramic Primer	89
Primer composite - composite		GC Composite Primer	89
Unité de polymérisation pour composite		GC Labolight LV-III	90
	GC STEPLIGHT SL-I	90	

GC Fujirock® EP

Plâtre dentaire de type 4

Plâtre dentaire le plus populaire en Europe, Fujirock EP, disponible en 4 teintes répond à toutes vos attentes : un modèle de travail esthétique et des travaux prothétiques de qualité élevée. Les qualités supérieures de ce plâtre dentaire de type 4, stable et résistant, le rendent idéal pour tous les travaux prothétiques de haute précision.



CARACTÉRISTIQUES & AVANTAGES

- Propriétés physiques excellentes
- Temps de mélange court (environ 1 minute)
- Temps de travail étendu (plus de 8 minutes)
- Temps de prise court (seulement 12 minutes)
- Retrait du modèle après seulement 30 minutes
- Propriétés thixotropes extrêmement fluides permettant de reproduire les détails avec précision
- Faible expansion (moins de 0,08%)
- Stabilité immédiate pour un ajustage parfait à la prothèse

CONDITIONNEMENT

GC Fujirock EP	
890222	Brun doré, 5 kg
890223	Jaune pastel, 5 kg
890224	Blanc polaire, 5 kg
890225	Beige topaze, 5 kg
890226	Brun doré, 12 kg
890227	Jaune pastel, 12 kg

GC Fujirock® OptiFlow



Plâtre de type 4 très fluide pour socle

Plâtre dentaire très fluide de type 4 pour les socles Fujirock EP et les arcades Fujirock EP OptiXscan. Ces 3 couleurs - Terracotta Red, Sapphire Blue, Peppermint Green - répondent aux exigences de réalisation esthétique et individuelle des maîtres-modèles. Une combinaison optimale est obtenue avec les 3 couleurs du Fujirock EP.

CARACTÉRISTIQUES & AVANTAGES

- Fluide "comme de l'eau" pour des socles sans bulle d'air
- Expansion faible et stable pour une adaptation parfaite avec Fujirock EP & Fujirock EP OptiXscan

COMMENT L'UTILISER

- Avec seulement 20 ml d'eau, vous obtenez une fluidité élevée
- Couleurs - Terracotta Red (rouge terracotta), Peppermint Green (vert peppermint), Sapphire Blue (bleu saphir)

CONDITIONNEMENT

GC Fujirock Optiflow (12 kg)	
900478	Terracotta Red
900480	Peppermint Green
900481	Sapphire Blue

GC Fujirock® OptiXscan



Plâtre scannable de type 4

Une version spéciale développée pour répondre aux technologies croissantes de pointe, d'implants et de CAD/CAM. Grâce à la composition spéciale parfaitement adaptée de sa poudre, Fujirock EP OptiXscan est compatible avec tous les systèmes actuels.

CARACTÉRISTIQUES & AVANTAGES

- Compatible avec tous les systèmes actuels (laser, optique)
- Temps de travail adaptable et temps de prise court pour une procédure rapide
- Ratio de mélange variable sans différence de propriétés physiques
- Faible expansion pour plus de précision
- Surface douce
- Résistance élevée à l'abrasion

COMMENT L'UTILISER

- 20 ml d'eau distillée pour un temps de prise plus court (modèle prêt en seulement 20 minutes)
- 21 ml pour couler plus de modèles
- Couleur - Inca Brown

CONDITIONNEMENT

GC Fujirock OptiXscan	
900482	Inca Brown, 5 kg

GC Pattern Resin LS



Résine pour maquette à faible rétraction

Résine pour maquette reconnue pour la réalisation de tous types d'attachement, de fixation, de pilier d'implant ou de die en résine pour la technique d'électrodéposition.

CARACTÉRISTIQUES & AVANTAGES

- Rétraction minimale et retouche facile pour une adaptation et une reproduction parfaites
- Dureté et résistance élevées
- Grande stabilité même pour des couches minces

- Totalemement calcinable, donnant des surfaces de coulée très propres

COMMENT L'UTILISER

GC Pattern Resin LS est particulièrement adapté à la technique de montage au pinceau.

CONDITIONNEMENT

GC Pattern Resin LS	
335201	Coffret 1-1 (100 g de poudre, 105 ml de liquide, 2 coupelles de mélange, 1 pinceau N°4 & 1 pipette)
335202	Poudre 100 g
335204	Poudre 1 kg
335203	Liquide 105 ml
335205	Liquide 262 ml
001416	Pinceaux N°4, 10 pcs
001212	Coupelle de mélange, 5 pcs

Classe : IIA

GC Inlay Wax SOFT, MEDIUM & HARD



Cire dentaire à inlay

Cire à modeler pour tout type de restauration avec une excellente plasticité et une très faible déformation lors du retrait du modèle.

CARACTÉRISTIQUES & AVANTAGES

- Excellente plasticité
- Très grande capacité de modelage, faible rétraction

- Entièrement calcinable sans résidus
- Coulées lisses

CONDITIONNEMENT

GC Inlay Wax	
SOFT	
001157	60 bâtonnets (Violet)
001159	60 bâtonnets (Gris)
001154	boite de 40 g (Violet)
001156	boite de 40 g (Gris)
MEDIUM	
001086	60 bâtonnets (Gris)
001084	60 bâtonnets (Vert)
001083	boite de 40 g (Gris)
001081	boite de 40 g (Vert)
HARD	
001162	boite de 40 g (Gris)
001160	boite de 40 g (Vert)

GC Ostron



Résine autopolymérisable pour porte-empreinte individuel

Résine acrylique pour la réalisation de porte-empreinte individuel, plaque base et enregistrement d'occlusion.

CARACTÉRISTIQUES & AVANTAGES

- Gain de temps
- Adaptabilité excellente mais sans coller
- Large temps de travail

- Surface lisse brillante et grande stabilité dimensionnelle
- Facile à retoucher

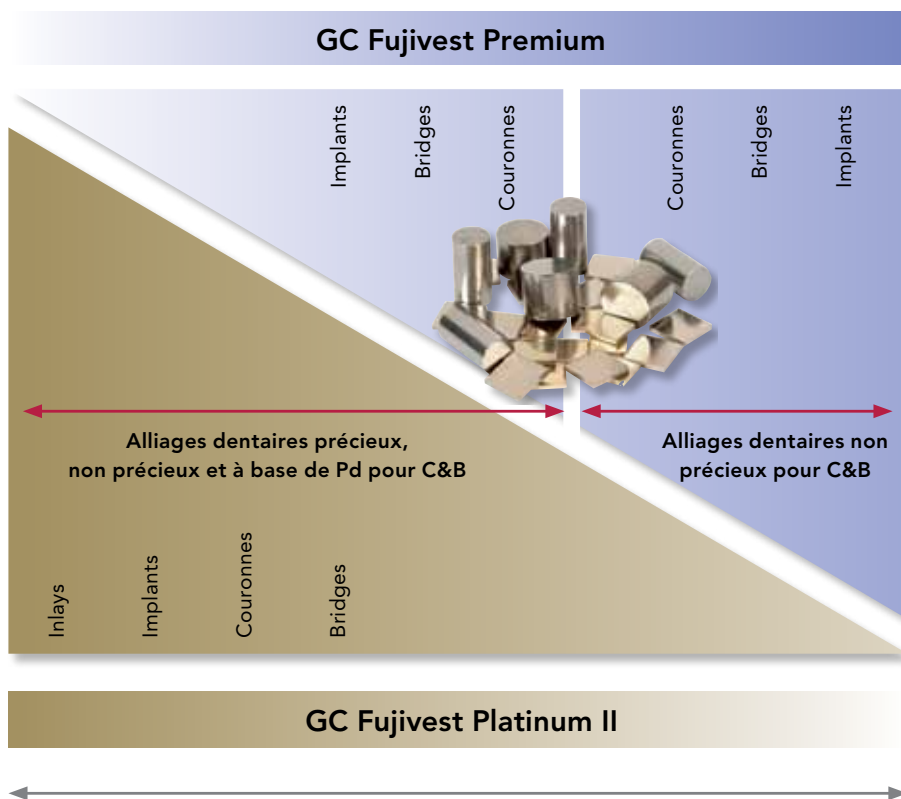
CONDITIONNEMENT

GC Ostron P/L	
000615	1 kg de poudre, bleu transparent
000605	1 kg de poudre, claire (rose transparent)
000354	liquide de 250 ml

Classe : I

GC Fujivest Platinum II & Premium - Approche du système

REVÊTEMENTS POUR COURONNES & BRIDGES



Positionnement individuel et complémentaire de la gamme de revêtements GC Fujivest Platinum II & Premium. Le tableau montre clairement le positionnement de chaque revêtement selon le type d'alliage dentaire et le type de restauration.

Avec ces revêtements, GC confirme une fois encore sa maîtrise dans la production de revêtements à liant phosphate pour couronnes et bridges.

Les GC Fujivest Platinum II et Premium sont adaptés à la demande du marché européen des coulées pour couronnes et bridges.

GC FUJIVEST PLATINUM II

Maîtrise parfaite et grande précision d'ajustage – telles sont les exigences les plus importantes que l'on attend d'un matériau moderne de revêtement de coulée de haute précision. GC a atteint un autre jalon avec le GC Fujivest Platinum II destiné à tous les alliages précieux, semi-précieux et à base de palladium pour couronnes et bridges. Ses caractéristiques impressionnantes incluent des propriétés de mise en œuvre confortables et une expansion parfaitement contrôlée, aussi bien dans la méthode d'enfournement rapide que par paliers progressifs.

GC FUJIVEST PREMIUM

Expansion contrôlée pour une précision supérieure, notamment avec des alliages non précieux. Que l'on utilise la méthode d'enfournement rapide ou conventionnelle, avec ou sans cylindre, le GC Fujivest Premium répond à toutes les attentes d'un revêtement multi-usages. Ce matériau à liant phosphate sans graphite pour couronnes et bridges dispose d'une gamme étendue d'indications et pourtant ses coulées sont constamment précises. GC Fujivest Premium est idéal pour tous les travaux de prothèse et tous les alliages, notamment NiCr et CoCr. Grâce à sa texture de poudre à grain fin, les prothésistes dentaires peuvent choisir entre la méthode d'enfournement rapide ou conventionnelle avec une maîtrise parfaite de l'expansion.

GC Fujivest® Platinum II

Revêtement de précision à liant phosphate sans graphite

Des solutions exactes pour les exigences les plus précises : le nouveau Fujivest Platinum II - revêtement pour alliages précieux et semi-précieux – dispose de caractéristiques de travail confortables et d'une fluidité améliorée simplifiant la mise en revêtement des cas complexes. Avec son expansion parfaitement contrôlée, ce revêtement « top qualité » est devenu encore plus universel. Sa surface extrêmement lisse permet de réaliser à chaque fois des coulées d'une grande précision. Ce revêtement peut aussi bien être utilisé dans la méthode d'enfournement rapide que par paliers progressifs.



CARACTÉRISTIQUES & AVANTAGES

- Spécialement développé pour les coulées de haute précision des alliages précieux, semi précieux et à base de Pd
- Enfournement rapide ou par paliers
- Facilite un ajustage parfait, même pour les suprastructures d'implants et les bridges longue portée
- Facile à contrôler avec sa large plage d'expansion
- Temps de travail plus long, meilleure fluidité
- Très facile à démouler réduisant le risque de dommage des pièces coulées
- Surface lisse, révélant les détails les plus fins

COMMENT L'UTILISER

Revêtement de précision pour coulée, pour les méthodes d'enfournement rapide et pour montées traditionnelles par paliers. Pour alliages précieux, semi-précieux et à base de Pd.

CONDITIONNEMENT

GC Fujivest Platinum II	
900671	6 kg de poudre (100 sachets de 60 g)
900673	6 kg de poudre (40 sachets de 150 g)
900672	6 kg de poudre (67 sachets de 90 g)
900676	liquide de 900 ml

GC Fujivest® Premium

Revêtement de précision à liant phosphate sans graphite

Des solutions exactes pour des besoins flexibles : le GC Fujivest Premium, revêtement pour couronnes et bridges, convient pour tous les types d'alliages dentaires, notamment les alliages non précieux. Que vous utilisiez la technique d'enfournement rapide ou par palier, avec ou sans cylindre, le contrôle de l'expansion du Fujivest Premium produit toujours des coulées d'une grande précision.



CARACTÉRISTIQUES & AVANTAGES

- Offre une grande plage d'expansion allant jusqu'à 3,5% - les suprastructures d'implants avec des alliages non précieux peuvent désormais être réalisées de façon sûre et simple
- Technique sans cylindre à enfournement rapide ou progressif possible
- Ajustement de grande précision avec dilution du liquide pour un contrôle optimal de l'expansion
- Fluidité élevée, consistance souple
- Revêtement robuste mais facile à démouler

COMMENT L'UTILISER

En méthode d'enfournement rapide et progressif (montée traditionnelle par paliers). Convient pour tous les alliages dentaires, avec une attention spéciale pour les alliages non précieux.

CONDITIONNEMENT

GC Fujivest Premium	
890182	6 kg de poudre (100 sachets de 60 g)
890183	6 kg de poudre (40 sachets de 150 g)
890184	6 kg de poudre (67 sachets de 90 g)
890186	900 ml de liquide

GC Fujivest® Super



Revêtement de précision à liant phosphate sans graphite

Revêtement à liant phosphate pour la coulée de haute précision d'alliages précieux, semi-précieux et à base de Pd, notamment les coulées d'implants compliqués. Le GC Fujivest Super s'utilise aussi bien dans la technique d'enfournement rapide que dans la procédure d'enfournement par paliers progressifs.

CARACTÉRISTIQUES & AVANTAGES

- Méthode d'enfournement rapide
- Expansion totale jusqu'à 2,34 % - liquide spécial haute expansion disponible
- Consistance crémeuse avec une fluidité et une mouillabilité élevées pour une reproduction parfaite des détails
- Expansion thermique et de prise contrôlées, permettant un ajustage de grande précision
- Facile à démouler
- Reproduction exacte pour de coulées précises

COMMENT L'UTILISER

Précision élevée pour les alliages précieux et semi-précieux même pour les restaurations longue-portées. Pour les techniques relatives à l'implantologie, demandez notre mode d'emploi spécial.

CONDITIONNEMENT

GC Fujivest Super	
800023	6 kg de poudre (100 sachets de 60 g)
800024	6 kg de poudre (40 sachets de 150 g)
800026	6 kg de poudre (67 sachets de 90 g)
800025	900 ml de liquide
800029	Liquide Haute Expansion, 900 ml

GC Fujivest® II



Revêtement de précision à liant phosphate sans graphite

Un revêtement à liant phosphate pour la coulée de précision de couronnes et de bridges de tous les alliages dentaires, y compris Ni-Cr et Co-Cr.

CARACTÉRISTIQUES & AVANTAGES

- Sans graphite
- Technique avec ou sans cylindre quelle que soit la méthode d'enfournement, rapide ou progressif
- Fluidité et mouillabilité élevées
- Surface lisse
- Expansions thermique et de prise contrôlées
- Liquide spécial Basse Expansion

COMMENT L'UTILISER

S'utilise au choix avec la méthode d'enfournement rapide ou par paliers. Coulées parfaites pour les alliages non précieux.

CONDITIONNEMENT

GC Fujivest II	
800016	6 kg de poudre (100 sachets de 60 g)
800019	6 kg de poudre (67 sachets de 90 g)
800017	6 kg de poudre (40 sachets de 150 g)
900665	10 kg de poudre (4 x 2,5 kg)
800018	900 ml de liquide
800078	Liquide Basse Expansion, 900 ml

GC Stellavest®



Revêtement de précision à liant phosphate sans graphite

Développé pour répondre à toutes les exigences quotidiennes. S'utilise avec les alliages non précieux.

CONDITIONNEMENT

GC Stellavest	
800042	6 kg de poudre (3 sachets de 2 kg)
800167	4,5 kg de poudre (30 sachets de 150 g)
800043	900 ml de liquide

CARACTÉRISTIQUES & AVANTAGES

- Sans graphite
- Méthode à enfournement rapide
- Large expansion (jusqu'à 3%) pour tous les alliages y compris le Co Cr
- Technique avec ou sans cylindre
- Haute précision, surfaces lisses
- Très robuste mais néanmoins démoulage facile
- Économique

COMMENT L'UTILISER

S'utilise au choix avec la méthode d'enfournement rapide ou par paliers, notamment dans la technique sans cylindre en mode d'enfournement rapide.

GC Vest®-G



Revêtement universel à liant phosphate contenant du graphite

Un revêtement universel à liant phosphate contenant du graphite pour couronnes et bridges et pour tous les alliages sauf ceux à base de Pd.

CONDITIONNEMENT

GC Vest-G	
800030	6 kg de poudre (100 sachets de 60 g)
800032	6 kg de poudre (40 sachets de 150 g)
800031	900 ml de liquide

CARACTÉRISTIQUES & AVANTAGES

- Montée par paliers
- Expansion totale jusqu'à 3,26%
- Fluidité élevée pour des coulées en or très lisses
- Destiné spécialement à la coulée télescopique et combinée
- Démoulage facile
- Réduit les travaux de soudure sur les prothèses longue portée

GC Casting Ring Liner



Liner sec pour cylindre de coulée

Liner en fibres de céramique sans amiante permettant une expansion totale de tous les revêtements.

CONDITIONNEMENT

GC Casting Ring Liner	
890029	Rouleau de 20 m

CARACTÉRISTIQUES & AVANTAGES

- Composition spéciale en fibres de céramique sans amiante
- Biodégradable
- Ne brûle pas à haute température
- Épaisseur 1 mm, amortisseur de contraintes
- Bonne adaptation aux cylindres de coulée
- Coulée précise, empêche les fissures

COMMENT L'UTILISER

Spécialement adapté au système de montée en température progressif.

GC MultiPressVest®



Revêtement à liant phosphate sans graphite pour céramique pressée

Revêtement spécialement adapté aux multiples techniques de céramiques pressées proposées dans le cadre des systèmes GC Initial PC et Initial IQ.

CONDITIONNEMENT

GC MultiPressVest	
800242	Pack intro (poudre : 6 sachets de 100 g, liquide 135 ml)
800243	6 kg de poudre (60 sachets de 100 g)
800244	900 ml de liquide

CARACTÉRISTIQUES & AVANTAGES

- Grain fin produisant des pressées lisses et détaillées
- Consistance crémeuse pour une mise en revêtement simple et précise
- Grâce à sa grande stabilité thermique, il convient aussi bien pour la technique

d'enfournement rapide que par paliers progressifs. Il a été spécialement développé pour les techniques de céramique pressée telles que :

- Toutes les techniques de céramique pressée avec Initial PC : couronnes, inlays et facettes

- Céramique pressée sur structure métal avec GC Initial IQ – Press over Metal (pressée sur métal)
- Céramique pressée sur structure en zirconium avec GC Initial IQ – Press over Zircon (pressée sur oxyde de zirconium)

GC Cosmotech VEST



Matériau réfractaire pour die

Matériau réfractaire à liant phosphate pour die, pour restaurations tout céramique telles que facettes, inlays ou onlays.

CONDITIONNEMENT

GC Cosmotech VEST	
001147	990 g de poudre (30 sachets de 33 g)
001150	200 ml de liquide

CARACTÉRISTIQUES & AVANTAGES

- Expansion spécialement adaptée à la céramique
- Ajustage excellent sur toutes les restaurations céramiques
- Surface lisse

- Dureté et résistance marginale excellentes empêchant les fissures
- Grande résistance aux multiples cuissons pour des résultats précis
- Démoulage aisé

GC G-Cera ORBIT VEST



Matériau réfractaire pour die

Matériau réfractaire à liant phosphate pour die, pour le montage direct des matériaux céramiques, pour la réalisation d'inlays, d'onlays, de couronnes et de facettes.

CONDITIONNEMENT

GC G-Cera ORBIT VEST	
800035	Pour couronnes/incrustations vestibulaires : 990 g de poudre (30 sachets de 33 g)
800036	Pour inlays, 990 g de poudre (30 sachets de 33 g)
800037	200 ml de liquide

CARACTÉRISTIQUES & AVANTAGES

- Expansion contrôlable par le mélange de 2 poudres
- Bonne mouillabilité
- Grande stabilité

- Surface lisse, facile à démouler
- Cuissons additionnelles possibles
- Convient pour la plupart des matériaux céramiques avec des résultats précis

GC Initial

Le système céramique le plus complet pour toutes les situations individuelles

Après 10 ans sur le marché, la gamme de céramique GC Initial peut sans doute être considérée comme l'un des systèmes les plus polyvalents, adapté à tous les types d'armatures utilisées dans les laboratoires dentaires modernes. Avec Initial de GC, chaque prothésiste est en mesure de répondre à chaque défi esthétique, quel que soit le type d'armature, la procédure de montage ou l'aspect économique.

GC INITIAL MC

POUR CÉRAMO MÉTALLIQUES.

Céramique pour alliages métalliques contenant de l'argent, une teneur élevée ou réduite en or ou palladium avec un CET idéal. Egalement pour les NPA (alliage non précieux) et les chapes électrodéposées.

Utilisez la technique de stratification (frittage) pour réaliser des inlays, onlays, facettes et die réfractaire.

GC INITIAL AL

POUR ARMATURE EN OXYDE D'ALUMINIUM.

Céramique avec des teintes aux propriétés adaptées à ce genre d'armature et permettant un montage parfait et homogène de la restauration finale.

GC INITIAL IQ

Le concept GC Initial IQ One body permet de se concentrer pleinement sur la fonction et la morphologie. L'esthétique est ajoutée à l'étape finale grâce aux pâtes 3D Lustre Pastes NF.

GC INITIAL LF

POUR LES TECHNIQUES BASSE FUSION.

Céramique synthétique pour les cuissons basse température sur les alliages ayant un CET compatible avec ceux pour GC Initial MC. Utiliser pour corriger les restaurations faites en GC Initial MC ou comme matériau de stratification sur les chapes GC Initial PC.

GC INITIAL TI

POUR MONTAGE SUR TITANE.

Céramique pour la réalisation de restaurations hautement esthétiques et biocompatibles. Pour garantir une adhésion entre la chape titane et la céramique, utilisez le liant GC Initial Titanium Bonder.

GC INITIAL ZR

POUR ARMATURE EN OXYDE DE ZIRCONIUM.

Céramique à utiliser sur des armatures en oxyde de zirconium à la résistance élevée, idéale pour la réalisation délicate de suprastructure telle que les bridges.

GC INITIAL PC

POUR TECHNIQUES PRESSÉES.

Céramique pour pressée si la stratification ou la coloration est préférée. Pour la stratification, utilisez GC Initial LF.

GC Initial MC

L'ultime système céramo-métallique

Le système céramique GC Initial offre de nouvelles perspectives aux indications céramo-métalliques.

La portion de feldspath et les excellentes propriétés optiques à la lumière de cette céramique libèrent un potentiel esthétique élevé, que vous travailliez avec des techniques de stratification classiques pour la facilité et la rapidité ou avec des techniques de stratification pour les plus hautes exigences esthétiques. Le CET est adapté à tous types d'alliages conventionnels, qu'ils contiennent de l'argent, une teneur réduite en or ou à base de palladium. Même les couronnes sur alliages non précieux et galvano peuvent être facilement recouvertes de céramique. Avec Initial MC il est inutile de s'inquiéter de la rétraction durant la cuisson, même avec des alliages à haute teneur en or.



CARACTÉRISTIQUES & AVANTAGES

- Propriétés de rétraction optimisées et excellente aptitude au polissage
- Parfaitement adapté à tous les alliages conventionnels
- Température de cuisson en dessous de 930°C
- Disponible en poudres et pâtes opaques
- Maquillants compatibles pour toutes les techniques de coloration et de stratification
- Composants parfaitement coordonnés, y compris avec des teintés « bleach » blanchiment et « gum » gencive
- Système de correspondance logique entre les matériaux et les teintés
- Manipulation simple et apprentissage rapide
- Résultats esthétiques rapides et économiques

NOTE

Pour plus de détails concernant la composition des boîtes et des recharges, se référer aux brochures spécifiques ou à la liste des produits sur le site : <http://www.gceurope.com>

CONDITIONNEMENT

GC Initial MC	
877001	Coffret Basic avec Pâte Opaque
877045	Coffret Basic avec Poudre Opaque
877002	Coffret Basic Plus avec Pâte Opaque
877046	Coffret Basic Plus avec Poudre Opaque
877003	Coffret Advanced
877048	Entrance Kit (Poudre Opaque)
877062	Coffret Standard avec Pâte Opaque
877047	Coffret Standard avec Poudre Opaque
877004	Coffret Pâte Opaque
877065	Coffret Bleach
877071	Gum Shades avec Pâte Opaque
877070	Gum Shades avec Poudre Opaque
GC Initial Stain	
877016	Coffret Stain INvivo/INsitu MC, LF, PC
877017	Coffret Stain INvivo/INsitu AL, Zr, Ti

GC Initial MC Classic Line



Nouveautés dans la gamme GC Initial MC

La « Classic Line » Initial MC est composée d'un groupe de produits spécialement adapté à la technique de stratification de 3 couches. D'une manière efficace et économique, vous serez en mesure de parfaitement reproduire les teintes Vita. Les nouvelles pâtes Opaques ont été optimisées pour ce système ; elles masquent et adhèrent mieux tout en restant faciles à appliquer.

CARACTÉRISTIQUES & AVANTAGES

- Résultats esthétiques avec la technique classique 3 couches
- Application rapide & facile à appréhender
- Bonne stabilité, rétraction réduite
- Système modulaire : pour évoluer vers une approche individuelle multi-couche
- Se combine avec les Lustre Pastes NF et tout autre composant du système

CONDITIONNEMENT

GC Initial MC Classic Line	
877081	Initial MC Classic Line Work Set 1 contient tous les matériaux nécessaires à la technique 3 couches et dans les teintes Vita les plus classiques : A1, A2, A3, A3.5, B2, B3, C3, D3, BLD-2
877084	Initial MC Classic Line Work Set 2 est le complément du Work Set 1 et permet de reproduire les teintes suivantes : A4, B1, B4, C1, C2, C4, D2, D4, BLD-1,3
877082	Initial MC Classic Line Welcome Set. Ce coffret contient tout ce qui est nécessaire pour créer la teinte Vita A3.
877083	Coffret Initial MC Paste Opaque CL

AMÉLIOREZ VOS COMPÉTENCES AVEC LES APPLICATIONS GC « GUIDES DE STRATIFICATION INITIAL »

Pour vous permettre d'obtenir des résultats optimum avec notre gamme de céramique, nous avons développé pour vous un outil unique qui vous guidera dans une présentation 3D à travers les différentes étapes d'application de l'Initial. Avant de commencer, vous pouvez choisir parmi de nombreux paramètres :

- votre technique de stratification préférée : 2 couches, 3 couches ou 4 couches
- votre système de teinte préférée : Vita classique ou Vita 3D Master
- votre cuisson préférée : une seule étape ou en plusieurs étapes
- votre type d'Opaque préféré : poudre ou pâte
- votre type d'alliage préféré : précieux ou non précieux
-

Ces Guides de stratification GC Initial vous guideront pour appréhender et comprendre facilement le processus de mise en place des différentes couches de la restauration. Dans la phase étape par étape, vous pouvez à tout moment transformer, tourner la restauration pour obtenir une vue parfaite sur la façon de monter les différentes poudres. Les images peuvent être modifiées en vue standard, vue

transparente ou une vue d'ensemble pour une visualisation optimale. En outre, vous trouverez les instructions relatives aux cuissons, le teintier correspondant et de nombreuses autres fonctionnalités qui vous aideront à tirer le maximum de la céramique Initial.

Les Guides de stratification GC Initial sont disponibles - gratuitement - pour iPhone et iPad sur l'Apple App Store.



GC Initial Ti & GC Initial LF

Système céramo-céramique spécialisé

Le système céramique GC Initial offre de nouvelles perspectives aux indications céramo-métalliques.

GC Initial LF a été conçu pour la technique basse fusion alors que GC Initial Ti est toujours indiquée «dans les situations d'exigences élevées en matière de biocompatibilité et d'esthétique supérieures». Entièrement aligné avec les autres céramiques de la gamme, les avantages des céramiques GC Initial sont une mise en œuvre simple, des composants bien codifiés à destination précise et des matériaux issus de procédés de fabrication optimisés - toutes concourent à créer une esthétique superbe et reproductible, dans les conditions économiques optimales.



CARACTÉRISTIQUES & AVANTAGES

- Propriétés de rétraction optimisées et excellente aptitude au polissage
- Parfaitement adapté à tous les alliages conventionnels
- Maquillants compatibles pour toutes les techniques de coloration et de stratification
- Composants parfaitement coordonnés, y compris avec des teintes « bleach »
- Système de correspondance logique entre les matériaux et les teintes
- Manipulation simple et apprentissage rapide
- Résultats esthétiques rapides et économiques

GC Initial LF

- Céramique synthétique avec une température de cuisson de 770° C
- Coefficient d'expansion thermique (CET) de $11.6 \times 10^{-6} \text{ K}^{-1}$ (25° - 500° C) - pour les

alliages céramo-métal avec un CET standardisé, alliage non précieux, alliage à teneur élevée ou réduite en or, mais également pour galvanoplastie ou alliages à base de palladium (avec une teneur en argent <20%).

- Superbe rendu esthétique
- Excellentes propriétés de rétraction

GC Initial TI

- Coefficient d'expansion thermique de $8.6 \times 10^{-6} \text{ K}^{-1}$ (25° - 500° C) adaptées aux matériaux à base de titane
- Liaison optimale aux structures titane
- Température de cuisson de 780° C

CONDITIONNEMENT

GC Initial LF	
877005	Coffret Basic
877006	Coffret Basic Plus
877007	Coffret Advanced
877066	Coffret Bleach
Coffret GC Initial Stain	
877013	Basic Set
877014	Basic Plus Set
877015	Advanced Set
877069	Bleach Set
GC Initial Stain Set	
877016	Coffret Stain INvivo/INsitu MC, LF, PC
877017	Coffret Stain INvivo/INsitu AL, Zr, Ti

NOTE

Pour plus de détails concernant la composition des coffrets et des recharges, se référer aux brochures spécifiques ou à la liste des produits sur le site : <http://www.gceurope.com>

GC Initial Ti Bonder



Liant céramique pour chapes en titane

Le liant Ti Bonder garantit une parfaite adhésion entre la chape titane et la céramique GC Initial Ti.

CONDITIONNEMENT

GC Initial Ti Bonder	
874027	Kit Intro (poudre 4 g, liquide 25 ml)
874025	Poudre 4 g
874026	Liquide 25 ml

CARACTÉRISTIQUES & AVANTAGES

- Facile à appliquer avec des étapes de travail courtes
- Facile à mélanger (poudre et liquide)
- Convient pour tous les métaux titane qu'ils soient purs ou alliages, coulés ou usinés
- Parfaite harmonisation entre le GC Initial Ti Bonder et GC Initial Ti

GC Initial INmetalbond



Couche intermédiaire entre les céramo-métal Initial et les alliages dentaires.

Ce liant est utilisé comme couche intermédiaire entre l'alliage et la céramique. Il empêche toute dispersion des oxydes métalliques et neutralise les différences de coefficients d'expansion thermique.

CONDITIONNEMENT

GC Initial INmetalbond	
877050	Pâte 8 g (2 x 4 g de pâte)

CARACTÉRISTIQUES & AVANTAGES

- Facile à appliquer
- Pâte prête à l'emploi
- Neutralise les différences d'expansion thermique entre la céramo-métal GC Initial et les alliages dentaires
- Améliore et sécurise la liaison chimique entre les différents types d'alliages
- Permet une plus grande compatibilité des CET

GC Initial Connector Paste



Fine pâte céramique pour la technique de stratification

La Connector Paste GC Initial MC/LF est utilisée comme couche intermédiaire sur le die réfractaire pour assurer un ajustage optimal et une parfaite cuisson dans la technique de stratification.

CONDITIONNEMENT

GC Initial MC/LF Connector Paste	
877030	6 g de pâte

CARACTÉRISTIQUES & AVANTAGES

- Pâte prête à l'emploi
- Couleur rouge pour une application optimale sur le die réfractaire avant cuisson
- Parfaite harmonie avec GC Initial MC et GC Initial LF

GC Initial Zr-FS / GC Initial AL

Système tout céramique aux indications multiples

Le système céramique GC Initial ouvre de nouveaux horizons et des perspectives nombreuses dans le domaine du tout céramique. Que l'on travaille avec l'oxyde d'aluminium classique ou que l'on adhère à la nouvelle tendance d'emploi du zirconium, GC Initial offre dans tous les cas des solutions optimales, fiables et économiques. Initial fixe de nouvelles normes pour le tout céramique du futur.



CARACTÉRISTIQUES & AVANTAGES

- Tous les composants ont des CET adaptés avec précision
- Haute mouillabilité des structures d'armature assurant une liaison sûre
- Propriétés de rétraction optimisées et extrême stabilité à la cuisson
- Compatibilité des maquillants pour toutes les techniques de caractérisation
- Dentines primaires à haute fluorescence pour optimiser l'aspect naturel et la création des effets de teintes
- Extrêmement efficace et économique
- Système de correspondance logique entre les matériaux et les teintes
- Manipulation simple et apprentissage rapide
- Résultats esthétiques rapides et économiques

NOTE

Les nouveaux liners Zr-LR Liners, prêts à l'emploi sont conçus pour masquer et s'adapter à la teinte des différentes armatures zircone tout en laissant passer la lumière. Après avoir préparé l'armature de cette façon, une technique de stratification classique permettra d'obtenir une teinte parfaite. Pour plus de détails concernant la composition des boîtes et des recharges, se référer aux brochures spécifiques ou à la liste des produits sur le site <http://www.gceurope.com>

CONDITIONNEMENT

GC Initial AL	
877008	Coffret Basic
877009	Coffret Advanced
877067	Coffret Bleach
GC Initial Zr-FS	
877010	Coffret Basic
877011	Coffret Advanced
877068	Coffret Bleach
877072	Coffret Gum Shades Pâte Opaque
Coffret GC Initial Stain	
877017	Coffret Stain INvivo/INsitu AL, Zr, Ti

GC Initial PC / GC Initial LF

Système de céramique pressée pour de multiples indications

Même lorsqu'il est utilisé avec la technique de céramique pressée, le système de céramiques Initial allie économie et esthétique. Les composants parfaitement harmonisés, répondant à des indications multiples, vous permettent de travailler de manière extrêmement efficace et économique. Initial LF n'est pas seulement un produit unique, il peut aussi être utilisé sans aucune difficulté pour la finition de surface ou, avec la céramique pressée GC Initial PC dans une réalisation combinée tout céramique. Initial est polyvalent, simple, esthétique, économique et fiable.



CARACTÉRISTIQUES & AVANTAGES

- Tous les composants ont des coefficients d'expansion thermique adaptés avec précision
- Haute mouillabilité des structures d'armature assurant une liaison sûre
- Propriétés de rétraction optimisées et extrême stabilité à la cuisson
- GC Initial PC et GC Initial LF offrent un système tout céramique complet
- Compatibilité des maquillants pour toutes les techniques de caractérisation par stratification
- Système de correspondance logique

entre les matériaux et les teintes

- Concepts simples et identiques pour les composants des différents coffrets
- Manipulation simple et apprentissage rapide
- Extrêmement efficace et économique

NOTE

Pour plus de détails concernant la composition des boîtes et des recharges, se référer aux brochures spécifiques ou à la liste des produits sur le site : <http://www.gceurope.com>

CONDITIONNEMENT

GC Initial PC	
877018	Coffret Intro
GC Initial LF	
877005	Coffret Basic
877006	Coffret Basic Plus
877007	Coffret Advanced
877066	Coffret Bleach
GC Initial Coffret Stain	
877016	Coffret Stain INvivo/INsitu MC, LF, PC

GC Initial Gum & Bleach Shades

Le système céramique complet pour chaque situation individuelle

“Pas d'esthétique blanche sans esthétique rouge”. Pour recréer un aspect gingival naturel et esthétique, il existe deux coffrets additionnels Initial MC et Initial Zr gum shades. Ils répondent parfaitement aux exigences d'une reproduction gingivale hautement esthétique. Pour étendre ce système de teintes harmonisées et suivre la tendance des dents très claires, GC propose le coffret Initial Bleach Shades... des teintes uniques qui permettent de s'adapter aux dents les plus claires, quel que soit le système de restauration céramique que vous utilisez.



CARACTÉRISTIQUES & AVANTAGES

GC Initial Gum Shades

- Cinq teintes naturelles gingivales
- Particulièrement adapté aux indications de suprastructure d'implant, couronne & prothèse fixée
- Pour les zones de tissus mous en céramique qui nécessitent une caractérisation individuelle et pour créer une transition naturelle entre la limite de la couronne et la gencive
- Les étapes individuelles peuvent facilement se diviser en différentes cuissons – selon l'indication et les préférences individuelles

GC Initial Bleach Shades

- Complément de la gamme de cinq céramiques Initial
- Une esthétique des plus élevées grâce à sa lumière dynamique proche du naturel
- Des teintes spéciales au-delà de la palette des teintes classiques
- Différents composants qui peuvent s'ajouter ensemble pour augmenter l'esthétique de la restauration

CONDITIONNEMENT

GC Initial Gum shades	
877070	Coffret GC Initial MC, Gum Shade (Poudre Opaque)
877071	Coffret GC Initial MC, Gum Shade (Pâte Opaque)
877072	Coffret GC Initial Zr, Gum Shade
GC Initial Bleach shades	
877065	Coffret GC Initial MC, Bleach
877066	Coffret GC Initial LF, Bleach
877069	Coffret GC Initial Ti, Bleach
877068	Coffret GC Initial Zr, Bleach
877067	Coffret GC Initial AL, Bleach

GC Initial IQ - GC Lustre Pastes NF

Colorants céramique en 3 dimensions

Les GC Initial IQ Lustre Pastes NF sont des maquillants en 3 dimensions conçus pour apporter profondeur et translucidité de la teinte aux systèmes Initial IQ Press et Layering mais également à toutes autres céramiques de la gamme GC Initial. Les Lustres Paste NF (Nouvelle Formule) sont disponibles en pots prêts à l'emploi pour une utilisation universelle qui s'adapte aux divers coefficients d'expansion thermique (CET) des céramiques qu'ils soient « bas » ou « élevés ». Les Lustre Pastes sont composées de fines particules de céramiques applicables en couche épaisse offrant une vitalité inégalée à vos restaurations.



CARACTÉRISTIQUES & AVANTAGES

- Un seul coffret compatible avec toute la gamme GC Initial (CET - entre 6,9 et 13,3)
- Disponibles en pots prêt à l'emploi pour des applications plus pratiques
- Deux liquides (Diluting et Refresh) pour garder une consistance optimale jusqu'à la fin du pot
- Des pâtes améliorées avec des propriétés de thixotropie pour des applications faciles et précises

COMMENT L'UTILISER

En plus de leur application avec les techniques de pressées des concepts Initial IQ, les Lustres Pastes NF peuvent être utilisées comme alternative aux colorants et glaçages conventionnels, corrections de surface (texture, teinte...) pour toutes vos couronnes et bridges en céramique Initial

CONDITIONNEMENT

GC Initial IQ, Lustre Pastes NF	
877078	Coffret GC Initial IQ, GC Lustre Pastes NF (1 x Neutral, 1 x Value, 4 x Body Shades, 8 x Enamel effect shades, Liquide Diluting, Liquide Refresh 1 plateau de mélange, 2 pinceaux, un mode d'emploi illustré)
Recharges	
876401	Neutral, 4 g
876402	Body A, 4 g
876403	Body B, 4 g
876404	Body C, 4 g
876405	Body D, 4 g
876406	Enamel Effect Vanilla, 4 g
876407	Enamel Effect White, 4 g
876408	Enamel Effect Light Grey, 4 g
876409	Enamel Effect Dark Grey, 4 g
876410	Enamel Effect Light Blue, 4 g
876411	Enamel Effect Dark Blue, 4 g
876412	Enamel Effect Incisio, 4 g
876413	Enamel Effect Olive, 4 g
876414	Enamel Effect Value, 4 g
876220	Liquide Diluting, 8 ml
876400	Liquide Refresh, 8 ml
GC Initial IQ Lustre Pastes NF Accessoires, 1pce	
877051	Pinceau 00
877052	Pinceau 2
877053	Plateau de mélange
877054	Couvercle en plastique
877055	Boite aluminium

GC Initial IQ – Layering Concept

Layering-over-Metal et Layering-over-Zircon

Grâce au développement du Concept Initial IQ - One Body - Layering, GC peut maintenant proposer un coffret de céramique pour la reproduction rapide et facile des teintes Vita®. Ce nouveau système permet aux prothésistes de se concentrer sur la morphologie afin de créer lors de l'étape finale, vitalité et aspect naturel en combinaison avec les nouveaux maquillants céramique en 3 Dimensions GC Initial IQ Lustre Paste NF. Le concept GC Initial IQ – One Body est synonyme de qualité uniforme et reproductible en peu de temps et avec moins de matériaux.



CARACTÉRISTIQUES & AVANTAGES

- Layering-over-Metal est compatible avec les alliages standards céramique
- Layering-over-Zircon est compatible avec les technologies à base de Zr
- La réalisation d'une couronne avec une seule poudre permet de porter une attention particulière à sa forme et à sa fonction
- Reproduction rapide des teintes Vita® standards suivi par l'application des GC Lustre Pastes NF selon le principe de la « peinture par numéro »
- Aucun équipement supplémentaire (four/revêtement)
- Excellent module d'introduction à la gamme de céramique par stratification GC Initial

GC Zr Light Reflective Liners

Les nouveaux liners Zr-LR Liners, prêts à l'emploi, sont conçus pour masquer et s'adapter à la teinte des différentes armatures zircone (approche systématique) tout en laissant passer la lumière. Après avoir préparé l'armature de cette façon, une technique de stratification classique permettra d'obtenir une teinte parfaite. Les Zr Light Reflective Liners font partie du concept One Body Layering, mais peuvent également être utilisés avec une céramique zircone classique avec la technique multicouche (par exemple avec Initial Zr FS) afin de fournir les mêmes avantages dans la préparation de l'armature.

CONDITIONNEMENT

GC Initial IQ Layering-over-Metal (L-O-M)	
877077	Coffret One Body, Layering-Over-Metal Contenu : GC Initial IQ, One Body L-O-M (5 x MC/Paste Opaque 3 g (A2, A3, B2, C2, D2), 4 x IQ/ L-O-M Body 50 g (A, B, C, D), modelling liquid (liquide de modelage), plaque de verre, pinceau, manuel technique)
GC Initial IQ Layering-over-Zircon (L-O-Z)	
877079	Coffret One Body, Layering-Over-Zircon Contenu : Initial IQ, One Body, Layering-over-Zircon (7 x Light Reflective Liners 3 g (1-6, BL), Liner Thinner, 5x IQ/ L-O-Z Body 50 g (A, B, C, D, BL), liquide de modelage, pinceau, manuel technique)
877080	Coffret Initial Zr, Light Reflective Liner (7 x Light Reflective Liners 3 g (1-6, BL), Liner Thinner), manuel technique

GC Initial IQ – Press Concept

Press-over-Metal et Press-over-Zircon

Les systèmes Initial IQ, One-Body, Press-over-Metal et Press-over-Zircon sont des systèmes de céramiques pressées à base de feldspath et présentent une esthétique étonnante inégalée. Les lingotins pré-mélangés associés aux pâtes Initial IQ Lustre Pastes NF créent une lumière interne dynamique qui apporte une qualité d'opalescence et une brillance de surface naturelle inégalée. Ce système, compact et facile à utiliser, est adapté à tous les prothésistes dentaires.



CARACTÉRISTIQUES & AVANTAGES

- La pressée sur métal, Press-over-Metal, est compatible avec les alliages céramique standard (gamme CET 13.8 à 14.9).
- La pressée sur oxyde de zirconium, Press-over-Zircon, est compatible avec toutes les céramiques pressées à base de Zr et avec les technologies CAD/CAM.
- S'utilisent pour la pressée de postérieurs et antérieurs sans technique de stratification
- L'esthétique est obtenue par application des Lustre Pastes NF selon le principe de la « peinture par numéro »
- Reproduction rapide des teintes standards Vita®.

CONDITIONNEMENT

GC Initial IQ Press-Over-Metal (P-O-M)	
877074	Coffret One Body, Press-Over-Metal Contenu : Fluo Crystals, IQ/Effect Ingots: A1-M, A2-M, B1-M, B2-M, C1-M, C2-M, D2-M, IQ/Effect Ingots Bleach: AO-M, BO-M, BOO-M, IQ/Poudre de Correction : A1 M, A2-M, B1-M, B2-M, C1-M, C2-M, D2-M, IQ/Poudre de Correction Bleach : AO-M, BO-M, BOO-M, LF/ Modelling liquide, base de cylindre medium, cylindre silicone, pistons de pressée à usage unique pour plots de 2 g
GC Initial IQ Press-Over-Zircon (P-O-Zr)	
877075	Coffret One Body, Press-Over-Zircon Contenu : 4 x Power Frame Modifier (PFM-1, PFM-2, PFM-3, PFM-4), 10 x Effect Press Ingots & (A1, A2, B1, B2, C1, C2, D2 + 3 x Bleach), 10 x poudres de correction (A1, A2, B1, B2, C1, C2, D2 + 3 x Bleach), liquid de modelage, base de cylindre medium (200 g) + cylindre silicone, 10 pistons de pressée pour plots de 2 g

GC GRADIA®

L'harmonie esthétique totale

GC GRADIA représente le concept désormais bien établi d'un composite micro-hybride photopolymérisable résistant avec une durabilité cliniquement prouvée, une opalescence naturelle et une esthétique exceptionnelle. Les teintes blanchiment GC GRADIA Bleach répondent parfaitement à la demande pour de belles restaurations esthétiques.



CARACTÉRISTIQUES & AVANTAGES

- Formulation MFR hybride
- Résistance mécanique élevée
- Excellentes propriétés physiques telles que la douceur de surface et la résistance à l'usure
- Biocompatible et douce pour les dents antagonistes
- Teintes « vivantes » pour une apparence naturelle
- Montage facile, comme la céramique
- Polissage aisé
- Réparation directe en bouche

INDICATIONS

- Couronnes et bridges sur métal
- Couronnes et bridges sans métal
- Facettes
- Inlays/onlays
- Suprastructures d'implants
- Prothèses partielles

COMMENT L'UTILISER

La texture non collante des pâtes du système GRADIA permet une répartition facile et parfaitement contrôlée sur toutes les surfaces dans des applications de précision telles que des couronnes-jaquettes et les bords libres.

Le système de vis des seringues GC GRADIA peut être réutilisé en remplaçant simplement la cartouche, ce qui réduit les pertes, tandis que le couvercle relevable « flip-top » facilite la distribution de la pâte.

NOTE

Pour plus de détails concernant la composition des boîtes et des recharges, se référer aux brochures spécifiques ou à la liste des produits sur le site <http://www.gceurope.com>

CONDITIONNEMENT

GC GRADIA®	
001419	Coffret Master, contenant toutes les pâtes nécessaires pour réaliser 10 teintes Vita : A1, A2, A3, A3.5, B2, B3, B4, C2, C3, D3 (57 seringues au total) & accessoires
001517	Coffret Standard, contenant toutes les pâtes nécessaires pour réaliser 6 teintes Vita : A2, A3, A3.5, B2, B3, C2 (26 seringues au total) & accessoires
Recharges	Les 57 seringues sont toutes disponibles en recharge individuelle

Classe : IIA

GC GRADIA® Bleach Shades	
Recharge	Gamme complète de seringues disponibles en recharge individuelle pour réaliser les teintes A0, B0

GC GRADIA® Intensive Colours	
001529	Coffret Intensive Colour, couleurs intensives (11 teintes)
Recharges	Les 11 couleurs sont disponibles en recharge individuelle

GC Retention Beads II	
000512	Coffret (1 Retention Beads II 15 g + Adhésif Retention Beads 10 ml)

Classe : IIA

GC GRADIA gum shades



Système de teinte pour fausse gencive photopolymérisable

Le système GRADIA Gum shades est conçu pour créer les effets similaires d'une gencive naturelle. Avec ce composite photopolymérisable, le tissu gingival peut être reproduit aussi bien par des techniques de base que multicouches.

CARACTÉRISTIQUES & AVANTAGES

- Possibilités illimitées de reproduction du tissu gingival
- Propriétés mécaniques et physiques excellentes
- Facile à polir et à nettoyer
- Egalement utilisable en combinaison avec les céramiques

INDICATIONS

- Reproduction de la gencive pour suprastructures d'implants, couronnes et bridges et pour la caractérisation de prothèses totales et partielles.

CONDITIONNEMENT

GC GRADIA gum shades

001889	Coffret Intro : 7 teintes (2 gum opaques, 4 gum bodies, 1 gum translucent)
--------	--

Classe : IIA

GC Optiglaze



Vernis protecteur nanochargé photopolymérisable

Vernis qui simplifie les opérations de finition en donnant une surface brillante esthétique aux dents artificielles, aux prothèses amovibles et aux couronnes provisoires. Optiglaze est la solution pour les zones difficiles à polir telles que les sillons postérieurs ou les zones interproximales de restaurations composites indirectes.

CARACTÉRISTIQUES & AVANTAGES

- Technologie unique des nanocharges à dispersion homogène
- Facile à manipuler, gain de temps
- Très fine épaisseur de couche (25-50µm) sans influence sur la teinte de la restauration
- Grande résistance à l'abrasion et à la décoloration
- Durabilité supérieure des collages pour

une brillance à long terme

COMMENT L'UTILISER

- Appliquez sur la surface avec un pinceau et photopolymérisez pendant 3 minutes avec le LaboLight LV-III. Pour une application directe en bouche, GC vous recommande le G-Coat PLUS.

CONDITIONNEMENT

GC Optiglaze

002613	Flacon de 15 ml
--------	-----------------

GC Metal Primer II



Adhésif pour collage d'acryliques dentaires et de composites aux métaux

Adhésion sûre et durable, sans vide entre le composite et les divers alliages.

CONDITIONNEMENT

GC Metal Primer II	
000554	5 ml de liquide & 1 pinceau

Classe : IIA

CARACTÉRISTIQUES & AVANTAGES

- Application simple avec un pinceau pour une manipulation aisée et rapide
- Aucun équipement spécial nécessaire
- Résistant à l'humidité, assure une adhésion fiable
- S'utilise avec tous les alliages dentaires

COMMENT L'UTILISER

Pour les réparations en bouche, une adhésion sûre peut être obtenue en utilisant une digue en caoutchouc.

GC Composite Primer



Adhésif pour collage de composite sur composite

Reconstitue la couche d'inhibition pour une adhésion composite/composite fiable.

CONDITIONNEMENT

GC Composite Primer	
001530	Liquide 3 ml

Classe : IIA

CARACTÉRISTIQUES & AVANTAGES

- Application au moyen d'un simple pinceau
- Manipulation aisée et rapide
- Reconstitution d'une couche d'inhibition
- Collage sûr des composites

COMMENT L'UTILISER

Composite Primer est également appliqué pour une adhésion sûre lors de la caractérisation de dents artificielles et de prothèses acryliques avec le système GRADIA et GRADIA gum shades.

GC Ceramic Primer



Adhésif pour collage de composite sur céramique

S'utilise pour coller en toute sécurité les résines, les composites et les acryliques de laboratoire sur les surfaces céramiques.

CONDITIONNEMENT

GC Ceramic Primer	
001930	Coffret 1-1 : 2 ml de liquide A, 2 ml de liquide B

Classe : IIA

CARACTÉRISTIQUES & AVANTAGES

- S'applique au moyen d'un simple pinceau
- Manipulation aisée et rapide
- Collage sûr

COMMENT L'UTILISER

Ceramic Primer et Composite Primer assurent une adhérence sûre du GRADIA et du GRADIA gum shades aux restaurations céramiques. Au sein du cabinet dentaire, il

est utilisé pour lier solidement les prothèses en céramique à la structure dentaire avec un ciment adhésif à base de résine.

GC Labolight LV-III



Pour une polymérisation finale efficace

CARACTÉRISTIQUES & AVANTAGES

- Excellente capacité de photopolymérisation, polymérisation garantie y compris pour les couches opaques
- Ventilateur intégré pour un contrôle optimal de la température pendant la polymérisation
- Caractéristiques de maniabilité hors pair
- Chambre de polymérisation spacieuse adaptée à toutes les tailles de bridges
- Design compact
- Spécifications : Alimentation 220 V 50/60 Hz

CONDITIONNEMENT

GC Labolight LV-III	
001553	GC LaboLight LV-III, avec accessoires (2 plateaux tournants, 2 supports avec 8 tenons, 3 ampoules fluorescentes)
001193	Ampoule fluorescente de rechange pour GC LaboLight LV-II/LV-III, 1 pièce

GC Steplight SL-I



Pour une pré-polymérisation sûre

CARACTÉRISTIQUES & AVANTAGES

- Spécialement développé pour la prépolymérisation du GC Gradia
- Design ergonomique facile d'emploi
- Temps prédéfini de 10 secondes de prépolymérisation
- Ventilateur de refroidissement intégré
- Spécifications : Alimentation 220/230 V 50 Hz

CONDITIONNEMENT

GC Steplight SL-I	
001537	GC Steplight SL-I
001557	Ampoule halogène de rechange, 1 pièce



UNE NOUVELLE NORME EN MATIÈRE DE FORMATION ET D'ÉDUCATION

GC s'est toujours beaucoup investi pour proposer le meilleur en matière de formation et d'éducation à ses clients. Le GC Europe Campus joue un rôle important dans notre capacité à fournir des programmes d'éducation de qualité destinés à l'ensemble de l'équipe dentaire.

Le désir de promouvoir la communication et la compréhension entre les dentistes et prothésistes est aussi une croyance de longue date et la capacité de promouvoir et de diffuser les connaissances parmi les professionnels des soins dentaires est un principe fondamental de notre entreprise.

Cet engagement envers la recherche et la formation continue a été le fondement de notre Centre de Formation situé à côté de notre siège à Louvain, en Belgique.

Le Centre se compose de 1600m² d'espace utilisable sur 2 étages. Le rez de chaussée regroupe un hall d'entrée ouvert, une salle de réunion et un grand restaurant. Les centres de formation sont situés au premier étage avec une salle multimédia et un laboratoire entièrement équipé pouvant accueillir jusqu'à 12 personnes pour des séances pratiques de formation et manipulation, une salle séparée pour le plâtre et le polissage, et une troisième salle comme salle de chauffe et de coulée. En outre, un cabinet dentaire entièrement équipé avec salle de radiographie panoramique et de stérilisation complète. Notre centre d'apprentissage GC Europe Campus est un centre de formation et d'éducation de classe mondiale où les professionnels dentaires européens et du monde entier peuvent échanger leurs connaissances et leurs expériences.

FORMATION PRATIQUE PAR GC EUROPE

Formations dentaires sur mesure pour dentistes et prothésistes dentaires

Ces cours tiennent compte des préférences d'apprentissage de chaque groupe. Un programme sur mesure proposera à chaque participant, défi et encouragement. Nous pouvons organiser des cours pour des groupes de différentes tailles allant de 8 à 100 participants. La durée du cours peut varier d'une demi-journée à trois jours. Des cours sur mesure peuvent être organisés sur notre site ou ailleurs en Europe.



GC Europe Campus

COMPRENDRE ET UTILISER LES COMPOSITES GC

Comprendre et utiliser les composites GC

Pour créer des restaurations anatomiques fonctionnelles et esthétiques, il n'y a qu'une référence : la dent naturelle. Après analyse de la structure des éléments naturels, des étapes simples sont appliquées pour reproduire la copie parfaite de l'original. Ce cours se compose de différents niveaux de formation dans lequel vous allez vous familiariser avec la technique de stratification GC G-ænial vous permettant d'améliorer vos compétences au plus haut niveau.

Voir la technologie de verre ionomère d'un nouvel œil

L'engagement continu de GC dans la recherche et l'innovation du verre ionomère a conduit au développement de GC EQUIA : un système de restauration unique pour les restaurations postérieures esthétiques et économiques avec une résistance et une durabilité impressionnantes. Inscrivez-vous à ce module de formation si vous voulez en savoir plus sur la nouvelle génération de verre ionomère et pour découvrir les bénéfices qu'elle peut apporter à vous et à vos patients.

Une vision de la gestion carieuse

Intervention minimale ou MI est l'approche moderne «médicale» de la gestion des caries et ses principes sont très simples :

- Identifier et évaluer les facteurs de risque carieux potentiels
- Prévenir l'apparition de caries en éliminant ou en réduisant les facteurs de risque
- Restaurer l'émail déminéralisé et le protéger contre les dommages
- Proposer des périodes de rappel en fonction de la susceptibilité carieuse

Ce module de formation vous propose des informations et des stratégies sur la façon d'utiliser et d'appliquer cette vision dans votre travail quotidien pour en faire une pratique rentable.

Des empreintes parfaites dans toutes les conditions

En bouche, l'environnement peut être imprévisible mais vous pouvez toujours compter sur GC pour vous proposer des solutions pour les reproductions précises et détaillées. Différents matériaux et des techniques combinées à des conseils et astuces seront abordés dans ce module de formation.





COURS DE FORMATION AVANT-GARDISTE POUR LE PROTHÉTISTE DENTAIRE

Créez votre monde avec initial

GC Initial représente un changement de paradigme dans les systèmes céramique car il se compose de sept céramiques avec un concept global, dans un système de teinte et une seule technique de montage que l'indication comprend une base en métal et jusqu'au tout céramique. Les participants pourront mieux comprendre :

- la philosophie du système Initial
- l'essentiel des processus pour les différentes applications de la céramique
- les principes des différentes approches de stratification
- explication relative au système de teintes et aux différentes poudres
- trucs et astuces

Comprendre et utiliser les composites de laboratoire

GRADIA est un système composite micro-céramique photopolymérisable pour couronnes, bridges, inlays et facettes, offrant une teinte proche de celle des dents naturelles. Durant ce cours, nos experts expliquent les procédures étape par étape de montage d'une restauration GRADIA et GRADIA Gum Shades. Le cours comprend des conseils et des astuces et des explications sur les aspects techniques et cliniques des restaurations composites.

Lignes directrices pour l'utilisation optimale des plâtres et revêtements

Les plâtres et revêtements GC sont des produits de haute qualité spécifiquement conçus pour produire des pièces toujours précises et répondre aux exigences de production d'un laboratoire dentaire moderne. Ce cours vous aidera à comprendre notre plâtre GC Fujirock et nos revêtements GC Fujivest plus en détails. Ces informations vous aideront à éviter les erreurs et les problèmes potentiels, en identifiant les techniques optimales et en analysant les différents problèmes encourus en cas de mauvaise utilisation ou non-respect des protocoles.



Index par catégorie

MINIMUM INTERVENTION	
Identification	12
Prévention	14
Restauration	17
Maintien	17

DENTISTERIE RESTAURATIVE	
Restauration directe	20
Reconstitution de moignon	30
Restauration directe	32
Lining	36
Restauration	37

DENTISTERIE PROTHÉTIQUE POUR LE PRATICIEN	
Scellement	42
C&B provisoire	46
Collage - scellement	47
Collage orthodontique	48
Prise d'empreinte	56
C&B provisoire	59
Vérification & Enregistrement	61
Rebasage & Conditionneur	62

DENTISTERIE PROTHÉTIQUE POUR LE PROTHÉSISTE DENTAIRE	
Modèle d'empreinte	66
Maquette	68
Prise d'empreinte	71
Mise en revêtement	68
Couronne & Bridge	75

Index par produits

A	GC Aroma Fine PLUS	55	GC Fuji PLUS (EWT)	45	GC Initial INmetalbond	79
	GC Approche du système	69	GC Fujirock EP	66	GC Initial IQ Layering over Metal & Zircon	84
B	GC Bite Compound	58	GC Fujirock OptiFlow	67	GC Initial IQ Press over Metal & Zircon	85
	Cas cliniques Equia	32	GC Fujirock OptiXscan	67	GC Initial Lustre Pastes	82
	GC Casting Ring LINER	73	GC Fuji TEMP LT	46	GC Initial MC	76
	GC Caviton	37	GC Fuji II LC (Improved)	35	GC Initial PC & LF	81
	GC Cavity Conditioner	37	GC Fuji VIII GP	36	GC Initial TI Bonder	79
C	GC Ceramic Primer	88	GC Fuji IX GP Extra	34	GC Initial TI & LF	78
	GC Closed-bite Trays	57	GC Fuji IX GP - Fast	35	GC Inlay Wax SOFT, MEDIUM & HARD	68
	GC Coe-Pak (automix)	63	GC Fuji ORTHO LC PP Automix	48	GC Impression Techniques	53
	GC Composite Primer	88	GC Fuji TRIAGE	16	GC ISO Functional Sticks	58
	GC Cosmotech VEST	74	GC Fujinvest Platinum II	70	K GC Kalore	25
	GC Dentin Conditioner	37	GC Fujinvest Premium	71	L GC Labolight LV-III	89
D	GC Dentulous Trays	56	GC Fujinvest Super	72	GC Metalprimer II	88
	GC DiaPolisher Paste	38	GC Fujinvest II	72	M GC MI Paste Plus	15
	GC Dry Mouth Gel	16	GC G-æniel Anterior	22	GC MultiPressVest	74
	GC Edentulous Trays	56	GC G-æniel Bond	28	N GC New Metal Strips	39
	GC Epitex	39	GG G-æniel Etape par étape	29	GC Optiglaze	87
	GC EQUIA	32	GC G-æniel Flo	27	O GC Ostron	68
	everX Posterior	20	GC G-æniel Posterior	23	P GC Pattern Resin LS	68
E	GC Exajet	55	GC G-Bond	29	GC Pliers	46
	GC Exafast NDS	54	GC G-CEM Capsule	43	GC Reline	62
	GC EXA'lence	52	GC G-CEM LinkAce	42	GC Reline Extra Soft	63
	GC EXABITE II NDS	61	GC G-Cera ORBIT VEST	74	R GC Reline Soft	63
	GC Examix/flex	54	GC G-Coat PLUS	38	GC Revotek LC	60
	GC Fiber Post	31	GC Guide de restauration	23	GC Saliva-Check Buffer	13
	GC Fit Checker Advanced	61	GC GRADIA	86	S GC Saliva-Check Mutans	13
	GC Fit Checker Advanced Blue	61	GC Gradia Core & Post	30	GC Stellavest	72
	GC Freegenol	46	GC Gradia Direct	26	GC STEPLIGHT SL-I	89
	GC Fuji I	45	GC Gradia Direct Flo	27	GC Tissue Conditioner	62
	GC FujiCEM 2	44	GC Gradia Direct LoFlo	27	T GC Tooth Mousse	14
F	GC Fuji LINING LC Paste Pak	36	GC GRADIA gum shades	87	GC Trecclean	58
	GC Fuji LINING LC	36	GC G-æniel Universal Flo	24	GC Tri Plaque ID Gel	12
	GC Fuji ORTHO	49	GC Impression Separation Wafer	57	GC Unifast III	58
	GC Fuji ORTHO BAND LC PP	50	GC Initial AL & Zr-FS	80	U GC Unifast LC	60
	GC Fuji ORTHO BAND Paste Pak	51	I GC Initial Connector Paste	79	GC Unifast TRAD	58
	GC Fuji ORTHO Gel Conditioner	51	GC Initial Gum & Bleach	82	V GC Vest-G	72
	GC Fuji ORTHO LC	49	GC Guide d'application	47		

Les teintes de dent mentionnées dans ce catalogue sont des teintes Vita® ou GC. Vita® est une marque déposée de Vita® - Zahnfabrik Bad Säckingen, Allemagne. RECALDENT est une marque déposée utilisée sous licence.

MENTIONS OBLIGATOIRES :

La majorité des produits de ce catalogue sont des dispositifs médicaux pour soins dentaires réservés aux professionnels de santé, non remboursés par la sécurité sociale. Lire attentivement les instructions figurant dans la notice ou sur l'étiquetage avant toute utilisation. Organisme certificateur : n°0086 - Distribués par GC France. Les articles relatifs à certains de nos produits cités en référence sont publiés sur notre site internet.

Certaines données peuvent être obtenues sur demande.




GC EUROPE



PRINTED BY ARTOOS
 ISO 14001
 100% GREEN POWER
 CLIMATE NEUTRAL COMPANY
 SUSTAINABLE DEVELOPMENT

PRINTED CLIMATE NEUTRALLY
certificate number: 5520-1301-1015
www.artoos.be

 **MIX**
Paper from
responsible sources
FSC® C007370