

LOOKOUT.it

# MANFREDI

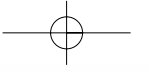


**stérilisation professionnels**  
 esterilización profesional



# MANNER

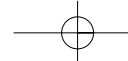
since 1934



**Fiabilité** et simplicité dans la stérilisation professionnelle

**Fiabilidad** y simplicidad en la esterilización profesional





# Kalostery B

lt 18-23

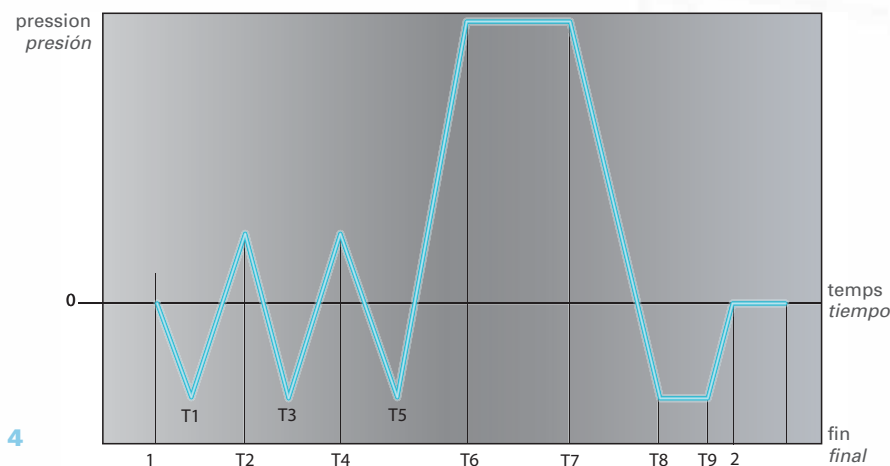


## Vide fractionné

Par pompe à vide à double étage et à haut rendement

## Vacío fraccionado

Con bomba de vacío de dos fases de elevado rendimiento

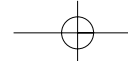


**BOWIE & DICK  
HELIX TEST  
VACUUM TEST**

**Graphique du cycle complet Kalostery B  
Gráfico del ciclo completo Kalostery B**



CA  
CA  
FER  
équi  
et un  
CIE  
equi  
ticia  
VA  
exte  
et la  
VA  
exte  
dis  
SÉC  
SEC  
DO  
DO  
REM  
CA  
IMP  
insta  
tion.  
IMP  
insta  
lizac  
AFF  
aide  
tinu  
mise  
DYS  
per  
com  
tido  
RAC  
poss  
CO  
pos  
CHA  
de f  
CÁ  
de g  
RAC  
CO



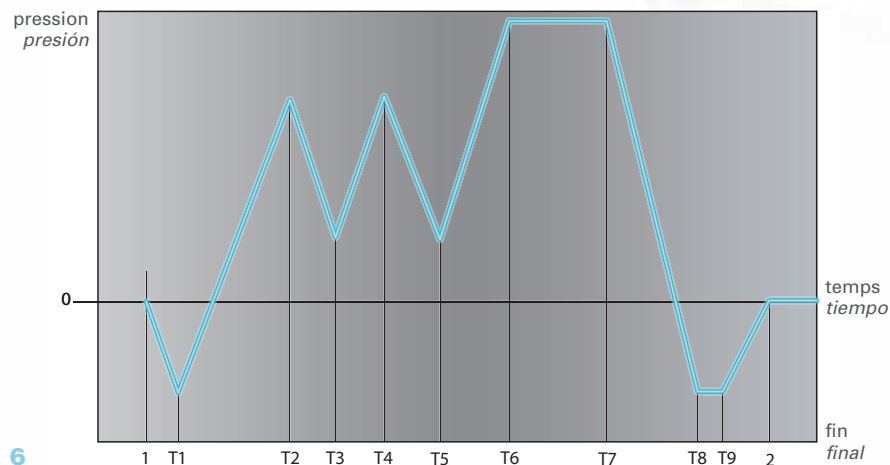
# Kalostery S

It 18-23



**Pré et Post vide**  
Par pompe à vide à double étage

**Pre y Post vacío**  
Con bomba de vacío de dos fases



**BOWIE & DICK  
VACUUM TEST**

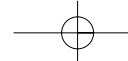
**Graphique du cycle complet Kalostery S**  
**Gráfico del ciclo completo Kalostery S**

CA  
CA  
FER  
équi  
et un  
CIE  
equi  
ticia  
VAN  
exte  
et la  
VAN  
exte  
dis  
SÉC  
SEC  
DO  
DO  
REM  
CA  
IMP  
insta  
tion.  
IMP  
insta  
lizac  
AFF  
aide  
tinu  
mise  
DYS  
per  
com  
tido  
RAC  
poss  
CO  
pos  
CHA  
de f  
CÁ  
de g  
RAC  
CO



**Fiabilité** et simplicité dans la stérilisation professionnelle

***Fiabilidad*** y simplicidad en la esterilización profesional



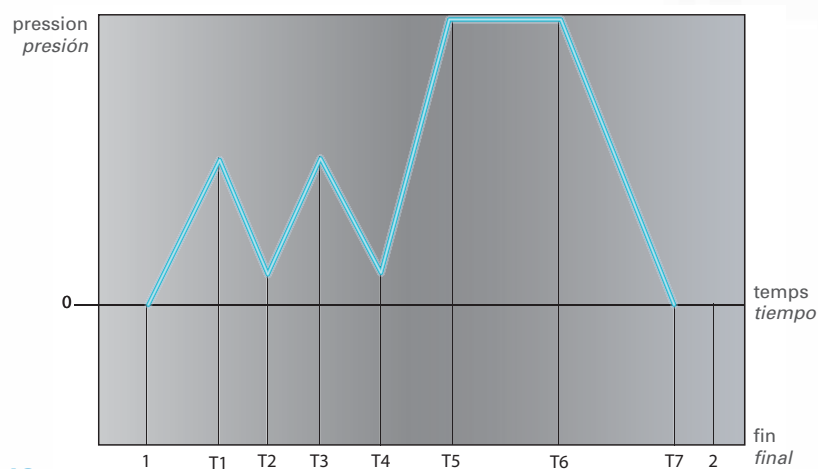
# Kalostery N

lt 18-23



**Vide thermodynamique**  
Contrôlé par électronique

**Vacío termodinámico**  
Controlado electrónicamente



**ENTIÈREMENT AUTOMATIQUE**  
gérée par microprocesseur

**COMPLETAMENTE AUTOMÁTICA**  
gestionada por microprocesador

**Graphique du cycle complet Kalostery N**  
**Gráfico del ciclo completo Kalostery N**





# menu des programmes

## menú de los programas

### Kalostery B

It 18-23

Matériel et instruments <i>Material e Instrumentos</i>	Programme <i>Programa</i>	Phases de vide <i>Fases de vacío</i>	Temps total * <i>Tiempo total *</i>
Creux délicats et inoxydables (sous sachet) <i>Huecos delicados e inoxidables (empaquetados)</i>	121° creux sous sachet <i>huecos empaquetados</i>	4	28 minutes <i>minutos</i>
Creux inoxydables (sous sachet) <i>Huecos inoxidables (empaquetados)</i>	134° creux sous sachet <i>huecos empaquetados</i>	4	15 minutes <i>minutos</i>
Solides en caoutchouc et solides délicats (sous sachet) <i>Sólidos de goma y sólidos delicados (empaquetados)</i>	121° solides sous sachet <i>sólidos empaquetados</i>	2	28 minutes <i>minutos</i>
Solides inoxydables (sous sachet) <i>Sólidos inoxidables (empaquetados)</i>	134° solides sous sachet <i>sólidos empaquetados</i>	2	15 minutes <i>minutos</i>
Solides et creux inoxydables (sous sachet) <i>Sólidos y huecos inoxidables (empaquetados)</i>	134° prions <i>prion</i>	4	30 minutes <i>minutos</i>
Délicats, creux et petites charges poreuses (sous sachet) <i>Delicados, huecos y pequeños cargamentos porosos (empaquetados)</i>	121° poreux <i>porosos</i>	4	33 minutes <i>minutos</i>
Solides inoxydables, creux et petites charges poreuses (sous sachet) <i>Sólidos inoxidables, huecos y pequeños cargamentos porosos (empaquetados)</i>	134° poreux <i>porosos</i>	4	20 minutes <i>minutos</i>
Solides en caoutchouc et délicats (non sous sachet) <i>Sólidos de goma y delicados (no empaquetados)</i>	121° rapide <i>rápido</i>	2	22 minutes <i>minutos</i>
Solides inoxydables (non sous sachet) <i>Sólidos inoxidables (no empaquetados)</i>	134° rapide <i>rápido</i>	2	9 minutes <i>minutos</i>
Creux en caoutchouc et inoxydables (non sous sachet) <i>Huecos de goma e inoxidables (no empaquetados)</i>	134° creux ouverts <i>huecos abiertos</i>	4	9 minutes <i>minutos</i>
Cycle de test du Bowie & Dick <i>Ciclo test para Bowie &amp; Dick</i>	134° Bowie & Dick <i>Bowie &amp; Dick</i>	4	7,5 minutes <i>minutos</i>
Cycle de test du vide <i>Ciclo test para vacío</i>	<40° test du vide <i>test para vacío</i>	1	15 minutes <i>minutos</i>

\*À l'exclusion du préchauffage pouvant varier de 20 à 25 minutes. Pour le Kalostery B 23, la durée totale doit être augmentée de 15 minutes.  
*Está excluido el precalentamiento que puede variar de 20 a 25 minutos. Para Kalostery B 23, el tiempo total se aumenta de 15 minutos.*

NORME EN-13060



## menu des programmes

### Programs menu

## Kalostery N

lt 18-23

Matériel et instruments <i>Material e Instrumentos</i>	Programme <i>Programa</i>	Temps total * <i>Tiempo total *</i>
Solides en caoutchouc et solides délicats <i>Sólidos de goma y sólidos delicados</i>	121° séchage long <i>secado prolongado</i>	33 minutes <i>minutos</i>
Solides en caoutchouc et solides métalliques <i>Sólidos de goma y sólidos metálicos</i>	121° séchage court <i>secado corto</i>	27 minutes <i>minutos</i>
Solides inoxydables <i>Sólidos inoxidable</i>	134° séchage long <i>secado prolongado</i>	26 minutes <i>minutos</i>
Solides inoxydables <i>Sólidos inoxidable</i>	134° séchage court <i>secado corto</i>	21 minutes <i>minutos</i>

\*À l'exclusion du préchauffage pouvant varier de 20 à 25 minutes. Pour le Kalostery N 23, la durée totale doit être augmentée de 15 minutes.  
*Está excluido el precalentamiento que puede variar de 20 a 25 minutos. Para Kalostery B 23, el tiempo total se aumenta de 15 minutos.*

## Plateaux fournis

### Bandejas en dotación

	Quantité <i>Cantidad</i>	Dimensions en mm <i>Dimensiones en mm</i>
Autoclaves de 18 litres <i>Autoclaves de 18 litros</i>	4	185 x 285 x 17
Autoclaves de 26 litres <i>Autoclaves de 23 litros</i>	4	185 x 440 x 17

# accessoires et options

## accesorios - opcionales



### TESTS DE L'AUTOCLAVE

large gamme de tests de l'autoclave. Helix test pour le contrôle de la stérilisation des corps creux. Bowie & Dick Test pour le contrôle de la stérilisation des corps poreux. Indicateurs chimiques pour le contrôle de chaque cycle de stérilisation. Spore pour le contrôle biologique de la stérilisation.

### TEST PARA AUTOCLAVE

amplia gama de test para autoclave. Helix test para el control de la esterilización en los cuerpos de los huecos. Bowie & Dick Test para el control de la esterilización en los cuerpos porosos. Indicadores químicos para el control de cada ciclo de esterilización. Esporas para el control biológico de la esterilización



### SCELLEUSE TERMOSEAL

au design ergonomique. Temps de soudu-re réduits. Porte-rouleau escamotable. Scellage étiré de 12 mm. Dimensions L480 x H198 x P85 mm. Tension 230 V - 50/60 Hz. Puissance 100W. Poids 9 kg

### SELLADORA TERMOSEAL

con diseño ergonómico y rápidos tiempos de soldadura. Portarrollos a desaparición. Sellado estirado de 12 mm. Dimensiones L480 x H198 X P85 mm Tensión 230V - 50/60 Hz Potencia 100W - Peso 9 Kg.



### AQUAMED

déminéralisateur avec contrôle visuel de la conductibilité et pistolet de prélèvement optionnel  
*desmineralizador con control visivo de la conductividad, con pistola de recolección opcional*



### OSMO 2

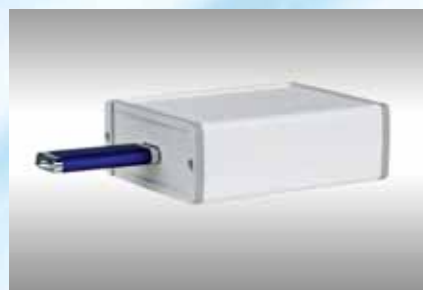
système osmotique à haute capacité dépurative. Optimal pour une utilisation sur autoclave avec barillet optionnel de 16 litres

*sistema osmótico de alta capacidad depurativa. Óptimo para el empleo en autoclave con barril opcional de 16 L*



### PERFECT WATER

distillateur électrique  
*destilador eléctrico*



### STS-DATALOGGER USB

dispositif d'acquisition de données avec sauvegarde directe sur clé USB, incluant le logiciel d'évaluation des données (développé sous Windows)

*dispositivo de adquisición de datos con guardado directo en llave USB, incluye el software para la evaluación de los datos (desarrollado para s.o. Windows)*

1009K20FR/SP

**Manfredi S.r.l.**

San Secondo di Pinerolo (TO) - Italy

ph +39 0121 501561 - fax +39 0121 500456

[www.manfredi-saed.com](http://www.manfredi-saed.com)