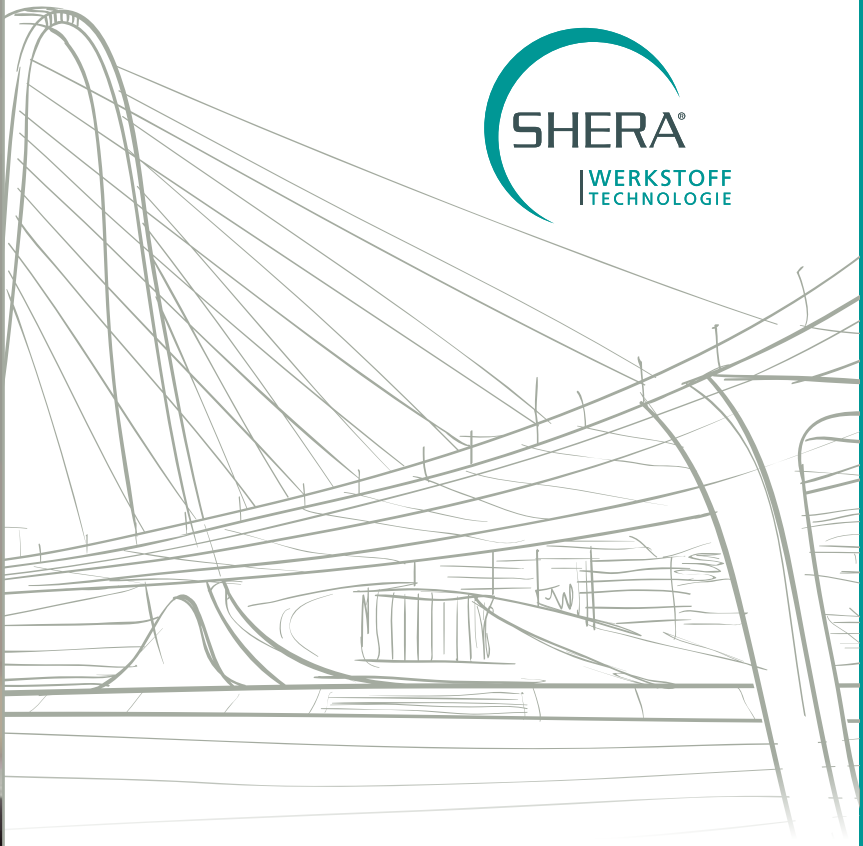




**Dental Programm**  
**2012 / 2013**





## Die Brücke

Traditionelles Handwerk und moderne Technologien - wir von SHERA schlagen die Brücke zwischen beiden Bereichen, vom klassischen Modell bis hin zur modernen CAD/CAM-Technik. Die SHERA ist offen für neue Technologien und gleichzeitig verbunden mit dem traditionellen Zahntechnik-Handwerk. Sie, unsere Kunden, können an jeder Stelle der Entwicklung auf SHERA vertrauen. Unsere Brücke steht auf dem soliden Fundament jahrzehntelanger Erfahrung in der Dentaltechnik. Die Pfeiler der SHERA sind die kompetenten und engagierten Mitarbeiter, die jederzeit gern für Sie da sind.

Ihr

Jens Grill

Geschäftsführer

## Wir nehmen das persönlich

Uns ist der direkte persönliche Kontakt zu unseren Kunden sehr wichtig. Deshalb gibt es ein bundesweites Netz von SHERA-Vertriebsrepräsentanten, die Ihnen mit Rat und Tat zur Seite stehen. Sie sind vor Ort, hören Ihnen zu und stellen nach Ihrem Bedarf unser Know-how zur Verfügung. Profitieren Sie vom tiefen dentaltechnischen Wissen und dem reichen Erfahrungsschatz unserer Medizinprodukteberater.



Kirsten Schwalm  
Vertriebsrepräsentantin



Kurt Hentrup  
Verkaufsleiter

## Webshop

Alle Produkte können Sie auch online bestellen unter [www.shera.de](http://www.shera.de). Ihr Vorteil: Auf alle im SHERA-SHOP bestellten Artikel erhalten Sie zusätzlich 2 % Rabatt.



## Hausgemacht ist besser

Wir produzieren selbst, da weiß man, was man hat. Zum Beispiel fertigen wir täglich 12 Tonnen Gips auf unseren Produktionsanlagen in Lemförde. Dabei prüfen wir die Eingangswaren und das Produkt nach Fertigstellung. Und erst wenn die kritischen Kollegen aus der Qualitätssicherung und unserem zahntechnischen Prüflabor höchstzufrieden sind, dürfen die Kollegen in der Produktion abpacken - so können wir sicher sein, Ihnen beste Qualität zu liefern, ohne uns auf Andere verlassen zu müssen. Ein gutes Gefühl!



## Brückenbauer

Solche Menschen gibt es bei der SHERA. Unser Team im zahntechnischen SHERA-Labor steht Ihnen telefonisch und nach Absprache auch vor Ort zur Verfügung: für knifflige technische Fragen, Schulungen oder für gute Tipps und Tricks in der Dentaltechnik. Die Kollegen sind die Brücke in Person, sie verbinden zahntechnisches Know-how mit perfekter Werkstoff-Kenntnis, sie sind die Brücke zwischen Theorie und Praxis.



**Martin Becker**  
ZTM / Leiter Anwendungstechnik  
Referent SHERA-digital



**Guido Sieker**  
Dipl.-Ing. Dentaltechnologie (FH)  
Referent SHERA-digital



**Ralf Oppacher**  
ZTM / Laborinhaber in Minden  
Externer Referent SHERA-digital

## SHERA App



Mit der SHERA App sind sie immer auf dem neuesten Stand: Infos, aktuelle technische Dokumente und der Online-Zugang zum SHERA-SHOP. Jetzt herunterladen im Apple iTunes Store.

## SHERA Movie

Lust auf bewegte Bilder?  
Unter [www.shera.de](http://www.shera.de) und  
[www.youtube.com](http://www.youtube.com) finden Sie  
Anwendertipps anschaulich  
präsentiert. Ganz einfach zum  
Nachmachen.



# SHERA: Wir schlagen eine Brücke

zwischen traditionellem  
Handwerk und moderner  
Technologie

## Vorbereitung

SERAHARD-ROCK Edition  
Gipse  
Klebstoffe  
Isoliermittel  
Pins  
Silikone

## Gusstechnik

Wachse  
Einbettmassen  
Einbetthilfsmittel  
Dubliermassen  
Legierungen  
Lötmittel

## Ausarbeitung

Strahlmittel  
Okklusionspray  
Trennscheiben  
Polierer  
Poliermittel  
Bürsten



## Kunststoffe

Heiß- und  
Kaltpolymerisate  
Isoliermittel  
Löffelmaterial

## Verschiedenes

Reinigungsmittel  
Desinfektionsmittel  
Hautpflege  
Pinsel

## SHERA-digital

Fräsgeräte  
Fräsrohlinge  
Fräser & Hilfsmittel  
weitere Geräte

## Eine brennende Frage oder ein Fachgespräch? So erreichen Sie uns:



Espohlstraße 53 · 49448 Lemförde  
Deutschland



Free-Fax: 08 00 - 7 43 72 46 24  
(kostenfrei, nur in Deutschland)  
Fax: +49 (0) 54 43 - 99 33 - 100



Tel.: +49 (0) 54 43 - 99 33 - 0



[www.shera.de](http://www.shera.de)  
[info@shera.de](mailto:info@shera.de)



### Frei Haus schnell geliefert

Bis 14 Uhr bestellt, am selben Tag verschickt: In aller Regel erreicht Sie Ihre Ware bereits am folgenden Tag. Ab einem Auftragswert von € 125,00 liefern wir innerhalb Deutschland frei Haus.



### SHERA für den Klimaschutz

Wir versenden Ihre Pakete CO<sub>2</sub>-neutral. Das bedeutet: Für den Ausstoß an Kohlendioxid durch den Paketversand investieren wir zum Ausgleich in anerkannte Klimaschutzprojekte.



### Zusätzlich 5% Skonto

Nutzen Sie die Vorteile des SHERA-Bankeinzugs, sparen Sie Zeit und bares Geld. Sie erhalten auf jede Rechnung 5 % Skonto und müssen sich nicht mehr um Zahlungstermine und Überweisungen kümmern. Vordrucke gibt es im SHERA-Dentalkatalog oder als Download unter [www.shera.de](http://www.shera.de).



### Persönliches Bestellfax

Fordern Sie die Liste der von Ihnen im letzten Jahr bestellten Artikel an. Tragen Sie bei der nächsten Bestellung einfach die gewünschten Mengen in die Bestellliste ein und ab das Fax: Sie sparen viel Zeit und behalten die Übersicht mit Ihrem persönlichen Bestellfax!





**8**

Hard-Rock Edition



**9**

Gipse



**22**

Klebstoffe



**24**

Isoliermittel



**26**

Pins



**28**

Silikone



# Vorbereitung

# SHERAHARD-ROCK Edition



## T-SHIRT SHERAHARD-ROCK

- aus 100 % Baumwolle, schwarz
- lockerer Schnitt
- Größen M bis XL
- lange Formstabilität und hohe Farbtreue

Art. Nr.	Einheit
----------	---------

994104 (Größe M)	1 Stück
994105 (Größe L)	
994106 (Größe XL)	



## SHOPPER SHERAHARD-ROCK

- Einkaufskorb aus Polyester
- mit Alurahmen und Reißverschluss-Vortasche
- Maße ca. B 45 x H 25/45 x T 25 cm
- faltbar

Art. Nr.	Einheit
----------	---------

994601	1 Stück
--------	---------



## CAP SHERAHARD-ROCK

- 100 % schwere gebürstete Baumwolle, schwarz
- mit Stirnteilverstärkung und hochwertiger Metallschnalle

Art. Nr.	Einheit
----------	---------

994201	1 Stück
--------	---------



## BECHER SHERAHARD-ROCK

- Glas, satiniert, schwarz
- hochwertige Qualität
- spülmaschinenbeständig

Art. Nr.	Einheit
----------	---------

994501	1 Stück
--------	---------



# Gipse

Alle SHERA-GIPSE eignen sich zum Ausgießen von Alginat-, Silikon-, Polyether- sowie Hydrokolloidabdrücken und bieten Ihnen exzellente technische Vorteile:

- sehr feinkörnig,
- besonders fließfähig,
- hohe Thixotropie,
- stabile Kanten auch an den Präparationsgrenzen,
- leichtes Bearbeiten: sägen, schleifen, fräsen ohne zu splintern,
- genaue Reproduktion von Details,
- glatte, dichte Oberflächen,
- gleichbleibende technische Daten.

Unsere Produktpalette umfasst dabei perfekte Gipse für jede Anwendung - vom Arbeitsmodell bis hin zum Schaummodell, für CAD/CAM bis hin zu Gegenbissmodellen. Wählen Sie unter vielen verschiedenen Farben Ihren Favoriten aus.



# SHERAHARD-ROCK



## SHERAHARD-ROCK

### Top-Superhartgips

- für die Implantattechnik, Säge- und Meistermodelle
- scanbar mit diversen Systemen
- sehr fließfähig bei hoher Thixotropie
- ideal für Kunststoffsockelsysteme

Art. Nr.	Einheit	Technische Daten	
101025-18 (goldbraun)	18 kg	Mischungsverhältnis (P : d W)*	100 : 20
101025-20 (goldgelb)	(4 x 4,5 kg)	Härte nach 2 h (MPa; N/mm <sup>2</sup> )	300
101025-84 (pastellgelb)		Härte nach 24 h (MPa; N/mm <sup>2</sup> )	320
101025-85 (pastellgrün)		Druckfestigkeit nach 1 h (MPa; N/mm <sup>2</sup> )	70
101023-18 (goldbraun)	4,5 kg Beutel	Druckfestigkeit nach 1 h (psi)	10.150
101023-20 (goldgelb)		Abbindeexpansion nach 2 h (%)	< 0,10
101023-84 (pastellgelb)		Verarbeitungszeit (min)	5,0 - 6,0
101023-85 (pastellgrün)		Entformungszeit (min)	ca. 30

\*Mischungsverhältnis = Pulver : destilliertes Wasser

# Gipse der Klasse IV

## Modell- und Zahnkranzgipse



### SHERAMAXIMUM 2000

Superhartgips für besonders hohe Ansprüche

- für die Implantattechnik, Säge-, Meister- und Kontrollmodelle
- außergewöhnlich fließfähig bei guter Thixotropie
- extrem hart, trotzdem äußerst leicht zu bearbeiten

Art. Nr.	Einheit
101015-18 (goldbraun)	18 kg (4 x 4,5 kg)
101015-22 (grau)	
101015-46 (maissgelb)	
101015-70 (weiß)	
101015-84 (pastellgelb)	
101013-18 (goldbraun)	4,5 kg Beutel
101013-22 (grau)	
101013-46 (maissgelb)	
101013-70 (weiß)	
101013-84 (pastellgelb)	

#### Technische Daten

Mischungsverhältnis (P : d W)*	100 : 20
Härte nach 2 h (MPa; N/mm <sup>2</sup> )	310
Härte nach 24 h (MPa; N/mm <sup>2</sup> )	340
Druckfestigkeit nach 1 h (MPa; N/mm <sup>2</sup> )	64
Druckfestigkeit nach 1 h (psi)	9.280
Abbindeexpansion nach 2 h (%)	0,10
Verarbeitungszeit (min)	6,0 - 7,0
Entformungszeit (min)	30 - 40

### SHERAMAXIMUM

Superhartgips für hohe Ansprüche

- für die Implantattechnik, Säge-, Meister- und Kontrollmodelle
- sehr hart, trotzdem äußerst leicht zu bearbeiten

Art. Nr.	Einheit
101040-14 (gelb)	20 kg
101040-18 (goldbraun)	
101040-22 (grau)	
101041-14 (gelb)	5 kg
101041-18 (goldbraun)	
101041-22 (grau)	

#### Technische Daten

Mischungsverhältnis (P : d W)*	100 : 20
Härte nach 2 h (MPa; N/mm <sup>2</sup> )	300
Härte nach 24 h (MPa; N/mm <sup>2</sup> )	320
Druckfestigkeit nach 1 h (MPa; N/mm <sup>2</sup> )	62
Druckfestigkeit nach 1 h (psi)	8.990
Abbindeexpansion nach 2 h (%)	0,10
Verarbeitungszeit (min)	6,0 - 7,0
Entformungszeit (min)	30 - 40

### SHERAPREMIUM

Superhartgips

- für Säge-, Meister- und Kontrollmodelle
- Top-Preis-Leistungsverhältnis
- verkürzte Verarbeitungszeit

Art. Nr.	Einheit
101070-02 (apricot)	20 kg
101070-10 (elfenbein)	
101070-14 (gelb)	
101070-18 (goldbraun)	
101070-22 (grau)	
101070-30 (hellgrün)	
101070-70 (weiß)	
101071-02 (apricot)	5 kg
101071-10 (elfenbein)	
101071-14 (gelb)	
101071-18 (goldbraun)	
101071-22 (grau)	
101071-30 (hellgrün)	
101071-70 (weiß)	

#### Technische Daten

Mischungsverhältnis (P : d W)*	100 : 20
Härte nach 2 h (MPa; N/mm <sup>2</sup> )	270
Härte nach 24 h (MPa; N/mm <sup>2</sup> )	290
Druckfestigkeit nach 1 h (MPa; N/mm <sup>2</sup> )	60
Druckfestigkeit nach 1 h (psi)	8.700
Abbindeexpansion nach 2 h (%)	0,10
Verarbeitungszeit (min)	4,5 - 5,5
Entformungszeit (min)	30 - 40

\*Mischungsverhältnis = Pulver : destilliertes Wasser



**SHERA®**

*Jive*

## SHERAJIVE

Schneller Superhartgips für kreative Zahntechniker

- für schnelle Bruchreparaturen und Unterfütterungen
- für Kunststoffreparaturen und Gegenbisse
- kurze Entformungszeit von 10 Minuten
- vielseitig einsetzbar

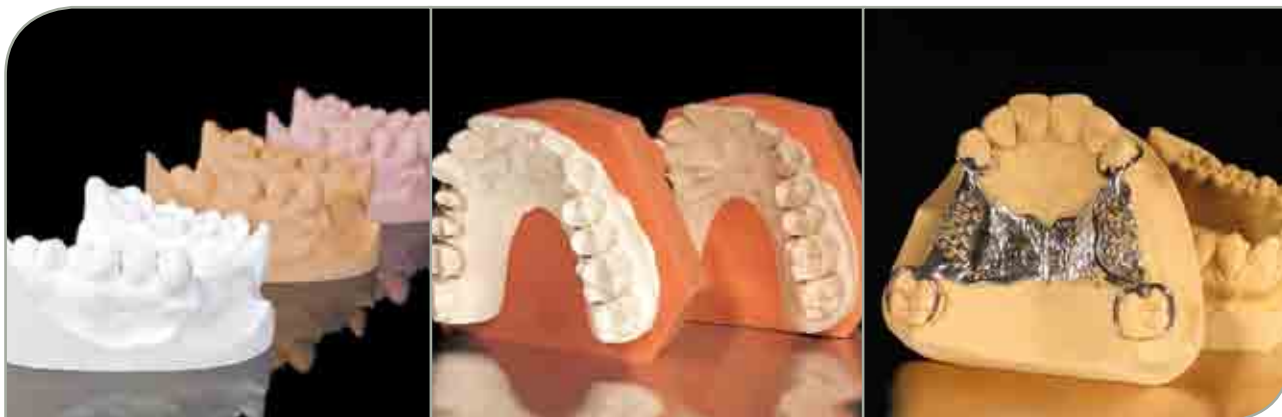
Art. Nr.	Einheit
101135-18 (goldbraun)	18 kg
101135-84 (pastellgelb)	(4 x 4,5 kg)
101133-18 (goldbraun)	4,5 kg Beutel
101133-84 (pastellgelb)	

Technische Daten	
Mischungsverhältnis (P : d W)*	100 : 25
Härte nach 2 h (MPa; N/mm <sup>2</sup> )	190
Härte nach 24 h (MPa; N/mm <sup>2</sup> )	210
Druckfestigkeit nach 1 h (MPa; N/mm <sup>2</sup> )	48
Druckfestigkeit nach 1 h (psi)	6.960
Abbindeexpansion nach 2 h (%)	0,14
Verarbeitungszeit (min)	ca. 2,5
Entformungszeit (min)	ca. 10

\*Mischungsverhältnis = Pulver : destilliertes Wasser

# Gipse der Klasse IV / V

## Modell- und Zahnkranzgipse



### SHERAAQUA

#### Superhartgips

- für Säge-, Meister- und Kontrollmodelle
- Top-Preis-Leistungsverhältnis
- verkürzte Verarbeitungszeit

Art. Nr.	Einheit
101080-18 (goldbraun)	20 kg
101080-50 (rosé)	
101080-70 (weiß)	
101081-18 (goldbraun)	5 kg
101081-50 (rosé)	
101081-70 (weiß)	

#### Technische Daten

Mischungsverhältnis (P : d W)*	100 : 23
Härte nach 2 h (MPa; N/mm <sup>2</sup> )	250
Härte nach 24 h (MPa; N/mm <sup>2</sup> )	270
Druckfestigkeit nach 1 h (MPa; N/mm <sup>2</sup> )	57
Druckfestigkeit nach 1 h (psi)	8.265
Abbindeexpansion nach 2 h (%)	0,10
Verarbeitungszeit (min)	4,5 - 5,5
Entformungszeit (min)	30 - 40

### SHERAFAVORIT

#### Kunststoffvergüteter Superhartgips

- für die Implantattechnik, Säge-, Meister- und Kontrollmodelle
- Gipsmodell ist besonders bei harten Abdruck-Materialien leicht zu entnehmen
- top, um dünne und unter sich gehende Stümpfe auszugießen

Art. Nr.	Einheit
101060-10 (elfenbein)	20 kg
101060-18 (goldbraun)	
101061-10 (elfenbein)	5 kg
101061-18 (goldbraun)	

#### Technische Daten

Mischungsverhältnis (P : d W)*	100 : 20
Härte nach 2 h (MPa; N/mm <sup>2</sup> )	300
Härte nach 24 h (MPa; N/mm <sup>2</sup> )	320
Druckfestigkeit nach 1 h (MPa; N/mm <sup>2</sup> )	57
Druckfestigkeit nach 1 h (psi)	8.265
Abbindeexpansion nach 2 h (%)	0,10
Verarbeitungszeit (min)	6,0 - 7,0
Entformungszeit (min)	30 - 40

### SHERAPRIMA

#### Superhartgips der Klasse V

- mit erhöhter Expansion
- für Säge-, Meister- und Kontrollmodelle
- gleicht die größere Schrumpfung einiger Abdruckmaterialien aus

Art. Nr.	Einheit
101050-46 (maisgelb)	20 kg
101051-46 (maisgelb)	5 kg

#### Technische Daten

Mischungsverhältnis (P : d W)*	100 : 20
Härte nach 2 h (MPa; N/mm <sup>2</sup> )	300
Härte nach 24 h (MPa; N/mm <sup>2</sup> )	320
Druckfestigkeit nach 1 h (MPa; N/mm <sup>2</sup> )	68
Druckfestigkeit nach 1 h (psi)	9.860
Abbindeexpansion nach 2 h (%)	0,18
Verarbeitungszeit (min)	6,0 - 7,0
Entformungszeit (min)	30 - 40

\*Mischungsverhältnis = Pulver : destilliertes Wasser

# Sockelgipse



## SHERASOCKEL-FLÜSSIG

### Superhartgips

- für das Sockeln von Zahnkränzen
- besonders flüssige Konsistenz
- unterfließt Zahnkranz und Pins
- sehr dichte, kantenstabile, blasenfreie Sockel
- ohne Rüttlereinsatz zu verwenden
- geringe Expansion für spannungsfreie Modelle

Art. Nr.	Einheit
101110-38 (leuchtend blau)	20 kg
101110-46 (maigelb)	
101110-62 (terra)	
101110-66 (türkis)	
101110-70 (weiß)	
101110-84 (pastellgelb)	
101110-85 (pastellgrün)	

### Technische Daten

Mischungsverhältnis (P : d W)*	100 : 23
Härte nach 2 h (MPa; N/mm <sup>2</sup> )	230
Härte nach 24 h (MPa; N/mm <sup>2</sup> )	250
Druckfestigkeit nach 1 h (MPa; N/mm <sup>2</sup> )	49
Druckfestigkeit nach 1 h (psi)	7.105
Abbindeexpansion nach 2 h (%)	0,05
Verarbeitungszeit (min)	3,5 - 4,5
Entformungszeit (min)	35 - 45

## SHERASOCKEL

### Hartgips

- für das Sockeln von Zahnkränzen
- fließfähig
- Sägeschnittmodelle bleiben dimensionsstabil
- dichte, kantenstabile, blasenfreie Sockel
- geringe Expansion für spannungsfreie Modelle

Art. Nr.	Einheit
102030-70 (weiß)	20 kg

### Technische Daten

Mischungsverhältnis (P : d W)*	100 : 25
Härte nach 2 h (MPa; N/mm <sup>2</sup> )	150
Härte nach 24 h (MPa; N/mm <sup>2</sup> )	170
Druckfestigkeit nach 1 h (MPa; N/mm <sup>2</sup> )	52
Druckfestigkeit nach 1 h (psi)	7.540
Abbindeexpansion nach 2 h (%)	0,05
Verarbeitungszeit (min)	4,5 - 5,0
Entformungszeit (min)	20 - 30

\*Mischungsverhältnis = Pulver : destilliertes Wasser



## Modellgipse



### SHERAPLASTER

#### Top-Hartgips

- für alle Modelle der Kunststofftechnik
- Arbeits-, Situations- und Gegenbissmodelle
- auch zum Einbetten von Modellen in Küvetten
- sahnige Konsistenz
- sehr gutes Fließverhalten
- kantenstabil
- glatte und homogene Oberfläche

Art. Nr.	Einheit
102010-14 (gelb)	20 kg
102010-24 (grün-light)	
102010-26 (hellblau)	
102010-70 (weiß)	

#### Technische Daten

Mischungsverhältnis (P : d W)*	100 : 30
Härte nach 2 h (MPa; N/mm <sup>2</sup> )	120
Härte nach 24 h (MPa; N/mm <sup>2</sup> )	140
Druckfestigkeit nach 1 h (MPa; N/mm <sup>2</sup> )	46
Druckfestigkeit nach 1 h (psi)	6.670
Abbindeexpansion nach 2 h (%)	0,15
Verarbeitungszeit (min)	4,0 - 5,0
Entformungszeit (min)	20 - 30

### SHERAALPIN

#### Hartgips

- für alle Modelle der Kunststofftechnik
- für Arbeits-, Situations- und Gegenbissmodelle
- auch zum Einbetten von Modellen in Küvetten
- verkürzte Verarbeitungszeit
- sehr gutes Fließverhalten
- glatte und homogene Oberfläche

Art. Nr.	Einheit
102020-14 (gelb)	20 kg
102020-26 (hellblau)	
102020-70 (weiß)	

#### Technische Daten

Mischungsverhältnis (P : d W)*	100 : 30
Härte nach 2 h (MPa; N/mm <sup>2</sup> )	100
Härte nach 24 h (MPa; N/mm <sup>2</sup> )	110
Druckfestigkeit nach 1 h (MPa; N/mm <sup>2</sup> )	44
Druckfestigkeit nach 1 h (psi)	6.380
Abbindeexpansion nach 2 h (%)	0,15
Verarbeitungszeit (min)	3,5 - 4,0
Entformungszeit (min)	15 - 20

### SHERADYNAMIC

#### Sehr schneller Hartgips

- ideal für sehr eilige Reparaturarbeiten
- optimierte Expansion für die Kunststofftechnik
- für Arbeits-, Situations- und Gegenbissmodelle
- auch zum Einbetten von Modellen in Küvetten
- gutes Fließverhalten
- glatte und homogene Oberfläche

Art. Nr.	Einheit
102120-14 (gelb)	20 kg

#### Technische Daten

Mischungsverhältnis (P : d W)*	100 : 30
Härte nach 2 h (MPa; N/mm <sup>2</sup> )	110
Härte nach 24 h (MPa; N/mm <sup>2</sup> )	120
Druckfestigkeit nach 1 h (MPa; N/mm <sup>2</sup> )	45
Druckfestigkeit nach 1 h (psi)	6.525
Abbindeexpansion nach 2 h (%)	0,15
Verarbeitungszeit (min)	2,5 - 3,0
Entformungszeit (min)	9,5 - 10,5

\*Mischungsverhältnis = Pulver : destilliertes Wasser

# Gipse der Klasse III / II



## SHERABIANCO

### Hartgips für KFO-Arbeiten

- für Studienmodelle, Situations- und Kontrollmodelle
- für Reparaturmodelle in der Kunststofftechnik
- für Gegenbissmodelle
- schneeweiß
- sehr dichte, homogene und sahnige Konsistenz
- für blasenfreie Modelle
- gute Radierfähigkeit

Art. Nr.	Einheit
102180-58 (schneeweiß)	20 kg

#### Technische Daten

Mischungsverhältnis (P : d W)*	100 : 28
Härte nach 2 h (MPa; N/mm <sup>2</sup> )	120
Härte nach 24 h (MPa; N/mm <sup>2</sup> )	140
Druckfestigkeit nach 1 h (MPa; N/mm <sup>2</sup> )	41
Druckfestigkeit nach 1 h (psi)	5.945
Abbindeexpansion nach 2 h (%)	0,15
Verarbeitungszeit (min)	5,0 - 6,0
Entformungszeit (min)	ca. 20

## SHERAKFO-GIPS

### Hartgips für KFO-Arbeiten

- für Situations- und Kontrollmodelle
- für Reparaturmodelle in der Kunststofftechnik
- für Gegenbissmodelle
- dichte und homogene Konsistenz

Art. Nr.	Einheit
102080-58 (weiß)	20 kg

#### Technische Daten

Mischungsverhältnis (P : d W)*	100 : 30
Härte nach 2 h (MPa; N/mm <sup>2</sup> )	100
Härte nach 24 h (MPa; N/mm <sup>2</sup> )	130
Druckfestigkeit nach 1 h (MPa; N/mm <sup>2</sup> )	39
Druckfestigkeit nach 1 h (psi)	5.655
Abbindeexpansion nach 2 h (%)	0,15
Verarbeitungszeit (min)	4,0 - 4,5
Entformungszeit (min)	20 - 30

## SHERALABASTER

### Gips Klasse II

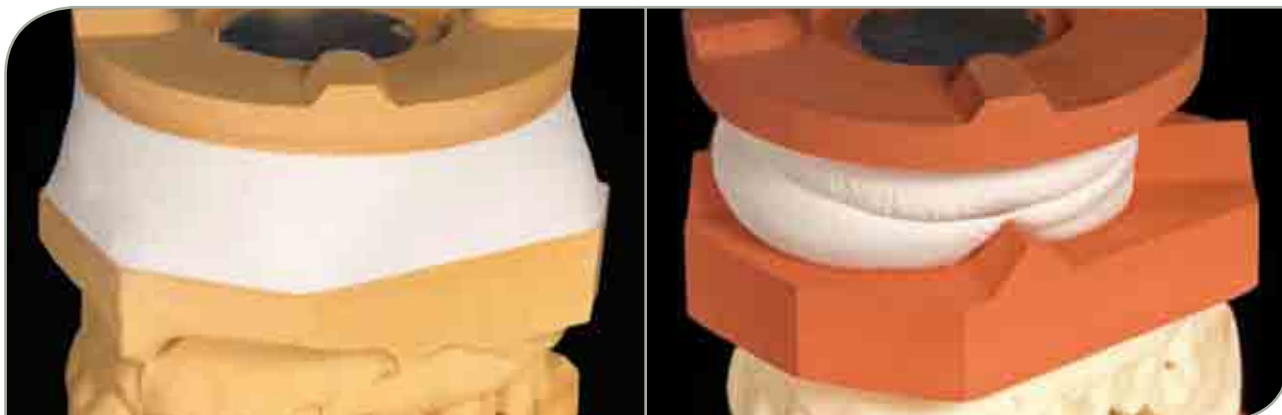
- zum Einbetten von Teil- und Vollprothesen
- für Vorwälle und Situationsmodelle
- gutes Fließverhalten
- dichte Konsistenz
- präzise Wiedergabe aller Details der Wachsmodelle

Art. Nr.	Einheit
103010-70 (weiß)	20 kg

#### Technische Daten

Mischungsverhältnis (P : d W)*	100 : 45-50
Härte nach 2 h (MPa; N/mm <sup>2</sup> )	36
Härte nach 24 h (MPa; N/mm <sup>2</sup> )	40
Druckfestigkeit nach 1 h (MPa; N/mm <sup>2</sup> )	18
Druckfestigkeit nach 1 h (psi)	2.610
Abbindeexpansion nach 2 h (%)	0,18
Verarbeitungszeit (min)	2,0 - 3,0
Entformungszeit (min)	20 - 30

\*Mischungsverhältnis = Pulver : destilliertes Wasser



## SHERAARTI

### Artikulationsgips

- hohe Klebewirkung
- kurze Verarbeitungszeit
- extrem geringe Expansion
- lässt sich sehr gut aufschichten
- auch für Frässockel und Vorwälle geeignet

## SHERAADHESO

### Artikulationsgips mit hoher Klebekraft

- sehr hohe Klebewirkung
- kurze Verarbeitungszeit
- extrem geringe Expansion
- lässt sich gut aufschichten
- auch für Frässockel und Vorwälle geeignet

Art. Nr.	Einheit
102040-70 (weiß)	20 kg

Art. Nr.	Einheit
102060-70 (weiß)	20 kg

### Technische Daten

Mischungsverhältnis (P : d W)*	100 : 30
Härte nach 2 h (MPa; N/mm <sup>2</sup> )	80
Härte nach 24 h (MPa; N/mm <sup>2</sup> )	90
Druckfestigkeit nach 1 h (MPa; N/mm <sup>2</sup> )	29
Druckfestigkeit nach 1 h (psi)	4.205
Abbindeexpansion nach 2 h (%)	< 0,03
Verarbeitungszeit (min)	2,0 - 2,5

### Technische Daten

Mischungsverhältnis (P : d W)*	100 : 30
Härte nach 2 h (MPa; N/mm <sup>2</sup> )	80
Härte nach 24 h (MPa; N/mm <sup>2</sup> )	90
Druckfestigkeit nach 1 h (MPa; N/mm <sup>2</sup> )	29
Druckfestigkeit nach 1 h (psi)	4.205
Abbindeexpansion nach 2 h (%)	< 0,03
Verarbeitungszeit (min)	2,0 - 2,5

\*Mischungsverhältnis = Pulver : destilliertes Wasser

# Artikulationsgipse



## SHERAARTI-QUICK

Artikulationsgips schnell abbindend

- hochweiße Farbe
- sehr kurze Verarbeitungszeit
- extrem geringe Expansion
- sehr thixotrop
- eignet sich perfekt für die Wölkchentechnik
- auch für Frässockel und Vorwälle geeignet

## SHERAMOUNT

Artikulationshartgips

- hohe Klebewirkung
- cremige Konsistenz
- standfest
- auch für Frässockel und Vorwälle geeignet
- Top-Preis-Leistungsverhältnis

Art. Nr.	Einheit
102050-70 (weiß)	20 kg

Art. Nr.	Einheit
102070-70 (weiß)	20 kg

### Technische Daten

Mischungsverhältnis (P : d W)*	100 : 30
Härte nach 2 h (MPa; N/mm <sup>2</sup> )	80
Härte nach 24 h (MPa; N/mm <sup>2</sup> )	90
Druckfestigkeit nach 1 h (MPa; N/mm <sup>2</sup> )	28
Druckfestigkeit nach 1 h (psi)	4.060
Abbindeexpansion nach 2 h (%)	< 0,03
Verarbeitungszeit (min)	1,0 - 1,5

### Technische Daten

Mischungsverhältnis (P : d W)*	100 : 40
Härte nach 2 h (MPa; N/mm <sup>2</sup> )	55
Härte nach 24 h (MPa; N/mm <sup>2</sup> )	60
Druckfestigkeit nach 1 h (MPa; N/mm <sup>2</sup> )	19
Druckfestigkeit nach 1 h (psi)	2.755
Abbindeexpansion nach 2 h (%)	< 0,05
Verarbeitungszeit (min)	2,0 - 2,5

\*Mischungsverhältnis = Pulver : destilliertes Wasser



## SHERAFLOC

### Gipsausfälller

- Gipspartikel sinken auf den Boden des Klärbeckens
- hält so Abflussrohre frei
- unangenehme Gerüche werden reduziert
- 10 ml des Produktes reichen zum Klären eines Liters Wasser

Art. Nr.	Einheit
709040	1 Liter
709046	10 Liter
709048	25 Liter

## SHERASON 928

### Gipslöser

- löst Gipsrückstände von Kunststoffprothesen oder Spateln
- reinigt alle gipsverschmutzten Oberflächen
- das Produkt kann 1:2 mit Wasser verdünnt werden
- ist für Ultraschall geeignet

Art. Nr.	Einheit
702080	1 Liter
702081	5 Liter
702088	25 Liter



## TIPP

Fordern Sie ein Exemplar der Broschüre „Gips mit Grips“ an. Darin geben Experten wertvolle Tipps und verraten ihre Tricks rund um die Modellherstellung. So holen Sie das Beste aus den Materialien heraus, sparen wertvolle Zeit und Geld.

# Technische Daten Gipse

## Modellgipse Klasse IV / V

	besonderes Merkmal	Farben
<b>SHERAHARD-ROCK</b>	scanbar mit diversen Systemen	goldbraun, goldgelb, pastellgelb, pastellgrün
<b>SHERAMAXIMUM 2000</b>	extreme Fließfähigkeit	goldbraun, grau, maisgelb, pastellgelb, weiß
<b>SHERAMAXIMUM</b>	extreme Härte	gelb, goldbraun, grau
<b>SHERAPREMIUM</b>	verkürzte Verarbeitungszeit	apricot, elfenbein, gelb, goldbraun, grau, hellgrün, weiß
<b>SHERAJIVE</b>	nach 10 Minuten entformbar	goldbraun, pastellgelb
<b>SHERAAQUA</b>	verkürzte Verarbeitungszeit	goldbraun, rosé, weiß
<b>SHERAFAVORIT</b>	kunststoffvergütet	elfenbein, goldbraun
<b>SHERAPRIMA</b>	erhöhte Expansion, Gips der Klasse V	maisgelb

## Sockelgipse

	besonderes Merkmal	Farben
<b>SHERASOCKEL-FLÜSSIG</b>	flüssige Konsistenz	leuchtend blau, maisgelb, terra, türkis, pastellgelb, pastellgrün, weiß
<b>SHERASOCKEL</b>	geringe Expansion	weiß

## Modellgipse Klasse III / II

	besonderes Merkmal	Farben
<b>SHERAPLASTER</b>	extreme Härte	gelb, grün-light, hellblau, weiß
<b>SHERAALPIN</b>	verkürzte Verarbeitungszeit	gelb, hellblau, weiß
<b>SHERADYNAMIC</b>	für sehr eilige Reparaturarbeiten	gelb
<b>SHERABIANCO</b>	für schneeweiße KFO-Arbeiten	schneeweiß
<b>SHERAKFO-GIPS</b>	für KFO-Arbeiten	weiß
<b>SHERAALABASTER</b>	für die Küvetten-Technik	weiß

## Artikulationsgipse

	besonderes Merkmal	Farben
<b>SHERAARTI</b>	extrem geringe Expansion	weiß
<b>SHERAADHESO</b>	sehr hohe Klebekraft	weiß
<b>SHERAARTI-QUICK</b>	extrem kurze Verarbeitungszeit	weiß
<b>SHERAMOUNT</b>	sahnig, cremige Konsistenz	weiß

Mischungsverhältnis (P : d W)*	Härte nach 2 h (MPa; N/mm <sup>2</sup> )	Härte nach 24 h (MPa; N/mm <sup>2</sup> )	Druckfestigkeit nach 1 h (MPa; N/mm <sup>2</sup> )	Druckfestigkeit nach 1 h (psi)	Abbinde- expansion nach 2 h (%)	Verarbei- tungszeit (min)	Entformungs- zeit (min)
100 : 20	300	320	70	10.150	< 0,10	5,0 - 6,0	ca. 30
100 : 20	310	340	64	9.280	0,10	6,0 - 7,0	30 - 40
100 : 20	300	320	62	8.990	0,10	6,0 - 7,0	30 - 40
100 : 20	270	290	60	8.700	0,10	4,5 - 5,5	30 - 40
100 : 25	190	210	48	6.960	0,14	ca. 2,5	ca. 10
100 : 23	250	270	57	8.265	0,10	4,5 - 5,5	30 - 40
100 : 20	300	320	57	8.265	0,10	6,0 - 7,0	30 - 40
100 : 20	300	320	68	9.860	0,18	6,0 - 7,0	30 - 40
Mischungsverhältnis (P : d W)*	Härte nach 2 h (MPa; N/mm <sup>2</sup> )	Härte nach 24 h (MPa; N/mm <sup>2</sup> )	Druckfestigkeit nach 1 h (MPa; N/mm <sup>2</sup> )	Druckfestigkeit nach 1 h (psi)	Abbinde- expansion nach 2 h (%)	Verarbei- tungszeit (min)	Entformungs- zeit (min)
100 : 23	230	250	49	7.105	0,05	3,5 - 4,5	35 - 45
100 : 25	150	170	52	7.540	0,05	4,5 - 5,0	20 - 30
Mischungsverhältnis (P : d W)*	Härte nach 2 h (MPa; N/mm <sup>2</sup> )	Härte nach 24 h (MPa; N/mm <sup>2</sup> )	Druckfestigkeit nach 1 h (MPa; N/mm <sup>2</sup> )	Druckfestigkeit nach 1 h (psi)	Abbinde- expansion nach 2 h (%)	Verarbei- tungszeit (min)	Entformungs- zeit (min)
100 : 30	120	140	46	6.670	0,15	4,0 - 5,0	20 - 30
100 : 30	100	110	44	6.380	0,15	3,5 - 4,0	15 - 20
100 : 30	110	120	45	6.525	0,15	2,5 - 3,0	9,5 - 10,5
100 : 28	120	140	41	5.945	0,15	5,0 - 6,0	ca. 20
100 : 30	100	130	39	5.655	0,15	4,0 - 4,5	20 - 30
100 : 45-50	36	40	18	2.610	0,18	2,0 - 3,0	20 - 30
Mischungsverhältnis (P : d W)*	Härte nach 2 h (MPa; N/mm <sup>2</sup> )	Härte nach 24 h (MPa; N/mm <sup>2</sup> )	Druckfestigkeit nach 1 h (MPa; N/mm <sup>2</sup> )	Druckfestigkeit nach 1 h (psi)	Abbinde- expansion nach 2 h (%)	Verarbei- tungszeit (min)	Entformungs- zeit (min)
100 : 30	80	90	29	4.205	< 0,03	2,0 - 2,5	-
100 : 30	80	90	29	4.205	< 0,03	2,0 - 2,5	-
100 : 30	80	90	28	4.060	< 0,03	1,0 - 1,5	-
100 : 40	55	60	19	2.755	< 0,05	2,0 - 2,5	-

\*Mischungsverhältnis = Pulver : destilliertes Wasser

# Abdruckbehandlung



## SHERASON 929

Alginatelöser, flüssig, Konzentrat

- reinigt alle Abdrucklöffel, Anrührbecher und Instrumente
- schonend zu Metallen
- kann 1:10 mit Wasser verdünnt werden
- sehr sparsam im Verbrauch

Art. Nr.	Einheit
702090	1 Liter
702091	5 Liter

## ABDRUCKDESINFEKTION

CE 0123

Aldehydfreie, gebrauchsfertige Desinfektionslösung für das Tauchverfahren

- bakterizid, levurozid, tuberkulozid, viruzid (behüllte Viren)
- nach DGHM Richtlinien gutachterlich untersucht
- desinfiziert und reinigt Oberflächen von zahntechnischen Werkstücken und Abformungen
- wirkt HBV/HIV sowie Rotavirus inaktivierend
- geeignet für Polyether, Silikone, Alginat und Hydrokolloide
- tötet als Sprühdessinfektion Keime ab

Art. Nr.	Einheit
703020	1 Liter
703021	5 Liter

# Klebstoffe



## SHERAMEGA 2000

Sekundenkleber

- Viskosität: 20-40 mPas
- dünnflüssig
- auf Cyanacrylat-Basis
- anaerober Sekundenkleber
- ausgezeichnete Klebekraft
- patentierter Verschluss
- Flasche trocknet nicht aus
- Öffnung verstopft nicht

Art. Nr.	Einheit
958120	20 g

## SHERABOND

Sekundenkleber

- Viskosität: 25 mPas
- sehr dünnflüssig
- auf Cyanacrylat-Basis
- außergewöhnliche Klebekraft
- auch zum Versiegeln von Stümpfen

Art. Nr.	Einheit
958202	2 g Pipette
958205	5 g
958210	10 g

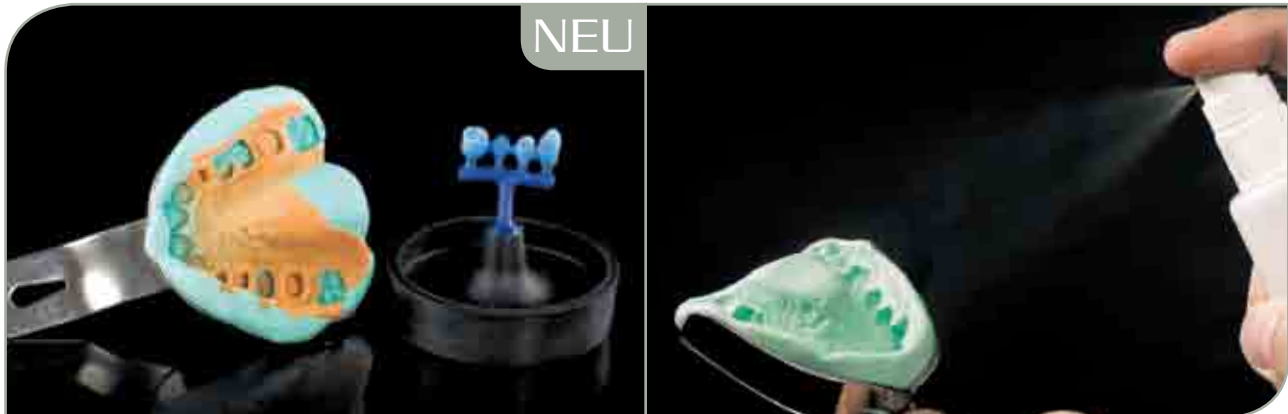
## CYANO-C

Sekundenkleber

- Viskosität: 50 mPas
- auf Cyanacrylat-Basis
- sehr hohe Klebekraft
- auch zur Spaltüberbrückung geeignet
- Top-Preis-Leistungsverhältnis

Art. Nr.	Einheit
958305	5 g
958310	10 g





## SHERARELAXA

### Abdruck- und Entspannungsmittel

- für Alginat, Polyether- und Silikonabdrücke
- verbessert die Fließigenschaften von Gips und Einbettmasse
- zur Oberflächenentspannung von Wachsen
- blasenfreie Modelle ohne Rückstände
- sehr gute Benetzungseigenschaften
- formaldehyd- und lösemittelfrei
- besonders effektiv und sparsam im Verbrauch

Art. Nr.	Einheit
709175	500 ml

## SHERAMASTER

### Abdruckspray und Entspannungsmittel

- für Silikone, Polyether- sowie Polysulfidabdrücke und Wachse
- erhöht die Fließfähigkeit von Gipsen in Abdrücken
- verhindert die Blasenbildung an Wachsmodellationen bei Einbettmassen
- alkohol-, formaldehyd- und lösemittelfrei
- geruchsneutral

Art. Nr.	Einheit
709070	1 Liter



## TIPP

Bilder sagen mehr als 1000 Worte. Einen Anwenderfilm über unser Entspannungsmittel SHERARELAXA sehen Sie auf [www.shera.de](http://www.shera.de) oder auf [www.youtube.com](http://www.youtube.com).

# Isoliermittel



## SHERASEPARAT

Trennmittelspray auf Wachsbasis

- trennt Gips gegen Gips
- trennt Polyether-Abdrücke gegen Modellkunststoff
- sehr dünne homogene Trennschicht
- schnelltrocknend
- versiegelt gleichzeitig

Art. Nr.	Einheit
701102	50 ml Spraydose
701105	300 ml Spraydose

## SHERASEPAL-U

Trennmittel

- trennt Gips gegen Gips
- trennt Polyether-Abdrücke gegen Modellkunststoff
- versiegelt gleichzeitig
- dünne Trennschicht
- auf Wachsbasis

Art. Nr.	Einheit
701055	500 ml Spraydose



## SHERASEP-6

Gipstrennmittel

- trennt Gips gegen Gips
- versiegelt gleichzeitig
- auf Wachs- und Silikonbasis
- sehr dünne Trennschicht
- wasserabweisend

Art. Nr.	Einheit
701045	500 ml

## SHERABRILLIANT

Gipshärter

- härtet und versiegelt Gipsoberflächen
- glänzt Gipsmodelle
- trägt nicht auf
- wasserabweisend
- zur abschließenden Behandlung von Gipsmodellen

Art. Nr.	Einheit
709035	500 ml



## SHERAPOLAN 2 : 1

Modellkunststoff auf Polyurethanbasis

- ideal zum Ausgießen dünner, unter sich gehender Stümpfe
- in der Farbe grau für CAD/CAM-Verfahren optimiert
- dimensionsstabil und langlebig
- kurze Abbindezeit
- äußerst kantenstabil und abrasionsfest
- sehr hartes Material, das sich leicht sägen, schleifen und fräsen lässt

Art. Nr.

516010 (elfenbein), 516011 (hellbraun), 516017 (grau)

Einheit

Set bestehend aus: 300 g Komponente A, 150 g Komponente B, 10 Anrührbecher, 5 Anrührspatel, 50 ml SHERASEPARAT (Trennmittel)

## SHERACRYSTAL

Silikon transparent

- additionsvernetzend
- auf Basis von Polysiloxan
- für die Verarbeitung lichtpolymerisierender Materialien
- für die Herstellung von Vorwällen
- für den Einsatz bei der Implantologie
- Verwendung im Mund nur im ausgehärteten Zustand
- Shore Härte A 70

Art. Nr.

960201

Einheit

Set bestehend aus:  
2 Doppelkartuschen je 50 ml  
10 Mischkanülen türkis

CE

## SHERAGINGIVAL

Silikon zahnfleischfarben

- für Zahnfleischmasken in der Modellherstellung
- additionsvernetzend
- besonders natürlich wirkende Farbe
- über Kartuschensystem einfach zu mischen
- einfach zu schneiden und zu fräsen
- für direkte und indirekte Anwendung
- Shore Härte A 70

Art. Nr. Einheit

960101

Set bestehend aus: 2 Doppelkartuschen je 50 ml, 12 Mischkanülen rosé, 50 ml SHERASEPARAT (Trennmittel)

960306 FRÄSE für SHERAGINGIVAL



## MISCHPISTOLE

Für 2-Phasenkartuschen

Art. Nr.

960301

Einheit

1 Stück



## MISCHKANÜLEN

Für 50 ml Kartuschen

- rosé, ø 7 mm, 65 mm lang (für SHERAGINGIVAL)
- gelb, ø 6 mm, 50 mm lang (für S'SIL-EXTRA LIGHT)
- blau, ø 5 mm, 45 mm lang (für indiv. Anwendung)

Art. Nr.

960302 (rosé)  
960303 (gelb)  
960307 (blau)

Einheit

50 Stück



## APPLIZIERVORSÄTZE

Für Mischkanülen in rosé

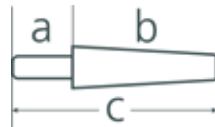
Art. Nr.

960304

Einheit

50 Stück

# Pins



## DOWEL PIN

- Größe 2
- a 5 mm, b 17 mm, c 22 mm

Art. Nr. 942102  
Einheit 1000 Stück



## DOWEL PIN

- mit Rändelung
- a 5 mm, b 12 mm, c 17 mm

Art. Nr. 942103  
Einheit 1000 Stück



## DOWEL PIN

- Größe 2
- mit Steckvorrichtung
- a 11 mm, b 17 mm, c 28 mm

Art. Nr. 942104  
Einheit 1000 Stück



## BI-PIN

- mit Hülse klein
- a 5 mm, b 14 mm, c 19 mm
- Hülse c 12 mm

Art. Nr. 942203  
Einheit 100 Stück



## KONUSPIN

- für PINBOHRER (ø 1,60 mm)
- a 5 mm, b 13 mm, c 18 mm

Art. Nr. 942401  
Einheit 1000 Stück



## METALLHÜLSE

- für KONUSPIN
- c 10 mm

Art. Nr. 942402  
Einheit 1000 Stück



## STUFENPIN

- mit Hülse
- für Pinbohrer (ø 1,60 mm)
- a 6 mm, b 12 mm, c 18 mm
- Hülse c 11 mm

Art. Nr. 942801  
Einheit 1000 Stück



## PINBOHRER

- mit verstärkter Seele
- ø 1,60 mm
- für KONUS- und STUFENPIN
- c 35 mm

Art. Nr. 942901  
Einheit 1 Stück



**TOPF**

Art. Nr. 938301

Einheit 10 Stück



**MAGNET**

Art. Nr. 938101

Einheit 10 Stück



**PLATTE GE**

Art. Nr. 938201

Einheit 10 Stück



**SILIKONSPRAY**

Pflegespray

Art. Nr. 709165

Einheit 400 ml Spraydose

- zur Pflege von Artikulatoren, Trimmern, Rüttlern und Küvetten
- verhindert das Anhaften von Gips
- äußerst ergiebig
- zum Benetzen von Silikonem in der Kunststofftechnik



## TIPP

Trennungsgründe gibt es viele. Die perfekt passenden Isoliermittel finden Sie auf Seite 24, so zum Beispiel SHERA-SEP-G für Gips gegen Gips.

# Knetsilikone

Additionsvernetzende Knetsilikone von SHERA bestehen aus zwei Komponenten, die einfach im Verhältnis 1:1 gemischt werden. Die Massen sind leicht und homogen zu

verkneten. Damit erzielen Sie dimensionsstabile Ergebnisse mit detailgetreuer Wiedergabe der Abformung und der Oberfläche.



## SHERADUETT-SUPERSOFT

### Knetsilikon

- Shore Härte A 50
- besonders bei unter sich gehenden Stellen
- für die Herstellung von Vorwällen und Kontrollbissen sowie für Modelle für Prothesenreparaturen
- zur Isolierung zwischen Gips und Zähnen in Küvetten
- sehr präzise Abformung
- kochfest

Art. Nr.	Einheit
301550	2 x 1,3 kg
301555	2 x 4 kg

## SHERADUETT-SOFT

### Knetsilikon

- Shore Härte A 85
- für die Herstellung von Vorwällen und Kontrollbissen sowie für Modelle für Prothesenreparaturen
- zur Isolierung zwischen Gips und Zähnen in Küvetten
- sehr präzise Abformung
- dimensionsstabil
- kochfest

Art. Nr.	Einheit
301040	2 x 1,5 kg
301045	2 x 5 kg



## SHERADUETT

### Knetsilikon

- Shore Härte A 90
- für die Herstellung von Vorwällen und Kontrollbissen sowie für Modelle für Prothesenreparaturen
- zur Isolierung zwischen Gips und Zähnen in Küvetten
- sehr präzise Abformung
- dimensionsstabil, kochfest

Art. Nr.	Einheit
301010	2 x 1,5 kg
301015	2 x 5 kg

## SHERADUETT-HARD

### Knetsilikon

- Shore Härte A 95
- für die Herstellung von Vorwällen und Kontrollbissen sowie für Modelle für Prothesenreparaturen
- zur Isolierung zwischen Gips und Zähnen in Küvetten
- sehr präzise Abformung
- dimensionsstabil, kochfest

Art. Nr.	Einheit
301100	2 x 1,5 kg
301105	2 x 5 kg



NEU

## SHERATWIST 60

CE

Knetsilikon

- Shore Härte A 60
- seidenweiche Konsistenz

### Anwendungsbereich in der Zahnarztpraxis

- Abformmaterial für die Vorabformung in der Doppelabformtechnik und Sandwichtechnik
- Verwendung mit Korrekturmaterial SHERASIL-EXTRA LIGHT

### Anwendungsbereich im Dentallabor

- für die Herstellung von Vorwällen und Modellen für Prothesenreparaturen
- zur Isolierung zwischen Gips und Zähnen in Küvetten

Art. Nr.	Einheit
301500	2 x 500 g
301505	2 x 5 kg

## SHERADUPLICA

Knetsilikon

- Shore Härte A 85
- für die Herstellung von Vorwällen und Kontrollbissen sowie für Modelle für Prothesenreparaturen
- zur Isolierung zwischen Gips und Zähnen in Küvetten
- leicht ölig
- sehr präzise Abformung
- dimensionsstabil
- kochfest

Art. Nr.	Einheit
301071	2 x 3 kg



## SHERASIL-EXTRA LIGHT

CE

Korrekturmasse für SHERATWIST 60

- elastomeres Präzisionsabformmaterial
- additionsvernetzend
- beide Komponenten mittels Kartusche einfach zu mischen
- dünnfließend
- besonders kurze Verweildauer im Mund
- geeignet für Korrekturabform- und Doppelmischtechnik

Art. Nr.	Einheit
302044	2 Kartuschen je 50 ml inkl. Kanülen gelb

# Knetsilikone

## Kondensationsvernetzende Silikone



### SHERAEXACT 65

#### Knetsilikon

- kondensationsvernetzend
- Shore Härte A 65
- für die Herstellung von Vorwällen und Modellen für Prothesenreparaturen
- zur Isolierung zwischen Gips und Zähnen in Küvetten
- seidenweiche Konsistenz
- sehr homogen und dicht
- hohe Endfestigkeit
- vernetzt sehr gut mit dem SHERAPASTENHÄRTER

Art. Nr.	Einheit
302010	1,3 kg Dose
302016	10 kg Eimer

### SHERAEXACT 85

#### Knetsilikon

- kondensationsvernetzend
- Shore Härte A 85
- für die Herstellung von Vorwällen und Modellen für Prothesenreparaturen
- zur Isolierung zwischen Gips und Zähnen in Küvetten
- weich und nicht klebend
- sehr homogen und dicht
- äußerst dimensionsstabil
- kochfest
- vernetzt sehr gut mit dem SHERAPASTENHÄRTER

Art. Nr.	Einheit
302021	1,8 kg Dose
302026	10 kg Eimer
302027	25 kg Eimer



### SHERAPASTENHÄRTER

#### Katalysator für SHERA-Silikonknetmassen

- in Kunststofftube
- einfach zu dosieren

Art. Nr.	Einheit
302094	40 ml Tube





**32**  
 Wachse



**37**  
 Einbettmassen



**40**  
 Einbetthilfsmittel



**42**  
 Dubliermassen



**45**  
 Legierungen



**52**  
 Lötmittel



# Wachse



## ESTHETICWACHS

- perfekt als Wachs-up
- zum Modellieren von Kronen und Brücken
- für saubere und glatte Oberflächen
- schmiert nicht
- fräsbar
- frei von Titandioxid, verbrennt daher rückstandslos

Art. Nr.	Einheit
974115 (weiß)	45 g Dose



## CERVICALWACHS-YETI

- für passgenaue Kronenränder
- spannungsfrei
- sehr geringe thermische Kontraktion

Art. Nr.	Einheit
974121 (rot)	45 g Dose



## MODELLIERWACHS-YETI

- für perfekte Modellierungen
- spart Arbeitszeit
- sehr gut aufzubauen
- kurze Abkühlphase
- sehr geringe thermische Kontraktion
- verbrennt ohne Rückstände
- frei von Kunststoffanteilen

Art. Nr.	Einheit
974101 (grün)	45 g Dose
974102 (grau)	
974104 (beige)	
974105 (blau)	



## FRÄSWACHS-YETI

- für saubere Spanbildung
- höhere Härte
- für sehr glatte Flächen

Art. Nr.	Einheit
974111 (grün)	45 g Dose



## SHERAREPRO-WAX <sup>CE</sup>

### Modellier- und Injektionswachs

- für den Wachsinjektor und die klassische Modellation
- mit verlängerter plastischer Phase
- handwarm leicht verformbar, ohne zu brechen, zu reißen oder zu splintern
- optimal für die Herstellung von Wachsauflagen und Wachs-ups
- nimmt Schliff-Facetten und Kontaktpunkte präzise an
- für direkte Kontrolle der Passung und Wirkung im Patientenmund
- für Presskeramik geeignet

Art. Nr.	Einheit
974150	1 Block á 50 g
974155	10 Blöcke á 50 g



## SHERACAD-WAX

CAD/CAM Wachsblank

- hart, sehr gut spanbar
- verbrennt rückstandsfrei
- Tropfpunkt 120°C
- ø 98,5 mm
- Stärke 20 mm

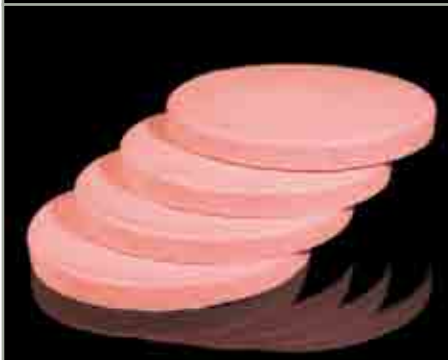
Art. Nr.	Einheit
974950 (beige)	1 Stück



## SHERASCAN-WAX-YETI

- Modellier- und Ausblockwachs für die CAD/CAM-Technik
- laser- und lichtopak

Art. Nr.	Einheit
974960 (beige)	45 g Dose



## KLEBEWACHS

- elastisch
- hohe Klebekraft
- hohe Härte
- äußerst geschmeidig
- kaum Kontraktion
- ideal als schneller Verbinder

Art. Nr.	Einheit
974293 (rot)	4 Scheiben à 7,5 cm ø



## VORBEREITUNGS-WACHS-YETI

- für Modellguss
- elastische Qualität
- leicht zu adaptieren
- dimensionsstabil verformbar

Art. Nr.	Einheit
974201 (0,5 mm)	15 Platten
974202 (0,6 mm)	
974203 (0,7 mm)	



## GUSSWACHS GROB GEADERT-YETI

- für Modellguss
- geschmeidige Qualität
- leicht zu adaptieren
- dünnt beim Anformen nicht aus

Art. Nr.	Einheit
974213 (0,4 mm)	15 Platten
974214 (0,5 mm)	
974215 (0,6 mm)	

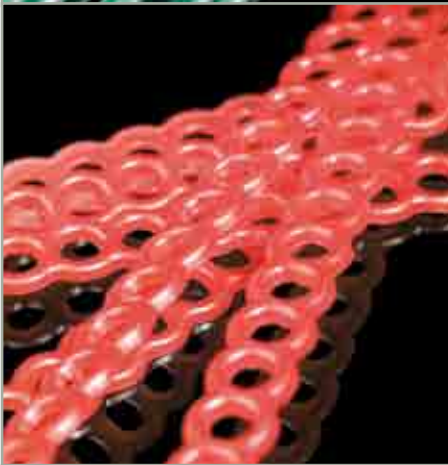
# Wachse



## UNTERKIEFERBÜGEL- YETI

- leicht zu adaptieren
- dimensionsstabil verformbar

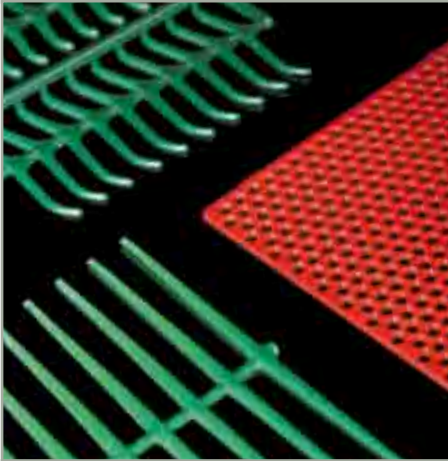
Art. Nr.	Einheit
974291	65 g



## LOCHRETENTIONEN- YETI

- leicht zu adaptieren
- dimensionsstabil verformbar

Art. Nr.	Einheit
974292	25 Stege



## WACHSSCHABLONEN- YETI

- leicht zu adaptieren
- dimensionsstabil verformbar

Art. Nr.	Einheit
974222	Molaren Klammern, 10 Tafeln
974225	Rundlochgitter, 20 Tafeln
974226	Ringklammern gerade, 10 Tafeln



## PROFILSTÄBE RUND- YETI

- ø 1,0 mm
- mittlere Härte

Art. Nr.	Einheit
974921 (smaragdgrün)	38 g



## GUSSSTICKS-YETI

- ø 4,0 mm rund
- hart
- formstabile und verzugsfreie Verbindungen
- sicheres Abnehmen der Wachsmodellationen

Art. Nr.	Einheit
974914 (rot)	250 g



## SHERACASTING-STICKS

- Wachs-Gussstifte mit Reservoir
- für ein homogenes Gussgefüge ohne Lunker
- einfaches Anwachsen durch Umschwemmen des Anwachsstiftes
- leichtes Abtrennen nach dem Guss
- vergrößerter Kanalquerschnitt für NEM-Legierungen
- ideal für Vakuumdruckguss

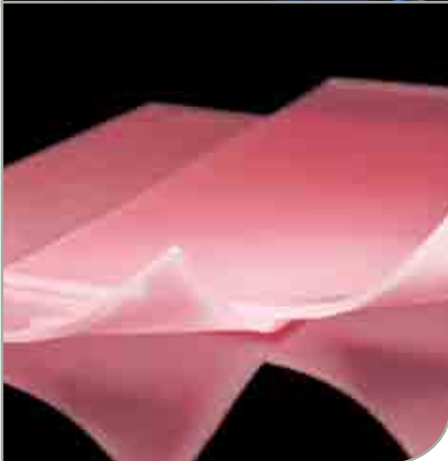
Art. Nr.	Einheit
974917 (Ø 7,0 mm)	100 Stück
974918 (Ø 8,0 mm)	
974919 (Ø 9,0 mm)	



## WACHSDRAHT

- mittlere Härte
- dimensionsstabil verformbar

Art. Nr.	Einheit
974902 (2,5 mm)	1 Rolle (250 g)
974903 (3,0 mm)	
974901 (3,5 mm)	
974904 (4,0 mm)	



## ROSA PLATTEN- WACHS

CE

- Spitzenqualität
- Universalwachs
- äußerst elastisch
- exzellent zu modellieren
- kaum Kontraktion
- opake Farbe für optimale Kontrolle

Art. Nr.	Einheit
974294	2,5 kg

# Wachse



## TAUCHWACHS-YETI

- Tauchwachsgranulat
- einfach zu dosieren
- elastisch, aber stabil mit hohem Rückstellvermögen
- sehr gut zu schneiden

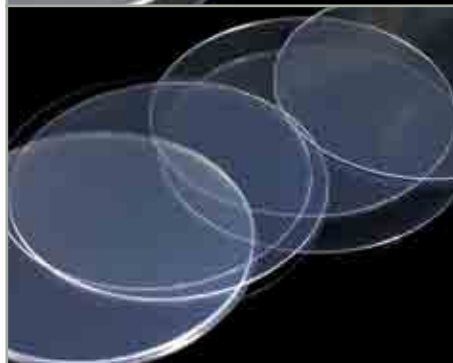
Art. Nr.	Einheit
974296 (orange)	80 g



## TIEFZIEHFOLIEN

- für das Adapta-System
- verbrennt ohne Rückstände
- ø 42 x 0,6 mm

Art. Nr.	Einheit
990104 (hart)	100 Stück
990105 (weich)	



## UNTERZIEHFOLIEN

- ø 42 x 0,1 mm

Art. Nr.	Einheit
990106	200 Stück



## SHERAISOLEX

### Isoliermittel-Schwamm

- trennt Gips gegen Wachs
- trennt Wachs gegen Wachs
- trennt Legierung gegen Wachs
- sehr dünne und gleichmäßige Isolierschicht
- einfache Anwendung

Art. Nr.	Einheit
701082	16 ml Pinsel- und Nachfüllflasche
701087	20 ml Dose



## SHERASTUMPFLACK

- als Abstandhalter zwischen Stumpf und Krone
- trocknet schnell
- kratzfest
- Lackschicht verträgt heißes Wasser bzw. Dampf

Art. Nr.	Einheit
962101 (blau, 10 µm)	16 ml Pinselflasche
962201 (farblos, 3 µm)	
962301 (rot, 8 µm)	
962401 (silber, 13 µm)	

## VERDÜNNER

Für SHERA-Stumpflacke

Art. Nr.	Einheit
962801	100 ml



# Einbettmassen

SHERA bietet ein umfassendes Einbettmassen-Programm an, das die hohen Anforderungen der Feingusstechnik exzellent erfüllt. Die technischen Merkmale dieser Hightech-Produkte überzeugen.

SHERA-Einbettmassen sind:

- besonders feinkörnig und daher sehr fließfähig,
- detailgetreu, da die dichte, cremige Masse selbst winzige Details umschließt,
- durchlässig für die Entgasung,
- sehr einfach zu steuern für eine exakte Expansion,
- optimal, um ein Maximum an Oxiden zu binden,
- sehr wirtschaftlich, da sie helfen, Arbeitszeit bei der Weiterverarbeitung zu sparen,
- ein Garant für präzise Gussergebnisse mit sehr hoher Oberflächengüte.

Alle SHERA-Einbettmassen sind für Speedguss und konventionelle Aufheizverfahren gleichermaßen geeignet. Von Modellguss über Kronen- und Brückentechnik bis hin zu Hochgoldlegierungen oder NEM: SHERA hat dafür die passenden Einbettmassen entwickelt.

# Kronen- und Brückeneinbettmassen



## SHERAFINA® 2000

Einbettmasse für Kronen- und Brückentechnik

- Premium-Qualität
- für alle Hochgold- bis NEM-Legierungen sowie Presskeramik
- leicht zu steuernde Expansion
- für Speedguss und konventionelles Aufheizverfahren
- sehr feine und dichte Konsistenz
- für Güsse mit sehr glatten Oberflächen
- für äußerst präzise Passung

Art. Nr.	Einheit
201010	3 kg (50 Beutel à 60 g)
201011	6 kg (60 Beutel à 100 g)
201012	6 kg (38 Beutel à 160 g)

## SHERAFINA® -RAPID

Einbettmasse für Kronen- und Brückentechnik

- für alle Hochgold- bis NEM-Legierungen
- leicht zu steuernde Expansion
- für Speedguss und konventionelles Aufheizverfahren
- sehr feine und dichte Konsistenz
- für Güsse mit sehr glatten Oberflächen
- für äußerst präzise Passung

Art. Nr.	Einheit
201020	3 kg (50 Beutel à 60 g)
201022	6 kg (38 Beutel à 160 g)



## SHERAVEST RP

Einbettmasse für Rapid-Prototyping

- phosphatgebunden
- für 3D-gedruckte Kunststoffmodelle
- für den Guss von nahezu allen Legierungen
- sehr sauberes Gussergebnis
- maximale Bindung von entstehendem Oxid

Art. Nr.	Einheit
202095	10 kg (4 x 2,5 kg)

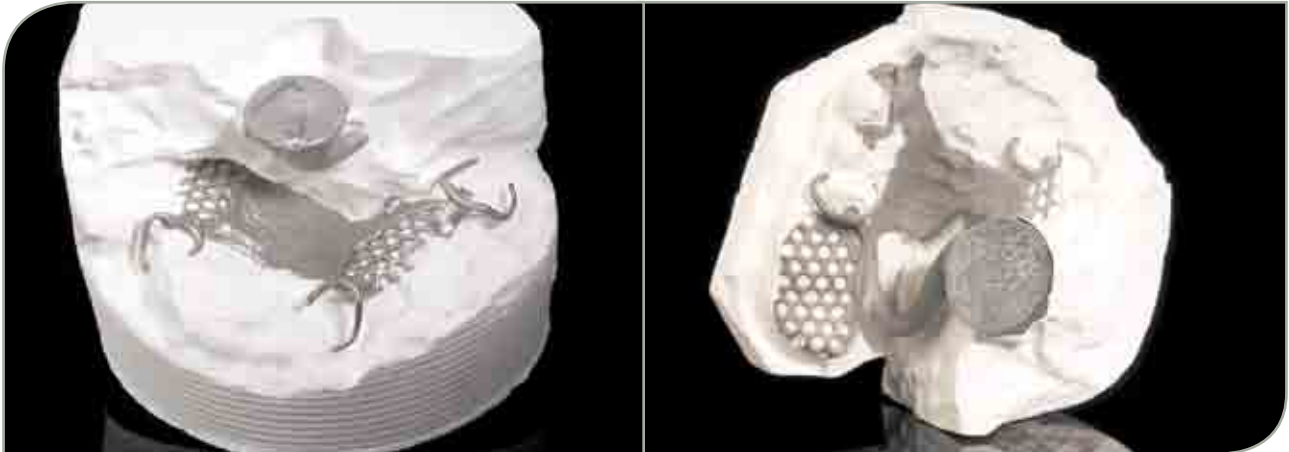
## SHERATITAN-EASY

Einbettmasse für Reintitan

- für Speedguss und konventionelles Aufheizverfahren
- reduziert die Bildung einer Alpha-Case-Schicht auf dem Gussobjekt
- bindet die Oxide in der Einbettmasse
- leicht zu steuernde Expansion über das Liquid
- ohne Muffelring zu gießen
- sehr feine und dichte Konsistenz
- für Güsse mit sehr glatten Oberflächen
- für äußerst präzise Passung

Art. Nr.	Einheit
209013	1,6 kg Dose





## SHERACAST 2000

### Modellgusseinbettmasse

- Premium-Qualität
- für Speedguss und konventionelles Aufheizverfahren
- Silikondublierung
- für sehr passgenaue Güsse
- für extrem glatte Oberflächen
- für sehr stabile Kanten
- bindet beim Ausbetten die Oxide

Art. Nr.	Einheit
202010	10 kg (50 Beutel à 200 g)
202011	20 kg (50 Beutel à 400 g)
202015	20 kg (8 Beutel à 2,5 kg)

## SHERACAST

### Robuste Modellgusseinbettmasse

- für Speedguss und konventionelles Aufheizverfahren
- Silikon- und Geldublierung
- für passgenaue Güsse
- für sehr glatte Oberflächen
- für stabile Kanten
- bindet beim Ausbetten die Oxide

Art. Nr.	Einheit
202020	10 kg (50 Beutel à 200 g)
202021	20 kg (50 Beutel à 400 g)
202025	20 kg (8 Beutel à 2,5 kg)



## SHERALIQUID

Anmischflüssigkeit für alle SHERA-Einbettmassen

Art. Nr.	Einheit
208010	1 Liter
208011	5 Liter

## SHERALIQUID EXTRA

Anmischflüssigkeit für alle Arbeiten, die eine höhere Expansion erfordern. Nur als Zumischung zum SHERALIQUID zu verwenden.

Art. Nr.	Einheit
208020	1 Liter

## TIPP



Welches Mischungsverhältnis führt zu den besten Ergebnissen? Im Downloadbereich unter [www.shera.de](http://www.shera.de) finden Sie die Anmischtabellen für die SHERA-Einbettmassen. In kniffligen Fällen helfen Ihnen unsere Anwendungstechniker gerne weiter.

# Muffelformer

Für jeden Guss haben wir den passenden Muffelformer aus Moosgummi entwickelt. Sie sind so elastisch, dass die Einbettmasse frei expandieren kann. Dank der offenporigen, rauen Oberfläche kann die Muffel besser entgasen:

Die Gefahr von Muffelplatzern und Rissen ist so gebannt. Die ein Zentimeter dicke Muffelformerwand aus Moosgummi sorgt für das „optimale Klima“ in der Muffel und macht so höchste Präzision erst möglich.



## SHERAMUFFEL-FORMER K&B

Für Kronen- und Brückentechnik

- vielfach verwendbar
- erleichtert das Expandieren der Einbettmasse

Art. Nr.	Einheit
926101 (3er Muffel)	1 Stück
926102 (6er Muffel)	1 Stück

## SHERAMUFFEL-FORMER RP

Für Rapid-Prototyping

- für das Einbetten von 3D-gedruckten Modellen
- vielfach verwendbar
- erleichtert das Expandieren der Einbettmasse

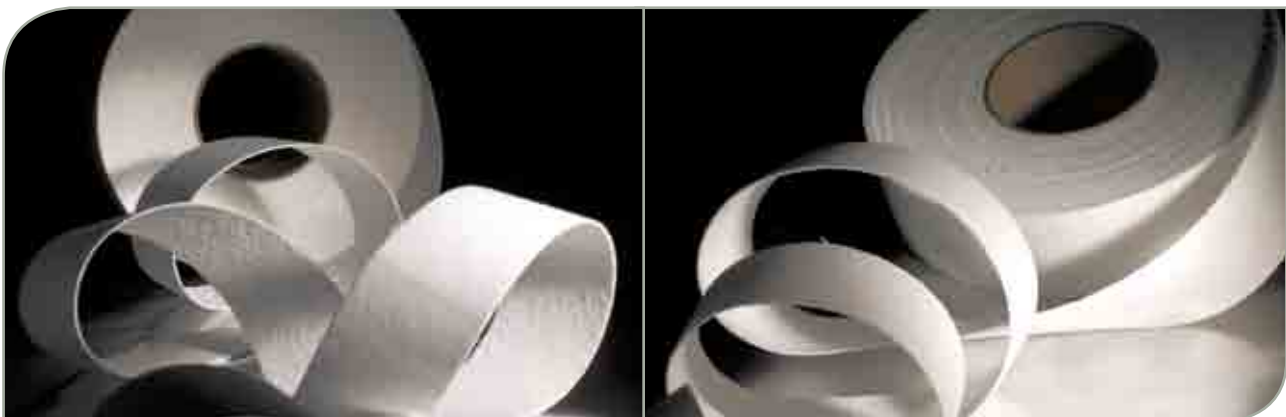
Art. Nr.	Einheit
926125	1 Stück

## SHERAMUFFEL-FORMER MG

Für Modellguss

- vielfach verwendbar
- erleichtert das Expandieren der Einbettmasse

Art. Nr.	Einheit
926105	1 Stück



## SHERAMUFFELRINGEINLAGE

Muffelvlies

- 50 x 1 mm und 55 x 1 mm
- 25 Meter pro Rolle
- asbestfrei
- extra dick und weich
- gibt der Expansion nach

Art. Nr.	Einheit
926201 (50 x 1 mm)	1 Rolle
926202 (55 x 1 mm)	

## SHERABIO-MUFFELVLIES

Bio-Muffelvlies

- 50 x 1 mm
- 25 m pro Rolle
- gut verträgliche AES Wolle
- verwendbar wie herkömmliche Muffelringeinlage

Art. Nr.	Einheit
926211	1 Rolle

# Hilfsmittel für Einbettmassenmodelle



## SHERAPOR-L

### Tauchhärter

- härtet und versiegelt Einbettmassenmodelle
- lässt Wachsmodellationen besser haften
- sehr dünnflüssige Konsistenz
- zieht besonders gut in die Modelloberfläche ein

Art. Nr.	Einheit
----------	---------

926301	500 ml
926302	5 Liter

## VERDÜNNER

Für SHERAPOR-L

Art. Nr.	Einheit
----------	---------

926303	500 ml
--------	--------



## SHERAPORAL

### Tauchhärter lösungsmittelfrei

- härtet und versiegelt Einbettmassenmodelle
- sehr dünnflüssige Konsistenz
- zieht besonders gut in die Modelloberfläche ein
- ohne Verdünner zu verwenden

Art. Nr.	Einheit
----------	---------

926401	1 Liter
926402	5 Liter



## SHERAMODELLHAFT-GRUND

### Grundierung

- farblos
- optimiert die Haftung von Wachs auf dem Einbettmassenmodell

Art. Nr.	Einheit
----------	---------

709132	30 ml Pinselflasche
709133	100 ml

## VERDÜNNER

Für SHERAMODELLHAFTGRUND

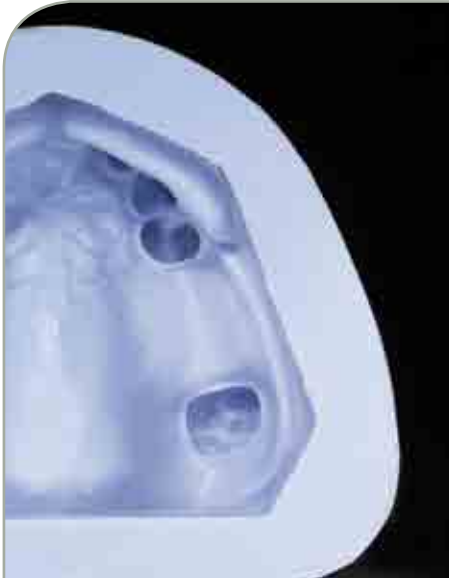
Art. Nr.	Einheit
----------	---------

709143	100 ml
--------	--------

# Silikon-Dubliermassen

Die additionsvernetzenden Dubliersilikone der Serie DUOSIL von SHERA eignen sich für die Anmischung von Hand, wie auch für die Anmischung im Rührgerät. Die Flaschen sind kompatibel

mit vielen handelsüblichen Silikon dosiergeräten. Durch die hohe Reißfestigkeit und die ausgezeichnete Rückstellung des Materials können die Silikonformen mehrfach ausgegossen werden.



## DUOSIL H

### Dubliersilikon

- Farbe: blau
- Shore Härte A 17
- weich und elastisch
- Abbindezeit 20 Minuten
- auch für Modelle mit dünnen, unterschrittenen Stümpfen
- gibt der Expansion der Einbettmasse nach

Art. Nr.	Einheit	Lieferbar in
321040	2 x 1 kg	1 kg Flaschen
321041	2 x 5 kg	1 kg Flaschen oder 5 kg Kanister
321041	2 x 10 kg	1 kg Flaschen oder 5 kg Kanister



## DUOSIL D

### Dubliersilikon

- Farbe: türkis
- Shore Härte A 22
- mittlere Härte
- Abbindezeit 20 Minuten
- für schnelle Rückstellung
- auch für Stümpfe in der Galvanotechnik

Art. Nr.	Einheit	Lieferbar in
321010	2 x 1 kg	1 kg Flaschen
321011	2 x 5 kg	1 kg Flaschen oder 5 kg Kanister
321011	2 x 10 kg	1 kg Flaschen oder 5 kg Kanister



## DUOSIL EXPRESS

### Dubliersilikon

- Farbe: gelb
- Shore Härte A 22
- mittlere Härte
- verkürzte Abbindezeit von 9 Minuten
- ermöglicht schnelles Arbeiten
- für Gips und Einbettmasse

Art. Nr.	Einheit	Lieferbar in
321100	2 x 1 kg	1 kg Flaschen
321101	2 x 5 kg	1 kg Flaschen oder 5 kg Kanister
321101	2 x 10 kg	1 kg Flaschen oder 5 kg Kanister



## DUOSIL EXTRA HART

### Dubliersilikon

- Farbe: lindgrün
- Shore Härte A 32
- hohe Härte
- Abbindezeit 20 Minuten
- besonders für Kunststofftechnik geeignet
- leicht ölig
- sehr schnelle Rückstellung

Art. Nr.	Einheit	Lieferbar in
321070	2 x 1 kg	1 kg Flaschen
321071	2 x 5 kg	1 kg Flaschen oder 5 kg Kanister
321071	2 x 10 kg	1 kg Flaschen oder 5 kg Kanister



## DUOSIL S

### Dubliersilikon

- Farbe: royalblau
- Shore Härte A 9
- sehr weich und elastisch
- Abbindezeit 20 Minuten
- besonders bei dünnen Stümpfen geeignet

Art. Nr.	Einheit	Lieferbar in
321140	2 x 1 kg	1 kg Flaschen



## DUBLIERKÜVETTE

- für die Silikon- und Geltechnik geeignet
- Verankerung durch konisches Manschettenteil

Art. Nr.	Einheit
922120	1 Stück (4-teilig)

## TIPP

Verwenden Sie in der Modellgusstechnik die Küvette ohne den Stabilisierungsrahmen. Stellen Sie dann die ausgehärtete Silikonform zum Eingießen der Einbettmasse ohne Küvettenring auf den Küvettenboden!

# Gel-Dubliermassen

SHERA Gel-Dubliermassen lassen sich konventionell sowie in der Mikrowelle erhitzen, sind mehrfach zu verwenden und

biologisch abbaubar. Durch die unterschiedliche Elastizität eignen sie sich für verschiedene Anwendungsbereiche im Labor.



## SHERAHYDROKOL

Gel-Dubliermasse

- für die Gipsmodellherstellung optimiert
- Farbe: beige
- feste Dubliermasse
- schnell und wirtschaftlich

Art. Nr.	Einheit
322040	6 kg Eimer

## SHERAFORM

Gel-Dubliermasse Premium-Qualität

- für Einbettmassenmodelle
- Farbe: weiß
- extrem feste Dubliermasse
- für extrem glatte und dichte Oberflächen, wie bei Silikonformen
- ausgezeichnete Rückstellung
- sehr reißfest
- lange Lebensdauer

Art. Nr.	Einheit
322030	6 kg Eimer



## SHERADUBLE

Gel-Dubliermasse

- für Einbettmassenmodelle
- Farbe: grün
- elastische Dubliermasse
- Top-Preis-Leistungsverhältnis

Art. Nr.	Einheit
322010	6 kg Eimer

## SHERAGEL

Gel-Dubliermasse

- für Kunststoff-Gießtechnik in der Totalprothetik
- Farbe: rot
- feste Dubliermasse
- bei Modellguss- und Kunststoffprothetik

Art. Nr.	Einheit
322020	6 kg Eimer



# Legierungen

SHERA-Legierungen sind hochwertige Kobalt-Chrom-Legierungen mit optimalen technischen Eigenschaften. Natürlich schmelzen sie homogen auf, sind ausgezeichnet fließfähig und sehr leicht zu bearbeiten. Die hohe Oberflächengüte garantiert einen ausgezeichneten Glanz.

Alle SHERA-Legierungen sind entsprechend DIN EN ISO 22674 nickel-, beryllium- sowie cadmiumfrei und zeichnen sich durch höchste Reinheit aus. Als CE-gekennzeichnete Medizinprodukte unterliegen sie ständiger Kontrolle und strengen Qualitätsanforderungen.

# Kronen- und Brückenlegierungen

SHERA-Kronen- und Brückenlegierungen bieten einen sehr guten Keramikverbund, sind laseraufbaufähig und zeichnen sich durch geringe Härte aus.



CE 0123

## SHERIDIUM

NEM-Aufbrennlegierung Premium-Qualität

- mit Platin veredelte Kobalt-Chrom-Legierung
- dadurch besonders fließfähig
- optimierte Passivierungseigenschaften
- leichter auszuarbeiten und zu löten
- WAK-Wert von  $14,5 \times 10^{-6} \text{ K}^{-1}$
- laseraufbaufähig

Art. Nr.	Einheit
402010	100 g
402011	250 g
402013	1000 g

### Technische Daten

Vickers-Härte (HV 10)	285
Dichte ( $\text{g/cm}^3$ )	8,6
Zugfestigkeit ( $\text{N/mm}^2$ )	645
0,2-Dehngrenze ( $\text{N/mm}^2$ )	550
Bruchdehnung $A_5$ (%)	12
Elastizitätsmodul ( $\text{N/mm}^2$ )	202.600
Liquidus-Punkt (°C)	1.410
Solidus-Punkt (°C)	1.300
Gießtemperatur (°C)	1.520
WAK (25-600°C)	$14,5 \times 10^{-6} \text{ K}^{-1}$

### Zusammensetzung in %

Chrom	28
Kobalt	62
Molybdän	6,1
Silicium	1,2
Platin	1,5
weitere Elemente unter 1 %	Fe, Mn



CE 0123

## SHERADENT

NEM-Aufbrennlegierung Top-Qualität

- sehr hochwertige Kobalt-Chrom-Legierung
- langjährig bewährte Qualität
- WAK-Wert von  $14,5 \times 10^{-6} \text{ K}^{-1}$
- laseraufbaufähig

Art. Nr.	Einheit
402020	100 g
402021	250 g
402023	1000 g

### Technische Daten

Vickers-Härte (HV 10)	286
Dichte ( $\text{g/cm}^3$ )	8,3
Zugfestigkeit ( $\text{N/mm}^2$ )	734
0,2-Dehngrenze ( $\text{N/mm}^2$ )	570
Bruchdehnung $A_5$ (%)	10
Elastizitätsmodul ( $\text{N/mm}^2$ )	194.000
Liquidus-Punkt (°C)	1.417
Solidus-Punkt (°C)	1.309
Gießtemperatur (°C)	1.520
WAK (25-600°C)	$14,5 \times 10^{-6} \text{ K}^{-1}$

### Zusammensetzung in %

Chrom	21
Kobalt	65
Molybdän	6
Wolfram	6
weitere Elemente unter 1 %	Fe, Mn, Si





## SHERAALLOY-E CE 0123

### NEM-Aufbrennlegierung

- hochwertige Kobalt-Chrom-Legierung
- Top-Preis-Leistungsverhältnis
- WAK-Wert von  $14,8 \times 10^{-6} \text{ K}^{-1}$
- laserfähig

Art. Nr.	Einheit
402040	100 g
402041	250 g
402043	1000 g

#### Technische Daten

Vickers-Härte (HV 10)	280
Dichte ( $\text{g/cm}^3$ )	8,3
Zugfestigkeit ( $\text{N/mm}^2$ )	690
0,2-Dehngrenze ( $\text{N/mm}^2$ )	560
Bruchdehnung $A_5$ (%)	14
Elastizitätsmodul ( $\text{N/mm}^2$ )	210.000
Liquidus-Punkt (°C)	1.420
Solidus-Punkt (°C)	1.300
Gießtemperatur (°C)	1.520
WAK (25-600°C)	$14,8 \times 10^{-6} \text{ K}^{-1}$

#### Zusammensetzung in %

Chrom	29
Kobalt	63
Molybdän	5,8
Silicium	1,4
weitere Elemente unter 1 %	Fe, Mn

## SHERAALEOS CE 0123

### NEM-Aufbrennlegierung

- hochwertige Chrom-Kobalt-Legierung
- WAK-Wert von  $14,1 \times 10^{-6} \text{ K}^{-1}$
- laserfähig

Art. Nr.	Einheit
402050	100 g
402051	250 g
402053	1000 g

#### Technische Daten

Vickers-Härte (HV 10)	285
Dichte ( $\text{g/cm}^3$ )	8,3
Zugfestigkeit ( $\text{N/mm}^2$ )	845
0,2-Dehngrenze ( $\text{N/mm}^2$ )	620
Bruchdehnung $A_5$ (%)	10
Elastizitätsmodul ( $\text{N/mm}^2$ )	190.000
Liquidus-Punkt (°C)	1.415
Solidus-Punkt (°C)	1.390
Gießtemperatur (°C)	1.475
WAK (25-600°C)	$14,1 \times 10^{-6} \text{ K}^{-1}$

#### Zusammensetzung in %

Chrom	28
Kobalt	61
Wolfram	8,5
Silicium	1,7
weitere Elemente unter 1 %	Fe, Mn, C

## SHERAALEOS-DISC CE 0123

### NEM-Frässcheibe

- hochwertige Chrom-Kobalt-Legierung
- aufbrennfähig
- WAK-Wert von  $14,1 \times 10^{-6} \text{ K}^{-1}$
- laserfähig
- weitere Scheibenstärken liefern wir auf Anfrage

Art. Nr.	Einheit
402062	gestuft, $\varnothing$ 98,3 mm, Stärke 10 mm
402064	gestuft, $\varnothing$ 98,3 mm, Stärke 12 mm
402066	gestuft, $\varnothing$ 98,3 mm, Stärke 13,5 mm
402068	gestuft, $\varnothing$ 98,3 mm, Stärke 15 mm
402072	ungestuft, $\varnothing$ 99,5 mm, Stärke 10 mm
402074	ungestuft, $\varnothing$ 99,5 mm, Stärke 12 mm
402076	ungestuft, $\varnothing$ 99,5 mm, Stärke 14 mm
402078	ungestuft, $\varnothing$ 99,5 mm, Stärke 15 mm

#### Technische Daten

Vickers-Härte (HV 10)	285
Dichte ( $\text{g/cm}^3$ )	8,3
Zugfestigkeit ( $\text{N/mm}^2$ )	845
0,2-Dehngrenze ( $\text{N/mm}^2$ )	620
Bruchdehnung $A_5$ (%)	10
Elastizitätsmodul ( $\text{N/mm}^2$ )	190.000
WAK (25-600°C)	$14,1 \times 10^{-6} \text{ K}^{-1}$

#### Zusammensetzung in %

Chrom	28
Kobalt	61
Wolfram	8,5
Silicium	1,7
weitere Elemente unter 1 %	Fe, Mn, C

# Modellgusslegierungen

Die Modellgusslegierungen von SHERA sind universell einsetzbar. Das Programm beinhaltet sowohl Legierungen mit extremer Federhärte als auch besonders elastische Legierungen.



CE 0123

## SHERALIT-IMPERIAL

Halbkugelform (Si)

- superhart
- laserfähig

Art. Nr.	Einheit
401013	1000 g

### Technische Daten

Vickers-Härte (HV 10)	425
Dichte (g/cm <sup>3</sup> )	8,3
Zugfestigkeit (N/mm <sup>2</sup> )	725
0,2-Dehngrenze (N/mm <sup>2</sup> )	525
Bruchdehnung A <sub>5</sub> (%)	9
Elastizitätsmodul (N/mm <sup>2</sup> )	225.000
Liquidus-Punkt (°C)	1.400
Solidus-Punkt (°C)	1.310
Gießtemperatur (°C)	1.560

### Zusammensetzung in %

Chrom	28
Kobalt	63
Molybdän	6,1
Niob	1
weitere Elemente unter 1 %	C, Fe, Mn, Si



CE 0123

## SHERALIT-ELASTIC

Halbkugelform (Se)

- außergewöhnliche Elastizität
- ideal für Klammerprothesen
- laserfähig

Art. Nr.	Einheit
401023	1000 g

### Technische Daten

Vickers-Härte (HV 10)	390
Dichte (g/cm <sup>3</sup> )	8,4
Zugfestigkeit (N/mm <sup>2</sup> )	720
0,2-Dehngrenze (N/mm <sup>2</sup> )	520
Bruchdehnung A <sub>5</sub> (%)	10
Elastizitätsmodul (N/mm <sup>2</sup> )	220.000
Liquidus-Punkt (°C)	1.380
Solidus-Punkt (°C)	1.300
Gießtemperatur (°C)	1.550

### Zusammensetzung in %

Chrom	28
Kobalt	64
Molybdän	6,1
weitere Elemente unter 1 %	C, Fe, Mn, Nb, Si



CE 0123

## SHERALIT-CYLINDRA

### Strangguss

- Universallegierung
- günstiges Preis-Leistungsverhältnis
- laserfähig



CE 0123

## SHERANAXOS

### Strangguss

- Allroundlegierung
- optimal für Kombi-Modellgussarbeiten
- laserfähig

Art. Nr.	Einheit
401043	1000 g

Art. Nr.	Einheit
401063	1000 g

### Technische Daten

Vickers-Härte (HV 10)	370
Dichte (g/cm <sup>3</sup> )	8,6
Zugfestigkeit (N/mm <sup>2</sup> )	780
0,2-Dehngrenze (N/mm <sup>2</sup> )	510
Bruchdehnung A <sub>5</sub> (%)	8
Elastizitätsmodul (N/mm <sup>2</sup> )	205.000
Liquidus-Punkt (°C)	1.390
Solidus-Punkt (°C)	1.200
Gießtemperatur (°C)	1.600

### Technische Daten

Vickers-Härte (HV 10)	390
Dichte (g/cm <sup>3</sup> )	8,3
Zugfestigkeit (N/mm <sup>2</sup> )	761
0,2-Dehngrenze (N/mm <sup>2</sup> )	609
Bruchdehnung A <sub>5</sub> (%)	6,2
Elastizitätsmodul (N/mm <sup>2</sup> )	200.000
Liquidus-Punkt (°C)	1.400
Solidus-Punkt (°C)	1.340
Gießtemperatur (°C)	1.450

### Zusammensetzung in %

Chrom	29
Kobalt	63
Molybdän	6
weitere Elemente unter 1 %	C, Fe, Si

### Zusammensetzung in %

Chrom	31
Kobalt	62
Molybdän	5
weitere Elemente unter 1 %	C, Fe, Mn, Si



## Kronen- und Brückenlegierungen

	Vickers-Härte (HV 10)	Dichte (g/cm <sup>3</sup> )	Zugfestigkeit (N/mm <sup>2</sup> )	0,2-Dehngrenze (N/mm <sup>2</sup> )	Bruchdehnung A <sub>5</sub> (%)	Elastizitätsmodul (N/mm <sup>2</sup> )	Liquiduspunkt (°C)	Soliduspunkt (°C)	Gießtemperatur (°C)	WAK (25-600°C)
SHERIDIUM	285	8,6	645	550	12	202.600	1.410	1.300	1.520	14,5 x 10 <sup>-6</sup> K <sup>-1</sup>
SHERADENT	286	8,3	734	570	10	194.000	1.417	1.309	1.520	14,5 x 10 <sup>-6</sup> K <sup>-1</sup>
SHERAALLOY-E	280	8,3	690	560	14	210.000	1.420	1.300	1.520	14,8 x 10 <sup>-6</sup> K <sup>-1</sup>
SHERAALEOS	285	8,3	845	620	10	190.000	1.415	1.390	1.475	14,1 x 10 <sup>-6</sup> K <sup>-1</sup>
SHERAALEOS-DISC	285	8,3	845	620	10	190.000	-	-	-	14,1 x 10 <sup>-6</sup> K <sup>-1</sup>



## Modellgusslegierungen

	Vickers-Härte (HV 10)	Dichte (g/cm <sup>3</sup> )	Zugfestigkeit (N/mm <sup>2</sup> )	0,2-Dehngrenze (N/mm <sup>2</sup> )	Bruchdehnung A <sub>5</sub> (%)	Elastizitätsmodul (N/mm <sup>2</sup> )	Liquiduspunkt (°C)	Soliduspunkt (°C)	Gießtemperatur (°C)
SHERALIT-IMPERIAL	425	8,3	725	525	9	225.000	1.400	1.310	1.560
SHERALIT-ELASTIC	390	8,4	720	520	10	220.000	1.380	1.300	1.550
SHERALIT-CYLINDRA	370	8,6	780	510	8	205.000	1.390	1.200	1.600
SHERANAXOS	390	8,3	761	609	6,2	200.000	1.400	1.340	1.450



## GERÜSTCLEANER

- reinigt und entfettet intensiv Metallgerüste
- beugt Blasenbildung der Keramik vor

Art. Nr.	Einheit
702205	500 ml

## U-BOND

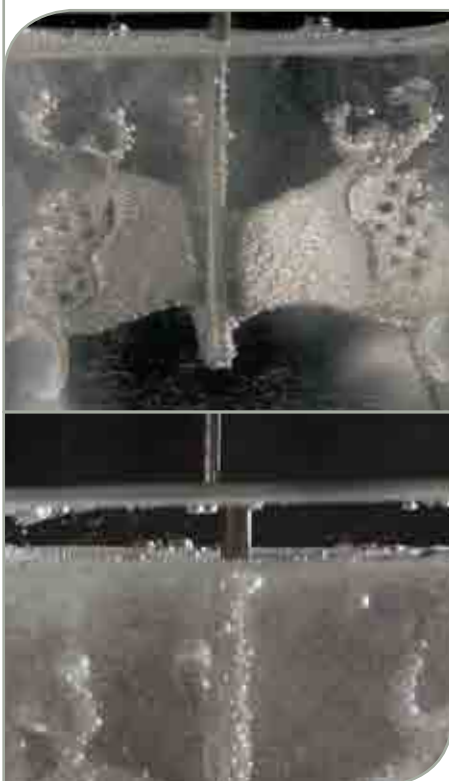
Universal Bonding-Agent

- verhindert starke Oxidbildung
- optimiert die Keramikhaftung

CE 0510

Art. Nr.	Einheit
990103	2 g

## Glänzen



## SHERADAN

Glänzelektrolyt

- für brillant glänzende Metalloberflächen
- schnell wirksam

Art. Nr.	Einheit
709050	1 Liter

## SHERADECALON

Abdeckflüssigkeit für Säuren und Glänzelektrolyte

- stoppt die Abgabe von Säuredämpfen und Gerüchen
- verhindert das Eindringen von Luftfeuchtigkeit bei hygroskopischen Elektrolyten
- verlängert Haltbarkeit des Elektrolyts
- sehr ergiebig

Art. Nr.	Einheit
709064	250 ml

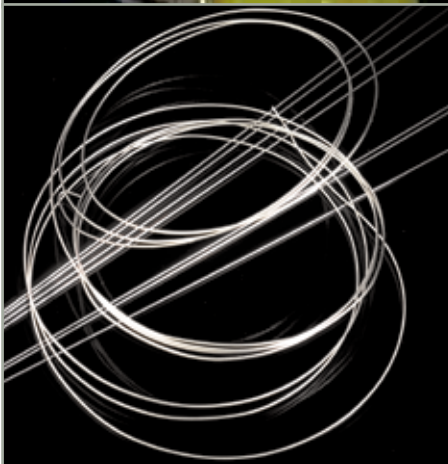


## HITZESTOP- LÖTSCHUTZPASTE

### Hitzeschutz- und Isolierpaste

- asbestfrei
- schützt alle Kunststoffe, Keramiken und Metalle vor Flammschäden
- leicht und gezielt aufzutragen
- geruchsneutral
- verdampft nicht
- lässt sich rückstandslos abspülen

Art. Nr.	Einheit
934231	235 g Tube



## LASERSCHWEISS- DRÄHTE

### Schweißdraht

- für Modellguss-Legierungen
- für NEM-Legierungen
- aufbrennfähig

Art. Nr.	Einheit
934301	7 Stangen à 25 cm (ø 0,5 mm) € 0086
934311	2 Meter Rolle (ø 0,35 mm) € 0344
934321	2 Meter Rolle (ø 0,5 mm) € 0344

### Zusammensetzung in %

Chrom	28
Kobalt	65,3
Molybdän	5,5
weitere Elemente	Si, Mn



## SHERALOT-N

CE 0123

### Stangenlot

- für alle NEM-Legierungen
- universell einsetzbar
- aufbrennfähig

Art. Nr.	Einheit
934131	8 Stangen (ca. 5 g)

### Zusammensetzung in %

Chrom	29
Kobalt	62
Molybdän	4
weitere Elemente	Si, C, Mn

### Technische Daten

Anwendungsgebiet	vor dem Brand
Flussmittel	SHERAFLUX NE
Farben	weiß
Schmelzintervall (°C)	1.071 - 1.260
Verarbeitungstemperatur (°C)	1.320



## SHERAFLUX NE

### Flussmittel

- für hochschmelzende Lote
- Farbe: weiß
- hebt sich farblich gut ab
- blendet nicht beim Löten
- verhindert Oxidschicht
- optimiert Lötverbindung

Art. Nr.	Einheit
934221	50 ml



**54**

Strahlmittel



**55**

Okklusionsspray



**56**

Trennscheiben



**58**

Polierer



**60**

Poliermittel



**62**

Bürsten



# Ausarbeitung

# Strahlmittel

SHERA-Strahlmittel verfügen über einen höchstmöglichen Qualitätsstandard und Reinheitsgrad. Die hyroskopischen Strahlmittel

sind vor Feuchtigkeit geschützt in handlichen 5 kg-Beuteln lieferbar. Das SHERASTRAHLKORUND liefern wir in 25 kg-Kartons.



## SHERASTRAHLKORUND

95% Aluminiumoxid

- Farbe: braun
- Körnung: 250 my
- für das Abstrahlen von Modellgussgerüsten
- sehr hart und scharfkantig
- trägt Einbettmassenreste schnell ab

Art. Nr.	Einheit
601011	25 kg

## SHERAALUMINIUMOXID

99,7% Aluminiumoxid

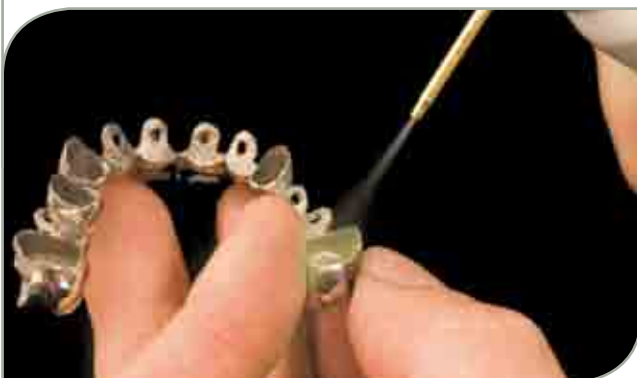
- Farbe: weiß

**Körnung:**

- 250 my für Modellgussgerüste
- 150 my/110 my für Edelmetall oder NEM
- 50 my für Edelmetall oder Keramik
- 25 my für Keramik, zum Glätten von Übergängen von Metall/Keramik, zum Nachziehen von Fissuren

Art. Nr.	Einheit
603010 (250 my)	5 kg oder 20 kg (4 x 5 kg)
602040 (150 my)	5 kg oder 20 kg (4 x 5 kg)
602030 (110 my)	5 kg oder 20 kg (4 x 5 kg)
602020 (50 my)	5 kg oder 20 kg (4 x 5 kg)
602010 (25 my)	5 kg

# Okklusionsspray



## OKKLU-EXACT

CE

Okklusionsspray

- mit sehr feiner Metalldüse
- sehr homogene Mikropulverschicht
- sehr gute Darstellung der Kontaktpunkte
- schmiert und flockt nicht
- leicht mit Wasser abzuspülen oder abzdampfen
- frei von Lösungsmitteln, Fett oder FCKW
- als Scanspray geeignet

Art. Nr.	Einheit
914201 (grün)	75 ml Spraydose





## SHERAKOMBI

### Kombinationsstrahlmittel

- Farbe: weiß
- Körnung: 100 – 250 my
- zum Abstrahlen, Glätten und Mattglänzen von Modellgussgerüsten
- optimiert zum Abstrahlen von Titangerüsten
- erspart das Glänzen im Elektrolytbad

Art. Nr.	Einheit
605010	5 kg oder 20 kg (4 x 5 kg)

## SHERAGLANZSTRAHLPERLEN

### Strahlperlen

- aus bleifreiem Natronglas
- zum Verdichten, Glätten und Glänzen von Metalloberflächen
- tragen nicht ab

### Körnung:

- 125 my für NEM-Legierungen
- 50 my für Edelmetall reduzierte und NEM-Legierungen

Art. Nr.	Einheit
604030 (125 my)	5 kg oder 20 kg (4 x 5 kg)
604020 (50 my)	5 kg oder 20 kg (4 x 5 kg)

## Okklusionsspray



## CONTACTSPRAY

CE

### Okklusionsspray

- homogene Mikropulverschicht
- gute Darstellung der Kontaktpunkte
- schmiert und flockt nicht
- leicht mit Wasser abzuspülen oder abzdampfen
- frei von Lösungsmitteln, Fett oder FCKW

Art. Nr.	Einheit
914101 (grün)	75 ml Spraydose
914102 (rot)	

# Trennscheiben

## STANDARD-LINE



### TRENNSCHEIBEN

- 22 x 0,6 mm
- für Stahl und NEM
- flexibel
- lange Standzeit
- $\curvearrowright$  10.000

Art. Nr.	Einheit
970201	100 Stück



- 22 x 0,3 mm
- für Gold
- sehr preisgünstig
- flexibel
- lange Standzeit
- $\curvearrowright$  20.000

Art. Nr.	Einheit
970103	200 Stück



- 40 x 0,8 mm
- für Stahl und NEM
- mit Nylongitter verstärkt
- lange Standzeit
- $\curvearrowright$  35.000

Art. Nr.	Einheit
970205	10 Stück



### SCHLEIFSCHEIBEN

- 37 x 3,0 mm
- $\curvearrowright$  10.000

Art. Nr.	Einheit
970206	25 Stück

## ECO-LINE



### DIAMANT-TRENNSCHEIBEN

- für Keramik
- glasfaserverstärkt
- hohe Schnittleistung

- 20 x 0,25 mm
- $\curvearrowright$  50.000

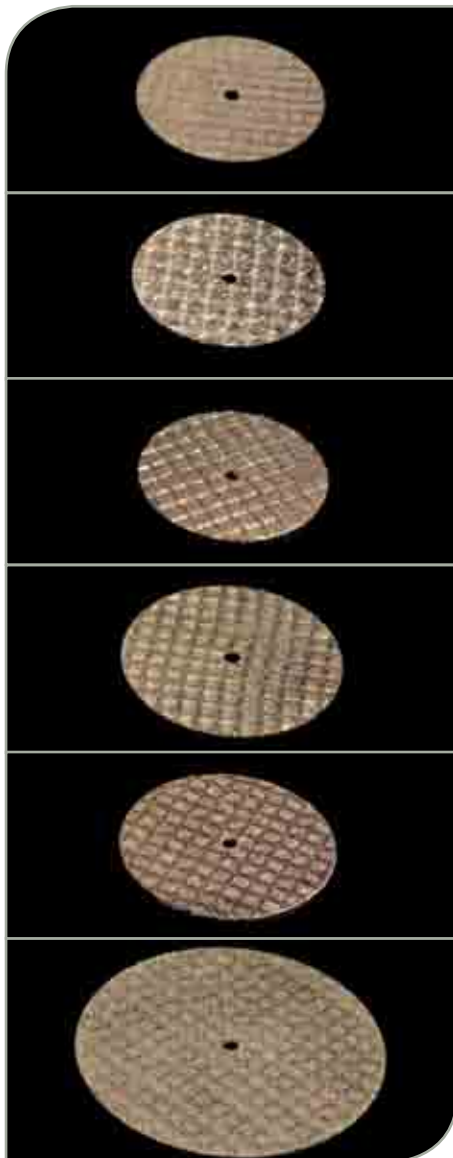
Art. Nr.	Einheit
970161	10 Stück



- 20 x 0,3 mm
- $\curvearrowright$  50.000

Art. Nr.	Einheit
970163	10 Stück

## ECO-LINE



### TRENNSCHEIBEN

- für alle Legierungen
- glasfaserverstärkt
- gutes Preis-Leistungsverhältnis
- 22 x 0,2 mm
- $\cup$  50.000

Art. Nr.	Einheit
970151	50 Stück

- 22 x 0,3 mm
- $\cup$  50.000

Art. Nr.	Einheit
970153	50 Stück

- 22 x 0,5 mm
- $\cup$  50.000

Art. Nr.	Einheit
970155	25 Stück

- 26 x 0,3 mm
- $\cup$  50.000

Art. Nr.	Einheit
970253	25 Stück

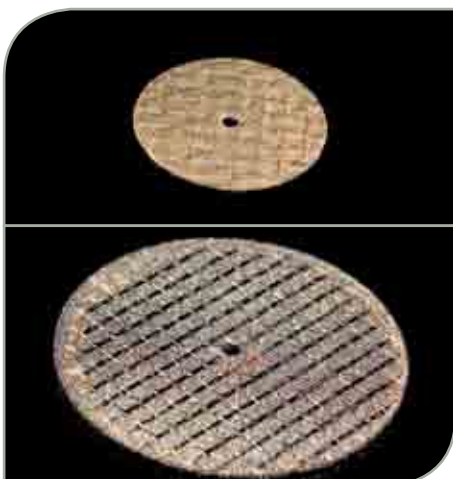
- 26 x 0,5 mm
- $\cup$  50.000

Art. Nr.	Einheit
970254	25 Stück

- 40 x 0,5 mm
- $\cup$  38.200

Art. Nr.	Einheit
970255	10 Stück

## HIGH-LINE



### TRENNSCHEIBEN FASERVERSTÄRKT

- 22 x 0,3 mm
- für NEM, Gold und Keramik
- sehr flexibel
- extrem lange Standzeit
- $\cup$  35.000

Art. Nr.	Einheit
970110	50 Stück

- 40 x 1,0 mm
- für Modellguss und NEM
- verbesserte Qualität mit erhöhter Schnittleistung
- geringe Wärmeentwicklung
- extrem lange Standzeit
- $\cup$  35.000

Art. Nr.	Einheit
970210	10 Stück

# Polierer

SHERA-Polierer sind qualitativ hochwertige Polierer in verschiedenen Härten und Körnungen. Sie können vielfältig und individuell verwendet werden. Die von uns

empfohlenen Einsatzgebiete sind durch die folgenden Farben gekennzeichnet:



## RAD WEISS

**Silikonpolierer**  
 - 22 x 3 mm  
 - Vorpolitur  
 -  $\varnothing$  20.000  
 - feine Körnung, weich

Art. Nr. 950101  
 Einheit 100 Stück

## RAD WEISS

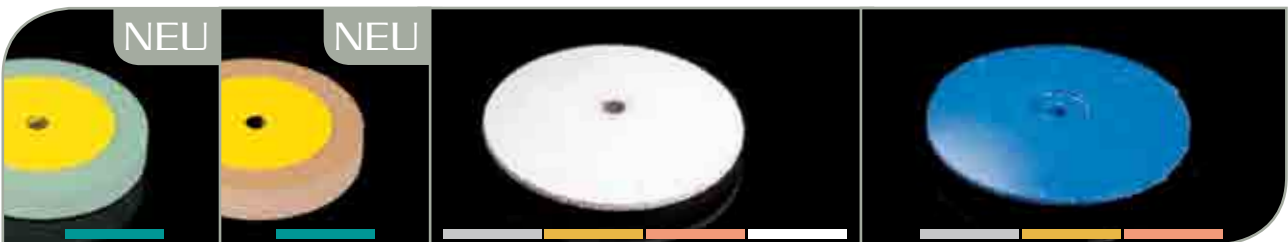
**Silikonpolierer**  
 - 22 x 3 mm  
 - Vorpolitur  
 -  $\varnothing$  7.000 - 10.000  
 - grobe Körnung, hart

Art. Nr. 950113  
 Einheit 100 Stück

## RAD BLAU

**Silikonpolierer**  
 - 22 x 3 mm  
 - Vorpolitur, ideal für Übergang  
 Keramik-Metall  
 -  $\varnothing$  20.000  
 - mittlere Körnung

Art. Nr. 950110  
 Einheit 100 Stück



## ZIRKONPOLIERER

**Diamantpolierer**

**GRÜN**      **BRAUN**  
 - 17 x 2,5 mm      - 17 x 2,5 mm  
 - Vorpolitur      - Feinpolitur  
 -  $\varnothing$  7.000 - 10.000      -  $\varnothing$  7.000 - 10.000  
 - mittlere Körnung      - feine Körnung

Art. Nr. (Einheit)  
 950501 (1 Stück)      950502 (1 Stück)

## LINSE WEISS

**Silikonpolierer**  
 - 22 x 3 mm  
 - Vorpolitur  
 -  $\varnothing$  7.000 - 10.000  
 - grobe Körnung

Art. Nr. 950102  
 Einheit 100 Stück

## LINSE BLAU

**Silikonpolierer**  
 - 22 x 3 mm  
 - Vorpolitur, ideal für Übergang  
 Keramik-Metall  
 -  $\varnothing$  20.000  
 - mittlere Körnung

Art. Nr. 950111  
 Einheit 100 Stück



## WALZE WEISS

**Silikonpolierer**  
 -  $\varnothing$  6 mm  
 - Vorpolitur  
 -  $\varnothing$  20.000  
 - feine Körnung, weich

Art. Nr. 950103  
 Einheit 100 Stück

## WALZE WEISS

**Silikonpolierer**  
 -  $\varnothing$  7 mm  
 - Vorpolitur  
 -  $\varnothing$  7.000 - 10.000  
 - grobe Körnung, hart

Art. Nr. 950114  
 Einheit 100 Stück

## WALZE SCHWARZ

**Silikonpolierer**  
 -  $\varnothing$  6 mm  
 - Vorpolitur  
 -  $\varnothing$  20.000  
 - mittlere Körnung

Art. Nr. 950107  
 Einheit 100 Stück



### RAD GRÜN

Silikonpolierer  
- 22 x 3 mm  
- Hochglanzpolitur  
-  $\odot$  20.000  
- feine Körnung

Art. Nr. 950403  
Einheit 100 Stück

### RAD SCHWARZ

Silikonpolierer  
- 22 x 3 mm  
- Vorpolitur  
-  $\odot$  20.000  
- mittlere Körnung

Art. Nr. 950106  
Einheit 100 Stück

### RAD GRAU

- 22 x 3 mm  
- Vorpolitur von Titan-Materialien  
-  $\odot$  20.000  
- mittlere Körnung

Art. Nr. 950307  
Einheit 25 Stück



### INTERDENTALGUMMIERER GRÜN

- 22 x 1 mm  
- Feinpolitur  
-  $\odot$  10.000  
- feine Körnung

Art. Nr. 950304  
Einheit 25 Stück

### KAUFLÄCHENPOLIERER ROT

-  $\varnothing$  3 mm  
- Feinpolitur  
-  $\odot$  20.000  
- mittlere Körnung

Art. Nr. 950305  
Einheit 100 Stück

### KAUFLÄCHENPOLIERER BRAUN

-  $\varnothing$  3 mm  
- Vorpolitur  
-  $\odot$  20.000  
- grobe Körnung

Art. Nr. 950109  
Einheit 100 Stück



### WALZE GRÜN

-  $\varnothing$  6 mm  
- Feinpolitur  
-  $\odot$  10.000  
- feine Körnung

Art. Nr. 950303  
Einheit 100 Stück

### WALZE ROT

-  $\varnothing$  6 mm  
- Vorpolitur  
-  $\odot$  15.000  
- extra grobe Körnung

Art. Nr. 950104  
Einheit 100 Stück

### WALZE BRAUN

-  $\varnothing$  7 mm  
- Feinpolitur  
-  $\odot$  20.000  
- grobe Körnung

Art. Nr. 950302  
Einheit 100 Stück

# Poliermittel

SHERA-Poliermittel sind quarz- sowie cadmiumfrei und erzielen einen brillanten Hochglanz in kürzester Zeit.

Die Poliermittel schmierern nicht und entfernen schwarze Rückstände auf den Metalloberflächen.



## SHERAPOL 701

Vor- und Hochglanzpolierpaste

- Farbe: grün
- für alle Legierungen, Keramik und Komposite
- besonders für Gold und Titan
- sehr schnell und gründlich
- für exzellenten Glanz

Art. Nr.	Einheit
954101	ca. 300 g Riegel

## SHERAPOL 704

Vor- und Hochglanzpolierpaste

- Farbe: rosa
- für alle Legierungen
- besonders für Modellguss- und NEM-Legierungen
- spart Polierzeit
- sehr wirtschaftlich
- für exzellenten Glanz

Art. Nr.	Einheit
954104	ca. 300 g Riegel



## SHERALUX 711

Hochglanzpolieremulsion

- Farbe: rosa
- für Kunststoffe und Legierungen
- brillanter Hochglanz in kürzester Zeit
- versiegelt Oberflächen
- sparsam im Verbrauch

Art. Nr.	Einheit
954211	100 ml Tube
954212	500 g Flasche

## SHERALUX 715

Hochglanzpoliercreme

- Farbe: rosa
- für Kunststoffe und Legierungen
- brillanter Hochglanz in kürzester Zeit
- versiegelt Oberflächen
- beseitigt kleine Kratzer im Kunststoff
- sparsam im Verbrauch

Art. Nr.	Einheit
954215	300 g Dose

## SHERABIMSPASTE

Paste für die Vorpolitur von Kunststoffen

- antibakteriell
- angenehm duftend

Art. Nr.	Einheit
954301	5 kg Eimer



## SHERAPOL 705

### Universalpolierpaste

- Farbe: weiß
- für alle Legierungen, Kunststoffe und Keramik
- poliert Modellgussprothesen in einem Schritt

Art. Nr.	Einheit
954105	ca. 300 g Riegel

## SHERAPOL 706

### Hochglanzpolierpaste

- Farbe: braun
- für alle Kunststoffe und Verblendkunststoffe
- verleiht natürlichen Glanz
- versiegelt Oberflächen

Art. Nr.	Einheit
954106	ca. 200 g Riegel



## SHERABIMSSTEIN- PULVER

- für die Vorpolitur von Kunststoffen und Keramik
- mittlere Körnung

Art. Nr.	Einheit
954310	5 kg Eimer
954311	22,5 kg

## SHERABIMFLUID AB

### Amischflüssigkeit für Bimssteinpulver

- antibakteriell
- angenehm duftend
- ölige Konsistenz
- schützt die Hände vor dem Austrocknen
- mit Wasser verdünnbar

Art. Nr.	Einheit
709100	1 Liter
709101	5 Liter

## SHERASEPT-BIMS

### Aldehydfreies, gebrauchsfertiges Desinfektionspräparat für Polierpulver

- bakterizid, fungizid (Candida albicans) innerhalb einer Stunde
- verhindert wirksam unangenehme Gerüche
- hält das Poliermaterial dauerhaft feucht
- sehr gute Materialverträglichkeit
- biologisch abbaubar

Art. Nr.	Einheit
703000	1 Liter

# Bürsten



## POLIERSCHWABBEL KUNSTSTOFFKERN

- ø 100 mm, 15 Lagen
- hochwertiges Spezialtuch
- kein Ausfransen
- für die Hochglanzpolitur von Metall und Kunststoff

Art. Nr.	Einheit
910405	1 Stück

## BÜRSTE KUNSTSTOFFKERN

- ø 80 mm
- dreilagig mit Spezialtuch- und Spezialgewebeeinlage
- mit Bimsstein zur Kunststoffvorpulitur
- Spezialgewebe speichert Bimssteinpulver für eine schnelle Politur
- hohe Polier-Effektivität
- ideal für grobe Oberflächen

Art. Nr.	Einheit
910105	1 Stück

## BÜRSTE KUNSTSTOFF MIT HOLZ- KERN

- ø 80 mm
- mit Spezialgewebeeinlage
- für Kunststoffvorpulitur
- für die rationelle Hochglanzpolitur von allen Prothesen (PMMA) und Verblendkunststoffen wie Komposite, Ceromere, Polygläser
- mit Bimsstein zur Vorpulitur

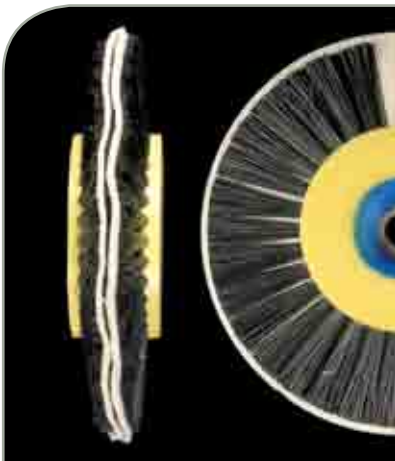
Art. Nr.	Einheit
910104	1 Stück



## TIPP

Es gibt „Traumpaare“ für optimale Polierergebnisse! Ein Tipp aus unserem Labor: Verwenden Sie unsere Kunststoffbürste mit Holzkern in Kombination mit dem SHERABIMSSTEINPULVER und SHERASEPT-BIMS. Der POLIERSCHWABBEL mit Kunststoffkern brilliert mit unserer beliebten Polieremulsion SHERALUX 711.





## BÜRSTE KUNSTSTOFF MIT HOLZKERN

- ø 80 mm
- Chunkingborsten mit Nesseleinlage

Art. Nr. 910102

Einheit 1 Stück



## NESSELSCHWABBEL KUNSTSTOFFKERN

- ø 100 mm, 24 Lagen
- für die Hochglanzpolitur von Metall und Kunststoff

Art. Nr. 910402

Einheit 1 Stück

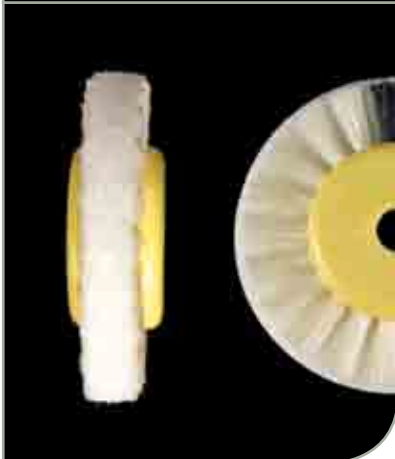


## BÜRSTE METALL MIT KUNSTSTOFFKERN

- ø 45 mm
- schwarze Borsten
- mit Spezialgewebeeinlage
- für Kunststoffvorpulitur

Art. Nr. 910204

Einheit 1 Stück



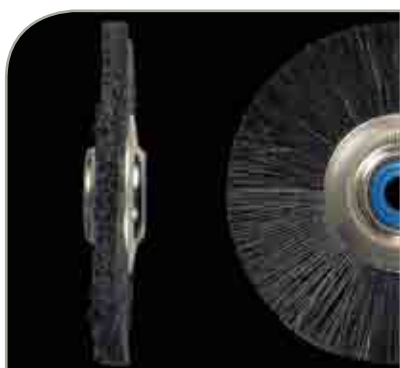
## BÜRSTE KUNSTSTOFFKERN

- ø 45 mm
- mit Spezialgewebeeinlage
- für Kunststoffvorpulitur
- für die rationelle Hochglanzpolitur von allen Prothesen (PMMA) und Verblendkunststoffen wie Composite, Ceromere, Polygläser
- mit Bimsstein zur Vorpulitur

Art. Nr. 910201

Einheit 1 Stück

# Bürsten



## SCHMALBÜRSTE METALL MIT KUNSTSTOFFKERN

- ø 48 mm
- schwarz
- Chunkingborsten
- zum Polieren von Kronen-, Brücken- und Modellgussarbeiten

Art. Nr. 910209

Einheit 1 Stück



## SCHMALBÜRSTE METALL MIT KUNSTSTOFFKERN

- ø 48 mm
- meliert
- Pferdehaar
- ideal zum Polieren des Übergangs zwischen Kunststoff und Metall

Art. Nr. 910211

Einheit 1 Stück

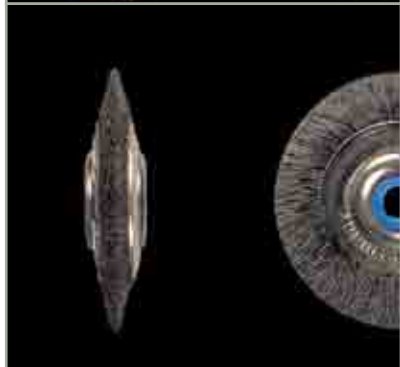


## SCHMALBÜRSTE METALL MIT KUNSTSTOFFKERN

- ø 48 mm
- weiß
- Ziegenhaar
- für die Politur von Kunststoff

Art. Nr. 910210

Einheit 1 Stück



## SCHMALBÜRSTE METALL MIT KUNSTSTOFFKERN

- ø 36 mm
- schwarz
- sehr hart, kurz und spitz geschliffen
- für schwer zugängliche Stellen

Art. Nr. 910206

Einheit 1 Stück

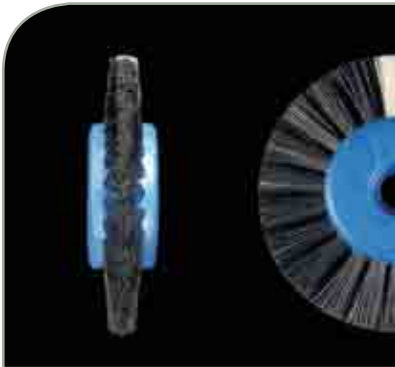


## BÜRSTE KUNSTSTOFFKERN

- ø 45 mm
- schwarze Borsten
- ist besonders für das Polieren von Interdentalräumen sowie zum Auspolieren feiner Zeichnungen an Kunststoffprothesen geeignet

Art. Nr. 910205

Einheit 1 Stück



## BÜRSTE KUNSTSTOFF

- ø 50 mm
- zweireihig
- spitz geschliffen
- Chunkingborsten
- zum Polieren von Kronen-, Brücken- und Modellgussarbeiten

Art. Nr. 910202

Einheit 1 Stück

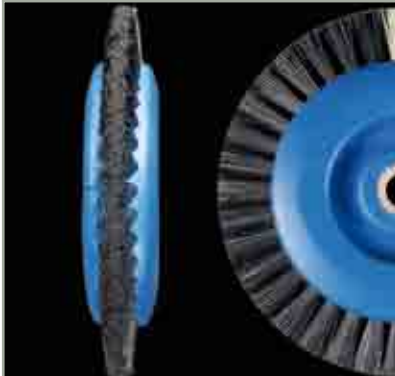


## BÜRSTE KUNSTSTOFF MIT HOLZKERN

- ø 55 mm
- dreireihig
- spitz geschliffen
- Chunkingborsten
- zum Polieren von Kronen-, Brücken- und Modellgussarbeiten

Art. Nr. 910203

Einheit 1 Stück



## BÜRSTE KUNSTSTOFF MIT HOLZKERN

- ø 65 mm
- zweireihig
- sehr hart, kurz und spitz geschliffen
- Chunkingborsten
- zum Polieren von Kronen-, Brücken- und Modellgussarbeiten

Art. Nr. 910101

Einheit 1 Stück



## BÜRSTE HOLZKERN

- ø 50 mm
- schwarz
- zweireihig
- spitz geschliffen
- für die Politur von Kunststoff und Metall

Art. Nr. 910207

Einheit 1 Stück



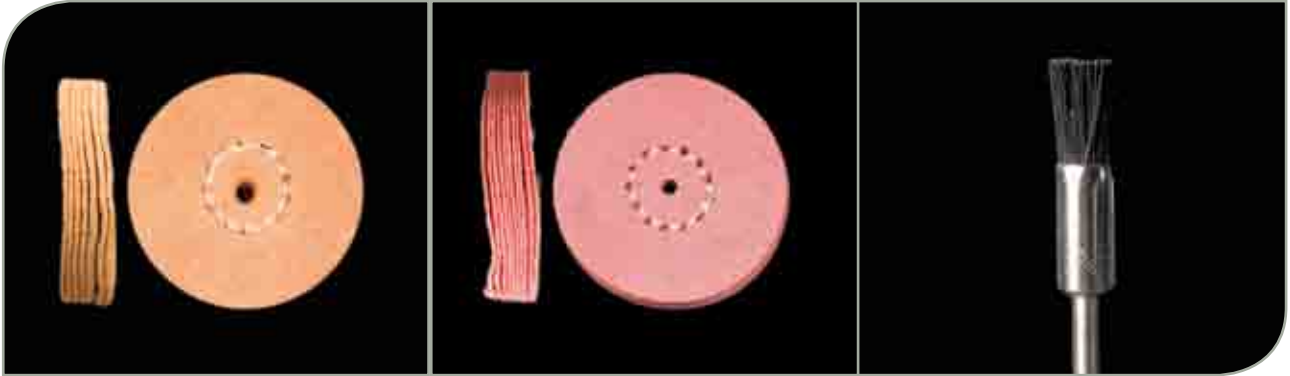
## BÜRSTE HOLZKERN

- ø 55 mm
- schwarz
- dreireihig
- spitz geschliffen
- für die Politur von Kunststoff und Metall

Art. Nr. 910208

Einheit 1 Stück

# Handstückbürsten



## HANDSTÜCKBÜRSTE FILZ

- 22 x 3 mm
- orange
- für die Vorpolitur von Kunststoff und Verblendkunststoff
- ohne Poliermittel zu verwenden
- erhält die Materialstrukturen
- mittlere Körnung
- $\approx$  5.000 - 7.000

Art. Nr.	Einheit
910318	6 Stück

## HANDSTÜCKBÜRSTE FILZ

- 22 x 3 mm
- pink
- für die Hochglanzpolitur von Kunststoff und Verblendkunststoff
- ohne Poliermittel zu verwenden
- erhält die Materialstrukturen
- feine Körnung
- $\approx$  5.000 - 7.000

Art. Nr.	Einheit
910317	6 Stück

## PINSELBÜRSTE SCHWARZ

- Chunkingborsten
- $\approx$  10.000

Art. Nr.	Einheit
910308	12 Stück



## HANDSTÜCK- BÜRSTE SCHWARZ

- unmontiert
- Chunkingborsten
- $\approx$  10.000

Art. Nr.	Einheit
910306 (ø 19 mm)	12 Stück

## HANDSTÜCK- BÜRSTE MELIERT

- unmontiert
- Pferdehaar
- $\approx$  10.000

Art. Nr.	Einheit
910315 (ø 19 mm)	12 Stück

## HANDSTÜCK- BÜRSTE WEISS

- unmontiert
- Ziegenhaar
- $\approx$  10.000

Art. Nr.	Einheit
910302 (ø 16 mm)	12 Stück
910307 (ø 19 mm)	

## HANDSTÜCK- BÜRSTE NESSELSCHEIBEN

- unmontiert
- $\approx$  8.000 - 12.000

Art. Nr.	Einheit
910304 (ø 19 mm)	12 Stück



**68**  
Heiß- und  
Kaltpolymerisate



**68**  
Isoliermittel



**70**  
Löffelmaterial



# Kunststoffe

# Kunststoffe

Die hervorragende Qualität der SHERA-Kunststoffe bewährt sich seit Jahren. Sie basieren auf Methylmetacrylat-Verbindungen, sind cadmiumfrei und sehr gut verträglich.

SHERA-Kunststoffe sind aufeinander abgestimmt, so dass sich Heißpolymerisat-Prothesen mit Kaltpolymerisat erweitern oder reparieren lassen.



## SHERAPRESS

CE 0123

### Kaltpolymerisat

- für die Anteil- sowie Gießtechnik
- zur Herstellung von Modellgussprothesen, Reparaturen und totalen Prothesen
- äußerst geringe Schrumpfung
- plastische Phase von ca. 3 Minuten

Art. Nr.	Einheit
502010 (rosa)	1 kg und 5 kg (5 x 1 kg)
502020 (rosa opak)	
502030 (klar)	
502040 (rosa geädert)	
502050 (rosa transparent geädert)	

## SHERAPRESS-FLEX

CE 0123

### Kaltpolymerisat

- für die Anteil- sowie Gießtechnik
- zur Herstellung von Modellgussprothesen, Reparaturen und totalen Prothesen
- äußerst geringe Schrumpfung
- plastische Phase von ca. 20 Minuten

Art. Nr.	Einheit
502060 (rosa)	1 kg und 5 kg (5 x 1 kg)

## FLÜSSIGKEIT für SHERAPRESS

CE 0123

Art. Nr.	Einheit
508020	500 ml
508021	1000 ml
508020	2500 ml (5 x 500 ml)

## FLÜSSIGKEIT für SHERAPRESS-FLEX

CE 0123

Art. Nr.	Einheit
508030	500 ml und 2500 ml (5 x 500 ml)

# Trennmittel



## SHERATEC

### Trennmittel

- auf Alginatbasis
- Farbe: farblos
- trennt Gips gegen Kunststoff
- zieht völlig in den Gips ein
- für hauchdünne Trennschicht
- formaldehyd- und silikonfrei

Art. Nr.	Einheit
701066	500 ml



## SHERADON

CE 0123

### Heißpolymerisat

- für Press- und Injektionsverfahren
- zur Herstellung von Modellgussprothesen, Reparaturen und totalen Prothesen
- äußerst geringe Schrumpfung
- plastische Phase von ca. 20 Minuten

Art. Nr.	Einheit
501010 (rosa)	1 kg und 5 kg (5 x 1 kg)
501020 (rosa geadert)	
501030 (rosa transparent geadert)	

## SHERAORTHOMER

CE

### Kaltpolymerisat

- für die Anteig- sowie Gießtechnik
- für kieferorthopädische Arbeiten
- härtet homogen aus
- sehr haltbar
- äußerst formstabil

Art. Nr.	Einheit
504010	1 kg und 5 kg (5 x 1 kg)

## FLÜSSIGKEIT für SHERADON

CE 0123

Art. Nr.	Einheit
508010	500 ml und 2500 ml (5 x 500 ml)

## FLÜSSIGKEIT für SHERAORTHOMER

CE

Art. Nr.	Einheit
508040 (rosa)	500 ml und 2500 ml (5 x 500 ml)
508050 (klar)	

## Prothesenreiniger



## SHERAFINISH

CE

### Prothesenreiniger

- für das Finish der Prothese
- reinigt Kunststoffprothesen
- bindet Restmonomere
- verleiht Hochglanz und angenehmen Geschmack

Art. Nr.	Einheit
990101	75 ml Spraydose

# Löffelmaterial



CE

## LICHTHÄRTENDES LÖFFELMATERIAL

### Löffelmaterial

- vorgeformte Platten
- zur Herstellung individueller Löffel
- leicht zu adaptieren
- sehr formstabil
- nimmt kaum Wasser auf

Art. Nr.	Einheit
505081 (blau opak OK)	50 Platten
505082 (blau transp. OK)	
505083 (rosé opak OK)	
505084 (rosé transp. OK)	
505085 (natur OK)	



CE

## SHERATRAY

### Löffelmaterial

- zur Herstellung individueller Löffel
- für Bissplatten zur Bissregistrierung
- für Aufstellungen
- einfach anzuteigen und angenehm zu verarbeiten
- reißt nicht, sehr formstabil
- nimmt kaum Wasser auf

Art. Nr.	Einheit
505010 (blau)	1 kg und 5 kg (5 x 1 kg)
505030 (gelb)	
505040 (grün)	
505050 (weiß)	

## FLÜSSIGKEIT für SHERATRAY

CE

Art. Nr.	Einheit
508080	500 ml und 2500 ml (5 x 500 ml)



## SHERALÖFFEL-FLUID

### Reinigungsfluid für lichthärtende Materialien

- entfernt Dispersionsschicht
- verleiht dem angefertigten Löffel eine klare Farbe

Art. Nr.	Einheit
702225	500 ml



## SHERABLOCK

### Ausblockmaterial

- für Unterschnitte, Löffel und Abdrücke
- zum Auffüllen von Approximalräumen
- auch als Platzhalter geeignet
- wieder verwendbar

Art. Nr.	Einheit
990102	1 kg





72

Reinigungsmittel



73

Desinfektionsmittel



74

Hautpflege



76

Pinself



Verschiedenes

# Reinigungsmittel



## SHERASONIC

### Umweltschonender Ultraschallreiniger

- für Labor, Praxis, Büro und Haushalt
- Konzentrat, mit Wasser verdünnbar bis 1:10
- reinigt alle Materialien
- besonders wirkungsvoll
- schonend zu Metalloberflächen
- biologisch abbaubar

Art. Nr.	Einheit
702100	1 Liter
702101	5 Liter

## SHERASON 925

### Ultraschallreiniger

- für Labor, Praxis, Büro und Haushalt
- Konzentrat, mit Wasser verdünnbar bis 1:10
- reinigt alle Materialien
- besonders wirkungsvoll
- schonend zu Metalloberflächen

Art. Nr.	Einheit
702050	1 Liter
702051	5 Liter



## SHERASON 927

### Prothesenreiniger

- entfernt Zahnstein, Zement, Gips, Einbettmasse, Oxid und Flussmittel
- kann 1:1 mit Wasser verdünnt werden
- mit oder ohne Ultraschall verwendbar
- sehr schnell wirkend
- darf nur im Glasbehälter mit Deckel verwendet werden

Art. Nr.	Einheit
702070	1 Liter

## SHERAWAX-EX

### Wachsausbrühkonzentrat

- speziell für Ausbrühgeräte entwickelt
- löst Wachs von Modellen und Geräten
- sehr ökonomisch
- frischer Zitrusduft
- biologisch abbaubar
- empfohlenes Mischungsverhältnis 1:100

Art. Nr.	Einheit
702230	1 Liter
702231	5 Liter



CE 0123

## SHERASEPT-BIMS

Aldehydfreies, gebrauchsfertiges Desinfektionspräparat für Polierpulver

- bakterizid, fungizid (Candida albicans) innerhalb einer Stunde
- verhindert wirksam unangenehme Gerüche
- hält das Poliermaterial dauerhaft feucht
- sehr gute Materialverträglichkeit
- biologisch abbaubar

Art. Nr.	Einheit
703000	1 Liter

## ABDRUCKDESINFEKTION

Aldehydfreie, gebrauchsfertige Desinfektionslösung für das Tauchverfahren

- bakterizid, levurozid, tuberkulozid, viruzid (behüllte Viren)
- nach DGHM Richtlinien gutachterlich untersucht
- desinfiziert und reinigt Oberflächen von zahntechnischen Werkstücken und Abformungen
- wirkt HBV/HIV sowie Rotavirus inaktivierend
- geeignet für Polyether, Silikone, Alginate und Hydrokolloide
- tötet als Sprühdeseinfektion Keime ab

Art. Nr.	Einheit
703020	1 Liter
703021	5 Liter



CE 0123

## SHERASEPT-SURFACE

Aldehydfreier Flächendesinfektionsreiniger (Konzentrat) für empfindliche Oberflächen

- großes Wirkungsspektrum
- gute Reinigungsleistung
- wirtschaftlich im Verbrauch und umweltschonend
- einfach anzuwenden
- angenehm frischer Duft

Art. Nr.	Einheit
703055	1 Liter Dosierflasche

## SHERASEPT-HAND

Gebrauchsfertige alkoholische Händedesinfektion

- bakterizid, levurozid, tuberkulozid, virusinaktivierend
- extrem kurze Einwirkzeit von 30 Sekunden
- rückfettend und hautpflegend mit Aloe vera
- sehr angenehmer milder Duft

Art. Nr.	Einheit
703010	500 ml Spenderflasche

CE 0123

## SHERASEPT-SPRAY

Aldehydfreie gebrauchsfertige Schnelldesinfektion für kleine Flächen

- breites Wirkungsspektrum innerhalb von 30 Sekunden
- tuberkulozide Wirksamkeit bei hoher Eiweißbelastung
- verdunstet schnell und hinterlässt keine Rückstände
- wirtschaftlicher Verbrauch
- sehr angenehmer frischer Geruch

Art. Nr.	Einheit
703050	1 Liter Sprühflasche



## SHERACLEAN 50

### Handwaschcreme

- mit frischem Apfelduft
- Farbe: grün
- sehr mild und pflegend
- ph-neutral
- phosphat- und formaldehydfrei
- biologisch abbaubar

Art. Nr.	Einheit
932101	5 Liter



## SHERACLEAN 100

### Handwaschcreme

- neutral duftend
- Farbe: vanille
- mild und pflegend
- rückfettend
- phosphat- und formaldehydfrei
- biologisch abbaubar

Art. Nr.	Einheit
932201	1 Liter inkl. Pumpe
932202	10 Liter



## SHERACLEAN 150

### Handwaschcreme für stark verschmutzte Hände

- mit Zitrusduft
- Farbe: vanille
- mild und pflegend
- mit hautverträglichem Spezialreibemittel
- seifenfrei
- sehr wirkungsvoll
- phosphat- und formaldehydfrei
- biologisch abbaubar

Art. Nr.	Einheit
932305	500 ml
932301	2,5 Liter
932302	5 Liter

## PUMPE für 2,5 Liter Flasche SHERACLEAN 150

Art. Nr.	Einheit
992103	1 Stück



## SHERACARE

Hochwertige und reichhaltige Hautpflegecreme

- hautberuhigend, rückfettend und feuchtigkeitsspendend
- zieht schnell ein
- sehr sparsam im Verbrauch
- für alle Hauttypen

Art. Nr.	Einheit
932410	50 ml Airless Spender



## ANSELL SCHUTZ-HAND-SCHUHE TOUCH N TUFF

Einweghandschuhe aus Nitril

- bieten Schutz gegen ein breites Spektrum an Chemikalien
- speziell für Laborarbeiten entwickelt, bei denen eine Gefährdung durch Chemikalienspritzer besteht
- puderfrei, glatt, grün

Art. Nr.	Einheit
990150	Größe S – 6,5 – 7 (je 100 Stück)
990151	Größe M – 7,5 – 8 (je 100 Stück)
990152	Größe L – 8,5 – 9 (je 100 Stück)
990153	Größe XL – 9,5 – 10 (je 100 Stück)



## PROTECTODERM

Hautschutzcreme

- mit Aloe vera, Jojobaöl, Sheabutter
- ohne Silikone
- schützt vor Säuren, Laugen, Desinfektionsmitteln, Methacrylen, Gips, Keramik, verschiedenen Lösungsmitteln und Klebstoffen
- frostempfindlich

Art. Nr.	Einheit
932401	100 ml
932402	1000 ml inkl. Pumpe



## SHERAKOLINSKY ERGOLINE

Pinsel für die Keramikschichtung

- hochwertige Kolinsky-Pinsel
- bauchige Pinselform mit feiner stabiler Spitze
- ergonomischer dreieckiger Griff

Art. Nr.	Einheit
946220 (Größe 00)	1 Stück
946221 (Größe 0)	
946222 (Größe 2)	
946224 (Größe 4)	
946226 (Größe 6)	
946228 (Größe 8)	



## OPAKER-PINSEL

Kolinsky Flach-Pinsel

Art. Nr.	Einheit
946302 (Größe 2)	1 Stück



## ROTMARDER-PINSEL

Pinsel für die Keramikschichtung

- aus feinen, echten Rotmarderhaaren
- mit einer nahtlosen Silberzwinge

Art. Nr.	Einheit
946201 (Größe 1)	1 Stück
946202 (Größe 2)	
946203 (Größe 3)	
946204 (Größe 4)	
946205 (Größe 5)	
946206 (Größe 6)	
946208 (Größe 8)	
946210 (Größe 10)	



**80**  
Fräsgeräte



**84**  
Fräsrohlinge



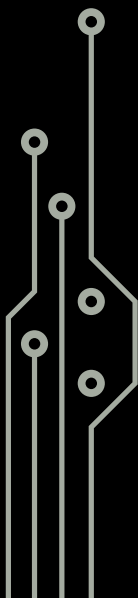
**86**  
Fräser & Hilfsmittel



**88**  
weitere Geräte



SHERA-digital





## SHERAdigital

Das Herzstück der SHERAdigital-Produktlinie sind die wirtschaftlichen digitalen Fräsgeräte aus der SHERAeco-mill-Reihe. Das SHERA-Motto „Plug & Play“ steht für die einfache Handhabung dieser modernen Technologie, die auch für kleine und mittlere Labore äußerst attraktiv und lohnend geworden ist. Die Fräsgeräte SHERAeco-mill 40, 50 und 80 haben vieles gemeinsam: Sie sind klein, einfach und intuitiv zu bedienen, sehr wirtschaftlich und arbeiten äußerst präzise.

Die Produktreihe SHERAdigital wurde als offenes System konzipiert, das sich beliebig zusammenstellen und erweitern lässt. So bleiben Sie flexibel und ungebunden. Scanner, Absaugung, Sinterofen sowie passende Fräswerkzeuge und hervorragende Fräsrohlinge runden das SHERAdigital Programm ab. Sie stellen die Geräte sowie Verbrauchsmaterialien nach Ihren Bedürfnissen zusammen. So optimieren Sie mit SHERA-Know-how die Prozesse in Ihrem Labor.

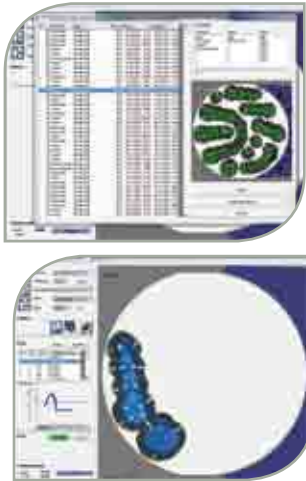
## CAM Fräsen SHERAeco-mill

- Fräsgeräte für Materialien wie Zirkonoxid, PMMA-Kunststoff, Wachs und Composite
- 4-Achs Trockenbearbeitung
- einfache und intuitive Bedienung
- höchste Präzision und ausgezeichnete Oberflächen durch Jäger-Qualitätsspindel
- laufruhig und hochgenau durch Mikroschritt-Motoren
- klein, schnell und wirtschaftlich





## Optimierte Software



SHERAeco-mill CAM wurde speziell auf die Bedürfnisse von Zahntechnikern weiterentwickelt. Die Software berücksichtigt bei der Berechnung der Frässtrategie verschiedene Faktoren wie Materialart, Typ der Arbeit oder gewünschte Qualität. Anhand dieser Berechnung werden Vorschub und Drehzahl der Spindel speziell aufeinander abgestimmt, was zu erhöhter Qualität führt, gleichzeitig den Fräser schont und die Arbeitszeit verkürzt.

- Verarbeitung von Daten im offenen STL-Format
- ohne jährliche Lizenzgebühren
- einfach und intuitiv
- speziell von Zahntechnikern weiterentwickelte CAM-Software
- Werkzeug- und Werkstoffbibliothek für den Dentalbereich

## Technischer Support

So modern die Technologie, so konventionell ist unser Service. Einen Call-center suchen Sie bei uns vergeblich. Wir sind lieber leibhaftig und in echt für Sie da. Zum Beispiel vor Ort, um Ihnen persönlich in Ihren eigenen vier Laborwänden die SHERAeco-mill Geräte vorzustellen.

Sollten Sie Fragen zu unseren Geräten haben, stehen Ihnen die SHERAdigital-Experten jederzeit Rede und Antwort, per Telefon oder beim „Hausbesuch“. Wenn Sie es wünschen, weisen wir Sie und Ihre Mitarbeiter in unserem oder ebenso gern in Ihrem Unternehmen in die Geräte ein. Wir sind gern und kompetent für Sie da!



**Martin Becker**  
ZTM / Leiter Anwendungstechnik  
Referent SHERA-digital



**Guido Sieker**  
Dipl.-Ing. Dentaltechnologie (FH)  
Referent SHERA-digital



**Ralf Oppacher**  
ZTM / Laborinhaber in Minden  
Externer Referent SHERA-digital

## SHERAeco-mill 40

- Fräsgerät mit manuellem Werkzeugwechsel
- ohne Druckluft
- Abmessungen: ca. 400 x 385 x 410 mm  
(B x H x T)
- Gewicht: ca. 50 kg

Art. Nr.	Einheit
801001	1 Stück



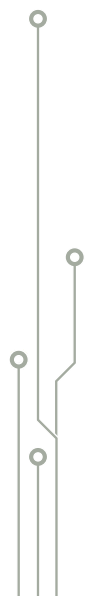
## Schalteinheit PSW 01

- automatische Schalteinheit zwischen  
Fräsgerät und Absaugung
- mögliche Ergänzung zu SHERAeco-mill 40  
oder SHERAeco-mill 50

Art. Nr.	Einheit
801055	1 Stück



SHERA<sup>®</sup>  
eco-mill 40



## SHERAeco-mill 50

- Fräsgerät mit automatischem Werkzeugwechsler (6-fach)
- Druckluft (7 bar)
- Abmessungen: ca. 400 x 385 x 410 mm (B x H x T)
- Gewicht: ca. 50 kg

Art. Nr.	Einheit
801003	1 Stück



## Schalteinheit PSW 01

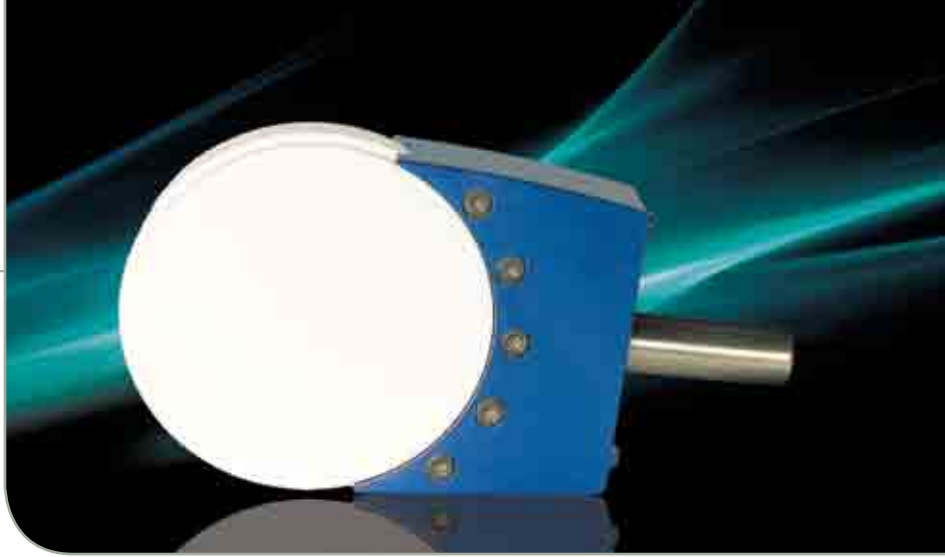
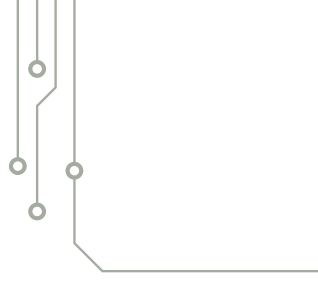
- automatische Schalteinheit zwischen Fräsgerät und Absaugung
- mögliche Ergänzung zu SHERAeco-mill 40 oder SHERAeco-mill 50

Art. Nr.	Einheit
801055	1 Stück



SHERA<sup>®</sup>  
eco-mill 50





## SHERAeco-mill 80

- Fräsgerät mit automatischem Werkzeugwechsler (5-fach)
- Druckluft (8 bar)
- pneumatische Spannzanze zum schnellen Austausch des Blankhalters
- Abmessungen: ca. 620 x 530 x 515 mm (B x H x T)
- Gewicht: ca. 80 kg

Art. Nr.	Einheit
801005	1 Stück



# Technische Daten im Vergleich

## SHERAeco-mill 40    SHERAeco-mill 50    SHERAeco-mill 80

		Offenes System (Verarbeitung von Daten im STL-Format) / 4-Achs Trockenbearbeitung / für Zirkonoxid, PMMA, Wachs, Composite		
		Ohne Druckluft	Druckluft 7 bar	Druckluft 8 bar
Allgemeines	Verfahrensbereich (x/y/z)	100 x 100 x 40 mm	100 x 100 x 40 mm	120 x 90 x 70 mm
	Antrieb	Präzisions-Kugelgewindespindeln in den 3 Linearachsen mit 4 mm Steigung, Motorauflösung < 1 µm, Präzisionsführung aus Stahl		Präzisions-Kugelgewindespindeln in den 3 Linearachsen mit 2,5 mm Steigung, Motorauflösung < 1 µm, geschliffene Präzisionsführung aus Stahl
	Wiederholgenauigkeit	± 0,005 mm	± 0,005 mm	± 0,003 mm
	Einhausung	vollständige Einhausung des Arbeitsraumes mit verschließbarer Frontklappe; Haubenschalter (beim Öffnen schaltet die Maschine in den Halt-Modus)		vollständige Einhausung des Arbeitsraumes mit verschließbarer Frontklappe mit zusätzlicher Einkapselung von Spindel und Werkzeugwechsel während der Bearbeitung
	Arbeitsraumbeleuchtung	ja	ja	ja
	Abmessungen (B x H x T)	ca. 400 x 385 x 410 mm	ca. 400 x 385 x 410 mm	ca. 620 x 530 x 515 mm
	Gewicht	ca. 50 kg	ca. 50 kg	ca. 80 kg
Drehachse	Eigenschaften	höchste Rundlaufgenauigkeit zur Bearbeitung der Blanks auf ihrem gesamten Umfang von 360°, spielfreies Harmonic-Drive-Getriebe mit Zirkular-Spline-Durchmesser 40 mm		höchste Rundlaufgenauigkeit zur Bearbeitung der Blanks auf ihrem gesamten Umfang von 360°, spielfreies Harmonic-Drive-Getriebe mit Zirkular-Spline-Durchmesser 60 mm
	Achsvermessung	automatische Vermessung der Drehachse, automatische Achskompensation für absolut exakte Ergebnisse		
	Spannvorrichtung	fest eingebaut für Blanks mit ø 98,5 mm in den Stärken 10 - 26 mm		pneumatische Spannvorrichtung zum schnellen Austausch der Spannvorrichtung für Blanks mit ø 98,5 mm in den Stärken 10 - 26 mm, 2 Spannvorrichtungen inklusive
Steuer elektronik	Eigenschaften	Typ CNC 300: laufruhig und hochgenau durch Mikroschritt-Betrieb, schnelle Bearbeitung durch exponentielle Beschleunigungsrampen, automatische Umschaltung in Vollschritt-Betrieb, gleichzeitige Ansteuerung von 4 Achsen		
Spindel	Eigenschaften	Jäger-Schnellfrequenz-Spindel SF 170, Nennleistung bei Dauerbelastung (S1): 170 Watt, max. Abgabeleistung (Pmax): 240 Watt, Drehzahlbereich bis 60.000 U/min, Rundlaufabweichung am Innenkegel der Präzisionswelle < 1 µm	Jäger-Schnellfrequenz-Spindel SF 170 P, Nennleistung bei Dauerbelastung (S1): 170 Watt, max. Abgabeleistung (Pmax): 240 Watt, Drehzahlbereich bis 60.000 U/min, Rundlaufabweichung am Innenkegel der Präzisionswelle < 1 µm; Sperrluft gegen das Eindringen von Fremdkörpern	
	Werkzeugwechsel	manuell mit Schnellspannvorrichtung für Werkzeuge mit 3 mm Schaftdurchmesser, Längenvermessung, Werkzeugbruchkontrolle	automatische Werkzeugwechselstation für Werkzeuge mit 3 mm Schaftdurchmesser, 6 Werkzeugsteckplätze, Längenvermessung, Werkzeugbruchkontrolle, Druckluftüberwachung	automatische Werkzeugwechselstation für Werkzeuge mit 3 mm Schaftdurchmesser, 5 Werkzeugsteckplätze, Längenvermessung, Werkzeugbruchkontrolle, Druckluftüberwachung für automatischen Werkzeugwechsel
Ab-saugung	Eigenschaften	Öffnungen in der Rückwand des Bearbeitungsraumes für Staubabsaugung, Schlauchanschluss an der Gehäuseseite, 24-Volt-Schaltausgang		großflächige Lochplatte im Boden des Bearbeitungsraumes für effiziente Staubabsaugung, Schlauchanschluss an der Gehäuseseite, automatisch gesteuerte 230-Volt-Schaltung für einen externen Staubsauger
Software	Software	CAM-Software speziell für Dentalbereich, Werkzeug- und Werkstoffbibliothek, integrierte Steuersoftware zur komfortablen Ausgabe der CAM-Datensätze (Mindestauflösung des Bildschirms 1440 x 900 Pixel oder höher)		



## Hochwertige Fräsrohlinge von SHERA

### SHERAeco-disc PM

CE 0123

- aus reinem Polymethylmethacrylat (PMMA)
- zur frästechnischen Herstellung von provisorischen Kronen und Brückengerüsten
- sehr gut zu bearbeiten
- ø 98,5 mm, mit Nut

Art. Nr.	Einheit 1 Stück			
Stärke	klar	A2	A3	BI
20 mm	803010-20	803012-20	803013-20	803016-20
25 mm	-	803012-25	803013-25	803016-25

### SHERAcad-wax

- CAD/CAM Wachsblank
- hart, sehr gut spanbar
- verbrennt rückstandsfrei
- Tropfpunkt 120 °C
- ø 98,5 mm, Stärke 20 mm

Art. Nr.	Einheit
974950 (beige)	1 Stück

### SHERAeco-disc ZR

CE 0123

- aus yttriumstabilisiertem, vorgesinterten Zirkoniumdioxid
- zur frästechnischen Herstellung von Kronen und Brückengerüsten
- sehr gute Biokompatibilität
- hohe Festigkeit und Kantenstabilität
- sehr gut zu bearbeiten
- konstante Brennschwindigkeit
- ø 98,5 mm

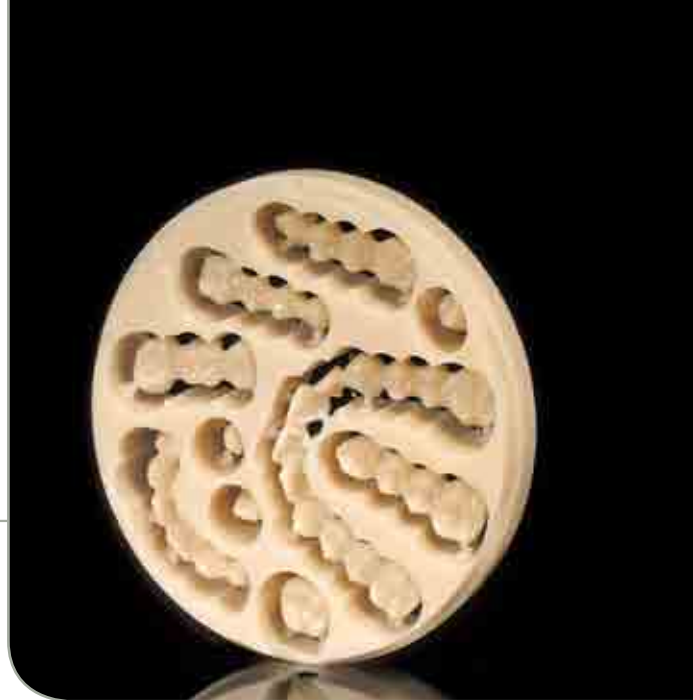
Art. Nr.	Einheit 1 Stück	
Stärke	opak	transluzent
10 mm	802100-10 (ohne Nut)	802101-10 (ohne Nut)
14 mm	802110-14 (mit Nut)	802111-14 (mit Nut)
18 mm	802110-18 (mit Nut)	802111-18 (mit Nut)
22 mm	802110-22 (mit Nut)	802111-22 (mit Nut)
25 mm	802110-25 (mit Nut)	802111-25 (mit Nut)

## Tipp

### SHERAALEOS-DISC

Hochwertige NEM-Fräsrohlinge finden Sie auf Seite 47!





## Pressing TSM Acetal Dental® CE 0546

- aus Acetal-Technopolymer
- zur frästechnischen Herstellung von provisorischen Kronen und Brückengerüsten
- ideal für Allergiepazienten
- ausgezeichnete Biokompatibilität
- hohe Reib- und Stoßfestigkeit
- optimaler Zugwiderstand
- gehobener elastischer Speicher
- geringe Wärmeleitfähigkeit
- ø 98,5 mm, Stärke 20 mm

Art. Nr. (Farbe)	Einheit
803411-20 (A1)	1 Stück
803413-20 (A3)	
803417-20 (B2)	

**NEU**

CE 0123

## SHERAeco-color ZR

- auf Wasserbasis ohne Säuren und ölige Substanzen
- greift keine Metallinstrumente, Heizelemente des Sinterofens oder Arbeitsflächen an
- dringt schnell und tief ins Zirkon ein
- keine hellen Bereiche oder Flecken beim Abtrennen von Sinterdrops, Verbindungsstegen o.ä.
- einfache Verdünnung mit destilliertem Wasser bei zu hoher Farbintensität
- verwendbar mit allen yttriumstabilisierten Zirkondioxidkeramiken
- in 16 VITA Classic-Farben



Art. Nr. (Farbe)	Einheit
809300-A1 (A1)	100 ml
809300-A2 (A2)	
809300-A3 (A3)	
809300-A35 (A3,5)	
809300-A4 (A4)	
809300-B1 (B1)	
809300-B2 (B2)	
809300-B3 (B3)	
809300-B4 (B4)	
809300-C1 (C1)	
809300-C2 (C2)	
809300-C3 (C3)	
809300-C4 (C4)	
809300-D2 (D2)	
809300-D3 (D3)	
809300-D4 (D4)	





# Passende Fräser von SHERA

## SHERAeco-tool Dentalfräser

- besonders langer Freischliff für das Fräsen von feinsten Details auch bei großen Eintauchtiefen
- Superfeinstkorn-Hartmetallmischung
- hohe Kantenfestigkeit
- hohe Verschleißfestigkeit und Zähigkeit
- Spezialbeschichtung für Zirkonoxid und Composite



**SHERAeco-tool ZR**  
Dentalfräser für Zirkonoxid  
mit Spezialbeschichtung

Art. Nr.	Einheit
809006 (ø 0,6 mm)	1 Stück
809010 (ø 1,0 mm)	
809020 (ø 2,0 mm)	



**SHERAeco-tool CF**  
Dentalfräser für Composite  
mit Spezialbeschichtung

Art. Nr.	Einheit
809106 (ø 0,6 mm)	1 Stück
809110 (ø 1,0 mm)	
809120 (ø 2,0 mm)	



**SHERAeco-tool WP**  
Dentalfräser für Wachs  
und PMMA

Art. Nr.	Einheit
809206 (ø 0,6 mm)	1 Stück
809210 (ø 1,0 mm)	
809220 (ø 2,0 mm)	



# Passende Helfer von SHERA



NEU

## SHERAscanspray

- für extraorale CAD/CAM-Anwendung
- für optimale Scans der Modelle
- Farbe weiß
- sehr feiner Sprühnebel
- mikrofeines Pulver trägt nicht auf
- verhindert die Reflektion von Oberflächen

Art. Nr.	Einheit
914500	200 ml Spraydose



NEU

## SHERAscAn-WAX-YETI

- Modellier- und Ausblockwachs
- für die CAD/CAM-Technik
- laser- und lichtopak

Art. Nr.	Einheit
974960 (beige)	45 g Dose





## Scanner der neuesten Generation

SHERA bietet Scanner verschiedener namhafter Hersteller an. Dabei prüfen wir stets, welche Modelle die besten Ergebnisse liefern. Wir bleiben dran an der technisch besten Lösung in einem optimalen Preis-Leistungsverhältnis. Ihre Fragen rund um die passenden Scanner für Ihr System beantworten wir gern. Sprechen Sie uns an.

### Zubler V6000

- Absaugung speziell für Zirkonstaub
- leise und platzsparend
- Größe 200 x 650 x 600 mm (B x H x T)

Art. Nr.	Einheit
801050	1 Stück



## SHERA furnace ZR

- Sinterofen für Zirkon und Dentalkeramiken bis 1.600°C
- bis zu 45 Einheiten pro Sintervorgang
- einfache Bedienung mit Touchscreen
- 6 frei wählbare Programmspeicherplätze mit jeweils bis zu 20 Segmenten (pro Segment Aufheizen, Abkühlen oder Haltezeit wählbar)
- schnellbrandfähig (Maximaltemperatur 1.600°C in 30 Minuten erreichbar)
- gute Temperaturhomogenität
- hochwertige Verarbeitung
- Größe 450 x 660 x 390 mm (B x H x T)

Art. Nr.	Einheit
801020	1 Stück



## Nabertherm HTCT 01/16

- Sinterofen für Zirkon und Dentalkeramiken bis 1.600°C
- hochwertige Nabertherm-Qualität
- bis zu 45 Einheiten pro Sintervorgang
- einfache Bedienung
- 9 Programmspeicherplätze mit je 20 Rampen und 20 Haltestufen
- schnellbrandfähig (Maximaltemperatur 1.600°C in 40 Minuten erreichbar)
- doppelwandiges Edelstahl-Gehäuse für niedrige Außentemperaturen und hohe Stabilität
- Größe 340 x 460 x 300 mm (B x H\* x T)  
\*geöffnet + maximal 200 mm

Art. Nr.	Einheit
801025	1 Stück



# Produktverzeichnis

## a

Abdeckflüssigkeit	51
Abdruckdesinfektion	22, 73
Abdrucklöffelpoliermittel	22
Abdrucksilikon	29
Abdruckspray	23
Absaugung	88
Acetal Fräsrohling	85
Agar-Agar Dubliermassen	44
Alginatlöser	22
Aluminiumoxid	54
Anmischflüssigkeit für EBM	39
Appliziervorsätze	25
Artikulationsgipse	17-18
Aufbrennlegierung	46-47
Ausblockmaterial	70

## b

Becher	8
Bimspaste	60
Bimssteinpulver	61
Bi-Pin	26
Bio-Muffelvlies	40
Bohrer	26
Bonder	51
Bürsten	62-66

## c

CAD/CAM-Wachsblank	33, 84
Cap	8
Contactspray	54-55
Cyanacrylatkleber	22

## d

Desinfektionsmittel	22, 61, 73
Dowel Pins	26
Dubliergel	44
Dublierkuvette	43
Dubliermassen	42-44
Dubliersilikone	42-43

## e

Einbettmassen	38-39
Elektrolyt	51
Entspannungsmittel	23
Expansionsliquid	39

## f

Flussmittel	52
Färbemittel für Zirkon	85
Flächendesinfektion	73
Fräser	86
Fräsgewerkzeuge	80-82
Frässhleifscheiben	33, 47, 84-85

## g

Gel-Dubliermassen	44
Gerüstreiniger	51
Gipsausfälliger	19
Gipse	10-18
Gipsglanzmittel	24
Gipshärter	24
Gipslöser	19
Gipstrennmittel	24
Glänzelektrolyt	51
Glanzstrahlperlen	55

## h

Handschuhe	75
Händedesinfektion	73
Handstückbürsten	66
Handwaschcreme	74
Hartgipse	14-15
Hautschutzcreme	75
Heißpolymerisat	69

## i

Injektionswachs	32
Isoliermittel	24, 36, 68

## k

Kaltpolymerisat	68-69
KFO-Gips	16
Klebstoffe	22
Konuspin	26
Korrekturmasse	29
KFO-Kunststoff	69
Kolinsky-Pinsel	76
Kunststoffe	25, 68-69
Knetsilikone	28-30
Kronen- u. Brückeneinbettmassen	38
Kronen- u. Brückenlegierungen	46-47
Kunststofffräsrohlinge	84, 85

## l

Laserschweißdrähte	52
Legierungen	46-49
Lichthärtendes Löffelmaterial	70
Löffelfluid	70
Löffelmaterial	70
Lot	52
Löthilfsmittel	52
Lötbeschuttpaste	52

## m

Magnetsystem	27
Mischkanülen	25
Mischpistole	25
Modellgipse	10-16
Modellglänzer	24
Modellgusseinbettmassen	39
Modellgusslegierungen	48-49
Modellhaftgrund	41
Modellhärter	24
Modellierwachs	32
Modellkunststoff	25
Muffelformer	40
Muffelringeinlage	40

## n

NEM-Frässhleifscheibe	47
NEM-Legierungen	46-47

## o

Okklusionsspray	54-55
Opakerpinsel	76

## p

Pastenhärter	30
Pflegespray	27
Pinbohrer	26

## p

Pins	26
Pinsel	76
Polierbürsten	62-66
Polierer	58-59
Poliermittel	60-61
Polierpasten	60-61
Polyurethan	25
Prothesenkunststoffe	68-69
Prothesenreiniger	69, 72

## r

Reinigungsmittel	72
Reparaturprothesenkunststoff	68
Reparaturprothesenreiniger	72
Rotmarder-Pinsel	76

## s

Scanspray	87
Scan-Wax	33, 87
Schleifscheiben	56
Schweißdrähte	52
Seife	74
Sekundenkleber	22
Shopper	8
Silikonlubriermassen	42-43
Silikone	25, 28-30, 42-43
Silikonnetmassen	28-30
Silikonspray	27
Sinterofen	89
Sockelgipse	14
Speedgips	12, 15
Sprühdesinfektion	73
Strahlmittel	54-55
Stufenpin	26
Stumpflack	36
Superhartgipse	10-14

## t

Tauchhärter	41
Tiefziehfolien	36
Titaneinbettmasse	38
Trennmittel	24, 36, 68
Trennscheiben	56-57
T-Shirt	8

## u

Ultraschallreiniger	72
Universaltrennmittel	24
Unterziehfolien	36

## v

Verdünner	36, 41
-----------	--------

## w

Wachsblank	33, 84
Wachsausbrühkonzentrat	72
Wachse	32-36

## z

Zahnfleischmaske	25
Zirkonfärbemittel	85
Zirkonfräsrohlinge	84

## a

SHERAADHESO	17
... ALABASTER	16
... ALEOS	47
... ALEOS-DISC	47
... ALLOY-E	47
... ALPIN	15
... ALUMINIUMOXID	54
... AQUA	13
... ARTI	17
... ARTI-QUICK	18

## b

SHERABIANCO	16
... BIMFLUID AB	61
... BIMSPASTE	60
... BIMSSTEINPULVER	61
... BIO-MUFFELVLIES	40
... BLOCK	70
... BOND	22
... BRILLIANT	24

## c

SHERACAD-WAX	33, 84
... CARE	75
... CAST	39
... CAST 2000	39
... CASTINGSTICKS	35
... CLEAN 100	74
... CLEAN 150	74
... CLEAN 50	74
... CRYSTAL	25

## d

SHERADAN	51
... DECALON	51
... DENT	46
... digital	77-89
... DON	69
... DUBLE	44
... DUETT	28
... DUETT-HARD	28
... DUETT-SOFT	28
... DUETT-SUPERSOFT	28
... DUPLICA	29
... DYNAMIC	15

## e

SHERAeco-color ZR	85
... eco-disc PM	84
... eco-disc ZR	84
... eco-mill 40	80
... eco-mill 50	81
... eco-mill 80	82
... eco-tool CF	86
... eco-tool WP	86
... eco-tool ZR	86
... EXACT 65	30
... EXACT 85	30

## f

SHERAFAVORIT	13
... FINA® 2000	38
... FINA®-RAPID	38
... FINISH	69
... FLOC	19
... FLUX NE	52
... FORM	44
... furnace ZR	89

## g

SHERAGEL	44
... GINGIVAL	25
... GLANZSTRAHLPERLEN	55

## h

SHERAHARD-ROCK	10
... HYDROKOL	44

## i

SHERAISOLEX	36
-------------	----

## j

SHERAJIVE	12
-----------	----

## k

SHERAKFO-GIPS	16
... KOLINSKY ErgoLine	76
... KOMBI	55

## l

SHERALIQUID	39
... LIQUID EXTRA	39
... LIT-CYLINDRA	49
... LIT-ELASTIC	48
... LIT-IMPERIAL	48
... LÖFFEL-FLUID	70
... LOT-N	52
... LUX 711	60
... LUX 715	60

## m

SHERAMASTER	23
... MAXIMUM	11
... MAXIMUM 2000	11
... MEGA 2000	22
... MODELLHAFTGRUND	41
... MOUNT	18
... MUFFELFORMER K&B	40
... MUFFELFORMER MG	40
... MUFFELFORMER RP	40
... MUFFELRINGEINLAGE	40

## n

SHERANAXOS	49
------------	----

## o

SHERAORTHOMER	69
---------------	----

## p

SHERAPASTENHÄRTER	30
... PLASTER	15
... POL 701	60
... POL 704	60
... POL 705	61
... POL 706	61
... POLAN 2 : 1	25
... PORAL	41
... POR-L	41
... PREMIUM	11
... PRESS	68
... PRESS-FLEX	68
... PRIMA	13

## r

SHERARELAXA	23
... REPRO-WAX	32

## s

SHERASCANSPRAY	87
... SCAN-WAX	33, 87
... SEPAL-U	24
... SEPARAT	24
... SEP-G	24
... SEPT-BIMS	61, 73
... SEPT-HAND	73
... SEPT-SPRAY	73
... SEPT-SURFACE	73
... SIL-EXTRA LIGHT	29
... SOCKEL	14
... SOCKEL-FLÜSSIG	14
... SON 925	72
... SON 927	72
... SON 928	19
... SON 929	22
... SONIC	72
... STRAHLKORUND	54
... STUMPFACK	36

## t

SHERATEC	68
... TITAN-EASY	38
... TRAY	70
... TWIST 60	29

## v

SHERAVEST RP	38
--------------	----

## w

SHERAWAX-EX	72
-------------	----



# Fix ein Fax an:



08 00 - 7 43 72 46 24  
(kostenfrei, nur in Deutschland)



oder telefonisch bestellen:  
+49 (0) 54 43 - 99 33 - 0

Hiermit bestellen wir zu den Lieferungs- und Zahlungsbedingungen der SHERA Werkstoff-Technologie GmbH & Co. KG:

Produkt <small>(Bitte tragen Sie die gewünschten Produkte sowie Farben ein.)</small>	Farbe	Menge	Preis

zzgl. MwSt.

Kunden-Nummer

--	--	--	--	--	--

Anschrift / Firmenstempel

---

---

---

---

Datum / Unterschrift

---







## Vorteil: Einzugsermächtigung

Liebe Kundinnen und Kunden!

Möchten Sie künftig bequem und einfach Ihre Rechnungen begleichen? Dabei auch noch bares Geld sparen? Wir empfehlen Ihnen, dafür das Einzugsverfahren zu nutzen. Da auch wir dadurch Zeit und Kosten reduzieren, belohnen wir Sie mit 5% Skonto.

Ihre Vorteile beim Einzugsverfahren:

- Sie sparen bei jeder Rechnung 5% durch den Skontosatz.
- Sie müssen die Zahlungstermine nicht mehr überwachen.
- Sie erhalten zum Monatsende nur eine Rechnung.

Wenn Sie diese Vorteile nutzen möchten, füllen Sie bitte den unteren Abschnitt aus und senden ihn an uns zurück. Der Ihnen gutgeschriebene Skontobetrag wird dabei gesondert ausgewiesen. Natürlich können Sie jederzeit ohne Angabe von Gründen die Einzugsermächtigung widerrufen!

**SHERA**  
Werkstoff-Technologie  
GmbH & Co. KG

Espohlstraße 53  
49448 Lemförde  
Germany

Tel.: +49(0)5443-9933-0  
Fax: +49(0)5443-9933-100

E-Mail: [info@shera.de](mailto:info@shera.de)  
[www.shera.de](http://www.shera.de)

USt-IdNr.: DE 116579737  
Steuer-Nr.: 45/200/27003

Registergericht Walsrode  
HRA 100131  
SHERA Werkstoff-Technologie  
GmbH & Co. KG

Registergericht Walsrode  
HRB 100266  
SHERA Werkstoff-Technologie  
Verwaltungsgesellschaft mbH

Geschäftsführer:  
Jens Grill, Ellen Grill-Mannes

## Einzugsermächtigung für Lastschriften

Name und Anschrift des Kunden

---

---

---

---

Name und Anschrift des Kreditinstituts

---

---

---

---

Kd.-Nr.: \_\_\_\_\_ Kto.-Nr.: \_\_\_\_\_ BLZ: \_\_\_\_\_

Hiermit ermächtige ich die SHERA Werkstoff-Technologie GmbH & Co. KG widerruflich, die von mir zu entrichtenden Zahlungen bei Fälligkeit vom oben angegebenen Konto einzuziehen. Mir ist bekannt, dass der Einzug sofort nach Rechnungserhalt erfolgt und Teileinlösungen nicht vorgenommen werden. Wenn mein Konto die erforderliche Deckung nicht aufweist, besteht seitens des kontoführenden Kreditinstituts (siehe oben) keine Verpflichtung zur Einlösung.

Ich bitte Sie, die zur Zeit offenen Beträge abzubuchen.

\_\_\_\_\_  
Ort, Datum

\_\_\_\_\_  
Unterschrift und Firmenstempel





Meine Kundennummer



**SHERA**  
Werkstoff-Technologie  
GmbH & Co. KG



Espohlstraße 53 · 49448 Lemförde  
Deutschland



Tel.: + 49 (0) 54 43 - 99 33 - 0



Fax: + 49 (0) 54 43 - 99 33 - 100



[info@shera.de](mailto:info@shera.de)



[www.shera.de](http://www.shera.de)