



DENTAL PROGRAMM 2013 / 2014



## VOCO – DIE DENTALISTEN

Die moderne Zahnmedizin verlangt nach Dentalprodukten höchster Materialqualität und Anwenderfreundlichkeit. Praxisgerechte und effiziente Lösungen sind hier gefragt. Wir von VOCO verfolgen exakt diese Ziele. Wir verstehen uns als Dentalisten, als Spezialisten für Dentalmaterialien. Damit konzentrieren wir uns allein auf dieses Betätigungsfeld und stellen uns mit aller Kraft in den Dienst der Zahnheilkunde.

Seit 1981 versorgt VOCO Zahnärzte in aller Welt mit hochwertigen Dentalmaterialien und zählt heute zu den international führenden Herstellern in der Branche. Mit einem umfangreichen Sortiment von mehr als 100 Qualitätsprodukten bieten wir Zahnarztpraxen und Dentallaboren in über 120 Ländern Arzneimittel und Medizinprodukte „Made in Germany“ für die präventive, restaurative und prothetische Zahnheilkunde an.

VOCO gelingt es dank zertifizierter Qualitätssicherung und intensiver Forschungs- und Entwicklungsarbeit immer wieder, neue Maßstäbe für die Entwicklung innovativer Dentalmaterialien zu setzen. Hierfür stehen die VOCO-Forscher in regem Austausch mit weltweit über 150 Universitäten und anderen renommierten Forschungseinrichtungen. Die Kompetenz der Wissenschaftler aus dem Hause VOCO wird hoch geschätzt. So war VOCO bereits an mehreren Forschungsprojekten des Bundesministeriums für Bildung und Forschung (BMBF) federführend beteiligt.

Mit seinen Produktinnovationen war VOCO mehrfach Vorreiter in der Dentalwelt. So etwa mit Grandio®, dem weltweit ersten Nano-Hybrid-Composite, das aufgrund seiner exzellenten Material- und Handlingeigenschaften zu einem der international erfolgreichsten Universal-Füllungsmaterialien avancierte. Und mit Grandio®SO präsentiert VOCO ein Nano-Hybrid-Composite für alle Kavitätenklassen, das mit seinen physikalischen Parametern als eines der zahnähnlichsten Füllungsmaterialien gilt.

Das VOCO-Sortiment umfasst temporäre und definitive Füllungs- und Unterfüllungsmaterialien verschiedener Materialklassen, Adhäsive und Befestigungsmaterialien, Wurzelstifte und Stumpfaufbausysteme, Abformmaterialien, Materialien zur Herstellung provisorischer Kronen und Brücken, Fissurenversiegeler, Fluoridierungs- und Desensibilisierungspräparate sowie Laborprodukte und -geräte.

VOCO stellt Ihnen mit diesem Katalog das aktuelle Produktprogramm vor und möchte Ihnen damit nützliche Anregungen für Ihre Arbeit in der Praxis geben.



## ORAL CARE

### Bleaching

Perfect Bleach	6
Perfect Bleach Office+	7

### Fissurenversiegeler

Fissurit FX	8
Fissurit F	8
Fissurit	8
Grandio Seal	9
Control Seal	10

### Desensitiser

VOCO Profluorid Varnish	11
-------------------------	----

### Prophylaxe

Bifluorid 12	12
Fluoridin N 5	12
Remin Pro	13
Admira Protect	13
CleanJoy	14
Klint	14

## DIREKTE RESTAURATION

### Liner

Calcimol	16
Calcimol LC	16
Amalgam Liner	17
Ionoseal	17
Ionobond	18
Calcicur	18

### Füllungsmaterial (Composites)

x-tra base	19
GrandioSO	20
GrandioSO Flow	21
GrandioSO Heavy Flow	22
GrandioSO Inlay System	23
Grandio	24
Grandio Flow	25
Amaris	26
Amaris Flow	27
Amaris Gingiva	27
Admira	28
Admira Bond	28
Admira Flow	29
Arabesk Top	29
Arabesk	30
Arabesk Flow	30
x-tra fil	31
Alfacomp LC	31

### Füllungsmaterial (Compomere)

Twinky Star	32
Twinky Star Flow	32
Glasiosite	32

### Füllungsmaterial (Hilfsmittel)

Curvy	33
Dimanto	33

### Füllungsmaterial (Glasionomer Material)

Ionolux	34
Easy Glaze	34
VOCO Ionofil Molar AC Quick	35
VOCO Ionofil Molar AC	35
VOCO Ionofil Molar	36
Ionofil Plus	36
Aqua Ionofil Plus	37
Final Varnish LC	37
Argion Molar AC	38
Argion	38

### Füllungsmaterial (Hilfsmittel)

GrandTEC	39
----------	----

### Bonding

Futurabond U	40 / 41
Futurabond DC	42
Futurabond NR	43
Futurabond M	43
Solobond M	44
Solobond Plus	44

## INDIREKTE RESTAURATION

### Befestigung

Bifix SE	46
Bifix QM	47
Meron Plus	48
Aqua Meron	48
Meron	48 / 49
Fit Test C & B	50
Ceramic Bond	50

### Attachment Befestigung

Quick Up	51
----------	----

### Stumpfaufbau

Rebilda DC	52
Rebilda Post	53
Rebilda Post System	53
Rebilda SC	54
Rebilda LC	54
Rebilda Form	54
Grandio Core Dual Cure	55

### Provisorien

Structur Premium	56
Structur 3	57
Structur 2	58
Provicol QM	59
Provicol C	59
Provicol	59
Clip	60
Clip F	60

### Reparatur

Cimara	61
Cimara Zircon	61

### Unterfütterung

Ufi Gel hard C	62
Ufi Gel hard	62
Ufi Gel SC	63
Ufi Gel P	63

### Abdruck

Registrado X-tra	64
Registrado Clear	64

## VERSCHIEDENE PRODUKTE

### Sonstige

Individuo Lux	66
Profibase	66
Vococid	67
Depulpin	67
Caries Marker	67
Pele Tim	68
Block Out Gel LC	68

### Reinigung

Traypurol tabs	69
Traypurol	69
Solvitan	69

### Geräte

VOCO Mix 10	70
Celalux 2	70

### Kleingeräte

Caps Dispenser	71
Dispenser Typ 2	71
Dispenser Typ 3	71
AC Activator	71
AC Applicator Typ 1	71
AC Applicator Typ 2	71

### Einwegartikel

Einwegartikel	72 / 73
---------------	---------

Notizen	74
Alphabetisches Inhaltsverzeichnis	75
Pflichtangaben nach AMG	75

## Icons

Der VOCO-Katalog informiert Sie gewohnt umfassend über jedes einzelne Produkt und bietet Ihnen eine schnelle und praktische Übersicht der gesamten Produktpalette. Ab sofort erhalten Sie die wesentlichen Produktmerkmale direkt auf den ersten Blick: Unsere neuen Icons visualisieren die Kerneigenschaften, sodass Sie sofort im Bilde sind, ob es sich etwa um ein Self-Etch- oder ein Total-Etch-Bonding handelt, ob ein Konditionieren nötig ist oder wie viele Sekunden ein Composite lichtgehärtet werden muss.

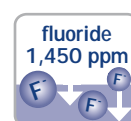
22 verschiedene Icons erleichtern Ihnen die Suche nach dem passenden Produkt, ermöglichen eine erste Einordnung und Einschätzung in Sekundenschnelle und tragen zu einem raschen Überblick bei.



**Angabe zur Materialzusammensetzung**  
Das vorliegende Produkt basiert auf Nanohybrid Technologie.



**Angabe der Indikationen**  
Das vorliegende Produkt ist gemäß der Indikationen zur Füllung der angegebenen Kavitätenklassen geeignet. Für genaue Informationen bitte die Gebrauchsinformation lesen.



**Angabe zum Fluoridgehalt**  
Das vorliegende Produkt enthält Fluoride in der angegebenen Menge. Für genaue Informationen bitte die Gebrauchsinformation lesen.



**Angabe zur Materialapplikation**  
Das vorliegende Produkt wird vor der Anwendung automatisch im richtigen Verhältnis gemischt.



**Angabe zum Volumenschwund**  
Das vorliegende Produkt erfährt während der Aushärtung den in Prozent angegebenen Volumenschwund.



**Angabe zur Materialzusammensetzung**  
Das vorliegende Material enthält den angegebenen Inhaltstoff.



**Angabe zur Materialaushärtung**  
Das vorliegende Produkt härtet entweder durch Lichtzufuhr (LC) oder durch chemische Selbsthärtung (SC) aus. Für genaue Informationen bitte die Gebrauchsinformation lesen.



**Angabe zum Füllstoffgehalt**  
Das vorliegende Produkt besitzt einen definierten Füllstoffgehalt. Der angegebene Wert gibt den Füllstoffgehalt in Gewichtsprozent an.



**Angabe zur Materialverarbeitung**  
Das vorliegende Produkt muss nach der vollständigen Aushärtung nicht extra poliert werden. Für genaue Informationen bitte die Gebrauchsinformation lesen.



**Angabe zur Materialaushärtung**  
Das vorliegende Produkt härtet durch chemische Selbsthärtung (SC) aus. Für genaue Informationen bitte die Gebrauchsinformation lesen.



**Angabe zur Materialhärte**  
Das vorliegende Produkt besitzt die angegebene Shore-A-Härte.



**Angabe zur Materialkompatibilität**  
Das vorliegende Material kann mit den genannten Materialien eingesetzt werden. Für genaue Informationen bitte die Gebrauchsinformation lesen.



**Angabe zur Materialaushärtung**  
Das vorliegende Produkt härtet durch Lichtzufuhr aus. Die angegebene Zeit entspricht der Durchschnittszeit. Für genaue Informationen bitte die Gebrauchsinformation lesen.



**Angabe der Röntgenopazität**  
Das vorliegende Produkt weist nach der Verarbeitung eine hohe Röntgenopazität auf. Der angegebene Wert gibt die Röntgenopazität in Prozent zum Al-Gleichwert an.



**Angabe zur Materialapplikation**  
Das vorliegende Produkt wird in der nachlaufreifen, nichttropfenden NDT®-Spritze angeboten.



**Angabe zur Materialanwendung**  
Zur Verwendung am Zahn ist keine vorbereitende Konditionierung der Zahnoberfläche notwendig. Für genaue Informationen bitte die Gebrauchsinformation lesen.



**Angabe zur Materialverarbeitung**  
Das vorliegende Material ist für sog. Bulkfüllungen mit einer maximalen Schichtdicke von 4 mm geeignet. Für genaue Informationen bitte die Gebrauchsinformation lesen.



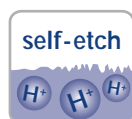
**Angabe zur Klassifizierung**  
Das vorliegende Produkt ist ein in Deutschland zugelassenes Arzneimittel.



**Angabe zur Materialanwendung**  
Vor der Anwendung des Adhäsivsystems (Bonding) ist ein separates Ätzen der Zahnoberfläche notwendig. Für genaue Informationen bitte die Gebrauchsinformation lesen.



**Angabe der Anzahl an Farben**  
Das vorliegende Produkt ist in der angegebenen Anzahl von Farben erhältlich.



**Angabe zur Materialanwendung**  
Vor der Anwendung des Adhäsivsystems (Bonding) ist kein separates Ätzen der Zahnoberfläche notwendig. Für genaue Informationen bitte die Gebrauchsinformation lesen.



**Angabe der Indikationen**  
Das vorliegende Produkt ist zur semi-permanenten Patientenversorgung geeignet. Für genaue Informationen bitte die Gebrauchsinformation lesen.

A close-up photograph of a dental procedure. A dental mirror is being used to examine the teeth. The teeth are white and appear to be in good health. The background is a soft, out-of-focus pinkish-red, likely the patient's tongue or gums.

## ORAL CARE

**Oral Care – VOCO-Produkte für Desensibilisierung, Fluoridierung, Prophylaxe und Bleaching.**

VOCO bietet Ihnen eine breite Palette fluoridhaltiger Präparate für die Prophylaxe. Dazu zählen Produkte zur Fissurenversiegelung und lichthärtende Desensitiser ebenso wie fluoridhaltige Lacke für unterschiedliche Anwendungsbereiche. Abgerundet wird das Produktangebot durch eine komplette Serie zum Bleachen; ob in der Praxis oder für zu Hause.

# Perfect Bleach®



## Gel zur Aufhellung verfärbter Zähne (10 % / 16 % Carbamid Peroxid)

3.0 %  
H<sub>2</sub>O<sub>2</sub>

6 %  
H<sub>2</sub>O<sub>2</sub>

### Indikationen

Schonende und dauerhafte Aufhellung vitaler und devitaler Zähne z. B. bei Verfärbungen durch Medikamente, Fluorose, ernährungsbedingten Ablagerungen, Traumata, altersbedingten Zahnverfärbungen, u. ä.

### Produktvorteile

- Einfache, anwenderfreundliche Handhabung
- Schonend zu Zahnschmelz und vorhandenen Restaurationen
- Deutlicher Aufhellungserfolg bereits nach kurzer Zeit
- Angenehmer Minzgeschmack
- Set in attraktiver Kulturtasche

### Mini Set

In einer attraktiven Kosmetiktasche sind vier Spritzen Bleichgel, die Aufbewahrungsbox und die grafisch unterstützte Anwendungsinformation enthalten.

### Besonders geeignet für

- Zahnärzte, die die Herstellung der Schiene an ein externes Labor abgeben
- Patienten, die bereits eine Bleichschiene besitzen

### Set

Das Set enthält ebenfalls alle Materialien aus dem Mini Set. Zusätzlich beinhaltet das Set zwei Bleichgelspritzen sowie die Materialien, die zur Herstellung von zwei Tiefziehschienen benötigt werden (zwei Tiefziehfolien und Block Out Gel LC).

### Besonders geeignet für

- Zahnärzte, die die Bleichschiene in der eigenen Praxis herstellen

#### Handelsformen 10 %

REF 1658	Mini Set 10 % – Bleaching Gel Spritze 4 × 2,4 ml mit 10 % Carbamid Peroxid, Aufbewahrungsbox, Kosmetiktasche
REF 1660	Set 10 % – Bleaching Gel Spritze 6 × 2,4 ml mit 10 % Carbamid Peroxid, Block Out Gel LC Spritze 1,2 ml, Tiefziehschienen für 2 Trays, Aufbewahrungsbox, Farbskala
REF 1662	Bleaching Gel Spritze 3 × 2,4 ml 10 %

#### Handelsformen 16 %

REF 1659	Mini Set 16 % – Bleaching Gel Spritze 4 × 2,4 ml mit 16 % Carbamid Peroxid, Aufbewahrungsbox, Kosmetiktasche
REF 1664	Set 16 % – Bleaching Gel Spritze 6 × 2,4 ml mit 16 % Carbamid Peroxid, Block Out Gel LC Spritze 1,2 ml, Tiefziehschienen für 2 Trays, Aufbewahrungsbox, Farbskala
REF 1665	Bleaching Gel Spritze 3 × 2,4 ml 16 %

## Perfect Bleach® Office+



Gel zur Aufhellung verfärbter Zähne

35 %  
H<sub>2</sub>O<sub>2</sub>

auto  
mix

### Indikationen

Perfect Bleach Office+ ist ein Gel zur Aufhellung von Zähnen und ist ausschließlich zur Anwendung in der Zahnarztpraxis geeignet. Perfect Bleach Office+ eignet sich zur Behandlung einzelner oder mehrerer verfärbter vitaler oder devitaler Zähne.

### Produktvorteile

- 35 %ige Wasserstoffperoxid-Konzentration zur sicheren und schnellen Aufhellung von Verfärbungen
- Guter Kontrast zum Zahn und zum LC Dam durch rötliche Einfärbung des Materials
- Sowohl für externes als auch für internes Bleichen zu verwenden
- Perfect Bleach Office+ in der praktischen QuickMix Spritze – es wird nur die Menge Gel aktiviert, die benötigt wird – keine Mischfehler und immer frisches Gel
- Auf Composite basierender Gingivaschutz (LC Dam)
- Keine schmerzhafte Wärmeaufladung beim Lichthärten des Gingivaschutzes

### Klinischer Fall



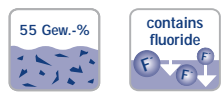
### Handelsformen

REF 1672	Set Bleaching Gel QuickMix Spritze 2 × 4 ml, LC Dam Spritze 2 × 2 g, Mischkanülen Typ 14, Mischkanülen Typ 15, Applikationsaufsätze Typ 1, Applikationskanülen Typ 41
REF 1673	Bleaching Gel QuickMix Spritze 4 ml, Mischkanülen Typ 14, Mischkanüle Typ 15, Applikationsaufsatz Typ 1
REF 1655	LC Dam Spritze 2 g, Applikationskanülen Typ 41

## Fissurit® FX



**Hochgefüllter, lichthärtender  
Fissurenversiegeler mit Fluorid, weiß**



### Indikationen

Versiegelung von Fissuren und okklusalen  
Flächen zur Kariesprophylaxe  
Versiegelung erweiterter Fissuren  
Füllung kleiner Kavitäten

### Produktvorteile

- Füllstoffanteil von 55 Gew.-% für hervorragende Abrasionsstabilität
- Schnelle und einfache Applikation aus der Direktapplikationsspritze mit biegsamer Metallkanüle
- Optimale Fließigenschaften
- Hohe Stabilität und gute Haftung am Zahnschmelz
- Perfekte Randadaption
- Kontinuierliche Fluoridabgabe
- Weiß eingefärbt zur Sichtkontrolle

#### Handelsformen

REF 1181     Spritze 2 × 2,5 g,  
                  Applikationskanülen Typ 40

## Fissurit® F



**Lichthärtender Fissurenversiegeler  
mit Fluorid, weiß**



### Indikationen

Versiegelung von Fissuren und okklusalen  
Flächen zur Kariesprophylaxe  
Verblendung geschädigter  
Schmelzoberflächen  
Verankerung kieferorthopädischer  
Regulierungssysteme  
Versiegelung von Füllungen aus Kunststoff  
oder Zementen (Feuchtigkeitsschutz)  
Restauration kleiner kariöser Läsionen  
Reparatur kleiner Defekte an Kunststoff-  
und Amalgamfüllungen

### Produktvorteile

- Schnelle und einfache Applikation aus der nachlaufsfreien NDT®-Spritze
- Weiß eingefärbt zur Sichtkontrolle
- Hervorragendes Fließverhalten durch geringe Viskosität
- Hohe Stabilität und gute Haftung am Zahnschmelz
- Perfekte Randadaption
- Kontinuierliche Fluoridabgabe

#### Handelsformen

REF 1180     Flasche 2 × 3 ml  
REF 1292     Spritze 2 × 2 g,  
                  Applikationskanülen Typ 40  
REF 1293     Set Spritze 5 × 2 g, Vococid Gel  
                  Spritze 5 ml, Vococid Flasche  
                  2 × 3 ml, Zubehör

## Fissurit®



**Lichthärtender Fissurenversiegeler,  
transparent**

### Indikationen

Siehe Fissurit F

### Produktvorteile

- Transparent
- Hohe Stabilität und gute Haftung am Zahnschmelz
- Seit Jahren klinisch bewährt

#### Handelsformen

REF 1082     Flasche 2 × 3 ml



## Grandio® Seal



### Lichthärtender Nano-Hybrid Fissurenversiegeler



#### Indikationen

- Versiegelung / Füllung von Fissuren und Grübchen
- Versiegelung / Verblendung geschädigter Schmelzoberflächen
- Abdeckung der Prädilektionsstellen der Karies bei kieferorthopädischen Behandlungen
- Versiegelung von Füllungen aus Kunststoff oder Zementen (Feuchtigkeitsschutzschicht)
- Versiegelung von Milchzähnen

#### Produktvorteile

- Einsatz von isolierten Nano-Füllstoffen für ein optimales Fließverhalten
- Mit 70 Gew.-% höchster Füllstoffgehalt seiner Klasse
- Herausragende physikalische Eigenschaften:
  - geringe Abrasion
  - hohe Biegefestigkeit
  - extrem niedrige Schrumpfungswerte
- Exzellentes Handling
- Optimale Benetzungseigenschaften

#### Grandio® Seal in der NDT®-Spritze

- NDT® steht für Non-Dripping-Technology
- Speziell für hochfließfähige Materialien geeignet
- Punktgenaue und nachlauffreie Applikation
- Kein Materialverlust

#### Fissurenversiegelung mit Grandio® Seal



Quelle: Dr. Marcelo Balsamo, São Paulo / Brasilien

#### Handelsformen

- REF 1060 Set Spritze 5 × 2 g, Vococid Gel Spritze 5 ml, Applikationskanülen Typ 45
- REF 1061 Spritze 2 × 2 g, Applikationskanülen Typ 45

## Control Seal



Hochgefüllter, transparenter Fissurenversiegeler mit Fluorid, lichthärtend



### Indikationen

- Versiegelung / Füllung von Fissuren und Grübchen
- Versiegelung / Verblendung geschädigter Schmelzoberflächen
- Abdeckung von Prädispositionsstellen, z.B. im Rahmen von kieferorthopädischen Behandlungen
- Versiegelung von Füllungen aus Kunststoff oder Zement (Feuchtigkeitsschutzschicht)
- Versiegelung von Milchzähnen
- Erweiterte Fissurenversiegelung

### Produktvorteile

- Transparenz
  - visuelle Diagnostik
  - Laserfluoreszenz gestützte Karies-Diagnostik
  - Verlaufskontrolle von Karies unter der Versiegelung
- Hochgefüllt
  - hohe Biegefestigkeit
  - hohe Abrasionsfestigkeit
  - hohe Druckhärte
  - geringe Schrumpfung

### Klinischer Fall



Zahn 27 vor Versiegelung



Zahn 27 – Laserfluoreszenzaufnahme



Zahn 27 nach Versiegelung



Zahn 27 sechs Monate nach Versiegelung



Quelle: Prof. Dr. A. Braun, Universität Marburg / Deutschland

### Handelsformen

- REF 1303 Set Spritze 3 × 2 g, Vococid Gel Spritze 3 × 2 ml, Applikationskanülen Typ 45 / Typ 48  
 REF 1304 Spritze 2 g, Applikationskanülen Typ 45

# VOCO Profluorid® Varnish



## Fluoridhaltiger Lack zur Zahndesensibilisierung (5 % NaF)



### Indikationen

- Behandlung von hypersensiblen Zähnen
- Versiegelung der Dentintubuli bei Kavitätenpräparationen oder empfindlichen Wurzeloberflächen
- Behandlung der Zahnhäule nach Zahnreinigung und Zahnsteinentfernung

### Produktvorteile

- Zahnfarbener Lack
- Einfaches Auftragen – hält auch auf feuchten Oberflächen
- Angenehmer, fruchtiger Geschmack
- Dünn aufzutragen und dadurch ergiebig

### VOCO Profluorid® Varnish in der praktischen *SingleDose*

- Einfach, schnell und hygienisch zu applizieren
- Ohne zusätzliche Halterung verwendbar
- Auslaufsicher in jeder Position



Handelsformen									
REF 1267	Tube 10 ml Melone				REF 2233	Tube 10 ml Kirsche			
REF 2232	Tube 10 ml Karamell				REF 2234	Tube 10 ml Minze			
<i>SingleDose</i>									
Geschmack	48 × 0,40 ml	50 × 0,25 ml	50 × 0,40 ml	200 × 0,40 ml	Geschmack	48 × 0,40 ml	50 × 0,25 ml	50 × 0,40 ml	200 × 0,40 ml
Melone	-	REF 1268	REF 1269	REF 1271	Minze	-	-	REF 2228	REF 2231
Karamell	-	-	REF 2226	REF 2229	Mixed	REF 2225	-	-	-
Kirsche	-	-	REF 2227	REF 2230					

## Bifluorid 12®



Dentalsuspension zur dentalen Anwendung bei überempfindlichen Zahnhälsen und zur Kariesprophylaxe



### Indikationen

Kariesprophylaxe

Behandlung überempfindlicher Zahnhäse

Behandlung überempfindlichen Dentins bei Schmelzverlust (z. B. nach Präparationen, Be- und Einschleifen, abgenutzten Kauflächen, Klammerzähnen und Verletzungen)

Zur Unterstützung der Behandlung beginnender kariöser Läsionen

Lokale Tiefenfluoridierung

Remineralisierung des Zahnschmelzes

### Produktvorteile

- Spezielle Lackgrundlage verstärkt Langzeiteffekt und Tiefenfluoridierung
- Aufbau von Calciumfluoriddepots fördert die intensive und langanhaltende Fluoridierung
- Sofort desensibilisierend
- Transparent – keine Verfärbungen auf den Zähnen
- Nur dünn aufzutragen, daher sehr ergiebig und wirtschaftlich
- Schnelltrocknend

### Bifluorid 12® in der praktischen *SingleDose*

- Einfach, schnell und hygienisch zu applizieren
- Ohne zusätzliche Halterungen verwendbar
- Auslaufsicher in jeder Position

#### Handelsformen

REF 1035	Flasche 4 g, Lösungsmittel Flasche 10 ml
REF 1033	Flasche 10 g
REF 1234	Flasche 3 × 10 g, Lösungsmittel Flasche 10 ml, Pele Tim Nr. 1
REF 1120	<i>SingleDose</i> 50 Stk., Zubehör
REF 1121	<i>SingleDose</i> 200 Stk., Zubehör
REF 1032	Lösungsmittel Flasche 10 ml

*Pflichtangaben nach AMG siehe Seite 75!*

*Bifluorid 12 ist nicht in allen Ländern erhältlich.*

## Fluoridin N 5



Dentalsuspension zur dentalen Anwendung



### Indikationen

Kariesprophylaxe, speziell für die Kinderzahnheilkunde

Unterstützung der Behandlung von Initialkaries

### Produktvorteile

- Einfaches Auftragen – hält auch auf feuchten Oberflächen
- Sichere proximale Anwendung
- Angenehmer, fruchtiger Geschmack
- Enthält 5 % Natriumfluorid ( $\Delta$  22.600 ppm Fluorid)
- Dünn aufzutragen und dadurch ergiebig

#### Handelsformen

REF 1260	Tube 12 g, 9 g Klinti Reinigungspaste
REF 1261	Tube 45 g
REF 1262	Zylinderampullen 10 × 1,7 ml

*Pflichtangaben nach AMG siehe Seite 75!*

*Fluoridin N 5 ist nicht in allen Ländern erhältlich.*

## Remin Pro®



Schützende Zahnpflege mit Fluorid und Hydroxylapatit



### Indikationen

- Nach dem Bleaching
- Nach der professionellen Zahnreinigung
- Vorbeugung und Kontrolle von Hypersensibilitäten
- Während einer kieferorthopädischen Behandlung

### Produktvorteile

- Enthält Fluorid (1.450 ppm), Hydroxylapatit und Xylitol
- Sorgt für ein Gleichgewicht der Mundflora und schützt die Zähne somit vor schädlichen Säureattacken
- Stärkt die Zähne nach dem Bleaching und der professionellen Zahnreinigung
- Kariostatische Eigenschaften durch enthaltenes Xylitol
- In drei aromatischen Geschmacksrichtungen erhältlich (Melone, Mint, Erdbeere)
- Täglich anwendbar und besonders gut für den Hausgebrauch geeignet
- Einfache Applikation

## Admira® Protect



Lichthärtender Schutzlack auf Ormocer® Basis zur Desensibilisierung



### Indikationen

- Behandlung überempfindlichen Dentins (Dentinhypersensibilität)
- Behandlung der Zahnhälse bzw. Kronenränder
- Behandlung der Zahnhälse nach Zahnreinigung und Zahnsteinentfernung

### Produktvorteile

- Biokompatibel
- Dauerhafte Beseitigung von Hypersensibilitäten
- Sichere Haftung
- Hohe Abrasionsbeständigkeit durch spezielle Füllstofftechnologie
- Fluoridabgabe

### Admira® Protect in der praktischen *SingleDose*

- Einfach, schnell und hygienisch zu applizieren
- Ohne zusätzliche Halterungen verwendbar
- Auslaufsicher in jeder Position

#### Handelsformen

REF 2003	Tube 12 × 40 g Melone
REF 2004	Tube 12 × 40 g Minze
REF 2005	Tube 12 × 40 g Erdbeere
REF 2006	Tube 12 × 40 g mixed
REF 2007	Tube 3 × 40 g mixed
REF 2126	<i>SingleDose</i> 50 × 2,5 g Melone
REF 2127	<i>SingleDose</i> 50 × 2,5 g Minze
REF 2128	<i>SingleDose</i> 50 × 2,5 g Erdbeere

#### Handelsformen

REF 1650	Flasche 4,5 ml, Zubehör
REF 1651	<i>SingleDose</i> 50 Stk., Zubehör
REF 1652	<i>SingleDose</i> 200 Stk., Zubehör

## CleanJoy



Prophy-Paste zur professionellen Zahnreinigung und Politur



### Indikationen

- Entfernung oberflächlicher, weicher und harter Zahnbeläge
- Entfernung extrinsischer Verfärbungen (z.B. Kaffee-, Tee- bzw. Tabakbeläge)
- Politur von Zahnoberflächen im Rahmen einer professionellen Zahnreinigung, vor dem Bleichen und nach dem Entfernen von KFO-Geräten
- Reinigung und Politur von Füllungen im Rahmen einer professionellen Zahnreinigung
- Entfernen von Resten von temporärem Befestigungsmaterial vor dem definitiven Einkleben (Zementieren)

### Produktvorteile

- Standfeste, homogene Konsistenz
- Spritzt nicht (2.000 - 3.000 U / Min.)
- In drei Abrasionsstufen erhältlich, dadurch auf die jeweilige Situation individuell abstimmbare
- Ampelkodierung: einfach und unverwechselbar anwendbar
- Mit allen handelsüblichen Instrumenten anzuwenden (Bürstchen, Kelch, etc.)
- Enthält Fluorid (700 ppm)
- Enthält Xylitol (hemmende Wirkung auf den Bakterienstoffwechsel)
- Die grüne Polierpaste hat einen sehr niedrigen Abrasionsgrad und ist deshalb auch zur Pflege von Implantaten geeignet
- RDA-Werte (gemessen nach DIN EN ISO 11609)
  - grob RDA = 195
  - mittel RDA = 127
  - fein RDA = 16

#### Handelsformen

REF 2092	Tube 100 g grob
REF 2091	Tube 100 g mittel
REF 2090	Tube 100 g fein

## Klint



Fluoridfreie Paste zur Plaqueentfernung und Politur von Zahnoberflächen

### Indikationen

- Manuelle oder maschinelle Plaque-Entfernung
- Zahnreinigung vor Kariesprophylaxe-Maßnahmen, der Behandlung von Hypersensibilitäten von Zahnhälsen und Composite-Restaurationen

### Produktvorteile

- Putzkörper aus spezieller Kieselsäure
- Gründliche Reinigung ohne Zahnschmelzschäden
- Angenehmer Pfefferminzgeschmack

#### Handelsformen

REF 2336	Tube 60 g
----------	-----------



## DIREKTE RESTAURATION

**Direkte Restauration – VOCO-Füllungsmaterialien der Materialklassen Composite, Compomer,Ormocer® und Glasionomer Materialien.**

VOCO ermöglicht mit seinen aufeinander abgestimmten Produkten dauerhaft stabile Restaurationen, die höchsten Ansprüchen gerecht werden. Die Palette reicht hier von Füllungs- und Unterfüllungsmaterialien über Bondings bis hin zum abschließenden Oberflächenschutz. Die von uns entwickelten Füllungsmaterialien sind für verschiedene Indikationen und individuelle Wünsche geeignet. So bieten wir universelles Seitenzahn-Füllungsmaterial ebenso an wie Füllungsmaterialien für hochästhetische Versorgungen.

# Calcimol



Selbsthärtende, röntgensichtbare Calciumhydroxidpaste



## Indikationen

Indirekte Überkappung der Pulpa  
Unterfüllung unter allen Füllungsmaterialien

## Produktvorteile

- Effektiver Pulpenschutz
- Einfache Applikation
- Anwendungsgerechte Verarbeitungszeit
- Kurze Abbindezeit
- Calciumhydroxidanteil 26 %
- Röntgensichtbarkeit
- Fördert die Bildung von Sekundärzementin

# Calcimol LC



Lichthärtende, röntgensichtbare Calciumhydroxidpaste



## Indikationen

Indirekte Überkappung der Pulpa  
Unterfüllung unter allen Füllungsmaterialien  
Als Säureschutz bei Anwendung der Ätztechnik

## Produktvorteile

- Effektiver Pulpenschutz
- Gebrauchsfertiges Einkomponentenmaterial
- Zeitsparend durch Lichthärtung und direkte Applikation aus der nachlaufreien NDT®-Spritze
- Gute Säureresistenz
- Fördert die Bildung von Sekundärzementin

## Calcimol LC in der NDT®-Spritze

- NDT® steht für Non-Dripping-Technology
- Speziell für hochfließfähige Materialien geeignet
- Punktgenaue und nachlaufreie Applikation
- Kein Materialverlust

### Handelsformen

REF 1097 Tube 2 Stk., Basis / Katalysator

### Handelsformen

REF 1047 Tube 2 × 5 g  
REF 1307 Spritze 2 × 2,5 g, Applikationskanülen Typ 41



## Amalgam Liner



**Gebrauchsfertiger, isolierender Zahnlack mit Silber unter Amalgamfüllungen**

contains silver



### Indikationen

- Dentinversiegelung unter Amalgamfüllungen
- Versiegelung von Zementen vor dem Legen der Amalgamfüllung
- Touchieren frisch gelegter Amalgamfüllungen

### Produktvorteile

- Effektiver Pulpenschutz
- Isoliert gegen chemische und bakterielle Einflüsse
- Reduziert die Gefahr der Spaltbildung und der Sekundärkaries
- Bindet überschüssiges Quecksilber

## Ionoseal®



**Lichthärtender Glasionomer Composite Zement für Unterfüllungen**



### Indikationen

- Unterfüllung unter allen Füllungsmaterialien
- Erweiterte Fissurenversiegelung
- Versorgung kleinerer Läsionen

### Produktvorteile

- Gebrauchsfertiges Einkomponentenmaterial
- Zeitsparend durch Lichthärtung in Sekunden
- Schnelle und hygienische Applikation
- Hohe Druckhärte (226 MPa)
- Fluoridabgabe gegen Sekundärkaries
- Hohe Biokompatibilität
- Röntgensichtbarkeit

### Ionoseal® in der NDT®-Spritze

- NDT® steht für Non-Dripping-Technology
- Speziell für hochfließfähige Materialien geeignet
- Punktgenaue und nachlauffreie Applikation
- Kein Materialverlust

#### Handelsformen

REF 1024	Set Flasche 4,5 g mit Lösungsmittel
REF 1026	Flasche 9 g

#### Handelsformen

REF 1126	Tube 2 × 4 g
REF 1326	Spritze 3 × 2,5 g, Applikationskanülen Typ 41

## Ionobond



### Glasionomer Unterfüllung mit Bondeffekt



#### Indikationen

Für Unterfüllungen und Stumpfaufbauten

#### Produktvorteile

- Ausgezeichnete Haftung an Dentin und Schmelz
- Hohe Biokompatibilität
- Kontinuierliche Fluoridabgaben
- Hohe Druckhärte
- Geringe Löslichkeit
- Zahnsbstanzähnliches thermisches Ausdehnungsverhalten

## Calcicur®



### Gebrauchsfertige Calciumhydroxidpaste



#### Indikationen

Indirekte Überkappung zur Behandlung der Caries profunda  
 Direkte Überkappung bei Eröffnung der Pulpa oder Pulpotomien  
 Auskleidung von Kavitäten als Schutz vor der Säureexposition bei Zementen  
 Zur temporären Füllung von Wurzelkanälen

#### Produktvorteile

- Geeignet unter allen Unterfüllungs- und Füllungsmaterialien
- Sofort gebrauchsfertig
- Antimikrobieller Effekt durch hohen pH-Wert (12,5)
- Calciumhydroxidanteil 45 %
- Röntgensichtbarkeit
- Fördert die Bildung von Reizdentin
- Effektiver Pulpenschutz

#### Handelsformen

REF 1083 Pulver / Flüssigkeit (10 g / 15 ml)

#### Handelsformen

REF 1093 Spritze 2,5 g, Applikationskanülen Typ 47

## x-tra base



Fließfähiges, lichthärtendes Basis-Composit



### Indikationen

Unterfüllung (Füllungsbasis) in Kavitäten der Klassen I und II  
Kavitätenlining, als erste Schicht bei Kavitäten der Klassen I und II

### Produktvorteile

- 4 mm-Füllungsbasis in einem einfachen Schritt
- Sicheres Aushärten in nur 10 Sekunden (Farbe universal)
- Perfektes Anfließverhalten für ausgezeichnete Adaption
- Geringe Schrumpfungsspannung

- Hohe Röntgenopazität (350 %Al)
- Selbstnivellierend
- Mit allen methacrylat-basierten Bondings und Composites kombinierbar
- Die nachlaufreie NDT®-Spritze oder die komfortablen Flow-Caps mit biegsamer Metallkanüle sorgen für eine sichere, punktgenaue Applikation
- Auch in der Farbe A2 erhältlich

### Applikation



Fertig präparierte Kavität



Benetzen der Kavitätenwände mit Futurabond DC



Am tiefsten Punkt der Kavität ansetzen ...



... und 4 mm mit x-tra base füllen



2 mm Deckschicht GrandioSO einbringen



Ausgearbeitete Restauration

### Handelsformen

REF 1790 Spritze 2 × 2 g universal  
REF 1791 Spritze 2 × 2 g A2

REF 1794 Caps 16 × 0,25 g universal  
REF 1795 Caps 16 × 0,25 g A2

# Grandio® SO



## Universelles Nano-Hybrid Füllungsmaterial



### Indikationen

- Füllungen von Kavitäten der Klassen I bis V
- Rekonstruktion von traumatisch beschädigten Frontzähnen
- Verblendung von verfärbten Frontzähnen
- Form- und Farbkorrekturen zur Verbesserung der Ästhetik
- Verblockung, Schienung von gelockerten Zähnen
- Facettenreparaturen
- Restauration von Milchzähnen
- Kronenstumpfaufbauten
- Composite-Inlays

### Produktvorteile

- Zahnähnliches Füllungsmaterial für zuverlässige Restaurationen
- Sehr hoher Füllstoffgehalt von 89 Gew.-%
- Für höchste Ansprüche im Front- und Seitenzahnbereich universell einsetzbar
- Hohe Lichtbeständigkeit
- Optimale Bestimmung von Opazität und Transluzenz für zahnähnliche Ergebnisse mit nur einer Farbe
- Intelligentes Farbsystem mit neuen, sinnvollen Farben GA3.25 und GA5 für jede klinische Situation
- Geschmeidige Konsistenz, nicht klebrig, beste Modellierbarkeit
- Einfache Hochglanzpolitur – dauerhaft glatte Oberflächen
- Mit allen konventionellen Bondings kompatibel

### Handelsformen

REF 2600	Set Spritze 5 × 4 g (A2, A3, A3.5, GA3.25, GA5), Farbskala	REF 2640	Set Caps 80 × 0,25 g (je 16 × A2, A3, A3.5, GA3.25, GA5), Farbskala					
REF 2601	Set + Bond Spritze 5 × 4 g (A2, A3, A3.5, GA3.25, GA5), Farbskala + Futurabond NR <i>SingleDose</i> 50 Stk., Zubehör	REF 2641	Set + Bond Caps 80 × 0,25 g (je 16 × A2, A3, A3.5, GA3.25, GA5), Farbskala + Futurabond NR <i>SingleDose</i> 50 Stk., Zubehör					
REF 2607	Farbskala							
Farbe	Spritze 4 g	Caps 16 × 0,25 g	Farbe	Spritze 4 g	Caps 16 × 0,25 g	Farbe	Spritze 4 g	Caps 16 × 0,25 g
A1	REF 2610	REF 2650	B2	REF 2620	REF 2660	OA3.5	REF 2633	REF 2673
A2	REF 2611	REF 2651	B3	REF 2621	REF 2661	BL	REF 2635	REF 2675
A3	REF 2612	REF 2652	C2	REF 2624	REF 2664	GA3.25	REF 2613	REF 2653
A3.5	REF 2614	REF 2654	D3	REF 2627	REF 2667	GA5	REF 2616	REF 2656
A4	REF 2615	REF 2655	OA1	REF 2630	REF 2670			
B1	REF 2619	REF 2659	OA2	REF 2631	REF 2671			

## Grandio®SO Flow



Fließfähiges, universelles Nano-Hybrid Füllungsmaterial



### Indikationen

Füllungen von Kavitäten der Klassen I bis V  
 Minimalinvasive Füllungstherapie  
 Erweiterte Fissurenversiegelung  
 Zum Ausblocken von Unterschnitten  
 Als Unterfüllung bzw. zum Auskleiden von Kavitäten  
 Füllungsreparaturen, Reparaturen von Verblendungen  
 Befestigung lichtdurchlässigen Zahnersatzes  
 (z. B. Vollkeramik-Kronen usw.)  
 Verblocken und Schienen von Zähnen (z. B. mit Glasfasersträngen)  
 Verwendung als Basismaterial in Kombination mit Glasfasern o. ä.  
 für die Erstellung semipermanenter Kronen und Brücken

### Produktvorteile

- Mittelviskoses Flow-Composite, d. h. hervorragendes Anfließverhalten mit vollständiger Benetzung der Kavitätenwände
- Universell einsetzbar – für die indikationsgerechte Versorgung aller Kavitätenklassen
- Bessere physikalische Eigenschaften als bei diversen stopfbaren Materialien, wie bspw. Härte, Festigkeit und Abrasionsresistenz
- Sehr hoher Füllstoffgehalt von über 80 Gew.-%
- Sicheres und punktgenaues Applizieren
- 13 Farben für ästhetische Restaurationen – perfekt auf GrandioSO abgestimmt
- Hohe Farbstabilität
- Sehr gute Polierbarkeit und dauerhafter Glanz
- Extrem hohe Röntgenopazität (500 %Al) bei der Farbe WO für besonders guten Kontrast zur Zahnhartsubstanz und zu anderen Füllungsmaterialien
- In der nachlaufreien NDT®-Spritze oder Flow-Caps mit biegsamer Metallkanüle erhältlich

### Handelsformen

REF 2720 Set Spritze 5 × 2 g (A1, A2, A3, A3.5, WO), Farbskala, Zubehör  
 REF 2607 Farbskala

Farbe	Spritze 2 × 2 g	Caps 16 × 0,25 g	Farbe	Spritze 2 × 2 g	Caps 16 × 0,25 g	Farbe	Spritze 2 × 2 g	Caps 16 × 0,25 g
A1	REF 2722	REF 2742	B1	REF 2729	REF 2749	BL	REF 2736	–
A2	REF 2723	REF 2743	B2	REF 2730	–	WO	REF 2737	–
A3	REF 2724	REF 2744	C2	REF 2732	–	GA5	REF 2727	–
A3.5	REF 2725	REF 2745	I	REF 2733	–			
A4	REF 2726	REF 2746	OA2	REF 2734	–			

# Grandio®SO Heavy Flow



Fließfähiges, universelles Nano-Hybrid Füllungsmaterial – hochviskos



## Indikationen

Füllungen von Kavitäten der Klassen I bis V  
 Minimalinvasive Füllungstherapie  
 Erweiterte Fissurenversiegelung  
 Zum Ausblocken von Unterschnitten  
 Als Unterfüllung bzw. zum Auskleiden von Kavitäten  
 Füllungsreparaturen, Reparaturen von Verblendungen  
 Befestigung lichtdurchlässigen Zahnersatzes  
 (z. B. Vollkeramik-Kronen usw.)  
 Verblocken und Schienen von Zähnen (z. B. mit Glasfasersträngen)  
 Verwendung als Basismaterial in Kombination mit Glasfasern o. ä.  
 für die Erstellung semipermanenter Kronen und Brücken

## Produktvorteile

- Erhöhte Standfestigkeit im Vergleich zu konventionellen Flowables, d. h. kein unerwünschtes Wegfließen
- Universell einsetzbar – für die indikationsgerechte Versorgung aller Kavitätenklassen
- Bessere physikalische Eigenschaften als bei diversen stopfbaren Materialien, wie bspw. Härte, Festigkeit und Abrasionsresistenz
- Sehr hoher Füllstoffgehalt von 83 Gew.-%
- Punktgenaues Applizieren mit vollständiger Benetzung der Kavitätenwände
- Präzise, überschussfreie Dosierung für zeitsparende Arbeit
- Einfache Füllung von Unterschnitten, approximalen Kästen und paragingivalen Bereichen
- Hervorragend geeignet für die Kombination mit GrandTEC
- 12 Farben für ästhetische Restaurationen – perfekt auf GrandioSO abgestimmt
- Hohe Farbstabilität
- Sehr gute Polierbarkeit und dauerhafter Glanz
- In der nachlauffreien NDT®-Spritze oder Flow-Caps mit biegsamer Metallkanüle erhältlich

## Handelsformen

REF 2680 Set Spritze 5 × 2 g (A2, A3, A3.5, WO, GA5), Farbskala, Zubehör  
 REF 2607 Farbskala

Farbe	Spritze 2 × 2 g	Caps 16 × 0,25 g	Farbe	Spritze 2 × 2 g	Caps 16 × 0,25 g	Farbe	Spritze 2 × 2 g	Caps 16 × 0,25 g
A1	REF 2684	REF 2704	A4	REF 2688	REF 2708	OA2	REF 2693	–
A2	REF 2685	REF 2705	B1	REF 2690	REF 2712	BL	REF 2695	–
A3	REF 2686	REF 2706	B2	REF 2691	–	WO	REF 2696	–
A3.5	REF 2687	REF 2707	C2	REF 2692	–	GA5	REF 2689	–

## Grandio®SO Inlay System

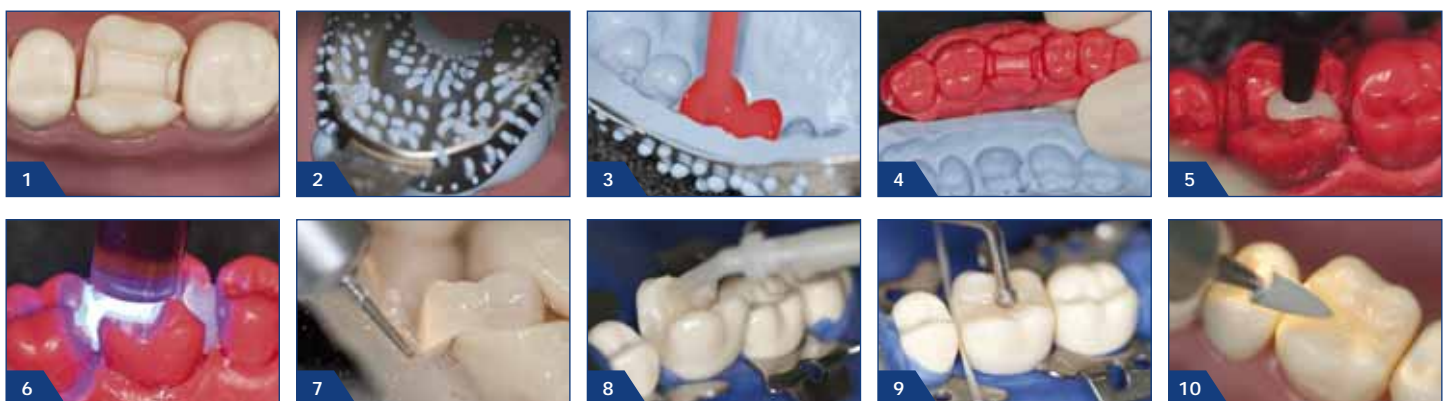


### Set zur Chairside-Herstellung indirekter Composite-Inlays

#### Produktvorteile

- Komplet-Set für die Chairside-Herstellung von 15 Composite-Inlays
  - Materialkosten von unter 20 Euro pro Inlay
  - volle Wertschöpfung in der Praxis, keine Laborbeteiligung
  - günstiger als CAD / CAM gefertigte Inlays
- Hochwertigste Komponenten, perfekt aufeinander abgestimmt
  - schnelle und einfache Modellanfertigung
  - das Premium-Composite GrandioSO als Garant für Langlebigkeit und Ästhetik
  - Futurabond DC und Bifix QM für sichere Befestigung
- Einfache und effiziente Methode
  - bequeme Herstellung auch großer, mehrflächiger Restaurationen
  - Herstellung sog. Inlay-Straßen bei benachbarten Zähnen
  - Gestaltung der Approximalkontakte ohne aufwendige und teure Matrizentechnik
  - perfekte okklusale Anatomie – modelliert außerhalb des Mundes
  - stressfreie Herstellung zahnfarbener und langlebiger Restaurationen auch bei Patienten mit geringer oder Non-Compliance

#### Anwendung



#### Handelsformen

- REF 2642 Set Kartusche 3 × 50 ml Modellsilikon, GrandioSO Caps 15 × 0,25 g (je 5 × A2, A3, A3.5), Futurabond DC *SingleDose* 15 Stk., QuickMix Spritze Bifix QM 10 g universal, Dimanto Set (je 1 × kleine Spitze, große Spitze, kleiner Kelch, großer Kelch, Linse), Zubehör
- REF 1186 Modellsilikon – Kartusche 2 × 50 ml, Mischkanülen Typ 20



## Universelles Nano-Hybrid Füllungsmaterial



### Indikationen

- Füllungen der Klassen I bis V
- Rekonstruktion von traumatisch beschädigten Frontzähnen
- Verblendung von verfärbten Frontzähnen
- Form- und Farbkorrekturen zur Verbesserung der Ästhetik
- Verblockung, Schienung von gelockerten Zähnen
- Facettenreparaturen
- Kronenstumpfaufbauten
- Composite-Inlays

### Produktvorteile

- Hervorragende physikalische Eigenschaften für langlebige Füllungen
- Geringere Polymerisationsschrumpfung als herkömmliche Composites
- Füllstoffgehalt 87 Gew.-%
- Extrem gute Abrasionsresistenz
- Hohe Biegefestigkeit
- Angenehmes Handling durch geschmeidige Konsistenz
- Gute Ästhetik
- Mit allen handelsüblichen Bondings verwendbar
- In 16 Farben erhältlich
- Farbskala in Originalfarben

### Handelsformen

REF 1800	Set Spritze 5 × 4 g (A1, A2, A3, A3.5, B2), Farbskala	REF 1830	Set Caps 50 × 0,25 g (je 10 × A1, A2, A3, A3.5, B2), Farbskala
REF 1801	Set + Bond Spritze 5 × 4 g (A1, A2, A3, A3.5, B2), Farbskala + Futurabond NR <i>SingleDose</i> 50 Stk., Zubehör	REF 1831	Set + Bond Caps 50 × 0,25 g (je 10 × A1, A2, A3, A3.5, B2), Farbskala + Futurabond NR <i>SingleDose</i> 50 Stk., Zubehör
REF 1899	Farbskala		

Farbe	Spritze 4 g	Caps 20 × 0,25 g	Farbe	Spritze 4 g	Caps 20 × 0,25 g	Farbe	Spritze 4 g	Caps 20 × 0,25 g
A1	REF 1810	REF 1840	B2	REF 1815	REF 1845	I	REF 1820	REF 1850
A2	REF 1811	REF 1841	B3	REF 1816	REF 1846	OA2	REF 1821	REF 1851
A3	REF 1812	REF 1842	C2	REF 1817	REF 1847	OA3.5	REF 1822	REF 1852
A3.5	REF 1813	REF 1843	C3	REF 1818	REF 1848	BL	REF 1823	REF 1853
A4	REF 1814	REF 1844	D2	REF 1825	REF 1855			
B1	REF 1824	REF 1854	D3	REF 1819	REF 1849			



## Grandio® Flow



Fließfähiges, universelles Nano-Hybrid Füllungsmaterial



### Indikationen

- Füllungen von kleinen Kavitäten der Klasse I
- Erweiterte Fissurenversiegelung
- Ausblocken von Unterschnitten
- Unterfüllung bzw. Auskleiden von Kavitäten (CBF-Technik, Lining-Technik)
- Füllungen der Klassen II bis V
- Füllungsreparaturen, Reparatur von Verblendungen
- Befestigung lichtdurchlässigen Zahnersatzes (z.B. Vollkeramikkronen, Veneers)

### Grandio® Flow in der NDT®-Spritze

- NDT® steht für Non-Dripping-Technologie
- Speziell für hochfließfähige Materialien geeignet
- Punktgenaue und nachlaufreie Applikation
- Kein Materialverlust

### Produktvorteile

- Optimale Fließfähigkeit
- Füllstoffgehalt 80 Gew.-%
- Exakte Farbübereinstimmung mit Grandio
- Ausgezeichnete Benetzungseigenschaften
- Hervorragende physikalische Eigenschaften
- Wesentlich geringere Polymerisationsschrumpfung als konventionelle Flowmaterialien
- Extrem gute Abrasionsresistenz
- Hohe Biegefestigkeit
- Mit allen handelsüblichen Bondings verwendbar
- Mit den Spezialfarben BL (bleach light) und WO (weiß-opak) können auch Sonderindikationen erfüllt werden: Bleach light eignet sich nicht nur für gebleichte Zähne, sondern auch für die Kinderzahnheilkunde. Weiß-opak bildet eine hervorragende Restaurationsgrundlage, z. B. bei verfärbten Dentinbereichen oder Stumpfaufbauten

### Handelsformen

REF 1860	Set Spritze 8 x 2 g (A1, 2 x A2, 2 x A3, A3.5, B2, OA2), Farbskala	REF 1877	Set Caps 40 x 0,25 g (je 8 x A1, A2, A3, A3.5, OA2), Farbskala
REF 1861	Set + Bond Spritze 8 x 2 g (A1, 2 x A2, 2 x A3, A3.5, B2, OA2), Farbskala + Futurabond NR <i>SingleDose</i> 50 Stk., Zubehör	REF 1878	Set + Bond Caps 40 x 0,25 g (je 8 x A1, A2, A3, A3.5, OA2), Farbskala + Futurabond NR <i>SingleDose</i> 50 Stk., Zubehör
		REF 1899	Farbskala

Farbe	Spritze 2 x 2 g	Caps 20 x 0,25 g	Farbe	Spritze 2 x 2 g	Caps 20 x 0,25 g	Farbe	Spritze 2 x 2 g	Caps 20 x 0,25 g
A1	REF 1863	REF 1880	A4	REF 1868	REF 1884	D2	REF 1874	-
A2	REF 1864	REF 1881	B1	REF 1869	REF 1885	OA2	REF 1870	REF 1889
A3	REF 1865	REF 1882	B2	REF 1867	REF 1886	BL	REF 1871	-
A3.5	REF 1866	REF 1883	C2	REF 1873	REF 1887	WO	REF 1872	REF 1891



## Hochästhetisches, lichthärtendes Füllungsmaterial



### Indikationen

Ästhetische Frontzahnrestaurationen der Klassen III, IV und V  
 Ästhetische Seitenzahnrestaurationen der Klassen I, II und V  
 Rekonstruktion von traumatisch beschädigten Frontzähnen  
 Direkte und indirekte Composite Veneers, Verblendung von verfärbten Frontzähnen  
 Form- und Farbkorrekturen zur Verbesserung der Ästhetik  
 Reparatur hochästhetischer Keramik, z. B.: Facettenreparaturen  
 Verblockung von Frontzähnen

### Produktvorteile

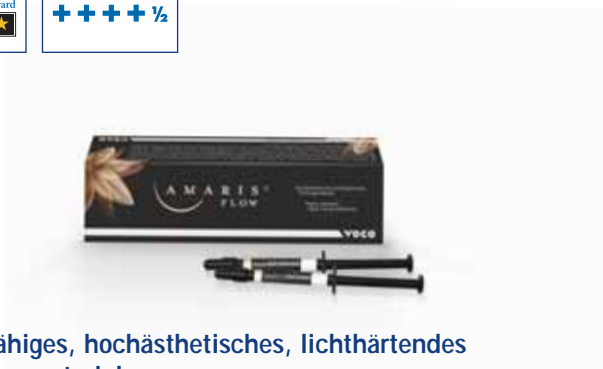
- Zwei einfache Schritte, perfekte Resultate
- Naturidentische Schichtung
- Einfache und präzise Farbwahl
- Automatisch natürliche Farbübergänge
- Natürliche Zahnästhetik mit nur 11 Farben in einfacher Schichtung erreichbar
- Minimale Einarbeitungszeit, schnelle ästhetische Ergebnisse
- Intuitives Arbeiten ohne vorgefasste Farbstandards
- Unklebrige, modelleroptimierte Konsistenz
- Lange Umgebungs- und OP-Lichtbeständigkeit
- Optimale Polierfähigkeit, abrasionsfest und glanzbeständig
- Natürliche Fluoreszenz, hohe Farbstabilität
- Guter Chamäleon-Effekt für „unsichtbare“ Restaurationen

### Handelsformen

REF 1930	Set Spritze 8 × 4 g (O1, O2, O3, O4, O5, TL, TN, TD), Amaris Flow Spritze 2 × 1,8 g (HT, HO), Zubehör
REF 1931	Set + Bond Spritze 8 × 4 g (O1, O2, O3, O4, O5, TL, TN, TD), Amaris Flow Spritze 2 × 1,8 g (HT, HO) + Futurabond NR <i>SingleDose</i> 50 Stk., Zubehör
REF 1969	Farbskala
REF 1950	Set Caps 128 × 0,25 g (je 16 × O1, O2, O3, O4, O5, TL, TN, TD), Amaris Flow Spritze 2 × 1,8 g (HT, HO), Zubehör
REF 1951	Set + Bond Caps 128 × 0,25 g (je 16 × O1, O2, O3, O4, O5, TL, TN, TD), Amaris Flow Spritze 2 × 1,8 g (HT, HO) + Futurabond NR <i>SingleDose</i> 50 Stk., Zubehör

Grundfarbe	Spritze 4 g	Caps 16 × 0,25 g
Opaque, O1	REF 1933	REF 1953
Opaque, O2	REF 1934	REF 1954
Opaque, O3	REF 1935	REF 1955
Opaque, O4	REF 1936	REF 1956
Opaque, O5	REF 1937	REF 1957
Opaque, O Bleach	REF 1938	REF 1958
Schmelzfarbe		
Translucent light, TL	REF 1940	REF 1960
Translucent neutral, TN	REF 1941	REF 1961
Translucent dark, TD	REF 1942	REF 1962

## Amaris® Flow



Fließfähiges, hochästhetisches, lichthärtendes Füllungsmaterial



### Produktvorteile

- Die ideale Ergänzung zu Amaris
- Einfaches Modellieren der Inzisalkante
- Einfaches Benetzen
- In kleinen Mengen applizierbar durch kleine Kanüle

## Amaris® Gingiva



Hochästhetisches, lichthärtendes Füllungsmaterial in Gingivafarben



### Indikationen

Füllungen der Klasse V

(Zahnhalbkaries, Wurzelerosionen, keilförmige Defekte), insbesondere bei retrahiertem Parodont z. B. als Folge parodontaler Erkrankungen

Abdecken von freiliegenden, verfärbten und hypersensiblen Zahnhälsen, insbesondere im sichtbaren Frontzahnbereich

Hochästhetische Korrekturen bei Zahnfehlstellungen, für Direct Veneers, Facings und die Korrektur der rot-weißen Ästhetik

### Produktvorteile

- Nahezu jede Gingivafarbe mit nur einer Basisfarbe und drei Opaker zu erreichen
- Weit freiliegende Zahnhälsen nach Gingivarezessionen, sowie keilförmige Defekte im Cervikalbereich sind funktionell und ästhetisch beherrschbar
- Fortschrittlichste Composite-Technik: Amaris Know-How in Gingivafarben

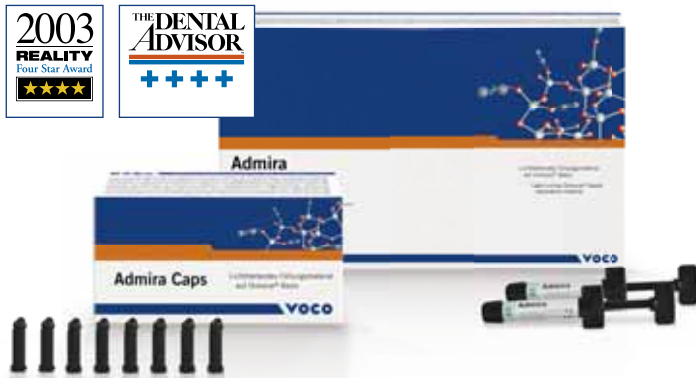
#### Handelsformen

Individualfarbe	Spritze 2 x 1,8 g
High translucent, HT	REF 1945
High opaque, HO	REF 1946

#### Handelsformen

REF 1970	Set Spritze 4 g nature, Spritze 3 x 1,2 g Opaker (white, light, dark), Zubehör
REF 1971	Spritze 4 g nature

## Admira®



Lichthärtendes Füllungsmaterial auf Ormocer® Basis



### Indikationen

- Füllungen der Klassen I bis V
- Rekonstruktion von traumatisch beschädigten Frontzähnen
- Verblendung von verfärbten Frontzähnen
- Form- und Farbkorrekturen zur Verbesserung der Ästhetik
- Verblockung, Schienung von gelockerten Zähnen
- Facettenreparaturen
- Kronenstumpfaufbauten
- Indirekte Inlays

### Produktvorteile

- Hervorragende Biokompatibilität
- Ausgezeichnete Ästhetik
- Seit Jahren bewährt
- Nicht klebrig, modellierbar, gute Randanpassung
- Geringere Schrumpfung als herkömmliche Composites
- Zahnsubstanzähnliches thermisches Ausdehnungsverhalten
- Sehr gute Dentin- und Schmelzhaftung mit Admira Bond
- Abrasionsfest und farbstabil

#### Handelsformen

REF 2420	Set Spritze 7 × 4 g (A2, A3, A3.5, B2, B3, C2, OA2), Vococid Gel Spritze 5 ml, Admira Bond Flasche 4 ml, Farbskala, Zubehör
REF 2419	Set Spritze II 7 × 4 g (3 × A2, 3 × A3, 1 × A3.5), Vococid Gel Spritze 5 ml, Admira Bond Flasche 4 ml, Zubehör
REF 2431	Set Spritze 3 × 4 g (A2, A3, A3.5), Vococid Gel Spritze 5 ml, Admira Bond Flasche 4 ml, Zubehör
REF 2439	Farbskala

Farbe	Spritze 4 g	Caps 25 × 0,25 g	Farbe	Spritze 4 g	Caps 25 × 0,25 g
A1	REF 2421	REF 2451	B3	REF 2427	REF 2456
A2	REF 2422	REF 2452	C2	REF 2428	-
A3	REF 2423	REF 2453	OA2	REF 2430	-
A3.5	REF 2424	REF 2454	BL	REF 2437	-
A4	REF 2425	REF 2458	I	REF 2429	-
B2	REF 2426	REF 2455			

## Admira® Bond



Einkomponenten Dentin- und Schmelzbond auf Ormocer® Basis



### Indikationen

Direkte Restaurationen mit allen lichthärtenden Füllungsmaterialien (Ormocer®e, Composites, Compomere) für alle Füllungsklassen

### Produktvorteile

- Ormocer®basierend
- Hohe Haftung und dauerhafte Randdichtigkeit
- Eine Komponente – eine Schicht
- Universell für alle lichthärtenden Füllungsmaterialien

#### Handelsformen

REF 2432	Flasche 2 × 4 ml
REF 2479	Flasche 4 ml

## Admira® Flow



Fließfähiges, lichthärtendes Füllungsmaterial auf Ormocer® Basis



### Indikationen

- Füllungen von kleinen Kavitäten
- Füllungen mit minimalinvasiver Präparationstechnik
- Erweiterte Fissurenversiegelung
- Ausblocken von Unterschnitten
- Unterfüllung bzw. Auskleiden von Kavitäten (CBF-Technik, Lining-Technik)
- Füllungen der Klassen III bis V
- Füllungsreparaturen, Reparatur von Verblendungen
- Befestigung lichtdurchlässigen Zahnersatzes (z. B. Vollkeramikkronen, Veneers)

### Produktvorteile

- Biokompatibel und schrumpfungsfarm
- Optimale Fließfähigkeit (thixotrope Eigenschaften), d. h. hohe Fließfähigkeit beim Applizieren und Verarbeiten, standfest im Ruhezustand
- Hohe Materialelastizität: stressabsorbierendes Unterfüllungsmaterial
- Transluzenz und exakte Farbübereinstimmung mit Admira
- Ausgezeichnete Benetzungseigenschaften
- In Caps oder in Spritzen mit schmaler, langer Kanüle erhältlich
- Zeitsparende Anwendung

## Arabesk Top



Lichthärtendes Micro-Hybrid Füllungs-Composite



### Indikationen

- Füllungen der Klassen I bis V
- Rekonstruktion von traumatisch beschädigten Frontzähnen
- Verblendung von verfärbten Frontzähnen
- Form- und Farbkorrekturen zur Verbesserung der Ästhetik
- Verblockung, Schienung von gelockerten Zähnen
- Besonders geeignet für Composite-Inlays

### Produktvorteile

- Optimale Handhabung
- Gute Stopfbarkeit und Modellierbarkeit
- Ausgezeichnete Polierbarkeit
- Exzellente Ästhetik
- Chamäleon-Effekt für optimale Farbanpassung
- Langlebige Füllungen
- Geringe Polymerisationsschrumpfung
- Universell einsetzbar für alle Kavitätenklassen

#### Handelsformen

REF 2481 Set Spritze 3 × 1,8 g (A2, A3, A3.5), Vococid Gel Spritze 5 ml, Admira Bond Flasche 4 ml, Farbskala, Zubehör

Farbe	Spritze 2 × 1,8 g	Caps 25 × 0,25 g
A1	REF 2486	REF 2491
A2	REF 2482	REF 2492
A3	REF 2483	REF 2493
A3.5	REF 2484	REF 2494

#### Handelsformen

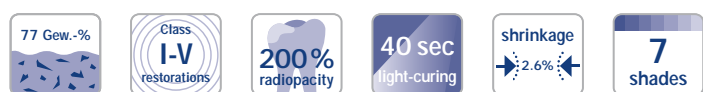
REF 1530 Set Spritze 7 × 4 g (A2, A3, A3.5, B2, B3, C2, OA2), Vococid Gel Spritze 5 ml, Solobond M Flasche 4 ml, Zubehör  
REF 2108 Farbskala

Farbe	Spritze 4 g	Caps 25 × 0,25 g	Farbe	Spritze 4 g	Caps 25 × 0,25 g
A1	REF 1532	REF 1556	B2	REF 1537	-
A2	REF 1533	REF 1547	B3	REF 1538	-
A3	REF 1534	REF 1548	C2	REF 1539	-
A3.5	REF 1535	REF 1549	OA2	REF 1541	-

# Arabesk



## Lichthärtendes Feinhybrid Composite mit VOCO Sintraglas® Multifiller System



### Indikationen

Siehe Arabesk Top

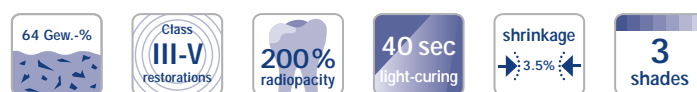
### Produktvorteile

- Hohe Abrasionsfestigkeit und Stabilität
- Gute Stopfbarkeit und Adaption
- Hervorragende Ästhetik und Farbanpassung
- Exzellente Polierbarkeit
- Universell einsetzbar

# Arabesk Flow



## Fließfähiges, lichthärtendes Glaskeramik Micro-Hybrid Composite für Füllungen



### Indikationen

- Füllungen von kleinen Kavitäten
- Erweiterte Fissurenversiegelung
- Füllungen der Klassen III bis V
- Unterfüllung bzw. Auskleiden von Kavitäten
- Füllungsreparaturen, Reparatur von Verblendungen
- Befestigung lichtdurchlässigen Zahnersatzes

### Produktvorteile

- Feinfließend mit hervorragender Oberflächenbenetzbarkeit
- Hohe Ästhetik (Chamäleoneffekt)
- Thixotrope Eigenschaften
- Hohe Haftung mit Solobond M
- Punktgenaue Applikation
- Sparsam im Verbrauch

### Handelsformen

REF 1338 Set Spritze 7 × 4 g (A1, A2, A3, A3.5, B2, B3, I), Vococid Gel  
Spritze 5 ml, Solobond M Flasche 4 ml, Zubehör

REF 2105 Farbskala

Farbe	Spritze 4 g	Farbe	Spritze 4 g
A1	REF 1339	B2	REF 1343
A2	REF 1340	B3	REF 1344
A3	REF 1341	I	REF 1346
A3.5	REF 1342		

### Handelsformen

Farbe	Spritze 3 g	Caps 25 × 0,25 g
A2	REF 1563	REF 1560
A3	REF 1564	REF 1561
A3.5	REF 1565	REF 1562

## x-tra fil®



### Lichthärtendes Seitenzahn-Füllungsmaterial



#### Indikationen

Füllungen der Klasse I und II  
Stumpfaufbauten

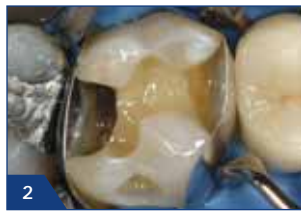
#### Produktvorteile

- Durchhärtetiefe 4 mm
- Nur 10 Sekunden Aushärtezeit pro Schicht
- Universalfarbe
- Dauerhaft und ökonomisch
- Reduzierte Arbeitszeit, speziell in Kombination mit Futurabond M *SingleDose*
- Einfaches Handling
- Exzellente physikalische Eigenschaften

#### Klinischer Fall



1 Zahn 26 mit erneuerungsbedürftiger Amalgam-Füllung



2 Die glänzende Oberfläche zeigt die gute Benetzung mit dem Bonding vor dem Polymerisieren



3 Modellation der Randleisten gegen die Matrice



4 Auffüllen der Kavität in 4 mm Inkrementen



5 Füllung der palatinalen Kavität



6 Ausgearbeitete Versorgung mit x-tra fil

Quelle: Prof. Jürgen Manhart, München / Deutschland

#### Handelsformen

- REF 1739 Spritze 10 × 5 g  
REF 1740 Spritze 5 g  
REF 1741 Caps 20 × 0,25 g

## Alfacomp LC



### Lichthärtendes Aufbau- und Füllungsmaterial für den Seitenzahnbereich



#### Indikationen

Lichthärtendes Composite in grauer Farbe für Stumpfaufbauten und Füllungen der Klassen I und II

#### Produktvorteile

- Sichtbare Abgrenzung der Restauration gegen die Zahnhartsubstanz durch graue Einfärbung
- Einfache Anwendung bei hervorragenden physikalischen Eigenschaften
- Hohe Röntgenopazität
- Anwendbar mit jedem lichthärtenden Dentin- / Schmelzbond

#### Handelsformen

- REF 1058 Spritze 4 g

## Twinky Star®



NEU  
Jetzt auch als  
Flow

Farbiges, lichthärtendes Compomer Füllungsmaterial mit Glitzereffekt



### Indikationen

Milchzahnrestaurationen

### Produktvorteile

- Acht attraktive, glitzernde Effektfarben
- Schnelle und einfache Anwendung aus Caps
- Hervorragende Polierbarkeit
- Material basiert auf der bewährten VOCO Compomer Technologie
- Farbmuster in Originalfarben
- Eltern bewegen Kinder leichter zum Zahnarztbesuch
- Kinder verlieren die Angst vor der Behandlung
- Zielgruppengerechte Patientenwerbung verfügbar



Farbige Twinky Star Füllungen im Milchgebiss

## Glasiosite®



Lichthärtendes Compomer Füllungsmaterial



### Indikationen

Milchzahnfüllungen

Füllungen der Klassen III und V

Verblendung von verfärbten Frontzähnen

Temporäre Füllungen der Klassen I und II

Erweiterte Fissurenversiegelung

### Produktvorteile

- Hohe Abrasionsresistenz, Druck- und Biegefestigkeit
- Hervorragende Haftwerte auf Dentin und Schmelz durch das Self-Etch-Bond Futurabond NR
- Gut modellierbar und hochglanzpolierbar
- Dauerhaft ästhetisch durch hohe Farbstabilität und gute Transluzenz
- Kontinuierliche Fluoridabgabe

### Handelsformen

REF 1679	Set + Bond Caps 40 × 0,25 g + Futurabond M <i>SingleDose</i> 50 Stk., Farbskala
REF 1680	Set Caps 40 × 0,25 g in diversen Farben, Farbskala
REF 1689	Farbskala

Farbe	Caps 25 × 0,25 g	Farbe	Caps 25 × 0,25 g
Gold	REF 1681	Grün	REF 1685
Silber	REF 1682	Orange	REF 1686
Blau	REF 1683	Lemon	REF 1687
Pink	REF 1684	Berry	REF 1688

### Twinky Star Flow

REF 1693	Spritze 2 g Blau	REF 1694	Spritze 2 g Pink
----------	------------------	----------	------------------

### Handelsformen

REF 1600	Set Caps 40 × 0,25 g (10 × A3, 10 × A4, 5 × A2, 5 × A3.5, 5 × B3, 5 × C2), Futurabond NR Flasche 2 × 4 ml, Farbskala, Zubehör
----------	---

Farbe	Caps 25 × 0,25 g	Farbe	Caps 25 × 0,25 g
A2	REF 1601	A4	REF 1604
A3	REF 1602	B3	REF 1605
A3.5	REF 1603	C2	REF 1606



## Curvy



**Anatomisch geformte Interdentalkeile für die Füllungstherapie**

### Indikationen

Hilfsmittel bei der Füllungstherapie unter Verwendung von Matrizen aller Art

Separieren von Zähnen für sichere Approximalkontakte

### Produktvorteile

- Abdichten, Fixieren und Separieren durch besondere Form
- Gebogener Keil, folgt der Anatomie des Zahnes
- Kombinierbar mit Ring- und Teilmatrizen
- Vier Größen: small, medium, large, extra large
- Einfachste Anwendung durch feine Spitze und dreidimensionale Form
- Gewölbte Basis für reduzierten Druck auf die Papille
- Hergestellt aus Kunststoff: Kein Quellen, Auffasern oder Verfärben



Farbliche Codierung der Keile nach Größe und Biegung

### Handelsformen

REF 2060	Set 6 × 52 Stk. mixed
REF 2061	6 × 52 Stk. small
REF 2062	6 × 52 Stk. medium
REF 2063	6 × 52 Stk. large
REF 2064	6 × 52 Stk. extra large

## Dimanto®



**Einstufiger Diamantpolierer für das Vor- und Hochglanzpolieren von Composites**

for  
NHT  
Composites

### Indikationen

Einstufiges Poliersystem für die Vor- und Hochglanzpolitur von finierten Composite-Restaurationen

### Produktvorteile

- Sehr gute Polierergebnisse
- Für alle Composites – auch der neuesten Generation – geeignet
- Diamantdurchsetzt zur effizienten Politur
- Minimierter Instrumentenaufwand, Vor- und Hochglanzpolitur mit nur einem Polierer
- Autoklavierbar und damit mehrfach verwendbar
- In fünf unterschiedlichen Formen erhältlich, zur präzisen und individuellen Politur
- Kann mit und ohne Wasserkühlung angewendet werden

### Handelsformen

REF 2380	Set 5 Stk. mixed (je 1 × kleine Spitze, große Spitze, kleiner Kelch, großer Kelch, Linse)
REF 2381	Kleine Spitze, 10 Stk.
REF 2382	Große Spitze, 10 Stk.
REF 2383	Kleiner Kelch, 10 Stk.
REF 2384	Großer Kelch, 10 Stk.
REF 2385	Linse, 10 Stk.

# Ionolux®



## Lichthärtendes Glasionomer Füllungsmaterial



### Indikationen

Füllungen der Klassen III und V, vor allem zervikale Füllungen und Wurzelkaries

Füllungen von Milchzähnen

Kleine Füllungen der Klasse I

Temporäre Füllungen

Stumpfaufbauten

Unterfüllungen

### Produktvorteile

- Leicht zu applizieren, sofort modellierbar
- Klebt nicht am Instrument
- Kein Konditionieren der Zahnhartsubstanz
- Kein Varnish notwendig
- Ideal für die Sandwich-Technik
- Fließt nicht aus der Kavität

### Klinischer Fall



Vorher



Nachher

Quelle: Dr. Isma Goltz, Bremen / Deutschland

### Handelsformen

- |          |  |
|----------|--|
| REF 1990 | Pulver / Flüssigkeit (12 g / 5 ml) A1, Anmischblock, Zubehör |
| REF 1991 | Pulver / Flüssigkeit (12 g / 5 ml) A2, Anmischblock, Zubehör |
| REF 1992 | Pulver / Flüssigkeit (12 g / 5 ml) A3, Anmischblock, Zubehör |

# Easy Glaze®



## Nanogefüllter, lichthärtender Lack zur Oberflächenversiegelung



### Indikationen

Oberflächenversiegelung von Glasionomer Zementen, provisorischen Kronen und Brücken und endgültigen Composite-restaurationen

Schutz von Glasionomer Zement-Oberflächen vor Feuchtigkeitseinfluss und Austrocknen unmittelbar nach der Legung

Zur Versiegelung von Glasionomer Zement-Unterfüllungen / -Aufbaufüllungen vor der Abdrucknahme

Versiegelung und Schutz des adhäsiven Interfaces zwischen Restauration und Zahnstruktur

### Produktvorteile

- Glänzende, ästhetische Oberflächen
- Einfache Anwendung
- Schutz vor Verfärbungen

### Im System mit VOCO Ionofil® Molar AC / Quick

- Schutz vor Feuchtigkeit und Austrocknen direkt nach der Füllungslegung
- Zahnähnliche Fluoreszenz
- Natürlicher Glanz

### Handelsformen

- |          |                       |
|----------|-----------------------|
| REF 1016 | Flasche 5 ml, Zubehör |
|----------|-----------------------|

## VOCO Ionofil® Molar AC Quick



Glasionomer Füllungsmaterial



### Indikationen

Seitenzahnfüllungen Klasse I (nicht okklusionstragend)  
 Provisorische Langzeitversorgung von Klasse I und II Kavitäten  
 Aufbau- und Unterfüllungen  
 Stumpfaufbauten  
 Milchzahnrestorationen  
 Restauration keilförmiger Defekte und Schmelzerosionen im Zahnhalsbereich

### Produktvorteile

- Sehr gute Stopfbarkeit
- Nicht klebrige Konsistenz
- Sehr hohe Abrasionsresistenz, hohe Druck- und Biegefestigkeit
- 40 % mehr verfügbare Materialmenge als bei vergleichbaren Kapseln für zahnfarbene Füllungen
- Sichere Haftung an Dentin und Schmelz
- Sehr stabile Füllungen ohne Randspaltbildungen
- Kontinuierlich hohe Fluoridabgabe
- Röntgenopazität
- Sichere Biokompatibilität
- Zahnähnliche, ästhetische Transluzenz
- In drei Farben (A1, A2, A3)
- Mit einer Abbindezeit von nur 2,5 Minuten eignet sich VOCO Ionofil Molar AC Quick insbesondere für die Behandlung von Kindern und unruhigen Patienten

## VOCO Ionofil® Molar AC



Glasionomer Füllungsmaterial



### Indikationen

Siehe VOCO Ionofil Molar AC Quick

### Produktvorteile

- 40 % mehr verfügbare Materialmenge als bei vergleichbaren Kapseln für zahnfarbene Füllungen
- In drei Farben (A1, A2, A3)
- Weitere Vorteile siehe VOCO Ionofil Molar

#### Handelsformen

REF 1630	Set Applikationskapseln 48 Stk. (8 × A1, 8 × A2, 32 × A3), Final Varnish LC Flasche 3 ml
REF 1469	Set Applikationskapseln 20 Stk. A3, AC Activator, AC Applicator
REF 1631	Applikationskapseln 48 Stk. A1
REF 1634	Applikationskapseln 48 Stk. A2
REF 1632	Applikationskapseln 48 Stk. A3

#### Handelsformen

REF 1463	Set Applikationskapseln 48 Stk. (8 × A1, 8 × A2, 32 × A3), Final Varnish LC Flasche 3 ml
REF 1464	Applikationskapseln 48 Stk. A1
REF 1460	Applikationskapseln 48 Stk. A2
REF 1465	Applikationskapseln 48 Stk. A3

## VOCO Ionofil® Molar



### Glasionomer Füllungsmaterial



#### Indikationen

Seitenzahnfüllungen Klasse I (nicht okklusionstragend)  
 Provisorische Langzeitversorgung von Klasse I und II Kavitäten  
 Aufbau- und Unterfüllungen  
 Stumpfaufbauten  
 Milchzahnrestorationen  
 Restauration keilförmiger Defekte und Schmelzerosionen im  
 Zahnhalsbereich

#### Produktvorteile

- Sehr gute Stopfbarkeit
- Nicht klebrige Konsistenz
- Sehr hohe Abrasionsresistenz, Druck- und Biegefestigkeit
- Sichere Haftung an Dentin und Schmelz
- Sehr stabile Füllungen
- Kontinuierlich hohe Fluoridabgabe
- Röntgenopak
- Sichere Biokompatibilität
- Zahnähnliche, ästhetische Transluzenz

#### Handelsformen

REF 1441	Pulver / Flüssigkeit, 3 × 15 g Pulver (A1, A2, A3), Flüssigkeit Flasche 10 ml, Final Varnish LC Flasche 3 ml
REF 1447	Pulver 15 g A1
REF 1442	Pulver 15 g A2
REF 1443	Pulver 15 g A3
REF 1448	Flasche 10 ml

## Ionofil® Plus



### Glasionomer Füllungsmaterial



#### Indikationen

Versorgung keilförmiger Defekte und Schmelzerosionen im  
 Zahnhalsbereich  
 Unterfüllungen  
 Milchzahnrestorationen  
 Versorgung kariöser Läsionen  
 Füllungen Klasse III  
 Erweiterte Fissurenversiegelung

#### Produktvorteile

- Verstreichbare Konsistenz
- Gute Randanpassung
- Sehr gutes Anfließverhalten
- Kontinuierliche Fluoridabgabe
- Verbesserte Glasionomer Technologie
- Gute Ästhetik in den Farben A1, A2, A3, B3

#### Handelsformen

REF 1700	Set Applikationskapseln 48 Stk. (8 × A1, 32 × A3, 8 × B3), Final Varnish LC Flasche 3 ml
REF 1701	Applikationskapseln 48 Stk. A1
REF 1702	Applikationskapseln 48 Stk. A3
REF 1703	Applikationskapseln 48 Stk. B3
REF 1520	Pulver / Flüssigkeit 3 × 15 g Pulver (A1, A2, A3), Flüssigkeit Flasche 10 ml, Final Varnish LC Flasche 3 ml, Zubehör
REF 1521	Pulver 15 g A1
REF 1525	Pulver 15 g A2
REF 1522	Pulver 15 g A3
REF 1524	Flasche 10 ml

## Aqua Ionofil Plus



Wasseranmischabares Glasionomer Füllungsmaterial



### Indikationen

Restauration von Milchzähnen (besonders Klasse I)  
 Versorgung von keilförmigen Defekten und Schmelz- bzw. Wurzelerosionen im Zahnhalsbereich incl. Klasse V-Füllungen  
 Kavitätenfüllungen bei kariösen Läsionen  
 Füllungen der Klasse III und kleine Füllungen der Klasse I (einschließlich erweiterte Fissurenversiegelung) sowie Aufbau- füllung zur Überkronung und Unterfüllung

### Produktvorteile

- Verbesserte Glasionomer Technologie
- Gute Ästhetik in drei Farben
- Einfach mit Wasser anzumischen
- Vordosiertes Pulver, dadurch Vermeidung von Übersäuerung
- Verstreichbare Konsistenz
- Gute Randanpassung

## Final Varnish LC



Lichthärtender Abdecklack für Glasionomer Materialien



### Indikationen

Versiegelung und Glättung der Oberfläche von Glasionomer Materialien  
 Schutz der Zementoberfläche vor Feuchtigkeitseinfluss und Austrocknung

### Produktvorteile

- Dauerhafter Schutz und sichere Versiegelung

#### Handelsformen

REF 1509	Pulver 3 × 15 g (A1, A2, A3), Final Varnish LC Flasche 3 ml, Zubehör
REF 1510	Pulver 15 g A1
REF 1513	Pulver 15 g A2
REF 1511	Pulver 15 g A3
REF 2110	Farbskala

#### Handelsformen

REF 1241	Flasche 2 × 3 ml
----------	------------------

## Argion Molar AC



Silber Glasionomer Füllungsmaterial



### Indikationen

Stumpfaufbauten  
 Provisorische Langzeitversorgung von Klasse I und II Kavitäten  
 Aufbau- und Unterfüllungen  
 Milchzahnrestaurationen

### Produktvorteile

- Sehr gute Stopfbarkeit
- Nicht klebrige Konsistenz
- Hohe Röntgenopazität durch fein disperse Silberpartikel
- Sehr hohe Abrasionsresistenz, Druck- und Biegefestigkeit
- Sichere Haftung an Dentin und Schmelz
- Kontinuierlich hohe Fluoridabgabe

## Argion



Wasseranmischaes Silber Glasionomer Füllungsmaterial



### Indikationen

Stumpfaufbauten  
 Milchzahnrestaurationen  
 Aufbau- und Unterfüllungen

### Produktvorteile

- Sehr gute Röntgenopazität
- Kontinuierliche Fluoridabgabe
- Hohe Druckhärte und Stabilität
- Einfach mit Wasser anzumischen
- Vordosiertes Pulver, dadurch Vermeidung von Übersäuerung

#### Handelsformen

REF 1476 Set Applikationskapseln 48 Stk., Final Varnish LC Flasche 3 ml

#### Handelsformen

REF 1176 Pulver 15 g mit Tropfdosierflasche

## GrandTEC®



Harz-impregnierte, lichthärtende Glasfaserstränge für die Anwendung in der zahnärztlichen Adhäsivtechnik

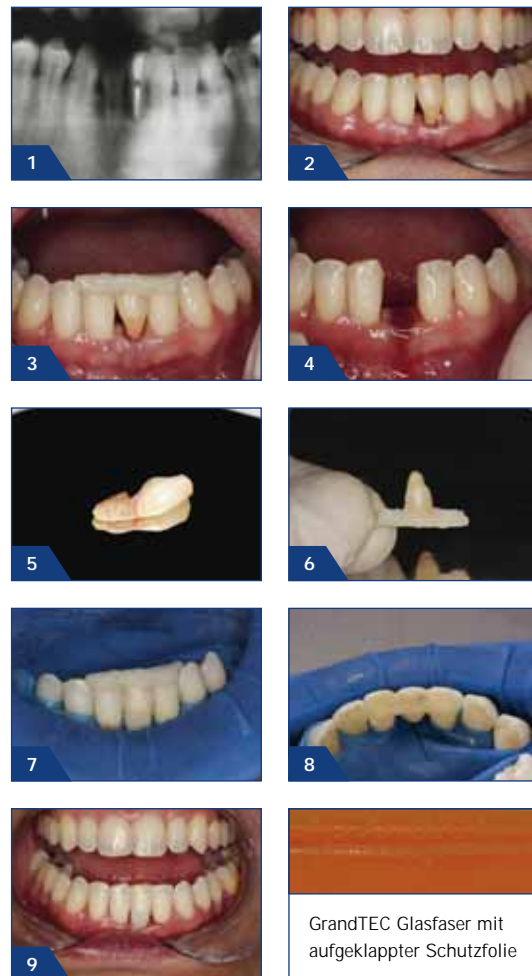
### Indikationen

- Stabilisierung von Zähnen
  - nach kieferorthopädischer Therapie
  - nach parodontologischer Therapie
- Zur Unterstützung in der Trauma Therapie
  - zur Fixierung und Schienung avulsierter oder gelockerter Zähne
  - Fragment-Fixierung nach Fraktur
- Für die Verstärkung / Herstellung provisorischer Brücken aus Composite
- Für die temporäre Versorgung nach Extraktion und Ersatz des fehlenden Zahnes unter Verwendung eines Kunststoffzahnes
- Für die temporäre oder semipermanente Versorgung einer Zahn-lücke unter Verwendung eines extrahierten natürlichen Zahnes
- Für die temporäre Versorgung nach dem Setzen eines Implantates während der Osseointegration des Implantates

### Produktvorteile

- Zusatzprodukt mit beträchtlicher Erweiterung der Indikationen für Composite-Anwendungen z. B. beim Einsatz in der Traumatologie, Parodontologie, Kieferorthopädie, konservierender Zahnheilkunde und Prothetik

### Klinischer Fall



Quelle: Dr. Walter Denner, Versorgung einer Lücke nach Extraktion unter Verwendung des extrahierten Zahnes und GrandTEC, Fulda / Deutschland

### Handelsformen

- |          |   |
|----------|---|
| REF 1168 | Glasfaserstränge 5 × 55 mm  |
| REF 1169 | Test Kit 5 Glasfaserstränge à 55 mm, Modell, Applikationshilfen, 2 × 2 g Spritze GrandioSO Heavy Flow A3, Zubehör |

# EIN FUTURABOND FÜR ALLE FÄLLE!



## DUALHÄRTENDES UNIVERSAL-ADHÄSIV

- Ein Bond für alle Fälle – Sie benötigen kein weiteres Adhäsiv in Ihrer Praxis
- Self-Etch, Selective-Etch oder Total-Etch – Sie als Anwender haben die freie Wahl
- Herausragende Anwendungsvielfalt
  - für direkte und indirekte Restaurationen
  - uneingeschränkt kompatibel mit allen licht-, dual- und selbsthärtenden Composites ohne zusätzlichen Aktivator
  - sichere Haftung an diversen Materialien wie Metall, Zirkon- und Aluminiumoxid sowie Silikatkeramik ohne zusätzlichen Primer
- In einer Schicht aufzutragen – gesamte Verarbeitungszeit nur 35 Sekunden



## Futurabond® U

NEU



VOCO



# Futurabond® U



## Dualhärtendes Universal-Adhäsiv



### Indikationen

Direkte und indirekte Restaurationen mit allen licht-, selbst- oder dualhärtenden Füllungs-, Stumpfaufbau- und Befestigungscomposites auf Methacrylatbasis

Intraorale Reparatur von Füllungen, Keramikverblendungen und Vollkeramikrestaurationen ohne zusätzlichen Primer

Behandlung überempfindlicher Zahnhäse

Schutzlack für Glasionomer Zementfüllungen

Versiegelung von Kavitäten vor Amalgamrestaurationen und vor der temporären Befestigung

Befestigung von Wurzelstiften mit dual- oder selbsthärtenden Befestigungscomposites

### Futurabond® U in der praktischen *SingleDose*

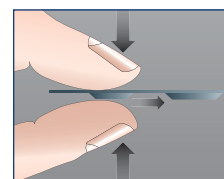
- Einfach, schnell und hygienisch zu applizieren
- Ohne zusätzliche Halterungen verwendbar
- Auslaufsicher in jeder Position



### Produktvorteile

- Ein Bond für alle Fälle! Jedes weitere Adhäsiv in einer Praxis ist überflüssig!
- Self-Etch, Selective-Etch oder Total-Etch – der Anwender hat die freie Wahl
- Herausragende Anwendungsvielfalt
  - für direkte und indirekte Restaurationen
  - uneingeschränkt kompatibel mit allen licht-, dual- und selbsthärtenden Composites auf Methacrylatbasis ohne zusätzlichen Aktivator für Dualhärtung
  - sichere Haftung zu diversen Materialien wie Metall, Zirkon- und Aluminiumoxid sowie Silikatkeramik ohne zusätzlichen Primer
  - Behandlung überempfindlicher Zahnhäse
  - Schutzlack für Glasionomer Zementfüllungen, etc.
- In einer Schicht aufzutragen – gesamte Verarbeitungszeit nur 35 Sekunden
- Hervorragende Haftwerte im Vergleich zu anderen Universal-, Self- und Total-Etch-Adhäsiven
- Feuchtigkeitstolerant
- Keine Kühlschränklagerung notwendig

### Machen Sie es sich doch einfach! Einfach drücken! Einfach bonden!



### Handelsformen

REF 1571	<i>SingleDose</i> 50 Stk., Zubehör
REF 1572	<i>SingleDose</i> 200 Stk., Zubehör
REF 1574	<i>SingleDose</i> Testpackung ( <i>SingleDose</i> 20 Stk., Vococid Gel Spritze 2 ml, Zubehör)

# Futurabond® DC



Dualhärtendes Self-Etch-Bond mit Nano-Füllern verstärkt



## Indikationen

Direkte selbst- oder dualhärtende Composite Restaurationen und Stumpfaufbauten

Direkte lichterhärtende Restaurationen auf Composite- / Compomer- / Ormocer®-Basis

Befestigen von Wurzelstiften mit dual- oder selbsthärtenden Compositezementen

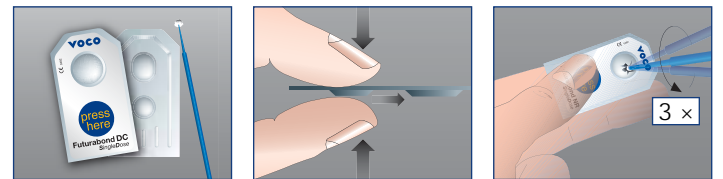
Indirekte Restaurationen; bei Verwendung von dualhärtenden / selbsthärtenden Compositezementen zum Befestigen von Inlays, Onlays, Kronen und Brückenversorgungen

## Produktvorteile

- Chemische Härtung für lichtunzugängliche Bereiche durch zusätzlichen DC Aktivator
- Futurabond DC erreicht ohne separates Ätzen der Zahnschubstanz die gleichen Haftenigenschaften wie Total-Etch-Präparate
- Feuchtigkeitstolerant
- Dauerhaft randdicht
- Einfache und schnelle Applikation
  - ausreichende Filmdicke für one-coat, one-cure Technik
- Enthält Fluorid
- Keine Kühschranklagerung notwendig
- Ideal auch für die Kinderzahnheilkunde

## Machen Sie es sich doch einfach!

Einfach drücken! Einfach bonden!



## Futurabond® DC in der praktischen SingleDose

- Einfach, schnell und hygienisch zu applizieren
- Ohne zusätzliche Halterungen verwendbar
- Auslaufsicher in jeder Position



## Handelsformen

REF 1163 Flasche 2 x 4 ml (Liquid 1 / Liquid 2), Zubehör

REF 1164 SingleDose 50 Stk., Zubehör

REF 1165 SingleDose 200 Stk., Zubehör

## Futurabond® NR



Lichthärtendes Self-Etch-Bond mit Nano-Füllern verstärkt



### Indikationen

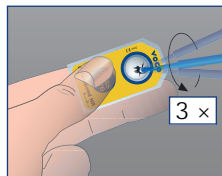
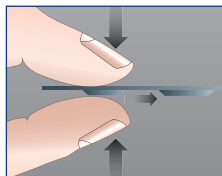
Direkte Restaurationen mit allen lichthärtenden Füllungs-  
materialien, für alle Füllungsklassen  
Behandlung von Dentinhypersensitivitäten

### Produktvorteile

- Gleiche Haftungseigenschaften wie Total-Etch-Präparate
- Dauerhaft randdicht
- Feuchtigkeitstolerant
- Einfache und schnelle Applikation  
– ausreichende Filmdicke für one-coat, one-cure Technik
- Universell einsetzbar unter allen lichthärtenden Füllungsmaterialien
- Ideal auch für die Kinderzahnheilkunde
- Enthält Fluorid
- Keine Kühlstrahlkühlung notwendig

### Machen Sie es sich doch einfach!

Einfach drücken! Einfach bonden!



## Futurabond® M



Lichthärtendes Einkomponenten Self-Etch-Bond mit Nano-Füllern verstärkt



### Indikationen

Direkte Restaurationen mit allen lichthärtenden Füllungs-  
materialien, für alle Füllungsklassen

### Produktvorteile

- Hervorragende Haftung an Schmelz und Dentin
- Einfache und schnelle Applikation  
– ausreichende Filmdicke für one-coat, one-cure Technik
- Universell einsetzbar unter allen lichthärtenden Füllungsmaterialien
- Ideal auch für die Kinderzahnheilkunde

### Futurabond® M in der praktischen SingleDose

- Einfach, schnell und hygienisch zu applizieren
- Ohne zusätzliche Halterungen verwendbar
- Auslaufsicher in jeder Position



### Handelsformen

- |          |   |
|----------|---|
| REF 1148 | Flasche 2 × 4 ml (Liquid A / Liquid B), Zubehör |
| REF 1152 | SingleDose 50 Stk., Zubehör                     |
| REF 1153 | SingleDose 200 Stk., Zubehör                    |

### Handelsformen

- |          |                              |
|----------|------------------------------|
| REF 1350 | Flasche 5 ml, Zubehör        |
| REF 1351 | Flasche 3 × 5 ml             |
| REF 1352 | SingleDose 50 Stk., Zubehör  |
| REF 1353 | SingleDose 200 Stk., Zubehör |

## Solobond M



Lichthärtendes Einkomponenten Dentin- und Schmelzbond



### Indikationen

Direkte Restaurationen mit allen lichthärtenden Füllungs-materialien, für alle Füllungsklassen

### Produktvorteile

- Eine Komponente – eine Applikation
- Ausgezeichnete Haftung
- Hohe Materialelastizität und dauerhaft dichter Randschluss
- Sofort-Klebeffekt vereinfacht die Applikation des Füllungsmaterials
- Universell einsetzbar unter lichthärtenden Füllungsmaterialien

## Solobond Plus



Lichthärtendes Dentin- und Schmelzbond



### Indikationen

Direkte Composite-Restaurationen aller Füllungsklassen  
 Adhäsive Befestigung von Kronen, Brücken, Inlays, Onlays und Veneers mit Composite-Zementen

Für licht-, dual- und selbsthärtende Composite

### Produktvorteile

- Schnelle und zeitsparende Anwendung
- Mit und ohne Total-Etch-Technik anwendbar
- Optimal auf Dentin und Schmelz abgestimmtes Zweikomponenten-System
- Sofort-Klebeffekt vereinfacht die Applikation und Modellierung des Füllungsmaterials
- Universell einsetzbar

#### Handelsformen

REF 1225 Set Flasche 4 ml, Vococid Gel Spritze 5 ml, Zubehör  
 REF 1226 Flasche 2 × 4 ml

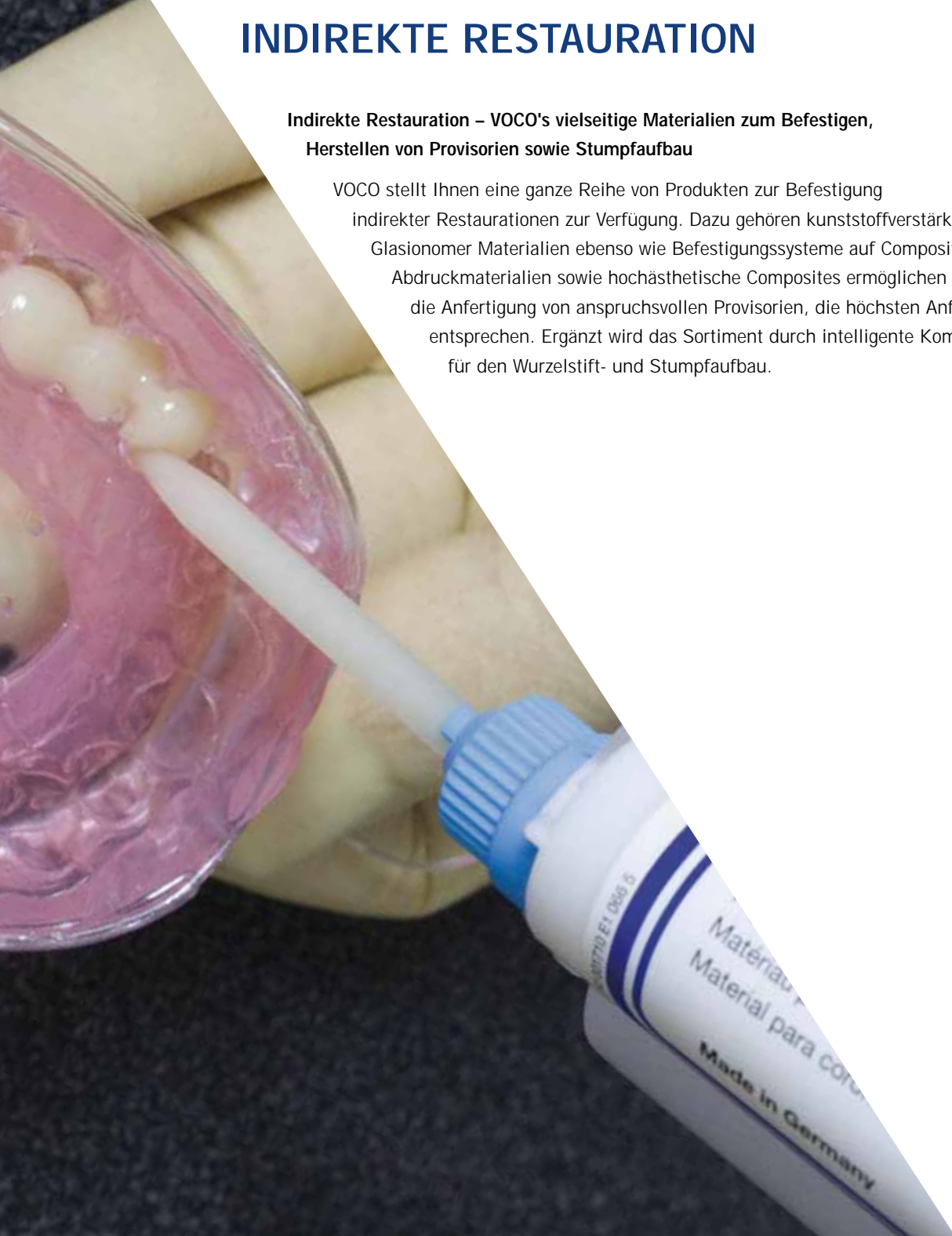
#### Handelsformen

REF 1044 Set Flasche 2 × 4 ml Primer / Adhäsiv, Vococid Gel Spritze 5 ml, Zubehör  
 REF 1048 Flasche 4 ml Primer  
 REF 1049 Flasche 4 ml Adhäsiv

## INDIREKTE RESTAURATION

**Indirekte Restauration – VOCO's vielseitige Materialien zum Befestigen,  
Herstellen von Provisorien sowie Stumpfaufbau**

VOCO stellt Ihnen eine ganze Reihe von Produkten zur Befestigung indirekter Restaurationen zur Verfügung. Dazu gehören kunststoffverstärkte Glasionomer Materialien ebenso wie Befestigungssysteme auf Composite-Basis. Abdruckmaterialien sowie hochästhetische Composites ermöglichen Ihnen die Anfertigung von anspruchsvollen Provisorien, die höchsten Anforderungen entsprechen. Ergänzt wird das Sortiment durch intelligente Komplettlösungen für den Wurzelstift- und Stumpfaufbau.



# Bifix® SE



Dualhärtendes, selbstadhäsives Befestigungssystem auf Composite Basis



## Indikationen

Definitive Befestigung von Inlays, Onlays, Kronen, Brücken aus Keramik, Zirkon, Composites und Metall  
 Definitive Befestigung von Metall-, Keramik-, und faserverstärkten Stiften im Wurzelkanal

## Produktvorteile

- Kein Ätzen, kein Bonden
- Kurze intraorale Abbindezeit
- Einfachste Überschussentfernung
- Sehr geringe Wasserlöslichkeit
- Ausgezeichnete Haftung auf allen Restaurationsoberflächen, auch Zirkon
- Keine Mischfehler
- Ausgezeichnete Biokompatibilität
- In drei Farbalternativen erhältlich



1 - 2 Sek. 180 - 240 Sek.



**Einfache Überschuss-Entfernung in der Gel-Phase.**  
 Kurze Belichtung mit der Polymerisationslampe von 1 - 2 Sekunden je Fläche. Anschließend lässt sich der gelartige Überschuss einfach mit einem Scaler o. ä. entfernen.

## Handelsformen

- |          |  |
|----------|--|
| REF 1784 | Set QuickMix Spritze 3 × 5 g (universal, transparent, weiß-opak), Mischkanülen Typ 14, Mischkanülen Typ 15 (für Applikationsaufsatz Typ 1), Applikationsaufsätze Typ 1 |
| REF 1785 | QuickMix Spritze 5 g universal, Mischkanülen Typ 14 und 15, Applikationsaufsätze Typ 1   |
| REF 1786 | QuickMix Spritze 5 g transparent, Mischkanülen Typ 14 und 15, Applikationsaufsätze Typ 1   |
| REF 1787 | QuickMix Spritze 5 g weiß-opak, Mischkanülen Typ 14 und 15, Applikationsaufsätze Typ 1   |

# Bifix® QM



Dualhärtendes, universelles Befestigungssystem auf Composite Basis

**20 sec**  
light-curing

**DC**  
dual-curing

**auto mix**

**3**  
shades

## Indikationen

Dauerhafte adhäsive Befestigung von Inlays, Onlays, Kronen, Brücken, Klebebrücken, Veneers und Stiften

## Produktvorteile

- Für alle Materialien (Metalle, Composite-Inlays und Keramik, auch Zirkondioxid) geeignet
- Fehler- und blasenfreies Anmischen
- Direkte Applikation
- Ausgezeichnete Haftung an Dentin, Schmelz, Metall
- Spezielles Ceramic Bond für extreme Haftung an Keramik
- Röntgenopazität
- Drei Farbalternativen
- Leichte Farbauswahl vor der Zementierung durch Try-In Pasten
- Alles in einem Set

Auch für Zirkon-  
Befestigung

### Handelsformen

REF 1764	Expert Set – QuickMix Spritze 3 × 10 g (universal, transparent, weiß-opak), Mischkanülen Typ 11, Applikationsaufsätze Typ 4, Try-In Spritze 3 × 1,2 g (universal, transparent, weiß-opak), Applikationskanülen Typ 41, Ceramic Bond Flasche 5 ml + Futurabond DC <i>SingleDose</i> 50 Stk., Zubehör
REF 1760	Set QuickMix Spritze 3 × 10 g (universal, transparent, weiß-opak), Mischkanülen Typ 11, Applikationsaufsätze Typ 4, Try-In Spritze 3 × 1,2 g (universal, transparent, weiß-opak), Applikationsaufsätze Typ 41, Ceramic Bond Flasche 5 ml, Zubehör
REF 1761	Try-In Spritze 1,2 g universal, Zubehör
REF 1762	Try-In Spritze 1,2 g transparent, Zubehör
REF 1763	Try-In Spritze 1,2 g weiß-opak, Zubehör
REF 1217	Set QuickMix Spritze 10 g U (universal), Futurabond DC Flasche je 4 ml Liquid 1 und 2, Ceramic Bond Flasche 5 ml, Mischkanülen Typ 11, Applikationsaufsätze Typ 4, Zubehör
REF 1218	QuickMix Spritze 10 g universal, Mischkanülen Typ 11, Applikationsaufsätze Typ 4, Zubehör
REF 1219	QuickMix Spritze 10 g transparent, Mischkanülen Typ 11, Applikationsaufsätze Typ 4, Zubehör
REF 1759	QuickMix Spritze 10 g weiß-opak, Mischkanülen Typ 11, Applikationsaufsätze Typ 4, Zubehör
REF 1106	Ceramic Bond Flasche 5 ml

## Meron Plus



### Kunststoffverstärkter Glasionomer Befestigungszement



#### Indikationen

##### Befestigung von:

- keramikverblendeten Kronen, Brücken auf Zahnschmelz, Amalgam-, Composite- oder Glasionomer-Stumpfaufbauten
- Metall-Inlays, -Onlays, -Kronen und -Brücken
- Wurzelstiften
- Vollkeramik-Kronen aus Silikat-, Zirkonoxid-, Aluminiumoxid-Keramiken
- kieferorthopädischen Vorrichtungen

#### Produktvorteile

- Hervorragende Haftung an der Zahnstruktur
- Exakter Randschluss
- Beständigkeit gegenüber Feuchtigkeit und Säuren
- Lange elastische Phase ermöglicht gründliche Überschussentfernung
- Selbstadhäsiv: sichere und schnelle Haftung ohne Primer oder Conditioner
- Thixotrop: kein unerwünschtes Wegfließen, keine rotierenden Instrumente notwendig
- Für hochfeste Zirkonoxid-Keramiken geeignet

#### Handelsformen

REF 1731	Pulver 15 g
REF 1732	Flüssigkeit 10 ml
REF 1733	Applikationskapseln 48 Stk.

## Aqua Meron



### Wasseranmischbarer Glasionomer Befestigungszement



#### Indikationen

Befestigung von Kronen, Brücken, Inlays, Onlays, Stiften und orthodontischen Bändern

#### Produktvorteile

- Besonders fließfähig
- Geringe Löslichkeit im Mund
- Geringe Säurebelastung
- Hohe Biokompatibilität

#### Handelsformen

REF 1172	Pulver 35 g mit Tropfdosierflasche
----------	------------------------------------

## Meron



### Glasionomer Befestigungszement



#### Indikationen

Befestigung von Kronen, Brücken, Inlays, Onlays, Stiften und orthodontischen Bändern

#### Produktvorteile

- Geringe Löslichkeit im Mund
- Geringer Säuregehalt
- Biokompatibel
- Einfache Anwendung

#### Handelsformen

REF 1086	Set Pulver / Flüssigkeit (35 g / 15 ml)
REF 1090	Set mini Pulver / Flüssigkeit (15 g / 7 ml)



# Meron



## Röntgenopaker Glasionomer Befestigungszement



### Indikationen

- Befestigung von metallbasierten Kronen, Brücken, Inlays und Onlays
- Befestigung von hochfesten vollkeramischen Kronen und Brücken
- Befestigung von metallbasierten und hochfesten vollkeramischen Kronen und Brücken auf Implantatabutments
- Befestigung von Metall-Wurzelstiften bzw. indirekten Metall-Stift-Stumpfaufbauten
- Befestigung von konfektionierten Stahlkronen
- Befestigung von orthodontischen Bändern

### Produktvorteile

- Hohe ausdrückbare Menge pro Kapsel – auch für große Restaurationen
- Sehr gutes Anfließverhalten
- Standfest
- Geringe Filmdicke
- Hohe Transluzenz für ein ästhetisches Ergebnis
- Einfache Überschussentfernung
- Kontinuierliche Fluoridabgabe
- Keine postoperativen Sensitivitäten bekannt

### Jetzt in der neuen Applikationskapsel

- Schnelle und einfache Aktivierung ohne Aktivator
- Mischen, Kanüle öffnen und sofort mit einem Applikator anwenden
- Passend für alle handelsüblichen Applikatoren



### Handelsformen

REF 1242 Applikationskapseln 50 Stk.

## Fit Test® C & B



**Additionsvernetzendes Silikon für die Kontrolle  
prothetischer Rekonstruktionen**

auto  
mix

### Indikationen

Kontrolle von Passgenauigkeit, Randschluss und Randspalt bei:

- Voll- und Teilkronen sowie Brücken
- Inlays / Onlays
- gegossenen Stiftaufbauten / Stiftkronen
- Metallbasen
- implantatgestützten Kronen und Brücken
- Attachments und anderen Sekundärteilen in Prothesen

### Produktvorteile

- Schnelle diagnostische Hilfe bei allen Restaurationen
- Einfache Handhabung durch QuickMix Spritze – automatisches und fehlerfreies Anmischen
- Direkte Applikation
- Optimale Farbgebung für Metall- und Keramikrestaurationen
- Schnelles Ergebnis durch kurze Verarbeitungs- und Abbindezeit

## Ceramic Bond



**Haftvermittler zwischen Keramik (auch Zirkonoxid)  
und Composite**

Ceramic

Composite

### Indikationen

Haftvermittler für optimalen chemischen Verbund zwischen Silikat-, Aluminiumoxid- bzw. Zirkondioxidkeramiken, glasfaserverstärkten Composite Wurzelstiften und Compositematerialien

### Produktvorteile

- Durch die Oberflächensilanisierung vollkeramischer Restaurationen werden optimale Bedingungen für einen dauerhaften Verbund zwischen Keramik, auch Zirkonoxid und Composite geschaffen

**Auch für Zirkon-  
Befestigung**

#### Handelsformen

REF 2095 QuickMix Spritze 5 ml, Mischkanülen Typ 9

#### Handelsformen

REF 1106 Flasche 5 ml

## Quick Up®



### Selbsthärtendes Befestigungsmaterial für Attachments und Sekundärteile in Prothesen



#### Indikationen

Gingivafarbenes Composite für das Einkleben von Attachments wie Kugel-, Locator®- und Teleskopverankerungselementen in Prothesen mit Kunststoffbasis

Wiederbefestigung von Sekundärelementen in Prothesen mit Kunststoffbasis, wie z. B. Steghalterungen

Locator® ist kein eingetragenes Warenzeichen der VOCO GmbH.

#### Produktvorteile

- Sehr einfache Chairside-Anwendung
- Hohe Festigkeitswerte
- Komplettes Set für sofortige Anwendung inklusive Kontroll- und Ausblockmaterial für zu schützende Primärstrukturen, wie z. B. Implantate
- Ideale Kombination von selbsthärtendem Befestigungsmaterial und lichthärtendem Korrekturmaterial

#### Applikation



Implantat mit aufgesetzten Attachments



Prothesenbasis bereits mit Vertiefungen für die Attachments



Kontrolle der Passgenauigkeit mit Fit Test C & B



Kontrolle der Attachments auf korrekten Sitz mit Fit Test C & B



Ausblocken, Abdecken der Primärteile / Gingiva mit Fit Test C & B



Auftragen von Quick Up aus der QuickMix Spritze



Auftragen von Quick Up LC zur Korrektur von Unterschüssen und oberflächlichen Defekten



Eingeklebte Attachments in der Prothese

#### Handelsformen

REF 1625	Set QuickMix Spritze 7,5 g, Quick Up LC Spritze 2 g, Adhäsiv Flasche 4 ml, Fit Test C & B QuickMix Spritze 5 ml, Zubehör
REF 1626	QuickMix Spritze 7,5 g, Zubehör
REF 1627	Quick Up LC Spritze 2 g, Zubehör

# Rebilda® DC



Fließfähiges, dualhärtendes Stumpfaufbau- und Wurzelstiftbefestigungssystem



## Indikationen

Adhäsiver Stumpfaufbau von vitalen und devitalen Zähnen  
Befestigung von faserverstärkten Composite-Wurzelstiften

## Produktvorteile

- Schnelle Verarbeitung durch Lichthärtung
- Sichere Verarbeitung durch zusätzliche chemische Härtung
- Lieferbar als 10 g QuickMix Spritze und als 50 g Kartusche
- Drei Farben: *blau* als Kontrastfarbe, *dentin* für ästhetische Restaurationen, *weiß* als ästhetische Kontrastfarbe
- Materialersparnis durch optimierte Mischer
- Geringe Wärmeentwicklung auch bei voluminösen Aufbauten
- Fließfähig – kein Stopfen mehr
- Hohe Haftung durch Systembond
- Komfortable Anwendung durch Applikationsaufsätze

## Handelsformen

REF 1395	Set Kartusche 50 g dentin, Futurabond DC Flasche je 4 ml Flüssigkeit (Liquid 1 und Liquid 2), Mischkanülen Typ 12, Dispenser Typ 3, Applikationsaufsätze Typ 3, Zubehör
REF 1396	Kartusche 50 g dentin, Mischkanülen Typ 12, Applikationsaufsätze Typ 3
REF 1397	Kartusche 50 g blau, Mischkanülen Typ 12, Applikationsaufsätze Typ 3
REF 1398	Kartusche 50 g weiß, Mischkanülen Typ 12, Applikationsaufsätze Typ 3

REF 1402	Set QuickMix Spritze 10 g dentin, Futurabond DC Flasche je 4 ml Flüssigkeit (Liquid 1 und Liquid 2), Mischkanülen Typ 11, Applikationsaufsätze Typ 4, Zubehör
REF 1403	QuickMix Spritze 10 g dentin, Mischkanülen Typ 11, Applikationsaufsätze Typ 4
REF 1404	QuickMix Spritze 10 g blau, Mischkanülen Typ 11, Applikationsaufsätze Typ 4
REF 1405	QuickMix Spritze 10 g weiß, Mischkanülen Typ 11, Applikationsaufsätze Typ 4

# Rebilda® Post / Rebilda® Post System



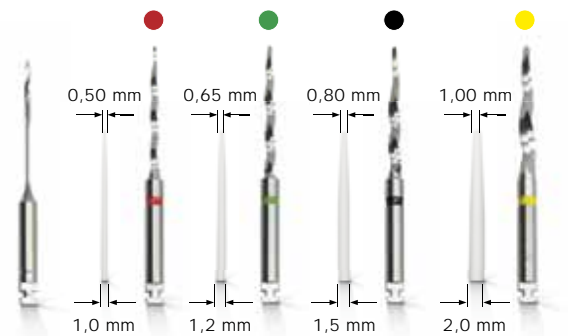
## Glasfaserverstärkter Composite Wurzelstift / Adhäsives Stumpfaufbausystem

### Indikationen

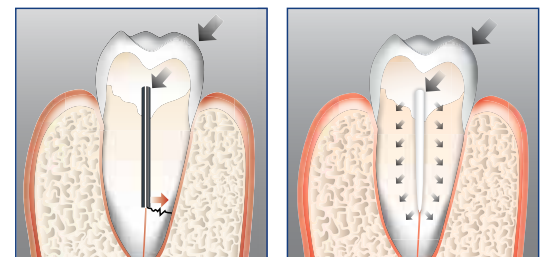
Wurzelstiftaufbau zur Abstützung und Befestigung der koronalen Restauration im Falle unzureichender Zahnschubstanz

### Produktvorteile

- Dentinähnliches Elastizitätsverhalten, hohe Biegefestigkeit
- Hohe Röntgenopazität (350 %Al)
- Anatomische Form
- Adhäsive Befestigung
- Revidierbar
- Alle Materialien im Set aufeinander abgestimmt
- Stiftsetzen und Stumpfaufbauen in einem Gang
- **Futurabond® DC**
  - sichere Selbsthärtung
  - hohe Haftung ohne separates Ätzen
- **Rebilda® DC**
  - auch für Stiftbefestigung geeignet
  - beschleifbar wie Dentin, sehr gute physikalische Eigenschaften
  - geringe Abbinde-temperatur



Stift- / Bohrerabbildungen nicht in Originalgröße. ø 1,0 mm nicht im Set enthalten.



Metallstift – Wurzelfraktur

Rebilda Post – Dentinähnliche Elastizität

### Handelsformen

REF 1771	Set je 5 Stifte (ø 1,2 mm, ø 1,5 mm, ø 2,0 mm), je 1 Bohrer (ø 1,2 mm, ø 1,5 mm, ø 2,0 mm), 1 Reamer (ø 0,7 mm), Ceramic Bond Flasche 5 ml, Futurabond DC <i>SingleDose</i> 15 Stk., Rebilda DC dentin QuickMix Spritze 10 g, Zubehör	REF 1770	Set je 5 Stifte (ø 1,2 mm, ø 1,5 mm, ø 2,0 mm), je 1 Bohrer (ø 1,2 mm, ø 1,5 mm, ø 2,0 mm)
		REF 1775	Stift 10 (ø 1,0 mm), 5 Stk.
		REF 1772	Stift 12 (ø 1,2 mm), 5 Stk.
		REF 1773	Stift 15 (ø 1,5 mm), 5 Stk.
		REF 1774	Stift 20 (ø 2,0 mm), 5 Stk.
		REF 1780	Bohrer 10 (ø 1,0 mm), 1 Stk.
		REF 1777	Bohrer 12 (ø 1,2 mm), 1 Stk.
		REF 1778	Bohrer 15 (ø 1,5 mm), 1 Stk.
		REF 1779	Bohrer 20 (ø 2,0 mm), 1 Stk.
		REF 1769	Reamer (ø 0,7 mm), 3 Stk.

## Rebilda® SC



Selbsthärtendes, fließfähiges, adhäsives Stumpfaufbausystem auf Composite-Basis



### Indikationen

Adhäsiver Stumpfaufbau von vitalen und devitalen Zähnen

### Produktvorteile

- Komfortable, schnelle Applikation
- Geringe Wärmeentwicklung auch bei voluminösen Aufbauten
- Hohe Haftung durch Systembond – weniger parapulpäre Stifte
- In zwei Farben: Blau oder Dentin
- Zahnsbstanzähnliche Oberflächenhärte – gut beschleifbar
- Hohe Röntgenopazität
- Materialersparnis durch kürzere Mischer

#### Handelsformen

REF 1622 Kartusche 50 g dentin, Mischkanülen Typ 12  
REF 1623 Kartusche 50 g blau, Mischkanülen Typ 12

## Rebilda® LC



Lichthärtendes, adhäsives Stumpfaufbausystem



### Indikationen

Kleinere Stumpfaufbauten  
Ecken- und Kantenaufbau  
Aufbau in Schichttechnik

### Produktvorteile

- Zeitsparend – kein Anmischen
- Lichthärtend

#### Handelsformen

REF 1505 Spritze 2 × 5 g blau  
REF 1506 Spritze 2 × 5 g dentin

## Rebilda® Form



Formhilfen für den adhäsiven Stumpfaufbau

### Indikationen

Formhilfe für den adhäsiven Stumpfaufbau bei tief zerstörten Zähnen mit oder ohne Anwendung eines Wurzelstiftes

### Produktvorteile

- Einfache Anwendung mit allen Composite-Aufbaumaterialien
- Drei praxisingerechte Größen
- Lichtdurchlässig für die Photopolymerisation
- Schnelle Adaption am Zahn durch die besondere Form
- Verbindet sich nicht mit handelsüblichen Composite-Materialien

#### Handelsformen

REF 1407 20 Stk. small  
REF 1408 20 Stk. medium  
REF 1409 20 Stk. large

## Grandio® Core Dual Cure



Fließfähiges, dualhärtendes Nano-Hybrid Stumpfaufbaumaterial



### Indikationen

Stumpfaufbau sowohl bei vitalen als auch devitalen Zähnen  
Befestigung von Wurzelstiften

### Produktvorteile

- Hervorragende physikalische Eigenschaften für langlebige Stumpfaufbauten
- 77 Gew.-% Füllstoff-Anteil
- Nano-Hybrid-Technologie
- In drei Farben: Dentin, Blau und Weiß
- QuickMix Spritze oder Kartusche für eine optimale Applikation und ein sicheres Mischverhältnis
- Fließfähig
- Mit Applikationsaufsätzen Typ 4 für eine komfortable Anwendung

Jetzt auch in der  
53 g-Kartusche

### Handelsformen

REF 1910	QuickMix Spritze 10 g dentin, Mischkanülen Typ 11, Applikationsaufsätze Typ 4
REF 1911	QuickMix Spritze 10 g blau, Mischkanülen Typ 11, Applikationsaufsätze Typ 4
REF 1912	QuickMix Spritze 10 g weiß, Mischkanülen Typ 11, Applikationsaufsätze Typ 4
REF 1913	Kartusche 53 g dentin, Mischkanülen Typ 12, Applikationsaufsätze Typ 3
REF 1914	Kartusche 53 g blau, Mischkanülen Typ 12, Applikationsaufsätze Typ 3
REF 1915	Kartusche 53 g weiß, Mischkanülen Typ 12, Applikationsaufsätze Typ 3

# Structur Premium



Hochästhetisches Composite-Material zur Herstellung provisorischer Kronen und Brücken

<b>SC</b> self-curing	<b>auto mix</b>	<b>semi-permanent</b>	Long-term temporaries	<b>8</b> shades
--------------------------	-----------------	-----------------------	-----------------------	--------------------

## Indikationen

Universell einsetzbares provisorisches Kronen- und Brückenmaterial für höchste ästhetische Ansprüche bei Kronen, Brücken, Inlays und Onlays



## Produktvorteile

- Spezielle Inzisal-Farbe ermöglicht die Herstellung von Provisorien in 2-Schicht-Technik
- Ästhetisch wie Keramik
- Hohe Form- und Farbstabilität
- Natürliche Fluoreszenz
- Brillanter Glanz
- Hart wie Schmelz
- Extrem hohe Frakturresistenz
- Perfektes Handling
- Rationelle Ausarbeitung durch einfache Beschleif- und Polierbarkeit
- Langfristige Anwendung des Provisoriums möglich
- Besonders wirtschaftlich durch geringen Materialverlust

### Handelsformen

REF 1710 Set + Dispenser Kartusche 75 g A3, Mischkanülen Typ 6

Farbe	Kartusche 75 g, Mischkanülen Typ 6	Kartusche 5 x 75 g, Mischkanülen Typ 6	QuickMix Spritze 8 g, Mischkanülen Typ 10	Farbe	Kartusche 75 g, Mischkanülen Typ 6	Kartusche 5 x 75 g, Mischkanülen Typ 6	QuickMix Spritze 8 g, Mischkanülen Typ 10
A1	REF 1712	-	-	B1	REF 1718	-	-
A2	REF 1713	-	-	B3	REF 1715	-	-
A3	REF 1714	REF 1719	-	BL	REF 1716	-	-
A3.5	REF 1717	-	-	I	-	-	REF 1726



# Structur 3



Selbsthärtendes Composite-Material zur Herstellung provisorischer Kronen und Brücken



### Indikationen

Herstellung von provisorischen Kronen, Brücken, Inlays, Onlays, Teilkronen, Veneers und Stiftprovisorien

Herstellung von Langzeitprovisorien

Unterfütterung von vorgefertigten, provisorischen Kronen aus Composite, Polycarbonat oder Metall

### Produktvorteile

- **Verarbeitung**
  - schnell, einfach und sicher durch 1:1 Kartuschensystem
  - kurze Aushärtezeit
  - einfaches Entfernen vom präparierten Zahn durch elastische Phase
  - G(l)anz ohne Polieren – nur Entfernen der Inhibitionsschicht notwendig
- **Ästhetik**
  - natürlicher Glanz und Fluoreszenz
  - in acht Farben erhältlich
- **Haltbarkeit**
  - hohe Druckhärte
  - ausgezeichnete Bruchresistenz

**G(L)ANZ OHNE POLIEREN!**

### Klinischer Fall



Ausgangssituation



Präparierte Zahnstümpfe



Ausgearbeitete provisorische Brücke



Ansprechendes Ergebnis

Quelle: Dr. Walter Denner, Fulda / Deutschland

### Handelsformen

REF 2500 Set + Dispenser Kartusche 50 ml A2, Mischkanülen Typ 6

REF 2501 Set + Dispenser Kartusche 50 ml A3, Mischkanülen Typ 6

Farbe	Kartusche 50 ml, Mischkanülen Typ 6	Kartusche 5 x 50 ml, Mischkanülen Typ 6	QuickMix Spritze 5 ml, Mischkanülen Typ 10	Farbe	Kartusche 50 ml, Mischkanülen Typ 6	Kartusche 5 x 50 ml, Mischkanülen Typ 6	QuickMix Spritze 5 ml, Mischkanülen Typ 10
A1	REF 2503	-	REF 2515	B1	REF 2507	-	REF 2518
A2	REF 2504	REF 2512	REF 2516	B3	REF 2508	-	-
A3	REF 2505	REF 2513	REF 2517	C2	REF 2509	-	-
A3.5	REF 2506	-	-	BL	REF 2510	-	-

# Structur 2



Selbsthärtendes Composite-Material zur Herstellung provisorischer Kronen und Brücken

<b>SC</b> self-curing	<b>auto mix</b>	<b>semi-permanent</b>	<b>8</b> shades
--------------------------	-----------------	-----------------------	--------------------

## Indikationen

Herstellung ästhetischer provisorischer Kronen, Brücken, Inlays und Onlays

## Produktvorteile

- Einfache und schnelle Verarbeitung
- Aushärtung im Mund unter einer Minute
- Einfach zu finieren und polieren
- In acht Farben erhältlich für natürliche Ästhetik
- Langlebige Provisorien
- Hohe Form- und Farbstabilität
- Besonders wirtschaftlich durch geringen Materialverlust



Handelsformen							
REF 1478 Set + Dispenser Kartusche 75 g A3, Mischkanülen Typ 6							
Farbe	Kartusche 75 g, Mischkanülen Typ 6	Kartusche 5 x 75 g, Mischkanülen Typ 6	QuickMix Spritze 8 g, Mischkanülen Typ 10	Farbe	Kartusche 75 g, Mischkanülen Typ 6	Kartusche 5 x 75 g, Mischkanülen Typ 6	QuickMix Spritze 8 g, Mischkanülen Typ 10
A1	REF 1479	-	REF 1309	B1	REF 1482	-	REF 1312
A2	REF 1480	REF 1492	REF 1310	B3	REF 1483	-	-
A3	REF 1481	REF 1491	REF 1311	C2	REF 1486	-	-
A3.5	REF 1490	-	-	BL	REF 1485	-	-

## Provicol® QM



Eugenolfreier, temporärer Befestigungszement mit Calciumhydroxid



### Indikationen

Provisorische Befestigung von Inlays, Onlays, Kronen, Teilkronen, Brücken, Attachments und Stiften

Temporäre Füllung kleiner Kavitäten

### Produktvorteile

- Schnell in der Anwendung
- Fehler- und blasenfreies Anmischen
- Direkte Applikation
- Weitere Vorteile siehe Provicol C

## Provicol® C



Bewährtes Provicol in Kartuschen



### Indikationen

Siehe Provicol QM

### Produktvorteile

- Zähelastisch für sichere Haftung des Provisoriums
- Calciumhydroxid
  - fördert die Bildung von Sekundärdentin
  - wirkt bakteriostatisch
- Geringes Allergiepotential, da eugenolfrei
- Ideal vor adhäsiver Befestigung mit Compositementen, da keine Inhibition der Aushärtereaktion von harzbasierten Füllungs- oder Befestigungsmaterialien

## Provicol®



Bewährtes Provicol in der Handmisch-Variante



### Indikationen

Siehe Provicol QM

### Produktvorteile

Siehe Provicol C

### Handelsformen

REF 1074 QuickMix Spritze 5 ml, Mischkanülen Typ 10

### Handelsformen

REF 1076 Kartusche 2 × 65 g, Mischkanülen Typ 6

### Handelsformen

REF 1075 Tube 2 × 25 g (Basis / Katalysator)  
REF 1078 Tube 10 × 25 g (Basis / Katalysator)

## Clip®



Lichthärtendes Einkomponenten Füllungsmaterial für temporäre Versorgungen



### Indikationen

Alle Arten von temporären Füllungen  
Temporärer Schutz bei der Inlay- / Onlay-Technik

### Produktvorteile

- Leicht zu platzieren – leicht in einem Stück zu entfernen
- Präparationsgrenzen bleiben erhalten
- Zeitsparend durch Lichthärtung
- Belastbar und randdicht
- Besonders praktisch in der Inlay- / Onlay-Technik
- Speicheldicht



Leichtes Entfernen in einem Stück

Quelle: Dr. Peter Bastobbe, Mainleus / Deutschland

## Clip® F



Lichthärtendes Einkomponenten Füllungsmaterial mit Fluorid für temporäre Versorgungen



### Indikationen

Alle Arten von temporären Füllungen  
Temporärer Schutz bei der Inlay- / Onlay-Technik

### Produktvorteile

- Leicht zu platzieren – leicht in einem Stück zu entfernen
- Präparationsgrenzen bleiben erhalten
- Zeitsparend durch Lichthärtung
- Belastbar und randdicht
- Besonders praktisch in der Inlay- / Onlay-Technik
- Speicheldicht

#### Handelsformen

REF 1284	Spritze 2 × 4 g
REF 1285	Spritze 3 × 4 g
REF 1287	Caps 25 × 0,25 g
REF 9301	Dispenser – Caps

#### Handelsformen

REF 1289	Spritze 2 × 4 g
REF 1283	Spritze 3 × 4 g

## Cimara®



Keramik Reparaturmaterial mit lichthärtendem Composite



### Indikationen

Direkte Reparatur von Keramikrestaurationen

### Produktvorteile

- Säurefreie Keramikreparatur in einer Sitzung
- Entfernen und Wiederbefestigen des Zahnersatzes entfällt
- Einfache Verarbeitungsschritte
- Keine Zusatzgeräte erforderlich
- Dauerhafter Verbund zwischen Keramik und Composite
- Hohe Scherhaftung

SÄUREFREIE  
KERAMIKREPARATUREN  
DIREKT IM MUND

### Applikation



## Cimara® Zircon



Zirkonoxid Reparaturmaterial mit lichthärtendem Composite



### Indikationen

Reparatur von Defekten an keramikverblendeten, festsitzenden, vollkeramischen Restaurationen auch auf Zirkonoxid-Gerüsten mit Composite

### Produktvorteile

- Hohe Haftwerte
- Hohe Ästhetik
- Ökonomische Reparatur direkt im Mund des Patienten
- Ohne Anwendung von Säure
- Mit lichthärtendem Nano-Hybrid Composite Grandio®SO für hervorragende Ergebnisse

### Applikation



#### Handelsformen

REF 1196	Set 8 x 0,3 ml Haftsilan, Adhäsiv Flasche 4 ml, Opaker LC Spritze 1,2 g, GrandioSO Caps 8 x 0,25 g (A1, 2 x A2, 2 x A3, A3.5, B2, GA3.25), Zubehör
REF 1197	Haftsilan 4 x 0,3 ml, Zubehör
REF 1198	Adhäsiv Flasche 4 ml
REF 1575	Opaker LC Spritze 1,2 g, Applikationskanülen Typ 45

#### Handelsformen

REF 1421	Set Primer Flasche 5 ml, Adhäsiv Flasche 4 ml, GrandioSO Caps 8 x 0,25 g (A1, 2 x A2, 2 x A3, A3.5, B2, GA3.25), Zubehör
REF 1422	Primer Flasche 5 ml

## Ufi Gel® hard C



Hartes, direktes Unterfütterungsmaterial

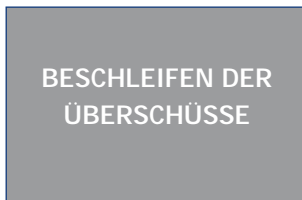
auto  
mix

SC  
self-curing

### Indikationen

Harte, dauerhafte Unterfütterungen  
 Direkte und indirekte Unterfütterungen  
 Totale und partielle Unterfütterungen  
 Ambulante Unterfütterungen  
 Verlängerung der Prothesenränder  
 Reparaturen und Erweiterungen der Prothese  
 Korrekturen von Neuprothesen

### Klinischer Fall



## Ufi Gel® hard



Handmisch Version, d. h. Pulver / Flüssigkeit-Variante von Ufi Gel hard C

SC  
self-curing

### Produktvorteile

- Komplette, harte Unterfütterung chairside in nur einer Sitzung
- Methylmethacrylat-frei
- Geruchs- und geschmacksneutral
- Keine Temperaturerhöhung im Mund
- Farbstabil
- So einfach wie eine Abdrucknahme
- Ästhetisch, gute Verträglichkeit und hoher Tragekomfort
- Glatte Oberfläche
- Schichtweise Ergänzung über Jahre möglich

### Handelsformen

REF 2215 Set Kartusche 80 g, Adhäsiv Flasche 10 ml, Mischkanülen Typ 8  
 REF 2218 Set + Dispenser Kartusche 80 g, Adhäsiv Flasche 10 ml, Mischkanülen Typ 8  
 REF 2216 Kartusche 80 g, Mischkanülen Typ 8  
 REF 2217 Adhäsiv Flasche 10 ml

### Handelsformen

REF 2210 Set Pulver 60 g, Flüssigkeit Flasche 40 ml, Conditioner Flasche 20 ml, Zubehör  
 REF 2211 Pulver 60 g  
 REF 2212 Flüssigkeit Flasche 40 ml  
 REF 2213 Conditioner Flasche 20 ml

## Ufi Gel® SC



Weichbleibendes, kalthärtendes Unterfütterungsmaterial auf Silikonbasis in Kartuschen

**SC**  
self-curing

**auto mix**

### Indikationen

Permanente, weichbleibende Unterfütterung von Total- und Teilprothesen

Beseitigung von Druckstellen

Abdämmung der A-Linie bei Schlotterkamm und Haftschwierigkeiten

Abdämmung scharfkantiger Alveolarfortsätze

Unterstützung des Heilungsprozesses in der Implantologie und bei Schleimhaut- und Kieferentzündung

### Klinischer Fall



EINSETZEN DER PROTHESE UND BEWEGUNGEN DER MANDIBULA



## Ufi Gel® P



Weichbleibendes, kalthärtendes Unterfütterungsmaterial auf Silikonbasis in Tuben

**SC**  
self-curing

### Produktvorteile

- Unterfütterungssilikon der Spitzenklasse
- Komplette Unterfütterung chairside in einer Sitzung
- Bleibt dauerhaft weich
- Adhäsiv für extrem festen Haftverbund Prothese / Unterfütterung
- Biokompatibel (ohne Methacrylate)
- Geschmacks- und geruchsneutral
- Farbstabil und ästhetisch, mit Farbanpassungseffekt
- Lab side: weniger Arbeitsschritte als mit anderen kalthärtenden Materialien
- Für alle PMMA-basierten Prothesen
- Einfache und schnelle Verarbeitung bei direkten und indirekten Unterfütterungen
- Ausgezeichnete Adaptationseigenschaften für exakten Prothesensitz
- Beständig gegenüber den üblichen Prothesenreinigungsmitteln

### Handelsformen

REF 2041	Set Kartusche 50 ml, Adhäsiv Flasche 10 ml, Glazing Basis 10 ml, Glazing Katalysator 10 ml, Mischkanülen Typ 8
REF 2040	Kartusche 50 ml, Mischkanülen Typ 8
REF 2029	Adhäsiv Flasche 10 ml
REF 2047	Glazing Flasche 20 ml
REF 2049	Polierscheiben 10 Stk.

### Handelsformen

REF 2070	Set Tube Basis 50 ml, Katalysator 50 ml, Glazing Basis 10 ml, Glazing Katalysator 10 ml, Adhäsiv Flasche 10 ml, Zubehör
REF 2071	Tube 2 × 50 ml (Basis / Katalysator)
REF 2076	Adhäsiv Flasche 10 ml
REF 2077	Glazing Flasche 20 ml

## Registrado® X-tra



**Additionsvernetzendes Silikon für die Bissregistrierung, extra hart, schnell abbindend**

<b>SC</b> self-curing	<b>auto mix</b>	<b>Shore-A 90</b>
--------------------------	-----------------	-------------------

### Indikationen

- Okklusale Bissregistrierung
- Fixierung bei Gesichtsbogenregistraten
- Verschlüsselung von Stützstiftregistraten
- Modellerstellung für indirekte Composite-Restaurationen

### Produktvorteile

- Optimale Härte
- Applizieren ohne Zeitdruck
- Ausgeprägte thixotrope Eigenschaften
- Gut zu beschleifen
- Sehr hohe Übertragungsgenauigkeit
- Mit sparsamer Applikationskanüle



Handelsformen	
REF 2035	Kartusche 2 × 50 ml, Mischkanülen Typ 16, Applikationsaufsätze Typ 2
REF 2036	Kartusche 8 × 50 ml, Mischkanülen Typ 16, Applikationsaufsätze Typ 2

## Registrado® Clear



**Transparentes, additionsvernetzendes Silikon für die Bissregistrierung, schnell abbindend**

<b>SC</b> self-curing	<b>auto mix</b>	<b>Shore-A 80</b>
--------------------------	-----------------	-------------------

### Indikationen

- Bissregistrierung
- Registrierschlüssel bei intraoraler Stützstiftregistrierung
- Fixierung von Röntgenkugeln
- Front- und Okklusallstempel
- Silikonschlüssel für Compositefüllungen

### Produktvorteile

- Hohe Endhärte mit gleichzeitig hoher Transparenz
- Überzeugende Konsistenz, garantiert den Verbleib auf der Zahnreihe
- Arbeiten ohne Zeitdruck dank des temperaturgesteuerten Aushärtprozesses (beschleunigte Aushärtung erst bei geschlossenem Mund)
- Hohe Dimensions- und Formstabilität (> 99 %)
- Einfache Verarbeitung, ohne Bruchgefahr
- Geschmacks- und geruchsneutral
- Direkte sichtbare Kontrolle des gewünschten Bisses
- Perfekte Lichthärtung durch Registrado Clear möglich
- Nicht röntgenopak

Handelsformen	
REF 2037	Kartusche 50 ml, Mischkanülen Typ 16, Applikationsaufsätze Typ 2





## VERSCHIEDENE PRODUKTE

**Laborprodukte und -geräte zur sinnvollen Ergänzung Ihrer täglichen Arbeit.**

VOCO unterstützt Sie mit einer Vielzahl praxisgerechter Produkte wie etwa unterschiedlich geformten Kanülen, die Ihnen eine möglichst einfache Applikation der von Ihnen eingesetzten Materialien erlauben. Auch finden Sie alle benötigten Groß- und Kleingeräte, die zur Anwendung bzw. zur Weiterverarbeitung diverser VOCO-Produkte benötigt werden. Darüber hinaus bieten wir Ihnen Reinigungspräparate und andere unverzichtbare Hilfen für Praxis und Labor an.

## Individo® Lux



Vorgeformte, individuelle Abformplatten, lichthärtend

3-5 min  
light-curing

### Indikationen

Anfertigen individueller Löffel aus vorgeformten Ober- und Unterkieferplatten

### Produktvorteile

- In transparent blauer und blau opaker Farbe
- Ermöglicht genaues und materialsparendes Arbeiten
- Stabile und bruchfeste Löffel
- Angenehmes Pfefferminzaroma
- Nicht klebrige Konsistenz
- Lichthärtung mit handelsüblichem Halogenlicht oder UVA-Licht

## Profibase



Vorgeformte, rosa-transparente Abformlöffel / Basisplatten, lichthärtend

3-5 min  
light-curing

### Indikationen

Gingivafarbene Kunststoffbasis zur Wachsauftellung totaler und partieller Prothesen

### Produktvorteile

- Zahnfleischähnliche Farbgebung
- Einfache und zeitsparende Formung mit der Hand
- Dauerhafte Stabilität und Druckfestigkeit
- Angenehmes Pfefferminzaroma
- Nicht klebrige Konsistenz
- Lichthärtung mit handelsüblichem Halogenlicht oder UVA-Licht

### Handelsformen

REF 2402	Oberkiefer 50 Stk. blau-opak
REF 2403	Unterkiefer 50 Stk. blau-opak
REF 2408	Oberkiefer 50 Stk. transparent-blau
REF 2409	Unterkiefer 50 Stk. transparent-blau

### Handelsformen

REF 2111	Oberkiefer / Unterkiefer 2 × 25 Stk.
REF 2112	Oberkiefer 50 Stk.
REF 2113	Unterkiefer 50 Stk.

## Vococid®



Mittel für die Säureätztechnik (enthält Phosphorsäure 35 %)

### Indikationen

Ätzen von Schmelz und Dentin für die Ätz-Bond-Technik

### Produktvorteile

- Enthält 35 % Orthophosphorsäure
- Blaue Einfärbung zur Applikationskontrolle
- Standfestes Gel – tropft nicht
- Auch als Flüssigkeit erhältlich

#### Handelsformen

REF 1063	Spritze 5 ml, Applikationskanülen Typ 42
REF 1066	Flasche 2 × 3 ml
REF 1224	Spritze 5 × 2 ml, Applikationskanülen Typ 48

## Depulpin®



Paste zur Devitalisation



### Indikationen

Devitalisierung der Pulpa vor Mortalextirpation oder -amputation  
Restdevitalisierung nach Entfernung bereits abgestorbenen Pulpengewebes

### Produktvorteile

- Arsenfrei
- Sichere Devitalisierung und Mumifizierung
- Desinfizierend
- Blau eingefärbt zur besseren Sichtkontrolle
- Schnelle Schmerzstillung
- Bewährt auch bei entzündeter Pulpa
- Leichte Entnahme aus der Drehspritze

#### Handelsformen

REF 1281	Spritze 3 g
----------	-------------

*Pflichtangaben nach AMG siehe Seite 75!*

## Caries Marker



Farbindikator zum Anfärben von kariösem Dentin

### Indikationen

Anfärbung kariöser Zahnschubstanz zur Vereinfachung der Kavitätenpräparation und zu Demonstrationszwecken

### Produktvorteile

- Genaue Abgrenzung von kariösem zu gesundem Dentin
- Unterstützung der Anwendung der minimalinvasiven Füllungstechnik
- Geeignet für Lehr- und Lernzwecke an extrahierten Zähnen

#### Handelsformen

REF 1005	Flasche 2 × 3 ml, Zubehör
----------	---------------------------

## Pele Tim



Schaumstoffpellets zur drucklosen Applikation flüssiger und pastöser Präparate

### Indikationen

Touchierung infizierter Alveolen

Endodrain

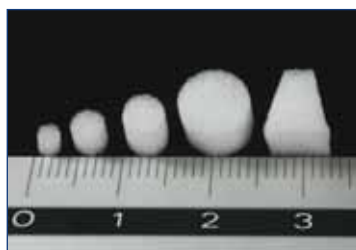
Kältetest

Entfernung von Zement- und Versiegelungsmaterialüberschüssen

Einfaches Auftragen z. B. von Fluoridpräparaten

### Produktvorteile

- Fünf praxisgerechte Größen
- Schmerzfreies Applizieren ohne Druck
- Sparsame Applikation
- Hygienische, fusselfreie Anwendung



Pele Tim: Verfügbare Formen und Größen

## Block Out Gel LC



Lichthärtendes Ausblockmaterial

10-30  
sec  
light-curing

### Indikationen

Ausblocken von Gipsmodellen

### Produktvorteile

- Blaue Kontrastfarbe erleichtert die Applikationskontrolle
- Einfaches Auftragen direkt aus der Spritze

### Handelsformen

REF 2250	Gr. 0	3.000 × ø 3 mm
REF 2252	Gr. 1	3.000 × ø 4 mm
REF 2253	Gr. 2	1.000 × ø 5 mm
REF 2254	Gr. 3	500 × ø 8 mm
REF 2255	Gr. 4	500 × 6 × 8 mm

### Handelsformen

REF 1661     Spritze 4 × 1,2 ml, Applikationskanülen Typ 44

## Traypurol® tabs



**Aktiv-Tabs zur Reinigung von Abformlöffeln und Instrumenten**

### Indikationen

Selbsttätige Reinigung von Abformlöffeln und Instrumenten

### Produktvorteile

- Löst Alginat- und Zementreste innerhalb kürzester Zeit
- Besonders leicht zu dosieren
- Kein umständliches Umrühren – die Tabs lösen sich selbstständig in Wasser auf
- Materialschonend, für alle nicht rostenden Metalle (auch Aluminium) und Kunststoffe geeignet
- Biologisch abbaubar und pH-neutral
- Auch im Ultraschallgerät einsetzbar

### Einfache Anwendung!



#### Handelsformen

REF 2355 50 Stk.

## Traypurol®



**Wirkstoffkonzentrat zur Reinigung von Abdrucklöffeln und Instrumenten**

### Indikationen

Selbsttätige Reinigung von Abformlöffeln und Instrumenten

### Produktvorteile

- Einfach mit Wasser anzusetzen
- Löst Reste von Alginaten, Glasionomer-, Carboxylat-, Phosphat- und Zinkoxyd-Eugenol-Zementen
- Reinigt Löffel und Instrumente zuverlässig über Nacht
- Auch im Ultraschallgerät einsetzbar
- Geeignet auch für nichtoxidierende Metalle und Kunststoffe
- Biologisch abbaubar und materialschonend

## Solvitan



**Reinigungslösung mit Zitrusduft**

### Indikationen

Reinigungslösung für die breite Anwendung in Praxis, Labor und Haushalt

### Produktvorteile

- Löst Pasten und Abdruckmaterialien auf Silikon- und Polyätherbasis sowie Zink-Eugenol von Händen und Instrumenten
- Hautschonend durch Lanolin
- Leicht mit Wasser zu entfernen
- Angenehmer Zitrusduft

#### Handelsformen

REF 2312 Flasche 250 ml  
REF 2313 Box Flasche 4 x 250 ml  
REF 2320 Flasche 500 ml

## VOCO Mix 10



Kapselmischgerät für VOCO Misch- und Applikationskapseln sowie Amalgam- und gleichartige Kapseln

### Produktvorteile

- Robustes Gerät
- Leise und vibrationsarm
- Frei wählbare Mischzeiten zwischen 1 - 99 Sekunden
- Großes Display
- Mischfrequenz: 4.300 Schwingungen / Min. + / - 5 %

## Celalux® 2



Hochleistungs-LED-Lichthärtegerät

### Produktvorteile

- Modernste LED-Technologie mit hoher Lichtintensität (ca. 1.000 mW / cm<sup>2</sup>)
- Drei wählbare Belichtungszeiten, inkl. Softstart
- Leichte Handhabung, kabellos
- Ergonomisches Design, Gewicht des Handstücks nur 160 g
- Gebogener bernsteinfarbener Lichtleiter, autoklavier- und austauschbar
- Wellenlängenbereich 420 - 480 nm
- Polymerisation aller lichthärtenden Dentalmaterialien, die auf Kampferchinon basieren (Bondings / Adhäsive, Composites, Ormocer®e, Compomere)
- Betriebszeit bei vollem Akku: mind. 300 × 20 s (entspricht ca. 100 Minuten)
- Einfacher Akkuwechsel
- Wiederaufladbarer Akku

### Handelsformen

REF 9048	VOCO Mix 10 (220 - 240 V / 50 Hz)
REF 9049	VOCO Mix 10 (110 V)

### Handelsformen

REF 9080	Celalux 2 (Handstück mit Schutzkappe und LED, Ladestation mit integriertem Wattmeter, Netzadapter, Lithium-Ionen-Akku, Lichtleiter bernsteinfarben, ø 7,5 mm, 45° gewinkelt, 2 Stk. Blendschutz, Benutzerhandbuch)
----------	--

### Zubehör

REF 9081	Gebogener Lichtleiter, 45° gewinkelt, ø 7,5 mm, bernsteinfarben, autoklavierbar
REF 9082	Geräteunterteil inkl. Lithium-Ionen-Akkumulator, Kapazität: 2.000 mAh
REF 9083	Blendschutz Celalux 2, 5 Stk.
REF 9084	Gebogener Lichtleiter, 45° gewinkelt, ø 7,5 mm, weiß, mit höherem Output (ca. 1.500 mW / cm <sup>2</sup> ), autoklavierbar

## Caps Dispenser



### Dispenser für die Direktapplikation von Füllungsmaterialien in Caps

Z. B. von Clip, Arabesk Top, Arabesk Flow, Admira, Admira Flow, Twinky Star, Glasiosite, Grandio, GrandioFlow, x-tra fil, Amaris, GrandioSO, GrandioSO Heavy Flow, GrandioSO Flow und x-tra base

#### Handelsformen

REF 9301     Dispenser – Caps

## Dispenser Typ 2



### Dispenser zum Ausbringen von Dentalmaterialien aus Kartuschen

Für 1:1 oder 1:2 Kartuschen (50 ml), z. B. für Registrado Clear, Registrado X-tra, Ufi Gel SC, Ufi Gel hard C, Structur 2, Structur 3, Structur Premium, Provicol C u.a.

#### Handelsformen

REF 2158     Dispenser – Typ 2

## Dispenser Typ 3



### Dispenser zum Ausbringen von Dentalmaterialien aus Kartuschen

Für 25 ml Kartuschen mit 1:1 bzw. 1:2 Mischverhältnissen, z. B. für Rebuilda SC, Rebuilda DC und Grandio Core Dual Cure u.a.

#### Handelsformen

REF 2259     Dispenser – Typ 3

## AC Activator



Zange für die Aktivierung von VOCO Applikationskapseln (AC)

#### Handelsformen

REF 9300     Activator – AC

## AC Applicator Typ 1



Applikationszange zum direkten Ausbringen des Inhalts der VOCO Applikationskapseln (AC) in die Kavität

#### Handelsformen

REF 2331     Applicator – AC Typ 1

## AC Applicator Typ 2



Dispenser für Applikationskapseln

#### Handelsformen

REF 2334     Applicator – AC Typ 2

## Applikationskanülen



REF 2145  
Applikationskanülen Typ 40 für Fissurit F / FX, 100 Stk.



REF 2146  
Applikationskanülen Typ 41 für Ionoseal, Calcimol LC, Grandio / SO Flow, Bifix QM Try-In, LC Dam, 100 Stk.



REF 2310  
Applikationskanülen Typ 42 für Vococid, 30 Stk.



REF 2167  
Applikationskanülen Typ 43 für Fluoridin N 5 Zylinderampullen, 100 Stk.



REF 2144  
Applikationskanülen Typ 44 für Admira Flow, Amaris Flow, Arabesk Flow, Block Out Gel LC, Quick Up LC, Twinky Star Flow, 100 Stk.



REF 2147  
Applikationskanülen Typ 45 für Amaris Gingiva, Grandio Seal, Cimara Opaker LC, Control Seal, 100 Stk.



REF 2148  
Applikationskanülen Typ 46 für GrandioSO Heavy Flow, x-tra base, 100 Stk.



REF 2131  
Applikationskanülen Typ 47 für Calcicur, 30 Stk.



REF 2132  
Applikationskanülen Typ 48 für Vococid, 50 Stk.

## Applikationshilfen



REF 2169  
VOCO Trifill Instrument, 10 Stk.



REF 2249  
Micro Tim Applikationsstifte, 100 Stk.



REF 2309  
Einwegpinsel, 100 Stk.



REF 2338  
Pinzelhalter für VOCO Einwegpinsel und Micro Tim, 5 Stk.



REF 2247  
Single Tim Applikationspinsel für Futurabond U / M / NR / DC *SingleDose*, 100 Stk.



REF 2246  
Endo Tim, Applikationspinsel, zur Anwendung im Wurzelkanal, 50 Stk.



REF 2245  
Easy Brush, Applikationspinsel, 50 Stk.



Mischkanülen



REF 2185

Mischkanülen Typ 6 für Proviol C, Structur 2 in der Kartusche, Structur 3 in der Kartusche, Structur Premium in der Kartusche, 50 Stk.



REF 2187

Mischkanülen Typ 8 für Ufi Gel SC, Ufi Gel hard C, 50 Stk.



REF 2188

Mischkanülen Typ 9 für Fit Test C & B, 50 Stk.



REF 2189

Mischkanülen Typ 10 für Proviol QM, Structur 2 in der QuickMix Spritze, Structur 3 in der QuickMix Spritze, Structur Premium in der QuickMix Spritze, Quick Up, 50 Stk.



REF 2191

Mischkanülen Typ 11 für Rebuilda DC in der QuickMix Spritze, Bifix QM, Grandio Core Dual Cure in der QuickMix Spritze, Fit Test C & B nur zusammen mit REF 2139, 50 Stk.



REF 2192

Mischkanülen Typ 12 für Rebuilda DC in der Kartusche, Grandio Core Dual Cure in der Kartusche, Rebuilda SC, 50 Stk.



REF 2194

Mischkanülen Typ 14 für Bifix SE, Perfect Bleach Office+, 50 Stk.



REF 2195

Mischkanülen Typ 15 (mit Applikationsaufsatz Typ 1), für Bifix SE, Perfect Bleach Office+, 50 Stk.



REF 2196

Mischkanülen Typ 16 (für Applikationsaufsatz Typ 2), für Registrado Clear, Registrado X-tra, 50 Stk.



REF 2199

Mischkanülen Typ 19 für Rebuilda DC in der Kartusche, Grandio Core Dual Cure in der Kartusche, biegsam, 30 Stk.



REF 2202

Mischkanülen Typ 20 für Modellsilikon, 50 Stk.

Applikationsaufsätze / Anmischspatel / Anmischblöcke



REF 2139

Applikationsaufsätze Typ 1 für Perfect Bleach Office+, zur Anwendung im Wurzelkanal bei Rebuilda DC in der QuickMix Spritze, Bifix SE, Bifix QM, 50 Stk.



REF 2140

Applikationsaufsätze Typ 2 für Registrado Clear, Registrado X-tra, 50 Stk.



REF 2141

Applikationsaufsätze Typ 3 für Rebuilda SC, Rebuilda DC in der Kartusche, Grandio Core Dual Cure in der Kartusche, 50 Stk.



REF 2142

Applikationsaufsätze Typ 4 für Rebuilda DC in der QuickMix Spritze, Bifix QM, Grandio Core Dual Cure in der QuickMix Spritze, 50 Stk.



REF 2168

Anmischspatel für Zemente, 20 Stk.



REF 2303

Anmischblöcke 70 x 80 mm, mit Haftrücken, 4 Stk.



<b>A</b>	CleanJoy . . . . . 14	GrandioSO Inlay System . . . . . 23	Registrado Clear . . . . . 64
AC Activator . . . . . 71	Clip . . . . . 60	GrandTEC . . . . . 39	Registrado X-tra . . . . . 64
AC Applicator . . . . . 71	Clip F . . . . . 60		Remin Pro . . . . . 13
Admira . . . . . 28	Control Seal . . . . . 10	<b>I</b>	
Admira Bond . . . . . 28	Curvy . . . . . 33	Individo Lux . . . . . 66	<b>S</b>
Admira Flow . . . . . 29		Ionobond . . . . . 18	Solobond M . . . . . 44
Admira Protect . . . . . 13	<b>D</b>	Ionofil Plus . . . . . 36	Solobond Plus . . . . . 44
Alfacomp LC . . . . . 31	Depulpin . . . . . 67	Ionolux . . . . . 34	Solvitan . . . . . 69
Amalgam Liner . . . . . 17	Dimanto . . . . . 33	Ionoseal . . . . . 17	Structur 2 . . . . . 58
Amaris . . . . . 26	Dispenser . . . . . 71		Structur 3 . . . . . 57
Amaris Flow . . . . . 27		<b>K</b>	Structur Premium . . . . . 56
Amaris Gingiva . . . . . 27	<b>E</b>	Klint . . . . . 14	
Aqua Ionofil Plus . . . . . 37	Easy Glaze . . . . . 34		<b>T</b>
Aqua Meron . . . . . 48	Einwegartikel . . . . . 72 / 73	<b>M</b>	Traypurol . . . . . 69
Arabesk . . . . . 30		Meron . . . . . 48 / 49	Traypurol tabs . . . . . 69
Arabesk Flow . . . . . 30	<b>F</b>	Meron Plus . . . . . 48	Twinky Star . . . . . 32
Arabesk Top . . . . . 29	Final Varnish LC . . . . . 37		Twinky Star Flow . . . . . 32
Argion . . . . . 38	Fissurit . . . . . 8	<b>P</b>	
Argion Molar AC . . . . . 38	Fissurit F . . . . . 8	Pele Tim . . . . . 68	<b>U</b>
	Fissurit FX . . . . . 8	Perfect Bleach . . . . . 6	Ufi Gel hard . . . . . 62
<b>B</b>	Fit Test C & B . . . . . 50	Perfect Bleach Office+ . . . . . 7	Ufi Gel hard C . . . . . 62
Bifix QM . . . . . 47	Fluoridin N 5 . . . . . 12	Profibase . . . . . 66	Ufi Gel P . . . . . 63
Bifix SE . . . . . 46	Futurabond DC . . . . . 42	Provicol . . . . . 59	Ufi Gel SC . . . . . 63
Bifluorid 12 . . . . . 12	Futurabond M . . . . . 43	Provicol C . . . . . 59	
Block Out Gel LC . . . . . 68	Futurabond NR . . . . . 43	Provicol QM . . . . . 59	<b>V</b>
	Futurabond U . . . . . 40 / 41		Vococid . . . . . 67
<b>C</b>	<b>G</b>	<b>Q</b>	VOCO Ionofil Molar . . . . . 36
Calcicur . . . . . 18	Glasiosite . . . . . 32	Quick Up . . . . . 51	VOCO Ionofil Molar AC . . . . . 35
Calcimol . . . . . 16	Grandio . . . . . 24		VOCO Ionofil Molar AC Quick . . . . . 35
Calcimol LC . . . . . 16	Grandio Core Dual Cure . . . . . 55	<b>R</b>	VOCO Mix 10 . . . . . 70
Caps Dispenser . . . . . 71	Grandio Flow . . . . . 25	Rebilda DC . . . . . 52	VOCO Profluorid Varnish . . . . . 11
Caries Marker . . . . . 67	Grandio Seal . . . . . 9	Rebilda Form . . . . . 54	
Celalux 2 . . . . . 70	GrandioSO . . . . . 20	Rebilda LC . . . . . 54	<b>X</b>
Ceramic Bond . . . . . 50	GrandioSO Flow . . . . . 21	Rebilda Post . . . . . 53	x-tra base . . . . . 19
Cimara . . . . . 61	GrandioSO Heavy Flow . . . . . 22	Rebilda Post System . . . . . 53	x-tra fil . . . . . 31
Cimara Zircon . . . . . 61		Rebilda SC . . . . . 54	

## Pflichtangaben nach AMG

**Bifluorid 12** Zusammensetzung: 1 g Bifluorid enthält: wirksame Bestandteile 60 mg Natriumfluorid (entsprechend 27 mg Fluorid) und 60 mg Calciumfluorid (entsprechend 29 mg Fluorid), weitere Bestandteile Ethylacetat, Pyroxylin, Isopentylpropionat, Nelkenöl, Siliciumdioxid, Poloxamer 407. Anwendungsgebiete: Behandlung überempfindlichen Dentins (Dentinhypersensibilität), Vorbeugung der Karies bei Erwachsenen und Kindern insbesondere an kariesgefährdeten Stellen, zur Unterstützung der Behandlung beginnender kariöser Läsionen. Gegenanzeigen: Bei Personen, bei denen die Kontrolle über den Schluckreflex nicht gewährleistet ist (z.B. Kinder vor der Einschulung, Behinderte) darf Bifluorid 12 nur mit besonderer Vorsicht angewendet werden. Verschreibungspflichtig.

**Depulpin** Zusammensetzung: 1 g enthält: wirksame Bestandteile 490 mg Paraformaldehyd, 380 mg Lidocainhydrochlorid, Chlorthymol, Nelkenöl, Perubalsam, Glycerin, Pigment blau 29. Anwendungsgebiete: Zur Devitalisierung der Pulpa vor Mortalextripation oder -amputation, Restdevitalisation nach Entfernung bereits abgestorbenen Pulpengewebes. Gegenanzeigen: Allergien gegen Formaldehyd. Nebenwirkungen: Nach Applikation auf der eröffneten Pulpa kann es zu mehr oder minder starken pulpitisartigen Beschwerden kommen, die durch den Zusatz von Lidocain gemildert werden. Bei der Extripation der Pulpa treten trotz Devitalisation gelegentlich Blutungen an der apikalen Abrissstelle auf. Bei unzureichender Diffusion oder ungenügender Freisetzung von Formaldehyd können vitale Gewebreste im Kanal verbleiben, die heftige Schmerzen verursachen. Bei Austritt von Formaldehyd

aus dem Apex kann es zu Entzündungen bzw. Nekrosen im periapikalen Gewebe kommen. Bei Anwendung im Milchgebiss kann es in sehr seltenen Fällen zu einer Schädigung des Keimes des nachfolgenden bleibenden Zahnes im frühen Entwicklungsstadium (vor Abschluss der Mineralisation) kommen. Systemische Wirkungen sind nicht auszuschließen; über eine lokale Cancerogenität bei dieser Art der Anwendung liegt kein Erkenntnismaterial vor. Apothekenpflichtig (zur Verwendung durch einen Zahnarzt).

**Fluoridin N 5** zur Kariesprophylaxe. Wirkstoff: Natriumfluorid. 1 g Fluoridin N 5 enthält 50 mg Natriumfluorid (entsprechend 22,6 mg Fluorid), Kolophonium modifiziert, Ethanol, Siliciumdioxid, Ethylcellulose, Natriumcyclamat, Saccharin, Farbstoff E 172, Himbeeraroma. Anwendungsgebiete: Vorbeugung der Karies, Unterstützung zur Behandlung der Initialkaries. Behandlung überempfindlicher Zahnhälse. Gegenanzeigen: Bei Überempfindlichkeiten gegen einen der Inhaltsstoffe darf Fluoridin N 5 nicht angewendet werden. Bei Personen, bei denen die Kontrolle über den Schluckreflex nicht gewährleistet ist (z.B. Kinder vor der Einschulung, Behinderte), darf Fluoridin N 5 nur mit besonderer Vorsicht angewendet werden. Nebenwirkungen: Bei bestimmungsgemäßem Gebrauch sind keine Nebenwirkungen bekannt. In Einzelfällen sind Überempfindlichkeitsreaktionen (allergische Reaktionen) jedoch nicht auszuschließen. Verschreibungspflichtig.

---

VOCO GmbH  
Anton-Flettner-Straße 1-3  
27472 Cuxhaven  
Deutschland

Tel.: +49 (0)4721-719-0  
Fax: +49 (0)4721-719-109

[info@voco.de](mailto:info@voco.de)  
[www.voco.de](http://www.voco.de)