



ESPAÑOL (SPANISCH)

PROGRAMA DENTAL 2013 / 2014



VOCO – LOS DENTALISTAS

La odontología moderna requiere productos dentales de la más alta calidad y de fácil uso. Soluciones eficientes y orientadas a la práctica son aquí muy requeridas. En VOCO seguimos exactamente estos objetivos. Nosotros mismos nos vemos como Dentistas; especialistas para materiales dentales. Ponemos en foco ésta área de actividades y concentramos todos nuestros esfuerzos en los servicios de la odontología.

Desde 1981, VOCO abastece los dentistas en todo el mundo con materiales dentales de alta calidad y cuenta hoy entre los fabricantes líderes internacionales en el ramo dental. Con un amplio surtido de más de 100 productos de calidad, le ofrecemos a consultas y laboratorios dentales en más de 100 países productos médicos y farmacéuticos "Made in Germany" para la odontología preventiva, restauradora y protésica.

Gracias a la Garantía de Calidad certificada y el trabajo intensivo de investigación y de desarrollo, VOCO logra sentar siempre nuevas bases para el desarrollo de materiales dentales innovadores. Los investigadores de VOCO están en contacto intenso con más de 150 universidades y otros institutos de investigación prestigiosos a escala mundial. La alta competencia de los científicos de la casa VOCO es muy reconocida. VOCO ya ha participado en diversos proyectos de investigación que fueron cofinanciados por el Ministerio Federal Alemán para Formación e Investigación (BMBF).

Con sus innovaciones, VOCO ha actuado reiteradamente como pionero en el mundo dental. Por ejemplo con Grandio® el primer composite nano-híbrido a escala mundial que por sus excelentes propiedades de material y manipulación avanzó a ser uno de los materiales de restauración universales más exitosos a nivel internacional. Y con Grandio®SO presenta VOCO un composite nano-híbrido para todas las clases de cavidad que es considerado – gracias a sus parámetros físicos – como uno de los materiales de restauración muy parecido al diente.

La completa gama de VOCO comprende materiales de restauración y de base provisionales y definitivos de diversas clases de material, adhesivos y materiales de fijación, postes radiculares y sistemas de reconstrucción de muñones, materiales para la toma de impresión, materiales para la fabricación de coronas y puentes, selladores de fisuras, preparados de fluorización y desensibilización así como productos y aparatos para laboratorios.

VOCO presenta su actual gama de productos en este catálogo y espera darle inspiraciones beneficiosas e ideas para su trabajo en el consultorio dental.



CUIDADO ORAL

Blanqueamiento

Perfect Bleach	6
Perfect Bleach Office+	7

Sellado de fisuras

Fissurit FX	8
Fissurit F	8
Fissurit	8
Grandio Seal	9
Control Seal	10

Desensibilizante

VOCO Profluorid Varnish	11
-------------------------	----

Profilaxis

Bifluorid 10	12
Bifluorid 12	12
Remin Pro	13
Admira Protect	13
CleanJoy	14
Klint	14

RESTAURACIÓN DIRECTA

Materiales de base

Calcimol	16
Calcimol LC	16
Amalgam Liner	17
Ionoseal	17
Ionobond	18
Calcicur	18

Materiales de restauración (Composite)

x-tra base	19
GrandioSO	20
GrandioSO Flow	21
GrandioSO Heavy Flow	22
GrandioSO Inlay System	23
Grandio	24
Grandio Flow	25
Amaris	26
Amaris Flow	27
Amaris Gingiva	27
Admira	28
Admira Bond	28
Admira Flow	29
Arabesk Top	29
Arabesk	30
Arabesk Flow	30
Polofil Supra	30
x-tra fil	31
Alfacomp LC	31

Materiales de restauración (Compómero)

Twinky Star	32
Twinky Star Flow	32
Glasiosite	32

Materiales de restauración (Auxiliares)

Curvy	33
Dimanto	33

Materiales de restauración (Materiales ionómeros de vidrio)

Ionolux	34
Easy Glaze	34
VOCO Ionofil Molar AC Quick	35
VOCO Ionofil Molar AC	35
VOCO Ionofil Molar	36
Ionofil Plus	36
Aqua Ionofil Plus	37
Final Varnish LC	37
Argion Molar AC	38
Argion	38

Materiales de restauración (Auxiliares)

GrandTEC	39
----------	----

Bonding

Futurabond U	40 / 41
Futurabond DC	42
Futurabond NR	43
Futurabond M	43
Solobond M	44
Solobond Plus	44

RESTAURACIÓN INDIRECTA

Materiales de cementado

Bifix SE	46
Bifix QM	47
Meron Plus	48
Aqua Meron	48
Meron	48 / 49
Fit Test C & B	50
Ceramic Bond	50

Fijación de anclajes (attachment)

Quick Up	51
----------	----

Reconstrucción de muñones

Rebilda DC	52
Rebilda Post	53
Rebilda Post System	53
Rebilda SC	54
Rebilda LC	54
Rebilda Form	54
Grandio Core Dual Cure	55

Materiales provisionales

Structur Premium	56
Structur 3	57
Structur 2	58
Provicol QM	59
Provicol C	59
Provicol	59
Clip	60
Clip F	60

Reparación

Cimara	61
Cimara Zircon	61

Materiales de rebase

Ufi Gel hard C	62
Ufi Gel hard	62
Ufi Gel SC	63
Ufi Gel P	63

Materiales de impresión

Registrado X-tra	64
Registrado Clear	64

VARIOS PRODUCTOS

Otros

Individuo Lux	66
Profibase	66
Vococid	67
Depulpin	67
Caries Marker	67
Pele Tim	68
Block Out Gel LC	68

Materiales de limpieza

Traypurol tabs	69
Traypurol	69
Solvitan	69

Aparatos

VOCO Mix 10	70
Celalux 2	70

Aparatos pequeños

Caps Dispenser	71
Dispensador tipo 2	71
Dispensador tipo 3	71
AC Activator	71
AC Applicator tipo 1	71
AC Applicator tipo 2	71

Artículos desechables

Artículos desechables	72 / 73
-----------------------	---------

Apuntes

Índice alfabético	75
-------------------	----

Íconos

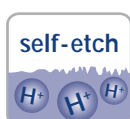
El catálogo de VOCO le informa como de costumbre sobre cada producto individual y le ofrece un resumen rápido y práctico de la gama completa de los productos. Desde ya podrá ver directamente y a primera vista las características esenciales de los productos: Nuestros íconos nuevos visualizan las propiedades principales, de modo que está inmediatamente al corriente si se trata de un adhesivo de auto-grabado o de grabado total, si se requiere un acondicionamiento o cuántos segundos hay que fotopolimerizar un composite.

21 íconos diferentes le facilitarán la búsqueda por el producto adecuado, permiten la primera clasificación y evaluación en segundos y aporta a un resumen rápido.



Indicación sobre la composición del material

Este producto se basa en la tecnología nano-híbrida.



Indicación sobre el uso del material

Antes del uso del sistema adhesivo (bonding) no es necesario grabar por separado la superficie dental. Para pormenores leer por favor las instrucciones de uso.



Indicación sobre la cantidad de colores

Este producto está disponible en la cantidad indicada de colores.



Indicación sobre la aplicación del material

Este producto se mezcla automáticamente en la proporción correcta antes de su uso.



Detalle sobre las indicaciones

Este producto es, según las indicaciones, apropiado para la obturación de las cavidades de las clases indicadas. Para pormenores leer por favor las instrucciones de uso.



Detalle sobre las indicaciones

Este producto es apropiado para el tratamiento semi-permanente. Para pormenores leer por favor las instrucciones de uso.



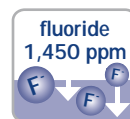
Indicación sobre el curado del material

Este producto endurece o por fotopolimerización (LC) o por autocurado químico (SC). Para pormenores leer por favor las instrucciones de uso.



Indicación sobre la contracción de volumen

Este producto tiene durante el curado una contracción en volumen con el por ciento indicado.



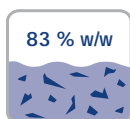
Indicación sobre el contenido de fluoruro

Este material contiene fluoruros en la cantidad indicada. Para pormenores leer por favor las instrucciones de uso.



Indicación sobre el curado del material

Este producto endurece por autocurado químico (SC). Para pormenores leer por favor las instrucciones de uso.



Indicación sobre el contenido de relleno

Este producto posee de un contenido de relleno definido. El valor indicado señala el contenido de relleno de porcentaje en peso.



Indicación sobre la composición del material

Este producto contiene el ingrediente indicado.



Indicación sobre el curado del material

Este producto endurece por fotopolimerización (LC). El tiempo indicado corresponde al tiempo medio. Para pormenores leer por favor las instrucciones de uso.



Indicación sobre la dureza del material

Este producto posee de la dureza Shore A indicada.



Indicación sobre la elaboración del material

Este producto no tiene que ser pulido adicionalmente después de su curado completo. Para pormenores leer por favor las instrucciones de uso.



Indicación sobre el uso del material

Para el uso en el diente no se necesita ningún acondicionamiento preparatorio de la superficie dental. Para pormenores leer por favor las instrucciones de uso.



Indicación sobre la radiopacidad

Este producto presenta una alta radiopacidad después de su elaboración. El valor indicado señala la radiopacidad en por ciento con la equivalencia Al.



Indicación sobre la compatibilidad del material

Este material puede ser utilizado con los materiales indicados. Para pormenores leer por favor las instrucciones de uso.



Indicación sobre el uso del material

Antes del uso del sistema adhesivo (bonding) es necesario grabar por separado la superficie dental. Para pormenores leer por favor las instrucciones de uso.



Indicación sobre la elaboración del material

Este material es apropiado para las así llamadas obturaciones "bulk" con un grosor de capa máximo de 4 mm. Para pormenores leer por favor las instrucciones de uso.



Indicación sobre la aplicación del material

Este producto está disponible en la jeringa NDT® sin derrame, sin goteo.

A close-up photograph of a dental procedure. A dental mirror is being used to examine the teeth. The teeth are white and appear to be in good health. The background is a soft, out-of-focus pinkish-red color, likely the patient's tongue or gums.

CUIDADO ORAL

Cuidado oral – Los productos de VOCO para desensibilización, fluorización, profilaxis y blanqueamiento.

VOCO le ofrece una amplia gama de preparados que contiene fluoruros para el cuidado oral. Esto incluye selladores de fisuras, lacas fluorídicas para varias áreas de aplicación, desensibilizantes fotopolimerizables y sistemas para un blanqueamiento en casa. El surtido de productos se completa por una serie de materiales de blanqueamiento; tanto para el consultorio así como para el hogar.

Perfect Bleach®



Gel para el blanqueamiento de dientes descoloridos (peróxido de carbamida al 10 % / 16 %)

3.5 %
H₂O₂

6 %
H₂O₂

Indicaciones

Blanqueamiento dental suave y permanente para piezas vitales y no vitales para casos de manchas por medicación, fluorosis, alimentos, trauma, edad, etc.

Ventajas

- Aplicación simple y sencilla
- No daña la estructura dentaria ni restauraciones
- Efecto de blanqueamiento significativo aún después de corto tiempo
- Sabor agradable a menta
- El set se presenta en un atractivo bolso

Set mini

Un bolso cosmético atractivo contiene 4 jeringas con el gel blanqueador, una cajita de conservación y unas instrucciones gráficas para la aplicación.

Especialmente apropiado para

- Dentistas que dejan fabricar la férula en un laboratorio externo
- Pacientes que disponen ya de una férula para el blanqueamiento

Set

El set comprende igualmente todos los materiales del set mini. El set contiene adicionalmente 2 jeringas con gel blanqueador así como los materiales que se necesitan para la fabricación de dos férulas a termovacío (dos láminas para termovacío y Block Out Gel LC).

Especialmente apropiado para

- Dentistas que fabrican la férula para el blanqueamiento en su propio consultorio

Presentación 10 %

REF 1658	Set mini 10 % – gel blanqueador jeringa 4 × 2,4 ml con un 10 % de peróxido de carbamida, cajita de conservación, estuche
REF 1660	Set 10 % – gel blanqueador jeringa 6 × 2,4 ml con un 10 % de peróxido de carbamida, Block Out Gel LC jeringa 1,2 ml, material para 2 cubetas, cajita de conservación, colorímetro
REF 1662	Gel blanqueador jeringa 3 × 2,4 ml 10 %

Presentación 16 %

REF 1659	Set mini 16 % – gel blanqueador jeringa 4 × 2,4 ml con un 16 % de peróxido de carbamida, cajita de conservación, estuche
REF 1664	Set 16 % – gel blanqueador jeringa 6 × 2,4 ml con un 16 % de peróxido de carbamida, Block Out Gel LC jeringa 1,2 ml, material para 2 cubetas, cajita de conservación, colorímetro
REF 1665	Gel blanqueador jeringa 3 × 2,4 ml 16 %

Perfect Bleach® Office+



Gel para el blanqueamiento de dientes descoloridos

35 %
H₂O₂

auto
mix

Indicaciones

Perfect Bleach Office+ es un gel para el aclaramiento de dientes y para el uso exclusivo en el consultorio

Perfect Bleach Office+ es apropiado para el tratamiento de dientes decoloridos, vitales o no vitales

Ventajas

- Peróxido hidrógeno al 35 % para una aclaración rápida y segura
- Buen contraste al diente y al LC Dam por la coloración rojiza del material
- Tanto para blanqueamientos internos como también externos
- Perfect Bleach Office+ está disponible en la práctica jeringa QuickMix
 - se activa solamente la cantidad necesaria
 - ningún error de mezcla, siempre gel fresco
- Protección gingival a base de composite (LC Dam)
- Ninguna carga de calor dolorosa al fotopolimerizar la protección gingival

Caso clínico



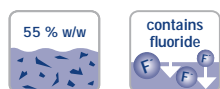
Presentación

REF 1672	Set gel blanqueador jeringa QuickMix 2 × 4 ml, LC Dam jeringa 2 × 2 grs., puntas de mezcla tipo 14, puntas de mezcla tipo 15, puntas intrabucales tipo 1, cánulas de aplicación tipo 41
REF 1673	Gel blanqueador jeringa QuickMix 4 ml, puntas de mezcla tipo 14, punta de mezcla tipo 15, punta intrabucal tipo 1
REF 1655	LC Dam jeringa 2 grs., cánulas de aplicación tipo 41

Fissurit® FX



Sellador de fisuras fotopolimerizable con un alto contenido de relleno y fluoruros, blanco



Indicaciones

Sellado de fisuras y superficies oclusales como profilaxis contra la caries

Sellado de fisuras extensas

Restauración de pequeñas lesiones

Ventajas

- Contenido de relleno de un 55 % en peso otorga sobresaliente resistencia a la abrasión
- Aplicación rápida y fácil desde la jeringa de aplicación directa con cánula metálica deformable
- Óptimas propiedades de fluidez
- Alta estabilidad y buena adhesión al esmalte
- Perfecta adaptación marginal
- Liberación de flúor continua
- Blanco para fácil control visual

Presentación

REF 1181 Jeringa 2 x 2,5 grs., cánulas de aplicación tipo 40

Fissurit® F



Sellador de fisuras fotopolimerizable con fluoruro, blanco



Indicaciones

Sellado de fisuras, fosas y superficies oclusales como prevención de caries

Revestimiento de superficies de esmalte dañadas

Anclaje de dispositivos de ortodoncia

Sellado de restauraciones de composite y cementos (protección contra la humedad)

Restauración de lesiones de caries pequeñas

Reparación de pequeños defectos en restauraciones de composite y amalgama

Ventajas

- Aplicación rápida y simple desde la jeringa NDT® sin derrame
- Blanco para controlar la aplicación
- Excelentes propiedades de fluidez y baja viscosidad
- Alta estabilidad y buena adhesión al esmalte
- Perfecta adaptación marginal
- Liberación de flúor continua

Presentación

REF 1180 Frasco 2 x 3 ml
REF 1292 Jeringa 2 x 2 grs., cánulas de aplicación tipo 40
REF 1293 Set jeringa 5 x 2 grs., Vococid gel jeringa 5 ml, Vococid líquido frasco 2 x 3 ml, accesorios

Fissurit®



Sellador de fisuras fotopolimerizable, transparente

Indicaciones

Ver Fissurit F

Ventajas

- Transparente
- Alta estabilidad y buena adhesión al esmalte
- Probado clínicamente durante años

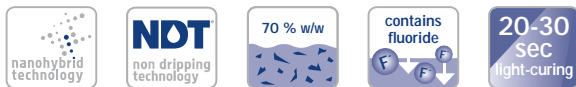
Presentación

REF 1082 Frasco 2 x 3 ml

Grandio® Seal



Sellador de fisuras fotopolimerizable y nano-híbrido



Indicaciones

- Sellado / restauración de surcos y fisuras
- Sellado / revestimiento de superficies de esmalte dañadas
- Cubrimiento de áreas habituales de desarrollo de caries durante el tratamiento ortodóntico
- Sellado de restauraciones de composite o de cemento (capa protectora contra humedad)
- Sellado de dientes deciduos

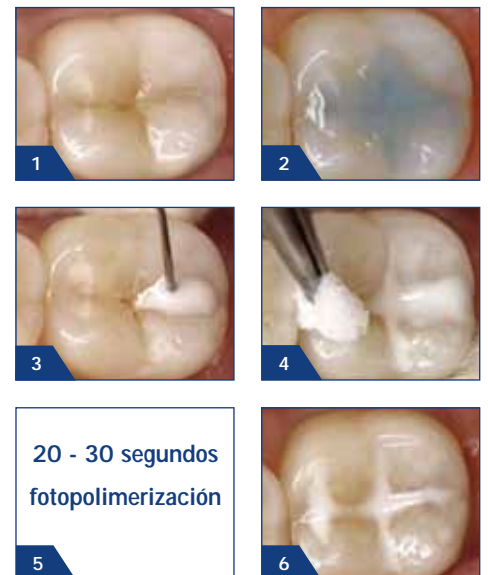
Ventajas

- Uso de nano-partículas para un óptimo fluido
- Con un 70 % en peso el más alto contenido de partículas de su clase
- Excelentes propiedades físicas
 - baja abrasión
 - alta resistencia a la flexión
 - valores de contracción extremadamente bajos
- Uso excelente
- Mojado óptimo

Grandio® Seal en la jeringa NDT®

- NDT® quiere decir “non-dripping-technology”
- Especialmente adecuado para materiales de alta fluidez
- Puede ser dosificado y aplicado precisamente
- Sin pérdida de material

Sellado de fisuras con Grandio® Seal



Fuente: Dr. Marcelo Balsamo, São Paulo / Brasil

Presentación

- REF 1060 Set jeringa 5 × 2 grs., Vococid gel jeringa 5 ml, cánulas de aplicación tipo 45
- REF 1061 Jeringa 2 × 2 grs., cánulas de aplicación tipo 45

Control Seal



Sellador de fisuras transparente con un alto contenido de relleno y fluoruros, fotopolimerizable



Indicaciones

- Sellado / obturación de fisuras y fosas
- Sellado / revestimiento de superficies de esmalte dañadas
- Recubrimiento de sitios de predilección, p.ej. en caso de tratamientos ortodónticos
- Sellado de obturaciones de resina o cementos (capa protectora contra la humedad)
- Sellado de dientes de leche
- Sellado de fisuras ampliado

Ventajas

- Transparencia
 - diagnóstico visual
 - diagnóstico de la caries a base de fluorescencia inducida por láser
 - Control del desarrollo de caries debajo del sellado
- Altamente rellendo
 - alta resistencia a la flexión
 - alta resistencia a la abrasión
 - alta dureza compresiva
 - baja contracción

Caso clínico



Diente 27 antes del sellado



Diente 27 – toma de la fluorescencia inducida por láser



Diente 27 después del sellado



Diente 27 seis meses después del sellado



Fuente: Prof. Dr. A. Braun, Universidad Marburg / Alemania

Presentación

- REF 1303 Set jeringa 3 × 2 grs., Vococid gel jeringa 3 × 2 ml, cánulas de aplicación tipo 45 / tipo 48
- REF 1304 Jeringa 2 grs., cánulas de aplicación tipo 45

VOCO Profluorid® Varnish



Laca con fluoruros para la desensibilización de los dientes (NaF al 5 %)



Indicaciones

- Tratamiento de dientes hipersensibles
- Sellado de túbulos dentinarios, p. ej. después de preparaciones de cavidad o en cuellos de dientes sensibles
- Tratamiento de cuellos del diente después de la limpieza dental y eliminación del sarro

Ventajas

- Barniz del color del diente
- Simple de aplicar – con una excelente adhesión hasta también a superficies dentales húmedas
- Agradable sabor a fruta
- Aplicación económica en capas finas, productivo

VOCO Profluorid® Varnish en el práctico *SingleDose*

- Simple, rápido e higiénico
- Utilizable sin dispositivos adicionales
- Sin derrame en cualquier posición



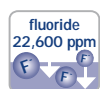
Presentación

REF 1267	Tubo 10 ml melón				REF 2233	Tubo 10 ml cereza			
REF 2232	Tubo 10 ml caramelo				REF 2234	Tubo 10 ml menta			
<i>SingleDose</i>									
Sabor	48 × 0,40 ml	50 × 0,25 ml	50 × 0,40 ml	200 × 0,40 ml	Sabor	48 × 0,40 ml	50 × 0,25 ml	50 × 0,40 ml	200 × 0,40 ml
Melón	–	REF 1268	REF 1269	REF 1271	Menta	–	–	REF 2228	REF 2231
Caramelo	–	–	REF 2226	REF 2229	Mixed	REF 2225	–	–	–
Cereza	–	–	REF 2227	REF 2230					

Bifluorid 10®



Laca fluorídica para el tratamiento de hipersensibilidades



Indicaciones

Para el tratamiento de toda clase de hipersensibilidad como p. ej.

- los cuellos de los dientes y bordes de coronas
- la sensibilidad después de la limpieza profesional y eliminación de sarro
- de superficies después de la preparación y / o tallado
- en caso de superficies masticatorias desgastadas y dientes con retenedores protésicos
- después de lesiones del esmalte dental (p. ej. fracturas, desprendimientos)
- sellado de bordes cavitarios después de la aplicación de la restauración, especialmente si se ha aplicado la técnica de grabado
- como protección de dentina / relleno debajo de restauraciones de amalgama

Ventajas

- Inmediatamente desensibilizante
- Forma una capa protectora contra influencias térmicas y mecánicas
- Transparente – ninguna decoloración de los dientes
- Especial base de laca refuerza el efecto duradero y fluorización profunda
- Económico y simple – alto rendimiento, costes bajos, aplicación rápida
- Seca rápidamente
- Libre de colofonia

Presentación

REF 1615	Frasco 4 grs., Solvent frasco 10 ml
REF 1616	Frasco 10 grs.
REF 1617	Frasco 3 × 10 grs., Solvent frasco 10 ml, Pele Tim No. 1
REF 1618	SingleDose 50 u., accesorios
REF 1619	SingleDose 200 u., accesorios
REF 1032	Solvent frasco 10 ml

Bifluorid 12®



Laca fluorídica para el tratamiento de cuellos del diente hipersensibles y para la fluorización profunda



Indicaciones

Profilaxis de caries

Tratamiento de cuellos de los dientes hipersensibles

Tratamiento de la dentina hipersensible por pérdida de esmalte (p. ej. después de las preparaciones, tallado, superficies masticatorias gastadas, dientes con retenedores protésicos, daños)

Como apoyo del tratamiento de lesiones iniciales de caries

Fluorización profunda local

Remineralización del esmalte dental

Ventajas

- Especial base de laca refuerza el efecto duradero y fluorización profunda
- Reconstrucción de depósitos de flúor de calcio promueve la fluorización intensiva y duradera
- Inmediatamente desensibilizante
- Transparente – ningunas decoloraciones en los dientes
- Se aplica solamente muy fino, por eso muy productivo y económico
- Seca rápido

Presentación

REF 1035	Frasco 4 grs., Solvent frasco 10 ml
REF 1033	Frasco 10 grs.
REF 1234	Frasco 3 × 10 grs., Solvent frasco 10 ml, Pele Tim No. 1
REF 1120	SingleDose 50 u., accesorios
REF 1121	SingleDose 200 u., accesorios
REF 1032	Solvent frasco 10 ml

¡No está disponible en España!

Remin Pro®



Cuidado dental protector con fluoruro e hidroxiapatita



Indicaciones

- Después del blanqueamiento
- Después de la limpieza dental profesional
- Prevención y control de hipersensibilidad
- Durante tratamientos ortodónticos

Ventajas

- Contiene flúor (1.450 ppm), hidroxiapatita y xilitol
- Proporciona un equilibrio de la flora bucal y protege así los dientes ante ataques ácidos perjudiciales
- Refuerza los dientes después del blanqueamiento y la limpieza dental profesional
- Propiedades cariostáticas por el xilitol contenido
- Disponible en tres sabores aromáticos (melón, menta, fresa)
- Utilizable todos los días y especialmente apropiado para el uso en el hogar
- Aplicación simple

Admira® Protect



Laca protectora fotopolimerizable a base de Ormocer® para la desensibilización



Indicaciones

- Tratamiento de la dentina hipersensible (hipersensibilidad dentinaria)
- Tratamiento de áreas cervicales y márgenes de coronas
- Tratamiento de cuellos del diente después de la limpieza dental y eliminación del sarro

Ventajas

- Eliminación permanente de la hipersensibilidad
- Adhesión segura
- Biocompatible
- Tecnología especial de relleno para una alta resistencia a la abrasión
- Liberación de flúor

Admira® Protect en el práctico *SingleDose*

- Simple, rápido e higiénico
- Utilizable sin dispositivos adicionales
- Sin derrame en cualquier posición

Presentación

REF 2003	Tubo 12 × 40 grs. melón
REF 2004	Tubo 12 × 40 grs. menta
REF 2005	Tubo 12 × 40 grs. fresa
REF 2006	Tubo 12 × 40 grs. mixed
REF 2007	Tubo 3 × 40 grs. mixed
REF 2126	<i>SingleDose</i> 50 × 2,5 grs. melón
REF 2127	<i>SingleDose</i> 50 × 2,5 grs. menta
REF 2128	<i>SingleDose</i> 50 × 2,5 grs. fresa

Presentación

REF 1650	Frasco 4,5 ml, accesorios
REF 1651	<i>SingleDose</i> 50 u., accesorios
REF 1652	<i>SingleDose</i> 200 u., accesorios

CleanJoy®



Pasta profiláctica para la limpieza dental profesional y pulido



Indicaciones

- Remoción de placas dentales blandas y duras sobre la superficie dentaria
- Remoción de pigmentaciones extrínsecas (p. ej. decoloraciones de café, té o tabaco)
- Pulido de superficies dentarias en tratamientos de limpieza dental profesional, antes del blanqueamiento y después de retirar aparatos ortodónticos
- Limpieza y pulido de obturaciones en tratamientos de limpieza dental profesional
- Remoción de los restos de material de la fijación provisional antes de efectuar la retención definitiva (cementación)

Ventajas

- Consistencia estable, homogénea
- No salpica (2.000 - 3.000 r. / min.)
- Disponible en tres intensidades de abrasión, por eso adaptable a cada situación individual
- Codificación de semáforo: de uso simple y sin confusión
- Utilizable con todos los instrumentos convencionales (cepillitos, copas, etc.)
- Contiene fluoruro (700 ppm)
- Contiene xilitol (efecto inhibitor en el metabolismo bacteriano)
- La pasta pulidora verde tiene un grado de abrasión muy bajo y es por eso apropiada para el cuidado de implantes
- Valores RDA (medidos de acuerdo con DIN EN ISO 11609)
 - gruesa RDA = 195
 - media RDA = 127
 - fina RDA = 16

Presentación

REF 2092	Tubo 100 grs. gruesa
REF 2091	Tubo 100 grs. media
REF 2090	Tubo 100 grs. fina

Klint



Pasta libre de fluoruros para la remoción de la placa y para el pulido de la superficie dental

Indicaciones

- Para remoción de placa dental manual o mecánica
- Limpieza de dientes antes de tratamientos de profilaxis, tratamientos de cuellos hipersensibles, etc.

Ventajas

- Partículas de limpieza derivadas de ácido silícico especial
- Limpieza completa sin dañar el esmalte
- Agradable sabor a menta

Presentación

REF 2336	Tubo 60 grs.
----------	--------------



RESTAURACIÓN DIRECTA

Restauración directa – Materiales de restauración de VOCO a base de composite, compómero,Ormocer® e ionómero de vidrio.

La gama de VOCO de restauradores permite realizar restauraciones duraderas y permanentes que cumplen con las más altas demandas. Contiene restauradores y materiales de base, adhesivos y material para el sellado superficial. Nuestros materiales de restauración son apropiados para una gran variedad de indicaciones y requerimientos individuales.

Ofrecemos restauradores universales para posteriores así como materiales de restauración altamente estéticos.

Calcimol



Pasta de hidróxido de calcio autopolimerizable y radiopaca



Indicaciones

Protección pulpar indirecta
Recubrimiento debajo de cualquier material

Ventajas

- Protección efectiva para la pulpa
- Sencilla aplicación
- Tiempo de trabajo adecuado
- Corto tiempo de endurecimiento
- Contiene un 26 % de hidróxido de calcio
- Radiopaco
- Promueve la formación de dentina secundaria

Calcimol LC



Pasta de hidróxido de calcio fotopolimerizable y radiopaca



Indicaciones

Protección pulpar indirecta
Recubrimiento debajo de cualquier material
Protección cuando se realice la técnica de grabado total

Ventajas

- Ahorro de tiempo por fotopolimerización y aplicación directa desde la jeringa NDT® sin derrame
- Material de un sólo componente listo para usar, fotopolimerizable
- Efectiva protección pulpar
- Ácido resistente
- Promueve la formación de dentina secundaria

Calcimol LC en la jeringa NDT®

- NDT® quiere decir "non-dripping-technology"
- Especialmente adecuado para materiales de alta fluidez
- Puede ser dosificado y aplicado precisamente
- Sin pérdida de material

Presentación

REF 1097 Tubo 2 u., base / catalizador

Presentación

REF 1047 Tubo 2 × 5 grs.
REF 1307 Jeringa 2 × 2,5 grs., cánulas de aplicación tipo 41

Amalgam Liner



Laca dental aislante, lista para el uso, con plata debajo de obturaciones de amalgama



Indicaciones

- Sellado de dentina debajo de restauraciones con amalgama
- Sellado de cementos antes de aplicar amalgama
- Sellado de restauraciones de amalgama inmediatamente después de ser aplicadas

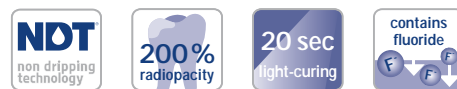
Ventajas

- Protección efectiva para la pulpa
- Aislamiento contra agresión química y bacteriana
- Reduce el riesgo de filtración y caries secundaria
- Absorbe exceso de mercurio

Ionoseal®



Composite de ionómero de vidrio fotopolimerizable, para rellenos de base



Indicaciones

- Recubrimiento debajo de todo tipo de material de restauración
- Sellado de fisuras
- Restauración de pequeñas lesiones

Ventajas

- Material de un componente listo para usar
- Ahorro de tiempo: fotopolimerizado en segundos
- Aplicación rápida e higiénica
- Alta resistencia compresiva (226 MPa)
- Liberación de flúor previene caries secundaria
- Alta biocompatibilidad
- Radiopaco

Ionoseal® en la jeringa NDT®

- NDT® quiere decir "non-dripping-technology"
- Especialmente adecuado para materiales de alta fluidez
- Puede ser dosificado y aplicado precisamente
- Sin pérdida de material

Presentación

- REF 1024 Set frasco 4,5 grs. con Solvent
- REF 1026 Frasco 9 grs.

Presentación

- REF 1126 Tubo 2 × 4 grs.
- REF 1326 Jeringa 3 × 2,5 grs., cánulas de aplicación tipo 41

Ionobond



Relleno de base de ionómero de vidrio con efecto adhesivo



Indicaciones

Bases cavitarias

Ventajas

- Excelente adhesión química a la dentina y al esmalte
- Alta biocompatibilidad
- Liberación de flúor
- Alta resistencia compresiva
- Baja solubilidad
- Expansión térmica similar al diente

Calcicur®



Pasta de hidróxido de calcio lista para el uso



Indicaciones

Protección directa después de abrir la pulpa o pulpectomías
 Protección indirecta en caso de caries profunda
 Revestimiento de cavidades como protección ante exposición ácida en cementos
 Obturación temporal del conducto radicular

Ventajas

- Adecuado debajo de cualquier material de recubrimiento o de restauración
- Inmediatamente utilizable
- Efecto antimicrobiano por el alto valor de pH (12,5)
- Contiene un 45 % de hidróxido de calcio
- Radiopaco
- Promueve la formación de dentina de irritación (dentina terciaria)
- Protección efectiva para la pulpa

Presentación

REF 1083 Polvo / líquido (10 grs. / 15 ml)

Presentación

REF 1093 Jeringa 2,5 grs., cánulas de aplicación tipo 47

x-tra base



Composite base fluido y fotopolimerizable



Indicaciones

Base de relleno (base de restauración) en cavidades de las clases I y II

Fondo de cavidad, como primera capa en cavidades de las clases I y II

Ventajas

- Base de restauración de 4 mm en un simple paso
- Curado seguro en sólo 10 segundos (color universal)
- Comportamiento de fluido perfecto para una adaptación excelente

- Baja tensión de contracción
- Alta radiopacidad (350 %AI)
- Autonivelante
- Combinable con todos los bondings y composites a base de metacrilato
- La jeringa NDT® sin derrame o los Caps fluidos confortables con cánula metálica flexible proveen una aplicación segura y precisa
- También disponible en el color A2

Aplicación



Cavidad preparada



Humectación de la pared cavitaria con Futurabond DC



Comenzar en el punto más profundo de la cavidad ...



... y rellenar 4 mm con x-tra base



Aplicar 2 mm de GrandioSO por encima



Restauración elaborada

Presentación

REF 1790 Jeringa 2 × 2 grs. universal
REF 1791 Jeringa 2 × 2 grs. A2

REF 1794 Caps 16 × 0,25 grs. universal
REF 1795 Caps 16 × 0,25 grs. A2

Grandio® SO



Material de restauración nano-híbrido universal



Indicaciones

- Restauraciones de cavidades de las clases I a V
- Reconstrucción de dientes anteriores traumáticamente deteriorados
- Revestimiento de dientes anteriores decoloridos
- Correcciones de forma o color por razones de estética
- Bloqueado, ferulización de dientes móviles
- Reparaciones de facetas
- Restauraciones de dientes de leche
- Reconstrucciones de muñones para coronas
- Inlays de composite

Ventajas

- Material de restauración parecido al diente para tratamientos seguros
- Muy alto contenido de relleno del 89 % en peso
- Utilizable universalmente para las más altas exigencias en el área de los dientes anteriores y posteriores
- Alta estabilidad de color
- Adaptación óptima de opacidad y translucidez para resultados parecidos al diente con sólo un color
- Sistema de color inteligente con colores nuevos GA3.25 y GA5 para cualquier situación clínica
- Consistencia suave, no pegajosa; el mejor modelado
- Simple pulido a alto brillo – superficies duraderamente lisas
- Compatible con todos los agentes adhesivos convencionales

Presentación

REF 2600	Set jeringa 5 × 4 grs. (A2, A3, A3.5, GA3.25, GA5), colorímetro	REF 2640	Set Caps 80 × 0,25 grs. (de cada 16 × A2, A3, A3.5, GA3.25, GA5), colorímetro
REF 2601	Set + bond jeringa 5 × 4 grs. (A2, A3, A3.5, GA3.25, GA5), colorímetro + Futurabond NR <i>SingleDose</i> 50 u., accesorios	REF 2641	Set + bond Caps 80 × 0,25 grs. (de cada 16 × A2, A3, A3.5, GA3.25, GA5), colorímetro + Futurabond NR <i>SingleDose</i> 50 u., accesorios
REF 2607	Colorímetro		

Color	Jeringa 4 grs.	Caps 16 × 0,25 grs.	Color	Jeringa 4 grs.	Caps 16 × 0,25 grs.	Color	Jeringa 4 grs.	Caps 16 × 0,25 grs.
A1	REF 2610	REF 2650	B2	REF 2620	REF 2660	OA3.5	REF 2633	REF 2673
A2	REF 2611	REF 2651	B3	REF 2621	REF 2661	BL	REF 2635	REF 2675
A3	REF 2612	REF 2652	C2	REF 2624	REF 2664	GA3.25	REF 2613	REF 2653
A3.5	REF 2614	REF 2654	D3	REF 2627	REF 2667	GA5	REF 2616	REF 2656
A4	REF 2615	REF 2655	OA1	REF 2630	REF 2670			
B1	REF 2619	REF 2659	OA2	REF 2631	REF 2671			

Grandio®SO Flow



Material de restauración nano-híbrido fluido y universal



Indicaciones

- Restauraciones de cavidades de las clases I a V
- Terapia de restauración mínimamente invasiva
- Sellado de fisuras ampliado
- Para relleno de socavados
- Para bases y recubrimiento de cavidades
- Reparaciones de restauraciones y frentes
- Fijaciones de prótesis translúcidas (p. ej. coronas completas de cerámica, etc.)
- Bloqueo y ferulización de dientes (p. ej. con tiras de fibra de vidrio)
- Uso como material base en combinación con fibras de vidrio y / o para la fabricación de coronas y puentes semipermanentes

Ventajas

- Composite fluido de media viscosidad, es decir un comportamiento de fluidez excelente con un mojado completo de las paredes cavitarias
- Universal – utilizable para el tratamiento de todas las clases de cavidad
- Mejores propiedades físicas que en otros materiales condensables como p. ej. la dureza, estabilidad y resistencia a la abrasión
- Muy alto contenido de relleno de más del 80 % en peso
- Aplicación segura y precisa
- 13 colores para restauraciones estéticas – perfectamente adaptado a GrandioSO
- Alta estabilidad al color
- Muy buen pulido y brillo duradero
- Radiopacidad extremadamente alta (500 %Al) en el color WO para un contraste especialmente bueno al tejido del diente y otros materiales de restauración
- Disponible en la jeringa NDT® sin derrame o Flow Caps con cánula metálica flexible

Presentación

- REF 2720 Set jeringa 5 × 2 grs. (A1, A2, A3, A3.5, WO), colorímetro, accesorios
 REF 2607 Colorímetro

Color	Jeringa 2 × 2 grs.	Caps 16 × 0,25 grs.	Color	Jeringa 2 × 2 grs.	Caps 16 × 0,25 grs.	Color	Jeringa 2 × 2 grs.	Caps 16 × 0,25 grs.
A1	REF 2722	REF 2742	B1	REF 2729	REF 2749	BL	REF 2736	–
A2	REF 2723	REF 2743	B2	REF 2730	–	WO	REF 2737	–
A3	REF 2724	REF 2744	C2	REF 2732	–	GA5	REF 2727	–
A3.5	REF 2725	REF 2745	I	REF 2733	–			
A4	REF 2726	REF 2746	OA2	REF 2734	–			

Grandio® SO Heavy Flow



Material de restauración nano-híbrido fluido y universal – de viscosidad alta



Indicaciones

- Restauraciones de cavidades de las clases I a V
- Restauración de cualquier cavidad mínimamente invasiva
- Sellado de fisuras ampliadas
- Para relleno de socavados
- Para bases y recubrimiento de cavidades
- Reparaciones de restauraciones y frentes
- Fijaciones de prótesis translúcidas (p. ej. coronas completas de cerámica, etc.)
- Bloqueo y ferulización de dientes (p. ej. con tiras de fibra de vidrio)
- Uso como material base en combinación con fibras de vidrio, o algo parecido, para la fabricación de coronas y puentes semipermanentes

Ventajas

- Estabilidad elevada en comparación con materiales fluidos convencionales, es decir no se derrama cuando no se desea
- Universal – utilizable para el tratamiento de todas las clases de cavidad
- Mejores propiedades físicas que diversos materiales condensables: dureza, estabilidad, resistencia a la abrasión
- Muy alto contenido de relleno del 83 % en peso
- Aplicación precisa con mojado completo de las paredes cavitarias
- Dosificación precisa y sin excedentes para un trabajo que ahorra tiempo
- Restauración simple de socavados, cajas proximales y áreas paraginginuales
- Excelentemente apropiado en combinación con GrandTEC
- 12 colores para restauraciones estéticas – perfectamente adaptado a GrandioSO
- Alta estabilidad al color
- Muy buen pulido y brillo duradero
- Disponible en la jeringa NDT® sin derrame o Flow Caps en la cánula metálica flexible

Presentación

REF 2680 Set jeringa 5 × 2 grs. (A2, A3, A3.5, WO, GA5), colorímetro, accesorios
 REF 2607 Colorímetro

Color	Jeringa 2 × 2 grs.	Caps 16 × 0,25 grs.	Color	Jeringa 2 × 2 grs.	Caps 16 × 0,25 grs.	Color	Jeringa 2 × 2 grs.	Caps 16 × 0,25 grs.
A1	REF 2684	REF 2704	A4	REF 2688	REF 2708	OA2	REF 2693	–
A2	REF 2685	REF 2705	B1	REF 2690	REF 2712	BL	REF 2695	–
A3	REF 2686	REF 2706	B2	REF 2691	–	WO	REF 2696	–
A3.5	REF 2687	REF 2707	C2	REF 2692	–	GA5	REF 2689	–

Grandio®SO Inlay System

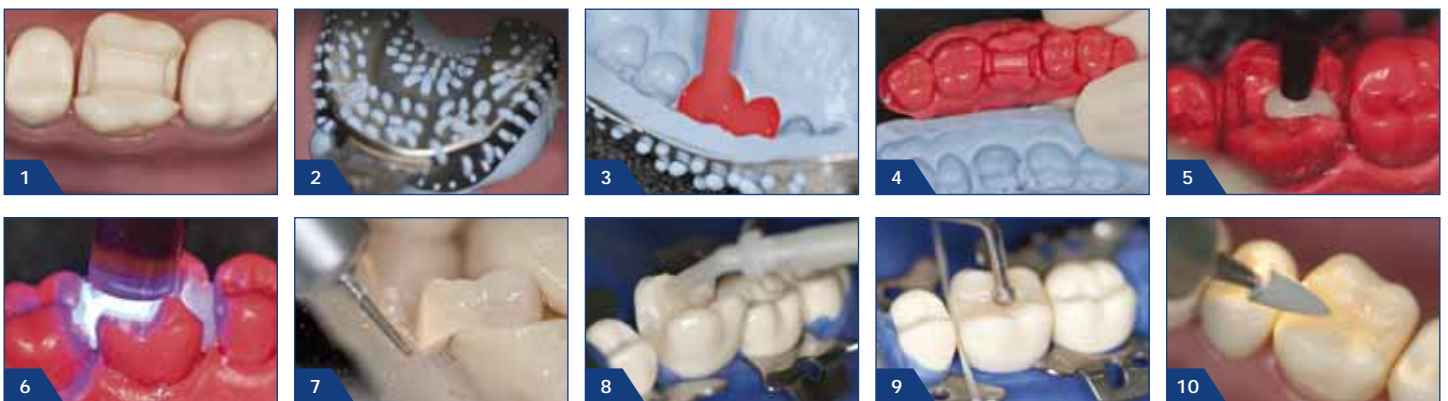


Set para la confección de inlays de composite indirectos en el sillón

Ventajas

- Set completo para la confección en el sillón de 15 inlays de composite
 - Costes de material debajo de € 20,00 por inlay
 - Total valor añadido en el consultorio, ninguna participación del laboratorio
 - Más económico que inlays confeccionados con CAD / CAM
- Componentes de la más alta calidad, combinados perfectamente
 - Rápida y simple confección del modelo
 - GrandioSO, el composite de calidad premium, como garante para la durabilidad y estética
 - Futurabond DC y Bifix QM para una fijación segura
- Método simple y eficiente
 - Confección cómoda también en caso de restauraciones amplias y multisuperficiales
 - Confección de las así llamadas “calles de inlay” en dientes vecinos
 - Elaboración de contactos proximados sin técnicas de matrices laboriosas y costosas
 - Perfecta anatomía oclusal – el modelado se efectúa fuera de la boca
 - Confección sin estrés de restauraciones del color del diente y duraderas también en el caso de pacientes con poca complacencia

Aplicación



Presentación

- | | |
|----------|---|
| REF 2642 | Cartucho 3 × 50 ml silicona para molde, GrandioSO Caps 15 × 0,25 grs. (de cada 5 × A2, A3, A3.5), Futurabond DC <i>SingleDose</i> 15 u., jeringa QuickMix Bifix QM 10 grs. universal, Dimanto Set (de cada 1 × punta pequeña, punta grande, copa pequeña, copa grande, lente), accesorios |
| REF 1186 | Silicona para molde – cartucho 2 × 50 ml, puntas de mezcla tipo 20 |



Material de restauración nano-híbrido universal



Indicaciones

- Restauraciones de la clase I a V
- Reconstrucción de anteriores afectados por traumatismos
- Frentes estéticos directos en anteriores
- Corrección de forma y color para mejorar estética
- Ferulización de piezas dentarias
- Reparación de frentes estéticos
- Reconstrucción de muñones
- Inlays de composite

Ventajas

- Propiedades físicas excelentes para restauraciones duraderas
- Considerable menor contracción de polimerización que los composites convencionales
- Alto contenido de relleno del 87 % en peso
- Resistencia a la abrasión extremadamente alta
- Alta resistencia transversal
- Consistencia suave para manipulación adecuada
- Estética excelente
- Puede usarse con todos los adhesivos para esmalte y dentina
- Disponible en 16 colores
- Colorímetro elaborado con el material original

Presentación

REF 1800	Set jeringa 5 × 4 grs. (A1, A2, A3, A3.5, B2), colorímetro	REF 1830	Set Caps 50 × 0,25 grs. (de cada 10 × A1, A2, A3, A3.5, B2), colorímetro
REF 1801	Set + bond jeringa 5 × 4 grs. (A1, A2, A3, A3.5, B2), colorímetro + Futurabond NR <i>SingleDose</i> 50 u., accesorios	REF 1831	Set + bond Caps 50 × 0,25 grs. (de cada 10 × A1, A2, A3, A3.5, B2), colorímetro + Futurabond NR <i>SingleDose</i> 50 u., accesorios
REF 1899	Colorímetro		

Color	Jeringa 4 grs.	Caps 20 × 0,25 grs.	Color	Jeringa 4 grs.	Caps 20 × 0,25 grs.	Color	Jeringa 4 grs.	Caps 20 × 0,25 grs.
A1	REF 1810	REF 1840	B2	REF 1815	REF 1845	I	REF 1820	REF 1850
A2	REF 1811	REF 1841	B3	REF 1816	REF 1846	OA2	REF 1821	REF 1851
A3	REF 1812	REF 1842	C2	REF 1817	REF 1847	OA3.5	REF 1822	REF 1852
A3.5	REF 1813	REF 1843	C3	REF 1818	REF 1848	BL	REF 1823	REF 1853
A4	REF 1814	REF 1844	D2	REF 1825	REF 1855			
B1	REF 1824	REF 1854	D3	REF 1819	REF 1849			

Grandio® Flow



Material de restauración nano-híbrido fluido y universal



Indicaciones

- Obturaciones de cavidades pequeñas de la clase I
- Sellado de surcos y fisuras
- Eliminación de espacios retentivos de acceso difícil
- Base cavitaria, recubrimiento de cavidades (técnica CBF, técnica de lining)
- Obturaciones de las clases II a V
- Reparación de restauraciones y veneers
- Cementados de elementos protéticos translúcidos (p. ej. coronas y veneers de porcelana pura)

Grandio® Flow en la jeringa NDT®

- NDT® quiere decir "non-dripping-technology"
- Especialmente adecuado para materiales alta fluidez
- Puede ser dosificado y aplicado precisamente
- Sin pérdida de material

Ventajas

- Fluidez óptima
- Excelente capacidad de mojado
- Muy buena resistencia a la abrasión
- Alto contenido de relleno del 80 % en peso
- Coincidencia exacta en el matiz con Grandio
- Propiedades físicas como composites micro-híbridos condensables
- Contracción de polimerización significativamente menor que los composites fluidos convencionales
- Alta resistencia transversal
- Se puede usar con todos los adhesivos convencionales
- Con los colores especiales BL (bleach light) y WO (blanco-opaco) también se pueden cumplir indicaciones especiales: Bleach light no es solamente apropiado para dientes blanqueados sino que también para la odontopediatría. Blanco-opaco forma una excelente base de restauración, p. ej. en áreas decoloradas de dentina o reconstrucciones del muñón

Presentación

REF 1860	Set jeringa 8 x 2 grs. (A1, 2 x A2, 2 x A3, A3.5, B2, OA2), colorímetro	REF 1877	Set Caps 40 x 0,25 grs. (de cada 8 x A1, A2, A3, A3.5, OA2), colorímetro
REF 1861	Set + bond jeringa 8 x 2 grs. (A1, 2 x A2, 2 x A3, A3.5, B2, OA2), colorímetro + Futurabond NR <i>SingleDose</i> 50 u., accesorios	REF 1878	Set + bond Caps 40 x 0,25 grs. (de cada 8 x A1, A2, A3, A3.5, OA2), colorímetro + Futurabond NR <i>SingleDose</i> 50 u., accesorios
		REF 1899	Colorímetro

Color	Jeringa 2 x 2 grs.	Caps 20 x 0,25 grs.	Color	Jeringa 2 x 2 grs.	Caps 20 x 0,25 grs.	Color	Jeringa 2 x 2 grs.	Caps 20 x 0,25 grs.
A1	REF 1863	REF 1880	A4	REF 1868	REF 1884	D2	REF 1874	-
A2	REF 1864	REF 1881	B1	REF 1869	REF 1885	OA2	REF 1870	REF 1889
A3	REF 1865	REF 1882	B2	REF 1867	REF 1886	BL	REF 1871	-
A3.5	REF 1866	REF 1883	C2	REF 1873	REF 1887	WO	REF 1872	REF 1891



Material de restauración fotopolimerizable y de alta estética



Indicaciones

- Restauraciones estéticas de anteriores de la clase III, IV y V
- Restauraciones estéticas de posteriores de la clase I, II y V
- Reconstrucción de anteriores deteriorados por traumatismos
- Veneers de composite directos e indirectos, revestimiento de anteriores decolorados
- Correcciones de forma o color por razones estéticas
- Reparaciones de cerámica de alta estética, reparaciones de facetas
- Ferulización en dientes anteriores

Ventajas

- Dos pasos simples, resultados perfectos
- Capas idénticas a naturaleza
- Selección de color simple y precisa
- Automáticamente transmisiones de colores naturales
- Se consigue una estética dental natural con solamente 11 colores en capas simples
- Tiempo de elaboración mínimo, resultados estéticos y rápidos
- Trabajo intuitivo sin estándares de color preconcebidos
- Consistencia no pegajosa y óptimamente modelable
- Larga estabilidad ambiental y a la luz operatoria
- Pulido óptimo, resistente a la abrasión y al brillo
- Fluorescencia natural, alta estabilidad al color
- Buen efecto camaleón para restauraciones "invisibles"

Presentación

REF 1930	Set jeringa 8 × 4 grs. (O1, O2, O3, O4, O5, TL, TN, TD), Amaris Flow jeringa 2 × 1,8 grs. (HT, HO), accesorios
REF 1931	Set + bond jeringa 8 × 4 grs. (O1, O2, O3, O4, O5, TL, TN, TD), Amaris Flow jeringa 2 × 1,8 grs. (HT, HO) + Futurabond NR <i>SingleDose</i> 50 u., accesorios
REF 1969	Colorímetro
REF 1950	Set Caps 128 × 0,25 grs. (de cada 16 × O1, O2, O3, O4, O5, TL, TN, TD), Amaris Flow jeringa 2 × 1,8 grs. (HT, HO), accesorios
REF 1951	Set + bond Caps 128 × 0,25 grs. (de cada 16 × O1, O2, O3, O4, O5, TL, TN, TD), Amaris Flow jeringa 2 × 1,8 grs. (HT, HO) + Futurabond NR <i>SingleDose</i> 50 u., accesorios

Colores de base	Jeringa 4 grs.	Caps 16 × 0,25 grs.
Opaque, O1	REF 1933	REF 1953
Opaque, O2	REF 1934	REF 1954
Opaque, O3	REF 1935	REF 1955
Opaque, O4	REF 1936	REF 1956
Opaque, O5	REF 1937	REF 1957
Opaque, O Bleach	REF 1938	REF 1958
Colores de esmalte		
Translucent light, TL	REF 1940	REF 1960
Translucent neutral, TN	REF 1941	REF 1961
Translucent dark, TD	REF 1942	REF 1962

Amaris® Flow



Material de restauración fotopolimerizable y de alta estética



Ventajas

- El suplemento ideal en cuanto a Amaris
- Modelado simple de los bordes incisales
- Fácil mojado
- Cánula fina permite aplicar cantidades pequeñas

Amaris® Gingiva



Material de restauración fotopolimerizable y de alta estética en colores de la gingiva



Indicaciones

Restauraciones de clase V (caries cervical, erosión radicular, defectos cuneiformes) especialmente en caso de la encía retraída, p. ej. como resultado de enfermedad periodontal

Cubrimiento de cuellos de dientes expuestos, decolorados e hipersensibles, especialmente en el área anterior

Corrección de alta estética de dientes mal posicionados, para veneers directos, revestimientos y correcciones de estética rosada

Ventajas

- Un color base, combinado con 3 colores opacos para mezclar, puede reproducir casi todos los colores gingivales
- Solución estética y funcional para cavidades y defectos cuneiformes en áreas cervicales expuestas por recesión gingival
- La más nueva tecnología de composite – el know-how de Amaris en colores de la encía

Presentación

Color especial	Jeringa 2 x 1,8 grs.
High translucent, HT	REF 1945
High opaque, HO	REF 1946

Presentación

REF 1970	Set jeringa 4 grs. nature, jeringa 3 x 1,2 grs. opaco (white, light, dark), accesorios
REF 1971	Jeringa 4 grs. nature

Admira®



Material de restauración fotopolimerizable a base de Ormocer®



Indicaciones

- Para cavidades de la clase I a V
- Reconstrucción de anteriores afectados por traumatismos
- Recubrimiento estético de anteriores decolorados
- Corrección de forma y color para mejorar estética
- Ferulización, inmovilización de piezas dentarias
- Reparación de frentes estéticos
- Reconstrucción de muñones
- Inlays indirectos

Ventajas

- Excelente estética
- Alta biocompatibilidad
- Probado por años
- No es pegajoso, se modela fácilmente, muy buena adaptación marginal
- Menor contracción que los composites convencionales
- Expansión térmica similar al diente
- Excelente adhesión al esmalte y a la dentina con Admira Bond
- Resistente a la abrasión y de color estable

Admira® Bond



Adhesivo monocomponente para esmalte y dentina a base de Ormocer®



Indicaciones

Restauraciones directas con cualquier tipo de material restaurador fotopolimerizable (Ormocer®es, composites, compómeros)

Ventajas

- Basado en Ormocer®
- Alta adhesión y ajuste marginal duradero
- Monocomponente, una capa
- Universal para cualquier restaurador fotopolimerizable

Presentación

REF 2420	Set jeringa 7 × 4 grs. (A2, A3, A3.5, B2, B3, C2, OA2), Vococid gel jeringa 5 ml, Admira Bond frasco 4 ml, colorímetro, accesorios
REF 2419	Set jeringa II 7 × 4 grs. (3 × A2, 3 × A3, 1 × A3.5), Vococid gel jeringa 5 ml, Admira Bond frasco 4 ml, accesorios
REF 2431	Set jeringa 3 × 4 grs. (A2, A3, A3.5), Vococid gel jeringa 5 ml, Admira Bond frasco 4 ml, accesorios
REF 2439	Colorímetro

Color	Jeringa 4 grs.	Caps 25 × 0,25 grs.	Color	Jeringa 4 grs.	Caps 25 × 0,25 grs.
A1	REF 2421	REF 2451	B3	REF 2427	REF 2456
A2	REF 2422	REF 2452	C2	REF 2428	-
A3	REF 2423	REF 2453	OA2	REF 2430	-
A3.5	REF 2424	REF 2454	BL	REF 2437	-
A4	REF 2425	REF 2458	I	REF 2429	-
B2	REF 2426	REF 2455			

Presentación

REF 2432	Frasco 2 × 4 ml
REF 2479	Frasco 4 ml

Admira® Flow



Material de restauración fluido y fotopolimerizable a base de Ormocer®



Indicaciones

- Restauración de pequeñas cavidades
- Restauraciones con la técnica de preparación mínimamente invasiva
- Sellado de surcos y fisuras
- Eliminación de espacios retentivos de acceso difícil
- Base cavitaria, recubrimiento de cavidades (técnica de lining, técnica CBF)
- Cavidades de las clases III a V
- Reparación de restauraciones de composite y frentes estéticos
- Cementado de elementos de porcelana pura (coronas e incrustaciones de porcelana pura)

Ventajas

- Biocompatible y baja contracción
- Fluidez óptima: (tixotrópico) suave fluidez durante la aplicación, estable al reposar
- Elasticidad amortiguadora de tensiones
- Coincidencia exacta con la translucidez y matiz del Admira empaquetable
- Excelente capacidad de mojado
- En Caps o en jeringas, con cánulas pequeñas y largas
- Aplicación que ahorra tiempo

Arabesk Top



Composite de restauración micro-híbrido y fotopolimerizable



Indicaciones

- Para cavidades de la clase I a V
- Reconstrucción de anteriores afectados por traumatismos
- Recubrimiento estético de anteriores decolorados
- Corrección de forma y color para mejorar estética
- Ferulización de piezas dentarias
- Específicamente adecuado para inlays de composite

Ventajas

- Manipulación óptima
- Empaquetamiento y modelado sobresalientes
- Excelente estética
- Excelente pulido
- Efecto camaleón para adaptación del color
- Restauraciones duraderas
- Baja contracción de polimerización
- Universal para todas las clases de cavidad

Presentación

REF 2481 Set jeringa 3 x 1,8 grs. (A2, A3, A3.5), Vococid gel jeringa 5 ml, Admira Bond frasco 4 ml, colorímetro, accesorios

Color	Jeringa 2 x 1,8 grs.	Caps 25 x 0,25 grs.
A1	REF 2486	REF 2491
A2	REF 2482	REF 2492
A3	REF 2483	REF 2493
A3.5	REF 2484	REF 2494

Presentación

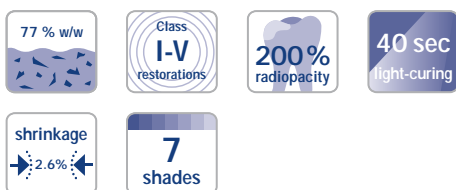
REF 1530 Set jeringa 7 x 4 grs. (A2, A3, A3.5, B2, B3, C2, OA2), Vococid gel jeringa 5 ml, Solobond M frasco 4 ml, accesorios
REF 2108 Colorímetro

Color	Jeringa 4 grs.	Caps 25 x 0,25 grs.	Color	Jeringa 4 grs.	Caps 25 x 0,25 grs.
A1	REF 1532	REF 1556	B2	REF 1537	-
A2	REF 1533	REF 1547	B3	REF 1538	-
A3	REF 1534	REF 1548	C2	REF 1539	-
A3.5	REF 1535	REF 1549	OA2	REF 1541	-

Arabesk



Composite micro-híbrido fotopolimerizable con sistema de multirelleno VOCO Sintraglas®



Indicaciones

Ver Arabesk Top

Ventajas

- Alta resistencia a la abrasión y estabilidad
- Buen modelado y condensabilidad
- Buena estética y adaptación del color al diente
- Excelente pulido
- Universal para todas las clases de cavidad

Presentación

REF 1338 Set jeringa 7 × 4 grs. (A1, A2, A3, A3.5, B2, B3, I), Vococid gel jeringa 5 ml, Solobond M frasco 4 ml, accesorios

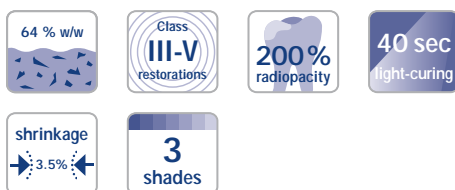
REF 2105 Colorímetro

Color	Jeringa 4 grs.
A1	REF 1339
A2	REF 1340
A3	REF 1341
A3.5	REF 1342
B2	REF 1343
B3	REF 1344
I	REF 1346

Arabesk Flow



Composite micro-híbrido de cerámica de vidrio fluido y fotopolimerizable para obturaciones



Indicaciones

Restauración de pequeñas cavidades
Sellado de surcos y fisuras
Restauraciones de las clases III a V
Base, recubrimiento de cavidades
Reparación de restauraciones y frentes estéticos
Cementado de elementos cerámicos puros

Ventajas

- Buena fluidez con excelente capacidad de mojado
- Muy buena estética (efecto camaleón)
- Propiedades tixotrópicas
- Alta adhesión con Solobond M
- Aplicación precisa
- Económico

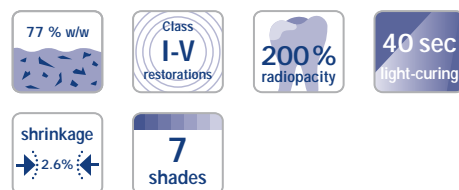
Presentación

Color	Jeringa 3 grs.	Caps 25 × 0,25 grs.
A2	REF 1563	REF 1560
A3	REF 1564	REF 1561
A3.5	REF 1565	REF 1562

Polofil® Supra



Composite micro-híbrido fotopolimerizable para obturaciones



Indicaciones

Para cavidades de la clase I a V
Reconstrucción de anteriores afectados por traumatismos
Frentes estéticos en anteriores decolorados
Ferulización, inmovilización de dientes

Ventajas

- Combina las ventajas de los composites de micro y macro-relleno
- No es pegajoso y buena empaquetabilidad
- Resistencia a la abrasión y colores estables
- Baja contracción
- Restauraciones resistentes y duraderas
- Baja absorción de agua

Presentación

REF 1360 Set jeringa 7 × 4 grs. (A1, A2, A3, A3.5, B2, B3, I), Vococid gel jeringa 5 ml, Solobond M frasco 4 ml, accesorios

REF 1373 Set jeringa 3 × 4 grs. (A2, A3, A3.5), Vococid frasco 3 ml, Solobond M frasco 4 ml, accesorios

REF 2107 Colorímetro

Color	Jeringa 4 grs.
A1	REF 1361
A2	REF 1362
A3	REF 1363
A3.5	REF 1364
B2	REF 1365
B3	REF 1366
I	REF 1368

x-tra fil®



Material de restauración fotopolimerizable para dientes posteriores



Indicaciones

Obturaciones de la clase I y II
Reconstrucción de muñones

Ventajas

- Profundidad de curado 4 mm
- Tiempo de curado de sólo 10 s

Caso clínico



1 Diente 26 con obturación de amalgama que tiene que ser renovada



2 La superficie brillante presenta el buen humedecimiento del adhesivo antes de la polimerización



3 Modelación de la cresta marginal contra la matriz



4 Se rellena la cavidad en incrementos de 4 mm



5 Obturación de la cavidad palatina



6 Tratamiento terminado con x-tra fil

Fuente: Prof. Jürgen Manhart, Múnich / Alemania

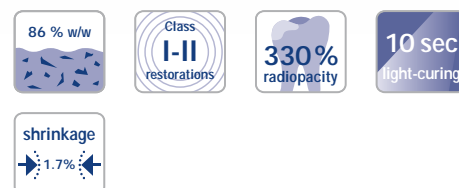
Presentación

- REF 1739 Jeringa 10 × 5 grs.
REF 1740 Jeringa 5 grs.
REF 1741 Caps 20 × 0,25 grs.

Alfacomp LC



Material de reconstrucción y de restauración fotopolimerizable para el área posterior



Indicaciones

Composite fotopolimerizable de color gris para reconstrucciones de muñones y restauraciones de las clases I y II

Ventajas

- Limitación visible de la restauración y del tejido duro del diente por la coloración gris
- Aplicación simple con excelentes propiedades físicas
- Alta radiopacidad
- Utilizable con todos los adhesivos de dentina / esmalte fotopolimerizables

Presentación

- REF 1058 Jeringa 4 grs.

Twinky Star®



NUEVO
Ahora también en
versión fluida

Material de restauración de color y fotopolimerizable a base de compómero con efecto brillante



Indicaciones

Restauración de dientes provisionales

Ventajas

- Ocho colores atractivos con efecto brillante
- Simple y rápida aplicación desde las cápsulas
- Sobresaliente pulido
- Basado en la probada tecnología de compómeros de VOCO
- Colorímetro elaborado con el material original
- Los padres pueden motivar más fácilmente al niño para visitar al dentista
- Los niños superan su ansiedad
- Herramientas de marketing (disponibles) para el grupo objetivo



Obturaciones de Twinky Star de color en la dentición primaria

Glasiosite®



Compómero fotopolimerizable para obturaciones



Indicaciones

- Restauración de dientes temporales
- Restauración de las clases III y V
- Frentes estéticos en dientes anteriores
- Restauraciones temporales de larga duración en clases I y II
- Sellado de fosas y fisuras

Ventajas

- Alta resistencia compresiva, transversal y a la abrasión
- Muy buena adhesión a la dentina y al esmalte con el adhesivo de autocondicionamiento Futurabond NR
- Excelentes propiedades de modelado y pulido
- Alta estabilidad de color y translucidez para estética permanente
- Liberación continua de flúor

Presentación

REF 1679	Set + bond Caps 40 x 0,25 grs. + Futurabond M <i>SingleDose</i> 50 u., colorímetro		
REF 1680	Set Caps 40 x 0,25 grs. en diferentes colores, colorímetro		
REF 1689	Colorímetro		
Color	Caps 25 x 0,25 grs.	Color	Caps 25 x 0,25 grs.
Oro	REF 1681	Verde	REF 1685
Plata	REF 1682	Naranja	REF 1686
Azul	REF 1683	Limón	REF 1687
Rosa	REF 1684	Mora	REF 1688

Twinky Star Flow

REF 1693	Jeringa 2 grs. azul	REF 1694	Jeringa 2 grs. rosa
----------	---------------------	----------	---------------------

Presentación

REF 1600 Set Caps 40 x 0,25 grs. (10 x A3, 10 x A4, 5 x A2, 5 x A3.5, 5 x B3, 5 x C2), Futurabond NR frasco 2 x 4 ml, colorímetro, accesorios

Color	Caps 25 x 0,25 grs.	Color	Caps 25 x 0,25 grs.
A2	REF 1601	A4	REF 1604
A3	REF 1602	B3	REF 1605
A3.5	REF 1603	C2	REF 1606

Curvy



Cuñas interdientales formadas anatómicamente para el uso con matrices en la técnica de restauración

Indicaciones

Auxiliares para la terapia de restauración bajo el uso de matrices de cualquier tipo

Separación de dientes para un contacto aproximado seguro

Ventajas

- Sellar, fijar y separar por su forma especial
- Cuña curvada; sigue la anatomía del diente
- Combinable con matrices anulares y parciales
- Cuatro tamaños: small, medium, large y extra large
- La aplicación más fácil por la punta fina y forma tridimensional
- Base curvada para presión reducida sobre la papilla
- Fabricado de plástico: sin expansión por absorción de agua, no se disgrega ni se decolora



Codificación de color de las cuñas según tamaño y curvatura

Presentación

REF 2060	Set 6 × 52 u. mixed
REF 2061	6 × 52 u. small
REF 2062	6 × 52 u. medium
REF 2063	6 × 52 u. large
REF 2064	6 × 52 u. extra large

Dimanto®



Pulidor de diamante de un paso para el prepulido y pulido a alto brillo de composites

for
NHT
Composites

Indicaciones

Sistema de pulido de un paso para el prepulido y pulido a alto brillo de restauraciones de composite terminadas

Ventajas

- Muy buenos resultados de pulido
- Apropiado para todos los composites – también de la más nueva generación
- Rellenos con diamante para un pulido eficiente
- Uso de instrumentos minimizado, prepulido y pulido a alto brillo con sólo un pulidor
- Autoclavable y así utilizable múltiples veces
- Disponible en 5 formas diferentes para el pulido preciso e individual
- Puede ser utilizado con y sin spray de agua refrigerante

Presentación

REF 2380	Set 5 u. mixed (de cada 1 × punta pequeña, punta grande, copa pequeña, copa grande, lente)
REF 2381	Punta pequeña, 10 u.
REF 2382	Punta grande, 10 u.
REF 2383	Copa pequeña, 10 u.
REF 2384	Copa grande, 10 u.
REF 2385	Lente, 10 u.

Ionolux®



Material de obturación de ionómero de vidrio fotopolimerizable



Indicaciones

Restauraciones de clase III y V, especialmente restauraciones cervicales y caries radicular

Restauraciones de dientes deciduos

Restauraciones pequeñas de la clase I

Restauraciones temporarias

Reconstrucción de muñones

Base cavitaria

Ventajas

- Simple de aplicar, puede ser modelado inmediatamente
- No se pega al instrumento
- Sin acondicionamiento de las superficies dentales antes de la colocación de la restauración
- No se requiere ningún barniz
- Ideal para la técnica Sandwich
- No fluye de la cavidad

Caso clínico



Antes



Después

Fuente: Dr. Isma Goltz, Bremen / Alemania

Presentación

REF 1990	Polvo / líquido (12 grs. / 5 ml) A1, bloque de mezcla, accesorios
REF 1991	Polvo / líquido (12 grs. / 5 ml) A2, bloque de mezcla, accesorios
REF 1992	Polvo / líquido (12 grs. / 5 ml) A3, bloque de mezcla, accesorios

Easy Glaze®



Laca nano-rellenada y fotopolimerizable para el sellado superficial



Indicaciones

Sellado superficial de cementos ionómeros de vidrio, coronas y puentes provisionales y restauraciones de composite definitivas

Protección de superficies de cementos ionómeros contra la humedad y deshidratación inmediatamente después de la aplicación

Para el sellado de rellenos de CIV / restauraciones de reconstrucción antes de la toma de impresiones

Sellado y protección de interfaces adhesivas entre restauración y estructura dental

Ventajas

- Superficies brillantes y estéticas
- Simple aplicación
- Protección de decoloraciones

En el sistema con VOCO Ionofil® Molar AC / Quick

- Protección contra la humedad y deshidratación directamente después de la aplicación
- Fluorescencia parecida al diente
- Lustre natural

Presentación

REF 1016	Frasco 5 ml, accesorios
----------	-------------------------

VOCO Ionofil® Molar AC Quick



Material de obturación de ionómero de vidrio



Indicaciones

- Restauración de la clase I (áreas sin oclusión)
- Restauraciones temporales de larga duración en clases I y II
- Base cavitaria y rellenos en restauraciones
- Reconstrucción de muñones
- Restauración de dientes temporales
- Restauración de defectos cuneiformes y erosiones cervicales adamantinas

Ventajas

- Inmediatamente condensable
- Consistencia no pegajosa
- Muy alta resistencia compresiva, transversal y a la abrasión
- Un 40 % más cemento disponible que en otras cápsulas comparables de materiales dentocolorados
- Adhesión segura al esmalte y a la dentina
- Restauraciones estables sin brechas
- Alta liberación continua de flúor
- Radiopaco
- Biocompatible
- Translucidez estética similar al diente
- En tres colores (A1, A2, A3)
- Un tiempo de endurecimiento de sólo 2,5 minutos hacen de VOCO Ionofil Molar AC Quick el material perfecto para el tratamiento de niños o pacientes inquietos

VOCO Ionofil® Molar AC



Material de obturación de ionómero de vidrio



Indicaciones

Ver VOCO Ionofil Molar AC Quick

Ventajas

- Un 40 % más cemento disponible que en otras cápsulas comparables de materiales dentocolorados
- En tres colores (A1, A2, A3)
- Para más ventajas ver VOCO Ionofil Molar

Presentación

REF 1630	Set cápsulas de aplicación 48 u. (8 × A1, 8 × A2, 32 × A3), Final Varnish LC frasco 3 ml
REF 1469	Set cápsulas de aplicación 20 u. A3, AC Activator, AC Applicator
REF 1631	Cápsulas de aplicación 48 u. A1
REF 1634	Cápsulas de aplicación 48 u. A2
REF 1632	Cápsulas de aplicación 48 u. A3

Presentación

REF 1463	Set cápsulas de aplicación 48 u. (8 × A1, 8 × A2, 32 × A3), Final Varnish LC frasco 3 ml
REF 1464	Cápsulas de aplicación 48 u. A1
REF 1460	Cápsulas de aplicación 48 u. A2
REF 1465	Cápsulas de aplicación 48 u. A3

VOCO Ionofil® Molar



Material de obturación de ionómero de vidrio



Indicaciones

- Restauración de la clase I (áreas sin oclusión)
- Restauraciones temporales de larga duración en clases I y II
- Base cavitaria y rellenos en restauraciones
- Reconstrucción de muñones
- Restauración de dientes temporales
- Restauración de defectos cuneiformes y erosiones cervicales adamantinas

Ventajas

- Muy buena condensabilidad
- Consistencia no pegajosa
- Muy alta resistencia a la abrasión, a la compresión y a la flexión
- Buena adhesión a la dentina y al esmalte
- Restauraciones muy duraderas
- Alta liberación continua de flúor
- Radiopaco
- Biocompatible
- Translucidez estética similar al diente

Presentación

REF 1441	Polvo / líquido, 3 × 15 grs. polvo (A1, A2, A3), líquido frasco 10 ml, Final Varnish LC frasco 3 ml
REF 1447	Polvo 15 grs. A1
REF 1442	Polvo 15 grs. A2
REF 1443	Polvo 15 grs. A3
REF 1448	Frasco 10 ml

Ionofil® Plus



Material de obturación de ionómero de vidrio



Indicaciones

- Restauración de defectos cuneiformes y erosiones cervicales adamantinas
- Bases cavitarias
- Restauración de dientes temporales
- Tratamientos de lesiones de caries
- Restauraciones de la clase III
- Sellado ampliado de fisuras

Ventajas

- Consistencia esparcible
- Buena adaptación marginal
- Muy buen fluido
- Alta liberación continua de flúor
- Tecnología de ionómero de vidrio mejorada
- Buena estética en colores A1, A2, A3, B3

Presentación

REF 1700	Set cápsulas de aplicación 48 u. (8 × A1, 32 × A3, 8 × B3), Final Varnish LC frasco 3 ml
REF 1701	Cápsulas de aplicación 48 u. A1
REF 1702	Cápsulas de aplicación 48 u. A3
REF 1703	Cápsulas de aplicación 48 u. B3
REF 1520	Polvo / líquido 3 × 15 grs. polvo (A1, A2, A3), líquido frasco 10 ml, Final Varnish LC frasco 3 ml, accesorios
REF 1521	Polvo 15 grs. A1
REF 1525	Polvo 15 grs. A2
REF 1522	Polvo 15 grs. A3
REF 1524	Frasco 10 ml

Aqua Ionofil Plus



Material de obturación de ionómero de vidrio, miscible con agua



Indicaciones

Restauración de dientes deciduos (ante todo clase I)
Corrección de defectos cuneiformes y erosiones del esmalte así como de la raíz en la zona del cuello dentario, inclusive obturaciones de la clase V
Obturaciones de cavidades procedentes de lesiones cariosas
Obturaciones de la clase III y pequeñas obturaciones de la clase I (incl. sellado extendido de fisuras), así como obturaciones de apoyo para la aplicación de coronas y rellenos de base

Ventajas

- Tecnología de ionómero de vidrio mejorada
- Buena estética en tres colores
- Se mezcla simplemente con agua
- No hay riesgo de sobreacidificación
- Consistencia esparcible
- Buena adaptación marginal

Presentación

REF 1509	Polvo 3 x 15 grs. (A1, A2, A3), Final Varnish LC frasco 3 ml, accesorios
REF 1510	Polvo 15 grs. A1
REF 1513	Polvo 15 grs. A2
REF 1511	Polvo 15 grs. A3
REF 2110	Colorímetro

Final Varnish LC



Laca cubriente fotopolimerizable para material de ionómero de vidrio



Indicaciones

Sellado y suavización de superficies de restauraciones de materiales de ionómero de vidrio
Protección de la superficie del cemento contra humedad y deshidratación

Ventajas

- Protección permanente y sellado seguro

Presentación

REF 1241	Frasco 2 x 3 ml
----------	-----------------

Argion Molar AC



Material de obturación de ionómero de vidrio y plata



Indicaciones

Reconstrucción de muñones
Restauraciones temporales de larga duración en clases I y II
Bases cavitarias y rellenos en restauraciones
Restauración de dientes temporales

Ventajas

- Muy buena condensabilidad
- Consistencia no pegajosa
- Altamente radiopaco por las partículas de plata finamente dispersas
- Muy alta resistencia a la abrasión, a la compresión y a la flexión
- Adhesión segura al esmalte y a la dentina
- Alta liberación continua de flúor

Argion



Material de obturación de ionómero de vidrio con plata, miscible con agua



Indicaciones

Reconstrucción de muñones
Restauración de dientes temporales
Bases cavitarias y rellenos en restauraciones

Ventajas

- Muy buena radiopacidad
- Alta liberación continua de flúor
- Alta dureza compresiva y estabilidad
- Se mezcla simplemente con agua
- Polvo predosificado, de esta manera se evita una sobreacidificación

Presentación

REF 1476 Set cápsulas de aplicación 48 u., Final Varnish LC frasco 3 ml

Presentación

REF 1176 Polvo 15 grs. con frasco dosificador

GrandTEC®



Fibras de vidrio impregnadas con resina fotopolimerizables para la aplicación con la técnica adhesiva dental

Indicaciones

Estabilización de dientes

- después de la terapia ortodóntica
- después de la terapia periodontal

Para el apoyo en la terapia de traumatismo

- para la fijación y ferulización de dientes avulsionados y luxados móviles
- para la fijación de fragmentos después de la fractura

Para el refuerzo / fabricación de puentes provisionales de composite

Para el tratamiento provisional del espacio edéntulo dental después de la extracción y sustitución del diente faltante con un diente protésico

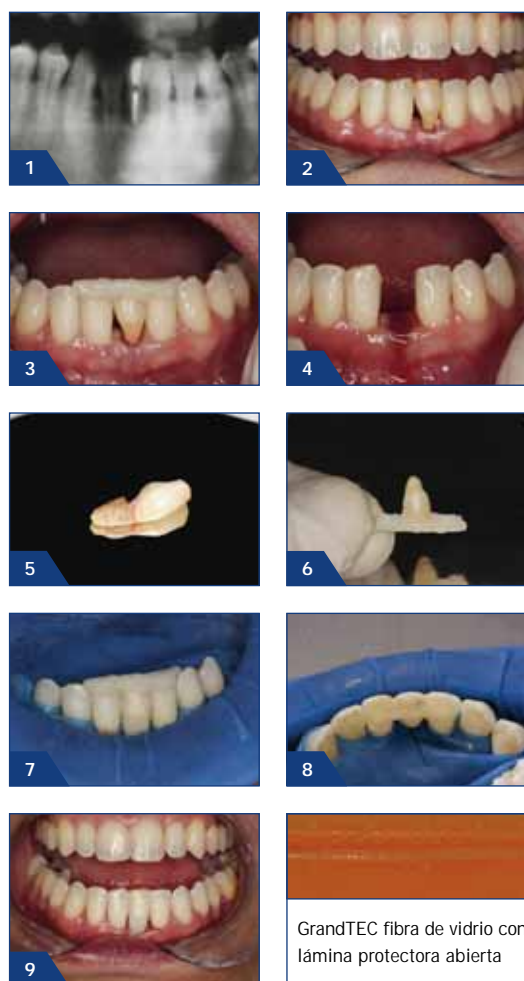
Para el tratamiento provisional y semipermanente de un espacio edéntulo con el uso del diente natural extraído

Para el tratamiento provisional de un espacio edéntulo durante la integración ósea después de colocar el implante

Ventajas

- Producto suplementario con ampliación considerable de las indicaciones para aplicaciones de composite, p. ej. para el uso en la traumatología, periodoncia, ortodoncia, odontología conservadora y protésica

Caso clínico



Fuente: Dr. Walter Denner, tratamiento de un espacio edéntulo después de la extracción bajo el uso del diente extraído y GrandTEC, Fulda / Alemania

Presentación

REF 1168 Tiras de fibra de vidrio 5 × 55 mm

REF 1169 Set de prueba 5 tiras de fibra de vidrio, cada una 55 mm, ayudas de aplicación, jeringa 2 × 2 grs. GrandioSO Heavy Flow A3, accesorios

¡UN FUTURABOND PARA TODOS LOS CASOS!



ADHESIVO UNIVERSAL DE CURADO DUAL

- Un adhesivo para todos los casos – no necesita ningún adhesivo adicional
- Autograbado, grabado selectivo o grabado total – tiene la libre elección
- Excelente variedad de aplicación
 - para restauraciones directas e indirectas
 - absolutamente compatible con todos los composites fotopolimerizables, de curado dual y de autocurado sin activador adicional
 - adhesión segura a diversos materiales como metal, óxido de zirconio y óxido de aluminio así como cerámica de silicato sin agente de preparación (Primer) adicional
- Se aplica en una capa – el tiempo total de elaboración es solamente 35 segundos



Futurabond® U

NUEVO



VOCO

Futurabond® U



Adhesivo universal de curado dual



Indicaciones

Restauraciones directas e indirectas con todos los composites de obturación, de reconstrucción de muñones y de fijación fotopolimerizables, de autocurado y de curado dual a base de metacrilatos

Reparación intraoral de obturaciones, revestimientos de cerámica y restauraciones íntegramente de cerámica sin solución de preparación (Primer) adicional

Tratamiento de cuellos del diente hipersensibles

Barniz protector para obturaciones de cemento ionómero de vidrio

Sellado de cavidades antes de las restauraciones de amalgama y antes de la fijación provisional

Fijación de postes radiculares con composites de fijación de curado dual y autocurado

Futurabond® U en el práctico *SingleDose*

- Simple, rápido e higiénico – activación de un paso
- Utilizable sin dispositivos adicionales
- Sin derrame en cualquier posición

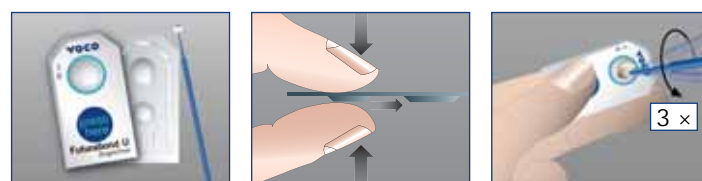


Ventajas

- ¡Un bond para todos los casos! ¡no necesita ningún adhesivo adicional!
- Autograbado, grabado selectivo o grabado total – usted puede elegir libremente
- Excelente variedad de aplicación
 - para restauraciones directas e indirectas
 - absolutamente compatible con todos los composites fotopolimerizables, de curado dual y de autocurado a base de metacrilatos sin ningún activador adicional para el curado dual
 - adhesión segura a diversos metales como metales, óxido de zirconio y de aluminio como también cerámica de silicato sin solución de preparación (Primer) adicional
 - tratamiento de cuellos del diente hipersensibles
 - barniz protector para obturaciones de cemento ionómero de vidrio, etc.
- Se aplica en una sola capa – el total tiempo de elaboración es sólo 35 segundos
- Excelentes valores de adhesión en comparación con otros adhesivos universales, de autograbado y grabado total
- Tolerante a la humedad
- No se requiere conservación en nevera

¡Simplifíquese lo!

¡Presione simplemente y aplique el adhesivo!



Presentación

REF 1571	SingleDose 50 u., accesorios
REF 1572	SingleDose 200 u., accesorios
REF 1574	SingleDose envase de prueba (SingleDose 20 u., Vococid gel jeringa 2 ml, accesorios)

Futurabond® DC



Adhesivo autograbable y de curado dual reforzado con nano-partículas



Indicaciones

Restauraciones directas de composite autopolimerizables o curado dual y reconstrucciones de muñones

Restauraciones directas fotopolimerizables a base de composites / compómeros / Ormocer®es

Fijación de pernos radiculares con cementos de composite autopolimerizables y curado dual

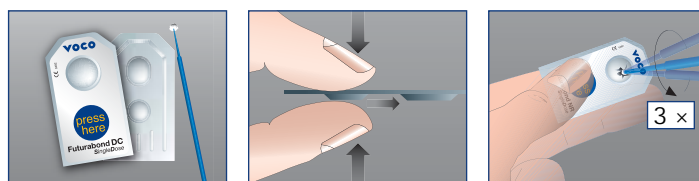
Restauraciones indirectas; al utilizar cementos de composite de curado dual / autopolimerizables para fijar inlays, onlays, coronas y puentes

Ventajas

- Endurecimiento químico para áreas mal accesibles con la luz por un activador DC adicional
- Futurabond DC consigue, sin un grabado separado de la sustancia dentaria, las mismas propiedades de adhesión que preparados de grabado total
- Tolerante a la humedad
- Impermeable duraderamente
- Aplicación fácil y rápida
 - suficiente grosor de película para la técnica de una capa, una polimerización (“one-coat, one-cure”)
- Contiene fluoruros
- No es necesaria la conservación en la nevera
- Ideal para la odontopediatría

¡Simplifíquese lo!

¡Presione simplemente y aplique el adhesivo!



Futurabond® DC en el práctico *SingleDose*

- Simple, rápido e higiénico – activación de un paso
- Utilizable sin dispositivos adicionales
- Sin derrame en cualquier posición



Presentación

REF 1163 Frasco 2 x 4 ml (líquido 1 / líquido 2), accesorios

REF 1164 *SingleDose* 50 u., accesorios

REF 1165 *SingleDose* 200 u., accesorios

Futurabond® NR



Adhesivo fotopolimerizable y autograbable reforzado con nano-partículas



Indicaciones

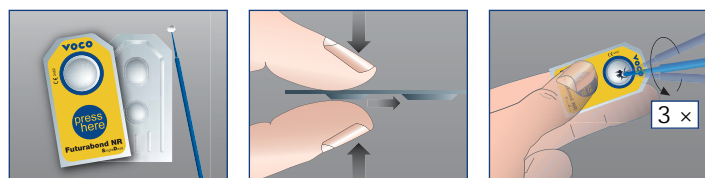
Restauraciones directas con todos los materiales de obturación fotopolimerizables, para clases de cualquier tipo
Tratamiento de hipersensibilidades de dentina

Ventajas

- Las mismas propiedades de adhesión como los adhesivos de grabado total
- Impermeable a largo plazo
- Tolerante a la humedad
- Aplicación fácil y rápida
– suficiente grosor de película para la técnica de una capa, una polimerización (“one-coat, one-cure”)
- Para el uso universal debajo de todos los materiales de restauración fotopolimerizables
- Ideal para la odontopediatría
- Contiene fluoruros
- No es necesaria la conservación en la nevera

¡Simplifíquese lo!

¡Presione simplemente y aplique el adhesivo!



Futurabond® M



Adhesivo de autograbado fotopolimerizable monocomponente reforzado con nano-partículas



Indicaciones

Restauraciones directas con todos los materiales de obturación fotopolimerizables, para toda clase de cavidad

Ventajas

- Excelente adhesión a esmalte y dentina
- Aplicación simple y rápida
– suficiente grosor de película para la técnica de una capa, una polimerización (“one-coat, one-cure”)
- Utilizable universalmente debajo de todos los materiales de obturación fotopolimerizables
- Ideal para la odontopediatría

Futurabond® M en el práctico SingleDose

- Simple, rápido e higiénico – activación de un paso
- Utilizable sin dispositivos adicionales
- Sin derrame en cualquier posición



Presentación

REF 1148	Frasco 2 x 4 ml (líquido A / líquido B), accesorios
REF 1152	SingleDose 50 u., accesorios
REF 1153	SingleDose 200 u., accesorios

Presentación

REF 1350	Frasco 5 ml, accesorios
REF 1351	Frasco 3 x 5 ml
REF 1352	SingleDose 50 u., accesorios
REF 1353	SingleDose 200 u., accesorios

Solobond M



Adhesivo monocomponente fotopolimerizable para esmalte y dentina



Indicaciones

Restauraciones directas de todas las clases con todos los materiales de restauración fotopolimerizables

Ventajas

- Monocomponente – una aplicación
- Excelente adhesión
- Alta elasticidad de material y márgenes permanentemente impermeables
- Efecto de “pegado inmediato” que facilita la aplicación del material restaurador
- Universal para todos los materiales de obturación fotopolimerizables

Solobond Plus



Adhesivo fotopolimerizable para dentina y esmalte



Indicaciones

Restauraciones directas con composite para todas las clases
Cementación adhesiva de coronas, puentes, inlays, onlays y frentes estéticos con cementos de resina

Para composites fotopolimerizables, autopolimerizables y de polimerización dual

Ventajas

- Aplicación rápida que ahorra tiempo
- Puede usarse con o sin grabado dentinario
- Sistema de dos componentes optimizado para dentina y esmalte
- Efecto de “pegado inmediato” para una simple aplicación y modelado
- Universal para todos los materiales

Presentación

REF 1225 Set frasco 4 ml, Vococid gel jeringa 5 ml, accesorios
REF 1226 Frasco 2 x 4 ml

Presentación

REF 1044 Set Primer / adhesivo (agente de preparación) frasco 2 x 4 ml, Vococid gel jeringa 5 ml, accesorios
REF 1048 Primer frasco 4 ml
REF 1049 Adhesivo frasco 4 ml

RESTAURACIÓN INDIRECTA

Restauración indirecta – Los materiales de VOCO para cementado, provisionales y reconstrucción de muñones.

VOCO ofrece una amplia gama de materiales para cementar piezas restauradoras. Esto comprende materiales ionómeros de vidrio reforzados con resina y composites de cementado. Materiales de impresión y composites de alta estética le permitirán la fabricación de provisionales que cumplen con las más altas demandas. La gama de productos también incluye soluciones completas e inteligentes para la reconstrucción con postes endodónticos y reconstrucciones de muñones.



Bifix® SE



Sistema de fijación de autograbado y de curado dual a base de composite



Indicaciones

Fijación definitiva de inlays, onlays, coronas y puentes de cerámica, zirconia, composite y / o metal

Fijación definitiva de postes de metal, de cerámica y reforzados con fibras en el conducto radicular

Ventajas

- Sin grabado, sin aplicación de un adhesivo
- Corto tiempo de fraguado intrabucal
- La más fácil remoción de excesos
- Muy baja solubilidad de agua
- Adhesión excelente en todas las superficies de restauración, también zirconio
- Sin errores de mezcla
- Excelente biocompatibilidad
- Disponible en tres colores



1 - 2 seg. 180 - 240 seg.



Simple remoción de excedentes en la fase de gel. Solamente un corto tiempo de fotopolimerización de 1 - 2 segundos por superficie. A continuación, se puede eliminar simplemente el excedente de forma de gel con un escarificador o algo parecido.

Presentación

REF 1784	Set jeringa QuickMix 3 x 5 grs. (universal, transparente, blanco-opaco), puntas de mezcla tipo 14, puntas de mezcla tipo 15 (para punta intrabucal tipo 1), puntas intrabucales tipo 1
REF 1785	Jeringa QuickMix 5 grs. universal, puntas de mezcla tipo 14 y 15, puntas intrabucales tipo 1
REF 1786	Jeringa QuickMix 5 grs. transparente, puntas de mezcla tipo 14 y 15, puntas intrabucales tipo 1
REF 1787	Jeringa QuickMix 5 grs. blanco-opaco, puntas de mezcla tipo 14 y 15, puntas intrabucales tipo 1

Bifix® QM



Sistema universal para fijaciones a base de composite de curado dual



Indicaciones

Fijación permanente adhesiva de inlays, onlays, coronas, puentes, puentes adhesivos, carillas y postes

Ventajas

- Apropriado para todos los materiales (metales, inlays de composite y cerámica, también dióxido de zirconio)
- Mezcla sin errores y sin burbujas
- Aplicación directa
- Adhesión excelente a dentina, esmalte, metal
- Ceramic Bond especial para una adhesión extrema a cerámica
- Radiopacidad
- Tres colores alternativos
- Fácil selección de color antes de la cementación por las pastas Try-In
- Todo en un set

También para la fijación de zirconio

Presentación

REF 1764	Expert Set – jeringa QuickMix 3 × 10 grs. (universal, transparente, blanco-opaco), puntas de mezcla tipo 11, puntas intrabucales tipo 4, jeringa Try-In 3 × 1,2 grs. (universal, transparente, blanco-opaco), cánulas de aplicación tipo 41, Ceramic Bond frasco 5 ml + Futurabond DC <i>SingleDose</i> 50 u., accesorios
REF 1760	Set jeringa QuickMix 3 × 10 grs. (universal, transparente, blanco-opaco), puntas de mezcla tipo 11, puntas intrabucales tipo 4, jeringa Try-In 3 × 1,2 grs. (universal, transparente, blanco-opaco), cánulas de aplicación tipo 41, Ceramic Bond frasco 5 ml, accesorios
REF 1761	Jeringa Try-In 1,2 grs. universal, accesorios
REF 1762	Jeringa Try-In 1,2 grs. transparente, accesorios
REF 1763	Jeringa Try-In 1,2 grs. blanco-opaco, accesorios
REF 1217	Set jeringa QuickMix 10 grs. U (universal), Futurabond DC frasco 4 ml líquido 1 y 2, Ceramic Bond frasco 5 ml, puntas de mezcla tipo 11, puntas intrabucales tipo 4, accesorios
REF 1218	Jeringa QuickMix 10 grs. universal, puntas de mezcla tipo 11, puntas intrabucales tipo 4, accesorios
REF 1219	Jeringa QuickMix 10 grs. transparente, puntas de mezcla tipo 11, puntas intrabucales tipo 4, accesorios
REF 1759	Jeringa QuickMix 10 grs. blanco-opaco, puntas de mezcla tipo 11, puntas intrabucales tipo 4, accesorios
REF 1106	Ceramic Bond frasco 5 ml

Meron Plus



Cemento de ionómero de vidrio de fijaciones reforzado con resina



Indicaciones

Fijación de:

- coronas de porcelana fundida sobre metal, puentes en tejido dental duro y muñones contruidos con amalgama, composite o cementos ionómeros de vidrio
- inlays, onlays, coronas y puentes de metal
- postes
- coronas construidas en alúmina puro o con núcleos de zirconio
- dispositivos de ortodoncia

Ventajas

- Excelente adhesión a la estructura dental
- Sellado marginal exacto
- Resistencia contra humedad y ácidos
- Larga fase elástica posibilita una eliminación cuidadosa de excesos
- Autoadhesivo: adhesión rápida y segura, Primer o Conditioner no son necesarios
- Tixotropismo: ningún derrame indeseado, no son necesarios ningunos instrumentos rotatorios
- Especialmente apropiado para cerámicas basadas en zirconio

Presentación

REF 1731	Polvo 15 g
REF 1732	Líquido 10 ml
REF 1733	Cápsulas de aplicación 48 u.

Aqua Meron



Cemento de ionómero de vidrio para fijaciones, miscible con agua



Indicaciones

Cementado de coronas, puentes, inlays, onlays, pins, postes y bandas de ortodoncia

Ventajas

- Buena fluidez
- Baja solubilidad en la boca
- Baja acidez
- Sin sobreacidificación

Presentación

REF 1172	Polvo 35 grs. con frasco dosificador
----------	--------------------------------------

Meron



Cemento de ionómero de vidrio para fijaciones



Indicaciones

Cementado de coronas, puentes, inlays, onlays, pins, postes y bandas de ortodoncia

Ventajas

- Baja solubilidad en la boca
- Baja acidez
- Biocompatibilidad
- Simple de usar

Presentación

REF 1086	Set polvo / líquido (35 grs. / 15 ml)
REF 1090	Set mini polvo / líquido (15 grs. / 7 ml)

Merón



Cemento de fijación de ionómero de vidrio radiopaco



Indicaciones

- Fijación de coronas, puentes, inlays y onlays a base de metal
- Fijación de coronas y puentes íntegramente de cerámica muy resistentes
- Fijación de coronas y puentes íntegramente de cerámica muy resistentes sobre pilares de implantes
- Fijación de postes radiculares metálicos o reconstrucciones indirectas de muñones con postes metálicos
- Fijación de coronas de acero confeccionadas
- Fijación de bandas ortodónticas

Ventajas

- Alta cantidad extraíble por cápsula – también para restauraciones grandes
- Muy buen fluido
- Estable
- Bajo grosor de película
- Alta translucidez para un resultado estético
- Simple remoción de excedentes
- Liberación de fluoruro continua
- No se conocen ningunas sensibilidades postoperatorias

Ahora en la nueva cápsula de aplicación

- Activación rápida y simple sin el uso de un activador
- Mezclar, abrir la cánula y aplicar inmediatamente con un aplicador
- Sirve para todos los aplicadores convencionales



Presentación

REF 1242 Cápsulas de aplicación 50 u.

Fit Test® C & B



Silicona de fraguado por adición para el control de reconstrucciones protésicas

auto mix

Indicaciones

Control de la precisión del ajuste, adaptación marginal, brechas marginales de:

- coronas completas y parciales así como puentes
- inlays / onlays
- reconstrucciones de pivotes colados / coronas a pivote
- bases metálicas
- coronas y puentes apoyados a implantes
- anclajes (attachments) y otras piezas secundaris en prótesis

Ventajas

- Rápida ayuda diagnóstica en todas las restauraciones
- Jeringa QuickMix para manipulación simple – mezcla automática sin burbujas
- Aplicación directa
- Color óptimo para restauraciones metálicas y cerámicas
- Resultados rápidos por el corto tiempo de trabajo y endurecimiento

Ceramic Bond



Agente adhesivo entre cerámica – también óxido de zirconio – y composite

Ceramic

Composite

Indicaciones

Agente adhesivo para una unión química y óptima entre cerámicas de silicato, de dióxido de aluminio, de dióxido de zirconio y / o postes radiculares a base de composite reforzados con fibras de vidrio con los materiales de composite

Ventajas

- Con la silanización superficial de restauraciones de cerámica total se consiguen óptimas condiciones para una unión duradera entre la cerámica, también zirconio y el composite

También para la fijación de zirconio

Presentación

REF 2095 Jeringa QuickMix 5 ml, puntas de mezcla tipo 9

Presentación

REF 1106 Frasco 5 ml

Quick Up®



Material de fijación de autocurado para fijaciones y piezas secundarias en prótesis



Indicaciones

Composite del color de la gingiva para pegar anclajes (attachments) como retenedores de bola, Locator® y retenedores telescópicos en prótesis a base sintética

Refijación de elementos secundarios en prótesis con base sintética, como p. ej. sujeciones de barras

Locator® no es una marca registrada de la casa VOCO GmbH.

Ventajas

- Muy simple aplicación en el sillón
- Altos valores de estabilidad
- Set completo para el uso inmediato inclusive material de control y bloqueo para estructuras primarias que deben ser protegidas, como p. ej. implantes
- Combinación ideal de materiales de fijación de curado dual y material de corrección fotopolimerizable

Aplicación



Implante con anclajes colocados



Base protésica ya con la profundidad para los anclajes



Control de la exactitud de ajuste con Fit Test C & B



Control de los anclajes en cuanto al ajuste exacto con Fit Test C & B



Bloqueo, cubrimiento de las piezas primarias / gingiva con Fit Test C & B



Aplicación de Quick Up desde la jeringa QuickMix



Aplicación de Quick Up LC para la corrección de insuficiencias (casos en donde debe añadir material) y defectos superficiales



Anclajes pegados en la prótesis

Presentación

- | | |
|----------|---|
| REF 1625 | Set jeringa QuickMix 7,5 grs., Quick Up LC jeringa 2 grs., adhesivo frasco 4 ml, Fit Test C & B jeringa QuickMix 5 ml, accesorios |
| REF 1626 | Jeringa QuickMix 7,5 grs., accesorios |
| REF 1627 | Quick Up LC jeringa 2 grs., accesorios |

Rebilda® DC



Sistema de fijación para reconstrucción de muñones y poste radicular fluido y de curado dual



Indicaciones

Reconstrucción adhesiva de muñones sobre dientes vitales y no vitales

Fijación de postes radiculares de composite reforzados con fibras

Ventajas

- Fotopolimerizable para una aplicación más rápida
- Elaboración segura por un curado químico adicional
- Disponible en jeringas QuickMix de 10 grs. y cartuchos de 50 grs.
- En tres colores: *azul* para la fácil identificación de los márgenes de la preparación, *dentina* para situaciones estéticas, *blanco* como un contraste estético a la dentina
- Ahorro de material por mezcladores optimizados
- Desarrolla poco calor aún en colocaciones en bloque
- Fluido – ya no hay que condensar
- Alta adhesión por el sistema de bonding
- Uso confortable por las puntas intrabucales

Presentación

REF 1395	Set cartucho 50 grs. dentina, Futurabond DC frasco 4 ml líquido 1 y 2, puntas de mezcla tipo 12, dispensador tipo 3, puntas intrabucales tipo 3, accesorios	REF 1402	Set jeringa QuickMix 10 grs. dentina, Futurabond DC frasco 4 ml líquido 1 y 2, puntas de mezcla tipo 11, puntas intrabucales tipo 4, accesorios
REF 1396	Cartucho 50 grs. dentina, puntas de mezcla tipo 12, puntas intrabucales tipo 3	REF 1403	Jeringa QuickMix 10 grs. dentina, puntas de mezcla tipo 11, puntas intrabucales tipo 4
REF 1397	Cartucho 50 grs. azul, puntas de mezcla tipo 12, puntas intrabucales tipo 3	REF 1404	Jeringa QuickMix 10 grs. azul, puntas de mezcla tipo 11, puntas intrabucales tipo 4
REF 1398	Cartucho 50 grs. blanco, puntas de mezcla tipo 12, puntas intrabucales tipo 3	REF 1405	Jeringa QuickMix 10 grs. blanco, puntas de mezcla tipo 11, puntas intrabucales tipo 4

Rebilda® Post / Rebilda® Post System



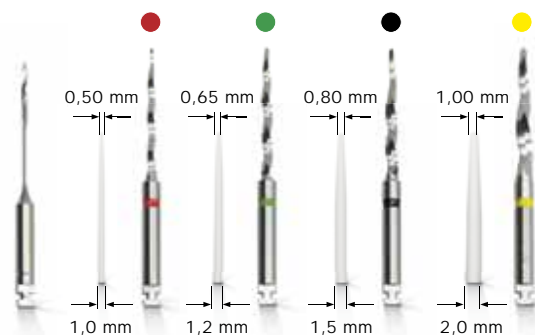
Poste radicular de composite reforzado con fibra de vidrio / Sistema adhesivo de reconstrucción de muñones

Indicaciones

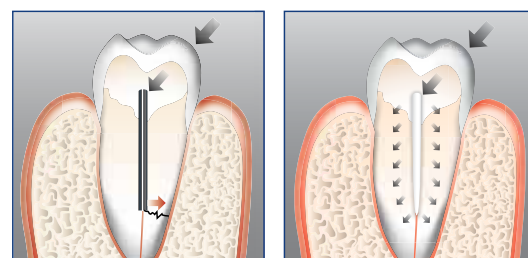
En casos de sustancia dentaria insuficiente, soporte del muñón en la reconstrucción postendodóntica para el posterior apoyo y fijación de restauraciones coronarias

Ventajas

- Comportamiento elástico similar al diente, alta resistencia a la flexión
- Alta radiopacidad (350 %Al)
- Forma anatómica
- Fijación adhesiva
- Revisión posible
- Todos los materiales en el set están adaptados uno al otro
- Colocación del poste y reconstrucción de muñón en un sólo paso
- **Futurabond® DC**
 - autocurado seguro
 - alta adhesión sin grabado independiente
- **Rebilda® DC**
 - apropiado para la fijación de postes
 - tallado como dentina, muy buenas propiedades físicas
 - bajo tiempo de fraguado



Las ilustraciones de los postes / fresas no son el tamaño actual. El tamaño \varnothing 1,0 mm no está contenido en el set.



Poste de metal – fractura radicular

Rebilda Post – módulo de elasticidad parecido al de la dentina

Presentación

REF 1771	Set 5 postes de (\varnothing 1,2 mm, \varnothing 1,5 mm, \varnothing 2,0 mm), 1 fresa piloto de (\varnothing 1,2 mm, \varnothing 1,5 mm, \varnothing 2,0 mm), 1 ensanchador (\varnothing 0,7 mm), Ceramic Bond frasco 5 ml, Futurabond DC <i>SingleDose</i> 15 u., jeringa QuickMix 10 grs. Rebilda DC dentina, accesorios	REF 1770	Set 5 postes de (\varnothing 1,2 mm, \varnothing 1,5 mm, \varnothing 2,0 mm), 1 fresa de (\varnothing 1,2 mm, \varnothing 1,5 mm, \varnothing 2,0 mm)
		REF 1775	Postes 10 (\varnothing 1,0 mm), 5 u.
		REF 1772	Postes 12 (\varnothing 1,2 mm), 5 u.
		REF 1773	Postes 15 (\varnothing 1,5 mm), 5 u.
		REF 1774	Postes 20 (\varnothing 2,0 mm), 5 u.
		REF 1780	Fresa 10 (\varnothing 1,0 mm), 1 u.
		REF 1777	Fresa 12 (\varnothing 1,2 mm), 1 u.
		REF 1778	Fresa 15 (\varnothing 1,5 mm), 1 u.
		REF 1779	Fresa 20 (\varnothing 2,0 mm), 1 u.
		REF 1769	Ensanchador (\varnothing 0,7 mm), 3 u.

Rebilda® SC



Sistema de reconstrucción de muñones a base de composite de autocurado, fluido y adhesivo



Indicaciones

Reconstrucción adhesiva de muñones en dientes vitales y no vitales

Ventajas

- Aplicación confortable y rápida
- Desarrolla poco calor también en reconstrucciones voluminosas
- Alta adhesión con el sistema de adhesión – menos postes parapulpares
- En dos colores: dentina o azul
- Dureza de superficie similar al diente – de buen tallado
- Alta radiopacidad
- Ahorro de material con puntas de aplicación más cortas

Presentación

REF 1622 Cartucho 50 grs. dentina, puntas de mezcla tipo 12
REF 1623 Cartucho 50 grs. azul, puntas de mezcla tipo 12

Rebilda® LC



Sistema adhesivo fotopolimerizable para la reconstrucción de muñones



Indicaciones

Reconstrucción de muñones pequeñas
Reconstrucción de bordes y cantos
Reconstrucción en técnica incremental

Ventajas

- Fotopolimerizable
- Ahorra tiempo, no se mezcla

Presentación

REF 1505 Jeringa 2 x 5 grs. azul
REF 1506 Jeringa 2 x 5 grs. dentina

Rebilda® Form



Ayudas de modelado para la reconstrucción de muñones adhesiva

Indicaciones

Ayuda de modelado para la reconstrucción de muñones adhesiva en dientes profundamente deteriorados con o sin el uso de un poste radicular

Ventajas

- Aplicación simple con todos los composites para reconstrucción
- Tres tamaños adecuados para el consultorio
- Transparente para la fotopolimerización
- Adaptación rápida al diente por la forma especial
- No es apropiado para composites convencionales

Presentación

REF 1407 20 u. small
REF 1408 20 u. medium
REF 1409 20 u. large

Grandio® Core Dual Cure



Material de reconstrucción de muñones nano-híbrido, fluido y de curado dual



Indicaciones

Reconstrucción de muñones tanto de dientes vitales así como no vitales

Fijación de postes radiculares

Ventajas

- Excelentes propiedades físicas para reconstrucciones de muñones duraderas
- Parte de relleno del 77 % en peso
- Tecnología nano-híbrida
- En 3 colores: dentina, azul y blanco
- Jeringa QuickMix para una aplicación óptima y una proporción de mezcla segura
- Fluido
- Con puntas de aplicación del tipo 4 para una aplicación confortable

Ahora también en el cartucho de 53 grs.

Presentación

REF 1910	Jeringa QuickMix 10 grs. dentina, puntas de mezcla tipo 11, puntas intrabucales tipo 4
REF 1911	Jeringa QuickMix 10 grs. azul, puntas de mezcla tipo 11, puntas intrabucales tipo 4
REF 1912	Jeringa QuickMix 10 grs. blanco, puntas de mezcla tipo 11, puntas intrabucales tipo 4
REF 1913	Cartucho 53 grs. dentina, puntas de mezcla tipo 12, puntas intrabucales tipo 3
REF 1914	Cartucho 53 grs. azul, puntas de mezcla tipo 12, puntas intrabucales tipo 3
REF 1915	Cartucho 53 grs. blanco, puntas de mezcla tipo 12, puntas intrabucales tipo 3

Structur Premium



Material de composite de alta estética para la fabricación de coronas y puentes provisionales

SC self-curing	auto mix	semi- perma- nent	Long-term temporaries	8 shades
-------------------	-------------	-------------------------	--------------------------	-------------

Indicaciones

Material provisional para coronas y puentes utilizable universalmente para altas exigencias estéticas en cuanto a coronas, puentes, inlays y onlays



Ventajas

- El color incisal especial posibilita la fabricación de provisionales en la técnica de 2 capas
- Una estética como cerámica
- Alta estabilidad en forma y color
- Fluorescencia natural
- Brillo espléndido
- Duro como esmalte
- Resistencia a la fractura extremadamente alta
- Manejo perfecto
- Elaboración racional por el fácil tallado y pulido
- El provisional puede ser usado a largo plazo
- Especialmente económico por la baja pérdida de material

Presentación

REF 1710 Set + dispensador cartucho 75 grs. A3, puntas de mezcla tipo 6

Color	Cartucho 75 grs., puntas de mezcla tipo 6	Cartucho 5 x 75 grs., puntas de mezcla tipo 6	Jeringa QuickMix 8 grs., puntas de mezcla tipo 10	Color	Cartucho 75 grs., puntas de mezcla tipo 6	Cartucho 5 x 75 grs., puntas de mezcla tipo 6	Jeringa QuickMix 8 grs., puntas de mezcla tipo 10
A1	REF 1712	-	-	B1	REF 1718	-	-
A2	REF 1713	-	-	B3	REF 1715	-	-
A3	REF 1714	REF 1719	-	BL	REF 1716	-	-
A3.5	REF 1717	-	-	I	-	-	REF 1726

Structur 3



Composite de autocurado para la fabricación de coronas y puentes provisionales



Indicaciones

Elaboración de coronas provisionales, puentes, inlays, onlays, coronas parciales, veneers y prótesis de espiga provisionales
 Elaboración de prótesis provisionales de larga duración
 Rebase de coronas provisionales prefabricadas de composite, policarbonato o metal

Ventajas

- **Elaboración**
 - rápido, sencillo y seguro gracias al sistema de cartuchos 1:1
 - fraguado rápido
 - sencilla retirada del diente preparado gracias a la fase elástica
 - brillo sin pulido – solo es necesario eliminar la capa de inhibición
- **Estética**
 - brillo natural y fluorescencia
 - disponible en ocho colores
- **Durabilidad**
 - gran resistencia a la presión y a las fracturas
 - superficie lisa que evita la decoloración



Caso clínico



Situación inicial



Muñones dentales preparados



Puente provisional ya finalizado



Resultado grato

Fuente: Dr. Walter Denner, Fulda / Alemania

Presentación

REF 2500 Set + dispensador cartucho 50 ml A2, puntas de mezcla tipo 6
 REF 2501 Set + dispensador cartucho 50 ml A2, puntas de mezcla tipo 6

Color	Cartucho 50 ml, puntas de mezcla tipo 6	Cartucho 5 x 50 ml, puntas de mezcla tipo 6	Jeringa QuickMix 5 ml, puntas de mezcla tipo 10	Color	Cartucho 50 ml, puntas de mezcla tipo 6	Cartucho 5 x 50 ml, puntas de mezcla tipo 6	Jeringa QuickMix 5 ml, puntas de mezcla tipo 10
A1	REF 2503	-	REF 2515	B1	REF 2507	-	REF 2518
A2	REF 2504	REF 2512	REF 2516	B3	REF 2508	-	-
A3	REF 2505	REF 2513	REF 2517	C2	REF 2509	-	-
A3.5	REF 2506	-	-	BL	REF 2510	-	-

Structur 2



Composite de autocurado para la fabricación de coronas y puentes provisionales

SC self-curing	auto mix	semi-permanent	8 shades
--------------------------	-----------------	-----------------------	--------------------

Indicaciones

Fabricación de coronas, puentes, inlays, onlays provisionales de estéticos

Ventajas

- Pasos de elaboración simples y rápidos
- Menos de 1 minuto de tiempo de endurecimiento en la boca
- Fácil de modelar y pulir
- Disponible en 8 colores para otorgar estética natural
- Provisionales de larga duración
- Alta estabilidad del color y la forma
- Muy económico por la baja pérdida de material

FLUORESCENCIA NATURAL

Presentación

REF 1478 Set + dispensador cartucho 75 grs. A3, puntas de mezcla tipo 6

Color	Cartucho 75 grs., puntas de mezcla tipo 6	Cartucho 5 x 75 grs., puntas de mezcla tipo 6	Jeringa QuickMix 8 grs., puntas de mezcla tipo 10	Color	Cartucho 75 grs., puntas de mezcla tipo 6	Cartucho 5 x 75 grs., puntas de mezcla tipo 6	Jeringa QuickMix 8 grs., puntas de mezcla tipo 10
A1	REF 1479	-	REF 1309	B1	REF 1482	-	REF 1312
A2	REF 1480	REF 1492	REF 1310	B3	REF 1483	-	-
A3	REF 1481	REF 1491	REF 1311	C2	REF 1486	-	-
A3.5	REF 1490	-	-	BL	REF 1485	-	-

Provicol® QM



Cemento provisional para fijaciones libre de eugenol con hidróxido de calcio



Indicaciones

Fijación provisional de inlays, onlays, coronas, coronas parciales, puentes, attachments y postes

Obturación temporal de pequeñas cavidades

Ventajas

- Aplicación rápida sin mezcla manual
- Mezcla perfecta sin burbujas
- Aplicación directa
- Para más ventajas ver Provicol C

Provicol® C



El probado Provicol en versión cartuchos



Indicaciones

Ver Provicol QM

Ventajas

- Elástico por la segura adhesión del provisional
- Hidróxido de calcio
 - promueve la formación de dentina secundaria
 - es bacteriostático
- Bajo potencial alérgico, ya que no contiene eugenol
- Ideal antes de la fijación con cementos de composite, ya que ninguna inhibición de la reacción de curado de materiales de obturación o fijación a base de resina

Provicol®



El probado Provicol en versión de mezcla manual



Indicaciones

Ver Provicol QM

Ventajas

Ver Provicol C

Presentación

REF 1074 Jeringa QuickMix 5 ml, puntas de mezcla tipo 10

Presentación

REF 1076 Cartucho 2 x 65 grs., puntas de mezcla tipo 6

Presentación

REF 1075 Tubo 2 x 25 grs. (catalizador / base)
REF 1078 Tubo 10 x 25 grs. (catalizador / base)

Clip®



Material de obturación monocomponente y fotopolimerizable para restauraciones provisionales



Indicaciones

Obturaciones provisionales
Sellado temporal de cavidades especialmente en la técnica inlay / onlay

Ventajas

- Fácil de colocar y retirar en una pieza
- No daña los límites de la preparación
- Ahorra tiempo y es económico
- Márgenes ajustados y duraderos
- Especialmente útil en la técnica inlay / onlay
- Resistente a la saliva



Fácil de retirar en una pieza

Fuente: Dr. Peter Bastobbe, Mainleus / Alemania

Clip® F



Material de obturación monocomponente y fotopolimerizable con fluoruro para restauraciones provisionales



Indicaciones

Obturaciones provisionales
Sellado temporal de cavidades especialmente en la técnica inlay / onlay

Ventajas

- Fácil de colocar y retirar en una pieza
- No daña los límites de la preparación
- Ahorra tiempo y es económico
- Márgenes ajustados y duraderos
- Especialmente útil en la técnica inlay / onlay
- Resistente a la saliva

Presentación

REF 1284	Jeringa 2 × 4 grs.
REF 1285	Jeringa 3 × 4 grs.
REF 1287	Caps 25 × 0,25 grs.
REF 9301	Dispensador - Caps

Presentación

REF 1289	Jeringa 2 × 4 grs.
REF 1283	Jeringa 3 × 4 grs.

Cimara®



Material para reparación de cerámica con composite fotopolimerizable



Indicaciones

Reparación directa de restauraciones cerámicas

REPARACIONES
DE CERÁMICA SIN
ÁCIDO DIRECTAMENTE
EN LA BOCA

Ventajas

- Reparaciones de cerámica sin ácido en una sola sesión
- Sin remoción o recementación de elementos protésicos
- Pasos de trabajo sencillos
- No se requieren dispositivos adicionales
- Adhesión permanente del composite a la porcelana
- Alta resistencia adhesiva al corte

Aplicación



Cimara® Zircon



Material de reparación de zirconio con composite fotopolimerizable



Indicaciones

Reparación de defectos en trabajos fijos e íntegros de cerámica con facetas, restauraciones de cerámica total también en armazones de óxido de zirconio con composite

Ventajas

- Altos valores de adhesión
- Alta estética
- Reparación económica directamente en la boca del paciente
- Sin uso de ácidos
- Con el composite nano-híbrido fotopolimerizable GrandioSO para resultados excelentes

Aplicación



Presentación

REF 1196	Set silano adhesivo 8 x 0,3 ml, adhesivo frasco 4 ml, Opaker LC jeringa 1,2 grs., GrandioSO Caps 8 x 0,25 grs. (A1, 2 x A2, 2 x A3, A3.5, B2, GA3.25), accesorios
REF 1197	Silano adhesivo 4 x 0,3 ml, accesorios
REF 1198	Adhesivo frasco 4 ml
REF 1575	Opaker LC jeringa 1,2 grs., cánulas de aplicación tipo 45

Presentación

REF 1421	Set Primer frasco 5 ml, adhesivo frasco 4 ml, GrandioSO Caps 8 x 0,25 grs. (A1, 2 x A2, 2 x A3, A3.5, B2, GA3.25), accesorios
REF 1422	Primer frasco 5 ml

Ufi Gel® hard C



Material duro para rebases en la clínica

Ufi Gel® hard



Versión de mezcla manual de Ufi Gel® hard C

SC
self-curing

auto mix

Indicaciones

- Rebase duro permanente
- Rebase directo e indirecto
- Rebase total o parcial
- Rebase ambulatorio
- Alargamiento de flancos de la prótesis
- Reparación y agrandamiento de prótesis
- Corrección de dentaduras nuevas

Caso clínico



SC
self-curing

Ventajas

- Rebase completo y duro para una sólo sesión en la clínica
- Sin metilmetacrilato
- Sabor y olor neutros
- No desarrolla calor en la boca
- Estable en color
- Tan fácil como tomar una impresión
- Estético, buena compatibilidad y alta comodidad
- Superficie lisa
- Capas nuevas pueden ser añadidas a cualquier hora

Presentación

REF 2215	Set cartucho 80 grs., adhesivo frasco 10 ml, puntas de mezcla tipo 8
REF 2218	Set + dispensador cartucho 80 grs., adhesivo frasco 10 ml, puntas de mezcla tipo 8
REF 2216	Cartucho 80 grs., puntas de mezcla tipo 8
REF 2217	Adhesivo frasco 10 ml

Presentación

REF 2210	Set polvo 60 grs., líquido frasco 40 ml, acondicionador frasco 20 ml, accesorios
REF 2211	Polvo 60 grs.
REF 2212	Líquido frasco 40 ml
REF 2213	Acondicionador frasco 20 ml

Ufi Gel® SC



Material de rebase permanentemente blando y de curado frío a base de silicona en cartuchos

SC
self-curing

auto mix

Indicaciones

Rebase permanentemente blando para prótesis completas y parciales

Eliminación de brechas

Sellado de la línea A en caso de cresta blanda y dificultades de adhesión

Sellado de procesos alveolares cortantes

Apoyo del curado en la implantología y en caso de una inflamación de la mucosa y del maxilar

Caso clínico



COLOCAR LA PRÓTESIS Y MOVIMIENTOS EN LA MANDÍBULA



Ufi Gel® P



Material de rebase permanentemente blando y de curado frío a base de silicona en tubos

SC
self-curing

Ventajas

- Silicona de rebase de excelente calidad
- Rebase completo en una sola sesión en el consultorio
- Se mantiene permanentemente blando
- Adhesivo especial para extremar la adhesión de la silicona a la prótesis
- Biocompatible (sin metacrilatos)
- Sabor y olor neutros
- Estable en color y estético, con efecto de adaptación de color
- En laboratorio: menos pasos que con otros materiales de curado frío
- Para todas las prótesis a base de PMMA
- Fácil y rápida aplicación en los rebases directos e indirectos
- Excelente adaptación sobre detalles delicados para un asentamiento preciso de la prótesis
- Resistente contra limpiadores de prótesis convencionales

Presentación

REF 2041	Set cartucho 50 ml, adhesivo frasco 10 ml, glazing base 10 ml, glazing catalizador 10 ml, puntas de mezcla tipo 8
REF 2040	Cartucho 50 ml, puntas de mezcla tipo 8
REF 2029	Adhesivo frasco 10 ml
REF 2047	Glazing frasco 20 ml
REF 2049	Discos pulidores, 10 u.

Presentación

REF 2070	Set tubo base 50 ml, catalizador 50 ml, glazing base 10 ml, glazing catalizador 10 ml, adhesivo frasco 10 ml, accesorios
REF 2071	Tubo 2 x 50 ml (base / catalizador)
REF 2076	Adhesivo frasco 10 ml
REF 2077	Glazing frasco 20 ml

Registrado® X-tra



Silicona enredada por adición para el registro de la mordida, extra dura, de fraguado rápido

SC self-curing	auto mix	Shore-A 90
-------------------	-------------	---------------

Indicaciones

- Registro oclusal de mordida
- Fijación de registros con arco facial
- Retención de registros de arco gótico
- Fabricación del modelo para restauraciones indirectas de composite

Ventajas

- Dureza final optimizada
- Permite una aplicación sin presión por tiempo
- Altas propiedades tixotrópicas
- Buenas propiedades de tallado
- Impresiones muy precisas
- Con puntas de mezcla económicas



Registrado® Clear



Silicona transparente y enredada por adición para el registro de la mordida, de fraguado rápido

SC self-curing	auto mix	Shore-A 80
-------------------	-------------	---------------

Indicaciones

- Registro de la mordida
- Llave de registro para apoyar intraoralmente el registro de postes
- Fijación de bolas de rayos x
- Cuño anterior y oclusal
- Llave de silicona para restauraciones de composite

Ventajas

- Alta dureza final y a la vez alta transparencia
- Consistencia persuasiva, garantiza la permanencia en la arcada dentaria
- Trabajo sin presión de tiempo gracias a la fórmula de curado dirigido por la temperatura (curado acelerado no hasta que se cierre la boca)
- Alta estabilidad a la dimensión y forma (> 99 %)
- Fácil elaboración, sin peligro de fractura
- Neutro en sabor y olor
- Directo control visible de la mordida deseada
- Es posible una fotopolimerización perfecta por el Registrado Clear
- No es radiopaco

Presentación

- | | |
|----------|--|
| REF 2035 | Cartucho 2 × 50 ml, puntas de mezcla tipo 16, puntas intrabucales tipo 2 |
| REF 2036 | Cartucho 8 × 50 ml, puntas de mezcla tipo 16, puntas intrabucales tipo 2 |

Presentación

- | | |
|----------|--|
| REF 2037 | Cartucho 50 ml, puntas de mezcla tipo 16, puntas intrabucales tipo 2 |
|----------|--|



VARIOS PRODUCTOS

Productos y aparatos para su trabajo diario.

VOCO lo apoya con una variedad de productos prácticos para su trabajo diario, como p. ej. cánulas de diferentes formas y tamaños para permitir una aplicación directa simple. Aquí también encontrará todos los aparatos necesarios para el procesamiento de materiales dentales de VOCO así como materiales de limpieza y otros medios prácticos para la clínica dental y el laboratorio.

Individo® Lux



Cubetas de impresión individuales premodeladas, fotopolimerizables

3-5 min
light-curing

Indicaciones

Para la confección de cubetas individuales a partir de placas de maxilares preformadas

Ventajas

- En color transparente azul o azul opaco
- Permite un procedimiento económico y preciso
- Cubetas estables y resistentes
- Sabor agradable a menta
- Consistencia no pegajosa
- Fotopolimerizable con lámparas halógenas convencionales o lámparas ultravioletas

Profibase



Cubetas de impresión / placas de base rosadas premodeladas, fotopolimerizables

3-5 min
light-curing

Indicaciones

Bases en color de la gingiva para confeccionar dentaduras completas y parciales de cera

Ventajas

- Color de la encía
- Simple y ahorra tiempo al ser modeladas a mano
- Estabilidad permanente y resistente a la compresión
- Sabor agradable a menta
- Consistencia no pegajosa
- Fotopolimerizable con lámparas halógenas estándar o lámparas ultravioletas

Presentación

REF 2402	Maxilares 50 u. azul opaco
REF 2403	Mandibulares 50 u. azul opaco
REF 2408	Maxilares 50 u. transparente azul
REF 2409	Mandibulares 50 u. transparente azul

Presentación

REF 2111	Maxilares / mandibulares 2 x 25 u.
REF 2112	Maxilares 50 u.
REF 2113	Mandibulares 50 u.

Vococid®



**Agente para la técnica de grabado ácido
(contiene un 35 % de ácido fosfórico)**

Indicaciones

Grabado de esmalte y dentina en técnicas de grabado ácido

Ventajas

- Contiene un 35 % de ácido ortofosfórico
- Color azul para el control visual
- Gel estable – no gotea
- También disponible como líquido

Presentación

REF 1063 Jeringa 5 ml, cánulas de aplicación tipo 42
REF 1066 Frasco 2 × 3 ml
REF 1224 Jeringa 5 × 2 ml, cánulas de aplicación tipo 48

Depulpin®



Pasta para desvitalización

Indicaciones

Desvitalización pulpar previa a extirpación necrótica o amputación

Desvitalización residual después de la extirpación del tejido pulpar

Ventajas

- Libre de arsénico
- Desvitalización y momificación seguras
- Desinfectante
- De color azul para el control visual
- Rápida disminución de dolor
- Probado también en casos de inflamación pulpar
- Fácil dispensado desde la práctica jeringa

Presentación

REF 1281 Jeringa 3 grs.

¡No está disponible en España!

Caries Marker



Indicador de color para colorear la dentina cariada

Indicaciones

Tinción de dentina cariada para simplificar la preparación de cavidades y para demostraciones

Ventajas

- Distinción precisa entre dentina cariada y sana
- Respalda las técnicas de restauración mínimamente invasivas
- Adecuado para fines de formación y demostración en dientes extraídos

Presentación

REF 1005 Frasco 2 × 3 ml, accesorios

Pele Tim



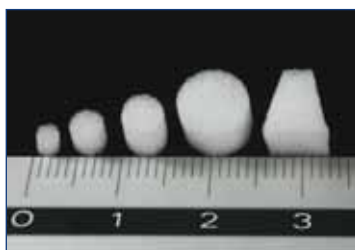
Bolitas de espuma para la aplicación, sin cualquier presión, de preparados líquidos y pastosos

Indicaciones

- Topicación de alveolos infectados
- Drenaje endodóntico
- Prueba de frío
- Eliminación de material excedentes de cementado o sellado
- Simple aplicación p. ej. de preparados de fluoruro

Ventajas

- 5 tamaños adecuados para el consultorio
- Aplicación indolora sin presión
- Aplicación económica
- Aplicación higiénica sin pelusas



Pele Tim: Diseños y tamaños disponibles

Block Out Gel LC



Material de bloqueo fotopolimerizable

10-30
sec
light-curing

Indicaciones

Bloqueo de modelos de yeso

Ventajas

- Color azul para el control sencillo de la aplicación
- Aplicación sencilla directamente desde la jeringa

Presentación

REF 2250	No. 0	3.000 × ø 3 mm
REF 2252	No. 1	3.000 × ø 4 mm
REF 2253	No. 2	1.000 × ø 5 mm
REF 2254	No. 3	500 × ø 8 mm
REF 2255	No. 4	500 × 6 × 8 mm

Presentación

REF 1661 Jeringa 4 × 1,2 ml, cánulas de aplicación tipo 44

Traypurol® tabs



Tabls activas para la limpieza de cubetas para impresiones e instrumentos

Indicaciones

Limpieza independiente de cubetas de impresión e instrumentos

Ventajas

- Despegan alginatos y cementos dentro de muy poco tiempo
- Especialmente fácil de dosificar
- Ninguna mezcla complicada – las pastillas se disuelven independientemente en agua
- Protege el material, para todos los materiales inoxidables (también aluminio) y plásticos
- Biodegradable y neutro en pH
- También utilizable en aparatos de ecografía

¡Simple de usar!



Presentación

REF 2355 50 u.

Traypurol®



Concentrado para la limpieza de cubetas de impresión e instrumentos

Indicaciones

Limpieza independiente de cubetas de impresión e instrumentos

Ventajas

- Simplemente se diluye en agua
- Remueve residuos de alginato, cementos de óxido de cinc, ionómero de vidrio, carboxilato y fosfato
- Limpia cubetas e instrumentos confiablemente de la noche a la mañana
- Puede usarse con dispositivos de ultrasonido
- Adecuado para los metales no oxidantes y plásticos
- Suave y biodegradable

Presentación

REF 2289 Frasco 1 l
REF 2290 Bidón 5 l
REF 2304 Bomba dosificadora – bidón 5 l

Solvitan



Agente de limpieza listo para usar altamente efectivo con aroma cítrico

Indicaciones

Solución de limpieza de uso general en clínicas dentales, laboratorios y hogares

Ventajas

- Remueve pastas, materiales de impresión de poliéster o silicona u óxido de zinc de las manos e instrumentos
- Cuida las manos, con lanolina
- Se remueve fácil con agua
- Agradable aroma cítrico

Presentación

REF 2312 Frasco 250 ml
REF 2313 Caja frasco 4 x 250 ml
REF 2320 Frasco 500 ml

VOCO Mix 10



Mezclador de cápsulas para cápsulas de mezcla y de aplicación de VOCO u otras cápsulas parecidas

Ventajas

- Diseño robusto
- Bajo nivel de ruidos y vibraciones
- Tiempo de mezcla regulable entre 1 - 99 segundos
- Amplio display
- Frecuencia de mezclado: 4300 oscilaciones / min. + / - 5 %

Celalux® 2



Lámpara de polimerización LED de alta potencia

Ventajas

- Tecnología LED moderna con alta intensidad (aprox. 1,000 mW / cm²)
- 3 tiempos de exposición seleccionables, incluso Softstart
- Fácil de usar, inalámbrico
- Diseño ergonómico, la pieza de mano pesa solamente 160 grs.
- Conductor de luz angulado, color ámbar, puede ser cambiado y autoclavado
- Rango de longitud de onda de 420 - 480 nm
- Polimerización de todos los materiales dentales fotopolimerizables basados en canforquinona (bondings / adhesivos, composites, Ormocer[®]es, compómeros)
- Tiempo de operación: 300 x 20 s (100 min) con batería completamente cargada
- Batería fácil de cambiar
- La batería se puede cargar

Presentación

REF 9048	VOCO Mix 10 (220 - 240 V / 50 Hz)
REF 9049	VOCO Mix 10 (110 V)

Presentación

REF 9080	Pieza de mano con capa protectora y LED, cargador de batería con metro vatio integrado, adaptador reticulado, batería de ión lítico, guía de luz del color ámbar, ø 7,5 mm, angulada 45°, 2 x protección antideslumbrante, manual para el usuario
----------	---

Accesorios

REF 9081	Guía de luz curvada, color ámbar, angulada 45°, ø 7,5 mm, autoclavable
REF 9082	Parte inferior del dispositivo inclusive acumulador de ión lítico, capacidad: 2000 mAh
REF 9083	Protección antideslumbrante Celalux 2, 5 u.
REF 9084	Guía de luz curvada, color blanca, angulada 45°, ø 7,5 mm, con un output más elevado (aprox. 1.500 mW / cm ²), autoclavable

Caps Dispenser



Dispensador para la aplicación directa de materiales de restauración en Caps

Dispositivo de aplicación de Caps, p. ej.: Clip, Arabesk Top, Arabesk Flow, Admira, Admira Flow, Twinky Star, Glasiosite, Grandio, Grandio Flow, x-tra fil, Amaris, GrandioSO, GrandioSO Heavy Flow, GrandioSO Flow y x-tra base

Presentación

REF 9301 Dispensador – Caps

Dispensador tipo 2



Dispensador para aplicar materiales dentales desde cartuchos

Para cartuchos 1:1 ó 1:2 (50 ml), p. ej.: para Registrado Clear, Registrado X-tra, Ufi Gel SC, Ufi Gel hard C, Structur 2, Structur 3, Structur Premium, Provicol C etc.

Presentación

REF 2158 Dispensador – tipo 2

Dispensador tipo 3



Dispensador para aplicar materiales dentales desde cartuchos

Para cartuchos 1:1 ó 1:2 (25 ml), p. ej.: Rebuilda SC, Rebuilda DC y Grandio Core Dual Cure etc.

Presentación

REF 2259 Dispensador – tipo 3

AC Activator



Tenaza para la activación de las cápsulas de aplicación (AC) de VOCO

Presentación

REF 9300 Activator – AC

AC Applicator tipo 1



Aplicador tipo tenaza para aplicar directamente el contenido de las cápsulas de aplicación de VOCO en la cavidad

Presentación

REF 2331 Applicator – AC tipo 1

AC Applicator tipo 2



Dispensador para cápsulas de aplicación

Presentación

REF 2334 Applicator – AC tipo 2

Cánulas de aplicación



REF 2145

Cánulas de aplicación tipo 40 para Fissurit F / FX, 100 u.



REF 2146

Cánulas de aplicación tipo 41 para Ionoseal, Calcimol LC, Grandio / SO Flow, Bifix QM Try-In, LC Dam, 100 u.



REF 2310

Cánulas de aplicación tipo 42 para Vococid, 30 u.



REF 2144

Cánulas de aplicación tipo 44 para Admira Flow, Amaris Flow, Arabesk Flow, Block Out Gel LC, Quick Up LC, Twinky Star Flow, 100 u.



REF 2147

Cánulas de aplicación tipo 45 para Amaris Gingiva, Grandio Seal, Cimara Opaker LC, Control Seal, 100 u.



REF 2148

Cánulas de aplicación tipo 46 para GrandioSO Heavy Flow, x-tra base, 100 u.



REF 2131

Cánulas de aplicación tipo 47 para Calcicur, 30 u.



REF 2132

Cánulas de aplicación tipo 48 para Vococid, 50 u.

Aplicadores



REF 2169

Instrumento Trifill de VOOCO, 10 u.



REF 2249

Cepillos de aplicación finos Micro Tim, 100 u.



REF 2309

Pinceles desechables para portapincel dental, 100 u.



REF 2338

Portapincel para pinceles dentales desechables de VOOCO y Micro Tim, 5 u.



REF 2247

Single Tim pincel de aplicación para Futurabond U / M / NR / DC *SingleDose*, 100 u.



REF 2246

Endo Tim, pincel de aplicación, para el uso en el conducto radicular, 50 u.



REF 2245

Easy Brush, pincel de aplicación, 50 u.

Puntas de mezcla



REF 2185

Puntas de mezcla tipo 6 para Provicol C, Structur 2 en el cartucho, Structur 3 en el cartucho, Structur Premium en el cartucho, 50 u.



REF 2187

Puntas de mezcla tipo 8 para Ufi Gel SC, Ufi Gel hard C, 50 u.



REF 2188

Puntas de mezcla tipo 9 para Fit Test C & B, 50 u.



REF 2189

Puntas de mezcla tipo 10 para Provicol QM, Structur 2 en la jeringa QuickMix, Structur 3 en la jeringa QuickMix, Structur Premium en la jeringa QuickMix, Quick Up, 50 u.



REF 2191

Puntas de mezcla tipo 11 para Rebilda DC en la jeringa QuickMix, Bifix QM, Grandio Core Dual Cure en la jeringa QuickMix, Fit Test C & B solo con REF 2139, 50 u.



REF 2192

Puntas de mezcla tipo 12 para Rebilda DC en el cartucho, Grandio Core Dual Cure en el cartucho, Rebilda SC, 50 u.



REF 2194

Puntas de mezcla tipo 14 para Bifix SE, Perfect Bleach Office+, 50 u.



REF 2195

Puntas de mezcla tipo 15 (con puntas intrabucales tipo 1), para Bifix SE, Perfect Bleach Office+, 50 u.



REF 2196

Puntas de mezcla tipo 16 (para puntas intrabucales tipo 2), para Registrado Clear, Registrado X-tra, 50 u.



REF 2199

Puntas de mezcla tipo 19 para Rebilda DC en cartucho, Grandio Core Dual Cure en el cartucho, doblegable, 30 u.



REF 2202

Puntas de mezcla tipo 20 para la silicona para molde, 50 u.

Puntas intrabucales / Espátulas de mezcla / Bloques de mezcla



REF 2139

Puntas intrabucales tipo 1 para Perfect Bleach Office+, para el uso en el conducto radicular en cuanto a Rebilda DC en la jeringa QuickMix, Bifix SE, Bifix QM, 50 u.



REF 2140

Puntas intrabucales tipo 2 para Registrado Clear, Registrado X-tra, 50 u.



REF 2141

Puntas intrabucales tipo 3 para Rebilda SC, Rebilda DC en el cartucho, Grandio Core Dual Cure en el cartucho, 50 u.



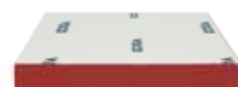
REF 2142

Puntas intrabucales tipo 4 para Rebilda DC en la jeringa QuickMix, Bifix QM, Grandio Core Dual Cure en la jeringa QuickMix, 50 u.



REF 2168

Espátulas de mezcla de VOCO para cementos, 20 u.



REF 2303

Bloques de mezcla 70 x 80 mm, con dorso adhesivo, 4 u.

A		
AC Activator	71	
AC Applicator	71	
Admira	28	
Admira Bond	28	
Admira Flow	29	
Admira Protect	13	
Alfacomp LC	31	
Amalgam Liner	17	
Amaris	26	
Amaris Flow	27	
Amaris Gingiva	27	
Aqua Ionofil Plus	37	
Aqua Meron	48	
Arabesk	30	
Arabesk Flow	30	
Arabesk Top	29	
Argion	38	
Argion Molar AC	38	
Artículos desechables	72 / 73	
B		
Bifix QM	47	
Bifix SE	46	
Bifluorid 10	12	
Bifluorid 12	12	
Block Out Gel LC	68	
C		
Calcicur	18	
Calcimol	16	
Calcimol LC	16	
Caps Dispenser	71	
Caries Marker	67	
Celalux 2	70	
Ceramic Bond	50	
Cimara	61	
Cimara Zircon	61	
CleanJoy	14	
Clip	60	
Clip F	60	
Control Seal	10	
Curvy	33	
D		
Depulpin	67	
Dimanto	33	
Dispensadores	71	
E		
Easy Glaze	34	
F		
Final Varnish LC	37	
Fissurit	8	
Fissurit F	8	
Fissurit FX	8	
Fit Test C & B	50	
Futurabond DC	42	
Futurabond M	43	
Futurabond NR	43	
Futurabond U	40 / 41	
G		
Glasiosite	32	
Grandio	24	
Grandio Core Dual Cure	55	
Grandio Flow	25	
Grandio Seal	9	
GrandioSO	20	
GrandioSO Flow	21	
GrandioSO Heavy Flow	22	
GrandioSO Inlay System	23	
GrandTEC	39	
I		
Individuo Lux	66	
Ionobond	18	
Ionofil Plus	36	
Ionolux	34	
Ionoseal	17	
K		
Klinter	14	
M		
Meron	48 / 49	
Meron Plus	48	
P		
Pele Tim	68	
Perfect Bleach	6	
Perfect Bleach Office+	7	
Polofil Supra	30	
Profibase	66	
Provicol	59	
Provicol C	59	
Provicol QM	59	
Q		
Quick Up	51	
R		
Rebilda DC	52	
Rebilda Form	54	
Rebilda LC	54	
Rebilda Post	53	
Rebilda Post System	53	
Rebilda SC	54	
Registrado Clear	64	
Registrado X-tra	64	
Remin Pro	13	
S		
Solobond M	44	
Solobond Plus	44	
Solvitan	69	
Structur 2	58	
Structur 3	57	
Structur Premium	56	
T		
Traypurol	69	
Traypurol tabs	69	
Twinky Star	32	
Twinky Star Flow	32	
U		
Ufi Gel hard	62	
Ufi Gel hard C	62	
Ufi Gel P	63	
Ufi Gel SC	63	
V		
Vococid	67	
VOCO Ionofil Molar	36	
VOCO Ionofil Molar AC	35	
VOCO Ionofil Molar AC Quick	35	
VOCO Mix 10	70	
VOCO Profluorid Varnish	11	
X		
x-tra base	19	
x-tra fil	31	

VOCO GmbH
Anton-Flettner-Straße 1-3
27472 Cuxhaven
Alemania

Tel.: +49 (0)4721-719-0
Fax: +49 (0)4721-719-140

info@voco.com
www.voco.es