





VOCO – LES DENTALISTES

La dentisterie moderne demande des produits dentaires haut de gamme et maniables. Des solutions efficaces qui répondent aux exigences des cabinets sont requises. Chez VOCO nous poursuivons exactement ces buts. Nous sommes des dentistes, les spécialistes pour les matériaux dentaires. Ainsi, nous nous concentrons exclusivement sur ce domaine et nous nous dévouons entièrement à l'odontologie.

Depuis 1981, VOCO approvisionne les chirurgiens-dentistes dans le monde entier avec des matériaux dentaires haut de gamme et fait partie des fabricants mondiaux leaders sur le plan international dans ce domaine. Avec une gamme de plus de 100 produits de qualité nous offrons aux cabinets dentaires et laboratoires dans plus de 100 pays des produits pharmaceutiques et médicaux "Made in Germany" pour la dentisterie préventive, restaurative et prothétique.

Grâce à un système certifié concernant la sûreté de la qualité et son travail intensif de recherche et de développement, VOCO réussit à établir continuellement de nouveaux critères pour le développement de matériaux dentaires novateurs. A cet effet, les scientifiques VOCO ont des nombreux échanges avec plus de 150 universités et autres centres de recherche renommés du monde entier. La compétence élevée des scientifiques VOCO est fortement appréciée : VOCO a déjà joué le rôle pilote lors de plusieurs projets de recherche dentaire BMBF.

Avec ses produits novateurs, VOCO était déjà le précurseur dans des différents secteurs : comme par ex. avec Grandio®, le premier composite nanohybride du monde entier qui est devenu un des matériaux d'obturation universels connaissant un énorme grand succès sur le plan international grâce aux excellentes caractéristiques du matériau et de manipulation. Avec Grandio®SO, VOCO présente pour toutes les classes de cavités un composite nanohybride qui est considéré comme un des produits de restaurations le plus similaire à la dent en raison de ses paramètres physiques.

La gamme VOCO comprend des matériaux d'obturations et des fonds de cavités temporaires et définitives de différentes classes de matériaux, des adhésifs et matériaux de scellement, des pivots radiculaires et systèmes pour la reconstitution de moignons, des matériaux d'empreinte, des matériaux pour la fabrication de couronnes et bridges provisoires, des sealants, des produits pour la fluoruration et la désensibilisation ainsi que des produits et appareils pour le laboratoire.

Avec ce catalogue, VOCO vous présente la gamme actuelle et souhaiterait vous donner des propositions utiles pour votre quotidien clinique.



SOIN ORAL

Blanchiment

Perfect Bleach	6
Perfect Bleach Office+	7

Sealants de fissures

Fissurit FX	8
Fissurit F	8
Fissurit	8
Grandio Seal	9
Control Seal	10

Désensibilisants

VOCO Profluorid Varnish	11
-------------------------	----

Prophylaxie

Bifluorid 10	12
Remin Pro	13
Admira Protect	13
CleanJoy	14
Klint	14

RESTAURATIONS DIRECTES

Fonds de cavité

Calcimol	16
Calcimol LC	16
Amalgam Liner	17
Ionoseal	17
Ionobond	18
Calcicur	18

Matériaux d'obturation (composites)

x-tra base	19
GrandioSO	20
GrandioSO Flow	21
GrandioSO Heavy Flow	22
GrandioSO Inlay System	23
Grandio	24
Grandio Flow	25
Amaris	26
Amaris Flow	27
Amaris Gingiva	27
Admira	28
Admira Flow	29
Admira Bond	29
Polofil Supra	30
Arabesk Top	30
Arabesk	31
Arabesk Flow	31
x-tra fil	32
Alfacomp LC	32

Matériaux d'obturation (compomères)

Twinky Star	33
Twinky Star Flow	33
Glasiosite	33

Matériaux d'obturation (outils)

Curvy	34
Dimanto	34

Matériaux d'obturation (matériaux verre ionomère)

Ionolux	35
Easy Glaze	35
VOCO Ionofil Molar AC Quick	36
VOCO Ionofil Molar AC	36
VOCO Ionofil Molar	37
Ionofil Plus	37
Aqua Ionofil Plus	38
Final Varnish LC	38
Argion Molar AC	39
Argion	39

Matériaux d'obturation (outils)

GrandTEC	40
----------	----

Adhésifs

Futurabond U	41
Futurabond DC	42
Futurabond NR	43
Futurabond M	43
Solobond M	44
Solobond Plus	44

RESTAURATIONS INDIRECTES

Scellement

Bifix SE	46
Bifix QM	47
Meron Plus	48
Aqua Meron	48
Meron Application capsule	49
Meron	49
Fit Test C & B	50
Ceramic Bond	50

Collage d'attachements

Quick Up	51
----------	----

Reconstitution de moignons

Rebilda DC	52
Rebilda Post	53
Rebilda Post System	53
Rebilda SC	54
Rebilda LC	54
Rebilda Form	54
Grandio Core Dual Cure	55

Provisoires

Structur Premium	56
Structur 3	57
Structur 2	58
Provicol QM	59
Provicol C	59
Provicol	59

Clip	60
Clip F	60

Réparation

Cimara	61
Cimara Zircon	61

Rebasages

Ufi Gel hard C	62
Ufi Gel hard	62
Ufi Gel SC	63
Ufi Gel P	63

Empreinte

Registrado X-tra	64
Registrado Clear	64

PRODUITS DIVERS

Autres

Individuo Lux	66
Profibase	66
Vococid	67
Caries Marker	67
Pele Tim	68
Block Out Gel LC	68

Nettoyage

Traypurol tabs	69
Traypurol	69
Solvitan	69

Appareils

VOCO Mix 10	70
Celalux 2	70

Outils

Caps Dispenser	71
Distributeur type 2	71
Distributeur type 3	71
AC Activator	71
AC Applicator type 1	71
AC Applicator type 2	71

Articles à usage unique

Articles à usage unique	72 / 73
-------------------------	---------

Notes	74
Index	75

Icônes

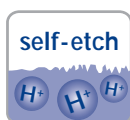
Comme d'habitude, vous trouvez dans le programme dentaire de VOCO des informations détaillées sur chaque produit, vous donnant ainsi un aperçu rapide et pratique de toute la gamme. Dorénavant, vous verrez les caractéristiques importantes d'un produit directement à la première analyse : nos nouvelles icônes visualisent les propriétés principales de sorte que vous savez immédiatement s'il s'agit par ex. d'un adhésif automordant ou de mordantage total, s'il faut conditionner ou bien combien de secondes il faut photopolymériser un composite.

21 icônes différentes vous aident à trouver le produit approprié, vous permettent un premier classement et une évaluation à la vitesse de l'éclair ce qui vous donne un aperçu rapide.



Information sur la composition du matériau

Le produit présent se base sur la technologie nanohybride.



Information sur l'utilisation du matériau

Il ne faut pas mordancer la surface de la dent séparément avant l'utilisation du système adhésif (bonding). Merci de lire le mode d'emploi pour des informations détaillées.



Information sur le nombre de teintes

Le nombre de teintes indiqué est disponible pour le produit présent.



Information sur l'application du matériau

Le produit présent est mélangé automatiquement dans le bon rapport avant l'utilisation.



Information sur les indications

Selon les indications, le produit présent peut être utilisé pour l'obturation des classes de cavités indiquées. Merci de lire le mode d'emploi pour des informations détaillées.



Information sur les indications

Le produit présent peut être utilisé pour un traitement sémi-permanent. Merci de lire le mode d'emploi pour des informations détaillées.



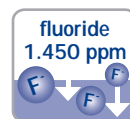
Information sur la polymérisation du matériau

Le produit présent polymérise à la lumière (LC) ou par durcissement chimique (SC). Merci de lire le mode d'emploi pour des informations détaillées.



Information sur la rétraction en volume

Lors de la polymérisation, le pourcentage de rétraction en volume du produit présent correspond à la valeur indiquée.



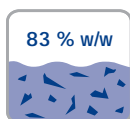
Information sur le taux de fluorures

Le produit présent contient le taux de fluorures indiqué. Merci de lire le mode d'emploi pour des informations détaillées.



Information sur la polymérisation du matériau

Le produit présent polymérise par durcissement chimique (SC). Merci de lire le mode d'emploi pour des informations détaillées.



Information sur le taux de charges

Le produit présent a un taux de charges défini. La valeur indiquée représente le pourcentage en masse du taux de charges.



Information sur la composition du matériau

Le matériau présent contient le composant indiqué.



Information sur la polymérisation du matériau

Le produit présent polymérise à la lumière. Le temps indiqué correspond au temps moyen. Merci de lire le mode d'emploi pour des informations détaillées.



Information sur la dureté du matériau

La dureté Shore A du produit présent est comme indiquée.



Information sur le traitement du matériau

Il ne faut pas polir le produit présent après la polymérisation complète. Merci de lire le mode d'emploi pour des informations détaillées.



Information sur l'utilisation du matériau

Il ne faut pas conditionner la surface de la dent avant l'utilisation. Merci de lire le mode d'emploi pour des informations détaillées.



Information sur la radio-opacité

Après le traitement, le produit présente une radio-opacité élevée. La valeur indiquée représente le pourcentage AI de la radio-opacité.



Informations sur la compatibilité du matériau

Le matériau présent peut être utilisé avec les matériaux indiqués. Merci de lire le mode d'emploi pour des informations détaillées.



Information sur l'utilisation du matériau

Il faut mordancer la surface de la dent séparément avant l'utilisation du système adhésif (bonding). Merci de lire le mode d'emploi pour des informations détaillées.



Information sur l'application du matériau

Le matériau présent peut être utilisé pour des obturations en masse avec une épaisseur de couche de 4 mm maximum. Merci de lire le mode d'emploi pour des informations détaillées.



Informations sur l'application du matériau

Le produit présent est proposé en seringue NDT® anti-goutte, évitant toute coulée de produit.

A close-up photograph of a dental procedure. A dental mirror is being used to examine the teeth. The teeth are white and appear to be in good health. The background is a soft, out-of-focus pinkish-red color, likely the patient's tongue or gums.

SOIN ORAL

Soin oral – les produits VOCO pour la désensibilisation, la fluoration, la prophylaxie et le blanchiment.

VOCO vous propose une gamme étendue de produits fluorés pour la prophylaxie : ceci inclut, d'une part, les produits pour le scellement de fissures et les désensibilisants photopolymérisables, et d'autre part, les vernis fluorés pour les différents domaines d'application. La gamme est complétée par les produits pour le blanchiment ambulatoire ou au fauteuil.

Perfect Bleach®



Gel de blanchiment pour des dents colorées (10 % / 16 % de peroxyde de carbamide)

3,5 %
H₂O₂

6 %
H₂O₂

Indications

Par ex. lors de colorations par médicaments, colorations superficielles de l'émail par fluorose, dépôts d'origine alimentaire, traumatismes, colorations par vieillissement, etc.

Avantages

- Manipulation facile
- N'agresse pas les tissus dentaires et les restaurations existantes
- Succès visible de blanchiment après peu de temps
- Goût de menthe agréable
- Coffret dans une trousse attrayante

Coffret mini

La trousse attrayante contient quatre seringues de gel de blanchiment, l'étui et un pictogramme.

Particulièrement conseillé pour

- Les chirurgiens-dentistes qui confient la confection de la gouttière à un laboratoire externe
- Les patients qui possèdent déjà une gouttière de blanchiment

Coffret

Le coffret contient six seringues de gel de blanchiment, l'étui, une seringue Block Out Gel LC, le matériau pour deux gouttières ainsi que le mode d'emploi.

Particulièrement conseillé pour

- Les chirurgiens-dentistes qui confectionnent la gouttière de blanchiment au propre cabinet

Présentations 10 %

REF 1658	Coffret mini 10 % – gel de blanchiment seringue 4 × 2,4 ml à base de peroxyde de carbamide à 10 %, étui, trousse
REF 1660	Coffret 10 % – gel de blanchiment seringue 6 × 2,4 ml à base de peroxyde de carbamide à 10 %, Block Out Gel LC seringue 1,2 ml, 2 plaques souples thermoformables, étui, trousse, teintier
REF 1662	Gel de blanchiment seringue 3 × 2,4 ml à base de peroxyde de carbamide à 10 %

Présentations 16 %

REF 1659	Coffret mini 16 % – gel de blanchiment seringue 4 × 2,4 ml à base de peroxyde de carbamide à 16 %, étui, trousse
REF 1664	Coffret 16 % – gel de blanchiment seringue 6 × 2,4 ml à base de peroxyde de carbamide à 16 %, Block Out Gel LC seringue 1,2 ml, 2 plaques souples thermoformables, étui, trousse, teintier
REF 1665	Gel de blanchiment seringue 3 × 2,4 ml à base de peroxyde de carbamide à 16 %

Perfect Bleach® Office+



Gel de blanchiment pour des dents colorées

35 %
H₂O₂auto
mix

Indications

Perfect Bleach Office+ est un gel pour l'éclaircissement des dents qui est uniquement utilisable au cabinet dentaire

Perfect Bleach Office+ est indiqué pour le traitement de dents vivantes ou dévitalisées présentant des colorations

Avantages

- La concentration de peroxyde d'hydrogène de 35 % permet un éclaircissement rapide et sûr
- Bon contraste par rapport à la dent et au LC Dam grâce à la teinte rouge du matériau
- Peut être utilisé pour le blanchiment extrinsèque et intrinsèque
- Perfect Bleach Office+ dans la seringue QuickMix pratique
 - seule la quantité nécessaire du gel de blanchiment est activée
 - pas d'erreurs de mélange et un gel toujours frais
- Protection gingivale à base de composite (LC Dam)
- Aucun échauffement désagréable de la protection gingivale ne se produit au cours de la photopolymérisation

Cas clinique



Présentations

- | | |
|----------|---|
| REF 1672 | Coffret gel de blanchiment seringue QuickMix 2 × 4 ml, LC Dam seringue 2 × 2 g, embouts mélangeurs type 14, embouts mélangeurs type 15, embouts intra-buccaux type 1, canules d'application type 41 |
| REF 1673 | Gel de blanchiment seringue QuickMix 4 ml, embouts mélangeurs type 14, embout mélangeur type 15, embout intra-buccaux type 1 |
| REF 1655 | LC Dam seringue 2 g, canules d'application type 41 |

Fissurit® FX



Sealant pour puits et fissures photopolymérisable à plus fortes charges, aux fluorures, blanc



Indications

Scellement de fissures et de surfaces occlusales pour la prophylaxie de carie
Scellement de fissures élargies
Obturations de petites cavités

Avantages

- Chargé à 55 % (en masse) pour une excellente résistance à l'abrasion
- Application rapide et facile en seringue avec une canule métallique dirigeable
- Fluidité optimale
- Stabilité élevée et bonne adhésion à l'émail
- Adaptation marginale parfaite
- Diffusion permanente d'ions de fluor
- En teinte blanche pour le contrôle visuel

Présentation

REF 1181 Seringue 2 × 2,5 g, canules d'application type 40

Fissurit® F



Sealant pour puits et fissures photopolymérisable aux fluorures, blanc



Indications

Scellement de fissures et de surfaces occlusales pour la prophylaxie de carie
Facettes sur des surfaces d'émail endommagées
Attelles d'appareils orthodontiques
Scellement d'obturations en composite ou en ciment (film protecteur contre l'humidité)
Restauration de petites lésions carieuses
Réparation d'obturations défectueuses en composite ou à l'amalgame

Avantages

- Application rapide et facile de la seringue NDT® évitant toute coulée de produit
- En teinte blanche pour le contrôle visuel
- Fluidité parfaite par une faible viscosité
- Stabilité élevée et bonne adhésion à l'émail
- Adaptation marginale parfaite
- Diffusion permanente d'ions de fluor

Présentations

REF 1180 Flaçon 2 × 3 ml
REF 1292 Seringue 2 × 2 g, canules d'application type 40
REF 1293 Coffret seringue 5 × 2 g, Vococid Gel seringue 5 ml, Vococid liquide flaçon 2 × 3 ml, accessoires

Fissurit®



Sealant transparent photopolymérisable pour puits et fissures

Indications

Voir Fissurit F

Avantages

- Transparent
- Stabilité élevée et bonne adhésion à l'émail
- Recul clinique de plusieurs années

Présentation

REF 1082 Flaçon 2 × 3 ml

Grandio® Seal



Sealant photopolymérisable à base de particules nanohybrides pour puits et fissures



Indications

Scellements / obturations de puits et fissures

Scellements / protection de surfaces d'émail endommagées

Recouvrements d'endroits de prédilection de la carie lors de traitement orthodontique

Scellements d'obturations en composite ou ciment (couche protectrice contre l'humidité)

Scellements de dents de lait

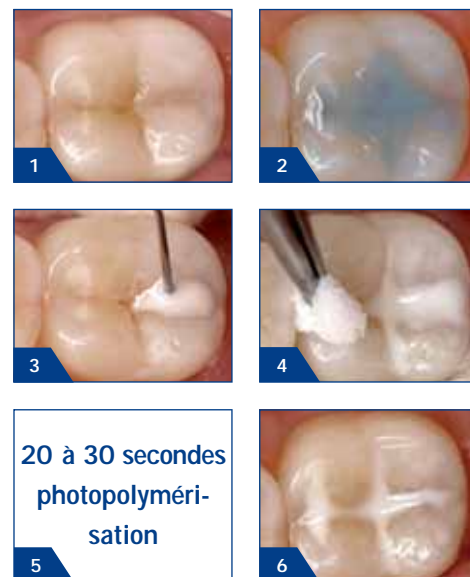
Avantages

- Utilisation de charges nano isolées pour une fluidité idéale
- Avec 70 % (en masse) c'est le taux de charge le plus élevé dans sa classe
- Excellentes propriétés physiques
 - faible abrasion
 - résistance élevée a la flexion
 - très faibles valeurs de rétraction
- Excellente manipulation
- Mouillabilité optimale
- Adaptation marginale parfaite

Grandio® Seal dans la seringue NDT®

- NDT® signifie « Non-Dripping-Technology »
- Particulièrement apte pour les matériaux très fluides
- Application exacte, évitant toute coulée de produit
- Sans perte de matériau

Le scellement de fissures avec Grandio® Seal



Source : Dr. Marcelo Balsamo, São Paulo / Brésil

Présentations

- REF 1060 Coffret seringue 5 × 2 g, Vococid Gel seringue 5 ml, canules d'application type 45
- REF 1061 Seringue 2 × 2 g, canules d'application type 45

Control Seal



Sealant pour puits et fissures transparent à plus fortes charges, aux fluorures, photopolymérisable



Indications

- Scellement / obturation de puits et fissures
- Scellement / revêtement de surfaces abîmées de l'émail
- Protection de sites de prédilection, par ex. dans le cadre de traitements orthodontiques
- Scellement d'obturations en résine ou matériau verre ionomère (couche de protection contre l'humidité)
- Scellement de dents de lait
- Scellement de fissures étendu

Avantages

- Transparence
 - diagnostic visuel
 - diagnostic de carie basé sur la fluorescence induite par laser
 - l'observation de caries se trouvant sous le scellement
- A plus fortes charges
 - résistance à la flexion élevée
 - résistance à l'abrasion élevée
 - résistance à la compression élevée
 - faible rétraction

Cas clinique



Dent 27 avant le scellement



Dent 27 – photo de la fluorescence induite par laser



Dent 27 après le scellement



Dent 2 six mois après le scellement



Source : Prof. Dr. A Braun, Université de Marbourg / Allemagne

Présentations

- REF 1303 Coffret seringue 3 × 2 g, Vococid Gel seringue 3 × 2 ml, canules d'application type 45 / type 48
- REF 1304 Seringue 2 g, canules d'application type 45

VOCO Profluorid® Varnish



Vernis aux fluorures pour la désensibilisation dentaire (5 % NaF)



Indications

- Traitement de dents hypersensibles
- Scellement des tubulis dentinaires dans les cavités préparées ou sur les surfaces radiculaires sensibles
- Traitement des collets après le nettoyage et le détartrage

Avantages

- Vernis en teinte neutre
- Application simple – adhère également aux surfaces humides
- Quatre parfums agréables
- Application d'une couche fine – très efficace

VOCO Profluorid® Varnish en *SingleDose* pratiques

- Application facile, rapide et hygiénique
- Utilisation sans outil supplémentaire
- Ne peut se renverser



Présentations

REF 1267	Tube 10 ml melon				REF 2233	Tube 10 ml cerise			
REF 2232	Tube 10 ml caramel				REF 2234	Tube 10 ml menthe			
<i>SingleDose</i>									
Saveur	48 × 0,40 ml	50 × 0,25 ml	50 × 0,40 ml	200 × 0,40 ml	Saveur	48 × 0,40 ml	50 × 0,25 ml	50 × 0,40 ml	200 × 0,40 ml
Melon	-	REF 1268	REF 1269	REF 1271	Menthe	-	-	REF 2228	REF 2231
Caramel	-	-	REF 2226	REF 2229	Mixed	REF 2225	-	-	-
Cerise	-	-	REF 2227	REF 2230					

Bifluorid 10®



Vernis aux fluorures pour le traitement d'hypersensibilités



Indications

Traitement de toutes les hypersensibilités, par exemple

- des collets et des bords de couronne
- après le nettoyage des dents et le détartrage
- des surfaces des dents après le meulage
- des surfaces occlusales abrasées
- en cas de fractures d'émail
- le scellement des bords de cavités après la mise en place d'obturations, particulièrement lors de la technique de mordantage
- protection de la dentine / fond de cavité en dessous des obturations à l'amalgame

Avantages

- Effet de désensibilisation immédiate
- Création d'un film protecteur contre des influences thermiques et mécaniques
- Transparent – aucune coloration des dents
- Une base spéciale du vernis prolonge la durabilité et intensifie la fluoruration profonde
- Application d'une couche fine seulement, donc très efficace et économique
- Séchage rapide
- Sans colophane

Bifluorid 10® en *SingleDose* pratiques

- Application facile, rapide et hygiénique
- Utilisation sans outil supplémentaire
- Ne peut se renverser



Présentations

REF 1615 Flacon 4 g, Solvant flacon 10 ml

REF 1616 Flacon 10 g

REF 1617 Flacon 3 × 10 g, Solvant flacon 10 ml, Pele Tim No. 1

REF 1032 Solvant flacon 10 ml

REF 1618 *SingleDose* 50 pcs, accessoires

REF 1619 *SingleDose* 200 pcs, accessoires

Remin Pro®



Soin des dents avec effet protecteur, aux fluorures et à l'hydroxyapatite



Indications

- Après le blanchiment
- Après le nettoyage professionnel
- Prévention et contrôle d'hypersensibilités
- Au cours d'un traitement orthodontique

Avantages

- Contient des fluorures (1.450 ppm), de l'hydroxyapatite et du xylitol
- Assure le rétablissement du bilan minéral et protège ainsi les dents contre les attaques nocives par les acides
- Renforce la dent après le blanchiment et le nettoyage professionnel
- Des caractéristiques cariostatiques par le xylitol
- Disponible en trois goûts aromatiques (melon, menthe, fraise)
- Peut être appliqué chaque jour, parfaitement indiqué pour l'utilisation à la maison
- Application facile

Admira® Protect



Vernis protecteur à base d'Ormocer® pour la désensibilisation



Indications

- Traitement de la dentine hypersensible
- Traitement des collets et des bords de couronnes
- Traitement des collets après le nettoyage et le détartrage

Avantages

- Biocompatible
- Elimination durable d'hypersensibilités
- Adhésion sûre
- Résistance élevée à l'abrasion avec une technologie spéciale de charges
- Diffusion d'ions de fluor

Admira® Protect en *SingleDose* pratiques

- Application facile, rapide et hygiénique
- Utilisation sans outil supplémentaire
- Ne peut se renverser

Présentations

REF 2003	Tube 12 × 40 g melon
REF 2004	Tube 12 × 40 g menthe
REF 2005	Tube 12 × 40 g fraise
REF 2006	Tube 12 × 40 g mixed
REF 2007	Tube 3 × 40 g mixed
REF 2126	<i>SingleDose</i> 50 × 2,5 g melon
REF 2127	<i>SingleDose</i> 50 × 2,5 g menthe
REF 2128	<i>SingleDose</i> 50 × 2,5 g fraise

Présentations

REF 1650	Flacon 4,5 ml, accessoires
REF 1651	<i>SingleDose</i> 50 pcs, accessoires
REF 1652	<i>SingleDose</i> 200 pcs, accessoires

CleanJoy®



Pâte prophylactique pour le nettoyage professionnel et le polissage des dents



Indications

- Elimination des plaques dentaires superficielles molles ou dures
- Elimination des dyschromies extrinsèques (par ex. décolorations liées au café, au thé ou au tabac)
- Polissage des surfaces dentaires dans le cadre d'un nettoyage dentaire professionnel, avant de blanchir et après avoir retiré les appareils orthodontiques fixes
- Nettoyage et polissage d'obturations dans le cadre d'un nettoyage dentaire professionnel
- Elimination des traces de matériau de fixation temporaire avant le collage définitif (scellement)

Avantages

- Consistance homogène, ne coule pas
- Ne gicle pas (2.000 à 3.000 t / min.)
- Disponible en trois grains d'abrasion, ainsi bonne adaptation individuelle à la situation
- Code couleurs: utilisation simple et sans risque de confusion
- Peut être utilisé avec tous les instruments habituels (brossettes, cupules, etc.)
- Contient des fluorures (700 ppm)
- Contient du xylitol (effet bactériostatique)
- Le degré d'abrasion de la pâte de polissage verte est très faible, pour cette raison elle peut également être utilisée pour le nettoyage d'implants
- Valeurs RDA (mesurées selon DIN EN ISO 11609)
 - gros grain RDA = 195
 - grain moyen RDA = 127
 - grain fin RDA = 16
- Parfum de menthe agréable

Présentations

REF 2092	Tube 100 g gros grain
REF 2091	Tube 100 g grain moyen
REF 2090	Tube 100 g grain fin

Klint



Pâte sans fluorures pour l'enlèvement de la plaque et pour le polissage de surfaces dentaires

Indications

- Elimination manuelle ou mécanique de la plaque
- Nettoyage des dents avant la prophylaxie, le traitement de collets hypersensibles et les restaurations en composite

Avantages

- Pâte d'acide silicique
- Nettoyage soigneux sans endommager l'émail
- Goût de menthe agréable

Présentation

REF 2336	Tube 60 g
----------	-----------



RESTAURATIONS DIRECTES

Restaurations directes – Les matériaux d'obturation de VOCO : composites, compomères, Ormocer®s et matériaux verre ionomères.

Avec ses produits parfaitement adaptés, VOCO permet la réalisation de restaurations d'une stabilité durable, répondant aux exigences les plus élevées. La gamme débute avec des matériaux d'obturation, des fonds de cavités et des adhésifs pour se terminer avec la protection finale de la surface. Les matériaux d'obturation développés par nos scientifiques peuvent être utilisés pour des différentes indications et répondent aux désirs individuels. Ainsi, nous ne proposons pas seulement un matériau d'obturation universel pour les postérieurs, mais aussi des matériaux d'obturation pour le traitement esthétique.

Calcimol



Pâte d'hydroxyde de calcium radio-opaque autodurcissante



Indications

Coiffage indirect de la pulpe

Fond de cavité sous tous les matériaux d'obturation

Avantages

- Protection efficace de la pulpe
- Application facile
- Temps de travail optimal
- Temps de prise court
- Contient 26 % d'hydroxyde de calcium
- Radio-opacité
- Formation de dentine secondaire

Calcimol LC



Pâte d'hydroxyde de calcium radio-opaque photopolymérisable



Indications

Coiffage indirect de la pulpe

Fond de cavité sous tous les matériaux d'obturation

Protection contre l'acide lors de la technique de mordantage

Avantages

- Protection efficace de la pulpe
- Matériau mono-composant prêt à l'emploi
- Gain de temps par la photopolymérisation et l'application directe de la seringue NDT® évitant toute coulée de produit
- Résistance élevée à l'acide
- Formation de dentine secondaire

Calcimol dans la seringue NDT®

- NDT® signifie « Non-Dripping-Technology »
- Particulièrement apte pour les matériaux très fluides
- Application exacte, évitant toute coulée de produit
- Sans perte de matériau

Présentation

REF 1097 Tube 2 pcs, base / catalyseur

Présentations

REF 1047 Tube 2 × 5 g

REF 1307 Seringue 2 × 2,5 g, canules d'application type 41

Amalgam Liner



Vernis dentaire isolant, prêt à l'emploi, contenant des particules d'argent, sous les obturations à l'amalgame



Indications

Scellement de la dentine sous les obturations à l'amalgame
 Scellement de ciments avant la mise en place de l'obturation à l'amalgame
 Application sur nouvelles obturations à l'amalgame

Avantages

- Protection efficace de la pulpe
- Isolation contre des influences chimiques et bactériennes
- Réduction du risque d'hiatus et de récurrences de carie
- Se combine avec le mercure excédentaire

Ionoseal®



Ciment verre ionomère à base de composite photopolymérisable pour fonds de cavité



Indications

Fonds de cavités sous tous les matériaux de restauration
 Scellement de fissures étendu
 Traitement de petites lésions

Avantages

- Matériau mono-composant prêt à l'emploi
- Gain de temps par la photopolymérisation en quelques secondes
- Application rapide et hygiénique
- Résistance à la compression élevée (226 MPa)
- Diffusion d'ions de fluor pour éviter la création d'une carie secondaire
- Biocompatibilité élevée
- Radio-opacité

Ionoseal® dans la seringue NDT®

- NDT® signifie « Non-Dripping-Technology »
- Particulièrement apte pour les matériaux très fluides
- Application exacte, évitant toute coulée de produit
- Sans perte de matériau

Présentations

REF 1024 Coffret flacon 4,5 g avec Solvant
 REF 1026 Flacon 9 g

Présentations

REF 1126 Tube 2 × 4 g
 REF 1326 Seringue 3 × 2,5 g, canules d'application type 41

Ionobond



Fond de cavité verre ionomère avec effet de bonding



Indications

Fonds de cavités et reconstitutions de moignons

Avantages

- Adhésion élevée à la dentine et à l'émail
- Biocompatibilité élevée
- Diffusion d'ions de fluor
- Résistance à la compression élevée
- Faible solubilité
- Comportement dilatométrique similaire aux tissus dentaires

Calcicur®



Pâte d'hydroxyde de calcium prête à l'emploi



Indications

Coiffage indirect lors de la carie profonde

Coiffage direct lors de l'ouverture de la pulpe ou de pulpotomies

Revêtement de cavités pour les protéger des acides utilisés avec les ciments dentaires

Obturation temporaire de canaux radiculaires

Avantages

- Peut être utilisé sous tous les matériaux fonds de cavités et d'obturation
- Prêt à l'emploi
- Effet bactéricide par la valeur pH élevée (12,5)
- Contient 45 % de l'hydroxyde de calcium
- Radio-opacité
- Formation de dentine secondaire
- Protection efficace de la pulpe

Présentation

REF 1083 Poudre / liquide (10 g / 15 ml)

Présentation

REF 1093 Seringue 2,5 g, canules d'application type 47

x-tra base®



Composite de base fluide et photopolymérisable



Indications

Base pour restaurations dans les cavités de classes I et II

Fond de cavité, comme première couche dans les cavités de classes I et II

Petites obturations non-soumises aux contraintes mécaniques de la classe I selon la technique d'obturation, avec une invasion minimale

Obturations des classes III et V

Scellement de fissures étendues

Comblement des contre-dépouilles

Réparation de petits défauts d'émail

Réparation de petits défauts des restaurations indirectes, esthétiques

Réparation de matériaux provisoires pour couronnes et bridges

Reconstitution de moignons

Avantages

- Une base de 4 mm pour restaurations dans une seule étape simple
- Durcissement sûr en 10 secondes seulement (teinte universel)
- Bon fluage pour une parfaite adaptation
- Faible stress de rétraction
- Radio-opacité élevée (350 %AI)
- Auto-étalement
- Peut être utilisé avec tous les bondings et composites à base de méthacrylate
- La seringue NDT® évitant toute coulée de produit ainsi que les Caps Flow confortables avec une canule métallique dirigeable assurent l'application sûre et précise
- Egalement disponible en teinte A2

Application



Cavité préparée



Mouillage des parois de la cavité avec Futurabond DC



Commencer au plus profond point de la cavité ...



... et appliquer une couche de 4 millimètres de x-tra base



Appliquer une couche de 2 millimètres de GrandioSO



Restauration finie

Présentations

REF 1790 Seringue 2 × 2 g universel
REF 1791 Seringue 2 × 2 g A2

REF 1794 Caps 16 × 0,25 g universel
REF 1795 Caps 16 × 0,25 g A2

Grandio® SO



Matériau d'obturation nanohybride antéro-postérieur



Indications

- Obturations des cavités des classes I à V
- Restaurations des dents antérieures présentant des lésions d'origine traumatique
- Facettes sur des dents antérieures colorées
- Corrections des formes et des teintes à but esthétique
- Fixation, contention de dents déchaussées
- Réparations de facettes
- Restauration des dents de lait
- Reconstitutions de moignons sous couronnes
- Inlays en composite

Avantages

- Matériau d'obturation similaire à la dent pour des restaurations fiables
- Taux de charges très élevé de 89 % (en masse)
- Utilisation en antéro-postérieur pour les exigences les plus élevées
- Forte résistance à la lumière ambiante
- Adaptation optimisée de l'opacité et de la translucidité pour un résultat similaire à la dent avec une seule teinte
- Teintier intelligent avec de nouvelles teintes GA3.25 et GA5 pour toute situation clinique
- Consistance souple, ne colle pas, meilleur modelage
- Polissage à reflets facile – des surfaces durablement lisses
- Compatibilité avec tous les adhésifs conventionnels

Présentations

REF 2600	Coffret seringue 5 × 4 g (A2, A3, A3.5, GA3.25, GA5), teintier	REF 2640	Coffret Caps 80 × 0,25 g (16 × de : A2, A3, A3.5, GA3.25, GA5), teintier
REF 2601	Coffret + adhésif seringue 5 × 4 g (A2, A3, A3.5, GA3.25, GA5), teintier + Futurabond NR <i>SingleDose</i> 50 pcs, accessoires	REF 2641	Coffret + adhésif Caps 80 × 0,25 g (16 × de : A2, A3, A3.5, GA3.25, GA5), teintier + Futurabond NR <i>SingleDose</i> 50 pcs, accessoires
REF 2607	Teintier		

Teinte	Seringue 4 g	Caps 16 × 0,25 g	Teinte	Seringue 4 g	Caps 16 × 0,25 g	Teinte	Seringue 4 g	Caps 16 × 0,25 g
A1	REF 2610	REF 2650	B2	REF 2620	REF 2660	OA3.5	REF 2633	REF 2673
A2	REF 2611	REF 2651	B3	REF 2621	REF 2661	BL	REF 2635	REF 2675
A3	REF 2612	REF 2652	C2	REF 2624	REF 2664	GA3.25	REF 2613	REF 2653
A3.5	REF 2614	REF 2654	D3	REF 2627	REF 2667	GA5	REF 2616	REF 2656
A4	REF 2615	REF 2655	OA1	REF 2630	REF 2670			
B1	REF 2619	REF 2659	OA2	REF 2631	REF 2671			

Grandio®SO Flow



Matériau d'obturation nanohybride antéro-postérieur, fluide



Indications

Obturations des cavités des classes I à V
 Traitement par obturation mini-invasif
 Scellements de fissures étendus
 Pour le comblement de contre-dépouilles
 Pour fond de cavité ou pour tapisser les parois de cavités
 Réparations des obturations et des facettes
 Scellement de prothèses translucides (par ex. couronnes céramo-céramiques, etc.)
 Fixation et contention de dents (par ex. à l'aide de bandes en fibres de verre)
 Utilisation comme matériau de base en combinaison avec des bandes en fibres de verre, ou tout autre produit similaire, pour la fabrication de couronnes et bridges semi-permanents

Avantages

- Composite fluide à viscosité moyenne présentant un fluage excellent et un mouillage complet des parois des cavités
- Utilisation universelle – pour le traitement adapté de toutes les classes de cavités
- De meilleures caractéristiques physiques que de nombreux matériaux condensables; par ex. dureté, stabilité et résistance à l'abrasion
- Taux de charges très élevé (plus de 80 % en masse)
- Application précise et sûre
- 13 teintes pour des restaurations esthétiques – parfaitement adaptées à GrandioSO
- Stabilité des teintes élevée
- Polissage facile et brillant permanent
- Radio-opacité très élevée (500 %AI) de la teinte WO pour un meilleur contraste par rapport aux tissus dentaires et aux autres matériaux de restauration
- Disponible dans la seringue NDT® évitant toute coulée de produit ou en Caps Flow avec une canule métallique dirigeable

Présentations

REF 2720 Coffret seringue 5 × 2 g (A1, A2, A3, A3.5, WO), teintier, accessoires
 REF 2607 Teintier

Teinte	Seringue 2 × 2 g	Caps 16 × 0,25 g	Teinte	Seringue 2 × 2 g	Caps 16 × 0,25 g	Teinte	Seringue 2 × 2 g	Caps 16 × 0,25 g
A1	REF 2722	REF 2742	B1	REF 2729	REF 2749	BL	REF 2736	–
A2	REF 2723	REF 2743	B2	REF 2730	–	WO	REF 2737	–
A3	REF 2724	REF 2744	C2	REF 2732	–	GA5	REF 2727	–
A3.5	REF 2725	REF 2745	I	REF 2733	–			
A4	REF 2726	REF 2746	OA2	REF 2734	–			

Grandio®SO Heavy Flow



Matériau d'obturation nanohybride antéro-postérieur, fluide – à viscosité élevée



Indications

Obturations des cavités des classes I à V
 Traitement par obturation mini-invasif
 Scellements de fissures étendus
 Pour le comblement de contre-dépouilles
 Pour fond de cavité ou pour tapisser les parois de cavités
 Réparations des obturations et des facettes
 Scellement de prothèses translucides (par ex. couronnes céramo-céramiques, etc.)
 Fixation et contention de dents (par ex. à l'aide de bandes en fibres de verre)
 Utilisation comme matériau de base en combinaison avec des bandes à base de fibres de verre, ou tout autre produit similaire, pour la fabrication de couronnes et bridges semi-permanents

Avantages

- Stabilité élevée comparé aux matériaux Flow conventionnels, évitant toute coulée
- Utilisation universelle – pour le traitement adapté de toutes les classes de cavités
- De meilleurs caractéristiques physiques que de nombreux matériaux condensables; par ex. dureté, stabilité et résistance à l'abrasion
- Taux de charges très élevé de 83 % (en masse)
- Application précise avec mouillage complet des parois des cavités
- Dosage précis et sans excédents pour un traitement rapide
- Obturation simple de contre-dépouilles, secteurs proximaux et paragingivaux
- Parfaitement adapté pour la combinaison avec GrandTEC
- 12 teintes pour des restaurations esthétiques – parfaitement adaptées à GrandioSO
- Stabilité des teintes élevée
- Polissage facile et brillant permanent
- Disponible dans la seringue NDT® évitant toute coulée de produit ou en Caps Flow avec une canule métallique dirigeable

Présentations

REF 2680 Coffret seringue 5 × 2 g (A2, A3, A3.5, WO, GA5), teintier, accessoires
 REF 2607 Teintier

Teinte	Seringue 2 × 2 g	Caps 16 × 0,25 g	Teinte	Seringue 2 × 2 g	Caps 16 × 0,25 g	Teinte	Seringue 2 × 2 g	Caps 16 × 0,25 g
A1	REF 2684	REF 2704	A4	REF 2688	REF 2708	OA2	REF 2693	–
A2	REF 2685	REF 2705	B1	REF 2690	REF 2712	BL	REF 2695	–
A3	REF 2686	REF 2706	B2	REF 2691	–	WO	REF 2696	–
A3.5	REF 2687	REF 2707	C2	REF 2692	–	GA5	REF 2689	–

Grandio®SO Inlay System

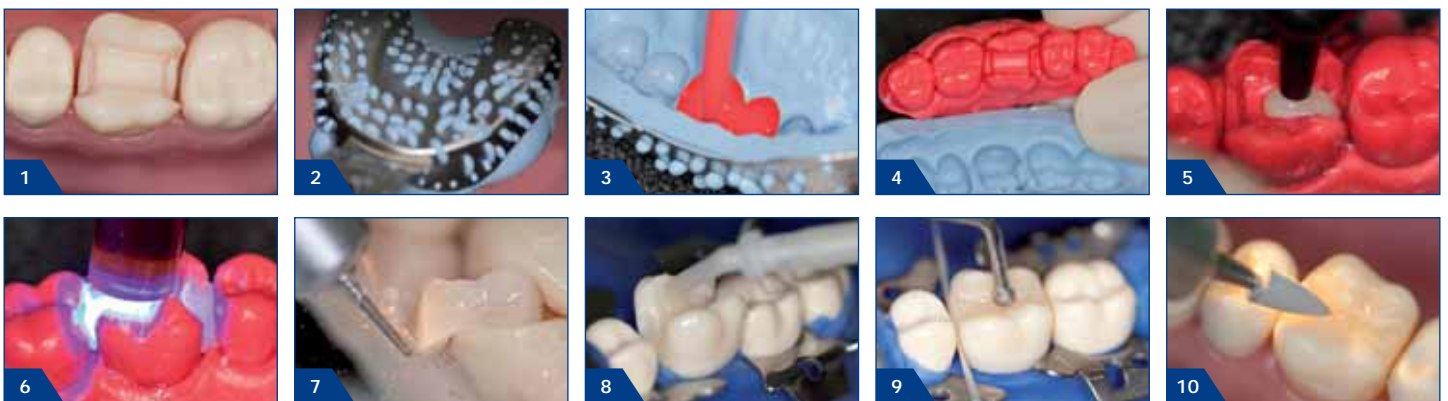


Coffret pour la fabrication d'inlays indirects en composite au fauteuil

Avantages

- Coffret complet pour la fabrication de 15 inlays en composite au fauteuil
 - frais de matériaux inférieurs à 20 Euro par inlay
 - plus-value au cabinet, aucune participation d'un laboratoire
 - moins cher que les inlays fabriqués à l'aide d'appareils CAD / CAM
- Composants haut de gamme, parfaitement adaptés
 - fabrication rapide et simple du modèle
 - le composite premium GrandioSO est un garant pour la durabilité et l'esthétique
 - Futurabond DC et Bifix QM pour un scellement sûr
- Méthode simple et efficace
 - réalisation simple également de grandes restaurations avec plusieurs surfaces
 - réalisation de séries d'inlays sur les dents voisines
 - ajustement des contacts proximaux sans technique de matrice laborieuse et chère
 - parfaite anatomie occlusale – modelé hors de la bouche
 - réalisation de restaurations durables esthétiques sans stress, également chez les patients peu ou non coopérants

Application



Présentations

- REF 2642 Coffret cartouche 3 × 50 ml silicone de confection de modèle, GrandioSO Caps 15 × 0,25 g de : A2, A3, A3.5, Futurabond DC *SingleDose* 15 pcs, seringue QuickMix Bifix QM 10 g universel, coffret Dimanto (1 × de : petite pointe, grande pointe, petite cupule, grande cupule, lentille), accessoires
- REF 1186 Silicone de confection de modèle – cartouche 2 × 50 ml, embouts mélangeurs type 20



Matériau d'obturation nanohybride antéro-postérieur



Indications

- Obturations des classes I à V
- Restaurations des dents antérieures à lésions d'origine traumatique
- Facettes sur des dents antérieures colorées
- Corrections des formes et des teintes à but esthétique
- Fixation, contention de dents antérieures déchaussées
- Réparations de facettes
- Obturations des dents de lait
- Reconstitutions de moignons sous couronnes
- Inlays en composite

Avantages

- Excellentes propriétés physiques pour des obturations durables
- Plus faible rétraction de polymérisation que les composites habituels
- Taux de charges de 87 % (en masse)
- Très bonne résistance à l'abrasion
- Résistance élevée à la flexion
- Manipulation agréable grâce à sa consistance souple
- Esthétique élevée
- Peut être utilisé avec tous les adhésifs habituels
- Disponible en 16 teintes
- Teintier en matériaux d'origine

Présentations

REF 1800	Coffret seringue 5 × 4 g (A1, A2, A3, A3.5, B2), teintier	REF 1830	Coffret Caps 50 × 0,25 g (10 × de : A1, A2, A3, A3.5, B2), teintier
REF 1801	Coffret + adhésif seringue 5 × 4 g (A1, A2, A3, A3.5, B2), teintier + Futurabond NR <i>SingleDose</i> 50 pcs, accessoires	REF 1831	Coffret + adhésif Caps 50 × 0,25 g (10 × de : A1, A2, A3, A3.5, B2), teintier + Futurabond NR <i>SingleDose</i> 50 pcs, accessoires
REF 1899	Teintier		

Teinte	Seringue 4 g	Caps 20 × 0,25 g	Teinte	Seringue 4 g	Caps 20 × 0,25 g	Teinte	Seringue 4 g	Caps 20 × 0,25 g
A1	REF 1810	REF 1840	B2	REF 1815	REF 1845	I	REF 1820	REF 1850
A2	REF 1811	REF 1841	B3	REF 1816	REF 1846	OA2	REF 1821	REF 1851
A3	REF 1812	REF 1842	C2	REF 1817	REF 1847	OA3.5	REF 1822	REF 1852
A3.5	REF 1813	REF 1843	C3	REF 1818	REF 1848	BL	REF 1823	REF 1853
A4	REF 1814	REF 1844	D2	REF 1825	REF 1855			
B1	REF 1824	REF 1854	D3	REF 1819	REF 1849			

Grandio® Flow



Matériau d'obturation nanohybride antéro-postérieur, fluide



Indications

Obturations de petites cavités de la classe I
 Scellement de fissures étendu
 Comblement de contre-dépouilles
 Fond de cavité ou sur les parois de cavités (technique CBF, technique Lining)
 Obturations des classes II à V
 Réparations d'obturations, réparations de facettes
 Scellement de prothèses translucides (par ex. couronnes céramo-céramiques, facettes)

Grandio® Flow dans la seringue NDT®

- NDT® signifie « Non-Dripping-Technology »
- Particulièrement apte pour les matériaux très fluides
- Application exacte, évitant toute coulée de produit
- Sans perte de matériau

Avantages

- Fluidité idéale
- Taux de charges de 80 % (en masse)
- Teintes en correspondance avec Grandio
- Haute mouillabilité
- Des excellentes propriétés physiques
- Plus faible rétraction de polymérisation que les matériaux Flow habituels
- Résistance élevée à l'abrasion
- Résistance élevée à la flexion
- Peut être utilisé avec tous les adhésifs habituels
- Les teintes spéciales BL (bleach light) et WO (white opaque) répondent également aux indications spéciales : A côté de son emploi pour les dents blanchies, la teinte bleach light peut également être utilisé en pédodontie. La teinte blanche opaque est une base idéale pour les restaurations, par ex. en cas d'une dentine colorée ou des reconstitutions de moignons

Présentations

REF 1860	Coffret seringue 8 × 2 g (A1, 2 × A2, 2 × A3, A3.5, B2, OA2), teintier	REF 1877	Coffret Caps 40 × 0,25 g (8 × de : A1, A2, A3, A3.5, OA2), teintier					
REF 1861	Coffret + adhésif seringue 8 × 2 g (A1, 2 × A2, 2 × A3, A3.5, B2, OA2), teintier + Futurabond NR <i>SingleDose</i> 50 pcs, accessoires	REF 1878	Coffret + adhésif Caps 40 × 0,25 g (8 × de : A1, A2, A3, A3.5, OA2), teintier + Futurabond NR <i>SingleDose</i> 50 pcs, accessoires					
		REF 1899	Teintier					
Teinte	Seringue 2 × 2 g	Caps 20 × 0,25 g	Teinte	Seringue 2 × 2 g	Caps 20 × 0,25 g	Teinte	Seringue 2 × 2 g	Caps 20 × 0,25 g
A1	REF 1863	REF 1880	A4	REF 1868	REF 1884	D2	REF 1874	–
A2	REF 1864	REF 1881	B1	REF 1869	REF 1885	OA2	REF 1870	REF 1889
A3	REF 1865	REF 1882	B2	REF 1867	REF 1886	BL	REF 1871	–
A3.5	REF 1866	REF 1883	C2	REF 1873	REF 1887	WO	REF 1872	REF 1891



Matériau d'obturation photopolymérisable esthétique



Indications

- Restaurations esthétiques des dents antérieures des classes III, IV et V
- Restaurations esthétiques des dents postérieures des classes I, II et V
- Restaurations des dents antérieures à lésions d'origine traumatique
- Facettes directes et indirectes en composite, facettes sur dents antérieures colorées
- Corrections des formes et des teintes à but esthétique
- Réparation de prothèses en céramique esthétiques, par ex. facettes
- Atelles de dents antérieures

Avantages

- Deux étapes simples, un résultat brillant
- Une stratification naturelle
- Ajustement simple et précise des teintes
- Passage automatique à la teinte naturelle
- La technique de stratification simple avec seulement 11 teintes permet de réaliser une esthétique naturelle
- Adaptation facile, résultat esthétique rapide
- Approche intuitive, pas de teintes fixées
- Consistance non-collante et optimisée pour le modelage
- Résistance élevée à la lumière ambiante et au scialytique
- Polissage idéale
- Stabilité des teintes élevée et fluorescence naturelle
- Mimétisme pour des restaurations invisibles

Présentations

REF 1930	Coffret seringue 8 × 4 g (O1, O2, O3, O4, O5, TL, TN, TD), Amaris Flow seringue 2 × 1,8 g (HT, HO), accessoires
REF 1931	Coffret + adhésif seringue 8 × 4 g (O1, O2, O3, O4, O5, TL, TN, TD), Amaris Flow seringue 2 × 1,8 g (HT, HO) + Futurabond NR <i>SingleDose</i> 50 pcs, accessoires
REF 1950	Coffret Caps 128 × 0,25 g (16 × de : O1, O2, O3, O4, O5, TL, TN, TD), Amaris Flow seringue 2 × 1,8 g (HT, HO), accessoires
REF 1951	Coffret + adhésif Caps 128 × 0,25 g (16 × de : O1, O2, O3, O4, O5, TL, TN, TD), Amaris Flow seringue 2 × 1,8 g (HT, HO) + Futurabond NR <i>SingleDose</i> 50 pcs, accessoires
REF 1969	Teintier

Teintes de base	Seringue 4 g	Caps 16 × 0,25 g
Opaque, O1	REF 1933	REF 1953
Opaque, O2	REF 1934	REF 1954
Opaque, O3	REF 1935	REF 1955
Opaque, O4	REF 1936	REF 1956
Opaque, O5	REF 1937	REF 1957
Opaque, O Bleach	REF 1938	REF 1958
Teintes d'émail		
Translucent light, TL	REF 1940	REF 1960
Translucent neutral, TN	REF 1941	REF 1961
Translucent dark, TD	REF 1942	REF 1962

Amaris® Flow



Matériau d'obturation photopolymérisable esthétique et fluide



Avantages

- Le complément idéal à l'Amaris
- Modelage facile du coin incisal
- Mouillabilité simple
- La canule fine permet l'application de petites quantités

Amaris® Gingiva



Matériau d'obturation photopolymérisable esthétique en teintes gingivales



Indications

Restaurations de la classe V (caries cervicales, érosion radiculaire, défauts cunéiformes) notamment en cas de rétraction de la gencive, par ex. résultant d'une maladie parodontale

Couverture des collets de dent exposés, décolorés et hypersensibles, particulièrement dans le secteur antérieur visible

Correction hautement esthétique des malpositions des dents, pour des facettes directes et une correction du contraste esthétique rouge / blanc

Avantages

- Presque toute teinte gingivale peut être obtenue par la combinaison d'une teinte de base avec 3 opaques
- Des collets largement dégarnis suite à des récessions gingivales et des défauts dans le secteur cervical peuvent être contrôlés au point de vue fonctionnel et esthétique
- La dernière technique de composite : le savoir-faire Amaris en teintes gingivales

Présentations

Teintes spécifiques	Seringue 2 × 1,8 g
High translucent, HT	REF 1945
High opaque, HO	REF 1946

Présentations

REF 1970	Coffret seringue 4 g teinte de base nature, seringue 3 × 1,2 g opaquer (white, light, dark), accessoires
REF 1971	Seringue 4 g nature

Admira®



Matériau d'obturation photopolymérisable à base d'Ormocer®



Indications

- Obturations des classes I à V
- Restaurations des dents antérieures à lésions d'origine traumatique
- Facettes sur des dents antérieures colorées
- Corrections de formes et de teintes à but esthétique
- Fixation, contention de dents déchaussées
- Réparations de facettes
- Reconstitutions de moignons
- Inlays indirects

Avantages

- Excellente biocompatibilité
- Esthétique élevée
- Recul clinique de plusieurs années
- Ne coule pas, modelage facile, bonne adaptation marginale
- Rétraction plus faible que les composites habituels
- Comportement dilatométrique similaire aux tissus dentaires
- Adhésion élevée à la dentine et à l'émail avec Admira Bond
- Résistance à l'abrasion et teinte stable

Présentations

REF 2420	Coffret seringue 7 × 4 g (A2, A3, A3.5, B2, B3, C2, OA2), Vococid Gel seringue 5 ml, Admira Bond flacon 4 ml, teintier, accessoires	REF 2431	Coffret seringue 3 × 4 g (A2, A3, A3.5), Vococid Gel seringue 5 ml, Admira Bond flacon 4 ml, accessoires
REF 2419	Coffret seringue II 7 × 4 g (3 × A2, 3 × A3, 1 × A3.5), Vococid Gel seringue 5 ml, Admira Bond flacon 4 ml, accessoires	REF 2439	Teintier

Teinte	Seringue 4 g	Caps 25 × 0,25 g	Teinte	Seringue 4 g	Caps 25 × 0,25 g	Teinte	Seringue 4 g	Caps 25 × 0,25 g	Teinte	Seringue 4 g	Caps 25 × 0,25 g
A1	REF 2421	REF 2451	A3.5	REF 2424	REF 2454	B3	REF 2427	REF 2456	BL	REF 2437	-
A2	REF 2422	REF 2452	A4	REF 2425	REF 2458	C2	REF 2428	-	I	REF 2429	-
A3	REF 2423	REF 2453	B2	REF 2426	REF 2455	OA2	REF 2430	-			

Admira® Flow



Matériau d'obturation fluide et photopolymérisable à base d'Ormocer®



Indications

- Obturations de petites cavités
- Obturations avec une technique de préparation mini-invasive
- Scellement de fissures
- Comblement de contre-dépouilles
- Fond de cavité ou sur les parois des cavités (technique CBF, technique Lining)
- Obturations des cavités des classes III à V
- Réparations d'obturations, réparation de facettes
- Scellement de prothèses translucides (par ex. couronnes céramo-céramiques, facettes)

Avantages

- Biocompatibilité et faible rétraction
- Fluidité idéale (propriétés thixotropes) : fluide lors de l'application et stable en état immobile
- Elasticité élevée du matériau : matériau absorbant de stress pour fonds de cavité
- Excellente translucidité et adaptation parfaite des teintes pour les restaurations avec Admira
- Haute mouillabilité
- Disponible en Caps ou en seringues avec canules longues et fines
- Utilisation rapide

Présentations

REF 2481 Coffret seringue 3 x 1,8 g (A2, A3, A3.5), Vococid Gel seringue 5 ml, Admira Bond flacon 4 ml, teintier, accessoires

Teinte	Seringue 2 x 1,8 g	Caps 25 x 0,25 g
A1	REF 2486	REF 2491
A2	REF 2482	REF 2492
A3	REF 2483	REF 2493
A3.5	REF 2484	REF 2494

Admira® Bond



Matériau de bonding amélo-dentinaire mono-composant à base d'Ormocer®



Indications

Restaurations directes de toutes les classes de cavité avec tous les matériaux d'obturation photopolymérisables (Ormocer®s, composites, compomères)

Avantages

- A base d'Ormocer®
- Adhésion élevée et joint étanche permanent
- Un composant – une seule couche
- Polyvalent pour tous les matériaux d'obturation photopolymérisables

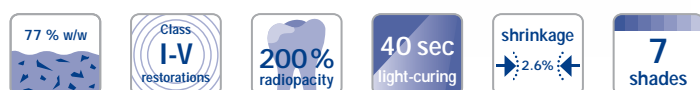
Présentations

REF 2432 Flacon 2 x 4 ml
REF 2479 Flacon 4 ml

Polofil® Supra



Composite microhybride photopolymérisable pour obturations



Indications

- Obturations des classes I à V
- Restaurations de dents antérieures à lésions d'origine traumatique
- Facettes sur des dents antérieures colorées
- Complements des dents déchaussées

Avantages

- Combine les avantages des composites microchargés et macrochargés
- Résistance à l'abrasion et stabilité élevées
- Non-collant et condensable
- Faible rétraction
- Restaurations durables et résistantes
- Faible absorption d'eau

Arabesk Top



Composite microhybride photopolymérisable pour obturations



Indications

- Obturations des classes I à V
- Restaurations des dents antérieures à lésions d'origine traumatique
- Facettes sur des dents antérieures colorées
- Corrections des formes et des teintes à but esthétique
- Fixation, contention de dents déchaussées
- Particulièrement indiqué pour inlays de composite

Avantages

- Manipulation facile
- Bonne condensabilité et modelage facile
- Polissage excellent
- Esthétique élevée
- Mimétisme pour l'adaptation individuelle de la teinte
- Obturations durables
- Faible rétraction de polymérisation
- Peut être utilisé pour toutes les classes de cavités

Présentations

REF 1360	Coffret seringue 7 × 4 g (A1, A2, A3, A3.5, B2, B3, I), Vococid Gel seringue 5 ml, Solobond M flacon 4 ml, accessoires
REF 1373	Coffret seringue 3 × 4 g (A2, A3, A3.5), Vococid flacon 3 ml, Solobond M flacon 4 ml, accessoires
REF 2107	Teintier

Teinte	Seringue 4 g	Teinte	Seringue 4 g
A1	REF 1361	B2	REF 1365
A2	REF 1362	B3	REF 1366
A3	REF 1363	I	REF 1368
A3.5	REF 1364		

Présentations

REF 1530	Coffret seringue 7 × 4 g (A2, A3, A3.5, B2, B3, C2, OA2), Vococid Gel seringue 5 ml, Solobond M flacon 4 ml, accessoires
REF 2108	Teintier

Teinte	Seringue 4 g	Caps 25 × 0,25 g	Teinte	Seringue 4 g	Caps 25 × 0,25 g
A1	REF 1532	REF 1556	B2	REF 1537	-
A2	REF 1533	REF 1547	B3	REF 1538	-
A3	REF 1534	REF 1548	C2	REF 1539	-
A3.5	REF 1535	REF 1549	OA2	REF 1541	-

Arabesk



Composite microhybride photopolymérisable avec système à charges VOCO Sintraglas®



Indications

Voir Arabesk Top

Avantages

- Résistance à l'abrasion et stabilité élevées
- Bonne condensabilité et adaptation
- Excellente esthétique et bonne adaptation à la teinte de la dent
- Excellent polissage
- Peut être utilisé universellement

Arabesk Flow



Composite fluide microhybride photopolymérisable à base de céramique de verre pour obturations



Indications

- Obturations de petites cavités
- Scellement de fissures
- Obturations des classes III à V
- Fond de cavité ou sur les parois de cavités
- Réparations d'obturations, réparations de facettes
- Scellement de prothèses translucides

Avantages

- Fluidité et mouillabilité excellentes des surfaces
- Esthétique élevée (mimétisme)
- Propriétés thixotropes
- Adhésion élevée avec Solobond M
- Application précise
- Matériau économique

Présentations

REF 1338 Coffret seringue 7 × 4 g (A1, A2, A3, A3.5, B2, B3, I), Vococid Gel seringue 5 ml, Solobond M flacon 4 ml, accessoires
REF 2105 Teintier

Teinte	Seringue 4 g	Teinte	Seringue 4 g
A1	REF 1339	B2	REF 1343
A2	REF 1340	B3	REF 1344
A3	REF 1341	I	REF 1346
A3.5	REF 1342		

Présentations

Teinte	Seringue 3 g	Caps 25 × 0,25 g
A2	REF 1563	REF 1560
A3	REF 1564	REF 1561
A3.5	REF 1565	REF 1562

x-tra fil®



Matériau d'obturation photopolymérisable pour les dents postérieures



Indications

Obturations des classes I et II
Reconstitutions de moignons

Avantages

- Profondeur de durcissement de 4 mm
- Durcissement d'une couche de 4 mm en 10 secondes seulement

Cas clinique



1 Dent 26 avec une obturation à l'amalgame à remplacer



2 La surface brillante montre le bon mouillage avec le bonding avant la polymérisation



3 Modelage des bords vers la matrice



4 Remplissage des cavités en incréments de 4 mm



5 Obturation de la cavité palatinale



6 Obturation finie avec x-tra fil

Source: Prof. Jürgen Manhart, Munich / Allemagne

Présentations

REF 1739	Seringue 10 × 5 g
REF 1740	Seringue 5 g
REF 1741	Caps 20 × 0,25 g

Alfacomp LC



Matériau pour obturations et reconstitutions des postérieurs, photopolymérisable



Indications

Composite photopolymérisable de teinte grise pour la reconstitution de moignons et les obturations des cavités des classes I et II

Avantages

- Distinction visible entre la restauration et les tissus dentaires grâce à la teinte grise
- Application facile et excellentes propriétés physiques
- Radio-opacité élevée
- Peut être utilisé avec tout bonding amélo-dentinaire photopolymérisable

Présentation

REF 1058	Seringue 4 g
----------	--------------

Twinky Star®



NOUVEAU
 Désormais également
 disponible en version
 Flow

Matériau d'obturation coloré à base de compomère, photopolymérisable, avec effet scintillant



Indications

Restaurations des dents de lait

Avantages

- Huit teintes rigolotes et scintillantes
- Application rapide et facile en Caps
- Polissage excellent
- Basé sur la technologie compomère de VOCO
- Teintier en matériaux d'origine
- Effet psychologique pour les enfants : moins de crainte de la consultation et de l'intervention
- Information pour les patients disponible



Obturations colorées avec Twinky Star (dentition de lait)

Glasiosite®



Matériau d'obturation compomère photopolymérisable



Indications

Obturations de dents de lait
 Obturations des cavités des classes III et V
 Facettes sur des dents antérieures colorées
 Obturations temporaires des cavités des classes I et II
 Scellement de fissures

Avantages

- Résistances à l'abrasion, à la compression et à la flexion élevées
- Des valeurs excellentes d'adhésion à la dentine et à l'émail avec le bonding amélo-dentinaire automordançant Futurabond NR
- Modelage facile et polissage à reflets
- Esthétique durable grâce à sa stabilité élevée de la teinte et sa bonne translucidité
- Diffusion permanente d'ions de fluor

Présentations

REF 1679 Coffret + adhésif
 Caps 40 × 0,25 g + Futurabond M *SingleDose* 50 pcs, teintier
 REF 1680 Coffret Caps 40 × 0,25 g en teintes diverses, teintier
 REF 1689 Teintier

Teinte	Caps 25 × 0,25 g	Teinte	Caps 25 × 0,25 g
Or	REF 1681	Vert	REF 1685
Argent	REF 1682	Orange	REF 1686
Bleu	REF 1683	Limon	REF 1687
Rose	REF 1684	Berry	REF 1688

Twinky Star Flow

REF 1693 Seringue 2 g bleu REF 1694 Seringue 2 g rose

Présentations

REF 1600 Coffret Caps 40 × 0,25 g (10 × A3, 10 × A4, 5 × A2, 5 × A3.5, 5 × B3, 5 × C2), Futurabond NR flacon 2 × 4 ml, teintier, accessoires

Teinte	Caps 25 × 0,25 g	Teinte	Caps 25 × 0,25 g
A2	REF 1601	A4	REF 1604
A3	REF 1602	B3	REF 1605
A3.5	REF 1603	C2	REF 1606

Curvy



Coins interdentaires de forme anatomique pour obturations

Indications

Outil pour la mise en place de matrices de tout type
Séparation des dents pour des contacts proximaux sûrs

Avantages

- Adaptation parfaite, fixation et séparation par la forme spéciale
- Coin courbé qui suit l'anatomie de la dent
- Peut être combiné avec des matrices en forme de O et des matrices sectionnelles
- Disponibles en quatre tailles : small, medium, large, extra large
- Utilisation très simple par la pointe fine et la forme tridimensionnelle
- Partie inférieure courbée pour réduire la pression sur la papille
- Fabriqué en plastique : ne gonfle pas, ne s'effiloche pas et ne colore pas



Codage coloré des coins selon la taille et la courbure

Présentations

REF 2060	Coffret 6 × 52 pcs mixed
REF 2061	6 × 52 pcs small
REF 2062	6 × 52 pcs medium
REF 2063	6 × 52 pcs large
REF 2064	6 × 52 pcs extra large

Dimanto®



Polissoir diamanté pour le prépolissage et le polissage à reflets de composites en un temps

for
NHT
Composites

Indications

Prépolissage et polissage à reflets de restaurations finies en composite

Avantages

- Très bons résultats de polissage
- Adapté pour tous les composites, incluant ceux de la dernière génération
- Imprégné de diamants pour un polissage efficace
- Peu d'instruments nécessaires, prépolissage et polissage à reflets avec un seul polissoir
- Autoclavable, et pour cette raison adapté pour un usage multiple
- Disponible en cinq formes différentes, pour un polissage précis et individuel
- Utilisation avec ou sans spray d'eau

Présentations

REF 2380	Coffret 5 pcs mixed (1 × de : petite pointe, grande pointe, petite cupule, grande cupule, lentille)
REF 2381	10 pcs petite pointe
REF 2382	10 pcs grande pointe
REF 2383	10 pcs petite cupule
REF 2384	10 pcs grande cupule
REF 2385	10 pcs lentille

Ionolux®



Matériau de restauration verre ionomère, photopolymérisable



Indications

Obturations des classes III et V dont particulièrement les obturations cervicales et la carie radulaire

Obturations des dents de lait

Petites obturations de la classe I

Obturations temporaires

Reconstitutions de moignons

Fonds de cavité

Avantages

- Application facile, modelage immédiat
- Ne colle pas à l'instrument
- Aucun conditionnement des tissus dentaires
- Aucun vernis n'est nécessaire
- Idéal pour la technique sandwich
- Ne s'écoule pas de la cavité

Cas clinique



Avant



Après

Source : Dr. Isma Goltz, Brême / Allemagne

Présentations

REF 1990	Poudre / liquide (12 g / 5 ml) A1, bloc de mélange, accessoires
REF 1991	Poudre / liquide (12 g / 5 ml) A2, bloc de mélange, accessoires
REF 1992	Poudre / liquide (12 g / 5 ml) A3, bloc de mélange, accessoires

Easy Glaze®



Vernis chargé aux nanoparticules, photopolymérisable pour le scellement de surfaces



Indications

Scellement des surfaces de couronnes et bridges provisoires, de ciments verre ionomère et de restaurations en composite définitives

Protection des surfaces en ciment verre ionomère contre l'influence de l'humidité et le dessèchement immédiatement après la mise en place

Pour le scellement de fonds de cavités / reconstitutions en ciment verre ionomère avant la prise d'empreinte

Scellement et protection de l'interface adhésive entre la restauration et les tissus dentaires

Avantages

- Des surfaces brillantes et esthétiques
- Application simple
- Protection contre des colorations

En combinaison avec VOCO Ionofil® Molar AC / Quick

- Protection contre l'humidité et le dessèchement après la mise en place d'une restauration
- Fluorescence similaire à la dent
- Brillant naturel

Présentation

REF 1016	Flacon 5 ml, accessoires
----------	--------------------------

VOCO Ionofil® Molar AC Quick



Matériau verre ionomère pour restaurations



Indications

Obturations des dents postérieures de la classe II (non-soumises aux contraintes mécaniques)
Traitement provisoire à long terme des cavités des classes I et II
Obturations de reconstitution, fonds de cavité
Reconstitutions de moignons
Obturations des dents de lait
Réparations des défauts cunéiformes et d'érosions de l'émail dans le secteur cervical

Avantages

- Condensabilité élevée
- Consistance non-collante
- Résistances à l'abrasion, à la compression et à la flexion élevées
- 40 % plus de matériau comparé aux capsules similaires pour des obturations en teinte esthétique
- Adhésion sûre à la dentine et à l'émail
- Obturations très stables sans hiatus
- Diffusion permanente d'ions de fluor
- Radio-opacité
- Biocompatibilité
- Translucidité esthétique similaire à la dent
- Disponible en trois teintes (A1, A2, A3)
- VOCO Ionofil Molar AC Quick est particulièrement conseillé pour le traitement d'enfants et de patients difficiles en raison de son temps de prise de 2,5 min. seulement

Présentations

REF 1630	Coffret capsules d'application 48 pcs (8 × A1, 8 × A2, 32 × A3), Final Varnish LC flacon 3 ml
REF 1469	Coffret capsules d'application 20 pcs A3, AC Activator, AC Applicator
REF 1631	Capsules d'application 48 pcs A1
REF 1634	Capsules d'application 48 pcs A2
REF 1632	Capsules d'application 48 pcs A3

VOCO Ionofil® Molar AC



Matériau verre ionomère pour restaurations



Indications

Voir VOCO Ionofil Molar AC Quick

Avantages

- 40 % plus de matériau comparé aux capsules similaires pour des obturations en teinte esthétique
- Disponible en trois teintes (A1, A2, A3)
- D'autres avantages : voir VOCO Ionofil Molar

Présentations

REF 1463	Coffret capsules d'application 48 pcs (8 × A1, 8 × A2, 32 × A3), Final Varnish LC flacon 3 ml
REF 1464	Capsules d'application 48 pcs A1
REF 1460	Capsules d'application 48 pcs A2
REF 1465	Capsules d'application 48 pcs A3

VOCO Ionofil® Molar



Matériau verre ionomère pour restaurations



Indications

Obturations des dents postérieures de la classe I (non-soumises aux contraintes mécaniques)
 Traitement provisoire à long terme des cavités des classes I et II
 Obturations de reconstitution, fonds de cavité
 Reconstitutions de moignons
 Obturations des dents de lait
 Réparations des défauts cunéiformes et d'érosions de l'émail dans le secteur cervical

Avantages

- Très bonne condensabilité
- Consistance non-collante
- Résistances à l'abrasion, à la compression et à la flexion élevées
- Adhésion sûre à la dentine et à l'émail
- Des obturations très stables
- Diffusion permanente d'ions de fluor
- Radio-opacité
- Biocompatibilité
- Translucidité esthétique similaire à la dent

Ionofil® Plus



Matériau verre ionomère pour obturations



Indications

Traitement des défauts cunéiformes et d'érosions d'émail dans le secteur cervical
 Fonds de cavités
 Restaurations des dents de lait
 Traitement des lésions carieuses
 Obturations de la classe III
 Scellement de fissures

Avantages

- Consistance assez fluide
- Bonne adaptation marginale
- Très bonne fluidité
- Diffusion permanente d'ions de fluor
- Technologie verre ionomère améliorée
- Bonne esthétique en teintes A1, A2, A3, B3

Présentations

REF 1441	Poudre / liquide : poudre 3 × 15 g (A1, A2, A3), liquide flacon 10 ml, Final Varnish LC flacon 3 ml
REF 1447	Poudre 15 g A1
REF 1442	Poudre 15 g A2
REF 1443	Poudre 15 g A3
REF 1448	Flacon 10 ml

Présentations

REF 1700	Coffret capsules d'application 48 pcs (8 × A1, 32 × A3, 8 × B3), Final Varnish LC flacon 3 ml
REF 1701	Capsules d'application 48 pcs A1
REF 1702	Capsules d'application 48 pcs A3
REF 1703	Capsules d'application 48 pcs B3
REF 1520	Poudre / liquide : poudre 3 × 15 g (A1, A2, A3), liquide flacon 10 ml, Final Varnish LC flacon 3 ml, accessoires
REF 1521	Poudre 15 g A1
REF 1525	Poudre 15 g A2
REF 1522	Poudre 15 g A3
REF 1524	Flacon 10 ml

Aqua Ionofil Plus



Matériau verre ionomère pour obturations, miscible à l'eau



Indications

Pour restauration de dents de lait (particulièrement de la classe I)
Réparation de lésions coniques et d'érosions de l'émail et de la racine aux collets dentaires hypersensibles incl. obturations de la classe V

Obturations de cavités avec lésions cariées

Obturations de la classe III ainsi que petites obturations de la classe I (incl. scellement de fissures), et obturation de reconstitution pour couronnes et fond de cavité

Avantages

- Technologie verre ionomère améliorée
- Esthétique élevée, disponible en trois teintes
- Facilement miscible à l'eau
- Poudre prédosée, évitant le surdosage en acide
- Consistance assez fluide
- Bonne adaptation marginale

Final Varnish LC



Vernis de scellement pour matériau verre ionomère, photopolymérisable



Indications

Scellement et lissage de surfaces de matériau verre ionomère
Protection des surfaces de ciments contre la pénétration d'humidité et le dessèchement

Avantages

- Protection permanente et scellement efficace

Présentations

REF 1509	Poudre 3 × 15 g (A1, A2, A3), Final Varnish LC flacon 3 ml, accessoires
REF 1510	Poudre 15 g A1
REF 1513	Poudre 15 g A2
REF 1511	Poudre 15 g A3
REF 2110	Teintier

Présentation

REF 1241	Flacon 2 × 3 ml
----------	-----------------

Argion Molar AC



Matériau verre ionomère renforcé à l'argent pour obturations



Indications

Reconstitutions de moignons
 Traitement provisoire à long terme des cavités des classes I et II
 Obturations de reconstitution, fonds de cavité
 Restaurations des dents de lait

Avantages

- Bonne condensabilité
- Consistance non-collante
- Radio-opacité élevée par des particules d'argent finement dispersées
- Résistances à l'abrasion, à la compression et à la flexion élevées
- Adhésion sûre à la dentine et à l'émail
- Diffusion permanente d'ions de fluor

Argion



Matériau verre ionomère renforcé à l'argent pour obturations, miscible à l'eau



Indications

Reconstitutions de moignons
 Restaurations des dents de lait
 Obturations de reconstitution, fonds de cavité

Avantages

- Radio-opacité élevée
- Diffusion permanente d'ions de fluor
- Résistance à la compression et stabilité élevées
- Facilement miscible à l'eau
- Poudre prédosée, évitant le surdosage en acide

Présentation

REF 1476 Coffret capsules d'application 48 pcs, Final Varnish LC
 flacon 3 ml

Présentation

REF 1176 Poudre 15 g avec flacon doseur

GrandTEC®



Bandes en fibres de verre, imprégnées de résine, photopolymérisables, pour l'utilisation dans la technique adhésive dentinaire

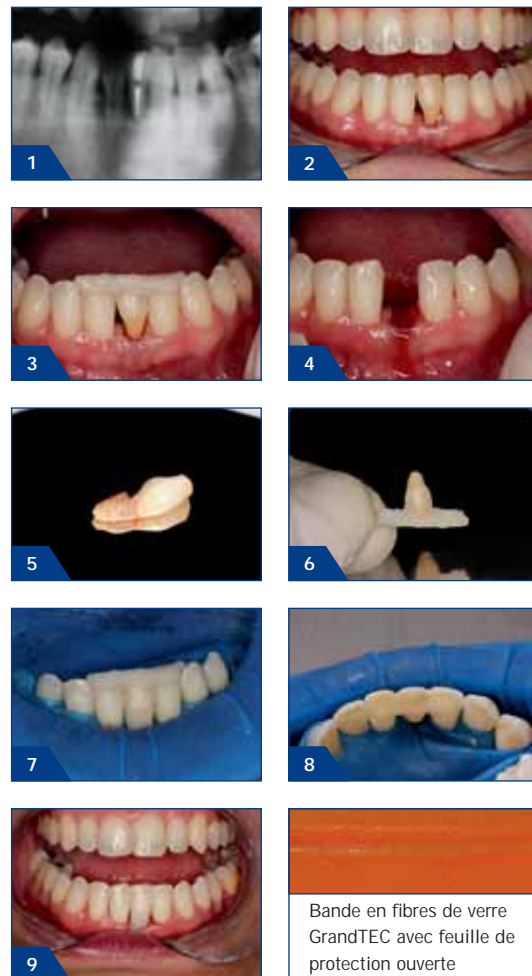
Indications

- Stabilisation des dents
 - après un traitement orthodontique
 - après un traitement parodontique
- Support lors du traitement d'un traumatisme
 - pour la fixation et la contention de dents avulsées ou déchaussées
 - fixation de fragments après une fracture
- Pour la fabrication et la stabilisation de bridges provisoires à base de composite
- Pour le traitement temporaire après l'extraction et le remplacement de la dent manquante en utilisant une dent en résine
- Pour le traitement temporaire ou semi-permanent d'un espace édenté en utilisant une dent naturelle extraite
- Pour le traitement temporaire après la mise en place d'un implant pendant la période d'ostéointégration de l'implant

Avantages

- Produit additionnel avec un élargissement important des indications pour l'utilisation d'un composite, par ex. lors de l'utilisation en traumatologie, parodontologie, orthodontie, dentisterie conservatrice et prothétique

Cas clinique



Bande en fibres de verre GrandTEC avec feuille de protection ouverte

Source : Dr. Walter Denner, traitement d'un espace édenté après extraction en utilisant la dent extraite et GrandTEC, Fulda / Allemagne

Présentations

- REF 1168 Bandes en fibres de verre 5 × 55 mm
- REF 1169 Test Kit bandes en fibres de verre 5 × 55 mm, modèle, outils d'application, GrandioSO Heavy Flow seringue 2 × 2 g A3, accessoires

Futurabond® U



Adhésif universel bi-polymérisable



Indications

Restaurations directes et indirectes avec tous les composites d'obturation, de reconstitution du moignon et de fixation photo-polymérisables, autodurcissants ou bi-polymérisants à base de méthacrylate

Réparation intra-buccale d'obturations, de revêtements en céramique et de restaurations tout-céramique sans primer supplémentaire

Traitement de collets hypersensibles

Vernis protecteur pour obturations à base de ciment verre ionomère

Scellement de cavités avant les restaurations en amalgame et avant le scellement provisoire

Scellement de pivots radiculaires avec des composites de fixation bi-polymérisants ou autodurcissants

Futurabond® U en SingleDose pratiques

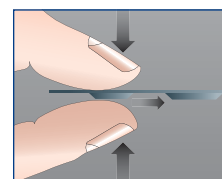
- Application facile, rapide et hygiénique
- Utilisation sans outil supplémentaire
- Ne peut se renverser



Avantages

- Un adhésif pour tous les cas ! On n'a plus besoin d'un autre adhésif dans le cabinet dentaire !
- Automordançage, mordançage sélectif ou mordançage total – l'utilisateur a le libre choix
- Une variété exceptionnelle d'utilisations
 - pour les restaurations directes et indirectes
 - compatibilité illimitée avec tous les composites à durcissement photo, dual ou chimique à base de méthacrylate, sans activateur supplémentaire pour le durcissement dual
 - adhésion sûre aux divers matériaux comme le métal, le dioxyde de zirconium, l'oxyde d'aluminium et la céramique à la silice, sans primer supplémentaire
 - traitement de collets hypersensibles
 - vernis protecteur pour les obturations à base de ciment verre ionomère, etc.
- Application en une seule couche – le temps de travail total s'élève à 35 secondes seulement
- Excellentes valeurs d'adhésion en comparaison avec d'autres adhésifs universels, automordançants et à mordançage total
- Tolère l'humidité
- Stockage au réfrigérateur n'est pas nécessaire

C'est facile! Appuyer simplement, puis le bonding est prêt!



Présentations

REF 1571	SingleDose 50 pcs, accessoires
REF 1572	SingleDose 200 pcs, accessoires
REF 1574	SingleDose coffret test (SingleDose 20 pcs, Vococid Gel seringue 2 ml, accessoires)

Futurabond® DC



Adhésif automordant à durcissement dual renforcé aux nanoparticules



Indications

Restaurations directes et reconstitutions de moignons de composites à durcissement auto ou dual

Restaurations directes photopolymérisables à base de composite / compomère / Ormocer®

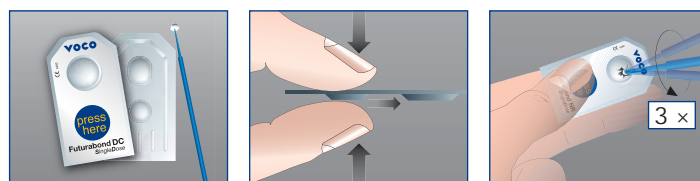
Scellement de pivots radiculaires avec des ciments en composite à durcissement dual ou auto

Restaurations indirectes ; lors de l'utilisation de ciments en composite à durcissement dual / auto pour le scellement d'inlays, onlays, couronnes et bridges

Avantages

- Plus de sécurité par le durcissement chimique dans les secteurs difficiles d'accès de lumière grâce à un activateur DC additionnel
- Futurabond DC atteint les mêmes performances d'adhésion que les systèmes de mordantage total, sans mordantage séparé des tissus dentaires
- Tolère l'humidité
- Étanchéité permanente du joint
- Application simple et rapide
 - technique one-coat, one-cure (une couche, une seule polymérisation)
- Contient des fluorures
- Stockage au réfrigérateur n'est pas nécessaire
- Idéal en pédodontie

C'est facile! Appuyer simplement, puis le bonding est prêt!



Futurabond® DC en *SingleDose* pratiques

- Application facile, rapide et hygiénique
- Utilisation sans outil supplémentaire
- Ne peut se renverser



Présentations

REF 1163 Flacon 2 x 4 ml (liquide 1 / liquide 2), accessoires

REF 1164 *SingleDose* 50 pcs, accessoires

REF 1165 *SingleDose* 200 pcs, accessoires

Futurabond® NR



Adhésif automordant photopolymérisable renforcé aux nanoparticules



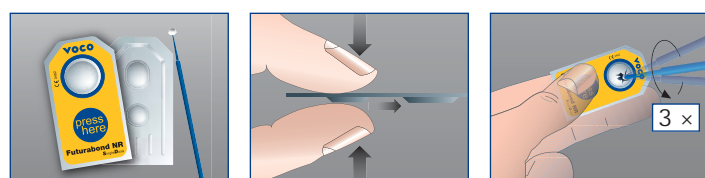
Indications

Restaurations directes de toutes les classes d'obturation avec tous les matériaux d'obturation photopolymérisables
 Traitement des hypersensibilités dentinaires

Avantages

- Adhésion comparable aux systèmes de mordantage total
- Étanchéité permanente du joint
- Tolère l'humidité
- Application simple et rapide – technique one-coat, one-cure (une couche, une seule polymérisation)
- Le bonding idéal pour tous les matériaux d'obturation photopolymérisables
- Idéal en pédodontie
- Diffusion d'ions de fluor
- Stockage au réfrigérateur n'est pas nécessaire

C'est facile! Appuyer simplement, puis le bonding est prêt!



Futurabond® M



Adhésif automordant mono-composant, photopolymérisable renforcé aux nanoparticules



Indications

Restaurations directes de toutes les classes d'obturation avec tous les matériaux d'obturation photopolymérisables

Avantages

- Excellente adhésion à l'émail et à la dentine
- Application simple et rapide – technique one-coat, one-cure (une couche, une seule polymérisation)
- Peut être utilisé pour tous les matériaux d'obturation photopolymérisables
- Idéal en pédodontie

Futurabond® M en SingleDose pratiques

- Application facile, rapide et hygiénique
- Utilisation sans outil supplémentaire
- Ne peut se renverser



Présentations

- | | |
|----------|--|
| REF 1148 | Flacon 2 × 4 ml (liquide A / liquide B), accessoires |
| REF 1152 | SingleDose 50 pcs, accessoires |
| REF 1153 | SingleDose 200 pcs, accessoires |

Présentations

- | | |
|----------|---------------------------------|
| REF 1350 | Flacon 5 ml, accessoires |
| REF 1351 | Flacon 3 × 5 ml |
| REF 1352 | SingleDose 50 pcs, accessoires |
| REF 1353 | SingleDose 200 pcs, accessoires |

Solobond M



Matériau de bonding amélo-dentinaire photopolymérisable, mono-composant



Indications

Restaurations directes de toutes les classes de cavités avec tous les matériaux d'obturation photopolymérisables

Avantages

- Un composant – une seule couche
- Excellente adhésion
- Elasticité de matériau élevée et joint étanche permanent
- L'effet d'adhésion immédiate facilite l'application du matériau d'obturation
- Peut être utilisé pour tous les matériaux d'obturation photopolymérisables

Solobond Plus



Matériau de bonding amélo-dentinaire photopolymérisable



Indications

Restaurations directes de composites de toutes les classes de cavités

Collage de couronnes, bridges, inlays, onlays et facettes avec des ciments composite

Pour les composites de polymérisation photo, dual et auto

Avantages

- Utilisation rapide et facile
- Avec ou sans la technique de mordantage total
- Système à deux composants parfaitement adapté à la dentine et à l'émail
- L'effet d'adhésion immédiate facilite l'application et le modelage du matériau d'obturation
- Utilisation polyvalente

Présentations

REF 1225 Coffret flacon 4 ml, Vococid Gel seringue 5 ml, accessoires
REF 1226 Flacon 2 × 4 ml

Présentations

REF 1044 Coffret primer / adhésif flacon 2 × 4 ml, Vococid Gel seringue 5 ml, accessoires
REF 1048 Primer flacon 4 ml
REF 1049 Adhésif flacon 4 ml

RESTAURATIONS INDIRECTES

Restaurations indirectes – les différents matériaux de VOCO pour le scellement, la fabrication de provisoires et pour les reconstitutions de moignons.

VOCO met à votre disposition un grand nombre de produits pour le scellement de restaurations indirectes, y inclus les matériaux verre ionomère et les systèmes de scellement à base de composite. Des matériaux d'empreinte et des composites esthétiques vous permettent la fabrication de provisoires qui répondent aux exigences les plus élevées. La gamme est complétée par des solutions complètes intelligentes pour la reconstitution de pivots radiculaires et de moignons.



Bifix® SE



Système de collage auto-adhésif à durcissement dual, à base de composite



Indications

Collage permanent d'inlays, onlays, couronnes et bridges en céramique, zircon, composites et métal

Collage permanent de pivots métalliques, à base de céramiques ou de fibres renforcées dans le canal radiculaire

Avantages

- Sans mordantage, sans bonding
- Temps de prise intra-buccal court
- Enlèvement facile des excédents
- Très faible solubilité dans l'eau
- Excellente adhésion à tous les surfaces de restauration, également le zircon
- Pas d'erreurs de mélange
- Excellente biocompatibilité
- Disponible en trois teintes



1 - 2 sec. 180 - 240 sec.



Enlèvement facile des excédents pendant la phase gélifiante.

Courte exposition à la lampe de polymérisation (1 à 2 secondes par surface). Ensuite, les excédents peuvent être facilement enlevés à l'aide d'un scaler (ou similaire).

Présentations

REF 1784	Coffret seringue QuickMix 3 × 5 g (universel, transparent, blanc-opaque), embouts mélangeurs type 14, embouts mélangeurs type 15 (pour embouts intra-buccaux type 1), embouts intra-buccaux type 1
REF 1785	Seringue QuickMix 5 g universel, embouts mélangeurs type 14 et 15, embouts intra-buccaux type 1
REF 1786	Seringue QuickMix 5 g transparent, embouts mélangeurs type 14 et 15, embouts intra-buccaux type 1
REF 1787	Seringue QuickMix 5 g blanc-opaque, embouts mélangeurs type 14 et 15, embouts intra-buccaux type 1

Bifix® QM



Système de collage universel à durcissement dual, à base de composite



Indications

Collage permanent d'inlays, onlays, couronnes, bridges, bridges-collés, facettes et pivots

Avantages

- Peut être utilisé avec tous types de matériau (métaux, inlays en composite et céramique, et zircon)
- Mélange sans erreurs de dosage et sans bulles d'air
- Application directe
- Adhésion excellente à la dentine, à l'émail et au métal
- Bonding céramique spécial pour une adhésion extrême à la céramique
- Radio-opacité
- Disponible en trois teintes différentes
- Choix de teinte facile avant le collage grâce aux pâtes d'essayage Try-In
- Set complet réunissant tous les composants

Également pour le collage de zircon

Présentations

REF 1764	Expert set – seringue QuickMix 3 × 10 g (universel, transparent, blanc-opaque), embouts mélangeurs type 11, embouts intra-buccaux type 4, seringue Try-In 3 × 1,2 g (universel, transparent, blanc-opaque), canules d'application type 41, Ceramic Bond flacon 5 ml + Futurabond DC <i>SingleDose</i> 50 pcs, accessoires
REF 1760	Coffret seringue QuickMix 3 × 10 g (universel, transparent, blanc-opaque), embouts mélangeurs type 11, embouts intra-buccaux type 4, seringue Try-In 3 × 1,2 g (universel, transparent, blanc-opaque), canules d'application type 41, Ceramic Bond flacon 5 ml, accessoires
REF 1761	Try-In seringue 1,2 g universel, accessoires
REF 1762	Try-In seringue 1,2 g transparent, accessoires
REF 1763	Try-In seringue 1,2 g blanc-opaque, accessoires
REF 1217	Coffret seringue QuickMix 10 g U (universel), Futurabond DC flacon 4 ml de liquide 1 et de liquide 2, Ceramic Bond flacon 5 ml, embouts mélangeurs type 11, embouts intra-buccaux type 4, accessoires
REF 1218	Seringue QuickMix 10 g universel, embouts mélangeurs type 11, embouts intra-buccaux type 4, accessoires
REF 1219	Seringue QuickMix 10 g transparent, embouts mélangeurs type 11, embouts intra-buccaux type 4, accessoires
REF 1759	Seringue QuickMix 10 g blanc-opaque, embouts mélangeurs type 11, embouts intra-buccaux type 4, accessoires
REF 1106	Ceramic Bond flacon 5 ml

Meron Plus



Ciment verre ionomère pour scellement renforcé à la résine



Indications

Scellement de :

- couronnes, bridges céramo-métalliques sur tissus dentaires, reconstitutions de moignons à l'amalgame, en composite ou en verre ionomère
- inlays, onlays, couronnes et bridges métalliques
- pivots radiculaires
- couronnes céramo-céramiques (céramiques à la silice, d'oxyde de zirconium ou d'aluminium)
- dispositifs orthodontiques

Avantages

- Excellente adhésion aux tissus dentaires
- Joint étanche
- Résistance à l'humidité et aux acides
- Longue phase élastique permettant l'enlèvement soigneux des excédents
- Adhésion chimique : adhésion fiable et rapide sans primer ou conditionneur
- Thixotropie : ne coule pas, aucun instrument rotatif nécessaire
- Peut être utilisé pour des oxydes de zirconium très durs

Aqua Meron



Ciment verre ionomère pour scellements, miscible à l'eau



Indications

Scellement de couronnes, bridges, inlays, onlays, pivots et bagues orthodontiques

Avantages

- Très fluide
- Faible solubilité en bouche
- Faible teneur en acide
- Biocompatibilité élevée

Présentations

REF 1731	Poudre 15 g
REF 1732	Liquide 10 ml
REF 1733	Capsules d'application 48 pcs

Présentations

REF 1172	Poudre 35 g avec flacon doseur
----------	--------------------------------

Merlon Application capsule



Ciment verre ionomère pour scellement, radio-opaque



Indications

Scellement de couronnes, bridges, inlays et onlays à base de métal
 Scellement de couronnes et bridges tout-céramique, ultrarésistants

Scellement de couronnes et bridges à base de métal et tout-céramique, ultrarésistants, sur des parties secondaires d'implants

Scellement de pivots radiculaires métalliques ou de reconstitutions indirectes de moignons avec pivot métallique

Scellement de couronnes confectionnées en acier

Scellement de bagues orthodontiques

Avantages

- Quantité élevée par capsule disponible – également pour les grandes restaurations
- Fluide lors de l'application, stable lors de l'insertion
- Faible épaisseur du film
- Translucidité élevée pour un résultat esthétique
- Temps de prise adapté au quotidien clinique
- Enlèvement facile des excédents
- Libération continue d'ions de fluor
- Peu de sensibilités post-opératoires

Désormais dans la nouvelle capsule d'application

- Activation rapide et simple sans activateur
- Mélanger, ouvrir la canule et utiliser immédiatement avec un applicateur
- Compatible avec tous les applicateurs habituels



Merlon



Ciment verre ionomère pour scellement



Indications

Scellement de couronnes, bridges, inlays, onlays, pivots et bagues orthodontiques

Avantages

- Faible solubilité en bouche
- Faible teneur en acide
- Biocompatibilité
- Application facile

Présentation

REF 1242 Capsules d'application 50 pcs

Présentations

REF 1086 Coffret poudre / liquide (35 g / 15 ml)
 REF 1090 Coffret mini poudre / liquide (15 g / 7 ml)

Fit Test® C & B



Silicone réticulant par addition pour le contrôle de points de surpression pour prothèses adjointes et fixes

auto
mix

Indications

Contrôle de la précision et du joint marginal, pour :

- couronnes totales et partielles, bridges
- inlays / onlays
- inlays core / couronnes sur inlays core
- bases en métal
- couronnes et bridges sur implants
- attachements et autres parties secondaires de prothèses

Avantages

- La solution rapide et précise pour toutes les prothèses
- Manipulation facile avec la seringue QuickMix – mélange automatique sans erreurs
- Application directe
- Teinte adaptée pour les restaurations en métal et en céramique
- Temps de prise et de travail courts -> résultat rapide

Ceramic Bond



Adhésif entre la céramique – aussi zircon – et le composite

Ceramic

Composite

Indications

Adhésif pour l'adhésion chimique idéale entre les céramiques à la silice, d'oxyde d'aluminium ou d'oxyde de zirconium, les pivots radiculaires en composite renforcés aux fibres de verre et les matériaux en composite

Avantages

- La silanisation de la surface de restaurations céramo-céramiques permet d'obtenir les conditions idéales pour l'adhésion permanente entre la céramique – aussi à base de zircon – et le composite

Également pour le
collage de zircon

Présentation

REF 2095 Seringue QuickMix 5 ml, embouts mélangeurs type 9

Présentation

REF 1106 Flacon 5 ml

Quick Up®



Matériau de collage autdurcissant pour attachements et parties secondaires de prothèses



Indications

Composite en teinte gingivale pour coller des attachements tels que des éléments d'ancrage sphériques, des éléments de type Locator® et des éléments télescopiques sur des prothèses à base d'acrylique

Pour refixer des éléments secondaires sur des prothèses à base de résine, par ex. éléments à barre

Locator® n'est pas une marque déposée de la société VOCO GmbH.

Avantages

- Utilisation très facile au fauteuil
- Des valeurs de dureté élevées
- Coffret complet pour l'application immédiate, incluant des matériaux de contrôle et de comblement pour protéger des structures primaires, comme par ex. les implants
- Combinaison idéale d'un matériau de collage autdurcissant avec un matériau de correction photopolymérisable

Application



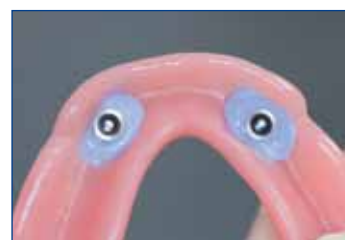
Les attachements placés sur l'implant



La base de la prothèse avec les ouvertures pour les attachement



Contrôle de la précision de mise en place avec Fit Test C & B



Contrôle de l'adaptation des attachements avec Fit Test C & B



Comblement, couverture des parties primaires / de la gencive avec Fit Test C & B



Application de Quick Up de la seringue QuickMix



Application de Quick Up LC pour corriger les manques et les défauts superficiels



Attachements collés dans la prothèse

Présentations

- | | |
|----------|--|
| REF 1625 | Coffret seringue QuickMix 7,5 g, Quick Up LC seringue 2 g, adhésif flacon 4 ml, Fit Test C & B seringue QuickMix 5 ml, accessoires |
| REF 1626 | Seringue QuickMix 7,5 g, accessoires |
| REF 1627 | Quick Up LC seringue 2 g, accessoires |

Rebilda® DC



Composite fluide pour la reconstitution de moignons et le collage de pivots radiculaires, à durcissement dual



Indications

Reconstitution de moignons sur dents vivantes et dents dévitalisées

Scellement de tenons en composite renforcés aux fibres

Avantages

- Photopolymérisation -> la rapidité
- Manipulation sûre par le durcissement chimique additionnel
- Disponible en seringue QuickMix de 10 g et en cartouche de 50 g
- Trois teintes : *bleu* – teinte de contraste, *dentine* – pour l'esthétique, *blanc* – teinte de contraste esthétique
- Moins de pertes avec les nouveaux embouts mélangeurs
- Faible réaction exothermique – même lors de reconstitutions importantes
- Fluide – sans condenser
- Adhésion élevée par le système de bonding
- Accès facile avec les embouts intra-buccaux

Présentations

REF 1395	Coffret cartouche 50 g dentine, Futurabond DC flacon 4 ml de liquide 1 et 2, embouts mélangeurs type 12, distributeur type 3, embouts intra-buccaux type 3, accessoires	REF 1402	Coffret seringue QuickMix 10 g dentine, Futurabond DC flacon 4 ml de liquide 1 et 2, embouts mélangeurs type 11, embouts intra-buccaux type 4, accessoires
REF 1396	Cartouche 50 g dentine, embouts mélangeurs type 12, embouts intra-buccaux type 3	REF 1403	Seringue QuickMix 10 g dentine, embouts mélangeurs type 11, embouts intra-buccaux type 4
REF 1397	Cartouche 50 g bleu, embouts mélangeurs type 12, embouts intra-buccaux type 3	REF 1404	Seringue QuickMix 10 g bleu, embouts mélangeurs type 11, embouts intra-buccaux type 4
REF 1398	Cartouche 50 g blanc, embouts mélangeurs type 12, embouts intra-buccaux type 3	REF 1405	Seringue QuickMix 10 g blanc, embouts mélangeurs type 11, embouts intra-buccaux type 4

Rebilda® Post / Rebilda® Post System



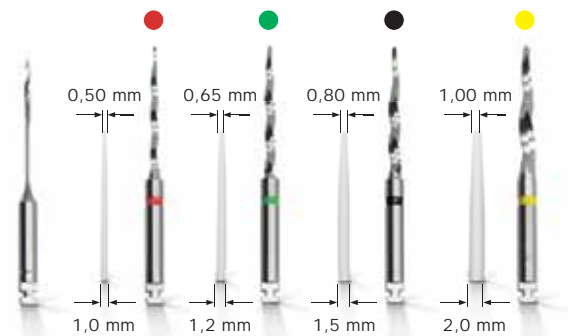
Pivot radicaire en composite, renforcé aux fibres de verre / Composite de reconstitution de moignons avec système adhésif

Indications

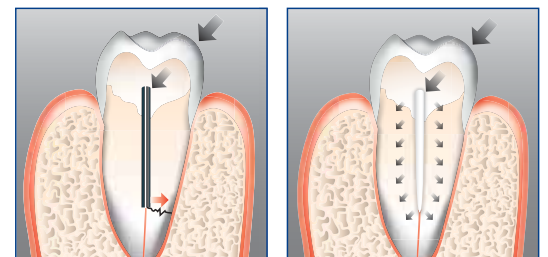
Reconstitution de pivots radicaux pour retenir et fixer la restauration coronaire en cas de tissus dentaires insuffisants

Avantages

- Comportement d'élasticité similaire à la dentine, résistance à la flexion élevée
- Radio-opacité élevée (350 %Al)
- Forme anatomique
- Fixation adhésive
- Révisable
- Tous les matériaux dans le coffret sont parfaitement adaptés
- Insertion du pivot et reconstitution du moignon en une étape
- **Futurabond® DC**
 - autodurcissement sûr
 - adhésion élevée sans mordantage séparé
- **Rebilda® DC**
 - également adapté pour le collage de pivots
 - peut être meulé comme la dentine, très bonnes caractéristiques physiques
 - faible température de prise



Les photos des pivots / forets ne correspondent pas à la taille originale. ø 1.0 mm n'est pas inclus dans le coffret.



Pivot en métal – fracture de la racine

Rebilda Post – élasticité similaire à la dentine

Présentations

Rebilda® Post

REF 1770	Coffret 5 pivots (de : ø 1,2 mm, ø 1,5 mm, ø 2,0 mm), 1 foret (de : ø 1,2 mm, ø 1,5 mm, ø 2,0 mm)
REF 1775	Pivot 10 (ø 1,0 mm), 5 pcs
REF 1772	Pivot 12 (ø 1,2 mm), 5 pcs
REF 1773	Pivot 15 (ø 1,5 mm), 5 pcs
REF 1774	Pivot 20 (ø 2,0 mm), 5 pcs
REF 1780	Foret 10 (ø 1,0 mm), 1 pcs
REF 1777	Foret 12 (ø 1,2 mm), 1 pcs
REF 1778	Foret 15 (ø 1,5 mm), 1 pcs
REF 1779	Foret 20 (ø 2,0 mm), 1 pcs
REF 1769	Reamer – broche (ø 0,7 mm), 3 pcs

Rebilda® Post System

REF 1771	Coffret 5 pivots (de : ø 1,2 mm, ø 1,5 mm, ø 2,0 mm), 1 foret (de : ø 1,2 mm, ø 1,5 mm, ø 2,0 mm), 1 Reamer – broche (ø 0,7 mm), Ceramic Bond flacon 5 ml, Futurabond DC SingleDose 15 pcs, Rebilda DC seringue QuickMix 10 g dentine, accessoires
----------	--

Rebilda® SC



Composite fluide et autdurcissant pour la reconstitution de moignons, avec système adhésif



Indications

Reconstitution de moignons sur dents vivantes et dents dévitalisées

Avantages

- Confortable, application rapide
- Faible réaction exothermique – même lors de reconstitutions importantes
- Adhésion élevée par le système de bonding – moins de pivots parapulpaires
- En deux teintes : bleu ou dentine
- Dureté de la surface similaire aux tissus dentaires – meulage facile
- Radio-opacité élevée
- Moins de pertes avec plus courts embouts mélangeurs

Présentations

REF 1622 Cartouche 50 g dentine, embouts mélangeurs type 12
REF 1623 Cartouche 50 g bleu, embouts mélangeurs type 12

Rebilda® LC



Système adhésif photopolymérisable pour la reconstitution de moignons



Indications

Les plus petites reconstitutions de moignons
Reconstitution de coins et de bords
Reconstitution couche par couche

Avantages

- Gain de temps – aucun mélange
- Photopolymérisable

Présentations

REF 1505 Seringue 2 x 5 g bleu
REF 1506 Seringue 2 x 5 g dentine

Rebilda® Form



Moule de reconstitution pour moignons

Indications

Moule pour la reconstitution de dents fortement taillées, à utiliser avec ou sans pivot

Avantages

- Utilisation facile avec tous les composites de reconstitution
- Trois tailles pratiques
- Perméabilité à la lumière des lampes de polymérisation
- Adaptation rapide à la dent grâce à sa forme particulière
- Aucune adhésion aux composites habituels

Présentations

REF 1407 20 pcs small
REF 1408 20 pcs medium
REF 1409 20 pcs large

Grandio® Core Dual Cure

NOUVEAU



Composite nanohybride et fluide pour la reconstitution de moignons, à durcissement dual



Indications

Reconstitution de moignons sur dents vivantes et dents dévitalisées

Scellement de pivots radiculaires

Avantages

- Des excellentes propriétés physiques pour des reconstitutions de moignons durables
- Taux de charges 77 % (en masse)
- Technologie nanohybride
- Disponible en trois teintes : dentine, bleu et blanc
- La seringue QuickMix pour une application idéale et un rapport de mélange sûr
- Fluide
- Avec les embouts intra-buccaux de type 4 pour une application confortable

**Désormais également
disponible en cartouche
de 53 g**

Présentations

REF 1910	Seringue QuickMix 10 g dentine, embouts mélangeurs type 11, embouts intra-buccaux type 4
REF 1911	Seringue QuickMix 10 g bleu, embouts mélangeurs type 11, embouts intra-buccaux type 4
REF 1912	Seringue QuickMix 10 g blanc, embouts mélangeurs type 11, embouts intra-buccaux type 4
REF 1913	Cartouche 53 g dentine, embouts mélangeurs type 12, embouts intra-buccaux type 3
REF 1914	Cartouche 53 g bleu, embouts mélangeurs type 12, embouts intra-buccaux type 3
REF 1915	Cartouche 53 g blanc, embouts mélangeurs type 12, embouts intra-buccaux type 3

Structur Premium



Composite esthétique pour la fabrication de couronnes et de bridges provisoires



Indications

Matériau provisoire universel pour couronnes, bridges, inlays et onlays, répondant aux exigences les plus élevées

Avantages

- La teinte spéciale incisale permet la fabrication de provisoires avec la technique de 2 couches
- Esthétique comme la céramique
- Stabilité élevée des teintes et de la forme
- Fluorescence naturelle
- Brillant élevé
- Dur comme l'émail
- Résistance élevée à la fracture
- Manipulation parfaite
- Finition rationnelle grâce à la facilité de meulage et de polissage
- Provisoires durables à long terme
- Très économique en raison de la faible perte de matériau

Présentations

REF 1710 Coffret cartouche 75 g A3, distributeur type 2, embouts mélangeurs type 6

Teinte	Cartouche 75 g, emb. mélangeurs type 6	Cartouche 5 × 75 g, emb. mélangeurs type 6	Seringue QuickMix 8 g, emb. mélangeurs type 10	Teinte	Cartouche 75 g, emb. mélangeurs type 6	Cartouche 5 × 75 g, emb. mélangeurs type 6	Seringue QuickMix 8 g, emb. mélangeurs type 10
A1	REF 1712	-	-	B1	REF 1718	-	-
A2	REF 1713	-	-	B3	REF 1715	-	-
A3	REF 1714	REF 1719	-	BL	REF 1716	-	-
A3.5	REF 1717	-	-	I	-	-	REF 1726

Structur 3



Composite autdurcissant pour la fabrication de couronnes et de bridges provisoires

	SC self-curing	auto mix	no polishing	semi-permanent	Long-term temporaries	8 shades
--	--------------------------	-----------------	---------------------	-----------------------	-----------------------	-----------------

Indications

Fabrication de couronnes, bridges, inlays et onlays, couronnes partielles, facettes et tenons provisoires
 Fabrication de provisoires à long terme
 Rebasage de couronnes provisoires préfabriquées en composite, polycarbonate ou metal

Avantages

- **Mise en place**
 - rapide et simple avec le système de cartouches 1 : 1
 - temps de prise court
 - enlèvement facile de la dent préparée grâce à la phase élastique
 - brillant sans polissage – il faut seulement enlever la couche d’inhibition
- **Esthétique**
 - brillant naturel et fluorescence similaire à la dent
 - disponible en huit teintes
- **Durabilité**
 - résistances à la compression et à la flexion élevées
 - excellente résistance à la rupture

BRILLANT SANS POLISSAGE !

Cas clinique



Situation initiale



Moignons préparés



Bridge provisoire fini



Résultat esthétique

Source : Dr. Walter Denner, Fulda / Allemagne

Présentations

REF 2500 Coffret cartouche 50 ml A2, distributeur type 2, embouts mélangeurs type 6
 REF 2501 Coffret cartouche 50 ml A3, distributeur type 2, embouts mélangeurs type 6

Teinte	Cartouche 50 ml, emb. mélangeurs type 6	Cartouche 5 x 50 ml, emb. mélangeurs type 6	Seringue QuickMix 5 ml, emb. mélangeurs type 10	Teinte	Cartouche 50 ml, emb. mélangeurs type 6	Cartouche 5 x 50 ml, emb. mélangeurs type 6	Seringue QuickMix 5 ml, emb. mélangeurs type 10
A1	REF 2503	–	REF 2515	B1	REF 2507	–	REF 2518
A2	REF 2504	REF 2512	REF 2516	B3	REF 2508	–	–
A3	REF 2505	REF 2513	REF 2517	C2	REF 2509	–	–
A3.5	REF 2506	–	–	BL	REF 2510	–	–

Structur 2



Composite autdurcissant pour la fabrication de couronnes et de bridges provisoires

SC self-curing	auto mix	semi-permanent	8 shades
--------------------------	-----------------	-----------------------	--------------------

Indications

Fabrication de couronnes, bridges, inlays, onlays et provisoires très esthétiques

Avantages

- Manipulation facile et rapide
- Durcissement en bouche en moins d'une minute
- Finition et polissage faciles
- Esthétique en huit teintes magnifiques
- Des provisoires avec une excellente tenue
- Stabilité de la forme et de la teinte
- Très économique en raison de la faible perte de matériau
- Fluorescence naturelle

Présentations

REF 1478 Coffret cartouche 75 g A3, distributeur type 2, embouts mélangeurs type 6

Teinte	Cartouche 75 g, emb. mélangeurs type 6	Cartouche 5 × 75 g, emb. mélangeurs type 6	Seringue QuickMix 8 g, emb. mélangeurs type 10	Teinte	Cartouche 75 g, emb. mélangeurs type 6	Cartouche 5 × 75 g, emb. mélangeurs type 6	Seringue QuickMix 8 g, emb. mélangeurs type 10
A1	REF 1479	-	REF 1309	B1	REF 1482	-	REF 1312
A2	REF 1480	REF 1492	REF 1310	B3	REF 1483	-	-
A3	REF 1481	REF 1491	REF 1311	C2	REF 1486	-	-
A3.5	REF 1490	-	-	BL	REF 1485	-	-

Provicol® QM



Ciment pour scellements provisoires sans eugénol à base d'hydroxyde de calcium



Indications

Scellement provisoire d'inlays, onlays, couronnes, couronnes partielles, bridges, attachements et pivots

Obturations temporaires de petites cavités

Avantages

- Application rapide
- Mélange sans erreurs de dosage et sans bulles d'air
- Application directe
- D'autres avantages : voir Provicol C

Présentation

REF 1074 Seringue QuickMix 5 ml, embouts mélangeurs type 10

Provicol® C



Le Provicol éprouvé dans la version en cartouches



Indications

Voir Provicol QM

Avantages

- Visqueux – élastique pour une bonne adhérence du provisoire
- Hydroxyde de calcium
 - création de la dentine secondaire
 - effet bactériostatique
- Sans eugénol -> faible potentiel d'allergies
- Conseillé avant le scellement définitif au ciment composite, car il n'influence pas le durcissement de matériaux d'obturation ou de scellement à base de résine

Présentation

REF 1076 Cartouche 2 x 65 g, embouts mélangeurs type 6

Provicol®



Le Provicol éprouvé dans la version mélange manuel



Indications

Voir Provicol QM

Avantages

Voir Provicol C

Présentations

REF 1075 Tube 2 x 25 g (base / catalyseur)
REF 1078 Tube 10 x 25 g (base / catalyseur)

Clip®



Matériau d'obturation temporaire mono-composant et photopolymérisable



Indications

Tous types d'obturations temporaires
Protection temporaire des cavités lors de la technique inlay / onlay

Avantages

- Mise en place facile – désobturation facile en un seul morceau
- Les bords de la cavité restent intacts
- Photopolymérisable → gain de temps
- Résistance et étanchéité
- Très conseillé pour la technique inlay / onlay
- Etanche à la salive



Désobturation facile en un seul morceau

Source : Dr. Peter Bastobbe, Mainleus / Allemagne

Clip® F



Matériau d'obturation temporaire mono-composant et photopolymérisable au fluor



Indications

Tous types d'obturations temporaires
Protection temporaire des cavités lors de la technique inlay / onlay

Avantages

- Mise en place facile – désobturation facile en un seul morceau
- Les bords de la cavité restent intacts
- Photopolymérisable → gain de temps
- Résistance et étanchéité
- Très conseillé pour la technique inlay / onlay
- Etanche à la salive

Présentations

REF 1284	Seringue 2 × 4 g
REF 1285	Seringue 3 × 4 g
REF 1287	Caps 25 × 0,25 g
REF 9301	Dispenser – Caps

Présentations

REF 1289	Seringue 2 × 4 g
REF 1283	Seringue 3 × 4 g

Cimara®



Matériau pour la réparation de céramiques, avec un composite photopolymérisable



Indications

Réparations de prothèses en céramique au fauteuil

RÉPARATION DE
CÉRAMIQUE INTRA-BUCCAL,
SANS ACIDE

Avantages

- Réparation de céramique sans acide en une seule séance
- Sans déscollement et ré-scollement de la prothèse
- Étapes faciles
- Utilisation sans outil supplémentaire
- Adhérence permanente entre composite et céramique
- Très forte résistance à la cisaille

Application



Cimara® Zircon



Matériau pour la réparation de zircon, avec un composite photopolymérisable



Indications

Pour la réparation de défauts sur les restaurations tout-céramique fixes, ou les restaurations fixes revêtues de céramique, montées sur des armatures de dioxyde de zirconium avec composite

Avantages

- Valeurs d'adhésion élevées
- Esthétique élevée
- Réparation économique directement dans la bouche du patient
- Sans emploi d'acide
- Avec le composite nanohybride photopolymérisable GrandioSO pour des excellents résultats

Application



Présentations

REF 1196	Coffret adhésif silane 8 × 0,3 ml, adhésif flacon 4 ml, opaqueur LC seringue 1,2 g, GrandioSO Caps 8 × 0,25 g (A1, 2 × A2, 2 × A3, A3.5, B2, GA3.25), accessoires
REF 1197	Silane adhésif 4 × 0,3 ml, accessoires
REF 1198	Adhésif flacon 4 ml
REF 1575	Opaqueur LC seringue 1,2 g, canules d'application type 45

Présentations

REF 1421	Coffret primer flacon 5 ml, adhésif flacon 4 ml, GrandioSO Caps 8 × 0,25 g (A1, 2 × A2, 2 × A3, A3.5, B2, GA3.25), accessoires
REF 1422	Primer flacon 5 ml

Ufi Gel® hard C



Matériau dur pour rebasages directs

SC
self-curing

auto mix

Indications

- Rebasages durs et permanents
- Rebasages directs et indirects
- Rebasages complets ou partiels
- Rebasages ambulatoires
- Prolongations des bords de la prothèse
- Réparation et extension de la prothèse
- Correction de nouvelles prothèses

Cas clinique



MEULER LE MATÉRIAU EXCÉDENTAIRE



Ufi Gel® hard



Version mélange manuel d'Ufi Gel® hard C

SC
self-curing

Avantages

- Rebasage dur complet au fauteuil en une seule séance
- Sans méthacrylates méthyliques
- Odeur et goût neutres
- Sans réaction exothermique
- Teinte stable
- Facile comme une prise d'empreinte
- Esthétique, bonne biocompatibilité et confortable en bouche
- Surfaces lisses
- Peut se rebaser au cours des années

Présentations

- | | |
|----------|--|
| REF 2215 | Coffret cartouche 80 g, adhésif flacon 10 ml, embouts mélangeurs type 8 |
| REF 2218 | Coffret + distributeur cartouche 80 g, adhésif flacon 10 ml, embouts mélangeurs type 8 |
| REF 2216 | Cartouche 80 g, embouts mélangeurs type 8 |
| REF 2217 | Adhésif flacon 10 ml |

Présentations

- | | |
|----------|--|
| REF 2210 | Coffret poudre 60 g, liquide flacon 40 ml, Conditioner flacon 20 ml, accessoires |
| REF 2211 | Poudre 60 g |
| REF 2212 | Liquide flacon 40 ml |
| REF 2213 | Conditioner flacon 20 ml |

Ufi Gel® SC



Matériau permanent souple pour rebasages, à base de silicone, durcissant à froid, en cartouches

SC

self-curing

auto
mix

Indications

Rebasages permanent souples de prothèses totales et partielles

- traitement des zones de pression
- pour l'amortissement de la ligne A
- en cas de crêtes flottantes et problèmes d'adhésion
- pour réduire la pression en cas d'os alvéolaires aigus
- pour supporter la cicatrisation dans l'implantologie

Cas clinique



INSÉRTION DE LA
PROTHÈSE ET
MOUVEMENTS
FONCTIONNELS DE
LA MANDIBULE



Ufi Gel® P



Matériau permanent souple pour rebasages, à base de silicone, durcissant à froid, en tubes

SC

self-curing

Avantages

- Silicone de rebasage de qualité supérieure
- Rebasage complet au fauteuil en une seule séance
- Permanent souple
- Adhésif spécial pour une très bonne adhérence du rebasage à la prothèse
- Biocompatible (sans méthacrylates)
- Goût et odeur neutres
- Teinte stable, esthétique, avec une adaptation à la teinte
- Protocole simplifié au laboratoire par rapport aux résines molles
- Pour toutes les prothèses à base de PMMA
- Manipulation facile, économique
- Excellentes caractéristiques d'adaptation pour une bonne adaptation de la prothèse
- Résistant aux produits d'entretien habituels

Présentations

REF 2041	Coffret cartouche 50 ml, adhésif flacon 10 ml, glazing base 10 ml, glazing catalyseur 10 ml, embouts mélangeurs type 8
REF 2040	Cartouche 50 ml, embouts mélangeurs type 8
REF 2029	Adhésif flacon 10 ml
REF 2047	Glazing flacon 20 ml
REF 2049	Disques de polissage, 10 pcs

Présentations

REF 2070	Coffret tube base 50 ml, catalyseur 50 ml, glazing base 10 ml, glazing catalyseur 10 ml, adhésif flacon 10 ml, accessoires
REF 2071	Tube 2 x 50 ml (base / catalyseur)
REF 2076	Adhésif flacon 10 ml
REF 2077	Glazing flacon 20 ml

Registrado® X-tra



Silicone par addition, pour l'enregistrement de l'occlusion, dureté élevée, prise rapide

SC self-curing	auto mix	Shore-A 90
-------------------	-------------	---------------

Indications

- Enregistrement de l'occlusion
- Enregistrement d'arcades complètes
- Enregistrement de position de pivots
- Fabrication d'un modèle pour les restaurations indirectes en composite

Avantages

- Dureté optimale
- Temps de mise en place confortable
- Stabilité dimensionnelle durable
- Propriétés thixotropiques
- Précision élevée
- Embouts mélangeurs économiques



Registrado® Clear



Silicone transparent et réticulant par addition pour l'enregistrement de l'occlusion, à prise rapide

SC self-curing	auto mix	Shore-A 80
-------------------	-------------	---------------

Indications

- Enregistrement d'occlusion
- Clés de positionnement pour les enregistrements de tenons intra-buccaux
- Fixation de boules radiographiques
- Contrôle de l'engrènement pour les secteurs antérieurs et postérieurs
- Clés silicones pour les restaurations en composite

Avantages

- Dureté finale élevée avec une translucidité élevée en même temps
- Consistance convaincante, le produit reste en place
- Travailler sans stress grâce à la formule de durcissement lié à la température (durcissement accéléré lorsque la bouche est fermée)
- Stabilités de dimension et de forme élevées (> 99 %)
- Application facile, sans risque de rupture
- Goût et odeur neutres
- Contrôle visuel direct de l'occlusion
- Registrado Clear permet une photopolymérisation
- Sans radio-opacité

Présentations

- | | |
|----------|---|
| REF 2035 | Cartouche 2 × 50 ml, embouts mélangeurs type 16, embouts intra-buccaux type 2 |
| REF 2036 | Cartouche 8 × 50 ml, embouts mélangeurs type 16, embouts intra-buccaux type 2 |

Présentation

- | | |
|----------|---|
| REF 2037 | Cartouche 50 ml, embouts mélangeurs type 16, embouts intra-buccaux type 2 |
|----------|---|



PRODUITS DIVERS

Produits et appareils pour compléter votre travail quotidien.

VOCO vous soutient avec un grand nombre de produits pratiques pour votre quotidien clinique, comme par ex. des canules et embouts de différentes formes, vous permettant la plus simple application des matériaux utilisés. Vous trouverez également tous les appareils et outils nécessaires pour l'application ou l'utilisation des divers produits VOCO. Nous proposons également des produits de nettoyage ainsi que d'autres articles indispensables au cabinet et au laboratoire.

Individo® Lux



Porte-empreintes individuels prémodelés,
photopolymérisables

3-5 min
light-curing

Indications

Plaques prémodelées pour fabrication de P.E.I. sous forme de maxillaires supérieurs et maxillaires inférieurs

Avantages

- En teintes bleue transparente et bleue opaque
- Permet un travail détaillé et économique
- Des porte-empreintes stables et résistant à la rupture
- Goût agréable de menthe
- Consistance non-collante
- Photopolymérisation à la lumière halogène standard ou à la lumière UV

Profibase



Porte-empreintes / plaques de base prémodelés,
photopolymérisables, en teinte rose-transparente

3-5 min
light-curing

Indications

Résine en teinte gingivale pour plaques base pour la prothèse totale et partielle

Avantages

- Teinte similaire à la gencive
- Modelage facile et rapide à la main
- Stabilité et résistance à la compression durables
- Goût agréable de menthe
- Consistance non-collante
- Photopolymérisation à la lumière halogène standard ou à la lumière UV

Présentations

REF 2402	Plaques maxillaires supérieures 50 pcs bleue opaque
REF 2403	Plaques maxillaires inférieures 50 pcs bleue opaque
REF 2408	Plaques maxillaires supérieures 50 pcs bleue transparente
REF 2409	Plaques maxillaires inférieures 50 pcs bleue transparente

Présentations

REF 2111	Plaques maxillaires supérieures / plaques maxillaires inférieures 2 × 25 pcs
REF 2112	Plaques maxillaires supérieures 50 pcs
REF 2113	Plaques maxillaires inférieures 50 pcs

Vococid®



Matériau pour la technique de mordançage (contient acide phosphorique 35 %)

Indications

Mordançage de l'émail et de la dentine pour la technique mordançage-bonding

Avantages

- Contient 35 % d'acide orthophosphorique
- Coloration bleue pour le contrôle visuel
- Gel stable – ne coule pas
- Egalement disponible en forme de liquide

Caries Marker



Indicateur de couleur pour colorer la dentine carieuse

Indications

Coloration des tissus cariés pour faciliter la préparation des cavités et pour démonstration

Avantages

- Distinction exacte entre la dentine cariée et la dentine saine
- Indispensable pour la technique d'obturation mini-invasive
- Conseillé dans l'enseignement sur dents extraites

Présentations

REF 1063	Seringue 5 ml, canules d'application type 42
REF 1066	Flacon 2 × 3 ml
REF 1224	Seringue 5 × 2 ml, canules d'application type 48

Présentation

REF 1005	Flacon 2 × 3 ml, accessoires
----------	------------------------------

Pele Tim



Des pellets en mousse synthétique pour l'application sans pression des préparations liquides et pâteuses

Indications

Application sur alvéoles infectées

Endodrain

Test de vitalité

Enlèvement de ciment ou matériau excédentaire lors du scellement

Application simple, par ex. de produits fluorés

Avantages

- 5 tailles pratiques
- Application sans pression -> aucune douleur
- Application économique
- Application hygiénique, sans fils



Pele Tim : Formes et tailles disponibles

Block Out Gel LC



Matériau de comblement photopolymérisable

10-30
sec
light-curing

Indications

Comblement de modèles en plâtre

Avantages

- Teinte de contraste bleue facilitant le contrôle visuel
- Application facile directement de la seringue

Présentations

REF 2250	No. 0	3.000 × ø 3 mm
REF 2252	No. 1	3.000 × ø 4 mm
REF 2253	No. 2	1.000 × ø 5 mm
REF 2254	No. 3	500 × ø 8 mm
REF 2255	No. 4	500 × 6 × 8 mm

Présentation

REF 1661 Seringue 4 × 1,2 ml, canules d'application type 44

Traypurol® tabs



Tabls actifs pour le nettoyage de porte-empreintes et d'instruments

Indications

Autonettoyage de porte-empreintes et d'instruments

Avantages

- Enlèvent alginates et ciments en peu de temps
- Dosage très facile
- Sans remuer – les comprimés se dissolvent automatiquement dans l'eau
- N'agressent pas les matériaux, à utiliser pour tous les métaux inoxydables (même l'aluminium) et matières en plastique
- Biodégradable et valeur pH neutre
- L'emploi dans un appareil à ultrasons est également possible

Utilisation simple!



Présentation

REF 2355 50 pcs

Traypurol®



Liquide de nettoyage concentré efficace pour les porte-empreintes et instruments

Indications

Autonettoyage de porte-empreintes et d'instruments

Avantages

- Se mélange facilement à l'eau
- Dissout les restes d'alginates, de ciments verre ionomère / carboxylates / oxyphosphates / d'oxyde de zinc à l'eugénol
- Nettoyage de porte-empreintes et d'instruments pendant la nuit
- L'emploi dans un appareil à ultrasons est également possible
- Egalement conseillé pour les métaux inoxydables et les matières en plastiques
- Biodégradable, n'agresse pas le matériel

Présentations

REF 2289 Bouteille 1 l
REF 2290 Bidon 5 l
REF 2304 Pompe à doser – bidon 5 l

Solvitan



Solution nettoyante, parfumé au citron

Indications

Solution nettoyante pour l'utilisation polyvalente au cabinet, au laboratoire et à la maison

Avantages

- Dissout les pâtes et les matériaux d'empreintes à base de silicone et de polyéther ainsi que l'oxyde de zinc à l'eugénol sur les instruments et les mains
- Protection de la peau par la lanoline
- Elimination facile à l'eau
- Parfumé au citron

Présentations

REF 2312 Bouteille 250 ml
REF 2313 Container bouteille 4 x 250 ml
REF 2320 Bouteille 500 ml

VOCO Mix 10



Vibreux pour capsules de mélange et d'application VOCO, ainsi que pour capsules d'amalgame et similaires

Avantages

- Appareil solide
- Silencieux et peu vibrant
- Choix de temps de mélange (1 à 99 sec.)
- Grand écran
- Fréquence : 4.300 oscillations / min. + / - 5 %

Celalux® 2



Lampe LED à haute puissance

Avantages

- La plus récente technologie LED avec une intensité lumineuse élevée (env. 1.000 mW / cm²)
- 3 temps d'exposition au choix, incluant « Softstart »
- Manipulation facile, sans fil
- Design ergonomique, poids de la pièce à main de 160 g seulement
- Guide faisceau angulaire en teinte ambre jaune, autoclavable et remplaçable
- Longueur d'ondes entre 420 et 480 nm
- Polymérise tous les matériaux photopolymérisables à base de camphoroquinone (adhésifs, composites, Ormocer®, compomères)
- Temps d'exposition globale (accumulateur complètement chargé) : min. 300 × 20 s (correspond à env. 100 minutes)
- Remplacement de l'accumulateur facile
- Accumulateur rechargeable

Présentations

REF 9048	VOCO Mix 10 (220 - 240 V / 50 Hz)
REF 9049	VOCO Mix 10 (110 V)

Présentations

REF 9080	Celalux 2 (pièce à main avec écran protecteur et LED, support chargeur avec testeur de puissance intégré, chargeur, accumulateur lithium-ions, guide faisceau en teinte ambre jaune, ø 7,5 mm, angle de 45°, 2 écrans anti-éblouissement, manuel d'utilisation)
----------	---

Accessoires

REF 9081	Guide faisceau angulaire, angle de 45°, ø 7,5 mm, teinte ambre jaune, autoclavable
REF 9082	Le bas de l'appareil incluant l'accumulateur lithium-ions, capacité : 2000 mAh
REF 9083	Ecran anti-éblouissement pour le guide faisceau Celalux 2, 5 pcs
REF 9084	Guide faisceau angulaire, angle de 45°, ø 7,5 mm, teinte blanche, permettant une puissance de lumière plus élevée (env. 1.500 mW / cm ²), autoclavable

Caps Dispenser



Distributeur pour l'application directe de matériaux d'obturation en Caps

Par ex. Clip, Arabesk Top, Arabesk Flow, Admira, Admira Flow, Twinky Star, Glasiosite, Grandio, GrandioFlow, x-tra fil, Amaris, GrandioSO, GrandioSO Heavy Flow, GrandioSO Flow et x-tra base

Présentation

REF 9301 Distribuer – Caps

Dispenser type 2



Distributeur pour l'extraction de matériaux dentaires en cartouche

Pour cartouches 1:1 ou 1:2 (50 ml), par ex. pour Registrado Clear, Registrado X-tra, Ufi Gel SC, Ufi Gel hard C, Structur 2, Structur 3, Structur Premium, Provicol C etc.

Présentation

REF 2158 Distributeur – type 2

Dispenser type 3



Distributeur pour l'extraction de matériaux dentaires en cartouche

Pour cartouches de 25 ml avec rapport de mélange 1:1 ou 1:2, par ex. Rebuilda SC, Rebuilda DC et Grandio Core Dual Cure etc.

Présentation

REF 2259 Distributeur – type 3

AC Activator



Dispositif pour l'activation des capsules d'application VOCO (AC)

Présentation

REF 9300 Activator – AC

AC Applicator type 1



Pince d'application pour l'application directe du matériau des capsules d'application VOCO (AC) dans la cavité

Présentation

REF 2331 Applicator – AC type 1

AC Applicator type 2



Distributeur pour capsules d'application

Présentation

REF 2334 Applicator – AC type 2

Canules d'application



REF 2145
Canules d'application type 40 pour Fissurit F / FX, 100 pcs



REF 2146
Canules d'application type 41 pour Ionoseal, Calcimol LC, Grandio / SO Flow, Bifix QM Try-In, LC Dam, 100 pcs



REF 2310
Canules d'application type 42 pour Vococid, 30 pcs



REF 2144
Canules d'application type 44 pour Admira Flow, Amaris Flow, Arabesk Flow, Block Out Gel LC, Quick Up LC, Twinky Star Flow, 100 pcs



REF 2147
Canules d'application type 45 pour Amaris Gingiva, Grandio Seal, Cimara Opaker LC, Control Seal, 100 pcs



REF 2148
Canules d'application type 46 pour GrandioSO Heavy Flow, x-tra base, 100 pcs



REF 2131
Canules d'application type 47 pour Calcicur, 30 pcs



REF 2132
Canules d'application type 48 pour Vococid, 50 pcs

Outils d'application



REF 2169
VOCO Trifill instrument, 10 pcs



REF 2249
Micro-brossettes Micro Tim, 100 pcs



REF 2309
Pinceaux jetables, 100 pcs



REF 2338
Manches pour pinceaux jetables VOCO et pour Micro Tim, 5 pcs



REF 2247
Single Tim pinceaux d'application pour Futurabond U / M / NR / DC *SingleDose*, 100 pcs



REF 2246
Endo Tim, pinceaux d'application, pour l'utilisation dans le canal radiculaire, 50 pcs



REF 2245
Easy Brush, pinceaux d'application, 50 pcs

Embouts mélangeurs



REF 2185

Embouts mélangeurs type 6 pour Provicol C, Structur 2 dans la cartouche, Structur 3 dans la cartouche, Structur Premium dans la cartouche, 50 pcs



REF 2187

Embouts mélangeurs type 8 pour Ufi Gel SC, Ufi Gel hard C, 50 pcs



REF 2188

Embouts mélangeurs type 9 pour Fit Test C & B, 50 pcs



REF 2189

Embouts mélangeurs type 10 pour Provicol QM, Structur 2 dans la seringue QuickMix, Structur 3 dans la seringue QuickMix, Structur Premium dans la seringue QuickMix, Quick Up, 50 pcs



REF 2191

Embouts mélangeurs type 11 pour Rebilda DC dans la seringue QuickMix, Bifix QM, Grandio Core Dual Cure, Fit Test C & B seulement en combinaison avec la REF 2139, 50 pcs



REF 2192

Embouts mélangeurs type 12 pour Rebilda DC dans la cartouche, Grandio Core Dual Cure dans la cartouche, Rebilda SC, 50 pcs



REF 2194

Embouts mélangeurs type 14 pour Bifix SE, Perfect Bleach Office+, 50 pcs



REF 2195

Embouts mélangeurs type 15 (avec embouts intra-buccaux type 1), pour Bifix SE, Perfect Bleach Office+, 50 pcs



REF 2196

Embouts mélangeurs type 16 (pour embouts intra-buccaux type 2) pour Registrado Clear, Registrado X-tra, 50 pcs



REF 2199

Embouts mélangeurs type 19 pour Rebilda DC dans la cartouche, flexibles, 30 pcs



REF 2202

Embouts mélangeurs type 20 pour silicone de confection de modèle, 50 pcs

Embouts intra-buccaux / Spatulas de mélange / Blocs de mélange



REF 2139

Embouts intra-buccaux type 1 pour Perfect Bleach Office+, pour l'utilisation dans le canal radiculaire avec Rebilda DC dans la seringue QuickMix, Bifix SE, Bifix QM, 50 pcs



REF 2140

Embouts intra-buccaux type 2 pour Registrado Clear, Registrado X-tra, 50 pcs



REF 2141

Embouts intra-buccaux type 3 pour Rebilda SC, Rebilda DC dans la cartouche, Grandio Core Dual Cure dans la cartouche, 50 pcs



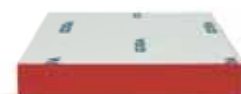
REF 2142

Embouts intra-buccaux type 4 pour Rebilda DC dans la seringue QuickMix, Bifix QM, Grandio Core Dual Cure dans la seringue QuickMix, 50 pcs



REF 2168

Spatulas de mélange pour ciments, 20 pcs



REF 2303

Blocs de mélange 70 × 80 mm, au verso autocollant, 4 pcs

A

AC Activator	71
AC Applicator	71
Admira	28
Admira Bond	29
Admira Flow	29
Admira Protect	13
Alfacomp LC	32
Amalgam Liner	17
Amaris	26
Amaris Flow	27
Amaris Gingiva	27
Aqua Ionofil Plus	38
Aqua Meron	48
Arabesk	31
Arabesk Flow	31
Arabesk Top	30
Argion	39
Argion Molar AC	39
Articles à usage unique	72 / 73

B

Bifix QM	47
Bifix SE	46
Bifluorid 10	12
Block Out Gel LC	68

C

Calcicur	18
Calcimol	16
Calcimol LC	16
Caps Dispenser	71
Caries Marker	67
Celalux 2	70
Ceramic Bond	50
Cimara	61
Cimara Zircon	61

CleanJoy	14
Clip	60
Clip F	60
Control Seal	10
Curvy	34

D

Dimanto	34
Distributeur	71

E

Easy Glaze	35
------------	----

F

Final Varnish LC	38
Fissurit	8
Fissurit F	8
Fissurit FX	8
Fit Test C & B	50
Futurabond DC	42
Futurabond M	43
Futurabond NR	43
Futurabond U	41

G

Glasiosite	33
Grandio	24
Grandio Core Dual Cure	55
Grandio Flow	25
Grandio Seal	9
GrandioSO	20
GrandioSO Flow	21
GrandioSO Heavy Flow	22
GrandioSO Inlay System	23
GrandTEC	40

I

Individo Lux	66
Ionobond	18
Ionofil Plus	37
Ionolux	35
Ionoseal	17

K

Klinter	14
---------	----

M

Meron	49
Meron Application capsule	49
Meron Plus	48

P

Pele Tim	68
Perfect Bleach	6
Perfect Bleach Office+	7
Polofil Supra	30
Profibase	66
Provicol	59
Provicol C	59
Provicol QM	59

Q

Quick Up	51
----------	----

R

Rebilda DC	52
Rebilda Form	54
Rebilda LC	54
Rebilda Post	53
Rebilda Post System	53
Rebilda SC	54
Registrado Clear	64

Registrado X-tra	64
Remin Pro	13

S

Solobond M	44
Solobond Plus	44
Solvitan	69
Structur 2	58
Structur 3	57
Structur Premium	56

T

Traypurol	69
Traypurol tabs	69
Twinky Star	33
Twinky Star Flow	33

U

Ufi Gel hard	62
Ufi Gel hard C	62
Ufi Gel P	63
Ufi Gel SC	63

V

Vococid	67
VOCO Ionofil Molar	37
VOCO Ionofil Molar AC	36
VOCO Ionofil Molar AC Quick	36
VOCO Mix 10	70
VOCO Profluorid Varnish	11

X

x-tra base	19
x-tra fill	32

VOCO GmbH
Anton-Flettner-Straße 1-3
27472 Cuxhaven
Allemagne

Tel.: +49 (0)4721-719-0
Fax: +49 (0)4721-719-140

info@voco.com
www.voco.fr