



# Каталог

## ДОБРЕ ДОШЛИ

Zhermack е лидер в производството на материали и оборудване за стоматологични кабинети и зъботехнически лаборатории, и предоставя на своите клиенти иновативни продукти с изключително качество.

Водеща в производството на отпечатъчни материали, Zhermack е основана през 1981 и бързо заема своето място сред най-търсените доставчици в стоматологичния сектор в международен мащаб.

Освен централния офис в Италия, Zhermack има клонове в Германия, САЩ и Полша и мрежа от представителни офиси в трите стратегически държави: Китай, Русия и Великобритания.

Световната дистрибуторска мрежа, с над 400 дистрибутора в целия свят, успява да покрие търговския пазар в глобален план.



## ОТВЪД ИНОВАЦИЯТА

Zhermack е една от малкото компании в стоматологичния сектор в света, която осъществява напълно самостоятелно цялостния производствен процес и по този начин гарантира контрол по време на фазите на производство за достигане на висок качествен стандарт.

Клиничното и Техническо Производство работят в сътрудничество с международни изследователи и водещи университети с цел постоянно предлагане на иновативни решения за задоволяване на най-високите изисквания на стоматолози и зъботехници.

## ZHERMACK КЛИНИЧНО ПРОИЗВОДСТВО

Клиничното производство предлага решения за стоматологичния сектор.

Пазарът налага търсене на нови и надеждни продукти; Zhermack Клинично Производство посреща нуждите на стоматолозите, създавайки авангардни продукти, като например първият стерилен силикон за хирургия или термохромен силикон за вземане на отпечатъци.

Постоянните инвестиции за изследвания и развитие са насочени, към внедряване в практиката на ефективни решения, за подобряване ежедневната работа на стоматолозите.



## ZHERMASK ТЕХНИЧЕСКО ПРОИЗВОДСТВО

Техническото производство създава продукти и оборудване за зъботехническият сектор.

Качествените конструкции са резултат от използването на надеждни материали, които гарантират добро изпълнение във всеки клиничен случай; Техническото Производство на Zhermack, със своя тридесет годишен опит, познава работата на зъботехниците и им предлага материали и оборудване с разнообразно Приложение.

За зъботехническите лаборатории се предлага широка гама от: кондензационни и адитивни силикони, дублажни маси, изкуствени венци за моделите, а също и пълна серия от гипсове и пластмаси, които с многообразното оборудване оформят интегрирани системи за всякакъв вид работа.



### ПЪЛНО КАЧЕСТВО

За Zhermack опазването на околната среда е от изключителна важност.

Фирмената култура за опазване на околната среда се изразява в прилагането на прецизна система за управление на процесите, нормите и процедурите, насочени към максимално намаляване влиянието на производствените технологии върху околната среда.

Сертификатите UNI EN ISO 9001 и ISO 14001 потвърждават важността, която Zhermack отдава на общо управление на качеството и на спазване строгите норми за регистрация, определени от оторизираните здравни органи, като Организацията за Прехраната и Лекарствата, осигуряващи безопасност за потребителите по отношение на продуктите на Zhermack.

Zhermack работи всекидневно за опазване на човека и околната среда като извършва постоянни санитарни проверки, наблюдение на околната среда, намаляване на газовете и шума, пълно осъвременяване на нормите за безопасност.

ПОСЛЕДВАЙТЕ НИ

**“Нашата цел е  
да наложим  
продуктите и водещото място  
на Zhermack на световния пазар**

**със съзидателност,  
иновация и качество”**



## АДИТИВНИ СИЛИКОНИ– КЛИНИЧНО ПРИЛОЖЕНИЕ

### Материали за взимане на отпечатъци

freealgin <sup>®</sup> .....	14
freealgin <sup>®</sup> Maxi .....	15
elite <sup>®</sup> HD+ Light Body - Fast Setting .....	16
elite <sup>®</sup> HD+ Super Light Body - Fast Setting .....	17
elite <sup>®</sup> HD+ Light Body - Normal Setting .....	18
elite <sup>®</sup> HD+ Regular Body - Normal Setting .....	19
elite <sup>®</sup> HD+ Monophase - Normal Setting .....	20
elite <sup>®</sup> HD+ Maxi Monophase - Normal Setting .....	21
elite <sup>®</sup> HD+ Tray Material - Fast Setting .....	22
elite <sup>®</sup> HD+ Maxi Tray Material - Fast Setting .....	23
elite <sup>®</sup> HD+ Putty Soft - Fast Setting .....	24
elite <sup>®</sup> HD+ Maxi Putty Soft - Fast Setting .....	25
elite <sup>®</sup> HD+ Putty Soft - Normal Setting .....	26
elite <sup>®</sup> HD+ Maxi Putty Soft - Normal Setting .....	27

### Материали за взимане на стерилни отпечатъци в хирургия

elite <sup>®</sup> implant Light Body .....	28
elite <sup>®</sup> implant Medium Body .....	29
elite <sup>®</sup> implant Heavy Body .....	30

### Материали за регистрация на оклузия

occlufast <sup>®</sup> CAD .....	31
occlufast <sup>®</sup> ROCK .....	32
colorbite D .....	33
colorbite ROCK .....	34

### Лепила

universal tray adhesive .....	35
elite <sup>®</sup> iperlink LCT .....	36
elite <sup>®</sup> iperlink SCT .....	37
Акcesoари .....	38

## А-СИЛИКОНЫ

### Материали за взимане на отпечатъци

zetaplus .....	40
zetaplus SOFT .....	41
oranwash® L .....	42
oranwash® VL .....	43
thixoflex® M .....	44
orthogum .....	45
indurent gel .....	46
indurent liquid .....	47
Акcesoари - zetaplus system .....	48
zetaflow Putty .....	49
zetaflow Light .....	50
zetaflow Catalyst .....	51
Акcesoари - zetaflow .....	52

## АЛГИНАТИ “LONG LIFE SYSTEM”

hydrogum® 5 .....	54
hydrogum® .....	55
hydrogum® SOFT .....	56
neocolloid® .....	57
orthoprint® .....	58
tropicalgin .....	59
phase® PLUS .....	60

### Почистващи препарати

algitray Прах / Течност .....	61
Акcesoари .....	62

## ЛЪЖИЦИ ЗА ВЗЕМАНЕ НА ОТПЕЧАТЪК

hi-tray metal .....	64
hi-tray light clear .....	65
hi-tray light plastic .....	66
hi-tray light edentulous .....	67

## МАТЕРИАЛИ ЗА РЕБАЗАЦИЯ

elite® soft relining .....	70
elite® super soft relining .....	71
elite® hard relining .....	72

## АДИТИВЕН СИЛИКОН И ПЛАСТМАСА ЗА ВРЕМЕНИ КОНСТРУКЦИИ

elite® glass .....	74
acrytemp .....	75

## РЪКАВИЦИ

safemix latex .....	78
safemix nitrile .....	79

## ДЕЗИНФЕКЦИЯ И СТЕРИЛИЗАЦИЯ

zeta 1 instruments .....	82
sporimack .....	83
zeta 3 equipment surfaces .....	84
zeta 3 wipes equipment surfaces .....	85
zeta 4 surfaces .....	86
sterigum liquid .....	87
zeta 5 aspirator .....	88
zeta 6 hands .....	89

## ГИПСОВЕ ЗА ЛАБОРАТОРИЯ

elite® rock .....	92
elite® rock FAST .....	93
elite® stone .....	94
elite® ortho .....	95
elite® model .....	96
elite® model FAST .....	97
elite® arti .....	98
elite® arti FAST .....	99
elite® base .....	100

## *Почистващи препарати*

gypstray .....	101
----------------	-----

## АДИТИВНИ СИЛИКОНИ ЗА ЛАБОРАТОРНО ПРИЛОЖЕНИЕ

### *Силикони за маски*

platinum 85 .....	104
platinum 95 .....	105
elite® transparent .....	106

### *Силикони за репродукция на венци*

gingifast ELASTIC .....	107
gingifast RIGID .....	108

### *Силикони за дублиране*

elite® double 8 .....	109
elite® double 22 .....	110
elite® double 22 FAST .....	111
elite® double 32 .....	112
elite® double 32 FAST .....	113

### *Препарат за премахване на повърхностно напрежение*

tensilab .....	114
Акcesoари .....	115

## АДИТИВНИ СИЛИКОНИ ЗА ЛАБОРАТОРНО ПРИЛОЖЕНИЕ

### *Силикони за маски*

zetalabor .....	118
titanium .....	119
indurent gel .....	120
indurent liquid .....	121

## ПЛАСТМАСИ

### *Пластмаси за изработка на протези*

prothyl hot .....	124
prothyl speed .....	125
prothyl press .....	126
prothyl repair .....	127

### *Пластмаси за функционални отпечатъци и имплантологични шаблони*

prothyl gnathus hot .....	128
prothyl gnathus cold .....	129

### *Ортодонтски пластмаси*

prothyl ortho - Spray on technique .....	130
prothyl ortho - Mixing technique .....	131

### *Фотополимеризиращи плаки за индивидуални лъжици*

elite <sup>®</sup> LC tray .....	132
elite <sup>®</sup> SC tray .....	133

### *Полирни пасти*

prothyl polisher .....	134
------------------------	-----

### *Изолатор гипс - / гипс - гипс*

prothyl isolator.....	135
-----------------------	-----







# АДИТИВНИ СИЛИКОНИ

## Материали за взимане на отпечатьци

freealgin®	14
freealgin® Maxi	15
elite® HD+ Light Body - Fast Setting	16
elite® HD+ Super Light Body - Fast Setting	17
elite® HD+ Light Body - Normal Setting	18
elite® HD+ Regular Body - Normal Setting	19
elite® HD+ Monophase - Normal Setting	20
elite® HD+ Maxi Monophase - Normal Setting	21
elite® HD+ Tray Material - Fast Setting	22
elite® HD+ Maxi Tray Material - Fast Setting	23
elite® HD+ Putty Soft - Fast Setting	24
elite® HD+ Maxi Putty Soft - Fast Setting	25
elite® HD+ Putty Soft - Normal Setting	26
elite® HD+ Maxi Putty Soft - Normal Setting	27

## Материали за взимане на стерилни отпечатьци в хирургия

elite® implant Light Body	28
elite® implant Medium Body	29
elite® implant Heavy Body	30

## Материали за регистрация на оклузия

occlufast® CAD	31
occlufast® ROCK	32
colorbite D	33
colorbite ROCK	34

## Лепила

universal tray adhesive	35
elite® iperlink LCT	36
elite® iperlink SCT	37

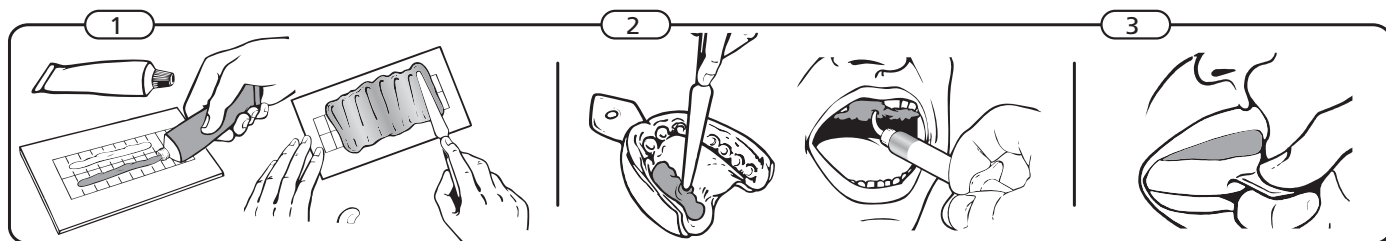
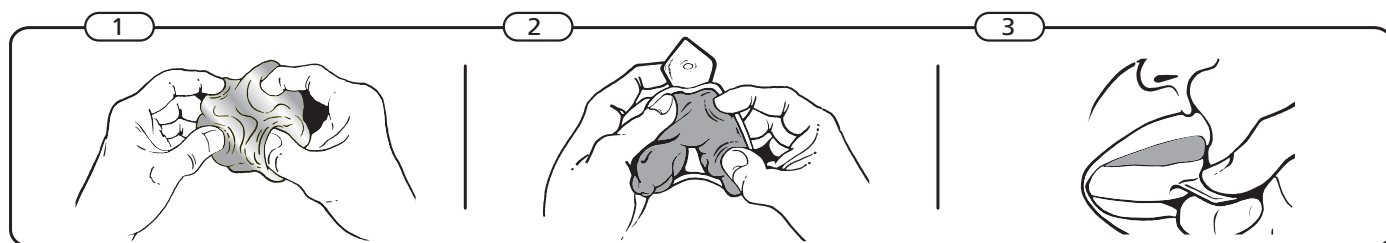
Акcesoари	38
-----------	----

# Начин на работа с отпечатъчните материали на Zhermack

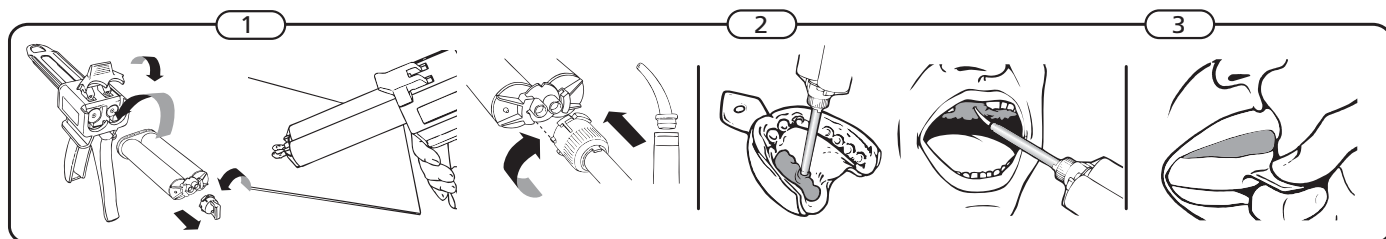
Подвижно и неподвижно протезиране

## ТЕХНИКА

ДВУФАЗНА ТЕХНИКА – ДВА ВИСКОЗИТЕТА ДВЕ ФАЗИ



ЕДНОФАЗНА ТЕХНИКА – ЕДИН ВИСКОЗИТЕТ ЕДНА ФАЗА





# elite® HD+

## Неподвижно протезиране

Клиничен Случай	Техника	Лъжици	Използван Материал	
			Коректурна маса за двуфазна техника	Коректурна маса за еднофазна техника
 Една коронка	Монофазна техника Един вискози тет една фаза	Monophase		Monophase
	Еднофазна техника Два вискозитета една фаза	Tray Material		Light normal
		Putty fast		Regular normal
Двуфазна техника Два вискозитета една фаза	Putty fast	Super Light fast Light fast		
 Мост	Еднофазна техника Два вискозитета една фаза	Tray Material Putty normal		Light normal Regular normal
	Двуфазна техника Два вискозитета една фаза	Putty fast	Super Light fast	
			Light fast	
Монофазна техника Един вискози тет една фаза	Monophase		Monophase	
 Инлеи онлеи	Еднофазна техника Два вискозитета една фаза	Tray Material Putty normal		Light normal Regular normal
	Двуфазна техника Два вискозитета една фаза	Putty fast	Super Light fast	
			Light fast	
Монофазна техника Един вискози тет една фаза	Monophase		Monophase	

## Снимаеми протези

 Функционален отпечатък	Монофазна техника Един вискози тет една фаза	Monophase		Monophase
 Комбинирани протези	Монофазна техника Един вискози тет една фаза	Monophase		Monophase

# elite® implant

Клиничен Случай	Техника	Лъжици	Използван Материал	
			Коректурна маса за двуфазна техника	Коректурна маса за еднофазна техника
 Имплантат –челюст със зъби	Монофазна техника Един вискози тет една фаза	Medium		Medium
	Еднофазна техника Два вискозитета една фаза	Medium		Light
 Имплантати пре бъззъба челюст	Еднофазна техника Два вискозитета една фаза	Medium Heavy		Medium Heavy

# freealgin®

## Fast Setting

А- силикон, хидрофилен за предварителни отпечатъци със среден вискозитет



### Приложения

- Предварителни отпечатъци
- Отпечатъци от антагонисти
- Отпечатъци за протези и отпечатъци при репаратура на протези
- Отпечатъци в ортодонтията
- Отпечатъци в захапка и хирургически водачи
- Маски при изобелване на зъби
- При всички случаи, когато се налага взимане на отпечатък
- Предназначен за монофазна техника като материал с един вискозитет

### Характеристики

- Съотношение на смесване 1:1
- Повишена хидрофилност
- Тиксотропност
- Биосъвместимост
- Лилав цвят
- Аромат на плод манго

### Предимства

- Отлично съотношение между времето за работа и времето за втвърдяване (ефект Snap-set)
  - Удължено работно време;
  - Кратък престой в устната кухина / в ортодонтията/
- Бързо втвърдяване
- Идеална консистенция при еднофазна техника
- Повишена устойчивост на опън
- Отлично еластично възстановяване
- Повишена дименсионална устойчивост
- Възможност за изработка на няколко модела с един отпечатък
- Сигурна дезинфекция със sterigum – Zhermack
- 3 години гаранция

### Технически данни

ISO 4823 - ADA 19	Тип 2 Средна Консистенция
Отношение Основа:Катализатор	1:1
Общо време за обработка (23°C)	60"
Престой в устната кухина	1' 30"
Време за поставяне (23°C)	2' 30"
Деформация при натиск (min-max)	3 - 5 %
Еластично възстановяване	> 99.5 %
Изменения на размерите след 24 часа	< -0.20 %
Твърдост (Shore A)	40

### Опаковки

C300110	картуша (База + Катализатор) от 50 ml+ 4 смесителя

### Акcesoари

C205501	Смесители виолетови (48 бр.)
C202100	Диспенсер D2 -1:1
U100210	Бутало за диспенсер D2 - 1:1

# freealgin® Maxi

## Fast Setting

А-силикон ,хидрофилен за предварителни отпечатъци със среден вискозитет. Опакован в система за автоматично смесване в съотношение 5:1



### Приложения

- Предварителни отпечатъци
- Отпечатъци от антагонисти
- Отпечатъци за протези и отпечатъци при репаратура на протези
- Отпечатъци в ортодонтията
- Отпечатъци в захапка и хирургически водачи
- Маски при избелване на зъби
- При всички случаи, когато се налага взимане на отпечатък
- Предназначен за монофазна техника като материал с един вискозитет

### Характеристики

- Съотношение на смесване 5:1
- Повишена хидрофилност
- Тиксотропност
- Биосъвместимост
- Лилав цвят
- Аромат на плод манго

### Предимства

- Отлични съотношение между времето за работа и времето за втвърдяване (ефект Snap-set)
  - Удължено работно време;
  - Кратък престой в устната кухина / в ортодонтията/
- Бързо втвърдяване
- Идеална консистенция при еднофазна техника
- Повишена устойчивост на опън
- Отлично еластично възстановяване
- Повишена дименсионална устойчивост
- Възможност за изработка на няколко модела с един отпечатък
- Сигурна дезинфекция със sterigum – Zhermack
- 3 години гаранция

### Технически данни

ISO 4823 - ADA 19	Тип 2 Средна Консистенция
Отношение Основа:Катализатор	5:1
Общо време за обработка (23°C)	60"
Престой в устната кухина	1' 30"
Време за поставяне (23°C)	2' 30"
Деформация при натиск (min-max)	3 - 5 %
Еластично възстановяване	> 99.5 %
Изменения на размерите след 24 часа	< -0.20 %
Твърдост (Shore A)	40

### Опаковки

C300100	<b>Стандартен Кит:</b> 2 картуши (База + Катализатор) от 380 ml +15 смесителя + 2 ринга
C300102	<b>Икономична опаковка:</b> 6 картуши (База + Катализатор) от 380 ml + 2 ринга

### Акcesoари

C205510	Смесители (50 бр.)
C205520	Рингове (2 бр.)

# elite® HD+ Light Body

## Fast Setting

Хидрофилен с нисък вискозитет А-силикон. Фина, течлива консистенция. бързотвърдяващ



### Приложения

- Неподвижно протезиране
- Коректурен отпечатък при двуфазна техника

### Характеристики

- 1:1 съотношение на смесване
- Хидрофилен
- Хидросъвместимостта позволява прицизно отпечатване на детайлите при наличие на слюнка.
- Тиксотропен
- Идеално работно време (snap-set ефект):
  - Дълго работно време
  - Късо време на престой в устата
- Биологично съвместим
- Зелен цвят

### Предимства

- Максимална прецизност при репродукция на детайлите
- Висока устойчивост на скъсване
- Превъзходно еластично възстановяване
- Висока дименсионална стабилност
- Наличие на опакерен пигмент за по-добро разчитане на детайлите
- Възможност за отливане на модела веднага след дезинфекцията му.
- 3-годишн срок на годност
- Сигурна дезинфекция с Zhermack sterigum без промяна на отпечатък

### Технически данни

ISO 4823 - ADA 19	Тип 3 кремообразна консистенция
Общо работно време (23°C)	1' 30"
Престой в устната кухна	2' 30"
Време за втвърдяване (23°C)	4'
Еластично възстановяване	> 99.5 %
Изменение на размерите след 24 часа	< -0.20 %
Твърдост (Shore A)	45

### Опаковки

C203040	2 картуши (база + катализатор), 50 ml всяка + 12 смесителя
C203142	<b>Икономичен опаковка:</b> 10 картуши, 50 ml всяка
C203120	<b>Elite HD+ Intro kit</b> - Fast Setting: Putty Fast 2x250 ml кутия (база + катализатор) + 1x50 ml Light Fast + 1x50 ml Super Light Fast + 1 D2 диспенсер Диспенсер + 12 смесителя + 6 орал връхчета
C203130	<b>Elite HD+ Trial kit</b> - Fast Setting: Putty Fast 2x100 ml кутия (база + катализатор) + 1x50 ml Light Fast + 1x50 ml Super Light Fast + 1 диспенсер D2 + 8 смесителя + 4 орал връхчета

### Акcesoари

C202070	Смесителни канюли, жълти (48 бр.)
C202090	Интраорални канюли, жълти (48 бр.)
C202100	D2 Смесител за картуши 50 мл.
U100210	Бутало за D2 смесител за картуши 50 мл.



# elite<sup>®</sup> HD+ Super Light Body

## Fast Setting

Хидрофилен с много нисък вискозитет А-силикон.  
Фина, течлива консистенция. Бързо втвърдяващ



### Приложения

- Неподвижно протезиране
- Коректурен отпечатък при двуфазна техника

### Характеристики

- 1:1 съотношение на смесване
- Хидрофилен
- Хидросъвместимостта позволява прицизно отпечатване на детайлите при наличие на слюнка.
- Тиксотропен
- Идеално работно време (snap-set ефект):
  - Дълго работно време
  - Късо време на престой в устата
- Биологично съвместим
- Виолетов цвят

### Предимства

- Максимална прецизност при репродукция на детайлите
- Висока устойчивост на скъсване
- Превъзходно еластично възстановяване
- Висока димензионална стабилност
- Наличие на опакерен пигмент за по-добро разчитане на детайлите
- Възможност за отливане на модела веднага след дезинфекцията му
- 3-годишен срок на годност
- Сигурна дезинфекция с Zhermack sterilum без промяна на отпечатъка

### Технически данни

ISO 4823 - ADA 19	Тип 3 кремообразна консистенция
Общо работно време (23°C)	1' 30"
Престой в устната кухна	2' 30"
Време за втвърдяване (23°C)	4'
Еластично възстановяване	> 99.5 %
Изменение на размерите след 24 часа	< -0.20 %
Твърдост (Shore A)	45

### Опаковки

C203050	2 картуши (база + катализатор), 50 ml всяка + 12 смесителя
C203146	<b>Икономичен опаковка:</b> 10 картуши, 50 ml всяка
C203120	<b>Elite HD+ Intro kit</b> - Fast Setting: Putty Fast 2x250 ml кутия (база + катализатор) + 1x50 ml Light Fast + 1x50 ml Super Light Fast + 1 D2 диспенсер Диспенсер + 12 смесителя + 6 орал връхчета
C203130	<b>Elite HD+ Trial kit</b> - Fast Setting: Putty Fast 2x100 ml кутия (база + катализатор) + 1x50 ml Light Fast + 1x50 ml Super Light Fast + 1 диспенсер D2 + 8 смесителя + 4 орал връхчета

### Акcesoари

C202070	Смесителни канюли, жълти (48 бр.)
C202090	Интраорални канюли, жълти (48 бр.)
C202100	D2 Смесител за картуши 50 мл.
U100210	Бутало за D2 смесител за картуши 50 мл.

# elite® HD+ Light Body

## Normal Setting

Хидрофилен с много нисък вискозитет А-силикон.  
 Фина, течлива консистенция. нормалновтвърдяващ



### Приложения

- Неподвижно протезиране
- Двухазна или еднофазна техника при съчетаване с материали с различен вискозитет, напр. Elite H-D+ Tray Material или Elite H-D+ Maxi Tray Material

### Характеристики

- 1:1 съотношение на смесване
- Хидрофилен
- Хидросъвместимостта позволява прецизно отпечатване на детайлите при наличие на слюнка.
- Тиксотропен
- Идеално работно време (snap-set ефект):
  - Дълго работно време
  - Късо време на престой в устата
- Биологично съвместим
- Светлосин цвят

### Предимства

- Максимална прецизност при репродукция на детайлите
- Висока устойчивост на скъсване
- Превъзходно еластично възстановяване
- Висока димензионална стабилност
- Наличие на opakерен пигмент за по-добро разчитане на детайлите
- Възможност за отливане на модела веднага след дезинфекцията му.
- 3-годишен срок на годност
- Сигурна дезинфекция с Zhermack sterigum без промяна на отпечатъка

### Технически данни

ISO 4823 - ADA 19	Тип 3 кремообразна консистенция
Общо работно време (23°C)	2'
Престой в устната кухна	3' 30"
Време за втвърдяване (23°C)	5' 30"
Еластично възстановяване	> 99.5 %
Изменение на размерите след 24 часа	< -0.20 %
Твърдост (Shore A)	45

### Референции

Клинична студия за омрежване:  
 Полиетери и венилполисилоксани  
 за прецизни отпечатъци. M. Caldari, P. Baldissara, R. Scotti. Университет на Болоня. Катедра научни изследвания.

### Опаковки

C203030	2 картуши (база + катализатор), 50 ml всяка + 12 смесителя
C203035	2 кутии (база + катализатор), 90 ml всяка
C203140	<b>Икономичен опаковка:</b> 10 картуши, 50 ml всяка
C203100	<b>Elite HD+ Intro kit - Normal Setting:</b> Putty Normal 2x250 ml jars (база + катализатор) + 1x50 ml Light Normal + 1x50 ml Regular Normal + 1 D2 диспенсер + 12 смесителя + 6 орални връхчета
C203110	<b>Elite HD+ Trial kit - Normal Setting:</b> Putty Normal 2x100 ml кутия (база + катализатор) + 1x50 ml Light Normal + 1x50 ml Regular Normal + 1 диспенсер D2 + 8 смесителя + 4 орални връхчета

### Акcesoари

C202070	Смесителни канюли, жълти (48 бр.)
C202090	Интраорални канюли, жълти (48 бр.)
C202100	D2 Смесител за картуши 50 мл.
U100210	Бутало за смесител за картуши 50 мл.
U113250	Шпатула за размесване на силикон
U112272	Блокче за размесване, 12 листа

# elite® HD+ Regular Body

## Normal Setting

Хидрофилен със среден вискозитет А-силикон. Средна консистенция. Нормално втвърдяващ



### Приложения

- Неподвижно протезиране
- Цели и частични протези
- Единичен/ самостоятелен/ отпечатък с индивидуални лъжици

### Характеристики

- 1:1 съотношение на смесване
- Хидрофилен
- Хидросъвместимостта позволява прицизно отпечатване на детайлите при наличие на слюнка.
- Тиксотропен
- Идеално работно време (snap-set ефект):
  - Дълго работно време
  - Късо време на престой в устата
- Биологично съвместим
- Лилав цвят

### Предимства

- Максимална прецизност при репродукция на детайлите
- Висока устойчивост на скъсване
- Превъзходно еластично възстановяване
- Висока дименсионална стабилност
- Наличие на opakерен пигмент за по-добро разчитане на детайлите
- Възможност за отливане на модела веднага след дезинфекцията му.
- 3-годишн срок на годност
- Сигурна дезинфекция с Zhermack sterigum без промяна на отпечатъка

### Технически данни

ISO 4823 - ADA 19	Тип 2 пастообразна консистенция
Общо работно време (23°C)	2'
Престой в устната кухна	3' 30"
Време за втвърдяване (23°C)	5' 30"
Еластично възстановяване	> 99.5 %
Изменение на размерите след 24 часа	< -0.20 %
Твърдост (Shore A)	45

### Опаковки

C203020	2 картуши (база + катализатор), 50 ml всяка + 12 смесителя
C203025	2 кутии (база + катализатор), 90 ml всяка
C203144	<b>Икономичен опаковка:</b> 10 картуши, 50 ml всяка
C203100	<b>Elite HD+ Intro kit - Normal Setting:</b> Putty Normal 2x250 ml jars (база + катализатор) + 1x50 ml Light Normal + 1x50 ml Regular Normal + 1 D2 диспенсер + 12 смесителя + 6 орални връхчета
C203110	<b>Elite HD+ Trial kit - Normal Setting:</b> Putty Normal 2x100 ml кутии (база + катализатор) + 1x50 ml Light Normal + 1x50 ml Regular Normal + 1 Dispenser D2 + 8 смесителя + 4 орални връхчета

### Акcesoари

C202070	Смесителни канюли, жълти (48 бр.)
C202090	Интраорални канюли, жълти (48 бр.)
C202100	D2 Смесител за картуши 50 мл.
U100210	Бутало за смесител за картуши 50 мл.
U113250	Шпатула за размесване на силикон
U112272	Блокче за размесване, 12 листа

# elite® HD+ Monophase

## Normal Setting

Хидрофилен със среден вискозитет А-силикон.  
Средна консистенция



### Приложения

- Монофазна технология с един вискозитет
- Еднокомпонентен материал, който се използва за индивидуални лъжици и около препаратите

### Характеристики

- 1:1 съотношение на смесване
- Хидрофилен
- Тиксотропен
- Идеално работно време (snap-set ефект):
  - Дълго работно време
  - Късо време на престой в устата
- Биологично съвместим
- Жълт цвят

### Предимства

- Идеална консистенция за монофазни отпечатъци с един вискозитет
- Максимална прецизност при репродукция на детайлите
- Висока устойчивост на скъсване
- Превъзходно еластично възстановяване
- Висока дименсионална стабилност
- Наличие на опакерен пигмент за по-добро разчитане на детайлите
- Възможност за отливане на модела веднага след дезинфекцията му.
- 3-годишен срок на годност
- Сигурна дезинфекция с Zhermack sterilium без промяна на отпечатъка

### Технически данни

ISO 4823 - ADA 19	Тип 2 пастообразна консистенция
Общо работно време (23°C)	2'
Престой в устната кухна	3' 30"
Време за втвърдяване (23°C)	5' 30"
Еластично възстановяване	> 99.5 %
Изменение на размерите след 24 часа	< -0.20 %
Твърдост (Shore A)	60

### Опаковки

C202020	2 картуши (база+катализатор), всяка 50 мл. + 12 смесителни канюли, жълт
C202050	10 картуши, всяка 50 мл.

### Акcesoари

C202070	Смесителни канюли, жълти (48 бр.)
C202090	Интраорални канюли, жълти (48 бр.)
C202100	D2 Смесител за картуши 50 мл.
U100210	Бутало за смесител за картуши 50 мл.

# elite<sup>®</sup> HD+ Maxi Monophase

## Normal Setting

Хидрофилен със среден вискозитет А-силикон за автоматично размесване в машина . Средна консистенция



### Приложения

- Монофазна технология с един вискозитет
- Еднокомпонентен материал, който се използва за индивидуални лъжици и около препарациите

### Характеристики

- 5:1 съотношение на смесване
- Хидрофилен
- Тиксотропен
- Идеално работно време (snap-set ефект):
  - Дълго работно време
  - Късо време на престой в устата
- Биологично съвместим
- Жълт цвят

### Предимства

- Идеална консистенция за монофазни отпечатъци
- Максимална прецизност при репродукция на детайлите
- Висока устойчивост на скъсване
- Превъзходно еластично възстановяване
- Висока дименсионална стабилност
- Наличие на опакерен пигмент за по-добро разчитане на детайлите
- Възможност за отливане на модела веднага след дезинфекцията му.
- 3-годишен срок на годност
- Сигурна дезинфекция с Zhermack steriligum без промяна на отпечатъка

### Технически данни

ISO 4823 - ADA 19	Тип 2 пастообразна консистенция
Общо работно време (23°C)	2'
Престой в устната кухна	3' 30"
Време за втвърдяване (23°C)	5' 30"
Еластично възстановяване	> 99.5 %
Изменение на размерите след 24 часа	< -0.20 %
Твърдост (Shore A)	60

### Референции

Клинична студия за омрежване: Полиетери и венилполисилоксани за прецизни отпечатъци. M. Caldari, P. Baldissara, R. Scotti. Университет на Болоня. Катедра научни изследвания.

### Опаковки

C202300	2 картуши (база + катализатор), 380 ml всяка + 2 bayonet пръстена + 15 dynamic смесители
C202310	<b>Икономична опаковка:</b> 6 картуши (база + катализатор), 380 ml всяка + 2 bayonet пръстена

### Акcesoари

C205510	Пластмасов патрон за картуши
C205520	Смесители (50 броя)

# elite® HD+ Tray Material

## Fast Setting

А-силикон с висок вискозитет. Плътна консистенция



### Приложения

- Монофазна технология с два вискозитета
- Препоръчителна техника: Elite HD+ Tray Material в лъжицата и Elite HD+ Light Normal директно върху препарациите

### Характеристики

- 1:1 съотношение на смесване
- Тиксотропен
- Идеално работно време (snap-set ефект):
  - Дълго работно време
  - Късо време на престой в устата
- Биологично съвместим
- Оранжев цвят

### Предимства

- Идеална консистенция за монофазни отпечатъци с два вискозитета
- Максимална прецизност при репродукция на детайлите
- Висока устойчивост на скъсване
- Превъзходно еластично възстановяване
- Висока дименсионална стабилност
- Наличие на opakерен пигмент за по-добро разчитане на детайлите
- Възможност за отливане на модела веднага след дезинфекцията му.
- 3-годишен срок на годност
- Сигурна дезинфекция с Zhermack sterilum без промяна на отпечатъка

### Технически данни

ISO 4823 - ADA 19	Тип 1 плътна консистенция
Общо работно време (23°C)	1' 30"
Престой в устната кухна	2' 30"
Време за втвърдяване (23°C)	4'
Еластично възстановяване	> 99.5 %
Изменение на размерите след 24 часа	< -0.20 %
Твърдост (Shore A)	60

### Опаковки

C202032	2 картуши, всяка 50 мл. + 6 смесителни канюли, зелени
C202062	20 картуши, всяка 50 мл.

### Акcesoари

C202080	Смесителни канюли, зелени (48 бр.)
C202100	D2 Смесител за картуши 50 мл.
U100210	Бутало за смесител за картуши 50 мл.

# elite® HD+ Maxi Tray Material

## Fast Setting

А-силикон с висок вискозитет. Плътна консистенция



### Приложения

- Монофазна технология с два вискозитета
- Препоръчителна техника: Elite HD+ Tray Material в лъжицата и Elite HD+ Light Normal директно върху препарациите

### Характеристики

- 5:1 съотношение на смесване
- Тиксотропен
- Идеално работно време (snap-set ефект):
  - Дълго работно време
  - Късо време на престой в устата
- Биологично съвместим
- Оранжев цвят

### Предимства

- Идеална консистенция за монофазни отпечатьци с два вискозитета
- Максимална прецизност при репродукция на детайлите
- Висока устойчивост на скъсване
- Превъзходно еластично възстановяване
- Висока дименсионална стабилност
- Наличие на opakерен пигмент за по-добро разчитане на детайлите
- Възможност за отливане на модела веднага след дезинфекцията му
- 3-годишен срок на годност
- Сигурна дезинфекция с Zhermack sterigum

### Технически данни

ISO 4823 - ADA 19	Тип 1 плътна консистенция
Общо работно време (23°C)	1' 30"
Престой в устната кухна	2' 30"
Време за втвърдяване (23°C)	4'
Еластично възстановяване	> 99.5 %
Изменение на размерите след 24 часа	< -0.20 %
Твърдост (Shore A)	60

### Референции

Клинична студия за омреждане: Полиетери и венилполисилоксани за прецизни отпечатьци. M. Caldari, P. Baldissara, R. Scotti. Университет на Болоня. Катедра научни изследвания.

### Опаковки

C202320	2 картуши (база + катализатор), 380 ml всяка + 2 bayonet пръстена + 15 dynamic смесители
C202330	<b>Икономична опаковка:</b> 6 картуши (база + катализатор), 380 ml всяка + 2 bayonet пръстена

### Акcesoари

C205510	Пластмасов патрон за картуши
C205520	Смесители (50 броя)

# elite® HD+ Putty Soft

## Fast Setting

А-силикон за основен отпечатък. бързотвърдяващ



### Приложения

- Неподвижно протезиране
- Еднофазна и двуфазна техника със стандартни лъжици

### Характеристики

- Финална твърдост : 60 Shore A
- Идеално работно време (snap-set ефект):
  - Дълго работно време
  - Късо време на престой в устата
- Биологично съвместим
- Жълт цвят

### Предимства

- Прецизност
- Перфектна химическа връзка между материалите
- Гарантиране на резултатите във времето
- Устойчивост на натиск
- Съвместимост с всички материали, използвани за изработката на модела.
- Възможности за направата на няколко модела от един и същи отпечатък
- Липса на микропоръзност
- Висока дименсионална стабилност
- Превъзходно еластично възстановяване
- 3-години срок на годност
- Сигурна дезинфекция с Zhermack sterigum без промяна на отпечатъка

### Технически данни

ISO 4823 - ADA 19	Тип 0 Putty Консистенция
Общо работно време (23°C)	1' 30"
Престой в устната кухна	2' 30"
Време за втвърдяване (23°C)	4'
Еластично възстановяване	> 99.5 %
Изменение на размерите след 24 часа	< -0.20 %
Твърдост (Shore A)	60

### Акcesoари

D510010	Ножче за изрязване на канали

### Опаковки

C203010	2 кутии (база + катализатор), 250 ml всяка	C203130	<b>Elite HD+ Trial kit</b> - Fast Setting: Putty Fast 2x100 ml кутии (база + катализатор) + 1x50 ml Light Fast + 1x50 ml Super Light Fast + 1 диспенсер D2 + 8 смесителя + 4 орални връхчета
C203012	<b>Икономичен опаковка:</b> 2 кутии(база + катализатор), 450 ml всяка		
C203120	<b>Elite HD+ Intro kit</b> - Fast Setting: Putty Fast 2x250 ml кутии (база + катализатор) + 1x50 ml Light Fast + 1x50 ml Super Light Fast + 1 диспенсер D2 + 12 смесителя + 6 орални връхчета		



# elite® HD+ Maxi Putty Soft

## Fast Setting

Адитивни силикони – Материали за взимане на отпечатъци  
А-силикон с висок вискозитет. Опакован в система за автоматично смесване в съотношение 5:1



### Приложения

- Неподвижно протезиране
- Предлагана техника: двуфазна със стандартна отпечатъчна лъжица

### Характеристики

- Съотношение на смесване 5:1
- Крайна твърдост 60 Shore A
- Идеално съотношение между времето за работа и времето за втвърдяване (ефект Snap-set)
  - Удължено работно време;
  - Кратък престой в устната кухина
- Биосъвместимост
- Жълт цвят

### Предимства

- Устойчивост на деформация
- Изключително еластично възстановяване
- Повишена дименсионална устойчивост
- сигурна дезинфекция с sterigum – Zhermack
- 3 години гаранция

### Технически данни

ISO 4823 - ADA 19	Вид 0 Putty Консистенция
Общо работно време (23°C)	1' 30"
Престой в устната кухна	2' 30"
Време за втвърдяване (23°C)	4'
Еластично възстановяване	> 99 %
Изменение на размерите след 24 часа	< -0.20 %
Твърдост (Shore A)	60

### Опаковки

C202360	<b>Стандартен кит:</b> 2 картуши (База + Катализатор) от 380 ml + 2 ринга + 15 смесителя
C202370	<b>Икономична Опаковка:</b> 6 картуши (База + Катализатор) от 380 ml + 2 ринга

### Акcesoари

C205510	Смесителя (50 бр.)
C205520	Рингове (2 бр.)
D510010	Ножче за изрязване на канали

# elite® HD+ Putty Soft

## Normal Setting

А-силикон за основен отпечатък. бързовтвърдяващ



### Приложения

- Неподвижно протезиране
- Еднофазна и двуфазна техника със стандартни лъжици

### Характеристики

- Финална твърдост : 60 Shore A
- Идеално работно време (snap-set ефект):
  - Дълго работно време
  - Късо време на престой в устата
- Биологично съвместим
- Жълт цвят

### Предимства

- Прецизност
- Перфектна химическа връзка между материалите
- Гарантиране на резултатите във времето
- Устойчивост на натиск
- Съвместимост с всички материали, използвани за изработката на модела.
- Възможности за направата на няколко модела от един и същи отпечатък
- Липса на микропорьозност
- Висока дименсионална стабилност
- Превъзходно еластично възстановяване
- 3-годишен срок на годност
- Сигурна дезинфекция с Zhermack sterilum без промяна на отпечатъка

### Технически данни

ISO 4823 - ADA 19	Тип 0 Putty Консистенция
Общо работно време (23°C)	2'
Престой в устната кухна	3' 30"
Време за втвърдяване (23°C)	5' 30"
Еластично възстановяване	> 99.5 %
Изменение на размерите след 24 часа	< -0.20 %
Твърдост (Shore A)	60

### Акcesoари

D510010	Ножче за изрязване на канали

### Опаковки

C203000	2 кутии (база + катализатор), 250 ml всяка	C203110	<b>Elite HD+ Trial kit</b> - Normal Setting: Putty Normal 2x100 ml jars (Base + Catalyst) + 1x50 ml Light Normal + 1x50 ml Regular Normal + 1 диспенсер D2 + 8 смесителя + 4 орални връхчета
C203002	<b>Икономичен опаковка:</b> 2 кутии (база + катализатор), 450 ml всяка		
C203100	<b>Elite HD+ Intro kit</b> - Normal Setting: Putty Normal 2x250 ml кутии (база + катализатор) + 1x50 ml Light Normal + 1x50 ml Regular Normal + 1 диспенсер D2 + 12 смесители + 6 орални връхчета		

# elite® HD+ Maxi Putty Soft

## Normal Setting

А-силикон с много висок вискозитет. Опакован за система за автоматично смесване в съотношение 5:1



### Приложения

- Неподвижно протезиране
- Предлагана техника: двуфазна със стандартна отпечатъчна лъжица

### Характеристики

- Съотношение на смесване 5:1
- Крайна твърдост 60 Shore A
- Идеално съотношение между времето за работа и времето за втвърдяване (ефект Snap-set)
  - Удължено работно време;
  - Кратък престой в устната кухина
- Биосъвместимост
- Оранжев цвят

### Предимства

- Устойчивост на деформация
- Изключително еластично възстановяване
- Повишена дименсионална устойчивост
- сигурна дезинфекция с sterigum – Zhermack
- 3 години гаранция

### Технически данни

ISO 4823 - ADA 19	Тип 0 Putty Консистенция
Общо работно време (23°C)	2'
Престой в устната кухна	3' 30"
Време за втвърдяване (23°C)	5' 30"
Еластично възстановяване	> 99.5 %
Изменение на размерите след 24 часа	< -0.20 %
Твърдост (Shore A)	60

### Опаковки

C202340	<b>Стандартен Кит:</b> 2 картуши (База + Катализатор) от 380 ml + 2 ринга + 15 смесителя
C202350	<b>Икономична Опаковка:</b> 6 картуши (База + Катализатор) от 380 ml + 2 ринга

### Акcesoари

C205510	Смесителя (50 бр.)
C205520	Рингове (2 бр.)
D510010	Ножче за изрязване на канали

# elite<sup>®</sup> implant Light Body

## Fast Setting

А-силикон, стерилен с нисък вискозитет



### Приложения

- За вземане на отпечатъци в имплантологията в комбинация с elite implant Medium. В хирургията при всички случаи изискващи стерилност при вземане на отпечатъка

### Характеристики

- Стерилност
- Рентгеноконтрасност
- Биосъвместимост
- Еднократни опаковки
- Дименсионална стабилност на отпечатъците
- Цвят -зелен

### Предимства

- Стерилността осигурява намаляване на следоперативни усложнения от инфекции
- С обикновена рентгенова снимка може да се видят евентуални части от остатъчен материал
- Биосъвместимостта не позволява алергични реакции на тъканите
- Опаковките за еднократна употреба са характерни за хирургическите приложения
- Elite implant е подходящ за директен контакт с отворени мукози
- Отпечатъкът не се деформира при престой в дезинфекционен разтвор
- Цветовият контраст позволява лесен контрол на чистотата на отпечатъка

### Технически данни

ISO 4823 - ADA 19	Вид 3 течлива консистенция
Работно време (23°C)	1' 30"
Престой в устната кухина 2'	2'
Време за втвърдяване (23°C)	3' 30"
Твърдост (Shore A) 50	50

### Опаковки

C204060	<b>Стерилен плик със съдържание:</b> Картуша от 5 ml 1 смесител 1 орален връх 1 херметичен плик
---------	---

# elite<sup>®</sup> implant Medium Body

## Fast Setting

А-силикон ,стерилен със среден вискозитет



### Приложения

- За вземане на отпечатъци от имплантати

### Характеристики

- Стерилност
- Рентгеноконтрасност
- Биосъвместимост
- Еднократни опаковки
- Дименсионална стабилност на отпечатъците
- Цвят син

### Предимства

- Стерилността осигурява намаляване на следоперативни усложнения от инфекции
- С обикновена рентгенова снимка може да се видят евентуални части от остатъчен материал
- Биосъвместимостта не позволява алергични реакции на тъканите
- Опаковките за еднократна употреба са характерни за хирургическите приложения
- Elite implant е подходящ за директен контакт с отворени мукози
- Отпечатъкът не се деформира при престой в дезинфекционен разтвор
- Цветовият контраст позволява лесен контрол на чистотата на отпечатъка

### Технически данни

ISO 4823 - ADA 19	Тип 2 Средна консистенция
Работно време (23°C)	1' 30"
Престой в устната кухина 2'	2'
Време за втвърдяване (23°C)	3' 30"
Твърдост (Shore A) 50	55

### Опаковки

C204000	<b>Стерилен плик със съдържание:</b> 1 картуша 50 ml 1 смесител 1 орален връх 1 херметичен плик
---------	---

### Акcesoари

C202100	Диспенсер D2 -1:1
U100210	Бутало за диспенсьор D2 - 1:1

# elite<sup>®</sup> implant Heavy Body

## Fast Setting

А-силикон ,стерилен с висок вискозитет за имплантология



### Приложения

- За вземане на отпечатъци в имплантологията в комбинация с elite implant Medium. Подходящ за комбинирани случаи отпечатъци от имплантати и препарации

### Характеристики

- Стерилност
- Рентгеноконтрастност
- Биосъвместимост
- Еднократни опаковки
- Дименционална стабилност на отпечатъците
- Цвят син

### Предимства

- Стерилността осигурява намаляване на следоперативни усложнения от инфекции
- С обикновена рентгенова снимка може да се видят евентуални части от остатъчен материал
- Биосъвместимостта не позволява алергични реакции на тъканите
- Опаковките за еднократна употреба са характерни за хирургическите приложения
- Elite implant е подходящ за директен контакт с отворени мукози
- Отпечатъкът не се деформира при престой в дезинфекционен разтвор
- Цветовият контраст позволява лесен контрол на чистотата на отпечатъка

### Технически данни

ISO 4823 - ADA 19	Тип 1 висок вискозитет
Тотално работно време при (23°C/73°F)	1' 30"
Престой в устата	2'
Време за втвърдяване (23°C/73°F)	3' 30"
Твърдост (Shore A)	70

### Опаковки

C204030	<b>Стерилен плик със съдържание:</b>
	1 картуша 50 ml
	1 смесител
	1 орален връх
	1 херметичен плик

### Акcesoари

C202100	Диспенсер D2 -1:1
U100210	Бутало за диспенсьор D2 - 1:1

# occlufast<sup>®</sup> CAD

А-силикон за регистрация на оклузия разработен за използване с всички системи CAD CAM



## Приложения

- Оклузални регистрации с всички техники, които изискват едно последователно отчитане със системи CAD CAM

## Характеристики

- Тиксотропност
- Твърдост (95 Shore A)
- Прецизност
- Дименсионална стабилност във времето и при дезинфекция
- Репозициониране в устата и върху модели след втвърдяване
- Син цвят

## Предимства

- Съвместим със системи CAD CAM с оптично отчитане, лазер и допир
- Кратък престой в устната кухина < 60 сек.
- Консистенция , създаваща комфорт за пациента
- Поради голяма си финална твърдост occlufast CAD, се обработва лесно с инструмент или фреза
- Лесно приложение на продукта, както с оклузална техника, така и с вестибуларна техника

## Технически данни

Съотношение на смесване Основа:Катализатор	1:1
Време за манипулация (23 °C)	30"
Престой в устната кухина	60"
Възпроизвеждане на детайлите	2 µm
Изменение на размерите след 24 часа	- 0.05 %
Твърдост (Shore A)	95

## Опаковки

C200800	2 картуши (База + Катализатор) от 50 ml + 12 зелени смесителя

## Акcesoари

C202080	Зелени смесители (48 бр.)
C202095	Орални връхчета (48 бр.)
C202100	Диспенсер d2 -1:1
U100210	Бутало за диспенсер d2 - 1:1

# occlufast® ROCK

A-силикон за регистрация на захвапка



## Приложения

- Максимални възможности за регистрация на захвапка
- Централна, предна и странична оклузия
- Развитие на челюстта
- Диагности на краниални-цервикални-мандибуларни разстройства
- Централна оклузия в ортодонтията

## Характеристики

- Финална твърдост: 95 Shore A
- Кратък престой в устата - 60 секунди
- Тиксотропен
- Виолетов цвят

## Предимства

- Супер мека първоначална консистенция; комфортна за пациента
- Лесен и удобен за работа, без шупли
- Контрол на позиционирането- не се разтича
- Точни и стабилни отпечатъци
- Лесно отстраняване на излишъците
- Течливост: точно позициониране без натиск
- Прецизна репродукция на оклузалните детайли - (2 µm)
- Дълготрайна стабилност – максимална деменционална промяна само до 0.05% след 24 часа
- Не се деформира – не се влияе от резки температурни промени при транспортиране

### Технически данни

Тотално работно време при (23°C/73°F)	1:1
Престой в устата	30"
Репродукция на детайлите	60"
Дименционални промени (след 24 h)	2 µm
Твърдост (Shore A)	-0.05 %
	95

### Опаковки

C200726	2 картуши, всяка 50 мл. + 12 смесителни канюли, зелени

### Акcesoари

C202080	Смесителни канюли, зелени (48 бр.)
C202095	Орални накрайници за канюли (48 броя)
C202100	D2 Смесител за картуши 50 мл.
U100210	Бутало за смесител за картуши 50 мл.



# colorbite D

А-силикон , термохромичен за оклузална регистрация  
(изменението на цвета е индикатор за втвърдяване на материала)



## Приложения

- Оклузални регистрации със всички техники
- Ключове за регистрация вътрешно на отпечатъците - централно, протузивно или латерално
- Ключове за регистрация за проверки гнатологични
- Регистрации за контролни диагностики за кранио-мандибуларни разстройства
- Регистрации в ортодонтията

## Характеристики

- Термохромичен: нова технология, която използва пигменти чувствителни към температурата
- Тиксотропен
- Много добра финална твърдост (45 Shore D)
- Изключителна точност
- Дименсионална стабилност във времето и при дезинфекция
- Кратък престой в устната кухина: 60 сек.
- Репозициониране за проверка след втвърдяване
- Лесен за обработка
- Аромат на лимон
- Звят зелен при 23°C / жълт над 30°C

## Предимства

- Използване на термохромни пигменти позволява визуален контрол на различните фази на втвърдяване, намалявайки до минимум обхвата на грешката
- Консистенция , създаваща комфорт за пациента
- голяма си финална твърдост occlufast CAD, се обработва лесно с инструмент или фреза
- Лесно приложение на продукта, както с оклузална техника, така и с вестибуларна техника

### Технически данни

Отношение на смесване База:Катализатор	1:1
Време за манипулация (23°C)	30"
Престой в устната кухина	60"
Репродукция на детайлите	2 µm
Изменение на размерите след 24 часа	- 0.05 %
Твърдост (Shore D)	45

### Опаковки

C200750	2 картуши (База + Катализатор) от 50 ml + 12 зелени смесителя

### Акcesoари

C202080	Зелени смесителя (48 бр.)
C202095	Орални връхчета (48 бр.)
C202100	Диспенсер d2 -1:1
U100210	Бутало на диспенсера d2 - 1:1

# colorbite ROCK

А-силикон термохромен за оклузална регистрация  
(изменението на цвета е индикатор за втвърдяване на материала)



## Приложения

- Оклузални регистрации със всички техники
- Ключове за регистрация вътрешно на отпечатъците - централно, протузивно или латерално
- Ключове за регистрация за проверки гнатологични
- Регистрации за контролни диагностики за кранио-мандибуларни разстройства
- Регистрации в ортодонтията

## Характеристики

- Термохромичен : нова технология, която използва пигменти чувствителни към температурата
- Тиксотропен
- Много добра финална твърдост (95 Shore D)
- Изключителна точност
- Дименсионална стабилност във времето и при дезинфекция
- Кратък престой в устната кухина: 45 сек.
- Репозициониране за проверка след втвърдяване
- Лесен за обработка
- Аромат на боровинка (малинка)
- Цветът виолетов при 23°C / розав над 30°C

## Предимства

- Употребата на термохромни пигменти позволява визуален контрол на различните фази и минимизират възможностите за грешки
- Приложение: естествена регистрация на захапка
- Трябва да се завърши с режещ инструмент или борер
- Постига се лесно позициониране бокално и оклузално

### Технически данни

Отношение на смесване База:Катализатор	1:1
Време за манипулация (23°C)	30"
Престой в устната кухина	45"
Репродукция на детайлите	2 µm
Изменение на размерите след 24 часа	- 0.05 %
Твърдост (Shore D)	95

### Опаковки

C200760	2 картуши (База + Катализатор) от 50 ml + 12 зелени смесители

### Акcesoари

C202080	Зелени смесителя (48 бр.)
C202095	Орални връхчета (48 бр.)
C202100	Диспенсер d2 -1:1
U100210	Бутало на диспенсера d2 - 1:1

# universal tray adhesive

Адхезиви за А- и С-силикони

## Приложения

- Специални адхезиви за стандартни метални лъжици

## Характеристики

- Лесно нанасяне на адхезива с четка
- Светлосин цвят

## Предимства

- Превъзходно свързване към металните лъжици
- Много добра покривна способност и равномерно нанасяне
- Бързо изпаряване



## Опаковки

C700025	1 шишенце, 10 мл.

# elite® iperlink LCT

Адхезив за А-силикони



## Приложения

- Специален адхезив за фотополимеризиращи индивидуални лъжици

## Характеристики

- Двуконентен: Prep (праймер) + Link (адхезив)
- Създава перфектна връзка между А-силикона и фотополимеризиращите индивидуални лъжици
- Течност - много добра покривна способност и равномерно нанасяне

## Предимства

- Добрата адхезия на силикона към лъжицата предотвратява деформациите на отпечатъка при изваждането на лъжицата от устната кухина
- Бързо действие – няколко секунди
- Ефективен: активен за много часове преди аплициране на отпечатъчния материал
- Сигурен: създава химична връзка между А-силиконите и лъжиците

### Технически данни

Сила на опън	> 0.59 N/mm <sup>2</sup>

### Референции

Адхезия между еластомери и индивидуалните лъжици. : Prof. M. Franchi. Graduat: Demis Barbin. Университет на Ферара. Университет по медицина и хирургия .

### Опаковки

C700080 1 шишенце Prep, 5 мл. + 1 шишенце Link, 5 мл.

# elite<sup>®</sup> iperlink SCT

Адхезив за А-силикони



## Приложения

- Специален адхезив за индивидуални самополимеризиращи и пластмасови лъжици

## Характеристики

- Еднокомпонентен адхезив
- Създава перфектна връзка между А-силикона и самополимеризиращите индивидуални и пластмасови лъжици
- Течност - много добра покривна способност и равномерно нанасяне

## Предимства

- Добрата адхезия на силикона към лъжицата предотвратява деформациите на отпечатъка при изваждането на лъжицата от устната кухина
- Бързо действие – няколко секунди
- Ефективен: активен за много часове преди аплициране на отпечатъчния материал
- Сигурен: създава химична връзка между А-силиконите и лъжиците

### Технически данни

Сила на опън	> 0.59 N/mm <sup>2</sup>

### Референции

Адхезия между еластомери и индивидуалните лъжици. : Prof. M. Franchi. Graduat: Demis Barbin. Университет на Ferrara. Университет по медицина и хирургия.

### Опаковки

C700070	1 шишенце, 5 мл.

# Акcesoари



Смесители



Диспенсер D2



Орални връхчета



Подложки за размесване



Шпатула за силикон



Орални връхчета



Dynamic смесители



Рингове

\*Кондензационни силикони - материали за взимане на отпечатьци

## Опаковки

C202080	Зелени смесители (48 бр.)	U113250	Шпатула за силикони
C202070	Жълти смесители (48 бр.)	C202090	Вътрешноорални жълти връхчета (48 бр.)
C205501	Виолетови смесители (48 бр.)	C205510	Динамични системи за смесване (50 бр.)
C205500	Розови смесители (48 бр.)	U100210	Бутало за диспенсер D2 - 1:1
C202100	Диспенсер D2 -1:1	C205520	Рингове (2 бр.)
C202095	Орални връхчета (48 бр.)	C202091	Вътрешноорални бели връхчета (48 бр.)
U112272	Подложки за размесване (12 листа)	D510010	Ножче за изрязване на канали
		C700025	1 флакон Universal Tray Adhesive 10 ml

# C-СИЛИКОНИ

## Материали за взимане на отпечатъци

zetaplus	40
zetaplus SOFT	41
oranwash® L	42
oranwash® VL	43
thixoflex® M	44
orthogum	45
indurent gel	46
indurent liquid	47

Акcesoари - zetaplus system	48
-----------------------------	----

zetaflow Putty	49
zetaflow Light	50
zetaflow Catalyst	51

Акcesoари - zetaflow	52
----------------------	----

# zetaplus

C-силикон за основен отпечатък. Putty консистенция

## Приложения

- Двухфазна техника
- Еднофазна техника с два вискозитета

## Характеристики

- Висока първоначална течливост
- Зелен цвят
- Ментов вкус

## Предимства

- Намалява натиска на мукозата във фазата на поставяне на отпечатъка в устната кухина
- Превъзходна финална твърдост
- Много добре се адаптира към консистенцията на коректурните материали
- Възможност за контрол на работното и времето за втвърдяване чрез различно количество на втвърдителя
- Лесно се изважда от устната кухина без риск от деформации
- Сигурна дезинфекция с Zhermack sterigum без промяна в отпечатъка



### Технически данни

ISO 4823 - ADA 19	Тип 0 Putty Консистенция
Време за смесване	30"
Тотално работно време при (23°C/73°F)	1' 15"
Престой в устата	3' 15"
Време за втвърдяване при (23°C/73°F)	4' 30"
Деформации под налягане (min-max)	2 - 5 %
Еластично възстановяване	> 98 %
Димензионална стабилност	< -0.2 %

### Опаковки

C100600	1 кутия 900 мл (1.53 кг)
C100312	1 кутия 1800 мл (3 кг)
C100468	1 контейнер 10 кг
C100469	1 контейнер 25 кг
C100720	<b>Малък комплект Zetaplus L:</b> Zetaplus, 200 мл Oranwash L, 40 мл indurent gel\ катализатор -гел 60 мл смесително блокче
C100730	<b>Набор Zetaplus L:</b> Zetaplus, 900 мл Oranwash L, 140 мл indurent gel / катализатор -гел 60 мл смесително блокче

### Акcesoари

D510010	Ножче за изрязване на канали
C100700	1 туба Indurent gel, 60 мл.
C100390	1 шишенце Indurent liquid, 30 мл.



# zetaplus SOFT

C-силикон за основен отпечатък. Putty консистенция



## Приложения

- Двухфазна техника
- Еднофазна техника с два вискозитета
- Клинични ситуации с наличие на ретенционни зони /подмоли /

## Характеристики

- Висока първоначална течливост
- Превъзходен баланс между твърдост и еластичност
- Жълт цвят
- Ментов вкус

## Предимства

- Специфична течливост във фазата на поставяне на отпечатъка в устата
- Превъзходна финална твърдост/ много еластичен / и дименсионална стабилност
- Възможност за контрол на работното и времето за втвърдяване чрез различно количество на втвърдителя
- Лесно се изважда от устната кухина без риск от деформации
- Сигурна дезинфекция с Zhermack steriligum без промяна в отпечатъка

## Технически данни

ISO 4823 - ADA 19	Тип 0 Putty Консистенция
Време за смесване	30"
Тотално работно време при (23°C/73°F)	1' 15"
Престой в устата	3' 15"
Време за втвърдяване при (23°C/73°F)	4' 30"
Деформации под налягане (min-max)	2 - 5 %
Еластично възстановяване	> 98 %
Дименсионална стабилност	< -0.2 %

## Опаковки

C100610	1 кутия 900 мл (1.53 кг)
C100612	1 кутия 1800 мл (3 кг)
C100613	1 контейнер 10 кг
C100614	1 контейнер 25 кг
C100710	<b>Малък комплект Zetaplus VL:</b> Zetaplus SOFT, 200 мл Oranwash VL, 40 мл indurent gel \ катализатор –гел 60 мл смесително блокче
C100740	<b>Комплект Zetaplus VL:</b> Zetaplus Soft, 900 мл Oranwash VL, 140 мл indurent gel / катализатор гел 60 мл смесително блокче

## Акcesoари

D510010	Ножче за изрязване на канали
C100700	1 туба Indurent gel, 60 мл.
C100390	1 шишенце Indurent liquid, 30 мл.

# oranwash® L

C-силикон с нисък вискозитет

## Приложения

- Идеален за двуфазна техника
- Еднофазна техника с два вискозитета

## Характеристики

- Хидрофилен
- Жълт цвят
- Вкус на портокал
- Течлива консистенция

## Предимства

- Перфектна течливост в гингивалните области
- Възможност за контрол на работното и времето за втвърдяване чрез различно количество на втвърдителя
- Сигурна дезинфекция с Zhermack sterigum без промяна на отпечатъка



### Технически данни

ISO 4823 - ADA 19	Вид 3 течлива консистенция
Време за смесване	30"
Тотално работно време при (23°C/73°F)	1' 30"
Престой в устата	3' 30"
Време за втвърдяване при (23°C/73°F)	5'
Деформации под налягане (min-max)	2 - 8 %
Еластично възстановяване	> 99 %
Димензионална стабилност	< -0.7 %

### Опаковки

C100660	1 туба, 140 мл.

### Акcesoари

C100700	1 туба Indurent gel, 60 мл.
C100390	1 шишенце Indurent liquid, 30 мл.
U113250	Шпатула за силикони
U112270	Смесително блокчи (20 листа)

# oranwash® VL

C-силикон с нисък вискозитет за втори отпечатък

## Приложения

- Двухфазна техника
- Еднофазна техника с два вискозитета

## Характеристики

- Хидрофилен
- Син цвят

## Предимства

- Максимална прецизност
- Превъзходна течливост
- Възможност за контрол на работното и времето за втвърдяване чрез различно количество на втвърдителя
- Сигурна дезинфекция с Zhermack sterigum без промяна на отпечатъка



### Технически данни

ISO 4823 - ADA 19	Вид 3 течлива консистенция
Време за смесване	30"
Тотално работно време при (23°C/73°F)	1' 30"
Престой в устата	3' 30"
Време за втвърдяване при (23°C/73°F)	5'
Деформации под налягане (min-max)	2 - 8 %
Еластично възстановяване	> 99 %
Димензионална стабилност	< -0.7 %

### Опаковки

C100650 1 туба, 140 мл.

### Акcesoари

C100700 1 туба Indurent gel, 60 мл.

C100390 1 шишенце Indurent liquid, 30 мл.

U113250 Шпатула за силикони

U112270 Смесително блокчи (20 листа)

# thixoflex<sup>®</sup> M

C-силикон с нисък вискозитет. Течлива консистенция



## Приложения

- Ребазиране на протези
- Идеален за двуфазна техника
- Еднофазна техника с два вискозитета

## Характеристики

- Хидрофилен
- Тиксотропен (характеризира се с повишена течливост под леко налягане)
- Светлосин цвят

## Предимства

- Мукостатичен (не упражнява налягане върху меките тъкани)
- Много течлив по време на работа
- Възможност за контрол на работното и времето за втвърдяване чрез различно количество на втвърдителя
- Сигурна дезинфекция с Zhermack sterigum без промяна на отпечатъка

## Технически данни

ISO 4823 - ADA 19	Вид 3 течлива консистенция
Време за смесване	30"
Тотално работно време при (23°C/73°F)	2'
Престой в устата	3' 30"
Време за втвърдяване при (23°C/73°F)	5' 30"
Деформации под налягане (min-max)	2 - 8 %
Еластично възстановяване	> 99 %
Димензионална стабилност	< -0.7 %

## Опаковки

C100670	1 туба, 140 мл.

## Акcesoари

C100700	1 туба Indurent gel, 60 мл.
C100390	1 шишенце Indurent liquid, 30 мл.
U113250	Шпатула за силикони
U112270	Смесително блокчи (20 листа)

# orthogum

Специфичен C-силикон за ортодонтия. Putty консистенция



## Приложения

- Ортодонтически отпечатъчен материал
- Материал за еднофазна техника

## Характеристики

- Бързо време на втвърдяване
- Много еластичен
- Изключителна издържливост на скъсване
- Жълт цвят
- Приятен вкус на дъвка, редуциращ рефлекс за повръщане

## Предимства

- Прецизни отпечатъци за ортодонтически апаратчета
- Много лесни и бързи манипулации, размесва се с Indurent gel
- Много добра дименсионална стабилност и възможност за отливане на модела дори и след 48 часа
- Възможност за отливане на няколко модела с един и същ отпечатък
- Сигурна дезинфекция с Zhermack Sterigum без промяна на отпечатъка

### Технически данни

ISO 4823 - ADA 19	Тип 0 Putty Консистенция
Време за смесване	30"
Тотално работно време при (23°C/73°F)	60"
Престой в устата	60"
Време за втвърдяване при (23°C/73°F)	2' 30"
Деформации под налягане (min-max)	2 - 5 %
Еластично възстановяване	> 99 %
Дименсионална стабилност	< -0.35 %

### Опаковки

C100540	1 туба, 500 мл. (820 гр.)
C100550	1 туба, 1500 мл. (2.46 кг.)

### Акcesoари

C100700	1 туба Indurent gel, 60 мл.
C100390	1 шишенце Indurent liquid, 30 мл.

# indurent gel

Гел катализатор за С-силикони



## Приложения

- Катализатор за всички Zhermack С-силикони

## Характеристики

- Червен гел за постигане на по-добър контрол на хомогенизирането при смесване

## Предимства

- Използва се една и съща доза гел, както при Oranwash VL, Oranwash L и Thixoflex M на смесителното блокче
- Многогранна употреба за всички отпечатъчни техники
- Лесно дозиране

## Дозиране

Oranwash VL	Ленти с еднаква дължина върху смесителното блокче
Oranwash L	
Thixoflex M	
Zetaplus SOFT	Две ленти за всяка доза от материала
Zetaplus	
Orthogum	

## Опаковки

C100700	1 туба Indurent gel, 60 мл.

# indurent liquid

Катализатор течност за C-силикони

## Приложения

- Катализатор за всички Zhermack C-силикони

## Характеристики

- В червено оцветена течност

## Предимства

- За една лента от Oranwash VL, Oranwash L и Thixoflex M на смесителното блокче се добавя 1 капка от катализатора
- Многогранна употреба за всички отпечатъчни техники
- Лесно дозиране



## Дозиране

Oranwash VL	Една капка за всяка лента върху смесителното блокче
Oranwash L	
Thixoflex M	
Zetaplus SOFT	5-6 капки за всяка доза от материала
Zetaplus	
Orthogum	

## Опаковки

C100390	1 шишенце Indurent liquid, 30 мл.

# Акcesoари *zetaplus system*



Подложки за размесване



Шпатула за силикон

## Опаковки

U112270	Смесително блокчи (20 листа)
U113250	Шпатула за силикони
D510010	Ножче за изрязване на канали
C700025	1 флакон Universal Tray Adhesive 10 ml



# zetaflow Putty

C-Силикон с висок вискозитет



## Приложения

- Неподвижно протезиране
- Двухфазна техника

## Характеристики

- Висока първоначална течливост
- Оранжев цвят
- Аромат на малина

## Предимства

- Високата течливост на материала позволява да прониква и под венеца
- Прекрасно соотношение между еластичност и здравина
- Времето за работа зависи от количеството катализатор (Zetaflow Catalyst)
- Намален риск от деформации
- Надежна дезинфекция с sterigum – Zhermack
- 3 години гаранция

## Технически данни

ISO 4823 - ADA 19	Тип 0 Putty консистенция
Време за смесване	30"
Тотално работно време при (23°C/73°F)	1' 15"
Престой в устата	3' 15"
Време за втвърдяване при (23°C/73°F)	4' 30"
Деформации под налягане (min-max)	2 - 5 %
Еластично възстановяване	> 98 %
Димензионална стабилност	≤ -0.2 %

## Акcesoари

D510010	Putty cut (инструмент за изрязване на канали)
C100890	Катализатор Zetaflow Catalyst 1 туба 60 мл

## Опаковки

C100800	1 кутия 900 мл (1.53 кг)
C100850	<b>Набор Zetaflow:</b> 1 Zetaflow Putty 900 мл + 1 Zetaflow Light 140 мл + 1 Zetaflow Catalyst 60 мл + 1 смесително блокче

C100854	<b>Пробный набор Zetaflow:</b> 1 Zetaflow Putty 200 мл + 1 Zetaflow Light 40 мл + 1 Zetaflow Catalyst 60 мл + 1 смесително блокче
---------	---

# zetaflow Light

C-Силикон с нисък вискозитет



## Приложения

- Неподвижно протезиране
- Двухфазна техника

## Характеристики

- Висока течливост и хидрофилност
- Син цвят

## Предимства

- Течлива консистенция
- Поради високата си хидрофилност прониква и под венеца
- Надежна дезинфекция с sterigum – zhermack
- Идеално съотношение м/у време за работа и време за втвърдяване (ефект snap-set)
- Достатъчно време за работа и кратък престой в устата
- Бързо и лесно разместване с alghamix – zhermack
- 3 Години гаранция

### Технически данни

ISO 4823 - ADA 19	Тип 3 кремообразна консистенция
Време за смесване	30"
Тотално работно време при (23°C/73°F)	1' 30'
Престой в устата	3' 30"
Време за втвърдяване при (23°C/73°F)	5'
Деформации под налягане (min-max)	2 - 8 %
Еластично възстановяване	> 99 %
Димензионална стабилност	≤ -0.7 %

### Опаковки

C100810 1 туба 140 мл

### Акcesoари

U113250 Шпатула за силикони

U112270 Смесително блокчи (20 листа)

C100890 Катализатор Zetaflow Catalyст  
1 туба 60 мл

# zetaflow Catalyst

Катализатор във вид на гел за силикони Zetaflow



## Приложения

- Специален втвърдител за zetaflow Putty и zetaflow Light

## Характеристики

- Гел – жълт цвят

## Предимства

- За точна дозировка използвайте скалата на смесителното блокче за zetaflow light и мерителната лъжичка за zetaflow putty / само една линия/
- Абсолютна универсалност за всички видове техники
- Лесно дозиране
- 3 Години гаранции

## Дозиране

Zetaflow Light	Полоски одной длины на блокноте для замешивания
Zetaflow Catalyst	
Zetaflow Putty	1 мерная ложка базы 1 полоска катализатора
Zetaflow Catalyst	

## Опаковки

C100890	1 туба 60 катализатор

# Акcesoари *zetaflow*



Подложки за размесване



Шпатула за силикон

## Опаковки

U112270	Смесително блокчи (20 листа)
U113250	Шпатула за силикони
D510010	Ножче за изрязване на канали
C700025	1 флакон Universal Tray Adhesive 10 ml

# Алгинати “Long Life System”

hydrogum® 5	54
hydrogum®	55
hydrogum® SOFT	56
neocolloid®	57
orthoprint®	58
tropicalgin	59
phase® PLUS	60

## *Почистващи препарати*

algitray Прах / Течност	61
-------------------------	----

Акcesoари	62
-----------	----

# hydrogum® 5

Алгинат безпрашен, бързотвърдяващ, отпечатъка е стабилен 5 дни



## Приложения

- Предварителни отпечатъци за корони и мостове
- Подвижно протезиране
- Лабораторни отпечатъци
- Отпечатъци от антагонисти при подвижно и неподвижно протезиране

## Характеристики

- Алгинат с повишена устойчивост на отпечатъка
- Бързо втвърдяващ – кратко работно време
- Тиксотропен
- Аромат на манго
- Цвят лилав
- Безпрашен

## Предимства

- Продължителност на съхранение на отпечатъците - 5 дни
- Поемане на водата до 5 секунди
- Лесно размесване
- Хомогенна маса и гладки повърхности на отпечатъка
- Сигурна дезинфекция sterigum - Zhermack
- Бързо и лесно размесване без мехурчета с алгамикс – Zhermack
- 5 години гаранция

### Технически данни

Време за размесване	< 30"
Време за манипулация (23°C)	1' 05"
Престой в устната кухина	45"
Време за втвърдяване (23°C)	1' 50"
Еластично възстановяване (ISO 1563)	98 %
Постоянна деформация (ISO 1563)	13 %
Устойчивост на свиване (ISO 1563)	1.2 МПа
Загуба на вода след 5 дни	0.5 %

### Акcesoари

C300900	Комплект мерки за hydrogum® 5 (1 мярка вода + 1 мярка прах)
U113280	1 гуменица
C300990	Опаковка – шпатули за алгинати (6 броя)
C300960	Дълготрайни пликосе за отпечатъци, 100 броя пакет (херметични за съхранение на отпечатъци)

### Опаковки

C302070	1 пакет от 453 гр
C302071	1 контейнер + 2 плика от 453 гр
C302075	1 еднократна доза, 21 гр

### Апаратура

C303000	Alghamix – смесител за алгинати и силикони (230 V) + гуменица и шпатула за алгинати
C303060	Alghamix – смесител за алгинати и силикони (230 V) + смесителна чаша и шпатула за алгинати + адаптер

Бързотвърдяващ, еластичен, безпрашен алгинат – Време на втвърдяване /Setting time/: 2'10"



## Приложения

- Подвижно протезиране
- Студентски модели
- Антагонисти при фиксирани и подвижни протези

## Характеристики

- Еластичен алгинат
- Бързо работно време и време за втвърдяване
- Тиксотропен
- Вкус на мента
- Зелен цвят
- Безпрашен

## Предимства

- Бърза абсорбция на вода
- Лесно размесване
- Хомогенна маса; гладка и компактна повърхност
- Дълго съхранение на отпечатъка
- Сигурна дезинфекция с Zhermack sterigum прах без промяна на отпечатъка
- 5-годишен срок на годност

### Технически данни

Време за размесване	30"
Време за манипулация (23°C)	1' 10"
Престой в устната кухина	60"
Време за втвърдяване (23°C)	2' 10"
Еластично възстановяване (ISO 1563)	98 %
Постоянна деформация (ISO 1563)	11.7 %
Устойчивост на свиване (ISO 1563)	1.2 МПа

### Акcesoари

C300910	Сет от смесители за алгинати (1 мярка за вода + 1 мярка за прах)
U113280	1 гуменица
C300990	Опаковка – шпатули за алгинати (6 броя)
C300960	Дълготрайни пликoве за отпечатъци, 100 броя пакет (херметични за съхранение на отпечатъци)

### Опаковки

C302025	1 пакет, 500 гр.
C302041	1 кутия + 2 пакета, всеки 500 гр.
C302051	1 еднократна доза, 18 гр.

### Апаратура

C303000	Alghamix – смесител за алгинати и силикони (230 V) + гуменица и шпатула за алгинати
C303060	Alghamix – смесител за алгинати и силикони (230 V) + смесителна чаша и шпатула за алгинати + адаптер

# hydrogum® SOFT

Бързотвърдяващ, много еластичен, безпрашен алгинат – Време на втвърдяване / Setting time/: 2'10"



## Приложения

- Подвижно протезиране
- Студентски модели
- Антагонисти при фиксирани и подвижни протези

## Характеристики

- Много еластичен алгинат
- Бързо работно време и време за втвърдяване
- Тиксотропен
- Вкус на мента
- Син цвят
- Безпрашен

## Предимства

- Бърза абсорбция на вода
- Лесно размесване
- Хомогенна маса; гладка и компактна повърхност
- Дълго съхранение на отпечатъка
- Сигурна дезинфекция с Zhermack sterigum прах без промяна на отпечатъка
- 5-годишна гаранция на годност

### Технически данни

Време за размесване	30"
Време за манипулация (23°C)	1' 10"
Престой в устната кухина	60"
Време за втвърдяване (23°C)	2' 10"
Еластично възстановяване (ISO 1563)	98 %
Постоянна деформация (ISO 1563)	11.9 %
Устойчивост на свиване (ISO 1563)	1 МПа

### Акcesoари

C300910	Сет от смесители за алгинати (1 мярка за вода + 1 мярка за прах)
U113280	1 гуменица
C300990	Опаковка – шпатули за алгинати (6 броя)
C300960	Дълготрайни пликoве за отпечатъци, 100 броя пакет (херметични за съхранение на отпечатъци)

### Опаковки

C302060	1 пакет, 453 гр.
C302061	300 еднократни дози, 18 гр.

### Апаратура

C303000	Alghamix – смесител за алгинати и силикони (230 V) + гуменица и шпатула за алгинати
C303060	Alghamix – смесител за алгинати и силикони (230 V) + смесителна чаша и шпатула за алгинати + адаптер



# neocolloid®

Високопрецизен безпрашен алгинат с нормално време за втвърдяване - /Setting time:/ 3'30"



## Приложения

- Прецизни отпечатъци
- Скелетирани CoCr протези
- Съвместим с хидроколоиди / агар агар /

## Характеристики

- Много течлив алгинат
- С възможност да се инжектира
- Висока прецизност
- Нормално работно време
- Тиксотропен, не се разтича. Течлив под налягане при снемане на отпечатък
- Хлорофилен вкус
- Оранжев цвят

## Предимства

- Бърза абсорбция на вода
- Лесно размесване
- Хомогенна маса; гладка и компактна повърхност
- Дълго съхранение на отпечатъка
- Сигурна дезинфекция с Zhermack sterigum прах без промяна на отпечатъка
- 5-годишен срок на годност

### Технически данни

Време за размесване	45"
Време за манипулация (23°C)	2'
Престой в устната кухина	1' 30"
Време за втвърдяване (23°C)	3' 30"
Еластично възстановяване (ISO 1563)	99 %
Постоянна деформация (ISO 1563)	10.3 %
Устойчивост на свиване (ISO 1563)	1.1 МПа

### Опаковки

C302205	1 пакет, 500 гр.
C302221	1 кутия + 2 пакета, всеки 500 гр.
C302230	1 еднократна доза, 18 гр

### Акcesoари

C300910	Сет от смесители за алгинати (1 мярка за вода + 1 мярка за прах)
U113280	1 гуменица
C300990	Опаковка – шпатули за алгинати (6 броя)
C300960	Дълготрайни пликoве за отпечатъци, 100 броя пакет (херметични за съхранение на отпечатъци)

### Апаратура

C303000	Alghamix – смесител за алгинати и силикони (230 V) + гуменица и шпатула за алгинати
C303060	Alghamix – смесител за алгинати и силикони (230 V) + смесителна чаша и шпатула за алгинати + адаптер

# orthoprint®

Много бързо втвърдяващ безпрашен ортодонтиски алгинат – Време за втвърдяване /Setting time/: 1'50"



## Приложения

- Ортодонтиски отпечатъци
- Антагонисти в сменяеми и фиксирани протези

## Характеристики

- Много еластичен алгинат
- Много кратко работно и време за втвърдяване
- Тиксотропен
- Приятен вкус на ванилия, редуциращ рефлекс за повръщане
- Жълт цвят
- Безпрашен

## Предимства

- Бърза абсорбция на вода
- Лесно размесване
- Хомогенна маса; гладка и компактна повърхност
- Дълготрайно съхранение на отпечатъка
- Сигурна дезинфекция с Zhermack sterigum прах без промяна на отпечатъка
- 5-годишен срок на годност

### Технически данни

Време за размесване	30"
Време за манипулация (23°C)	1' 05"
Престой в устната кухина	45"
Време за втвърдяване (23°C)	1' 50"
Еластично възстановяване (ISO 1563)	98 %
Постоянна деформация (ISO 1563)	11 %
Устойчивост на свиване (ISO 1563)	1.2 МПа

### Акcesoари

C300910	Сет от смесители за алгинати (1 мярка за вода + 1 мярка за прах)
U113280	1 гуменица
C300990	Опаковка – шпатули за алгинати (6 броя)
C300960	Дълготрайни пликoве за отпечатъци, 100 броя пакет (херметични за съхранение на отпечатъци)

### Опаковки

C302145	1 пакет, 500 гр.
C302161	1 кутия + 2 пакета, всеки 500 гр.
C302171	1 еднократна доза, 18 гр.

### Апаратура

C303000	Alghamix – смесител за алгинати и силикони (230 V) + гуменица и шпатула за алгинати
C303060	Alghamix – смесител за алгинати и силикони (230 V) + смесителна чаша и шпатула за алгинати + адаптер

# tropicalgin

бързотвърдяващ се безпрашен алгинат - хроматик –Време за  
втвърдяване/ Setting time/: 2'35"



## Приложения

- Подвижно протезиране
- Студентски модели
- Антагонисти при фиксирани и подвижни протези

## Характеристики

- Трифазов алгинат хроматик:
  - Червена фаза: време на смесване
  - Оранжева фаза: работно време
  - Жълта фаза: време за поставяне в устната кухина
- Бързо работно време и време за втвърдяване
- Тиксотропен
- Вкус на тропически плодове

## Предимства

- Бърза абсорбция на вода
- Лесно размесване
- Хомогенна маса; гладка и компактна повърхност
- Дълго съхранение на отпечатъка
- Сигурна дезинфекция с Zhermack sterigum прах
- 5-години срок на годност

### Технически данни

Време за размесване	45"
Време за манипулация (23°C)	1' 35"
Престой в устната кухина	60"
Време за втвърдяване (23°C)	2' 35"
Еластично възстановяване (ISO 1563)	99 %
Постоянна деформация (ISO 1563)	11.5 %
Устойчивост на свиване (ISO 1563)	1.4 МПа

### Акcesoари

C300910	Сет от смесители за алгинати (1 мярка за вода + 1 мярка за прах)
U113280	1 гуменица
C300990	Опаковка – шпатули за алгинати (6 броя)
C300960	Дълготрайни пликoве за отпечатъци, 100 броя пакет (херметични за съхранение на отпечатъци)

### Опаковки

C302240	1 пакет, 453 гр.
C302242	1 кутия + 2 пакета, всеки 453 гр.
C302245	1 еднократна доза, 18 гр.

### Апаратура

C303000	Alghamix – смесител за алгинати и силикони (230 V) + гуменица и шпатула за алгинати
C303060	Alghamix – смесител за алгинати и силикони (230 V) + смесителна чаша и шпатула за алгинати + адаптер

# phase<sup>®</sup> PLUS

Бързотвърдяващ безпрашен алгинат - хроматик –Време за втвърдяване/ Setting time/: 2'35"



## Приложения

- Подвижно протезиране
- Студентски модели
- Антагонисти при фиксирани и подвижни протези

## Характеристики

- Трифазов алгинат хроматик:
  - Виолетова фаза: време на смесване
  - Розова фаза: работно време
  - Бяла фаза: време за поставяне в устната кухина
- Бързо работно време и време за втвърдяване
- Тиксотропен
- Вкус на горски плодове

## Предимства

- Бърза абсорбция на вода
- Лесно размесване
- Хомогенна маса; гладка и компактна повърхност
- Дълго съхранение на отпечатъка
- Сигурна дезинфекция с Zhermack sterilum прах без промяна на отпечатъка
- 5-годишн срок на годност

### Технически данни

Време за размесване	45"
Време за манипулация (23°C)	1' 35"
Престой в устната кухина	60"
Време за втвърдяване (23°C)	2' 35"
Еластично възстановяване (ISO 1563)	99 %
Постоянна деформация (ISO 1563)	11.5 %
Устойчивост на свиване (ISO 1563)	1.4 МПа

### Опаковки

C302086	1 пакет, 453 гр.
C302102	1 кутия + 2 пакета, всеки 453 гр.
C302111	1 еднократна доза, 18 гр.

### Акcesoари

C300910	Сет от смесители за алгинати (1 мярка за вода + 1 мярка за прах)
U113280	1 гуменица
C300990	Опаковка – шпатули за алгинати (6 броя)
C300960	Дълготрайни пликoве за отпечатъци, 100 броя пакет (херметични за съхранение на отпечатъци)

### Апаратура

C303000	Alghamix – смесител за алгинати и силикони (230 V) + гуменица и шпатула за алгинати
C303060	Alghamix – смесител за алгинати и силикони (230 V) + смесителна чаша и шпатула за алгинати + адаптер

# algitray Прах / Течност

Специален почистващ агент за алгинати с неутрално рН.



## Приложения

- Почистване и премахване на алгинатни остатъци от всички видове лъжици

## Характеристики

### ПРАХ

- Концентрат на прах за 10 литра работен разтвор
- Жълт цвят
- Ментов вкус

### ТЕЧНОСТ

- Готов за употреба разтвор
- Жълт цвят
- Ментов вкус

## Предимства

- Високо ефективна екологична формула, която позволява бързото отстраняване на алгинатните остатъци от лъжиците и други инструменти.
- Не предизвиква корозия на металните инструменти, неутрално рН. Без фосфати

### Технически данни - algitray Прах

Активен агент	Амониев оксалат
Разреждане	50 g прах / 500 ml вода
Време на действие	15' – 30'

### Технически данни - algitray Течност

Активен агент	Амониев оксалат
Разреждане	Готов за употреба
Време на действие	15' – 30'

### Опаковки

C400430	1 кутия, 1 кг. + мерителна лъжичка
C400431	1 шише, 2 l

# Акcesoари



Гуменица



Комплект мерки (вода - прах)



Шпатули за алгинати



Комплект мерки за hydrogum® 5 (вода - прах)

## Опаковки

U113280	1 гуменица- средна мярка 115 mm
S300910	Комплект мерки за алгинат (1 мярка вода + 1 мярка прах)
S300990	Цветни флуорисцентни шпатули за алгинати (6 бр.)
S300900	Комплект мерки за hydrogum® 5 (1 мярка вода + 1 мярка прах)
S300960	Long Life Bag opak. 100 бр. (пликове с херметично затваряне за съхранение на отпечатъците)

# Лъжици за вземане на отпечатък

hi-tray metal	64
hi-tray light clear	65
hi-tray light plastic	66
hi-tray light edentulous	67

# hi-tray metal

Лъжици за отпечатъци. Лъжици от неръждаема стомана с 16.70% хром



## Приложения

- Стандартни отпечатъчни лъжици

## Характеристики

- Възможност за стерилизация на сухо и в автоклав
- Предлагат се в два варианта: Плътни и перфорирани

## Предимства

- Повишена устойчивост на деформация
- Голяма точност на отпечатъка
- Система за захващане "Lock" за отлично прилепване на материала към отпечатъчната лъжица
- Дълготрайност

## Опаковки

### Индивидуални опаковки: Плътни

Мярка	1	2	3	4	5
Горна	D51SS	D52SS	D53SS	D54SS	D55SS
Долна	D51IS	D52IS	D53IS	D54IS	D55IS

### Индивидуални опаковки: Перфорирани

Мярка	1	2	3	4	5
Горна	D51SP	D52SP	D53SP	D54SP	D55SP
Долна	D51IP	D52IP	D53IP	D54IP	D55IP

### Опаковки в Кит: 1 кит от 10 горни и долни

D5K10S	Плътни
D5K10P	Перфорирани

### Опаковки в Кит: 1 кит от 8 горни и долни

D5K08S	Плътни
D5K08P	Перфорирани

### Опаковки в Кит: 1 кит от 6 горни и долни

D5K06S	Плътни
D5K06P	Перфорирани



# hi-tray light clear

Отпечатъчни лъжици от прозрачна пластмаса

## Приложения

- Стандартни отпечатъчни лъжици

## Характеристики

- Изградени от пластмасов прозрачен материал
- Предлагани в следните форми:
  - Малка горна и долна
  - Средна горна и долна
  - Голяма горна и долна
  - Частична горна, дясна и лява

## Предимства

- Прозрачни
- Еднократни
- Автоклавируеми
- Приспособяеми
- Твърди без огъване
- Перфорирани за по-добра механична сила
- Усилен кант с укрепване за по-добро разпределение на оказваното напрежение



## Опаковки

Стандартни опаковки: light clear 12 бр.

Марка	Малка	Средна	Голяма	Частична
Горна	D5CSUP	D5CMUP	D5CLUP	D5CPUP
Долна	D5CSLO	D5CML0	D5CLLO	-
Лява	-	-	-	D5CPL
Дясна	-	-	-	D5CPR

# hi-tray light plastic

Отпечатъчни лъжици от сива твърда пластмаса

## Приложения

- Стандартни отпечатъчни лъжици

## Характеристики

- Изградени от сив пластмасов материал
- Предлагани в следните форми:
  - Малка горна и долна
  - Средна горна и долна
  - Голяма горна и долна
  - Частична горна, дясна и лява

## Предимства

- Еднократни
- Адаптируеми
- Твърди без огване
- Перфорирани за по-добра механична сила
- Усилен кант с укрепване за по-добро разпределение на оказваното напрежение



## Опаковки

Стандартная упаковка: light plastic 12 шт.

Марка	Малка	Средна	Голяма	Частична
Горна	D5GSUP	D5GMUP	D5GLUP	D5GPUP
Долна	D5GSLO	D5GMLO	D5GLLO	-
Лява	-	-	-	D5GPL
Дясна	-	-	-	D5GPR

# hi-tray light edentulous

Отпечатъчни лъжици от зелена твърда пластмаса

## Приложения

- Стандартни отпечатъчни лъжици

## Характеристики

- Изградени от зелен пластмасов материал
- Предлагани в следните форми:
  - Малка горна и долна
  - Средна горна и долна
  - Голяма горна и долна

## Предимства

- Еднократни
- Адаптируеми
- Твърди без огъване
- Перфорирани за по-добра механична здравина



## Опаковки

Стандартная упаковка: light edentulous 12 шт.

Марка	Малка	Средна	Частична
Горна	D5ESUP	D5EMUP	D5ELUP
Долна	D5ESLO	D5EMLO	D5ELLO
Лява	-	-	-
Дясна	-	-	-



# Материали за ребазация

elite® soft relining	70
elite® super soft relining	71
elite® hard relining	72

# elite<sup>®</sup> soft relining

Специален А-силикон за постоянна мека ребазация



## Приложения

- Цели и частични протези
- Клинични случаи индицирани за директна ребазация, а така също и ребазиране в лаборатория

## Характеристики

- 1:1 съотношение на смесване
- Биологично съвместима, не предизвиква алергии
- Превъзходно свързване към основата на протезата с Zhermack Elite Relining Primer-специален адхезив
- За постоянно запечатване на маргиналните области при контакта с твърдата пластмаса се използва специалният Zhermack Varnish A+B
- Идеална консистенция
- Розов цвят

## Предимства

- Хидрофобна -не абсорбира течности
- Много лесна манипулация – за няколко минути при едно посещение на пациента
- Еластична памет за по-голяма стабилност на протезата
- Голямата му еластичност позволява редуциране на дъвкателното налягане
- Подходяща за директна и индиректна ребазация
- Стабилни, константни характеристики
- Кратка работна процедура и незабавен комфорт за пациента

### Технически данни

Работно време	60"
Престой в устата (директен метод)	60"
Време за втвърдяване (директен метод)	5'
Линейни димензионални промени	< 0.20 %
Еластично възстановяване	99.9 %
Твърдост (Shore A)	35

### Акcesoари

C700140	1 Шишенце праймер, 4 мл.
C700150	1 Varnish a, 5 ml + 1 Varnish b, 5 ml
C202070	Смесителни канюли, жълти (48 pcs)
C202100	D2 смесител за картуши 50 мл.
U100210	Бутало за смесител за картуши 50 мл.

### Опаковки

C700100	<b>Стандартна опаковка:</b> 1 картуша, 50 мл. + 6 смесителни канюли, жълти + 1 праймер, 4 мл. + 1 Varnish A, 5 ml + 1 Varnish B, 5 ml + 1 финирен борер + 1 плочка за размесване + 1 дръжка за четки + 12 четчици	C700130	<b>Рефилер:</b> 1 картуша, 50 мл. + 6 смесителни канюли, жълти
---------	--	---------	--

# elite® super soft relining

Специален А-силикон за временна мека ребазация



## Приложения

- Цели и частични протези
- Клинични случаи индицирани за директна ребазация, а така също и за лаборатория

## Характеристики

- Имлантология
- В имплантологията за много меко ребазирание на временни подвижни конструкции. Постига се особено щадящо отношение към мукозата и алвеоларния гребен.
- 1:1 съотношение на смесване
- Биологично съвместима
- Превъзходно свързване към основата на протезата с Zhermack Elite Relining Primer-специален адхезив
- За запечатване на маргиналните области при контакта с твърдата пластмаса се използва специалният Zhermack Varnish A+B .
- Идеална консистенция
- Транспарентно розов цвят

## Предимства

- Хидрофобна - не абсорбира течности
- Много лесна манипулация
- Еластична памет за по-голяма стабилност на протезата
- Голямата му еластичност позволява редуциране на дъвкателното налягане
- Подходяща за директна и индиректна ребазация
- Стабилни, константни характеристики
- Кратка работна процедура и незабавен комфорт за пациента

## Технически данни

Работно време	60"
Престой в устата (директен метод)	60"
Време за втвърдяване (директен метод)	5'
Линейни дименционални промени	< 0.20 %
Еластично възстановяване	99.9 %
Твърдост (Shore A)	15

## Референции

Експериментален протокол: Оценка на микробното замърсяване на кондензационните материали. S. Santi, S. Bortolini, A. Natali, E. Blasi, U. Consolo. Университет на Модена и Реджо Емилия. Департамент неврология - секция Стоматология и протезиране; Департамент по микробиология.

## Опаковки

C700110	<b>Стандартна опаковка:</b> 1 картуша, 50 мл. + 6 смесителни канюли, жълти + 1 Праймер, 4мл. 1 полирен борер finishing bur
C700120	<b>Рефилер:</b> 1 картуша, 50 мл. + 6 смесителни канюли, жълти

## Акcesoари

C700140	1 Шишенце праймер, 4 мл.
C202070	Смесителни канюли, жълти (48бр.)
C202100	D2 смесител за картуши, 50 мл.
U100210	Бутало за d2 смесител за картуши 50 мл.

# elite® hard relining

Твърда пластмаса за директна ребазация. Самополимеризираща

## Приложения

- За директно цялостно или частично ребазиране

## Характеристики

- Лесна и бърза манипулация
- Химичен състав без конвенционални мономери. Без метакрилати
- Без мирис и без вкус
- Розов цвят

## Предимства

- Много добра поносимост от пациентите
- Развива много ниска температура по време на полимеризацията
- Цветът не влияе върху съществуващия цвят на протезата



### Технически данни

Прах/течност- съотношение на смесване	2.2 / г 1.4 мл
Време за полимеризация	10'
устойчивост на счупване	31 МПа
Абсорбция на вода	12.5 $\mu\text{g}/\text{mm}^3$
водоразтворимост	0.9 $\mu\text{g}/\text{mm}^3$

### Опаковки

C710080	1 прах, 60 g + 1 течност, 40 ml + 1 праймер, 10 ml



# Адитивен силикон и пластмаса за временни конструкции

elite® glass 74

acrytemp 75

# elite® glass

А-силикон за изработка на прозрачни матрици за фасети



## Приложения

- Изработка на прозрачни матрици директно в устата на пациента, които позволяват последващо приложение и полимеризация на фотополимери
- Приложим при многобройни клинични случаи, при които се налагат естетични терапии: оцветяване на зъбите, затваряне на диастеми, корекции на ротирани зъби, фрактури, морфологични зъбни аномалии, изпълнение на временни корони и др

## Характеристики

- Прозрачност, позволяваща полимеризация на фотополимерните материали
- Тиксотропен
- Твърдост след втвърдяване (70 Shore A)
- Точност
- Дименсионална устойчивост във времето и при дезинфекция
- Леснопоставим в устата след втвърдяване
- Лесно се обработва

## Предимства

- Новият състав на elite glass е разработена за получаване на абсолютна прозрачност на матриците, позволявайки бързо постигане на изключителни естетически резултати и разрешаване на многобройни клинични случаи
- Прилагането на elite glass значително намалява възможността от неполимеризиран слой, дължащ се на задържане на кислородни радикали

### Технически данни

Цвят	Прозрачен
Съотношение размесване База:Катализатор	1:1
Време за манипулация (23°C)	40"
Време за втвърдяване (35 °C)	2' 10"
Репродукция на детайли	2 µm
Изменение на размера след 24 часа	- 0.18 %
Твърдост (Shore A)	70

### Акcesoари

C202080	Зелени смесителя (48 бр.)
C202095	Орални връхчета (48 бр.)
C202100	Диспенсер d2 -1:1
U100210	Бутало за диспенсер d2 - 1:1
D5CPUP	Горни прозрачни частични отпечатъчни лъжици (12 бр.)

### Опаковки

C401610	2 картуши (база + катализатор), 50 ml всяка + 6 зелени смесителя
C401611	<b>Intro Kit:</b> 1 картуша (база + катализатор), 50 ml + 3 зелени смесителя + 1 частична лъжица hi-tray прозрачна

# acrytemp

Биакрилатна самополимеризираща композитна пластмаса за временни корони и мостове



## Приложения

- Директно изработване на временни корони и мостове

## Характеристики

- Автоматично размесване в картуши 4:1
- Без мономери, на основата на мултифункционален метакрилатен естер
- Лесно се оформя и репарира при необходимост
- Може да се полира
- Предлага се в 4 стабилни цвята по Vita (A2 – A3 – A3.5 – B3)

## Предимства

- Практично: картушната автоматичносмесваща система осигурява точно оптимално дозиране
- Функционално: развива много ниска температура по време на полимеризация
- Протектира пънчетата
- Щади зъбно-периодонталната връзка
- Запазва позицията на зъба
- Устойчива на дъвкателно налягане
- Възможност за вариации във форма и профил
- Възможност за естетични характеристики
- Възможност за репариране

### Технически данни

Работно време	60"
Еластична фаза по време на апликация	1'15" - 2'10"
Време за втвърдяване	2'10" - 3'30"
Сила на натиск (след 24 h)	290 МПа
Сила на счупване (след 24 h)	48 МПа
Сила на огъване (след 24 h)	60 МПа

### Акcesoари

C700230	1 D2 смесител за картуши - 4:1
C700240	1 смесителни канюли - 4:1 (45 бр.)

### Опаковки

C700201	<b>A1 colour:</b> 1 картуша, 50 ml +15 смесителя - 4:1
C700200	<b>A2 colour:</b> 1 картуша, 50 ml +15 смесителя - 4:1
C700215	<b>A3 colour:</b> 1 картуша, 50 ml +15 смесителя - 4:1
C700205	<b>A3.5 colour:</b> 1 картуша, 50 ml +15 смесителя - 4:1
C700211	<b>B1 colour:</b> 1 картуша, 50 ml +15 смесителя - 4:1
C700210	<b>B3 colour:</b> 1 картуша, 50 ml +15 смесителя - 4:1
C700220	<b>Acrytemp kit:</b> 1 Acrytemp B3 + 1 Acrytemp A2 + 1 диспенсер D2 - 4:1 + смесителя - 4:1 (30 pcs)



# Ръкавици

safemix latex	78
safemix nitrile	79

# safemix latex

Латексови ръкавици без прах тествани за сигурно размесване на А-силикони на Zhermack



## Приложения

- Латексовата ръкавицата safemix без прах, разработена и тествана за безопасно размесване на А-силикони

## Характеристики

- Безпрашни
- Еднократни
- Не стерилни
- Подсилен ръб

## Предимства

- Не задържа полимеризацията на А-силикони
- Микрограпавост за по-добра работа и чувствителност при допир
- Хипералергични. Намалено съдържание на белтък (< 50 µg/g)
- Проверена безопасност (AQL 1.5) съгласно стандартите ASTM

## Опаковки

D60000	XS 100 бр.
D600010	S 100 бр.
D600020	M 100 бр.
D600030	L 100 бр.
D600040	XL 100 бр.

# safemix nitrile

Нитрилни синтетични ръкавици без прах тествани за безопасно размесване на А-силикони на Zhermack. Намалява до минимум риска от алергии



## Приложения

- Безопасна алтернатива, ефикасна и удобна от естествен гумен латекс
- Ръкавицата safemix гарантира същите характеристики като safemix латекс с предимството, че намалява до минимум риска от алергии

## Характеристики

- Без прах
- Еднократни
- Не стерилни
- Подсилен ръб

## Предимства

- Не задържа полимеризацията на А-силикони
- Микрограпавост даваща изключителна чувствителност при допир
- Добра механична устойчивост за еднократна ръкавица от латекс/винил
- Повишена биосъвместимост (без латексови протеини)
- Доказана безопасност (AQL 1.5) съгласно стандартите ASTM

## Опаковки

D601000	XS 100 бр.
D601010	S 100 бр.
D601020	M 100 бр.
D601030	L 100 бр.
D601040	XL 100 бр.





# Дезинфекция и стерилизация

zeta 1 instruments	82
sporimack	83
zeta 3 equipment surfaces	84
zeta 3 wipes equipment surfaces	85
zeta 4 surfaces	86
sterigum liquid	87
zeta 5 aspirators	88
zeta 6 hands	89

# zeta 1 instruments

Дезинфектант на основата на алкиламин



## Приложения

- Почистване и дезинфекция на хирургичен и дребен ротационен инструментариум, подходящ и за ултразвукови вани

## Характеристики

- Обхват на действие: вируси (включително HIV, HBV), бактерии, гъби, туберкулозни бацили
- Течност концентрат
- 2 литра бутилка
  - като 2% за 100 литра работен разтвор
  - като 4% за 50 литра работен разтвор

## Предимства

- Без алдехид
- Няма корозионно действие
- Работният разтвор е активен една седмица
- Активен в кисела и в основна среда
- По време на престоя в Zeta 1 върху металните инструменти се образува специален защитен слой срещу ръжда, надраскване, напукване и други повреди.
- Елиминира органични и неорганични субстанции. Не се налага механично почистване
- Хипоалергичен.
- Няма патологично, токсично, канцерогенно и мутагенно действие
- 3-годишен срок на годност

### Технически данни

Обхват на действие	Активен агент	Разреждане	Време на действие
Вируси (вкл. HIV, HBV), бактерии, гъби, туберкулозни бацили	Алkil-амин, Кватернерни амониеви съединения	като 2%	60'
		като 4%	30'
		Ултразвукова вана 20°C/68°F 34°C/93°F at 2%	15'
		Ултразвукова вана 35°C/95°F at 2%	10'

### Опаковки

C800022 1 туба, 2000 мл

### Акcesoари

C800090 1 специален съд за разреждане

# sporimack

Разтвор за дезинфекция и студена стерилизация на основа глутаралдеhid



## Приложения

- Препарат за дезинфекция на всякакъв вид инструментариум и за студена стерилизация и асептично съхранение на:
- Медицински инструменти и уреди-ножици, скалпели, кюрети и други метални инструменти, цанги, клеми, термометри, лабораторна стъклария.
- Гумени и пластмасови части – катетри, анестезиращи уреди, сонди, канюли и други.
- Ръкавици и инструменти, съдържащи силикон, полиестер и други

## Характеристики

- Обхват на действие: вируси (включително HIV, HBV и HCV), бактерии, гъби, туберкулозни и паратуберкулозни бацили, спори
- Активно време: 10/15' за дезинфекция; 3 часа стерилизация
- Готов за употреба разтвор
- Активен 12 седмици в кисела и основна среда
- Време за неутрализация: 2 часа

## Предимства

- Няма корозионно действие
- Не атакува покритието на ротационните инструменти
- Не атакува гуми или пластмаси
- Не действа коагулиращо на кръв, серум и други органични вещества. Тези вещества не отслабват действието на препарата.
- Неутрализаторът деактивира продуктите, базирани на глутаралдеhid, за опазване на околната среда
- Неразложим по биохимичен път
- Хипоалергичен

### Технически данни - Sporimack

Обхват на действие	Активен агент	Разреждане	Време на действие
Вируси (вкл. HIV, HBV), бактерии, гъби, туберкулозни и паратуберкулозни бацили и спори	Глутаралдеhid	Готов за употреба	Дезинфекция: 10'/15'
			Стерилизация: 3 часа

### Технически данни - Sporimack/sterigum liquid неутрализатор

Активен агент	Разреждане	Време на действие
Амониева сол	Едно шише от 100 ml дезактивира 3 литра разтвор	2 часа

### Опаковки

C800011	3 шишета sporimack, всяко 1000 мл. + 1 шише sporimack неутрализатор, 100 мл
---------	---

### Акcesoари

C800012	Sporimack/sterigum liquid неутрализатор, 100 мл
C800090	1 специален съд за разреждане

# zeta 3 equipment surfaces

Дезинфекционен разтвор на база етанол и пропанол под формата на спрей



## Приложения

- Дезинфекция на операционни единици
- Предлага се в две форми: 950 ml със спрей и 5 литра рефил

## Характеристики

- Готов за употреба
- Обхват на действие: вируси (включително HIV, HBV и HCV), бактерии, гъби, туберкулозни бацили

## Предимства

- Без алдехид
- Бързо действие
- Zeta 3 не оставя петна и не поврежда синтетични материали и пластмаси
- Няма патологично, токсично, канцерогенно и мутагенно действие
- 3-годишна гаранция

## Технически данни

Обхват на действие	Активен агент	Разреждане	Време на действие
Вируси (вкл. HIV, HBV, HCV), бактерии, гъби, туберкулозни бацили	Етанол, 2-пропанол, кватернерни амониеви съединения	Готов за употреба с спрей	2'

## Опаковки

C800042	1 шише Zeta 3, 950 ml. с спрей
C800043	1 туба-рефилер Zeta 3, 5000 ml

# zeta 3 wipes equipment surfaces

Дезинфектант на база етанол и пропанол под формата на кърпички



## Приложения

- Дезинфекция на операционни единици чрез избърсване
- Отстраняване на ограничени отпадъци от инструментите

## Характеристики

- Готов за употреба
- Обхват на действие: вируси(включително HIV, HBV и HCV), бактерии, гъби, туберкулозни бацили

## Предимства

- Без алдехид
- Бързо действие
- Zeta 3 не оставя петна и не поврежда синтетични материи и пластмаси
- Няма патологично, токсично, канцерогенно и мутагенно действие
- 2-годишна гаранция

## Технически данни

Обхват на действие	Активен агент	Разреждане	Време на действие
Вируси (вкл. HIV, HBV, HCV), бактерии, гъби, туберкулозни бацили	Етанол, 2-пропанол, ди-алкил, ди-метил амониев хлорид	Готов за употреба	2'

## Опаковки

C800044	1 кутия, 120 кърпички (145 x 200 мм)
C800045	1 пакет-рефилер, 120 кърпички (145 x 200 мм)

# zeta 4 surfaces

Дезинфектант с активна катионна повърхност



## Приложения

- Почистване на измиващи се повърхности (подове, мивки, бани, врати и други в медицинската и стоматологична практика, така също в лаборатории и други болнични помещения)

## Характеристики

- Обхват на действие: стопира ферментационните процеси
- Бързо действие
- Концентрат
- 1 литър за 50 литра, като 2% работен разтвор

## Предимства

- Без алдехид
- Повече от 90% биохимично разлагане
- Zeta 4 не поврежда гума, дърво, пластмаса, порцелан, керамика, емайл или метали
- Zeta 4 няма патологично, токсично, канцерогенно и мутагенно действие
- 5-годишен гаранционен срок

## Технически данни

Обхват на действие	Активен агент	Разреждане	Време на действие
За превенция и стопиране на ферментационни процеси	Повърх.активни в-ва, катиони, EDTA	като 2%	Веднага

## Опаковки

C800051	1 шише, 1000 мл

# sterigum liquid

Дезинфектант на основата на глутаралдехид и бензалкониев хлорид



## Приложения

- За почистване и дезинфекция на отпечатъци

## Характеристики

- Обхват на действие: вируси (включително HIV, HBV и HCV), бактерии, гъби и туберкулозни бацили
- Време за действие: 10'
- Готов за употреба разтвор
- Време за действие на неутрализатора: 2 часа
- Sterigum Liquid е активен за една седмица в работен контейнер

## Предимства

- Съвместим с алгинати, силикони, полиетери, полисулфиди
- Не променя дименсионалната стабилност
- Съвместим с гипсове
- Не поврежда металните или пластмасовите лъжици
- Ефективен за кръв или слюнка
- Неутрализаторът дезактивира всички продукти на база глутаралдехид
- 5-годишен срок на годност глутаральдегида

### Технически данни - sterigum liquid

Обхват на действие	Активен агент	Разреждане	Време за действие
Вируси (вкл. HIV, HBV, HCV), бактерии, гъби, туберкулозни бацили	Глутаралдехид Бензалкониев хлорид	Готов за употреба	10'

### Технически данни - Sporimack/sterigum liquid Neutralizer

Активен агент	Разреждане	Време за действие
Амониева сол	Едно шише от 100 ml дезактивира 3 литра разтвор	2 часа

### Опаковки

C800081	3 шишета sterigum liquid, всяко 1000 мл.+ 1 шише sporimack /sterigum liquid неутрализатор, 100 мл
---------	---

### Акcesoари

C800012	Sporimack/sterigum liquid неутрализатор, 100 мл
C800090	1 специален съд за разреждане

# zeta 5 aspirators

Дезинфектант на основа О-фенилфенол и натриева сол



## Приложения

- Почистване и дезинфекция на хирургични аспиратори и други аспирационни шлаухи

## Характеристики

- Обхват на действие: вируси (включително HIV, HBV и HCV), бактерии, гъби, туберкулозни бацили
- Концентрат
- 5 литра концентрат за 100 литра работен разтвор, като 5% разтвор
- Приготвеният работен разтвор е активен 24 часа

## Предимства

- Без алдехид
- Не образува пяна
- Не изсушава тръбите
- По никакъв начин не влияе негативно върху аспирационната система
- Бързото дезинфекциращо действие не се стопира от органични остатъци
- Благодарение на състава си Zeta 5 притежава силно почистващо действие, така че дезинфекцирането и почистването протичат едновременно
- 5 години срок на годност

### Технически данни

Обхват на действие	Активен агент	Разреждане	Време на действие
Вируси (лиофилни вируси: аденовируси, херпес, ваксина, грип; HIV, HBV, HCV), бактерии, гъби, туберкулозни бацили	О-фенилфенол, натриева сол	като 5 %	Оставете го да действа 24 часа

### Опаковки

C800061	1 туба, 5000 мл



# zeta 6 hands

Дезинфекциращ и почистващ агент на основа хлорхексидин диглюконат, урея и глицерин



## Приложения

- Почистване и хигиенизиране на ръце
- Zeta 6 се препоръчва специално за персонала на хирургични отделения и за лекари от дерматология, уши нос гърло, урология, стоматология, както и за професии, изискващи безупречна хигиена на ръцете

## Характеристики

- Обхват на действие: контрол на бактериалното замърсяване
- Действие - веднага
- Готов за употреба разтвор
- 5.5 pH

## Предимства

- Позволява често миене
- Обогатен с омекотители и дермопротективни субстанции
- Не уврежда, а протектира кожата
- 5-годишн срок на годност

## Технически данни

Обхват на действие	Активен агент	Разреждане	Време на действие
Бактериален контрол	Хлорхексидин диглюконат, урея, глицерин	Готов за употреба	Веднага

## Опаковки

C800071	1 шише, 500 мл. с помпичка
C800072	1 туба-рефилер, 5000 мл





# Гипсове за лаборатория

elite® rock	92
elite® rock FAST	93
elite® stone	94
elite® ortho	95
elite® model	96
elite® model FAST	97
elite® arti	98
elite® arti FAST	99
elite® base	100

## *Почистващи препарати*

gypstray	101
----------	-----

Гипс 4 клас за корони и мостове, инлеи/онлеи, фасети, имплантологична работа и други



## Приложения

- Изработване на модели за неподвижни конструкции
- Модели в имплантологията

## Характеристики

- Много добри механични качества
- Много ниска експанзия
- Дълго работно време
- Тиксотропен
- Предлага се в пет различни цвята: пясъчнокафяв, светъл кехлебар, сребърносив, кремав и Бял

## Предимства

- Не образува шупли
- Устойчив на абразия
- Превъзходно се отлива на вибратор
- Много ниска експанзия

### Технически данни

ISO 6873*	
Съотношение вода/прах	19 - 20 мл / 100 г
Време за размесване (ръчно)	60"
Време за размесване (при вакуум)	30"
Време за манипулация	12'
Време за втвърдяване (Vicat)	14'
Време за сваляне на отпечатъка от модела**	45'
Разширение за 2 часа	0.08 %
Разширение за 48 часа	0.19 %
Устойчивост на натиск за 1 час	52 МПа (530 кг/см <sup>2</sup> )
Устойчивост на натиск за 48 часа	81 МПа (826 кг/см <sup>2</sup> )

\*Данните се отнасят за съотношение 20 ml вода / 100 g прах

\*\*Посочените времена могат да се променят в зависимост от материала използван отпечатък

### Апаратура

C305120	elite® mix - вакуумбъркачка за гипс и опаковъчни маси
C305100	MIX 240-D - вакуумбъркачка за гипс и опаковъчни маси

### Допълнителен продукт

C400440	Gypstray - течен готов разтвор с неутрално Ph за отстъпяване на гипса от инструменти и лъжици
---------	---

### Опаковки

C410033	1 пакет пясъчнокафяв, 200 гр
C410025	1 пакет кремав, 200 гр
C410037	1 пакет светложълт, 1 кг
C410032	1 пакет пясъчнокафяв, 1 кг
C410022	1 пакет кремав, 1 кг
C410012	1 пакет сребриносив, 1 кг
C410002	1 пакет бял, 1 кг
C410035	1 пакет светложълт, 3 кг
C410030	1 пакет пясъчнокафяв, 3 кг
C410020	1 пакет кремав, 3 кг
C410010	1 пакет сребриносив, 3 кг
C410000	1 пакет бял, 3 кг
C410203	1 чувал светложълт, 25 кг
C410200	1 чувал пясъчнокафяв, 25 кг
C410201	1 чувал кремав, 25 кг
C410202	1 чувал сребриносив, 25 кг
C410204	1 чувал бял, 25 кг
C410335	1 контейнер + чувал светложълт, 25 кг
C410334	1 контейнер + чувал пясъчнокафяв, 25 кг
C410332	1 контейнер + чувал кремав, 25 кг
C410330	1 контейнер + чувал сребриносив, 25 кг
C410336	1 контейнер + чувал бял, 25 кг

### Акcesoари

C419000	1 комплект мерки (1 мярка вода + 1 мярка гипс)
---------	--

# elite® rock FAST

Лабораторни гипсове. Бърз много твърд гипс - IV клас за неподвижно протезиране и в имплантологията



## Приложения

- Изпълнение на модели в неподвижното протезиране
- Изпълнение на модели в имплантологията

## Характеристики

- Повишени механични характеристики
- Оптимален Snap set между времето за работа и времето за втвърдяване
- Тиксотропен
- Предлага се в три различни разцветки: Пясъчно Кяфяв, Сребристо Сив, Крем

## Предимства

- Устойчивост на контрукцията
- Устойчивост на абразивност
- Отлично прилепване под вибрация
- Много малка експанзия / ниско свиване/

### Технически данни

ISO 6873*	
Съотношение вода/прах	19 - 20 мл / 100 г
Време за размесване (ръчно)	60"
Време за размесване (при вакуум)	30"
Време за манипулация	5'
Време за втвърдяване (Vicat)	9'
Време за сваляне на отпечатъка от модела **	25'
Разширение за 2 часа	0.08 %
Разширение за 48 часа	0.19 %
Устойчивост на натиск за 1 час	52 МПа (530 кг/см <sup>2</sup> )
Устойчивост на натиск за 48 часа	81 МПа (826 кг/см <sup>2</sup> )

\*Данните се отнасят за съотношение 20 ml вода / 100 g прах

\*\*Посочените времена могат да се променят в зависимост от материала използван отпечатък

### Акcesoари

C419000	1 комплект мерки (1 мярка вода + 1 мярка гипс)
---------	---

### Апаратура

C305120	elite® mix - вакуумбъркачка за гипс и опаковъчни маси
C305100	MIX 240-D - вакуумбъркачка за гипс и опаковъчни маси

### Допълнителен продукт

C400440	Gypstray - течен готов разтвор с неутрално Ph за отстъпяване на гипса от инструменти и лъжици
---------	---

### Опаковки

C410152	1 пакет фолио от 200 гр Пясъчно Кяфяв
C410162	1 плик от 1 гр Крем
C410157	1 пакет фолио 200 гр Сребристо Сив
C410151	1 пакет фолио от 1 кг Пясъчно Кяфяв
C410161	1 плик от 1 кг Крем
C410156	1 пакет фолио 1 кг Сребристо Сив
C410150	1 пакет фолио от 3 кг Пясъчно Кяфяв
C410160	1 пакет фолио от 3 кг Крем
C410155	1 пакет фолио от 3 кг Сребристо Сив
C410205	1 чувал светложълт, 25 кг Пясъчно Кяфяв
C410207	1 чувал светложълт, 25 кг Крем
C410206	1 чувал светложълт, 25 кг Сребристо Сив
C410337	1 контейнер + чувал Пясъчно Кяфяв, 25 кг
C410339	1 контейнер + чувал Крем, 25 кг
C410338	1 контейнер + чувал Сребристо Сив, 25 кг

# elite® stone

Зъботехнически гипс, Клас 4



## Приложения

- Неподвижно протезиране и техники на моделно леене
- Модели за сменяеми протези

## Характеристики

- Тиксотропен
- Предлага се в четири различни цвята: морскосин, кафяв, светлозелен, лилав

## Предимства

- Устойчив на абразия
- Много ниска експанзия
- Добро отливане
- Висока устойчивост на свиване

### Технически данни

ISO 6873*	
Съотношение вода/прах	23.5 - 25 мл / 100 г
Време за размесване (ръчно)	60"
Време за размесване (при вакуум)	30"
Време за манипулация	8'
Време за втвърдяване (Vicat)	14'
Време за сваляне на отпечатъка от модела **	30' - 40'
Разширение за 2 часа	0.08 %
Разширение за 48 часа	0.09 %
Устойчивост на натиск за 1 час	42 МПа (428 кг/см <sup>2</sup> )
Устойчивост на натиск за 48 часа	60 МПа (612 кг/см <sup>2</sup> )

\*Данните се отнасят за съотношение 25 ml вода / 100 g прах

\*\*Посочените времена могат да се променят в зависимост от материала използван отпечатък

### Акcesoари

C419000	1 комплект мерки (1 мярка вода + 1 мярка гипс)
---------	---

### Апаратура

C305120	elite® mix - вакуумбъркачка за гипс и опаковъчни маси
C305100	MIX 240-D - вакуумбъркачка за гипс и опаковъчни маси

### Опаковки

C410055	1 пакет морскосин, 200 гр
C410042	1 пакет кафяв, 200 гр
C410051	1 пакет морскосин, 1 кг
C410049	1 пакет розови, 1 кг
C410044	1 пакет светлозелен, 1 кг
C410041	1 пакет кафяв, 1 кг
C410050	1 пакет морскосин, 3 кг
C410048	1 пакет розови, 3 кг
C410043	1 пакет светлозелен, 3 кг
C410040	1 пакет кафяв, 3 кг
C410210	1 чувал морскосин, 25 кг
C410214	1 контейнер + чувал, лилав, 25 кг
C410212	1 чувал светлозелен, 25 кг
C410211	1 чувал кафяв, 25 кг
C410310	1 контейнер + чувал, морскосин, 25 кг
C410315	1 контейнер + чувал, розови, 25 кг
C410313	1 контейнер + чувал, светлозелен, 25 кг
C410312	1 контейнер + чувал, кафяв, 25 кг

### Допълнителен продукт

C400440	Gypstray - течен готов разтвор с неутрално Ph за отстъпяване на гипса от инструменти и лъжичи
---------	---



## Приложения

- За ортодонтски модели

## Характеристики

- Тиксотропен
- С превъзходна течливост
- Добра твърдост
- Блестящ бял цвят
- С аромат на ванилия

## Предимства

- Гладка повърхност
- Лесно се полира
- Оптимална устойчивост на шупли

### Технически данни

ISO 6873*	
Съотношение вода/прах	28 мл / 100 г
Време за размесване (ръчно)	60"
Време за размесване (при вакуум)	30"
Време за манипулация	7'
Време за втвърдяване (Vicat)	10'
Време за сваляне на отпечатъка от модела **	30' - 40'
Разширение за 2 часа	0.04 %
Разширение за 48 часа	0.05 %
Устойчивост на натиск за 1 час	32 МПа (326 кг/см <sup>2</sup> )
Устойчивост на натиск за 48 часа	60 МПа (612 кг/см <sup>2</sup> )

\*Данните се отнасят за съотношение 30 ml вода / 100 g прах

\*\*Посочените времена могат да се променят в зависимост от материала използван отпечатък

### Опаковки

C410091	1 пакет, 1 кг Бял
C410090	1 пакет, 3 кг Бял
C410230	1 чувал, 25 кг Бял
C410320	1 контейнер + чувал, 25 кг Бял

### Апаратура

C305120	elite® mix - вакуумбъркачка за гипс и опаковъчни маси
C305100	MIX 240-D - вакуумбъркачка за гипс и опаковъчни маси

### Допълнителен продукт

C400440	Gypstray - течен готов разтвор с неутрално Ph за отстъпяване на гипса от инструменти и лъжици
---------	---

### Акcesoари

C419000	1 комплект мерки (1 мярка вода + 1 мярка гипс)
---------	--



## Приложения

- За общо изработване на модели и модели на антагонисти

## Характеристики

- Предлага се в три цвята: слонова кост, стоманеносин и бял

## Предимства

- Тиксотропен с гладка повърхност
- Добро и лесно отливане
- Много ниска експанзия
- Добра твърдост дори и след 1 час

## Технически данни

ISO 6873*	
Съотношение вода/прах	28 - 30 ml / 100 g
Време за размесване (ръчно)	60"
Време за размесване (при вакуум)	30"
Време за манипулация	7'
Време за втвърдяване (Vicat)	12'
Време за сваляне на отпечатъка от модела **	30' - 40'
Разширение за 2 часа	0.04 %
Разширение за 48 часа	0.07 %
Устойчивост на натиск за 1 час	31 МПа (316 кг/см <sup>2</sup> )
Устойчивост на натиск за 48 часа	62 МПа (632 кг/см <sup>2</sup> )

\*Данните се отнасят за съотношение 30 ml вода / 100 g прах

\*\*Посочените времена могат да се променят в зависимост от материала използван отпечатък

## Апаратура

C305120	elite® mix - вакуумбъркачка за гипс и опаковъчни маси
C305100	MIX 240-D - вакуумбъркачка за гипс и опаковъчни маси

## Допълнителен продукт

C400440	Gypstray - течен готов разтвор с неутрално Ph за отстъпяване на гипса от инструменти и лъжици
---------	---

## Опаковки

C410082	1 пакет, слонова кост, 200 гр
C410072	1 пакет, тъмносин, 200 гр
C410081	1 пакет, слонова кост, 1 кг
C410071	1 пакет, тъмносин, 1 кг
C410061	1 пакет, бял, 1 кг
C410080	1 пакет, слонова кост, 3 кг
C410070	1 пакет, тъмносин, 3 кг
C410060	1 пакет, бял, 3 кг
C410220	1 чувал, слонова кост, 25 кг
C410221	1 чувал, тъмносин, 25 кг
C410222	1 чувал, бял, 25 кг
C410304	1 контейнер + чувал, слонова кост, 25 кг
C410302	1 контейнер + чувал, тъмносин, 25 кг
C410300	1 контейнер + чувал, бял, 25 кг

## Акcesoари

C419000	1 комплект мерки (1 мярка вода + 1 мярка гипс)
---------	--



# elite® model FAST

Зъботехнически гипс за модели, Клас 3



## Приложения

- За общо изработване на модели и модели на антагонисти

## Характеристики

- Предлага се в три цвята: слонова кост, стоманеносин и бял

## Предимства

- Само 15 минути за снемане на модела от отпечатъка
- Тиксотропен
- Добро отливане
- Много висока устойчивост на свиване

## Технически данни

ISO 6873*	
Съотношение вода/прах	30 мл / 100 г
Време за размесване (ръчно)	60"
Време за размесване (при вакуум)	30"
Време за манипулация	4'
Време за втвърдяване (Vicat)	8'
Време за сваляне на отпечатъка от модела **	15'
Разширение за 2 часа	0.1 %
Разширение за 48 часа	0.1 %
Устойчивост на натиск за 1 час	36 МПа (326 кг/см <sup>2</sup> )
Устойчивост на натиск за 48 часа	65 МПа (662 кг/см <sup>2</sup> )

\*Данните се отнасят за съотношение 30 ml вода / 100 g прах

\*\*Посочените времена могат да се променят в зависимост от материала използван отпечатък

## Опаковки

C410069	1 пакет, светлокремав, 200 гр
C410062	1 пакет, небесносин, 200 гр
C410068	1 пакет, светлокремав, 1 кг
C410066	1 пакет, небесносин, 1 кг
C410064	1 пакет,бял, 1 кг
C410067	1 пакет, светлокремав, 3 кг
C410065	1 пакет, небесносин, 3 кг
C410063	1 пакет бял, 3 кг
C410226	1 чувал, светлокремав, 25 кг
C410224	1 чувал, небесносин, 25 кг
C410228	1 чувал, бял, 25 кг
C410308	1 контейнер + чувал, светлокремав, 25 кг
C410306	1 контейнер + чувал, небесносин, 25 кг
C410309	1 контейнер + чувал, бял, 25 кг

## Апаратура

C305120	elite® mix - вакуумбъркачка за гипс и опаковъчни маси
C305100	MIX 240-D - вакуумбъркачка за гипс и опаковъчни маси

## Допълнителен продукт

C400440	Gypstray - течен готов разтвор с неутрално Ph за отстъпяване на гипса от инструменти и лъжици
---------	---

## Акcesoари

C419000	1 комплект мерки (1 мярка вода + 1 мярка гипс)
---------	--



## Приложения

- Изработване на модели за артикулатори

## Характеристики

- Не е тиксотропен
- Бял цвят

## Предимства

- Много ниска експанзия и лесно отливане в артикулатор
- Бъзо време за втвърдяване
- Добра връзка с гипсовите модели

### Технически данни

ISO 6873*	
Съотношение вода/прах	29 - 30 мл / 100 г
Време за размесване (ръчно)	60"
Време за манипулация	3'
Време за втвърдяване (Vicat)	5'
Разширение за 2 часа	0.02 %
Разширение за 48 часа	0.06 %
Устойчивост на натиск за 1 час	26 МПа (265 кг/см <sup>2</sup> )
Устойчивост на натиск за 48 часа	59 МПа (602 кг/см <sup>2</sup> )

\*Данните се отнасят за съотношение 30 ml вода / 100 g прах

### Допълнителен продукт

C400440	Gypstray - течен готов разтвор с неутрално Ph за отстъпяване на гипса от инструменти и лъжици
---------	---

### Опаковки

C410102	1 пакет, 200 гр Бял
C410101	1 пакет, 1 кг Бял
C410100	1 пакет, 3 кг Бял
C410240	1 чувал, 25 кг Бял
C410350	1 контейнер + чувал, 25 кг Бял

### Апаратура

C305120	elite® mix - вакуумбъркачка за гипс и опаковъчни маси
C305100	MIX 240-D - вакуумбъркачка за гипс и опаковъчни маси

### Акcesoари

C419000	1 комплект мерки (1 мярка вода + 1 мярка гипс)
---------	--

# elite® arti FAST

Бърз гипс за модели 3 клас. Лабораторен гипс



## Приложения

- За изработка на модели

## Характеристики

- Тиксотропен
- Бял цвят

## Предимства

- Много ниско разширение
- Много кратко време за втвърдяване
- Добро прилепване към модели от гипс (Bonding)

## Технически данни

ISO 6873*	
Съотношение вода/прах	29 - 30 мл / 100 г
Време за размесване (ръчно)	45"
Време за манипулация	2'
Време за втвърдяване (Vicat)	3'
Разширение за 2 часа	0.02 %
Разширение за 48 часа	0.06 %
Устойчивост на натиск за 1 час	26 МПа (265 кг/см <sup>2</sup> )
Устойчивост на натиск за 48 часа	59 МПа (602 кг/см <sup>2</sup> )

\*Данните се отнасят за съотношение 30 ml вода / 100 g прах

## Опаковки

C410107	1 пакет фолио от 200 гр Бял
C410106	1 пакет фолио от 1 кг Бял
C410105	1 пакет фолио от 3 кг Бял
C410241	1 пликче от 25 кг Бял
C410351	1 ваничка + пликче от 25 кг Бял

## Апаратура

C305120	elite® mix - вакуумбъркачка за гипс и опаковъчни маси
C305100	MIX 240-D - вакуумбъркачка за гипс и опаковъчни маси

## Допълнителен продукт

C400440	Gypstray - течен готов разтвор с неутрално Ph за отстъпяване на гипса от инструменти и лъжици
---------	---

## Акcesoари

C419000	1 комплект мерки (1 мярка вода + 1 мярка гипс)
---------	--



## Приложения

- За изработване на бази в подвижното протезиране

## Характеристики

- С възможност да се налива
- Дълго работно време за многократно отливане
- Предлага се в четири цвята: индианскочервен, кобалтовосин, смарагдовозелен и сив

## Предимства

- Перфектно отливане без вибратор
- Много ниска експанзия

### Технически данни

ISO 6873*	
Съотношение вода/прах	25 мл / 100 г
Време за размесване (ръчно)	60"
Време за размесване (при вакуум)	30"
Време за манипулация	5'
Време за втвърдяване (Vicat)	12'
Разширение за 2 часа	0.05 %
Разширение за 48 часа	0.10 %
Устойчивост на натиск за 1 час	40 МПа (408 кг/см <sup>2</sup> )
Устойчивост на натиск за 48 часа	83 МПа (846 кг/см <sup>2</sup> )

\*Данните се отнасят за съотношение 30 ml вода / 100 g прах

### Апаратура

C305120	elite® mix - вакуумбъркачка за гипс и опаковъчни маси
C305100	MIX 240-D - вакуумбъркачка за гипс и опаковъчни маси

### Допълнителен продукт

C400440	Gypstray - течен готов разтвор с неутрално Ph за отстъпяване на гипса от инструменти и лъжици
---------	---

### Опаковки

C410142	1 пакет, индианскочервен, 200 гр
C410134	1 пакет, кобалтовосин, 200 гр
C410141	1 пакет, индианскочервен, 1 кг
C410133	1 пакет, кобалтовосин, 1 кг
C410116	1 пакет, сив, 1 кг
C410114	1 пакет, смарагдовозелен, 1 кг
C410140	1 пакет, индианскочервен, 3 кг
C410132	1 пакет, кобалтовосин, 3 кг
C410115	1 пакет, сив, 3 кг
C410113	1 паке, смарагдовозелен, 3 кг
C410250	1 чувал, индианскочервен, 25 кг
C410251	1 чувал, кобалтовосин, 25 кг
C410253	1 чувал, сив, 25 кг
C410252	1 чувал, смарагдовозелен, 25 кг
C410340	1 контейнер + чувал, индианскочервен, 25 кг
C410341	1 контейнер + чувал, кобалтовосин, 25 кг
C410343	1 контейнер + чувал сив, 25 кг.
C410342	1 контейнер + 1 чувал, смарагдовозелен, 25 кг

### Акcesoари

C419000	1 комплект мерки (1 мярка вода + 1 мярка гипс)
---------	---

# gypstray

Специален почистващ агент за гипсове с неутрално рН



## Приложения

- Отстраняване на гипсове и опаковъчни маси на гипсова основа от лъжици, протези и инструменти

## Характеристики

- Готов за употреба екологичен разтвор
- Ефервесцентен
- Светлосин цвят

## Предимства

- Не съдържа фосфати или повърхностно активни агенти
- Не нанася повреди
- Ефективен дори и в най-малко достъпните зони

## Технически данни

Активен агент	Разреждане	Време за действие
EDTA натриева сол	Готов за употреба	30' – 60'

## Опаковки

C400440 1 шише, 2 л



# Адитивни силикони за лабораторно приложение

## *Силикони за маски*

platinum 85	104
platinum 95	105
elite® transparent	106

## *Силикони за репродукция на венци*

gingifast ELASTIC	107
gingifast RIGID	108

## *Силикони за дублиране*

elite® double 8	109
elite® double 22	110
elite® double 22 FAST	111
elite® double 32	112
elite® double 32 FAST	113

## *Препарат за премахване на повърхностно напрежение*

tensilab	114
Акcesoари	115

# platinum 85

Първите адитивни лабораторни силикони. Новата разработка на основа катализатор платина води до висока прецизност и отлична репродукция на детайлите



## Приложения

- За дублиране на пънчета при цели протези
- Контролни маски за метални конструкции
- При работа с материали за изработка на естетични конструкции без метален скелет
- Шаблони за опаковане на пластмаси при комбинирани протези
- Шаблони за изпълнение на временна протетична работа
- Шаблони за репродукция на сменяеми гингивални маски / Zhermack gingifast/

## Характеристики

- 1:1 Съотношение на смесване
- Биосъвместимост
- Финална твърдост: 85 Shore A
- Зелен цвят

## Предимства

- Много мек, еластичен, първоначално течлив
- Превъзходна дименсионална стабилност
- Устойчивост на скъсване
- Лесен за работа
- Отлична репродукция на детайлите
- Линейна промяна: -0.058% след 24 часа
- Не се деформира в кювета

Забележка: Не работете с латексови ръкавици

### Технически данни

Време за размесване	30"
Работно време (23°C/73°F)	2'
Време за втвърдяване (23°C/73°F)	6'
Твърдост (Shore A след 24 h)	85
Репродукция на детайлите	2 µm
Линейни дименсионални промени (след 24 h)	- 0.05 %
Деформации под налягане	< 1 %
Еластично възстановяване	> 99.5 %
Температурна устойчивост	> 200°C

### Опаковки

C400727	1 кутия база, 450 гр. + 1 кутия катализатор, 450 гр.
C400725	1 кутия база, 1 кг. + 1 кутия катализатор, 1кг.
C400723	1 кутия база, 5кг. + 1 кутия катализатор, 5кг.



# platinum 95

Високопрецизни лабораторни А-силикони

## Приложения

- Керамични отпечатащи във вертикулатор
- Като оклузален ключ за позициониране в артикулатор
- Дублиране на цели протези
- Шаблони при протетична работа
- За дублиране на пълчета при цели протези
- Контролни шаблони за метални конструкции
- При работа с материали за изработка на естетични конструкции без метален скелет
- Шаблони за опаковане на пластмаси при комбинирани протези
- Шаблони за изпълнение на временна протетична работа
- Шаблони за репродукция на сменяеми гингивални маски / Zhermack gingifast/

## Характеристики

- 1:1 Съотношение на смесване
- Биосъвместимост
- Финална твърдост: 95 Shore A
- Светлосин цвят

## Предимства

- Много мек, еластичен, първоначално течлив
- Превъзходна дименсионална стабилност
- Устойчивост на скъсване
- Лесен за работа
- Отлична репродукция на детайлите
- Линейна промяна: -0.058% след 24 часа
- Не се деформира в кювета



Забележка: Не работете с латексови ръкавици

### Технически данни

Време за размесване	30"
Работно време (23°C/73°F)	2'
Време за втвърдяване (23°C/73°F)	6'
Твърдост (Shore A след 24 h)	95
Репродукция на детайлите	2 µm
Линейни дименсионални промени (след 24 h)	- 0.05 %
Деформации под налягане	< 1 %
Еластично възстановяване	99.5 %
Температурна устойчивост	> 200°C

### Опаковки

C400720	1 кутия база, 450 гр. + 1 кутия катализатор, 450 гр
C400700	1 кутия база, 1 кг. + 1 кутия катализатор, 1кг
C400710	1 кутия база, 5кг. + 1 кутия катализатор, 5кг

# elite<sup>®</sup> transparent

Течлив транспарентен лабораторен А-силикон с висока финална твърдост (72 Shore A)



## Приложения

- Разработен за фотополимеризиращите естетични материали
- Осигурява много добра композитна репродукция

## Характеристики

- Много високо ниво на транспарентност
- Двукomпонентен адитивен силикон в картуши
- Лесна апликация, лесно избутване с диспенсер, който позволява перфектно размесване без шупли

## Предимства

- Течлив с висока финална твърдост
- Усъвършенствана техника в сравнение с традиционните техники за лабораторните фотополимери
- Компактна повърхност и съкратено работно време
- Драматично намаляване на порьозитета в композита благодарение на тоталното проникване на светлината
- Възможност за съхранение на моделите, ако е необходимо, благодарение на тяхната стабилност във времето
- Фотополимеризация без кислород, за по-компактна повърхност

### Технически данни

Работно време (23°C/73°F)	1' 30"
Време за втвърдяване (23°C/73°F)	15'
Твърдост (Shore A след 1 h)	≥ 72
Дименционални промени	0.185 %
Сила на опън	≥ 6.5 N/mm <sup>2</sup>
Устойчивост на скъсване	≥ 4 N/mm

### Опаковки

C401600	1 картуша, 50 мл + 6 смесителни канюли, жълти

### Акcesoари

C202070	смесителни канюли, жълти (48 бр.)
C202100	D2 смесител за картуши 50 мл
U100210	Бутало за D2 смесител за картуши 50 мл

# gingifast ELASTIC

Лабораторен А-силикон за гингивална репродукция върху модели.  
Еластичен тип



## Приложения

- Гингивална репродукция за модели във неподвижното протезиране

## Характеристики

- Двухкомпонентен адитивен силикон в картуши
- Лесна апликация и лесна екструзия с Zhermack D2 Диспенсер

## Предимства

- Висок еластичен модул, който улеснява махането от модела и възстановяването
- Превъзходен естетичен резултат, дължащ се на траслуцентността му
- Прецизност и дименсионална стабилност
- Могат да бъдат използвани и двете технологии - директна и индиректна

### Технически данни

Съотношение база: катализатор	1:1
Работно време (23°C/73°F)	2'
Време за втвърдяване (23°C/73°F)	10'
Твърдост (Shore A след 1 h)	40

### Опаковки

C401500	<b>Стандартна опаковка:</b> 2 картуши, всяка 50 мл 1 шишенце сепаратор, 10 мл 12 смесителни канюли, жълти 12 интраорални канюли, жълти
---------	--

### Акcesoари

C400887	1 шишенце сепаратор, 10 мл
C202070	смесителни канюли, жълти (48 бр.)
C202090	интраорални канюли, жълти (48 бр.)
C202100	D2 смесител за картуши 50 мл
U100210	Бутало за смесител за картуши 50 мл

# gingifast RIGID

Лабораторен А-силикон от твърд вид за гингивална репродукция върху модели



## Приложения

- Гингивална репродукция за модели в имплантологията

## Характеристики

- Двухкомпонентен адитивен силикон в картуши
- Лесна апликация и лесна екструзия с Zhermack D2 Диспенсер

## Предимства

- Лесно се фрезова; позволява точно маргинално определяне
- Индициран за имплантология
- Прецизност и дименсионална стабилност

### Технически данни

Съотношение база: катализатор	1:1
Работно време (23°C/73°F)	2'
Време за втвърдяване (23°C/73°F)	10'
Твърдост (Shore A след 1 h)	70

### Опаковки

C401520	<b>Стандартна опаковка:</b> 2 картуши, всяка 50 мл 2 картуши, всяка 50 мл 12 смесителни канюли, жълти 12 интраорални канюли, жълти
---------	--

### Акcesoари

C400887	1 шишенце сепаратор, 10 мл
C202070	смесителни канюли, жълти (48 бр.)
C202090	интраорални канюли, жълти (48 бр.)
C202100	D2 смесител за картуши 50 мл
U100210	Бутало за смесител за картуши 50 мл

# elite® double 8

Лабораторен А-силикон за дублиране на модели с превъзходна еластичност



## Приложения

- Идеален за дублиране на пънчета и модели с маркирани ретенционни зони / подмоли /и крехки опаковъчни маси. Препоръчва се да се използват гипсови или стъклени поти

## Характеристики

- Много течлив
- Превъзходна еластичност благодарение на меката 8 Shore A финална твърдост
- Транслуцентност, подчертаваща хомогенността, достигната от негатива

## Предимства

- Лесно смесване, благодарение на съотношението на смесване 1:1 между база и катализатор
- Много течлив: не е необходимо размесване под вакуум
- Отлична прецизност за най-точно пресъздаване на детайлите
- Дименсионална стабилност във времето и устойчивост на деформации, позволяващи многократно дублиране
- Съвместимост с всички гипсове, полиуретани, опаковъчни маси и пластмаси

### Технически данни

Съотношение на смесване	1:1
Основа:Катализатор	
Време за ръчно смесване (23°C)	60"
Време за механично смесване (23°C)	30"
Време за манипулация (23°C)	4' – 6'
Време за втвърдяване (23°C)	20'
Твърдост след 24 часа (Shore A)	8
Възпроизвеждане на детайлите	2 µm
Изменение на размерите след 24 часа	- 0.05 %
Устойчивост на разтягане	1.2 N/mm <sup>2</sup>
Забавяне на счупването	320 %
Устойчивост на разкъсвания	1.5 N/mm <sup>2</sup>
Еластичност	99.95 %

### Опаковки

C400820	1 База от 250 гр + Катализатор от 250 гр
C400830	1 База от 1 кг + Катализатор от 1 кг
C400850	1 ваничка за Основа от 5 кг + 1 ваничка за Катализатор от 5 кг

### Акcesoари

U110610	Разграфена чаша от 250 ml
U113250	Шпатула за силикон
C400900	Опаковка 5 kg + 5 kg

# elite® double 22

Лабораторен А-силикон за дублиране на модели



## Приложения

- Многогранно: Идеален за всички дублирни техники, включително и тези без експанзия
- Препоръчва се да се използват гипсови или стъклени поти.
- Предлага се в светлозелен opakерен цвят за по-добро разчитане на детайлите

## Характеристики

- Многогранен, с финална твърдост 22 Shore A
- Светлозелен цвят

## Предимства

- Лесно смесване, благодарение на съотношението на смесване 1:1 между база и катализатор
- Много течлив- подходящ за отливане в кювета: не е необходимо размесване под вакуум
- Отлична прецизност за най-точно пресъздаване на детайлите
- Дименсионална стабилност във времето и устойчивост на деформации, позволяващи многократно дублиране
- Съвместимост с всички гипсове, полиуретани, опаковъчни маси и пластмаси
- Устойчив на високи температури, достигнати при употреба на фосфатни опаковъчни маси при закаляване

### Технически данни

Съотношение на смесване	1:1
Основа: Катализатор	
Време за ръчно смесване (23°C)	60"
Време за механично смесване (23°C)	30"
Време за манипулация (23°C)	4' – 6'
Време за втвърдяване (23°C)	20'
Твърдост след 24 часа (Shore A)	22
Възпроизвеждане на детайлите	2 µm
Изменение на размерите след 24 часа	- 0.05 %
Устойчивост на разтягане	1.4 N/mm <sup>2</sup>
Забавяне на счупването	240 %
Устойчивост на разкъсвания	3.15 N/mm <sup>2</sup>
Еластичност	99.95 %

### Опаковки

C400821	1 База от 250 гр + Катализатор от 250 гр
C400832	1 База от 1 кг + Катализатор от 1 кг
C400840	1 ваничка за Основа от 5 кг + 1 ваничка за Катализатор от 5 кг
C400912	1 ваничка за Основа от 10 кг + 1 ваничка за Катализатор от 10 кг

### Акcesoари

U110610	Разграфена чаша от 250 ml
U113250	Шпатула за силикон
C400900	Опаковка 5 kg + 5 kg

# elite® double 22 FAST

Лабораторен А-силикон за дублиране на модели



## Приложения

- Създаден специално за всички техники, които изискват бързо дублиране. Препоръчва се да се използват гипсови или стъклени поти

## Характеристики

- Многостранен, с финална твърдост 22 Shore A
- Оранжев цвят

## Предимства

- Бързина: възможност да се махне модела 10 минути след смесване (при 23°C/73°F)
- Лесно смесване, благодарение на съотношението на смесване 1:1 между база и катализатор
- Много течлив
- Много прецизен, идеална репродукция на детайлите
- Дименсионална стабилност във времето и устойчивост на деформации, позволяващи многократно дублиране
- Съвместимост с всички гипсове, полиуретани, опаковъчни маси и пластмаси

### Технически данни

Съотношение на смесване	1:1
Основа: Катализатор	
Време за ръчно смесване (23°C)	60"
Време за механично смесване (23°C)	30"
Време за манипулация (23°C)	3'
Време за втвърдяване (23°C)	10'
Твърдост след 24 часа (Shore A)	22
Възпроизвеждане на детайлите	2 µm
Изменение на размерите след 24 часа	- 0.05 %
Устойчивост на разтягане	1.4 N/mm <sup>2</sup>
Забавяне на счупването	240 %
Устойчивост на разкъсвания	3.15 N/mm <sup>2</sup>
Еластичност	99.95 %

### Опаковки

C400823	1 База от 250 гр + Катализатор от 250 гр
C400834	1 База от 1 кг + Катализатор от 1 кг
C400842	1 ваничка за Основа от 5 кг + 1 ваничка за Катализатор от 5 кг
C400913	1 ваничка за Основа от 10 кг + 1 ваничка за Катализатор от 10 кг

### Акcesoари

U110610	Разграфена чаша от 250 ml
U113250	Шпатула за силикон
C400900	Опаковка 5 kg + 5 kg

# elite® double 32

Лабораторен А-силикон за дублиране на модели



## Приложения

- Идеален за дублирна техника без експанзия с твърди опаковъчни маси

## Характеристики

- Специфична финална твърдост 32 Shore A
- Балансирана формула за: идеална финална твърдост/еластичност за по-лесно снемане от модела
- Максимална прецизност в комбинираното протезиране
- Ябълковозелен цвят

## Предимства

- Лесно смесване, благодарение на съотношението на смесване 1:1 между база и катализатор
- Много течлив: не е необходимо размесване под вакуум
- Отлична прецизност за най-точно пресъздаване на детайлите
- Дименсионална стабилност във времето и устойчивост на деформации, позволяващи многократно дублиране
- Съвместимост с всички гипсове, полиуретани, опаковъчни маси и пластмаси

### Технически данни

Съотношение на смесване	1:1
Основа: Катализатор	
Време за ръчно смесване (23°C)	60"
Време за механично смесване (23°C)	30"
Време за манипулация (23°C)	4' – 6'
Време за втвърдяване (23°C)	20'
Твърдост след 24 часа (Shore A)	32
Възпроизвеждане на детайлите	2 µm
Изменение на размерите след 24 часа	- 0.05 %
Устойчивост на разтягане	2.2 N/mm <sup>2</sup>
Забавяне на счупването	200 %
Устойчивост на разкъсвания	3.7 N/mm <sup>2</sup>
Еластичност	99.95 %

### Опаковки

C400822	1 База от 250 гр + Катализатор от 250 гр
C400833	1 База от 1 кг + Катализатор от 1 кг
C400841	1 ваничка за Основа от 5 кг + 1 ваничка за Катализатор от 5 кг
C400915	1 ваничка за Основа от 10 кг + 1 ваничка за Катализатор от 10 кг

### Акcesoари

U110610	Разграфена чаша от 250 ml
U113250	Шпатула за силикон
C400900	Опаковка 5 kg + 5 kg



# elite® double 32 FAST

Адитивен дублирен силикон за лабораторно приложение



## Приложения

- За всички дублирни техники вкл. и тези без експанзия

## Характеристики

- Повишена течливост : не се налага размесване под вакуум
- Абсолютна прецизност при възпроизвеждане на детайлите
- Устойчивост на размера във времето и липса на деформация, което позволява повече дублирания
- Съвместимост с всички гипсове, опаковъчни маси и пластмаси
- Крайна твърдост на 32 Shore A
- Цвят син

## Предимства

- Бързина: възможно е изваждане на модела 12 минути след започване на размесването
- Лесно смесване в съотношение 1:1 на базата и катализатора

### Технически данни

Съотношение на смесване	1:1
Основа:Катализатор	
Време за ръчно смесване (23°C)	60"
Време за механично смесване (23°C)	30"
Време за манипулация (23°C)	5'
Време за втвърдяване (23°C)	12'
Твърдост след 24 часа (Shore A)	32
Възпроизвеждане на детайлите	2 µm
Изменение на размерите след 24 часа	≤ 0.05 %
Устойчивост на разтягане	2.2 N/mm <sup>2</sup>
Забавяне на счупването	200 %
Устойчивост на разкъсвания	3.7 N/mm <sup>2</sup>
Еластичност	99.95 %

### Опаковки

C400824	1 База от 250 гр + Катализатор от 250 гр
C400836	1 База от 1 кг + Катализатор от 1 кг
C400843	1 ваничка за Основа от 5 кг + 1 ваничка за Катализатор от 5 кг
C400916	1 ваничка за Основа от 10 кг + 1 ваничка за Катализатор от 10 кг

### Акcesoари

U110610	Разграфена чаша от 250 ml
U113250	Шпатула за силикон
C400900	Опаковка 5 kg + 5 kg

# tensilab

Повърхностноактивен разтвор на алкохолна основа под формата на спрей



## Приложения

- Намалява повърхностното напрежение при аплициране върху модела като увеличава течливостта на материалите, абсорбиращи вода напр. гипсове и опаковъчни маси. Това намалява вероятността да се образуват шупли и увеличава точността на детайлната репродукция. По този начин се препоръчва апликацията на Tensilab с всички отпечатъчни еластомери

## Характеристики

- Разтвор под формата на спрей без газ
- Алкохолна съставка за бързо изпарение

## Предимства

- Не променя размера
- Избягва се образуването на шупли
- За по-добра репродукция на детайлите

## Опаковки

C400530	1 бутилка, 120 мл.+ шпрей

# Акcesoари



Смесители



D2 Диспенсер за картуши



Орални накрайници за смесители



Шпатула за силикони




Сепаратор за gingifast

## Опаковки

C202070	смесителни канюли, жълти (48 бр.)
C202100	D2 смесител за картуши, 50 мл
C202090	интраорални канюли, жълти (48 бр.)
U113250	Шпатула за силикон
C400887	1 шише сепаратор, 10 мл
U110610	разграфен съд, 250 мл
U100210	Бутало за смесител за картуши 50 мл
C400900	Опаковка 5 kg + 5 kg





# Адитивни силикони за лабораторно приложение

## *Силикони за маски*

zetalabor	118
titanium	119
indurent gel	120
indurent liquid	121

# zetalabor

Специален лабораторен С-силикон



## Приложения

- Контролни маски за метални конструкции
- Шаблони за опаковане на пластмаси при комбинирани протези
- Шаблони за изпълнение на временна протетична работа
- Шаблони за репродукция на сменяеми гингивални маски (Zhermack gingifast)
- Като изолатор в леячна пота - зъб/гипс

## Характеристики

- За катализатор се използва гел или течност
- Финална твърдост: 85 Shore A
- Светлосив цвят

## Предимства

- Много мек, еластичен, първоначално течлив
- Добра финална твърдост
- Перфектна репродукция на детайлите
- Не се деформира. Добра устойчивост на скъсване
- Устойчив на високи температури

## Технически данни

	Indurent gel	Indurent liquid
Време на смесване	30"	30"
Работно време (23°C/73°F)	2'	1' 30"
Време за втвърдяване (23°C/73°F)	6'	5' 30"
Твърдост (Shore A след 24 h)	80	85
Репродукция на детайлите	2 µm	2 µm
Линейни димензионални промени (след 24 h)	-0.10 %	-0.20 %
Деформации под налягане	< 1 %	< 1 %
Еластично възстановяване	99 %	99 %

## Опаковки

C400791	1 кутия, 900 g
C400790	1 кутия, 2.6 kg
C400811	1 кутия, 5 kg
C400804	1 кутия, 10 kg
C400812	1 кутия, 25 kg

## Акcesoари

C100700	1 туба indurent gel, 60 мл
C100390	1 шишенце Indurent liquid, 30 мл

# titanium

Специален лабораторен  
С-силикон с много голяма финална твърдост



## Приложения

- Репариране на подвижни протези
- Като оклузален ключ при позициониране в артикулатор
- При дублиране на тотални протези
- Като изолатор в леячна пота - зъб/гипс
- Шаблони за изпълнение на временна протетична работа
- При работа с композитни пластмаси – като помощен материал

## Характеристики

- За негов катализатор се използва гел или течност
- Финална твърдост: 95 Shore A
- Бял цвят

## Предимства

- Много мек, еластичен, първоначално течлив
- Големината на частиците на материала е в микрони
- Устойчив към мономери
- Изключителна устойчивост към високи температури
- Много добра репродукция на детайлите и повърхностите
- Твърдост, съвместима с тази на гипс. Може да се обработва
- Инертен към всички пластмаси
- Не се деформира в поти

## Технически данни

	Indurent gel	Indurent liquid
Време на смесване	30"	30"
Работно време (23°C/73°F)	2'	1' 30"
Време за втвърдяване (23°C/73°F)	6'	5' 30"
Твърдост (Shore A след 24 h)	90	95
Репродукция на детайлите	2 µm	2 µm
Линейни димензионални промени (след 24 h)	-0.10 %	-0.20 %
Деформации под налягане	< 1 %	< 1 %
Еластично възстановяване	99 %	99 %

## Опаковки

C400650	1 кутия, 900 g
C400605	1 кутия, 2.6 kg
C400611	1 кутия, 5 kg
C400631	1 кутия, 10 kg
C400635	1 кутия, 25 kg

## Акcesoари

C100700	1 туба indurent gel, 60 мл
C100390	1 шишенце indurent liquid, 30 мл

# indurent gel

Гел катализатор за С-силикони

## Приложения

- Катализатор за всички Zhermack С-силикони

## Характеристики

- Червен гел за постигане на по-добър контрол на хомогенизирането при смесване

## Предимства

- Многогранна употреба за всички отпечатъчни техники
- Лесно дозиране



## Дозиране

Zetalabor

Две ленти за всяка доза от материала

Titanium

## Опаковки

C100700

1 оп. indurent gel, 60 мл



# indurent liquid

Катализатор течност за С-силикони



## Приложения

- Катализатор за всички Zhermack С-силикони

## Характеристики

- В червено оцветена течност

## Предимства

- Многогранна употреба за всички отпечатъчни техники
- Лесно дозиране

## Дозиране

Zetalabor	5-6 капки за всяка доза от материала
Titanium	

## Опаковки

C100390	1 шишенце indurent liquid, 30 мл
---------	----------------------------------



# Пластмаси

## *Пластмаси за изработка на протези*

prothyl hot	124
prothyl speed	125
prothyl press	126
prothyl repair	127

## *Пластмаси за функционални отпечатъци и имплантологични шаблони*

prothyl gnathus hot	128
prothyl gnathus cold	129

## *Ортодонтски пластмаси*

prothyl ortho - Spray on technique	130
prothyl ortho - Mixing technique	131

## *Фотополимеризиращи плаки за индивидуални лъжици*

elite® LC tray	132
elite® SC tray	133

## *Полирни пасти*

prothyl polisher	134
------------------	-----

## *Изолатор гипс - / гипс - гипс*

prothyl isolator	135
------------------	-----

# prothyl hot

Висококачествена топлополимеризираща пластмаса за протези



## Приложения

- Цели протези
- Частични протези

## Характеристики

- Изключително издържлива и компактна пластмаса
- Напречноомержена структура за много добра дименционална стабилност
- Предлага се в четири цвята: V2 (опакерен розов цвят с нишки), V4 (транспарентнорозов с нишки), T2 (опакерен розов цвят), T4 (транспарентнорозов)
- 5-годишн срок на годност

## Предимства

- Много ниско съдържание на остатъчни мономери
- Оптимална сила на опън
- Лесна подготовка и работна манипулация
- Комфорт за пациента
- Цветова стабилност във времето
- Пластична консистенция по време на опаковането
- Не лепне по време на работа

## Технически данни

Прах/течност - съотношение	10 г / 4.4 мл
Време за полимеризация	30' от 60° до 100°C + 60' при 100°C
Максимално съдържание на остатъчен мономер	< 1.2 %
Сила на огъване	90 МПа (13053 Psi)
Адхезия към изкуствени зъби	220 N
Абсорбция на вода	12 $\mu\text{g}/\text{mm}^3$
Водоразтворимост	1 $\mu\text{g}/\text{mm}^3$

## Опаковки

C710200	Течност, 500 мл.
C710201	Туба прах, 1 кг. – (V2)
C710202	Туба прах, 1 кг. – (V4)
C710203	Туба прах, 1 кг. – (T2)
C710204	Туба прах, 1 кг. – (T4)

## Апаратура

C305707	Prothyl polymer polymerizer- полимеризатор за пластмаси

# prothyl speed

Бърза топлополимеризираща пластмаса за протези



## Приложения

- Цели протези
- Частични протези
- Лабораторни индиректни ребазации

## Характеристики

- Напречноомержена структура за много добра дименционална стабилност
- Предлага се в четири цвята: V2 (опакерен розов цвят с нишки), V4 (транспарентно розов с нишки), T2 (опакерен розов цвят), T4 (транспарентно розов)
- 5-годишен срок на годност

## Предимства

- Много ниско съдържание на остатъчни мономери
- Бърза подготовка и време за полимеризация
- Комфорт за пациента
- Цветова стабилност във времето
- Пластична консистенция по време на опаковането
- Не лепне по време на работа

## Технически данни

Прах/течност - съотношение	10 г / 4.4 мл
Време за полимеризация	5' от 80° до 100°C + 20' при 100°C
Максимално съдържание на остатъчен мономер	< 1.2 %
Сила на огъване	80 МПа (11603 Psi)
Адхезия към изкуствени зъби	160 N
Абсорбция на вода	15 $\mu\text{g}/\text{mm}^3$
Водоразтворимост	1.1 $\mu\text{g}/\text{mm}^3$

## Опаковки

C710210	Течност, 500 мл
C710211	Туба прах, 1 кг. – (V2)
C710212	Туба прах, 1 кг. – (V4)
C710213	Туба прах, 1 кг. – (T2)
C710214	Туба прах, 1 кг. – (T4)

## Апаратура

C305707	Prothyl polymer polymerizer- полимеризатор за пластмаси

# prothyl press

Пластмаса за наливане и полимеризация под налягане и за моделно леене



## Приложения

- За скелетирани протези
- За коригиране на цвета
- В моделното леене
- За репарирание на протези
- Индиректна ребазация

## Характеристики

- Напречноомержена структура за много добра дименционална стабилност
- Предлага се в четири цвята: V2 (опакерен розов цвят с нишки), V4 (транспарентно-розов с нишки), T2 (опакерен розов цвят), T4 (транспарентно-розов)

## Предимства

- Идеална течливост и консистенция
- Цветова стабилност във времето
- Лесна подготовка и работна манипулация
- Нетоксична, без остатъчни мономери

## Технически данни

Прах/течност - съотношение	10 г / 7 мл
Време за полимеризация	15' при 50°C и 2 бар
Максимално съдържание на остатъчен мономер	< 3.1 %
Сила на огъване	65 МПа (9427 Psi)
Адхезия към изкуствени зъби	70 N
Абсорбция на вода	15.8 $\mu\text{g}/\text{mm}^3$
Водоразтворимост	3.2 $\mu\text{g}/\text{mm}^3$

## Опаковки

C710220	Течност, 500 мл
C710221	Туба прах, 1 кг. – (V2)
C710222	Туба прах, 1 кг. – (V4)
C710223	Туба прах, 1 кг. – (T2)
C710224	Туба прах, 1 кг. – (T4)

## Апаратура

C305701	Polimer 86 polymerizer - полимеризатор за пластмаси
C305702	Polimer 180 polymerizer - полимеризатор за пластмаси

# prothyl repair

Самополимеризираща пластмаса за репариране



## Приложения

- За репариране на протези
- Индиректна ребазация
- За удължаване на протези

## Характеристики

- Напречноомержена структура за много добра дименсионална стабилност
- Предлага се в четири цвята: V2 (опакерен розов цвят с нишки), V4 (транспарентно розов с нишки), T2 (опакерен розов цвят), T4 (транспарентно розов)

## Предимства

- Перфектно свързване с топлополимеризиращите пластмаси
- Без шупли
- Лесна репарация и отливане
- Идеална течлива консистенция
- Цветова стабилност във времето
- Универсално полимеризиране
- Нетоксична, без остатъчни мономери

## Технически данни

Прах/течност - съотношение	10 г / 5 мл
Време за полимеризация	18' при 23°C / 15' при 50°C и 2 бар
Максимално съдържание на остатъчен мономер	< 2.7 %
Сила на огъване	76 МПа (11023 Psi)
Адхезия към изкуствени зъби	76 N
Абсорбция на вода	15.5 $\mu\text{g}/\text{mm}^3$
Водоразтворимост	4 $\mu\text{g}/\text{mm}^3$

## Опаковки

C710230	Течност, 500 мл
C710231	Туба прах, 1 кг. – (V2)
C710232	Туба прах, 1 кг. – (V4)
C710233	Туба прах, 1 кг. – (T2)
C710234	Туба прах, 1 кг. – (T4)

## Апаратура

C305701	Polimer 86 polymerizer - полимеризатор за пластмаси
C305702	Polimer 180 polymerizer - полимеризатор за пластмаси

# prothyl gnathus hot

Бърза топлополимеризираща пластмаса за функционални отпечатъци



## Приложения

- Функционални отпечатъци

## Характеристики

- Напречноомержена структура за много добра дименсионална стабилност
- Транспарентна
- 5-годишн срок на годност

## Предимства

- Бърза топлополимеризация
- Висока транспарентност
- Много прицизна
- Лесно се обработва, модифицира и репарира с Prothyl Gnathus Cold
- Много ниско съдържание на остатъчен мономер
- Много добри механични характеристики

### Технически данни

Прах/течност - съотношение	10 г / 4.4 мл
Време за полимеризация	5' при 80° при 100°C + 20' при 100°C
Максимално съдържание на остатъчен мономер	< 1.2 %
Сила на огъване	80 МПа (11603 Psi)
Адхезия към изкуствени зъби	160 N
Абсорбция на вода	15 µг/мм <sup>3</sup>
Водоразтворимост	1.1 µг/мм <sup>3</sup>

### Опаковки

C710260	Течност, 500 мл
C710261	Туба прах, 1 кг

### Апаратура

C305707	Prothyl polymer polymerizer- полимеризатор за пластмаси



# prothyl gnathus cold

Самополимеризираща пластмаса под налягане за функционални отпечатъци и имплантологични шаблони



## Приложения

- Функционални отпечатъци
- Имплантологични хирургични шаблони

## Характеристики

- Напречноомержена
- Транспарентна
- Много добра адхезия към пластмасовите зъби
- Пластична консистенция по време на работа

## Предимства

- Лесна манипулация чрез отливане или смесване
- Висока транспарентност
- Много прицизна
- Лесно се модифицира и репарира

## Технически данни

Прах/течност - съотношение	10 г / 7 мл
Време за полимеризация	15' при 50°C и 2 бар
Максимално съдържание на остатъчен мономер	< 3.1 %
Сила на огъване	65 МПа (9427 Psi)
Адхезия към изкуствени зъби	70 N
Абсорбция на вода	15.8 $\mu\text{g}/\text{mm}^3$
Водоразтворимост	3.2 $\mu\text{g}/\text{mm}^3$

## Опаковки

C710262	Течност, 500 мл
C710263	Туба прах, 1 кг

## Апаратура

C305701	Polimer 86 polymerizer - полимеризатор за пластмаси
C305702	Polimer 180 polymerizer - полимеризатор за пластмаси

# prothyl ortho Spray on technique

Полимеризираща под налягане ортодонтска пластмаса



## Приложения

- Изработване на ортодонтски апаратчета чрез шпрей техника

## Характеристики

- Напречноомержена структура за много добра дименсионална стабилност
- Много голямо разнообразие от оцветители

## Предимства

- Много ниско съдържание на остатъчен мономер
- Специално разработена за направата, промени и поправки на ортодонтски апаратчета
- Оптимални резултати със смесващата техника
- Лесна изработка: директно се аплицира върху модела
- Висока транспарентност
- Изключителна прецизност
- Много голямо разнообразие от оцветители

### Технически данни

Време за полимеризация	15' при 50°C и 2 бар
Максимално съдържание на остатъчен мономер	< 3 %
Сила на огъване	62 МПа (8992 Psi)
Абсорбция на вода	15.5 $\mu\text{g}/\text{mm}^3$
Водоразтворимост	4.8 $\mu\text{g}/\text{mm}^3$

### Опаковки

C710240	Течност, 500 мл
C710242	Туба прах за шпрей технология, 1 кг
C710100	<b>Комплект:</b> Прах за шпрей технология, 500 гр. + Прах за технология на смесване, 30 гр. + течност, 250 мл

### prothyl ortho colour

C710237	Red Cherry \ Червена череша
C710238	Orange \ Оранжев
C710239	Violet Grape \ Черно грозде
C710243	Pink Raspberry \ Розова малина
C710244	Blueberry \ Боровинка
C710245	Red Apricot \ Червена кайсия
C710246	Yellow Lemon \ Лимоненожълто
C710247	Blue Ice Mint \ Син лед
C710248	Green Mint \ Зелена мента
C710249	Green Apple \ Зелена ябълка

### Апаратура

C305701	Polimer 86 polymerizer - полимеризатор за пластмаси
C305702	Polimer 180 polymerizer - полимеризатор за пластмаси

# prothyl ortho Mixing technique

Полимеризираща под налягане ортодонтска пластмаса



## Приложения

- Изработване на ортодонтски апаратчета чрез смесваща техника

## Характеристики

- Напречноомержена структура за много добра дименсионална стабилност
- Много голямо разнообразие от оцветители

## Предимства

- Много ниско съдържание на остатъчен мономер
- Специално разработена за направата, промени и поправки на ортодонтски апаратчета
- Оптимални резултати със смесващата техника
- Лесна изработка: директно се аплицира върху модела
- Висока транспарентност
- Изключителна прецизност
- Много голямо разнообразие от оцветители

### Технически данни

Прах/течност - съотношение	2 г / 1 мл
Време за полимеризация	15'при 50°C и 2 бар
Максимално съдържание на остатъчен мономер	< 3 %
Сила на огъване	66 МПа
Абсорбция на вода	10 µг/мм <sup>3</sup>
Водоразтворимост	4 µг/мм <sup>3</sup>

### Опаковки

C710240	Течност, 500 мл
C710241	Туба прах за миксинг технология, 1 кг
C710100	<b>Комплект:</b> Прах за шпрей технология, 500 гр. + Прах за технология на смесване, 30 гр. + течност, 250 мл

### prothyl ortho colour

C710237	Red Cherry \ Червена череша
C710238	Orange \ Оранжев
C710239	Violet Grape \ Черно грозде
C710243	Pink Raspberry \ Розова малина
C710244	Blueberry \ Боровинка
C710245	Red Apricot \ Червена кайсия
C710246	Yellow Lemon \ Лимоненожълто
C710247	Blue Ice Mint \ Син лед
C710248	Green Mint \ Зелена мента
C710249	Green Apple \ Зелена ябълка

### Апаратура

C305701	Polimer 86 polymerizer - полимеризатор за пластмаси
C305702	Polimer 180 polymerizer - полимеризатор за пластмаси

# elite<sup>®</sup> LC tray

Фотополимеризиращи плаки за индивидуални и функционални лъжици



## Приложения

- Индивидуални и функционални лъжици
- Базис плаки за регистриране на захапки
- Ключове за фиксиране на зъби към протези
- Базис плаки за регистрация в устройство

## Характеристики

- Полимеризиране чрез халогенни и UV полимеризиращи уреди (3-5')
- Предлагат се в три цвята: бял, розов и син

## Предимства

- Лесно се моделират, не лепнат
- Около 20 минути стабилни на дневна или изкуствена светлина
- Твърдост и устойчивост на огъване, висока димензионална стабилност

## Технически данни

Време за втвърдяване	3' - 5'
Дебелина	2.5 мм
Твърдост след 1' (Shore D)	80

## Опаковки

D500011	elite <sup>®</sup> LC tray White - бели (50 бр.)
D500021	elite <sup>®</sup> LC tray Pink - розови (50 бр.)
D500031	elite <sup>®</sup> LC tray Blue - сини (50 бр.)

# elite® SC tray

Самополимеризираща пластмаса за индивидуални лъжици



## Приложения

- Индивидуални лъжици
- Плаки за регистрация
- Ключове за фиксиране на зъби към протези
- Базис плаки за регистрации в устройства

## Характеристики

- Време за втвърдяване: 8 минути
- Зелен цвят

## Предимства

- Много пластична и лесна за обработка, не лепне
- Твърда и стабилна след втвърдяване

## Технически данни

Прах/течност- съотношение	21 г / 6 мл
Време за полимеризация (23°C/73°F)	8'
Сила на огъване	30 МПа (4351 Psi)

## Опаковки

C710250	Течност, 500 мл
C710251	Туба прах, 1 кг

# prothyl polisher

Полирна паста за пластмаси и метали

## Приложения

- За полиране на пластмаси и метали

## Характеристики

- Зелен цвят

## Предимства

- Сияйни повърхности на пластмасите и металите



## Опаковки

C710130	1 тубичка, 150 гр

# prothyl isolator

Изолатор гипс-пластмаса



## Приложения

- Гипс-пластмаса изолатор

## Характеристики

- Топла и студена апликация
- Нанася се в много тънък слой

## Предимства

- Максимална прецизност на протетичната работа
- Сияйни повърхности
- Протектира гипса и пластмасата
- Перфектно отделяне на гипса от пластмасата

## Опаковки

C710140	1 шише, 250 мл
C710142	1 шише, 1000 мл