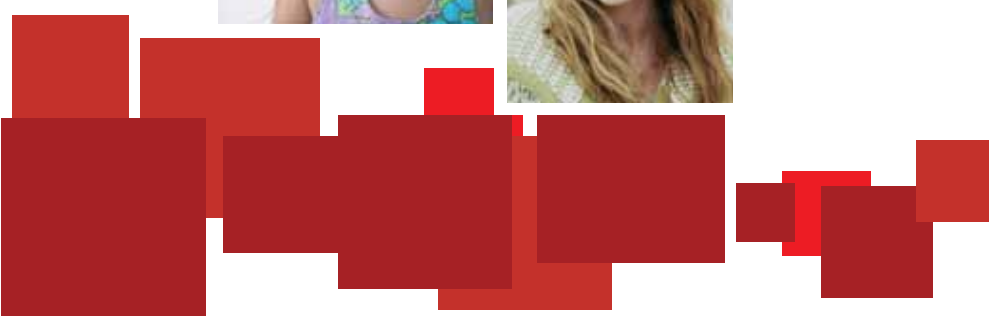




K A T A L O G





Katalog

WELCOME

Die Firma Zhermack ist auf die Herstellung von Materialien und Ausrüstungen für Zahnarztpraxen und Dentallabors spezialisiert. Ihren Kunden bietet sie Produkte, die sich durch ständige Innovation und erstklassige Qualität auszeichnen.

Zhermack ist unbestrittener Marktführer in der Herstellung von Abdruckmaterial. Die Firma wurde 1981 gegründet und nahm in kürzester Zeit eine weltweite Spitzenstellung im Dentalbereich ein.

Außer dem Hauptsitz in Italien verfügt Zhermack über Filialen in Deutschland, den Vereinigten Staaten und Polen sowie über ein Netz von Vertretungsbüros in drei strategischen Ländern wie Russland und Vereinigtes Königreich.

Das engmaschige Vertriebsnetz mit über 800 Händlern auf der ganzen Welt deckt die globalen Märkte ab.



BEYOND INNOVATION

Weltweit ist Zhermack eines der wenigen Unternehmen im Dentalbereich, die selbst Polymere und Katalysatoren sintern und damit die Kontrolle über alle Produktionsphasen haben, um einen hohen Qualitätsstandard gewährleisten zu können.

Die Unternehmenszweige Clinical und Technical arbeiten mit internationalen Forschern und wichtigen Universitäten zusammen, um ständig innovative Lösungen für die anspruchvollsten Zahnärzte und Zahntechniker anbieten zu können.

ZHERMACK CLINICAL

Der Unternehmenszweig Clinical bietet Lösungen für Zahnärzte.

Der Markt verlangt innovative und zuverlässige Produkte; Zhermack Clinical kennt die Erfordernisse der Zahnärzte und setzt sie in fortschrittliche Produkte um, wie z.B. das erste sterile Silikon für chirurgische Zwecke oder thermochromisches Abdrucksilikon.

Die ständigen Investitionen in Forschung und Entwicklung zielen darauf, effiziente Lösungen, die die tägliche Arbeit des Zahnarztes erleichtern, in die Praxis umzusetzen.



ZHERMACK TECHNICAL

Der Unternehmenszweig Technical entwickelt Produkte und Ausrüstungen für Zahntechniker.

Eine hochwertige Restauration ist das Ergebnis der Verwendung zuverlässiger Materialien, die das einwandfreie Gelingen jeder Art von Anwendung garantieren; Zhermack Technical verfügt über dreißigjährige Erfahrung, kennt die Tätigkeit der Zahntechniker und bietet ihnen eine optimale Kombination von Materialien und Ausrüstungen, mit denen jede Arbeit tadellos ausgeführt werden kann.

Die Lösungen für Dentallabors umfassen ein breites Angebot an Silikonen für Vorwälle, Dubliersilikonen und Silikonen für Zahnfleischnachbildungen auf Gipsmodellen, sowie ein komplettes Sortiment an Gipsen, das zusammen mit den zahlreichen Ausrüstungen integrierte Systeme für jede Art von Arbeit darstellen.



TOTAL QUALITY

Für Zhermack hat Umweltschutz einen hohen Stellenwert. Umweltfreundlichkeit kommt durch ein akkurates Prozessmanagement sowie Normen und Prozeduren, die auf minimale Umweltbelastung der Produktionstechnologien zielen, zum Ausdruck.

Die Zertifizierungen UNI EN ISO 9001 und ISO 14001 bescheinigen die Aufmerksamkeit, die Zhermack dem totalen Qualitätsmanagement schenkt. Das Erfüllen der von den Gesundheitsbehörden auferlegten strengen Zulassungsnormen (z.B. Food and Drug Administration in den Vereinigten Staaten) schützt den Endverbraucher der Produkte von Zhermack.

Bei ihrer täglichen Arbeit wahrt die Firma Zhermack die Gesundheit des Menschen und die Umwelt durch ständige Gesundheitskontrollen, Umweltüberwachung, Reduzierung von Abgasemissionen und Lärmbelastung, Aktualisierung aller Sicherheitsvorschriften.

FOLLOW US

**“Unser Ziel ist es
die Produkte von
Zhermack und den Führungsanspruch
weltweit zu festigen, und
Kreativität, Innovation und
unsere Wertevorstellungen widerzuspiegeln”**



ADDITIONSVERNETZENDE SILIKONE - CLINICAL

Abdruckmaterialien

colorise® Light Body	13
colorise® Extra Light Body	14
colorise® Regular Body	15
colorise® Monophase	16
colorise® Maxi Monophase	17
colorise® Heavy Body	18
colorise® Maxi Heavy Body	19
colorise® Putty	20
colorise® Maxi Putty	21
freealgin®	22
freealgin® Maxi	23
elite® HD+ Light Body - Fast Setting	24
elite® HD+ Super Light Body - Fast Setting	25
elite® HD+ Light Body - Normal Setting	26
elite® HD+ Regular Body - Normal Setting	27
elite® HD+ Monophase - Normal Setting	28
elite® HD+ Maxi Monophase - Normal Setting	29
elite® HD+ Tray Material - Fast Setting	30
elite® HD+ Maxi Tray Material - Fast Setting	31
elite® HD+ Putty Soft - Fast Setting	32
elite® HD+ Maxi Putty Soft - Fast Setting	33
elite® HD+ Putty Soft - Normal Setting	34
elite® HD+ Maxi Putty Soft - Normal Setting	35

Steriles Abformmaterial für den chirurgischen Einsatz

elite® implant Light Body	36
elite® implant Medium Body	37
elite® implant Heavy Body	38

Bissregistriermaterialien

occlufast® CAD	39
occlufast® ROCK	40
colorbite D	41
colorbite ROCK	42

Adhäsive

universal tray adhesive	43
elite® iperlink LCT	44
elite® iperlink SCT	45
zubehöre	46

KONDENSATIONSVERNETZENDE SILIKONE - CLINICAL

Abdruckmaterialien

zetaplus	48
zetaplus SOFT	49
oranwash® L	50
oranwash® VL	51
thixoflex® M	52
orthogum	53
indurent gel	54
indurent liquid	55
zubehöre - zetaplus system	56
zetaflow Putty	57
zetaflow Light	58
zetaflow Catalyst	59
zubehöre - zetaflow	60

ALGINATE "LONG LIFE SYSTEM"

hydrogum® 5	62
hydrogum®	63
hydrogum® SOFT	64
neocolloid®	65
orthoprint®	66
tropicalgin	67
phase® PLUS	68

Reinigungsmittel

algitray Pulver / Flüssigkeit	69
zubehöre	70

ABDRUCKLÖFFEL

hi-tray metal	72
hi-tray light clear	73
hi-tray light plastic	74
hi-tray light edentulous	75

DIREKTE UNTERFÜTTERUNGSMATERIALIEN FÜR ENTNEHMBARE PROTHESEN

elite® soft relining	78
elite® super soft relining	79
elite® hard relining	80

SILIKONE ZUR ÄSTHETISCHEN RESTAURATION UND KOMPOSITMATERIAL FÜR PROVISORIEN

elite® glass	82
acrytemp	83

HANDSCHUHE

safemix latex	86
safemix nitrile	87

DESINFEKTIONS- UND STERILISATIONSPROGRAMM

zeta 1 instruments	90
sporimack	91
zeta 3 equipment surfaces	92
zeta 3 wipes equipment surfaces	93
zeta 4 surfaces	94
sterigum liquid	95
zeta 5 aspirators	96
zeta 6 hands	97

GIPSE FÜR DAS LABOR

elite® rock	100
elite® rock FAST	101
elite® stone	102
elite® ortho	103
elite® model	104
elite® model FAST	105
elite® arti	106
elite® arti FAST	107
elite® base	108

Reinigungsmittel

gypstray	109
----------------	-----

ADDITIONSVERNETZENDE SILIKONE - TECHNICAL

Silikone zur Herstellung von Vorwällen

platinum 85	112
platinum 95	113
elite® transparent	114

Silikone zur Zahnfleischnachbildung

gingifast ELASTIC	115
gingifast RIGID	116

Dubliersilikone

elite® double 8	117
elite® double 22	118
elite® double 22 FAST	119
elite® double 32	120
elite® double 32 FAST	121

Entspanner

tensilab	122
zubehöre	123

KONDENSATIONSVERNETZENDE SILIKONE - TECHNICAL

Silikone zur Herstellung von Vorwällen

zetalabor	126
titanium	127
indurent gel	128
indurent liquid	129

KUNSTSTOFFE FÜR DAS LABOR

Acrylharz für Prothesenbasis

prothyl hot	132
prothyl speed	133
prothyl press	134
prothyl repair	135

Acrylharz für Bite- und Dime für den implantologischen Einsatz

prothyl gnathus hot	136
prothyl gnathus cold	137

Acrylharz für die Kieferorthopädie

prothyl ortho - Spray on technique	138
prothyl ortho - Mixing technique	139

Harze für individuelle Abformmaterialien

elite® LC tray	140
elite® SC tray	141

Polierpaste

prothyl polisher	142
------------------------	-----

Gips - Gips / Gips-Kunststoff-Isoliermittel

prothyl isolator	143
------------------------	-----

Additionsvernetzende Silikone

Abdruckmaterialien

colorise® Light Body	13
colorise® Extra Light Body	14
colorise® Regular Body	15
colorise® Monophase	16
colorise® Maxi Monophase	17
colorise® Heavy Body	18
colorise® Maxi Heavy Body	19
colorise® Putty	20
colorise® Maxi Putty	21
freealgin®	22
freealgin® Maxi	23
elite® HD+ Light Body - Fast Setting	24
elite® HD+ Super Light Body - Fast Setting	25
elite® HD+ Light Body - Normal Setting	26
elite® HD+ Regular Body - Normal Setting	27
elite® HD+ Monophase - Normal Setting	28
elite® HD+ Maxi Monophase - Normal Setting	29
elite® HD+ Tray Material - Fast Setting	30
elite® HD+ Maxi Tray Material - Fast Setting	31
elite® HD+ Putty Soft - Fast Setting	32
elite® HD+ Maxi Putty Soft - Fast Setting	33
elite® HD+ Putty Soft - Normal Setting	34
elite® HD+ Maxi Putty Soft - Normal Setting	35

Steriles Abformmaterial für den chirurgischen Einsatz

elite® implant Light Body	36
elite® implant Medium Body	37
elite® implant Heavy Body	38

Bissregistriermaterialien

occlufast® CAD	39
occlufast® ROCK	40
colorbite D	41
colorbite ROCK	42

Adhäsive

universal tray adhesive	43
elite® iperlink LCT	44
elite® iperlink SCT	45
zubehöre	46

colorise[®] Light Body

Fast Setting

Ein besonders hydrophiles A-Silikon (Korrekturmateriale) mit Farbwechsel und niedriger Viskosität



ANWENDUNGEN

- Festsitzender Zahnersatz
- Doppelabdruck oder Simultanabdrucktechnik mit zwei Viskositäten
- Anmischverhältnis 1:1

EIGENSCHAFTEN

- Thermochromie: Der Farbwechsel des Korrekturmateriale von grün zu gelb zeigt das Ende der Bearbeitungszeit im Mund an
- Sehr hohe Hydrophilie
- Thixotropie
- Ideales Verhältnis zwischen Verarbeitungszeit und Abbindezeit (Snap-Set-Effekt):
 - Lange Verarbeitungszeit;
 - Kürzere Verweildauer in der Mundhöhle
- Biokompatibilität
- Vanillearoma

VORTEILE

- Maximale Präzision bei der Detailwiedergabe
- Hohe Reißfestigkeit
- Ausgezeichnete Rückstellung nach Verformung
- Hohe Dimensionsstabilität
- Die Chromatime-Technologie eliminiert das Risiko von bleibenden Verformungen des Abdruck
- Das Modell kann sofort nach der Desinfektion ausgegossen werden
- Sichere Desinfektion mit sterigum – Zhermack
- Garantie 3 Jahre

Technische daten

ISO 4823 - ADA 19	Typ 3 Light-Bodied Konsistenz
Mischverhältnis Base:Catalyst	1:1
Gesamtverarbeitungszeit (23°C/73°F)	1' 30"
Verweildauer in der Mundhöhle	2' 30"
Abbindezeit (23°C/73°F)	4'
Bleibende Verformung (min-max)	3 - 5 %
Rückstellung nach Verformung	> 99.5 %
Dimensionsstabilität nach 24 Stunden	< -0.20 %
Härte (Shore A)	45±2

Geräte

C309000	Colorise set Themperaturkontrollsystem (230 V)
C309002	Colorise set Themperaturkontrollsystem (115 V)

Verpackung

C205000	2 Kartuschen (Base + Catalyst) mit 50 ml + 12 gelbe Mischspitzen
C205900	Trial Kit: 1 Kartusche (Base + Catalyst) mit 50 ml, colorise Heavy + 1 Kartusche (Base + Catalyst) mit 50 ml, colorise Light 50 + 6 Gelbe Mischspitzen + 3 Grüne Mischspitzen
C205902	Trial Kit: 2 Behälter (Base + Catalyst) mit 100 ml, colorise Putty + 1 Kartusche (Base + Catalyst) mit 50 ml, colorise Light 50 ml + 6 Gelbe Mischspitzen

Zubehöre

C202070	Gelbe Mischspitzen (48 St.)
C202090	Gelbe intraorale Spitzen (48 St.)
C202100	Dispenser D2 -1:1
U100210	Zahnstange für dispenser D2 - 1:1

colorise[®] Extra Light Body

Fast Setting

Ein besonders hydrophiles A-Silikon (Korrekturmateriale) mit Farbwechsel und sehr niedriger Viskosität



ANWENDUNGEN

- Festsitzender Zahnersatz
- Empfohlen für die Zweiphasentechnik

EIGENSCHAFTEN

- Anmischverhältnis 1:1
- Thermochromie: Der Farbwechsel des Korrekturmateriale von grün zu gelb zeigt das Ende der Bearbeitungszeit im Mund an
- Sehr hohe Hydrophilie
- Hohe Fließfähigkeit
- Ideales Verhältnis zwischen Verarbeitungszeit und Abbindezeit (Snap-Set-Effekt):
 - Lange Verarbeitungszeit;
 - Kürzere Verweilzeit in der Mundhöhle
- Biokompatibilität
- Vanillearoma

VORTEILE

- Maximale Präzision bei der Detailwiedergabe
- Hohe Reißfestigkeit
- Ausgezeichnete Rückstellung nach Verformung
- Hohe Dimensionsstabilität
- Die Chromatime-Technologie eliminiert das Risiko von bleibenden Verformungen des Abdruck
- Das Modell kann sofort nach der Desinfektion ausgegossen werden
- Sichere Desinfektion mit sterigum – Zhermack
- Garantie 3 Jahre

Technische daten

ISO 4823 - ADA 19	Typ 3 Light-Bodied Konsistenz
Mischverhältnis Base:Catalyst	1:1
Gesamtverarbeitungszeit (23°C/73°F)	1' 30"
Verweildauer in der Mundhöhle	2' 30"
Abbindezeit (23°C/73°F)	4'
Bleibende Verformung (min-max)	3 - 5 %
Rückstellung nach Verformung	> 99.5 %
Dimensionsstabilität nach 24 Studen	< -0.20 %
Härte (Shore A)	45±2

Geräte

C309000	Colorise set Themperaturkontrollsystem (230 V)
C309002	Colorise set Themperaturkontrollsystem (115 V)

Verpackung

C205020	2 Kartuschen (Base + Catalyst) mit 50 ml + 12 gelbe Mischspitzen
C205903	Trial Kit: 2 Behälter (Base + Catalyst) mit 100 ml, colorise Putty + 1 Kartusche (Base + Catalyst) mit 50 ml, colorise Extra Light + 6 Gelbe Mischspitzen

Zubehöre

C202070	Gelbe Mischspitzen (48 St.)
C202090	Gelbe intraorale Spitzen (48 St.)
C202100	Dispenser D2 -1:1
U100210	Zahnstange für dispenser D2 - 1:1

colorise[®] Regular Body

Fast Setting

Ein besonders hydrophiles A-Silikon (Korrekturmateriale) mit Farbwechsel und mittlerer Viskosität



ANWENDUNGEN

- Festsitzender Zahnersatz
- Empfohlen für die Einphasentechnik für einen individuellen Abdrucklöffel

EIGENSCHAFTEN

- Anmischverhältnis 1:1
- Thermochromie: Der Farbwechsel des Korrekturmateriale von grün zu gelb zeigt das Ende der Bearbeitungszeit im Mund an
- Sehr hohe Hydrophilie
- Thixotropie
- Ideales Verhältnis zwischen Verarbeitungszeit und Abbindezeit (Snap-Set-Effekt):
 - Lange Verarbeitungszeit;
 - Kürzere Verweilzeit in der Mundhöhle
- Biokompatibilität
- Vanillearoma

VORTEILE

- Maximale Präzision bei der Detailwiedergabe
- Hohe Reißfestigkeit
- Ausgezeichnete Rückstellung nach Verformung
- Hohe Dimensionsstabilität
- Die Chromatime-Technologie eliminiert das Risiko von bleibenden Verformungen des Abdruck
- Das Modell kann sofort nach der Desinfektion ausgegossen werden
- Sichere Desinfektion mit sterigum – Zhermack
- Garantie 3 Jahre

Technische daten

ISO 4823 - ADA 19	Typ 2 Medium-Bodied Konsistenz
Mischverhältnis Base:Catalyst	1:1
Gesamtverarbeitungszeit (23°C/73°F)	1' 30"
Verweildauer in der Mundhöhle	2' 30"
Abbindezeit (23°C/73°F)	4'
Bleibende Verformung (min-max)	3 - 5 %
Rückstellung nach Verformung	> 99.5 %
Dimensionsstabilität nach 24 Studen	< -0.20 %
Härte (Shore A)	45±2

Geräte

C309000	Colorise set Themperaturkontrollsystem (230 V)
C309002	Colorise set Themperaturkontrollsystem (115 V)

Verpackung

C205030	2 Kartuschen (Base + Catalyst) mit 50 ml + 12 rose Mischspitzen
C205901	Trial kit: 2 Behälter (Base + Catalyst) mit 100 ml, colorise Putty + 1 Kartusche (Base + Catalyst) mit 50 ml, colorise Regular + 6 Gelbe Mischspitzen

Zubehöre

C205500	Rose Mischspitzen (48 St.)
C202091	Clear intraorale Spitzen (48 St.)
C202100	Dispenser D2 -1:1
U100210	Zahnstange für dispenser D2 - 1:1

colorise[®] Monophase

Fast Setting

Ein A-Silikon mit hoher Hydrophilie und Farbwechsel.
Mittlere Viskosität



ANWENDUNGEN

- Festsitzender Zahnersatz
- Empfohlen für die Einphasentechnik als Material mit einer einzigartigen Viskosität für einen individuellen Abdrucklöffel

EIGENSCHAFTEN

- Anmischverhältnis 1:1
- Thermochromie: Bei Anwendung des Produkts auf den Präparationen zeigt der Farbumschlag von blau auf weiß das Ende der Gesamtverarbeitungszeit (Total Working Time) an, bei Verwendung auf dem Abformlöffel hingegen zeigt er an, dass das Abbinden (Setting Time) erfolgt ist
- Sehr hohe Hydrophilie
- Thixotropie
- Ideales Verhältnis zwischen Verarbeitungszeit und Abbindezeit (Snap-Set-Effekt):
 - Lange Verarbeitungszeit;
 - Kürzere Verweilzeit in der Mundhöhle
- Biokompatibilität
- Vanillearoma

VORTEILE

- Ideale Consistency für die Einphasentechnik
- Maximale Präzision bei der Detailwiedergabe
- Hohe Reißfestigkeit
- Ausgezeichnete Rückstellung nach Verformung
- Hohe Dimensionsstabilität
- Die Chromatime-Technologie eliminiert das Risiko von bleibenden Verformungen des Abdruck
- Das Modell kann sofort nach der Desinfektion ausgegossen werden
- Sichere Desinfektion mit sterigum – Zhermack
- Garantie 3 Jahre

Technische daten

ISO 4823 - ADA 19	Typ 2 Medium-Bodied Konsistenz
Mischverhältnis Base:Catalyst	1:1
Gesamtverarbeitungszeit (23°C/73°F)	1' 30"
Verweildauer in der Mundhöhle	2' 30"
Abbindezeit (23°C/73°F)	4'
Bleibende Verformung (min-max)	3 - 5 %
Rückstellung nach Verformung	> 99.5 %
Dimensionsstabilität nach 24 Studen	< -0.20 %
Härte (Shore A)	54±2

Geräte

C309000	Colorise set Temperaturkontrollsystem (230 V)
C309002	Colorise set Temperaturkontrollsystem (115 V)

Verpackung

C205040	2 Kartuschen (Base + Catalyst) mit 50 ml + 6 rose Mischspitzen

Zubehöre

C205500	Rose Mischspitzen (48 St.)
C202091	Clear intraorale Spitzen (48 St.)
C202100	Dispenser D2 -1:1
U100210	Zahnstange für dispenser D2 - 1:1

colorise[®] Maxi Monophase

Fast Setting

Ein hydrophiles A-Silikon mit Farbwechsel und mittlerer Viskosität in Packungen für automatische Mischgeräte 5:1



ANWENDUNGEN

- Festsitzender Zahnersatz
- Empfohlen für die Einphasentechnik als Material mit einer einzigartigen Viskosität für einen individuellen Abdrucklöffel

EIGENSCHAFTEN

- Anmischverhältnis 5:1
- Thermochromie: Bei Anwendung des Produkts auf den Präparationen zeigt der Farbumschlag von blau auf weiß das Ende der Gesamtverarbeitungszeit (Total Working Time) an, bei Verwendung auf dem Abformlöffel hingegen zeigt er an, dass das Abbinden (Setting Time) erfolgt ist
- Sehr hohe Hydrophilie
- Thixotropie
- Ideales Verhältnis zwischen Verarbeitungszeit und Abbindezeit (Snap-Set-Effekt):
 - Lange Verarbeitungszeit;
 - Kürzere Verweilzeit in der Mundhöhle
- Biokompatibilität
- Farbe blau bei Raumtemperatur
- Vanillearoma

VORTEILE

- Ideale Consistency für die Einphasentechnik
- Maximale Präzision bei der Detailwiedergabe
- Hohe Reißfestigkeit
- Ausgezeichnete Rückstellung nach Verformung
- Hohe Dimensionsstabilität
- Die Chromatime-Technologie eliminiert das Risiko von bleibenden Verformungen des Abdruck
- Das Modell kann sofort nach der Desinfektion ausgegossen werden
- Sichere Desinfektion mit sterigum – Zhermack
- Garantie 3 Jahre

Technische daten

ISO 4823 - ADA 19	Typ 2 Medium-Bodied Konsistenz
Mischverhältnis Base:Catalyst	5:1
Gesamtverarbeitungszeit (23°C/73°F)	1' 30"
Verweildauer in der Mundhöhle	2' 30"
Abbindezeit (23°C/73°F)	4'
Bleibende Verformung (min-max)	3 - 5 %
Rückstellung nach Verformung	> 99.5 %
Dimensionsstabilität nach 24 Studen	< -0.20 %
Härte (Shore A)	54±2

Geräte

C309000	Colorise set Themperaturkontrollsystem (230 V)
C309002	Colorise set Themperaturkontrollsystem (115 V)

Verpackung

C205200	2 Kartuschen (Base + Catalyst) mit 380 ml + 15 dynamische Mischkanülen + 2 Befestigungsring
---------	---

Zubehöre

C205510	Dynamische Mischkanülen (50 St.)
C205520	Befestigungsring (2 St.)

colorise[®] Heavy Body

Fast Setting

Ein hydrophiles A-Silikon mit Farbwechsel und hoher Viskosität



ANWENDUNGEN

- Festsitzender Zahnersatz
- Empfohlen für die Einphasentechnik (Simultanabdrucktechnik) zum Füllen des Abdrucklöffels in Kombination mit colorise Light

EIGENSCHAFTEN

- Anmischverhältnis 1:1
- Thermochromie: Bei Anwendung des Produkts auf den Präparationen zeigt der Farbumschlag von blau auf weiß das Ende der Gesamtverarbeitungszeit (Total Working Time) an, bei Verwendung auf dem Abformlöffel hingegen zeigt er an, dass das Abbinden (Setting Time) erfolgt ist
- Thixotropie
- Ideales Verhältnis zwischen Verarbeitungszeit und Abbindezeit (Snap-Set-Effekt):
 - Lange Verarbeitungszeit;
 - Kürzere Verweilzeit in der Mundhöhle
- Biokompatibilität
- Farbe blau bei Raumtemperatur
- Vanillearoma

VORTEILE

- Ideale Consistency für die Einphasentechnik
- Ausgezeichnete Rückstellung nach Verformung
- Hohe Dimensionsstabilität
- Die Chromatime-Technologie eliminiert das Risiko von bleibenden Verformungen des Abdruck
- Das Modell kann sofort nach der Desinfektion ausgegossen werden
- Sichere Desinfektion mit sterigum – Zhermack
- Garantie 3 Jahre

Technische daten

ISO 4823 - ADA 19	Typ 1 Heavy-Bodied Konsistenz
Mischverhältnis Base:Catalyst	1:1
Gesamtverarbeitungszeit (23°C/73°F)	1' 30"
Verweildauer in der Mundhöhle	2' 30"
Abbindezeit (23°C/73°F)	4'
Bleibende Verformung (min-max)	3 - 5 %
Rückstellung nach Verformung	> 99.5 %
Dimensionsstabilität nach 24 Studen	< -0.20 %
Härte (Shore A)	60±2

Geräte

C309000	Colorise set Themperaturkontrollsystem (230 V)
C309002	Colorise set Themperaturkontrollsystem (115 V)

Verpackung

C205050	2 Kartuschen (Base + Catalyst) mit 50 ml + 6 grüne Mischkanülen
C205900	Trial kit: 1 Kartusche (Base + Catalyst) mit 50 ml, colorise Heavy + 1 Kartusche (Base + Catalyst) mit 50 ml, colorise Light + 6 Gelbe Mischspitzen + 3 Grüne Mischspitzen

Zubehöre

C202080	Grüne Mischkanülen (48 St.)
C202100	Dispenser D2 -1:1
U100210	Zahnstange für dispenser D2 - 1:1

colorise[®] Maxi Heavy Body

Fast Setting

Ein hydrophiles A-Silikon mit Farbwechsel und hoher Viskosität in Packungen für automatische Mischgeräte 5:1



ANWENDUNGEN

- Festsitzender Zahnersatz
- Empfohlen für die Einphasentechnik (Simultanabdrucktechnik) zum Füllen des Abdrucklöffels in Kombination mit colorise Light

EIGENSCHAFTEN

- Anmischverhältnis 5:1
- Thermochromie: Bei Anwendung des Produkts auf den Präparationen zeigt der Farbumschlag von blau auf weiß das Ende der Gesamtverarbeitungszeit (Total Working Time) an, bei Verwendung auf dem Abformlöffel hingegen zeigt er an, dass das Abbinden (Setting Time) erfolgt ist
- Thixotropie
- Ideales Verhältnis zwischen Verarbeitungszeit und Abbindezeit (Snap-Set-Effekt):
 - Lange Verarbeitungszeit;
 - Kürzere Verweilzeit in der Mundhöhle
- Biokompatibilität
- Farbe blau bei Raumtemperatur
- Vanillearoma

VORTEILE

- Ideale Consistency für die Einphasentechnik
- Ausgezeichnete Rückstellung nach Verformung
- Hohe Dimensionsstabilität
- Die Chromatime-Technologie eliminiert das Risiko von bleibenden Verformungen des Abdruck
- Das Modell kann sofort nach der Desinfektion ausgegossen werden
- Sichere Desinfektion mit sterigum – Zhermack
- Garantie 3 Jahre

Technische daten

ISO 4823 - ADA 19	Typ 1 Heavy-Bodied Konsistenz
Mischverhältnis Base:Catalyst	5:1
Gesamtverarbeitungszeit (23°C/73°F)	1' 30"
Verweildauer in der Mundhöhle	2' 30"
Abbindezeit (23°C/73°F)	4'
Bleibende Verformung (min-max)	3 - 5 %
Rückstellung nach Verformung	> 99.5 %
Dimensionsstabilität nach 24 Studen	< -0.20 %
Härte (Shore A)	60±2

Geräte

C309000	Colorise set Themperaturkontrollsystem (230 V)
C309002	Colorise set Themperaturkontrollsystem (115 V)

Verpackung

C205210	2 Kartuschen (Base + Catalyst) mit 380 ml + 15 dynamische Mischkanülen + 2 Befestigungsring

Zubehöre

C205510	Dynamische Mischkanülen (50 St.)
C205520	Befestigungsring (2 St.)

colorise® Putty

Fast Setting

Ein hydrophiles A-Silikon mit sehr hoher Viskosität



ANWENDUNGEN

- Festsitzender Zahnersatz
- Geeignet für alle Abformtechniken: Ein Material, das für die Zweiphasentechnik (Doppelabdruck) oder für die Einphasentechnik (Simultanabdrucktechnik)

EIGENSCHAFTEN

- Anmischverhältnis 1:1
- Endhärte 60 Shore A
- Ideales Verhältnis zwischen Verarbeitungszeit und Abbindezeit (Snap-Set-Effekt):
 - Lange Verarbeitungszeit;
 - Kürzere Verweilzeit in der Mundhöhle
- Biokompatibilität
- Farbe Hellblau
- Vanillearoma

VORTEILE

- Widerstandsfähigkeit gegen Verformung
- Ausgezeichnete Rückstellung nach Verformung
- Hohe Dimensionsstabilität
- Sichere Desinfektion mit sterigum – Zhermack
- Garantie 3 Jahre

Technische daten

ISO 4823 - ADA 19	Typ 0 Putty Konsistenz
Mischverhältnis Base:Catalyst	1:1
Gesamtverarbeitungszeit (23°C/73°F)	1' 30"
Verweildauer in der Mundhöhle	2' 30"
Abbindezeit (23°C/73°F)	4'
Bleibende Verformung (min-max)	1 - 3 %
Rückstellung nach Verformung	> 99 %
Dimensionsstabilität nach 24 Studen	< -0.20 %
Härte (Shore A)	60±2

Geräte

C309000	Colorise set Themperaturkontrollsystem (230 V)
C309002	Colorise set Themperaturkontrollsystem (115 V)

Verpackung

C205100	2 behälter (Base + Catalyst) mit 300 ml
C205901	Trial kit: 2 Behälter (Base + Catalyst) mit 100 ml, colorise Putty + 1 Kartusche (Base + Catalyst) mit 50 ml, colorise Regular + 6 Gelbe Mischspitzen
C205902	Trial Kit: 2 Behälter (Base + Catalyst) mit 100 ml, colorise Putty + 1 Kartusche (Base + Catalyst) mit 50 ml, colorise Light 50 ml + 6 Gelbe Mischspitzen
C205903	Trial Kit: 2 Behälter (Base + Catalyst) mit 100 ml, colorise Putty + 1 Kartusche (Base + Catalyst) mit 50 ml, colorise Extra Light + 6 Gelbe Mischspitzen

Zubehöre

D510010	Putty cut

colorise[®] Maxi Putty

Fast Setting

Ein hydrophiles A-Silikon mit sehr hoher Viskosität. Putty-Consistency in Packungen für automatische Mischgeräte 5:1



ANWENDUNGEN

- Festsitzender Zahnersatz
- Geeignet für alle Abformtechniken: Ein Material, das für die Zweiphasentechnik (Doppelabdruck) oder für die Einphasentechnik (Simultanabdrucktechnik)

EIGENSCHAFTEN

- Anmischverhältnis 5:1
- Endhärte 60 Shore A
- Ideales Verhältnis zwischen Verarbeitungszeit und Abbindezeit (Snap-Set-Effekt):
 - Lange Verarbeitungszeit;
 - Kürzere Verweilzeit in der Mundhöhle
- Biokompatibilität
- Farbe Hellblau
- Vanillearoma

VORTEILE

- Widerstandsfähigkeit gegen Verformung
- Ausgezeichnete Rückstellung nach Verformung
- Hohe Dimensionsstabilität
- Sichere Desinfektion mit Sterigum – Zhermack
- Garantie 3 Jahre

Technische daten

ISO 4823 - ADA 19	Typ 0 Putty Konsistenz
Mischverhältnis Base:Catalyst	5:1
Gesamtverarbeitungszeit (23°C/73°F)	1' 30"
Verweildauer in der Mundhöhle	2' 30"
Abbindezeit (23°C/73°F)	4'
Bleibende Verformung (min-max)	1 - 3 %
Rückstellung nach Verformung	> 99 %
Dimensionsstabilität nach 24 Stunden	< -0.20 %
Härte (Shore A)	60±2

Geräte

C309000	Colorise set Temperaturkontrollsystem (230 V)
C309002	Colorise set Temperaturkontrollsystem (115 V)

Verpackung

C205220	2 Kartuschen (Base + Catalyst) mit 380 ml + 15 dynamische Mischkanülen + 2 Befestigungsring

Zubehöre

C205510	Dynamische Mischkanülen (50 St.)
C205520	Befestigungsring (2 St.)
D510010	Putty cut

freealgin®

Fast Setting

Hydrophiles A-Silikon mittlerer Viskosität für provisorische Brücken



ANWENDUNGEN

- Vorabdrücke
- Abdrücke für Gegenmodelle
- Modellabdrücke für Studienzwecke
- Abdrücke zur Herstellung von Modellen für provisorische Kronen und Brücken
- Abdrücke für die Kieferorthopädie
- Abformungen für die Ausführung von Bissregisträten und chirurgischen Schablonen
- Abformungen für die Ausführung von Modellen zwecks Fertigung von Masken für die Zahnaufhellung
- In allen Fällen ist ein Abdruck erforderlich, um eine herausnehmbare Prothese zu ändern oder zu erweitern
- Geeignet für die Einphasenabformung als Material mit Einzelviskosität

EIGENSCHAFTEN

- Anmischverhältnis 1:1
- Sehr hohe Hydrophilie
- Thixotropie
- Ideal balance between working time and setting time (Snap-Set-Effekt):
 - Lange Verarbeitungszeit;
 - Kürzere Verweildauer in der Mundhöhle
- Biokompatibilität
- Violette Farbe
- Mangustanfrucht-Aroma

VORTEILE

- Schnell härtend
- Ideale Consistency bei der Einphasentechnik
- Hervorragendes elastisches Rückstellvermögen
- Hohe Reißfestigkeit
- Hohe Dimensionsstabilität
- Das Modell kann sofort nach dem Desinfizieren ausgegossen werden
- Sichere Desinfektion mit Sterigum – Zhermack
- Garantie 3 Jahre

Technische daten

ISO 4823 - ADA 19	Typ 2 Medium-Bodied Konsistenz
Mischverhältnis Base:Catalyst	1:1
Gesamtverarbeitungszeit (23°C/73°F)	60"
Verweildauer in der Mundhöhle	1' 30"
Abbindezeit (23°C/73°F)	2' 30"
Bleibende Verformung (min-max)	3 - 5 %
Rückstellung nach Verformung	> 99.5 %
Dimensionsstabilität nach 24 Stunden	< -0.20 %
Härte (Shore A)	40

Verpackung

C300110	2 Kartuschen (Base + Catalyst) mit 50 ml + 4 lila Mischspitzen
---------	--

Zubehöre

C205501	Lila Mischspitzen (48 St.)
C202100	Dispenser D2 -1:1
U100210	Zahnstange für dispenser D2 - 1:1

freealgin® Maxi

Fast Setting

Hydrophiles A-Silikon mittlerer Viskosität für provisorische Brücken in Packungen für automatische Mischgeräte 5:1



ANWENDUNGEN

- Vorabdrücke
- Abdrücke für Gegenmodelle
- Modellabdrücke für Studienzwecke
- Abdrücke zur Herstellung von Modellen für provisorische Kronen und Brücken
- Abdrücke für die Kieferorthopädie
- Abformungen für die Ausführung von Bissregistrator und chirurgischen Schablonen
- Abformungen für die Ausführung von Modellen zwecks Fertigung von Masken für die Zahnaufhellung
- In allen Fällen ist ein Abdruck erforderlich, um eine herausnehmbare Prothese zu ändern oder zu erweitern
- Geeignet für die Einphasenabformung als Material mit Einzelviskosität

EIGENSCHAFTEN

- Anmischverhältnis 5:1
- Sehr hohe Hydrophilie
- Thixotropie
- Ideal balance between working time and setting time (Snap-Set-Effekt):
 - Lange Verarbeitungszeit;
 - Kürzere Verweildauer in der Mundhöhle
- Biokompatibilität
- Violette Farbe
- Mangustanfrucht-Aroma

VORTEILE

- Schnell härtend
- Ideale Consistency bei der Einphasentechnik für das Herstellen von Provisorien in Kombination mit Acrytemp
- Hervorragendes elastisches Rückstellvermögen, das beim Abnehmen von Abdrücken in der Kieferorthopädie notwendig ist
- Hohe Reißfestigkeit
- Hohe Dimensionsstabilität, keine zeitliche Begrenzung für das Ausgießen des Abdrucks
- Dank der hohen Hydrophilie auch sehr gute Resultate im feuchten Milieu
- Der Abdruck kann mehrfach ausgegossen werden
- Das Modell kann sofort nach dem Desinfizieren ausgegossen werden
- Sichere Desinfektion mit sterigum – Zhermack
- Garantie 3 Jahre

Technische daten

ISO 4823 - ADA 19	Typ 2 Medium-Bodied Konsistenz
Mischverhältnis Base:Catalyst	5:1
Gesamtverarbeitungszeit (23°C/73°F)	60"
Verweildauer in der Mundhöhle	1' 30"
Abbindezeit (23°C/73°F)	2' 30"
Bleibende Verformung (min-max)	3 - 5 %
Rückstellung nach Verformung	> 99.5 %
Dimensionsstabilität nach 24 Stunden	< -0.20 %
Härte (Shore A)	40

Verpackung

C300100	Standard Kit: 2 Kartuschen (Base + Catalyst) mit 380 ml + 15 dynamische Mischkanülen + 2 Befestigungsring
C300102	Economy Pack: 6 Kartuschen (Base + Catalyst) mit 380 ml + 2 Befestigungsring

Zubehöre

C205510	Dynamische Mischkanülen (50 St.)
C205520	Befestigungsring (2 St.)

elite[®] HD+ Light Body

Fast Setting

A-Silikon, Hydrophilie bei niedriger Viskosität



ANWENDUNGEN

- Festsitzender Zahnersatz
- Flüssigmasse für Doppelabdruck

EIGENSCHAFTEN

- Anmischverhältnis 1:1
- Hydrophilie
- Thixotropie
- Ideales Verhältnis zwischen Verarbeitungszeit und Abbindezeit (Snap-Set-Effekt):
 - Lange Verarbeitungszeit;
 - Kürzere Verweilzeit in der Mundhöhle
- Biokompatibilität
- Farbe Grün

VORTEILE

- Maximale Präzision bei der Detailwiedergabe
- Hohe Reißfestigkeit
- Ausgezeichnete Rückstellung nach Verformung
- Hohe Dimensionsstabilität
- Mattierte Pigmente für ein besseres Erkennen der Details
- Das Modell kann sofort nach der Desinfektion ausgegossen werden
- Sichere Desinfektion mit sterigum – Zhermack
- Garantie 3 Jahre

Technische daten

ISO 4823 - ADA 19	Typ 3 Light-Bodied Konsistenz
Gesamtverarbeitungszeit (23°C/73°F)	1' 30"
Verweildauer in der Mundhöhle	2' 30"
Abbindezeit (23°C/73°F)	4'
Rückstellung nach Verformung	> 99.5 %
Dimensionsstabilität nach 24 Studen	< -0.20 %
Härte (Shore A)	45

Verpackung

C203040	2 Kartuschen (Base + Catalyst) mit 50 ml + 12 gelbe Mischspitzen
C203142	Economy Pack: 10 Kartuschen mit 50 ml
C203120	Elite HD+ Intro kit - Fast Setting: 2 Behälter (Base + Catalyst) mit 250 ml, elite HD+ Putty Soft Fast + 1 Kartusche elite HD+ Light Body Fast mit 50 ml + 1 Kartusche elite HD+ Super Light Body Fast mit 50 ml + dispenser D2 + Gelbe Mischspitzen (12 St.) + Gelbe intraorale Spitzen (6 St.)
C203130	Elite HD+ Trial kit - Fast Setting: 2 Behälter (Base + Catalyst) mit 100 ml, elite HD+ Putty Soft Fast + 1 Kartusche elite HD+ Light Body Fast mit 50 ml + 1 Kartusche elite HD+ Super Light Body Fast mit 50 ml + Gelbe Mischspitzen (8 St.) + Gelbe intraorale Spitzen (4 St.)

Zubehöre

C202070	Gelbe Mischspitzen (48 St.)
C202090	Gelbe intraorale Spitzen (48 St.)
C202100	Dispenser D2 -1:1
U100210	Zahnstange für dispenser D2 - 1:1

elite[®] HD+ Super Light Body

Fast Setting

A-Silikon, Hydrophilie bei niedrigster Viskosität



ANWENDUNGEN

- Festsitzender Zahnersatz
- Flüssigmasse für Doppelabdruck

EIGENSCHAFTEN

- Anmischverhältnis 1:1
- Hydrophilie
- Ideales Verhältnis zwischen Verarbeitungszeit und Abbindezeit (Snap-Set-Effekt):
 - Lange Verarbeitungszeit;
 - Kürzere Verweilzeit in der Mundhöhle
- Biokompatibilität
- Farbe Violett

VORTEILE

- Maximale Präzision bei der Detailwiedergabe
- Hohe Reißfestigkeit
- Ausgezeichnete Rückstellung nach Verformung
- Hohe Dimensionsstabilität
- Mattierte Pigmente für ein besseres Erkennen der Details
- Das Modell kann sofort nach der Desinfektion ausgegossen werden
- Sichere Desinfektion mit sterigum – Zhermack
- Garantie 3 Jahre

Technische daten

ISO 4823 - ADA 19	Typ 3 Light-Bodied Konsistenz
Gesamtverarbeitungszeit (23°C/73°F)	1' 30"
Verweildauer in der Mundhöhle	2' 30"
Abbindezeit (23°C/73°F)	4'
Rückstellung nach Verformung	> 99.5 %
Dimensionsstabilität nach 24 Studen	< -0.20 %
Härte (Shore A)	45

Verpackung

C203050	2 Kartuschen (Base + Catalyst) mit 50 ml + 12 gelbe Mischspitzen
C203146	Economy Pack: 10 Kartuschen mit 50 ml
C203120	Elite HD+ Intro kit - Fast Setting: 2 Behälter (Base + Catalyst) mit 250 ml, elite HD+ Putty Soft Fast + 1 Kartusche elite HD+ Light Body Fast mit 50 ml + 1 Kartusche elite HD+ Super Light Body Fast mit 50 ml + dispenser D2 + Gelbe Mischspitzen (12 St.) + Gelbe intraorale Spitzen (6 St.)
C203130	Elite HD+ Trial kit - Fast Setting: 2 Behälter (Base + Catalyst) mit 100 ml, elite HD+ Putty Soft Fast + 1 Kartusche elite HD+ Light Body Fast mit 50 ml + 1 Kartusche elite HD+ Super Light Body Fast mit 50 ml + Gelbe Mischspitzen (8 St.) + Gelbe intraorale Spitzen (4 St.)

Zubehöre

C202070	Gelbe Mischspitzen (48 St.)
C202090	Gelbe intraorale Spitzen (48 St.)
C202100	Dispenser D2 -1:1
U100210	Zahnstange für dispenser D2 - 1:1

elite[®] HD+ Light Body

Normal Setting

A-Silikon, Hydrophilie bei niedriger Viskosität



ANWENDUNGEN

- Festsitzender Zahnersatz
- Doppelabdruck oder Simultanabdrucktechnik mit zwei Viskositäten mit elite H-D+ Tray Material oder elite H-D+ Maxi Tray Material

EIGENSCHAFTEN

- Anmischverhältnis 1:1
- Hydrophilie
- Thixotropie
- Ideales Verhältnis zwischen Verarbeitungszeit und Abbindezeit (Snap-Set-Effekt):
 - Lange Verarbeitungszeit;
 - Kürzere Verweilzeit in der Mundhöhle
- Biokompatibilität
- Farbe Hellblau

VORTEILE

- Maximale Präzision bei der Detailwiedergabe
- Hohe Reißfestigkeit
- Ausgezeichnete Rückstellung nach Verformung
- Hohe Dimensionsstabilität
- Mattierte Pigmente für ein besseres Erkennen der Details
- Das Modell kann sofort nach der Desinfektion ausgegossen werden
- Sichere Desinfektion mit sterigum – Zhermack
- Garantie 3 Jahre

Technische daten

ISO 4823 - ADA 19	Typ 3 Light-Bodied Konsistenz
Gesamtverarbeitungszeit (23°C/73°F)	2'
Verweildauer in der Mundhöhle	3' 30"
Abbindezeit (23°C/73°F)	5' 30"
Rückstellung nach Verformung	> 99.5 %
Dimensionsstabilität nach 24 Studen	< -0.20 %
Härte (Shore A)	45

Wissenschaftliche arbeit

Klinische Cross-Over-Studie „Polyäther und Polyvinylsiloxan für Präzisionsabdrücke“. M. Caldari, P. Baldissara, R. Scotti. Universität Bologna.

Verpackung

C203030	2 Kartuschen (Base + Catalyst) mit 50 ml + 12 gelbe Mischspitzen
C203035	2 Behälter (Base + Catalyst) mit 90 ml
C203140	Economy Pack: 10 Kartuschen mit 50 ml
C203100	Elite HD+ Intro kit - Normal Setting: 2 Behälter (Base + Catalyst) mit 250 ml, elite HD+ Putty Soft Normal + 1 Kartusche elite HD+ Regular Body Normal mit 50 ml + 1 Kartusche elite HD+ Light Body Normal mit 50 ml + dispenser D2 + Gelbe Mischspitzen (12 St.) + Gelbe intraorale Spitzen (6 St.)
C203110	Elite HD+ Trial kit - Normal Setting: 2 Behälter (Base + Catalyst) mit 100 ml, elite HD+ Putty Soft Normal + 1 Kartusche elite HD+ Regular Body Normal mit 50 ml + 1 Kartusche elite HD+ Light Body Normal mit 50 ml + Gelbe Mischspitzen (8 St.) + Gelbe intraorale Spitzen (4 St.)

Zubehöre

C202070	Gelbe Mischspitzen (48 St.)
C202090	Gelbe intraorale Spitzen (48 St.)
C202100	Dispenser D2 -1:1
U100210	Zahnstange für dispenser D2 - 1:1
U113250	Spatel für silikone
U112272	Mischblock (12 Blätter)

elite[®] HD+ Regular Body

Normal Setting

Hydrophiles A-Silikon mittlerer Viskosität



ANWENDUNGEN

- Festsitzender Zahnersatz
- Herausnehmbare Total- oder Teilprothese
Empfohlene Technik: Einfachabdruck mit individuellem Abdrucklöffel

EIGENSCHAFTEN

- Anmischverhältnis 1:1
- Hydrophilie
- Thixotropie
- Ideales Verhältnis zwischen Verarbeitungszeit und Abbindezeit (Snap-Set-Effekt):
 - Lange Verarbeitungszeit;
 - Kürzere Verweilzeit in der Mundhöhle
- Biokompatibilität
- Farbe Blau

VORTEILE

- Maximale Präzision bei der Detailwiedergabe
- Hohe Reißfestigkeit
- Ausgezeichnete Rückstellung nach Verformung
- Hohe Dimensionsstabilität
- Mattierte Pigmente für ein besseres Erkennen der Details
- Das Modell kann sofort nach der Desinfektion ausgegossen werden
- Sichere Desinfektion mit sterigum – Zhermack
- Garantie 3 Jahre

Technische daten

ISO 4823 - ADA 19	Typ 2 Medium-Bodied Konsistenz
Gesamtverarbeitungszeit (23°C/73°F)	2'
Verweildauer in der Mundhöhle	3' 30"
Abbindezeit (23°C/73°F)	5' 30"
Rückstellung nach Verformung	> 99.5 %
Dimensionsstabilität nach 24 Stunden	< -0.20 %
Härte (Shore A)	45

Verpackung

C203020	2 Kartuschen (Base + Catalyst) mit 50 ml + 12 gelbe Mischspitzen
C203025	2 Behälter (Base + Catalyst) mit 90 ml
C203144	Economy Pack: 10 Kartuschen mit 50 ml
C203100	Elite HD+ Intro kit - Normal Setting: 2 Behälter (Base + Catalyst) mit 250 ml, elite HD+ Putty Soft Normal + 1 Kartusche elite HD+ Regular Body Normal mit 50 ml + 1 Kartusche elite HD+ Light Body Normal mit 50 ml + dispenser D2 + Gelbe Mischspitzen (12 St.) + Gelbe intraorale Spitzen (6 St.)
C203110	Elite HD+ Trial kit - Normal Setting: 2 Behälter (Base + Catalyst) mit 100 ml, elite HD+ Putty Soft Normal + 1 Kartusche elite HD+ Regular Body Normal mit 50 ml + 1 Kartusche elite HD+ Light Body Normal mit 50 ml + Gelbe Mischspitzen (8 St.) + Gelbe intraorale Spitzen (4 St.)

Zubehöre

C202070	Gelbe Mischspitzen (48 St.)
C202090	Gelbe intraorale Spitzen (48 St.)
C202100	Dispenser D2 -1:1
U100210	Zahnstange für dispenser D2 - 1:1
U113250	Spatel für silikone
U112272	Mischblock (12 Blätter)

elite[®] HD+ Monophase

Normal Setting

Hydrophiliees A-Silikon mittlerer Viskosität



ANWENDUNGEN

- Simultantechnik mit einer Viskosität
- Empfohlene Anwendung: Als Monomaterial zum gleichzeitigen Einsatz entweder im Abdrucklöffel oder auf der Präparation

EIGENSCHAFTEN

- Anmischverhältnis 1:1
- Hydrophilie
- Thixotropie
- Ideales Verhältnis zwischen Verarbeitungszeit und Abbindezeit (Snap-Set-Effekt):
 - Lange Verarbeitungszeit;
 - Kürzere Verweilzeit in der Mundhöhle
- Biokompatibilität
- Farbe Gelb

VORTEILE

- Ideale Consistency für die Einphasentechnik
- Maximale Präzision bei der Detailwiedergabe
- Hohe Reißfestigkeit
- Ausgezeichnete Rückstellung nach Verformung
- Hohe Dimensionsstabilität
- Mattierte Pigmente für ein besseres Erkennen der Details
- Das Modell kann sofort nach der Desinfektion ausgegossen werden
- Sichere Desinfektion mit sterigum – Zhermack
- Garantie 3 Jahre

Technische daten

ISO 4823 - ADA 19	Typ 2 Medium-Bodied Konsistenz
Gesamtverarbeitungszeit (23°C/73°F)	2'
Verweildauer in der Mundhöhle	3' 30"
Abbindezeit (23°C/73°F)	5' 30"
Rückstellung nach Verformung	> 99.5 %
Dimensionsstabilität nach 24 Studen	< -0.20 %
Härte (Shore A)	60

Verpackung

C202020	2 Kartuschen (Base + Catalyst) mit 50 ml + 12 gelbe Mischspitzen
C202050	Economy Pack: 10 Kartuschen mit 50 ml

Zubehöre

C202070	Gelbe Mischspitzen (48 St.)
C202090	Gelbe intraorale Spitzen (48 St.)
C202100	Dispenser D2 -1:1
U100210	Zahnstange für dispenser D2 - 1:1

elite[®] HD+ Maxi Monophase

Normal Setting

Hydrophiliees A-Silikon mittlerer Viskosität in Packungen für automatische Mischgeräte 5:1



ANWENDUNGEN

- Simultantechnik mit einer Viskosität
- Empfohlene Anwendung: Als Monomaterial zum gleichzeitigen Einsatz entweder im Abdrucklöffel oder auf der Präparation

EIGENSCHAFTEN

- Anmischverhältnis 5:1
- Hydrophilie
- Thixotropie
- Ideales Verhältnis zwischen Verarbeitungszeit und Abbindezeit (Snap-Set-Effekt):
 - Lange Verarbeitungszeit;
 - Kürzere Verweilzeit in der Mundhöhle
- Biokompatibilität
- Farbe Gelb

VORTEILE

- Ideale Consistency für die Einphasentechnik
- Maximale Präzision bei der Detailwiedergabe
- Hohe Reißfestigkeit
- Ausgezeichnete Rückstellung nach Verformung
- Hohe Dimensionsstabilität
- Mattierte Pigmente für ein besseres Erkennen der Details
- Das Modell kann sofort nach der Desinfektion ausgegossen werden
- Sichere Desinfektion mit sterigum – Zhermack
- Garantie 3 Jahre

Technische daten

ISO 4823 - ADA 19	Typ 2 Medium-Bodied Konsistenz
Gesamtverarbeitungszeit (23°C/73°F)	2'
Verweildauer in der Mundhöhle	3' 30"
Abbindezeit (23°C/73°F)	5' 30"
Rückstellung nach Verformung	> 99.5 %
Dimensionsstabilität nach 24 Studen	< -0.20 %
Härte (Shore A)	60

Wissenschaftliche arbeit

Klinische Cross-Over-Studie „Polyäther und Polyvinylsiloxan für Präzisionsabdrücke“. M. Caldari, P. Baldissara, R. Scotti. Universität Bologna.

Verpackung

C202300	2 Kartuschen (Base + Catalyst) mit 380 ml + 2 Befestigungsring + 15 Dynamische Mischkanülen
C202310	Economy Pack: 6 Kartuschen (Base + Catalyst) mit 380 ml + 2 Befestigungsring

Zubehöre

C205510	Dynamische Mischkanülen (50 St.)
C205520	Befestigungsring (2 St.)

elite[®] HD+ Tray Material

Fast Setting

A-Silikone mit hoher Viskosität



ANWENDUNGEN

- Doppelmischverfahren (gleichzeitige Abdrucknahme mit zwei verschiedenen Viskositäten)
- Empfohlene Anwendungen: elite HD+ Tray Material in Abdrucklöffeln und elite H-D+ Light Normal direkt auf den Präparationen

EIGENSCHAFTEN

- Anmischverhältnis 1:1
- Thixotropie
- Ideales Verhältnis zwischen Verarbeitungszeit und Abbindezeit (Snap-Set-Effekt):
 - Lange Verarbeitungszeit;
 - Kürzere Verweilzeit in der Mundhöhle
- Biokompatibilität
- Farbe Orange

VORTEILE

- Ideale Consistency für die Simultantechnik mit zwei Viskositäten
- Hohe Dimensionsstabilität
- Ausgezeichnete Rückstellung nach Verformung
- Mattierte Pigmente für ein besseres Erkennen der Details
- Das Modell kann sofort nach der Desinfektion ausgegossen werden
- Sichere Desinfektion mit sterigum – Zhermack
- Garantie 3 Jahre

Technische daten

ISO 4823 - ADA 19	Typ 1 Heavy-Bodied Konsistenz
Gesamtverarbeitungszeit (23°C/73°F)	1' 30"
Verweildauer in der Mundhöhle	2' 30"
Abbindezeit (23°C/73°F)	4'
Rückstellung nach Verformung	> 99.5 %
Dimensionsstabilität nach 24 Studen	< -0.20 %
Härte (Shore A)	60

Verpackung

C202032	2 Kartuschen (Base + Catalyst) mit 50 ml + 6 grüne Mischkanülen
C202062	Economy Pack: 20 Kartuschen mit 50 ml

Zubehöre

C202080	Grüne Mischkanülen (48 St.)
C202100	Dispenser D2 -1:1
U100210	Zahnstange für dispenser D2 - 1:1

elite[®] HD+ Maxi Tray Material

Fast Setting

A-Silikon mit hoher Viskosität in Packung für automatische Mischgeräte 5:1



ANWENDUNGEN

- Doppelmischverfahren (gleichzeitige Abdrucknahme mit zwei verschiedenen Viskositäten)
- Empfohlene Anwendungen: elite HD+ Tray Material in Abdrucklöffeln und elite H-D+ Light Normal direkt auf den Präparationen

EIGENSCHAFTEN

- Anmischverhältnis 5:1
- Thixotropie
- Ideales Verhältnis zwischen Verarbeitungszeit und Abbindezeit (Snap-Set-Effekt):
 - Lange Verarbeitungszeit;
 - Kürzere Verweilzeit in der Mundhöhle
- Biokompatibilität
- Farbe Orange

VORTEILE

- Ideale Consistency für die Einphasentechnik mit zwei Viskositäten
- Hohe Dimensionsstabilität
- Ausgezeichnete Rückstellung nach Verformung
- Mattierte Pigmente für ein besseres Erkennen der Details
- Das Modell kann sofort nach der Desinfektion ausgegossen werden
- Sichere Desinfektion mit sterigum – Zhermack
- Garantie 3 Jahre

Technische daten

ISO 4823 - ADA 19	Typ 1 Heavy-Bodied Konsistenz
Gesamtverarbeitungszeit (23°C/73°F)	1' 30"
Verweildauer in der Mundhöhle	2' 30"
Abbindezeit (23°C/73°F)	4'
Rückstellung nach Verformung	> 99.5 %
Dimensionsstabilität nach 24 Studen	< -0.20 %
Härte (Shore A)	60

Wissenschaftliche arbeit

Klinische Cross-Over-Studie „Polyäther und Polyvinylsiloxan für Präzisionsabdrücke“. M. Caldari, P. Baldissara, R. Scotti. Universität Bologna.

Verpackung

C202320	2 Kartuschen (Base + Catalyst) mit 380 ml + 2 Befestigungsring + 15 Dynamische Mischkanülen
C202330	Economy Pack: 6 Kartuschen (Base + Catalyst) mit 380 ml + 2 Befestigungsring

Zubehöre

C205510	Dynamische Mischkanülen (50 St.)
C205520	Befestigungsring (2 St.)

elite[®] HD+ Putty Soft

Fast Setting

A-Silikone mit hoher Viskosität



ANWENDUNGEN

- Festsitzender Zahnersatz
- Empfohlene Technik: Doppelabdruck mit Standard-Abdrucklöffeln

EIGENSCHAFTEN

- Endhärte 60 Shore A
- Ideales Verhältnis zwischen Verarbeitungszeit und Abbindezeit (Snap-Set-Effekt):
 - Lange Verarbeitungszeit;
 - Kürzere Verweilzeit in der Mundhöhle
- Biokompatibilität
- Farbe Gelb

VORTEILE

- Hohe Reißfestigkeit
- Ausgezeichnete Rückstellung nach Verformung
- Hohe Dimensionsstabilität
- Sichere Desinfektion mit sterigum – Zhermack
- Garantie 3 Jahre

Technische daten

ISO 4823 - ADA 19	Typ 0 Putty Konsistenz
Gesamtverarbeitungszeit (23°C/73°F)	1' 30"
Verweildauer in der Mundhöhle	2' 30"
Abbindezeit (23°C/73°F)	4'
Rückstellung nach Verformung	> 99.5 %
Dimensionsstabilität nach 24 Studen	< -0.20 %
Härte (Shore A)	60

Verpackung

C203010	1 dose mit 250 ml Base + 1 Dose mit 250 ml Catalyst
C203012	Economy pack: 2 dosen x (450 ml Base + 450 ml Catalyst)
C203120	Elite HD+ Intro kit - Fast Setting: 2 Behälter (Base + Catalyst) mit 250 ml, elite HD + Putty Soft Fast + 1 Kartusche elite HD+ Light Body Fast mit 50 ml + 1 Kartusche elite HD+ Super Light Body Fast mit 50 ml + dispenser D2 + Gelbe Mischspitzen (12 St.) + Gelbe intraorale Spitzen (6 St.)

Accessories

D510010	Putty cut

C203130	Elite HD+ Trial kit - Fast Setting: 2 Behälter (Base + Catalyst) mit 100 ml, elite HD + Putty Soft Fast + 1 Kartusche elite HD+ Light Body Fast mit 50 ml + 1 Kartusche elite HD + Super Light Body Fast mit 50 ml + Gelbe Mischspitzen (8 St.) + Gelbe intraorale Spitzen (4 St.)

elite[®] HD+ Maxi Putty Soft

Fast Setting

A-Silikone mit hoher Viskosität in Packung für automatische Mischgeräte (5:1)



ANWENDUNGEN

- Festsitzender Zahnersatz
- Empfohlene Technik: Doppelabdruck mit Standard-Abdrucklöffeln

EIGENSCHAFTEN

- Anmischverhältnis 5:1
- Endhärte 60 Shore A
- Ideales Verhältnis zwischen Verarbeitungszeit und Abbindezeit (Snap-Set-Effekt):
 - Lange Verarbeitungszeit;
 - Kürzere Verweilzeit in der Mundhöhle
- Biokompatibilität
- Farbe Gelb

VORTEILE

- Hohe Reißfestigkeit
- Ausgezeichnete Rückstellung nach Verformung
- Hohe Dimensionsstabilität
- Sichere Desinfektion mit sterigum – Zhermack
- Garantie 3 Jahre

Technische daten

ISO 4823 - ADA 19	Typ 0 Putty Konsistenz
Gesamtverarbeitungszeit (23°C/73°F)	1' 30"
Verweildauer in der Mundhöhle	2' 30"
Abbindezeit (23°C/73°F)	4'
Rückstellung nach Verformung	> 99 %
Dimensionsstabilität nach 24 Stunden	< -0.20 %
Härte (Shore A)	60

Verpackung

C202360	2 Kartuschen (Base + Catalyst) mit 380 ml + 2 Befestigungsring + 15 Dynamische Mischkanülen
C202370	Economy Pack: 6 Kartuschen (Base + Catalyst) mit 380 ml + 2 Befestigungsring

Zubehöre

C205510	Dynamische Mischkanülen (50 St.)
C205520	Befestigungsring (2 St.)
D510010	Putty cut

elite[®] HD+ Putty Soft

Normal Setting

A-Silikone mit hoher Viskosität



ANWENDUNGEN

- Festsitzender Zahnersatz
- Empfohlene Technik: Doppelabdruck mit Standard-Abdrucklöffeln

EIGENSCHAFTEN

- Endhärte: 60 Shore A
- Ideales Verhältnis zwischen Verarbeitungszeit und Abbindezeit (Snap-Set-Effekt):
 - Lange Verarbeitungszeit;
 - Kürzere Verweilzeit in der Mundhöhle
- Biokompatibilität
- Farbe Orange

VORTEILE

- Hohe Reißfestigkeit
- Ausgezeichnete Rückstellung nach Verformung
- Hohe Dimensionsstabilität
- Sichere Desinfektion mit sterigum – Zhermack
- Garantie 3 Jahre

Technische daten

ISO 4823 - ADA 19	Typ 0 Putty Konsistenz
Gesamtverarbeitungszeit (23°C/73°F)	2'
Verweildauer in der Mundhöhle	3' 30"
Abbindezeit (23°C/73°F)	5' 30"
Rückstellung nach Verformung	> 99.5 %
Dimensionsstabilität nach 24 Studen	< -0.20 %
Härte (Shore A)	60

Verpackung

C203000	1 dose mit 250 ml Base + 1 dose mit 250 ml Catalyst
C203002	Economy pack: 2 Dosen x (450 ml Base + 450 ml Catalyst)
C203100	Elite HD+ Intro kit - Normal Setting: 2 Behälter (Base + Catalyst) mit 250 ml, elite HD + Putty Soft Normal + 1 Kartusche elite HD+ Regular Body Normal mit 50 ml + 1 Kartusche elite HD+ Light Body Normal mit 50 ml + dispenser D2 + Gelbe Mischspitzen (12 St.) + Gelbe intraorale Spitzen (6 St.)

Accessories

D510010	Putty cut

C203110	Elite HD+ Trial kit - Normal Setting: 2 Behälter (Base + Catalyst) mit 100 ml, elite HD+ Putty Soft Normal + 1 Kartusche elite HD+ Regular Body Normal mit 50 ml + 1 Kartusche elite HD+ Light Body Normal mit 50 ml + Gelbe Mischspitzen (8 St.) + Gelbe intraorale Spitzen (4 St.)

elite[®] HD+ Maxi Putty Soft

Normal Setting

A-Silikone mit hoher Viskosität in Packung für automatische Mischgeräte (5:1)



ANWENDUNGEN

- Festsitzender Zahnersatz
- Empfohlene Technik: Doppelabdruck mit Standard-Abdrucklöffeln

EIGENSCHAFTEN

- Anmischverhältnis 5:1
- Endhärte 60 Shore A
- Ideales Verhältnis zwischen Verarbeitungszeit und Abbindezeit (Snap-Set-Effekt):
 - Lange Verarbeitungszeit;
 - Kürzere Verweilzeit in der Mundhöhle
- Biokompatibilität
- Farbe Orange

VORTEILE

- Hohe Reißfestigkeit
- Ausgezeichnete Rückstellung nach Verformung
- Hohe Dimensionsstabilität
- Sichere Desinfektion mit Sterigum – Zhermack
- Garantie 3 Jahre

Technische daten

ISO 4823 - ADA 19	Typ 0 Putty Konsistenz
Gesamtverarbeitungszeit (23°C/73°F)	2'
Verweildauer in der Mundhöhle	3' 30"
Abbindezeit (23°C/73°F)	5' 30"
Rückstellung nach Verformung	> 99.5 %
Dimensionsstabilität nach 24 Studen	< -0.20 %
Härte (Shore A)	60

Verpackung

C202340	Standard kit: 2 Kartuschen (Base + Catalyst) mit 380 ml + 2 Befestigungsring + 15 Dynamische Mischkanülen
C202350	Economy Pack: 6 Kartuschen (Base + Catalyst) mit 380 ml + 2 Befestigungsring

Zubehöre

C205510	Dynamische Mischkanülen (50 St.)
C205520	Befestigungsring (2 St.)
D510010	Putty cut

elite[®] implant Light Body

Fast Setting

Steriles A-Silikon mit niedriger Viskosität für chirurgische Anwendungen



ANWENDUNGEN

- Epfohlen in Verbindung mit elite implant Medium direkt auf den Implantaten und/oder Zahnpräparationen

EIGENSCHAFTEN

- Steril
- Strahlenundurchlässig
- Biologisch verträglich
- Verpackung für einmalige Verwendung
- Medizinischprodukt der Klasse IIa
- Dimensionsstabilität
- Farbe Grüne

VORTEILE

- Die Sterilität stellt eine Reduzierung von postoperativen Komplikationen durch Infektion sicher
- Eine einfache Röntgenaufnahme gestattet das Erkennen eventueller Rückstände von Materialbruchstücken
- Durch die totale biologische Verträglichkeit werden Gewebereaktionen vermieden
- Die Verpackung für einmalige Verwendung ist speziell für die Chirurgie
- Speziell für den direkten Kontakt zu den offenen Schleimhäuten
- Der Abdruck behält die dimensionale Stabilität auch nach dem Eintauchen in eine Desinfektionslösung unverändert bei
- Der Farbkontrast zum Blut gestattet das leichte Auslesen der Details auch bei Vorhandensein von organischen Flüssigkeiten

Technische daten

ISO 4823 - ADA 19	Typ 3 Light-Bodied Konsistenz
Gesamtverarbeitungszeit (23°C/73°F)	1' 30"
Verweildauer in der Mundhöhle	2'
Abbindezeit (23°C/73°F)	3' 30"
Härte (Shore A)	50

Verpackung

C204060	Sterile Verpackung: 1 Kartusche zu 5 ml 1 Mischkanüle 1 Intra-Oral Tip 1 Safety Life Bag
---------	--

elite[®] implant Medium Body

Fast Setting

Sterils A-Silikon mittlerer Viskosität für die Implantattechnik



ANWENDUNGEN

- Speziell für Implantatversorgung im bezahnten Kiefer

EIGENSCHAFTEN

- Steril
- Strahlenundurchlässig
- Biologisch verträglich
- Verpackung für einmalige Verwendung
- Medizinischprodukt der Klasse IIa
- Dimensionsstabilität
- Farbe Blau

VORTEILE

- Die Sterilität stellt eine Reduzierung von postoperativen Komplikationen durch Infektion sicher
- Eine einfache Röntgenaufnahme gestattet das Erkennen eventueller Rückstände von Materialbruchstücken
- Durch die totale biologische Verträglichkeit werden Gewebereaktionen vermieden
- Speziell für den direkten Kontakt zu den offenen Schleimhäuten
- Die Verpackung für einmalige Verwendung ist speziell für die Chirurgie
- Der Abdruck behält die dimensionale Stabilität auch nach dem Eintauchen in eine Desinfektionslösung unverändert bei
- Der Farbkontrast zum Blut gestattet das leichte Auslesen der Details auch bei Vorhandensein von organischen Flüssigkeiten



Technische daten

ISO 4823 - ADA 19	Typ 2 Medium-Bodied Konsistenz
Gesamtverarbeitungszeit (23°C/73°F)	1' 30"
Verweildauer in der Mundhöhle	2'
Abbindezeit (23°C/73°F)	3' 30"
Härte (Shore A)	55

Verpackung

C204000	Sterile Verpackung: 1 Kartusche zu 50 ml 1 Mischkanüle 1 Intra-Oral Tip 1 Safety Life Bag
---------	---

Zubehöre

C202100	Dispenser D2 -1:1
U100210	Zahnstange für dispenser D2 - 1:1

elite[®] implant Heavy Body

Fast Setting

Sterils A-Silikon mit hoher Viskosität für die Implantattechnik



ANWENDUNGEN

- Für sofortige Belastung, aber auch für jede beliebige Implantattechnik verwendbar
- Speziell für zahnlose Gebißbögen unbezahnter Kiefer, in die nur Implantate gesetzt werden

EIGENSCHAFTEN

- Steril
- Strahlenundurchlässig
- Biologisch verträglich
- Verpackung für einmalige Verwendung
- Medizinischprodukt der Klasse IIa
- Dimensionsstabil
- Hohe Endhärte
- Farbe Hellblau

VORTEILE

- Die Sterilität stellt eine Reduzierung von postoperativen Komplikationen durch Infektion sicher
- Eine einfache Röntgenaufnahme gestattet das Erkennen eventueller Rückstände von Materialbruchstücken
- Durch die totale biologische Verträglichkeit werden Gewebereaktionen vermieden
- Speziell für den direkten Kontakt zu den offenen Schleimhäuten
- Die Verpackung für einmalige Verwendung ist speziell für die Chirurgie
- Der Abdruck behält die dimensionale Stabilität auch nach dem Eintauchen in eine Desinfektionslösung unverändert bei
- Die hohe Endhärte gewährleistet die Präzision beim Übertragen der Position der Implantate
- Der Farbkontrast zum Blut gestattet das leichte Auslesen der Details auch bei
- Vorhandensein von organischen Flüssigkeiten

Technische daten

ISO 4823 - ADA 19	Typ 1 Heavy-bodied Konsistenz
Gesamtverarbeitungszeit (23°C/73°F)	1' 30"
Verweildauer in der Mundhöhle	2'
Abbindezeit (23°C/73°F)	3' 30"
Härte (Shore A)	70

Verpackung

C204030	Sterile Verpackung: 1 Kartusche zu 50 ml 1 Mischkanüle 1 Intra-Oral Tip 1 Safety Life Bag
---------	---

Zubehöre

C202100	Dispenser D2 -1:1
U100210	Zahnstange für dispenser D2 - 1:1

occlufast[®] CAD

A-Silikon für Bissregistrierung entwickelt für die Verwendung mit allen CAD/CAM Systemen



ANWENDUNGEN

- Bissregistrierungen mit allen Techniken, die ein anschließendes Einlesen mit CAD/CAM Systemen erfordern

EIGENSCHAFTEN

- Thixotropie
- Härte (95 Shore A)
- Präzise
- Auf Dauer und bei Desinfektion dimensionsstabil
- Kann nach dem Aushärten erneut leicht in den Mund und auf die Modelle eingebracht werden
- Farbe Blau

VORTEILE

- Kompatibel mit CAD/CAM Systemen mit optischer, Laser oder taktile Abtastung
- Schnell härtend, Mundverweildauer 60 Sek
- Vom Patienten kaum wahrzunehmende Consistency, der daher völlig natürlich okkludiert
- Nach dem Aushärten kann occlufast CAD mit einer scharfen Klinge und/oder Fräse nachbearbeitet werden
- Leichte Applikation des Produkts im Mund, sowohl mit okklusaler, als auch mit vestibulärer Technik

Technische daten

Mischverhältnis Base:Catalyst	1:1
Gesamtverarbeitungszeit (23°C/73°F)	30"
Verweildauer in der Mundhöhle	60"
Detailwiedergabe	2 µm
Dimensionsstabilität nach 24 Studen	- 0.05 %
Härte (Shore A)	95

Verpackung

C200800	2 Kartuschen (Base + Catalyst) mit 50 ml + 12 grüne Mischkanülen

Zubehöre

C202080	Grüne Mischkanülen (48 St.)
C202095	Bite tips (48 St.)
C202100	Dispenser D2 -1:1
U100210	Zahnstange für dispenser D2 - 1:1

occlufast[®] ROCK

A-Silikon für die Bissregistrierung



ANWENDUNGEN

- Bissregistrierung bei maximaler Interkuspidation
- Zentrische, protrusive oder laterale intermaxillare Bissregistrierungsschlüssel
- Gnathologische Beurteilungen
- Diagnostische Beurteilungen kraniozerviko-mandibulärer Störungen
- Zentrische Okklusion in der Kieferorthopädiethopädie

EIGENSCHAFTEN

- Endhärte 95 Shore A
- Schnelligkeit: 60" Verweilzeit in der Mundhöhle
- Thixotropie
- Farbe Violett

VORTEILE

- Vom Patienten nicht wahrnehmbare Consistency
- Leichter Gebrauch ohne Luftblasen
- Kontrolle der Positionierung
- Getreuer Abdruck, Mindeststärken praktisch gleich Null
- Leicht fräsbar zum Entfernen überschüssigen Materials
- Fließfähig zum Vermeiden von Druck und Verrutschen bei der Positionierung
- Präzise (2 µm): Getreue Reproduktion der Okklusionsdetails
- Stabil: Die Dimensionsänderung beträgt nur -0.05 % nach 24 Stunden, was eine langfristige Stabilität garantiert
- Unverformbar: Wird nicht durch Temperaturschwankungen während des Transports beeinflusst

Technische daten

Mischverhältnis Base:Catalyst	1:1
Gesamtverarbeitungszeit (23°C/73°F)	30"
Verweildauer in der Mundhöhle	60"
Detailwiedergabe	2 µm
Dimensionsstabilität nach 24 Studen	-0.05 %
Härte (Shore A)	95

Verpackung

C200726	2 Kartuschen (Base + Catalyst) mit 50 ml + 12 grüne Mischkanülen

Zubehöre

C202080	Grüne Mischkanülen (48 St.)
C202095	Bite tips (48 St.)
C202100	Dispenser D2 -1:1
U100210	Zahnstange für dispenser D2 - 1:1

colorbite D

A-Silikon mit Farbwechsel für Okklusalabformungen aller Art
(der Farbumschlag zeigt die erfolgte Abbindung des Materials an)



ANWENDUNGEN

- Für Okklusalabformungen aller Art
- Intermaxillare Abdruckschlüssel für zentrierten, vorstehenden, oder seitlichen Stand und für gnathologische Befunde
- Abdrücke für diagnostische Bewertungen von cranio-mandibuläre Störungen
- Kieferorthopädische Okklusalbefunde

EIGENSCHAFTEN

- Temperaturabhängiger Farbwechsel: eine neue Technologie, die temperaturempfindliche Pigmente benutzt
- Thixotropie
- Extrem steif nach dem Abbinden (45 Shore D)
- Schnelligkeit: 60" Verweilzeit in der Mundhöhle
- Lange lagerfähig und auch nach Desinfektion hervorragende Dimensionsstabilität
- Kann nach der Abbindezeit zum Überprüfen wieder eingesetzt werden
- Leichte Handhabung
- Limonengeschmack
- Grün bei 23°C/75°F und gelb über 30°C/90°F

VORTEILE

- Die temperatursensitiven Farbwechsel-Pigmente erlauben eine Sichtkontrolle der Abbindezeit des Bissregistrates, wodurch die Fehlerquote von Verformungen auf ein Minimum reduziert wird
- Die Anfangskonsistenz ist sehr weich und für den Patienten sehr angenehm, da er ohne Widerstand auf natürliche Weise zubeißt
- Nach der Aushärtung kann es mit einer Klinge oder Fräse feinbearbeitet werden

Technische daten

Mischverhältnis Base:Catalyst	1:1
Gesamtverarbeitungszeit (23°C/73°F)	30"
Verweildauer in der Mundhöhle	60"
Detailwiedergabe	2 µm
Dimensionsstabilität nach 24 Studen	- 0.05 %
Härte (Shore A)	45

Verpackung

C200750	2 Kartuschen mit 50 ml + 12 grüne Mischkanülen
---------	---

Zubehöre

C202080	Grüne Mischkanülen (48 St.)
C202095	Bite tips (48 St.)
C202100	Dispenser D2 -1:1
U100210	Zahnstange für dispenser D2 - 1:1

colorbite ROCK

A-Silikon mit Farbwechsel für Okklusallabformungen aller Art
(der Farbumschlag zeigt die erfolgte Abbindung des Materials an)



ANWENDUNGEN

- Intermaxillare Abdruckschlüssel
- zentrierten, vorstehenden, oder seitlichen Stand
- für gnathologische Befunde
- Abdrücke für diagnostische Bewertungen von cranio-mandibuläre Störungen
- kieferorthopädische Okklusallbefunde

EIGENSCHAFTEN

- Temperaturabhängiger Farbwechsel: eine neue Technologie, die temperaturempfindliche Pigmente benutzt
- Thixotropie
- Extrem steif nach dem Abbinden (95 Shore A)
- Lange lagerfähig und auch nach Desinfektion hervorragende Dimensionsstabilität
- Schnelligkeit: 45" Verweilzeit in der Mundhöhle
- Kann nach der Abbindezeit zum Überprüfen wieder eingesetzt werden
- Leichte Handhabung
- Himbeeraroma
- Violett bei 23°C/73°C und rosa über 30°C/90°F

VORTEILE

- Die temperatursensitiven Farbwechsel-Pigmente erlauben eine Sichtkontrolle der Abbindezeit des Bissregistrates, wodurch die Fehlerquote von Verformungen auf ein Minimum reduziert wird
- Die Anfangskonsistenz ist sehr weich und für den Patienten sehr angenehm, da er ohne Widerstand auf natürliche Weise zubeißt
- Nach der Aushärtung kann es mit einer Klinge oder Fräse feinbearbeitet werden
- Sowohl in der Okklusal-, wie auch Vestibulärtechnik leicht zu positionieren

Technische daten

Mischverhältnis Base:Catalyst	1:1
Gesamtverarbeitungszeit (23°C/73°F)	30"
Verweildauer in der Mundhöhle	45"
Detailwiedergabe	2 µm
Dimensionsstabilität nach 24 Studen	- 0.05 %
Härte (Shore A)	95

Verpackung

C200760	2 Kartuschen mit 50 ml + 12 grüne Mischkanülen

Zubehöre

C202080	Grüne Mischkanülen (48 St.)
C202095	Bite tips (48 St.)
C202100	Dispenser D2 -1:1
U100210	Zahnstange für dispenser D2 - 1:1

universal tray adhesive

Haftmittel für A- und C-Silikone



ANWENDUNGEN

- Spezielles Haftmittel für Standard-Abdrucklöffel aus Metall

EIGENSCHAFTEN

- Leicht mit dem Pinsel auftragbare Flüssigkeit
- Farbe Hellblau

VORTEILE

- Ausgezeichnetes Haftvermögen an Abdrucklöffeln aus Metall
- Bildet keine Verdickungen
- Schnell verdunstendes Lösemittel

Verpackung

C700025	1 flasche, 10 ml

elite® iperlink LCT

Haftmittel für A-Silikone



ANWENDUNGEN

- Spezielles Haftmittel für Abdrucklöffel aus lichtpolymerisierendem Kunststoff

EIGENSCHAFTEN

- Zwei Komponenten. Prep (Primer) + Link (Haftmittel)
- Erlaubt das perfekte Haften zwischen A-Silikonem und Löffeln aus lichtpolymerisierendem Kunststoff
- Flüssig, daher keine Bildung von Verdickungen

VORTEILE

- Verhindert bleibende Verzerrungen durch Lösen des Abdruckmaterials beim Herausziehen des Löffels aus der Mundhöhle
- Schnelle Verwendung: In wenigen Sekunden gebrauchsfertig
- Wirksam, weil bereits viele Stunden vor dem Auftragen des Abdruckmaterials aktiv
- Sicher, weil die A-Silikone chemisch fest an den Löffel gebunden werden

Technische daten

Haftfestigkeit auf Zug	> 0.59 N/mm ²

Dissertation

„Haftung zwischen Elastomeren und individuellen Abdrucklöffeln“. Betreuer: Prof. M. Franchi. Doktorand: Demis Barbin. Universität Ferrara.

Verpackung

C700080	1 flasche Prep, 5 ml + 1 flasche Link, 5 ml
---------	---

elite® iperlink SCT

Haftmittel für A-Silikone



ANWENDUNGEN

- Spezielles Haftmittel für Abdrucklöffel aus selbstpolymerisierendem Kunststoff

EIGENSCHAFTEN

- Monokomponente: Adhäsiv
- Erlaubt das perfekte Haften zwischen A-Silikonen und den Abdrucklöffeln aus lichtpolymerisierendem Kunststoff
- Bildet keine Verdickungen

VORTEILE

- Verhindert bleibende Verzerrungen durch Lösen des Abdruckmaterials beim Herausziehen des Löffels aus der Mundhöhle
- Schnelle Verwendung: In wenigen Sekunden gebrauchsfertig
- Wirksam, weil bereits viele Stunden vor dem Auftragen des Abdruckmaterials aktiv
- Sicher, weil die A-Silikone chemisch fest an den Löffel gebunden werden

Technische daten

Haftfestigkeit auf Zug	> 0.59 N/mm ²

Dissertation

„Haftung zwischen Elastomern und individuellen Abdrucklöffeln“.
Betreuer: Prof. M. Franchi. Doktorand: Demis Barbin. Universität Ferrara.

Verpackung

C700070	1 flasche, 5 ml

Zubehöre



Mischkanülen



Dispenser D2



Bite tips



Mischblock



Spatel für silikone



Intraorale Spitzen



Dynamische Mischkanülen



Befestigungsring

Verpackung

C202080	Grüne Mischkanülen (48 St.)	C202091	Clear intraorale Spitzen (48 St.)
C202070	Gelbe Mischspitzen (48 St.)	C202090	Gelbe intraorale Spitzen (48 St.)
C205501	Lila Mischspitzen (48 St.)	C205510	Dynamische Mischkanülen (50 St.)
C205500	Rose Mischspitzen (48 St.)	U100210	Zahnstange für dispenser D2 - 1:1
C202100	Dispenser D2 -1:1	C205520	Befestigungsring (2 St.)
C202095	Bite tips (48 St.)	D510010	Putty cut
U112272	Mischblock (12 Blätter)	C700025	1 flasche Universal Tray Adhesive 10 ml
U113250	Spatel für silikone		

Kondensationsvernetzende Silikone

Abdruckmaterialien

zetaplus	48
zetaplus SOFT	49
oranwash® L	50
oranwash® VL	51
thixoflex® M	52
orthogum	53
indurent gel	54
indurent liquid	55
zubehöre - zetaplus system	56
zetaflow Putty	57
zetaflow Light	58
zetaflow Catalyst	59
zubehöre - zetaflow	60

zetaplus

C-Silikon mit sehr hoher Viskosität



ANWENDUNGEN

- Doppelabdruckverfahren
- Gleichzeitige Abdrucknahme mit zwei verschiedenen Viskositäten

EIGENSCHAFTEN

- Hohe initiale Fließfähigkeit
- Farbe Grün
- Mit Minze aromatisiert

VORTEILE

- Reduziert den Druck auf die Schleimhaut beim Einführen in die Mundhöhle
- Optimale Steifigkeit nach dem Erhärten
- Wird beim Doppelabdruck perfekt als individueller Löffel eingesetzt
- Verarbeitungszeiten und Abbindezeiten abhängig von der verwendeten Menge Katalysator (indurent gel)
- Sichere Desinfektion mit sterigum – Zhermack

Technische daten

ISO 4823 - ADA 19	Typ 0 Putty Konsistenz
Anmischzeit	30"
Gesamtverarbeitungszeit (23°C/73°F)	1' 15"
Verweildauer in der Mundhöhle	3' 15"
Abbindezeit (23°C/73°F)	4' 30"
Rückstellung nach Verformung (min-max)	2 - 5 %
Bleibende Verformung	> 98 %
Dimensionsstabilität nach 24 Studen	< -0.2 %

Zubehöre

D510010	Putty cut
C100700	Indurent gel 1 tube mit 60 ml
C100390	Indurent liquid 1 flasche mit 30 ml

Verpackung

C100600	1 dose mit 900 ml (1.53 kg)
C100312	1 dose mit 1800 ml (3 kg)
C100468	1 dose mit 10 kg
C100469	1 dose mit 25 kg
C100720	zetaplus L Trial kit: zetaplus 200 ml oranwash L 40 ml indurent gel 60 ml mischblock (20 Blätter)

C100730	zetaplus L Intro kit: zetaplus 900 ml oranwash L 140 ml indurent gel 60 ml mischblock (20 Blätter)

zetaplus SOFT

C-Silikon mit sehr hoher Viskosität



ANWENDUNGEN

- Doppelabdruckverfahren
- Gleichzeitige Abdrucknahme mit zwei verschiedenen Viskositäten
- Klinische Situationen, in denen deutliche Unterschnitte überwunden werden müssen

EIGENSCHAFTEN

- Hohe initiale Fließfähigkeit
- Farbe Gelb
- Mit Minze aromatisiert

VORTEILE

- Besonders fließfähig während der Einbringphase in die Mundhöhle
- Exzellentes Verhältnis zwischen Steifigkeit und Elastizität
- Verarbeitungszeiten und Abbindezeiten abhängig von der verwendeten Menge Katalysator (indurent gel)
- Leichtes Herausnehmen aus der Mundhöhle ohne Gefahr bleibender Verformungen
- Sichere Desinfektion mit Sterigum – Zhermack

Technische daten

ISO 4823 - ADA 19	Typ 0 Putty Konsistenz
Anmischzeit	30"
Gesamtverarbeitungszeit (23°C/73°F)	1' 15"
Verweildauer in der Mundhöhle	3' 15"
Abbindezeit (23°C/73°F)	4' 30"
Rückstellung nach Verformung (min-max)	2 - 5 %
Bleibende Verformung	> 98 %
Dimensionsstabilität nach 24 Studen	< -0.2 %

Zubehöre

D510010	Putty cut
C100700	Indurent gel 1 tube mit 60 ml
C100390	Indurent liquid 1 flasche mit 30 ml

Verpackung

C100610	1 dose mit 900 ml (1.53 kg)
C100612	1 dose mit 1800 ml (3 kg)
C100613	1 dose mit 10 kg
C100614	1 dose mit 25 kg
C100710	zetaplus VL Trial kit: zetaplus Soft 200 ml oranwash VL 40 ml Indurent gel 60 ml mischblock (20 Blätter)

C100740	zetaplus VL Intro kit: zetaplus soft 900 ml oranwash VL 140 ml indurent gel 60 ml mischblock (20 Blätter)

oranwash® L

C-Silikon mit geringer Viskosität



ANWENDUNGEN

- Ideal für das Doppelabdruckverfahren
- Gleichzeitige Abdrucknahme mit zwei verschiedenen Viskositäten

EIGENSCHAFTEN

- Hydrophiliee Flüssigkeit
- Farbe Gelb
- Orangenaroma

VORTEILE

- Flüssige Consistency
- Perfekte Fließfähigkeit im Zahnfleischsulkus
- Verarbeitungszeiten und Abbindezeiten abhängig von der verwendeten Menge Katalysator (indurent gel)
- Sichere Desinfektion mit sterigum – Zhermack
- Einfache, schnelle und blasenfreie Mischung mit alghamix - Zhermack

Technische daten

ISO 4823 - ADA 19	Typ 3 Light-Bodied Konsistenz
Anmischzeit	30"
Gesamtverarbeitungszeit (23°C/73°F)	1' 30"
Verweildauer in der Mundhöhle	3' 30"
Abbindezeit (23°C/73°F)	5'
Rückstellung nach Verformung (min-max)	2 - 8 %
Bleibende Verformung	> 99 %
Dimensionsstabilität nach 24 Studen	< -0.7 %

Verpackung

C100660	1 tube mit 140 ml

Zubehöre

C100700	Indurent gel 1 tube mit 60 ml
C100390	Indurent liquid 1 flasche mit 30 ml
U113250	Spatel für silikone
U112270	Mischblock (20 Blätter)

oranwash® VL

C-Silikon mit geringer Viskosität



ANWENDUNGEN

- Ideal für das Doppelabdruckverfahren
- Gleichzeitige Abdrucknahme mit zwei verschiedenen Viskositäten

EIGENSCHAFTEN

- Hydrophiliee Flüssigkeit
- Farbe Blau

VORTEILE

- Höchste Präzision
- Ausgezeichnete Fließfähigkeit
- Verarbeitungszeiten und Abbindezeiten abhängig von der verwendeten Menge Katalysator (indurent gel)
- Sichere Desinfektion mit sterigum – Zhermack
- Einfache, schnelle und blasenfreie Mischung mit alghamix - Zhermack

Technische daten

ISO 4823 - ADA 19	Typ 3 Light-Bodied Konsistenz
Anmischzeit	30"
Gesamtverarbeitungszeit (23°C/73°F)	1' 30"
Verweildauer in der Mundhöhle	3' 30"
Abbindezeit (23°C/73°F)	5'
Rückstellung nach Verformung (min-max)	2 - 8 %
Bleibende Verformung	> 99 %
Dimensionsstabilität nach 24 Studen	< -0.7 %

Verpackung

C100650 1 tube mit 140 ml

Zubehöre

C100700 Indurent gel 1 tube mit 60 ml

C100390 Indurent liquid 1 flasche mit 30 ml

U113250 Spatel für silikone

U112270 Mischblock (20 Blätter)

thixoflex® M

C-Silikon mit geringer Viskosität



ANWENDUNGEN

- Unterfütterung für herausnehmbare Prothesen
- Gleichzeitige Abdrucknahme mit zwei verschiedenen Viskositäten
- Doppelabdruckverfahren

EIGENSCHAFTEN

- Hydrophilie
- Thixotropie
- Farbe Hellblau

VORTEILE

- Mukostatisch (kein Druck auf Weichgewebe)
- Hohe Fließfähigkeit bei der Verarbeitung
- Verarbeitungszeiten und Abbindezeiten abhängig von der verwendeten Menge Katalysator (indurent gel)
- Sichere Desinfektion mit sterigum – Zhermack
- Einfache, schnelle und blasenfreie Mischung mit alghamix - Zhermack

Technische daten

ISO 4823 - ADA 19	Typ 3 Light-Bodied Konsistenz
Anmischzeit	30"
Gesamtverarbeitungszeit (23°C/73°F)	2'
Verweildauer in der Mundhöhle	3' 30"
Abbindezeit (23°C/73°F)	5' 30"
Rückstellung nach Verformung (min-max)	2 - 8 %
Bleibende Verformung	> 99 %
Dimensionsstabilität nach 24 Studen	< -0.7 %

Verpackung

C100670 1 tube mit 140 ml

Zubehöre

C100700 Indurent gel 1 tube mit 60 ml

C100390 Indurent liquid 1 flasche mit 30 ml

U113250 Spatel für silikone

U112270 Mischblock (20 Blätter)

orthogum

C-Silikon mit sehr hoher Viskosität für die Kieferorthopädie



ANWENDUNGEN

- Kieferorthopädische Abdrücke
- Einphasenverfahren als Monoprodukt

EIGENSCHAFTEN

- Schnelles Abbinden
- Hohe Elastizität
- Hohe Reißfestigkeit
- Farbe Gelb
- Angenehmes Kaugummiaroma für reduzierten Brechreflex

VORTEILE

- Präzise Abdrücke bei festen kieferorthopädischen Apparaturen
- Extrem leichtes und schnelles Anmischen mit dem Katalysatorgel
- Gute Dimensionsstabilität und Möglichkeit zur Anfertigung des Modells auch nach 48 Stunden
- Mit dem gleichen Abdruck können mehrere Modelle angefertigt werden
- Sichere Desinfektion mit sterigum – Zhermack

Technische daten

ISO 4823 - ADA 19	Typ 0 Putty Konsistenz
Anmischzeit	30"
Gesamtverarbeitungszeit (23°C/73°F)	60"
Verweildauer in der Mundhöhle	60"
Abbindezeit (23°C/73°F)	2' 30"
Rückstellung nach Verformung (min-max)	2 - 5 %
Bleibende Verformung	> 99 %
Dimensionsstabilität nach 24 Studen	< -0.35 %

Verpackung

C100540	1 dose mit 500 ml (820 g)
C100550	1 dose mit 1500 ml (2,46 kg)

Zubehöre

C100700	Indurent gel 1 tube mit 60 ml
C100390	Indurent liquid 1 flasche mit 30 ml

indurent gel

Katalysatorgel C-Silikone



ANWENDUNGEN

- Einheitskatalysator für alle C-Silikone von Zhermack für praxis (zetaplust system) und für labor (zatalabor und titanium)

EIGENSCHAFTEN

- Rotes Gel zur Kontrolle der gleichmäßigen Vermischung

VORTEILE

- Wird im Verhältnis mit gleichen Längen oranwash VL, oranwash L und thixoflex M auf dem Anmischblock verwendet
- Beste Einsatzvielseitigkeit bei den verschiedenen Abdruckverfahren
- Leicht dosierbar

Dosierung

Oranwash VL	Streifen gleicher Länge auf dem Anmischblock
Oranwash L	
Thixoflex M	
Zetaplust Soft	Zwei Streifen pro gestrichenen Messbecher
Zetaplust	
Orthogum	

Verpackung

C100700	1 tube mit 60 ml

indurent liquid

Flüssigkatalysator für C-Silikone



ANWENDUNGEN

- Einheitskatalysator für alle C-Silikone von Zhermack für praxis (zetaplus system) und für labor (zatalabor und titanium)

EIGENSCHAFTEN

- Farblose Flüssigkeit

VORTEILE

- Verwendung eines Tropfens pro Kerbe mit oranwash VL, oranwash L und thixoflex M auf dem Anmischblock
- Absolute Einsatzvielseitigkeit
- Leicht dosierbar

Dosierung

Oranwash VL	Einen Tropfen pro Flüssigkeitskerbe auf den Anmischblock
Oranwash L	
Thixoflex M	
Zetaplus Soft	5-6 Tropfen pro gestrichenen Messbecher
Zetaplus	
Orthogum	

Verpackung

C100390	1 flasche mit 30 ml

Zubehöre - zetaplus system



Mischblock



Spatel für silikone

Verpackung

U112270	Mischblock (20 Blätter)
U113250	Spatel für silikone
D510010	Putty cut
C700025	1 flasche Universal Tray Adhesive 10 ml

zetaflow Putty

Ein K-Silikon mit sehr hoher Viskosität



ANWENDUNGEN

- Festsitzender Zahnersatz
- Empfohlen für die Zweiphasentechnik (Doppelabdruck)

EIGENSCHAFTEN

- Hohe initiale Fließfähigkeit
- Orange Farbe
- Imbeeraroma

VORTEILE

- Beim Einbringen in die Mundhöhle besonders fließfähig
- Hervorragendes Verhältnis zwischen Festigkeit und Elastizität
- Je nach Katalysatormenge variable Bearbeitungs- und Abbindezeit (zetaflow Catalyst)
- Lässt sich leicht aus der Mundhöhle entfernen, ohne dass das Risiko von bleibenden Verformungen besteht
- Sichere Desinfektion mit sterigum – Zhermack
- Garantie 3 Jahre

Technische daten

ISO 4823 - ADA 19	Typ 0 Putty Konsistenz
Anmischzeit	30"
Gesamtverarbeitungszeit (23°C/73°F)	1' 15"
Verweildauer in der Mundhöhle	3' 15"
Abbindezeit (23°C/73°F)	4' 30"
Rückstellung nach Verformung (min-max)	2 - 5 %
Bleibende Verformung	> 98 %
Druckfestigkeit	≤ -0.2 %

Verpackung

C100800	1 dose mit 900 ml (1.53 Kg)
C100850	Zetaflow Intro Kit: zetaflow Putty 900 ml (1.53 kg) zetaflow Light 140 ml Zetaflow Catalyst 60 ml Mischblock (20 Blätter)

Zubehöre

D510010	Putty cut
C100890	Zetaflow catalyst 1 Tube mit 60 ml

C100854	Zetaflow Trial Kit: zetaflow Putty 200 ml zetaflow Light 40 ml zetaflow Catalyst 60 ml mixing pad (20 sheets)
---------	--

zetaflow Light

Ein K-Silikon mit niedriger Viskosität für fest sitzende Prothesen



ANWENDUNGEN

- Festsitzender Zahnersatz
- Empfohlen für die Zweiphasentechnik (Doppelabdruck)

EIGENSCHAFTEN

- Korrekturmateriale mit sehr hoher Hydrophilie
- Während der Mischungsphase blaue Farbe

VORTEILE

- Hohe Fließfähigkeit
- Kann die kleinsten Details des Sulcus gingivalis Dank der hohen Hydrophilie auch bei feuchtem Operationsfeld getreu wiedergeben
- Sichere Desinfektion mit sterigum – Zhermack
- Ideales Verhältnis zwischen Verarbeitungszeit und Abbindezeit (Snap-Set-Effekt):
 - Lange Verarbeitungszeit;
 - Kürzere Verweilzeit in der Mundhöhle
- Einfache, schnelle und blasenfreie Mischung mit alghamix - Zhermack
- Garantie 3 Jahre

Technische daten

ISO 4823 - ADA 19	Typ 3 Light-Bodied Konsistenz
Anmischzeit	30"
Gesamtverarbeitungszeit (23°C/73°F)	1' 30'
Verweildauer in der Mundhöhle	3' 30"
Abbindezeit (23°C/73°F)	5'
Rückstellung nach Verformung (min-max)	2 - 8 %
Bleibende Verformung	> 99 %
Druckfestigkeit	≤ -0.7 %

Verpackung

C100810 1 tube mit 140 ml

Zubehöre

U113250 Spatel für silikone

U112270 Mischblock (20 Blätter)

C100890 Zetaflow catalyst 1 Tube mit 60 ml

zetaflow Catalyst

Katalysator in Pastenform für K-Silikone



ANWENDUNGEN

- Katalysator in Pastenform für K-Silikone, insbesondere für zetaflow Putty und zetaflow Light

EIGENSCHAFTEN

- Farbe Gelb

VORTEILE

- Durch den starken Farbkontrast zu zetaflow Putty und Light ist eine besonders homogenes und gleichmäßiges Anmischen möglich, solange bis das Endresultat grün ist
- Absolute Anwendungsvielseitigkeit bei den verschiedenen Abdrucktechniken
- Leicht zu dosieren
- Garantie 3 Jahre

Dosierung

Zetaflow Light	Streifen gleicher Länge auf dem Anmischblock
Zetaflow Catalyst	
Zetaflow Putty	1 Messlöffel Putty
Zetaflow Catalyst	1 Streifen Catalyst

Verpackung

C100890	1 tube mit 60 ml

Zubehöre - zetaflow



Mischblock



Spatel für silikone

Verpackung

U112270	Mischblock (20 Blätter)
U113250	Spatel für silikone
D510010	Putty cut
C700025	1 flasche Universal Tray Adhesive 10 ml

Alginate “Long Life System”

hydrogum® 5	62
hydrogum®	63
hydrogum® SOFT	64
neocolloid®	65
orthoprint®	66
tropicalgin	67
phase® PLUS	68

Reinigungsmittel

algitray Pulver / Flüssigkeit	69
-------------------------------	----

zubehöre	70
----------	----

hydrogum[®] 5

Ein staubfreies, besonders schnellabbindendes Alginate mit hoher Dimensionsstabilität



ANWENDUNGEN

- Provisorische Kronen und Brücken
- Herausnehmbarer und festsitzender Zahnersatz
- Planungsmodelle
- Gegenkiefer für festen und herausnehmbaren Zahnersatz

EIGENSCHAFTEN

- Hohe Dimensionsstabilität alginate
- Extra Kurze Verarbeitungs- und Abbindezeiten
- Thixotropie
- Waldfrucht-Aroma
- Violette Farbe
- Staubfrei

VORTEILE

- Die Abdrücke können sehr lange aufbewahrt werden: 5 Tage dimensionsstabil
- Extra Schnelle Wasseraufnahme (5 Sekunden)
- Leicht anmischbar
- Homogene Masse und glatte, kompakte Oberflächen
- Sichere Desinfektion mit sterigum – Zhermack
- Einfache, schnelle und blasenfreie Mischung mit alghamix - Zhermack
- Garantie 5 Jahre

Technische daten

Anmischzeit	< 30"
Gesamtverarbeitungszeit (23°C/73°F)	1' 05"
Verweildauer in der Mundhöhle	45"
Abbindezeit (23°C/73°F)	1' 50"
Rückstellung nach Verformung (ISO 1563)	98 %
Bleibende Verformung (ISO 1563)	13 %
Druckfestigkeit (ISO 1563)	1.2 MPa
	0.5 %

Zubehöre

C300900	Messbecherset für hydrogum [®] 5 (1 Messbecher Wasser + 1 Messbecher Produkt)
U113280	1 Gummibecher, mittlere Größe
C300990	Bunte Spatel Fluo für Alginate (6 St.)
C300960	Long Life Bag Packung mit 100 St. (Beutel mit hermetisch dichtem Verschluss zum Aufbewahren der Abdrücke)

Verpackung

C302070	1beutel mit 453 g
C302071	1dose + 2 Beutel mit 453 g
C302075	1beutel zum einmaligen Gebrauch zu 21 g

Geräte

C303000	Alghamix – Mischer für Alginate und Silikone (230 V) + Becher und Spatel für Alginate
---------	--

hydrogum®

Schnell härtendes, elastisches Alginate, staubfrei



ANWENDUNGEN

- Herausnehmbarer und festsitzender Zahnersatz
- Planungsmodelle
- Gegenkiefer für festen und herausnehmbaren Zahnersatz

EIGENSCHAFTEN

- Elastisches Alginate
- Kurze Verarbeitungs- und Abbindezeiten
- Thixotropie
- Mit Minze aromatisiert
- Farbe Grün
- Staubfrei

VORTEILE

- Schnelle Wasseraufnahme
- Leicht anmischbar
- Homogene Masse und glatte, kompakte Oberflächen
- Lange Haltbarkeit der Abdrücke
- Sichere Desinfektion mit sterigum – Zhermack
- Einfache, schnelle und blasenfreie Mischung mit alghamix - Zhermack
- Garantie 5 Jahre

Technische daten

Anmischzeit	30"
Gesamtverarbeitungszeit (23°C/73°F)	1' 10"
Verweildauer in der Mundhöhle	60"
Abbindezeit (23°C/73°F)	2' 10"
Rückstellung nach Verformung (ISO 1563)	98 %
Bleibende Verformung (ISO 1563)	11.7 %
Druckfestigkeit (ISO 1563)	1.2 MPa

Zubehöre

C300910	Messbecherset für Alginate (1 Messbecher Wasser + 1 Messbecher Produkt)
U113280	1 Gummibecher, mittlere Größe
C300990	Bunte Spatel Fluo für Alginate (6 St.)
C300960	Long Life Bag Packung mit 100 St. (Beutel mit hermetisch dichtem Verschluss zum Aufbewahren der Abdrücke)

Verpackung

C302025	1 beutel mit 500 g
C302041	1 dose + 2 Beutel mit 500 g
C302051	1 beutel zum einmaligen Gebrauch zu 18 g

Geräte

C303000	Alghamix – Mischer für Alginate und Silikone (230 V) + Becher und Spatel für Alginate
---------	--

hydrogum® SOFT

Schnell härtendes, elastisches Alginate, staubfrei



ANWENDUNGEN

- Herausnehmbarer Zahnersatz und Modellgussprothesen
- Planungsmodelle
- Gegenkiefer für festen und herausnehmbaren Zahnersatz

EIGENSCHAFTEN

- Hochelastisches Alginate
- Kurze Verarbeitungs- und Abbindezeiten
- Thixotropie
- Mit Minze aromatisiert
- Farbe Hellblau
- Staubfrei

VORTEILE

- Schnelle Wasseraufnahme
- Leicht anmischbar
- Homogene Masse und glatte, kompakte Oberflächen
- Lange Haltbarkeit der Abdrücke
- Sichere Desinfektion mit sterigum – Zhermack
- Einfache, schnelle und blasenfreie Mischung mit alghamix - Zhermack
- Garantie 5 Jahre

Technische daten

Anmischzeit	30"
Gesamtverarbeitungszeit (23°C/73°F)	1' 10"
Verweildauer in der Mundhöhle	60"
Abbindezeit (23°C/73°F)	2' 10"
Rückstellung nach Verformung (ISO 1563)	98 %
Bleibende Verformung (ISO 1563)	11.9 %
Druckfestigkeit (ISO 1563)	1 MPa

Zubehöre

C300910	Messbecherset für Alginate (1 Messbecher Wasser + 1 Messbecher Produkt)
U113280	1 Gummibecher, mittlere Größe
C300990	Bunte Spatel Fluo für Alginate (6 St.)
C300960	Long Life Bag Packung mit 100 St. (Beutel mit hermetisch dichtem Verschluss zum Aufbewahren der Abdrücke)

Verpackung

C302060	1 beutel mit 453 g
C302061	300 beutel zum einmaligen Gebrauch zu 18 g

Geräte

C303000	Alghamix – Mischer für Alginate und Silikone (230 V) + Becher und Spatel für Alginate

neocolloid®

Hochpräzises, normal härtendes Alginat, staubfrei



ANWENDUNGEN

- Präzisionsabdrücke
- Modellgussprothesen

EIGENSCHAFTEN

- Alginat mit hoher Gleitfähigkeit
- Einspritzbar
- Hohe Präzision
- Normale Verarbeitungszeit
- Thixotropie
- Mit Chlorophyll aromatisiert
- Farbe Orange

VORTEILE

- Schnelle Wasseraufnahme
- Leicht anmischbar
- Homogene Masse und glatte, kompakte Oberflächen
- Lange Haltbarkeit der Abdrücke
- Sichere Desinfektion mit sterigum – Zhermack
- Einfache, schnelle und blasenfreie Mischung mit alghamix - Zhermack
- Garantie 5 Jahre

Technische daten

Anmischzeit	45"
Gesamtverarbeitungszeit (23°C/73°F)	2'
Verweildauer in der Mundhöhle	1' 30"
Abbindezeit (23°C/73°F)	3' 30"
Rückstellung nach Verformung (ISO 1563)	99 %
Bleibende Verformung (ISO 1563)	10.3 %
Druckfestigkeit (ISO 1563)	1.1 MPa

Zubehöre

C300910	Messbecherset für Alginate (1 Messbecher Wasser + 1 Messbecher Produkt)
U113280	1 Gummibecher, mittlere Größe
C300990	Bunte Spatel Fluo für Alginate (6 St.)
C300960	Long Life Bag Packung mit 100 St. (Beutel mit hermetisch dichtem Verschluss zum Aufbewahren der Abdrücke)

Verpackung

C302205	1beutel mit 500 g
C302221	1dose + 2 Beutel mit 500 g
C302230	1beutel zum einmaligen Gebrauch zu 18 g

Geräte

C303000	Alghamix – Mischer für Alginate und Silikone (230 V) + Becher und Spatel für Alginate
---------	--

orthoprint®

Extraschnell härtendes Alginate für die Kieferorthopädie, staubfrei



ANWENDUNGEN

- Abdrücke für Kieferorthopädie
- Planungsmodelle

EIGENSCHAFTEN

- Hochelastisches Alginate
- Extra-kurze Verarbeitungszeit
- Abbindezeit
- Thixotropie
- Angenehmer Vanillegeschmack für reduzierten Brechreiz
- Farbe Gelb
- Staubfrei

VORTEILE

- Schnelle Wasseraufnahme
- Leicht anmischbar
- Homogene Masse und glatte, kompakte Oberflächen
- Lange Haltbarkeit der Abdrücke
- Sichere Desinfektion mit Sterigum – Zhermack
- Einfache, schnelle und blasenfreie Mischung mit Alghamix - Zhermack
- Garantie 5 Jahre

Technische daten

Anmischzeit	30"
Gesamtverarbeitungszeit (23°C/73°F)	1' 05"
Verweildauer in der Mundhöhle	45"
Abbindezeit (23°C/73°F)	1' 50"
Rückstellung nach Verformung (ISO 1563)	98 %
Bleibende Verformung (ISO 1563)	11 %
Druckfestigkeit (ISO 1563)	1.2 MPa

Zubehöre

C300910	Messbecherset für Alginate (1 Messbecher Wasser + 1 Messbecher Produkt)
U113280	1 Gummibecher, mittlere Größe
C300990	Bunte Spatel Fluo für Alginate (6 St.)
C300960	Long Life Bag Packung mit 100 St. (Beutel mit hermetisch dichtem Verschluss zum Aufbewahren der Abdrücke)

Verpackung

C302145	1 beutel mit 500 g
C302161	1 dose + 2 Beutel mit 500 g
C302171	1 beutel zum einmaligen Gebrauch zu 18 g

Geräte

C303000	Alghamix – Mischer für Alginate und Silikone (230 V) + Becher und Spatel für Alginate
---------	--

tropicalgin

Schnell härtendes Alginate mit Farbänderung, staubfrei



ANWENDUNGEN

- Herausnehmbarer Zahnersatz
- Planungsmodelle
- Gegenkiefer für festen und herausnehmbaren Zahnersatz

EIGENSCHAFTEN

- 3-Phasen-Alginate mit Farbänderung:
 - Violette Phase: Anmischzeit;
 - Orange Phase: Verarbeitungszeit;
 - Gelbe Phase: Einsetzzeit in den Mund
- Kurze Verarbeitungs- und Abbindezeit
- Thixotropie
- Mangoaroma
- Staubfrei

VORTEILE

- Schnelle Wasseraufnahme
- Leicht anmischbar
- Homogene Masse und glatte, kompakte Oberflächen
- Lange Haltbarkeit der Abdrücke
- Sichere Desinfektion mit sterigum – Zhermack
- Einfache, schnelle und blasenfreie Mischung mit alghamix - Zhermack
- Garantie 5 Jahre

Technische daten

Anmischzeit	45"
Gesamtverarbeitungszeit (23°C/73°F)	1' 35"
Verweildauer in der Mundhöhle	60"
Abbindezeit (23°C/73°F)	2' 35"
Rückstellung nach Verformung (ISO 1563)	99 %
Bleibende Verformung (ISO 1563)	11.5 %
Druckfestigkeit (ISO 1563)	1.4 MPa

Zubehöre

C300910	Messbecherset für Alginate (1 Messbecher Wasser + 1 Messbecher Produkt)
U113280	1 Gummibecher, mittlere Größe
C300990	Bunte Spatel Fluo für Alginate (6 St.)
C300960	Long Life Bag Packung mit 100 St. (Beutel mit hermetisch dichtem Verschluss zum Aufbewahren der Abdrücke)

Verpackung

C302240	1beutel mit 453 g
C302242	1dose + 2 Beutel mit 453 g
C302245	1beutel zum einmaligen Gebrauch zu 18 g

Geräte

C303000	Alghamix – Mischer für Alginate und Silikone (230 V) + Becher und Spatel für Alginate
---------	--

phase[®] PLUS

Schnell härtendes Alginate mit Farbänderung, staubfrei



ANWENDUNGEN

- Herausnehmbarer Zahnersatz
- Planungsmodelle
- Gegenkiefer für festen und herausnehmbaren Zahnersatz

EIGENSCHAFTEN

- 3-Phasen-Alginate mit Farbänderung:
 - Violette Phase: Anmischzeit;
 - Rosa Phase: Verarbeitungszeit;
 - Weiße Phase: Einsetzzeit in den Mund
- Kurze Verarbeitungs- und Abbindezeit
- Thixotropie
- Mit Chlorophyll aromatisiert

VORTEILE

- Schnelle Wasseraufnahme
- Leicht anmischbar
- Homogene Masse und glatte, kompakte Oberflächen
- Lange Haltbarkeit der Abdrücke
- Sichere Desinfektion mit sterigum – Zhermack
- Einfache, schnelle und blasenfreie Mischung mit alghamix - Zhermack
- Garantie 5 Jahre

Technische daten

Anmischzeit	45"
Gesamtverarbeitungszeit (23°C/73°F)	1' 35"
Verweildauer in der Mundhöhle	60"
Abbindezeit (23°C/73°F)	2' 35"
Rückstellung nach Verformung (ISO 1563)	99 %
Bleibende Verformung (ISO 1563)	11.5 %
Druckfestigkeit (ISO 1563)	1.4 MPa

Verpackung

C302086	1beutel mit 453 g
C302102	1dose + 2 Beutel mit 453 g
C302111	1beutel zum einmaligen Gebrauch zu 18 g

Zubehöre

C300910	Messbecherset für Alginate (1 Messbecher Wasser + 1 Messbecher Produkt)
U113280	1 Gummibecher, mittlere Größe
C300990	Bunte Spatel Fluo für Alginate (6 St.)
C300960	Long Life Bag Packung mit 100 St. (Beutel mit hermetisch dichtem Verschluss zum Aufbewahren der Abdrücke)

Geräte

C303000	Alghamix – Mischer für Alginate und Silikone (230 V) + Becher und Spatel für Alginate

algitray Pulver / Flüssigkeit

Spezielles Reinigungsmittel für Alginat mit neutralem pH-Wert



ANWENDUNGEN

- Reinigung und Entfernung von Alginatrückständen von allen Abdrucklöffeltypen

EIGENSCHAFTEN

PULVER

- Konzentriertes lösliches Pulver für 10 Liter-Lösung
- Farbe Gelb
- Minzaroma

FLÜSSIGKEIT

- Gebrauchsfertige Flüssiglösung
- Farbe Gelb
- Minzaroma

VORTEILE

- Umweltfreundliche, hoch wirksame Formulierung zum Entfernen jeglicher Alginatrückstände von Abdrucklöffeln und anderen Instrumenten
- Dank seines neutralen pH-Werts greift das Produkt kein Metall an, und es enthält keine Phosphate

Technische daten - algitray Pulver

Wirkstoff	Ammoniumoxalat
Verdünnung	50 g Pulver / 500 ml Wasser
Wirkungszeit	15' – 30'

Technische daten - algitray Flüssigkeit

Wirkstoff	Ammoniumoxalat
Verdünnung	Gebrauchsfertig
Wirkungszeit	15' – 30'

Verpackung

C400430	1 dose mit 1 kg + Messbecher
C400431	1 flasche mit 2 litres

Zubehöre



Gummibecher



Messbecherset für Alginate
(Messbecher Wasser + Messbecher Produkt)



Bunte Spatel Fluo für Alginate



Messbecherset für hydrogum® 5
(Messbecher Wasser + Messbecher Produkt)

Verpackung

U113280	1 gummibecher, mittlere Größe , 115 mm
C300910	Messbecherset für Alginate (1 Messbecher Wasser + 1 Messbecher Produkt)
C300990	Bunte Spatel Fluo für Alginate (6 St.)
C300900	Messbecherset für hydrogum® 5 (1 Messbecher Wasser + 1 Messbecher Produkt)
C300960	Long Life Bag Packung mit 100 St. (Beutel mit hermetisch dichtem Verschluss zum Aufbewahren der Abdrücke)

Abdrucklöffel

hi-tray metal	72
hi-tray light clear	73
hi-tray light plastic	74
hi-tray light edentulous	75

hi-tray metal

Abdrucklöffel aus Niro- Spezialstahl BSA mit 16.70 % Chrom

ANWENDUNGEN

- Abdrücke

EIGENSCHAFTEN

- Trockensterilisation im Autoklav möglich
- In zwei Ausführungen verfügbar: perforiert oder voll

VORTEILE

- Hohe Verformungsfestigkeit
- Bessere Abdruckpräzision
- Verankerungssystem Rim Lock für das perfekte Haften des Materials am Abdrucklöffel
- Optimale Verarbeitung
- Sorgfältig realisierte
- Schweißpunkte
- Lange Lebensdauer



Verpackung

Einzelpackungen: Voll

GRÖSSE	1	2	3	4	5
OBEN	D51SS	D52SS	D53SS	D54SS	D55SS
UNTEN	D51IS	D52IS	D53IS	D54IS	D55IS

Einzelpackungen: Perforiert

GRÖSSE	1	2	3	4	5
OBEN	D51SP	D52SP	D53SP	D54SP	D55SP
UNTEN	D51IP	D52IP	D53IP	D54IP	D55IP

Packungen in Kits: 1 Kit mit 10 oberen und unteren Löffeln

D5K10S	Voll
D5K10P	Perforiert

Packungen in Kits: 1 Kit mit 8 oberen und unteren Löffeln

D5K08S	Voll
D5K08P	Perforiert

Packungen in Kits: 1 Kit mit 6 oberen und unteren

D5K06S	Voll
D5K06P	Perforiert

hi-tray light clear

Transparent Abformlöffel



ANWENDUNGEN

- Standard-Abformlöffel

EIGENSCHAFTEN

- Aus extra stabilem, durchsichtigem Kunststoffmaterial hergestellt
- In folgenden Formen erhältlich:
 - small (oben und unten)
 - medium (oben und unten)
 - large (oben und unten)
 - partial (oben, Rechts und links)

VORTEILE

- Transparent
- Für einmaligen Gebrauch
- Im Autoklaven sterilisierbar
- Anpassbar
- Stabil, um Verformungen zu vermeiden
- Gelocht für einen besseren mechanischen Halt
- Verstärkter Griff mit Rillen für eine bessere Druckverteilung

Verpackung

Standardpackung: hi-tray light clear 12 st.

GRÖSSE	Small	Medium	Large	Partial
OBEN	D5CSUP	D5CMUP	D5CLUP	D5CPUP
UNTEN	D5CSLO	D5CMLO	D5CLLO	-
LINKS	-	-	-	D5CPL
RECHTS	-	-	-	D5CPR

hi-tray light plastic

Abdrucklöffel aus Kunststoff

ANWENDUNGEN

- Standard-Abformlöffel

EIGENSCHAFTEN

- Aus extra stabilem, durchsichtigem Kunststoffmaterial hergestellt
- In folgenden Formen erhältlich:
 - small (oben und unten)
 - medium (oben und unten)
 - large (oben und unten)
 - partial (oben, Rechts und links)

VORTEILE

- Für einmaligen Gebrauch
- Anpassbar
- Stabil, um Verformungen zu vermeiden
- Gelocht für einen besseren mechanischen Halt
- Verstärkter Griff mit Rillen für eine bessere Druckverteilung



Verpackung

Standardpackung: hi-tray light plastic 12 st.

GRÖSSE	Small	Medium	Large	Partial
OBEN	D5GSUP	D5GMUP	D5GLUP	D5GPUP
UNTEN	D5GSLO	D5GMLO	D5GLLO	-
LINKS	-	-	-	D5GPL
RECHTS	-	-	-	D5GPR

hi-tray light edentulous

Abdrucklöffel aus Kunststoff für unbezahnte Kiefer

ANWENDUNGEN

- Abformlöffel für zahnlose Kiefer

EIGENSCHAFTEN

- Aus extra stabilem, durchsichtigem Kunststoffmaterial hergestellt
- In folgenden Formen erhältlich:
 - small (oben und unten)
 - medium (oben und unten)
 - large (oben und unten)

VORTEILE

- Für einmaligen Gebrauch
- Anpassbar
- Stabil, um Verformungen zu vermeiden
- Gelocht für einen besseren mechanischen Halt
- Eigenschaften



Verpackung

Standardpackung: hi-tray light edentulous 12 st.

GRÖSSE	Small	Medium	Large
OBEN	D5ESUP	D5EMUP	D5ELUP
UNTEN	D5ESLO	D5EMLO	D5ELLO
LINKS	-	-	-
RECHTS	-	-	-

Direkte unterfütterungsmaterialien für entnehmbare prothesen

elite® soft relining	78
elite® super soft relining	79
elite® hard relining	80

elite® soft relining

Spezielles A-Silikon für weiche permanente Unterfütterungen



ANWENDUNGEN

- Totalprothese, Teilprothese oder Rehabilitationsprothese
- Besonders angezeigt für den Direkteinsatz in der Praxis, aber auch für den Einsatz im Labor geeignet

EIGENSCHAFTEN

- Anmischverhältnis 1:1
- Biokompatibilität
- Optimales Haften an der Prothesenbasis mit Speziellem Haftmittel elite relining primer – Zhermack
- Für Permanent-Unterfütterungen ist das spezielle varnish A+B – Zhermack an den Kontaktträgern mit hartem Kunststoff zu verwenden
- Ideale Consistency
- Rosa Farbe

VORTEILE

- Wasserabweisend
- Nimmt keine Flüssigkeiten auf
- Leichter Gebrauch
- Elastisches Gedächtnis für eine stabilere Prothese
- Die Elastizität erlaubt das Absorbieren der Kaubelastungen
- In der Praxis anpassbar an die Direkttechnik, im Labor an die indirekte Technik
- Stabilität und Konstanz der Eigenschaften
- Zeitersparnis am Behandlungsstuhl und sofortiger Komfort für den Patienten

Technische daten

Gesamtverarbeitungszeit	60"
Funktionalisierungszeit (Direktmethode)	60"
Verweildauer in der Mundhöhle (Direktmethode)	5'
Dimensionsstabilität nach 24 Studen	< 0.20 %
Rückstellung nach Verformung	99.9 %
Härte (Shore A)	35

Zubehöre

C700140	1 flasche mit Primer 4 ml
C700150	1 Varnish A, 5 ml + 1 Varnish B, 5 ml
C202070	Gelbe Mischspitzen (48 St.)
C202100	Dispenser D2 -1:1
U100210	Zahnstange für dispenser D2 - 1:1

Verpackung

C700100	Standardpackung: 1 Kartusche mit 50 ml + 6 Gelbe Mischspitzen + 1 Primer, 4 ml + 1 Varnish A, 5 ml + 1 Varnish B, 5 ml + 1 Ausarbeitungsfräse + 1 Mischplatte + 1 Pinselhalter + 12 Pinsel
---------	--

C700130	Refill: 1 Kartusche mit 50 ml + 6 Gelbe Mischspitzen
---------	--

elite[®] super soft relining

Spezielles A-Silikon für weiche provisorische Unterfütterungen



ANWENDUNGEN

- Vollprothese, Teilprothese oder Rehabilitationsprothese
- Implantologie
- Besonders angezeigt für den Direkteinsatz in der Praxis

EIGENSCHAFTEN

- Anmischverhältnis 1:1
- Biokompatibilität
- Optimales Haften an der Prothesenbasis mit Spezialem Haftmittel elite relining primer – Zhermack
- Ideale Consistency
- Farbe Transparentes Rosa

VORTEILE

- Wasserabweisend
- Nimmt keine Flüssigkeiten auf
- Leichter Gebrauch
- Elastisches Gedächtnis für eine stabilere Prothese
- Die Elastizität erlaubt das Absorbieren der Kaubelastungen
- Stabilität und Konstanz der Eigenschaften
- Zeitersparnis am Behandlungsstuhl und sofortiger Komfort für den Patienten

Technische daten

Gesamtverarbeitungszeit	60"
Funktionalisierungszeit (Direktmethode)	60"
Verweildauer in der Mundhöhle (Direktmethode)	5'
Dimensionsstabilität nach 24 Studen	< 0.20 %
Rückstellung nach Verformung	99.9 %
Härte (Shore A)	15

Wissenschaftliche arbeit

„Experimentelles Protokoll: Beurteilung der mikrobiellen Kontamination bei konditionierten Materialien“. S. Santi, S. Bortolini, A. Natali, E. Blasi, U. Consolo. Universität Modena und Reggio Emilia.

Verpackung

C700110	Standardpackung: 1 Kartusche mit 50 ml + 6 Gelbe Mischspitzen + 1 Primer, 4 ml + 1 Ausarbeitungsfraße
C700120	Refill: 1 Kartusche mit 50 ml + 6 Gelbe Mischspitzen

Zubehöre

C700140	1 flasche, Primer 4 ml
C202070	Gelbe Mischspitzen (48 St.)
C202100	Dispenser D2 -1:1
U100210	Zahnstange für dispenser D2 - 1:1

elite® hard relining

Harter Kunststoff für Direktunterfütterungen.
Selbstpolymerisierend

ANWENDUNGEN

- Harte Unterfütterungen für Vollprothesen oder Teilprothesen direkt in der Praxis

EIGENSCHAFTEN

- Leicht und schnelle Verarbeitung
- Formulierung ohne konventionelle Monomere. Enthält keine Methacrylate.
- Geruchs- und geschmacksneutral
- Rosa Farbe

VORTEILE

- Perfekte Verträglichkeit für Patienten
- Erzeugt sehr niedrige Temperaturen während der Polymerisationsphase
- Die Färbung passt zur Farbe der vorhandenen Prothesenbasis



Technische daten

Mischverhältnis Pulver/Flüssigkeit	2.2 g / 1.4 ml
Polymerisierungszeit	10'
Biegefestigkeit	31 MPa
Wasseraufnahme	12.5 µg/mm ³
Wasserlöslichkeit	0.9 µg/mm ³

Verpackung

C710080	1 Powder 60 g + 1 Liquid 40 ml + 1 Primer 10 ml
---------	---

Silikone zur ästhetischen restauration und kompositmaterial für provisorien

elite® glass 82
acrytemp 83

elite[®] glass

Additionsvernetztes Silikon für die Herstellung von transparenten Verblendschalen für die Veneer-Technik



ANWENDUNGEN

- Herstellung von transparenten Verblendschalen direkt im Mund des Patienten, wodurch die spätere Applikation und Polymerisierung von lichthärtenden Materialien ermöglicht wird.
- Verwendbar in zahlreichen klinischen Situationen, die odontoplastische Maßnahmen für ästhetische Behandlungen erfordern

EIGENSCHAFTEN

- Transparent, ermöglicht die Polymerisierung der lichthärtenden und selbsthärtenden Komposite
- Thixotropie
- Hart nach dem Aushärten (70 Shore A)
- Präzise
- Auf Dauer und bei Desinfektion dimensionsstabil
- Kann nach dem Aushärten erneut leicht in den Mund eingebracht werden
- Kann nach dem Aushärten mit Fräsen und/oder Schneidinstrumenten

VORTEILE

- Die neue Formulierung von elite glass wurde entwickelt, um Verblendschalen von absoluter Transparenz zu erhalten, wodurch zahlreiche Schönheitsfehler der Zähne schnell und mit hervorragenden ästhetischen Resultaten gelöst werden können
- Der Einsatz von elite glass verringert deutlich die nicht polymerisierte Oberschicht der Komposite infolge der Inhibition durch den Sauerstoff

Technische daten

Farbe	Clear
Mischverhältnis Base	1:1
	40"
	2' 10"
	2 µm
	- 0.18 %
	70

Verpackung

C401610	2 Kartuschen (Base + Catalyst) mit 50 ml + 6 grüne Mischkanülen
C401611	Intro Kit: 1 kartusche (Base + Catalyst) mit 50 ml + 3 grüne Mischkanülen + 1 Durchsichtige Teil-Abformlöffel für Oberkiefer

Zubehöre

C202080	Grüne Mischkanülen (48 St.)
C202095	Bite tips (48 St.)
C202100	Dispenser D2 -1:1
U100210	Zahnstange für Dispenser D2
D5CPUP	Durchsichtige Teil-Abformlöffel für Oberkiefer

acrytemp

Selbstpolymerisierendes Bisacryl-Komposit zur
Anfertigung von provisorischen Kronen und Brücken



ANWENDUNGEN

- Direkte Herstellung von provisorischen Kronen und Brücken in der Praxis

EIGENSCHAFTEN

- Selbstanmischsystem in Kartusche 4:1
- Formulierung auf der Basis monomerfreier multifunktionaler Methacrylester
- Unterfütterbar
- Polierbar
- In vier stabilen, glänzenden Farben verfügbar

VORTEILE

- Praktisches Selbstanmischsystem in Kartusche mit optimaler Dosierung
- Erzeugung sehr niedriger Temperaturen während der Polymerisationsphase
- Schutz des Stumpfes
- Berücksichtigung der dentoparodontalen Verhältnisse
- Beibehaltung der Zahnstellung
- Festigkeit gegenüber den Okklusions- und Verdrängungskräften der Kauzyklen
- Möglichkeit der Form- und Profiländerung
- Möglichkeit ästhetischer Charakterisierungen
- Reparaturfähig

Technische daten

Verarbeitungszeit	60"
Elastische Phase, ab Anwendung	1'15" - 2'10"
Abbindezeit	2'10" - 3'30"
Druckfestigkeit nach 24 Studen	290 MPa
Bruchfestigkeit nach 24 Studen	48 MPa
Biegefestigkeit nach 24 Studen	60 MPa

Zubehöre

C700230	Dispenser D2 - 4:1
C700240	Mischspitzen - 4:1 (45 St.)

Verpackung

C700201	A1 Farbe: 1 Kartusche mit 50 ml + 15 Mischspitzen - 4:1
C700200	A2 Farbe: 1 Kartusche mit 50 ml + 15 Mischspitzen - 4:1
C700215	A3 Farbe: 1 Kartusche mit 50 ml + 15 Mischspitzen - 4:1
C700205	A3.5 Farbe: 1 Kartusche mit 50 ml + 15 Mischspitzen - 4:1
C700211	B1 Farbe: 1 Kartusche mit 50 ml + 15 Mischspitzen - 4:1
C700210	B3 Farbe: 1 Kartusche mit 50 ml + 15 Mischspitzen - 4:1
C700220	Acrytemp kit: 1 Acrytemp B3 + 1 Acrytemp A2 + 1 dispenser D2 - 4:1 + Mischspitzen - 4:1 (30 St.)

Handschuhe

safemix latex	86
safemix nitrile	87

safemix latex

Staubfreier Latexhandschuh, getestet auf seine Eignung zur sicheren Anmischung der Zhermack A-Silikone



ANWENDUNGEN

- Der staubfreie Safemix Latexhandschuh wurde zur sicheren Anmischung der VPS-Abformsilikone entwickelt und getestet

EIGENSCHAFTEN

- Staubfrei
- Einweggebrauch
- Beidhändig
- Nicht steril
- Verstärkte Bordüre

VORTEILE

- Behindert nicht die Polymerisierung der A-Silikone
- Mikrorauh für eine bessere Greiffähigkeit und ein erhöhtes Tastempfinden
- Antiallergenisch. Eingeschränkter Proteinbestand (< 50 µg/g)
- Sicherheitsprüfung (AQL 1.5) gemäß ASTM-Standard

Verpackung

D600000	XS 100 St.
D600010	S 100 St.
D600020	M 100 St.
D600030	L 100 St.
D600040	XL 100 St.

safemix nitrile

Synthetischer staubfreier Nitrilhandschuh, getestet zur sicheren Anmischung der Zhermack A-Silikone. Reduziert das Allergierisiko auf ein Minimum



ANWENDUNGEN

- Eine sichere, wirkungsvolle und praktische Alternative zum Latex aus Naturgummi
- Der synthetische Safemix-Nitrilhandschuh garantiert dieselbe Performance wie der Safemix-Latexhandschuh, mit dem Vorteil, das Allergierisiko auf ein Minimum einzuschränken

EIGENSCHAFTEN

- Staubfrei
- Einweghandschuh
- Beidhändig
- Nicht steril
- Verstärkte Bordüre

VORTEILE

- Behindert nicht die Polymerisierung der VPS-Silikone
- Mikrorauh, um die Instrumente besser greifen zu können und für ein besonders hohes Tastempfinden
- Gute mechanische Widerstandsfähigkeit, höher als bei Latex- oder Vinyl-Einweghandschuhen
- Hohe Biokompatibilität (Frei von Latexproteinen)
- Sicherheitskontrolle (AQL 1.5) gemäß ASTM-Standard

Verpackung

D601000	XS 100 St.
D601010	S 100 St.
D601020	M 100 St.
D601030	L 100 St.
D601040	XL 100 St.

Desinfektions- und Sterilisationsprogramm

zeta 1 instruments	90
sporimack	91
zeta 3 equipment surfaces	92
zeta 3 wipes equipment surfaces	93
zeta 4 surfaces	94
sterigum liquid	95
zeta 5 aspirators	96
zeta 6 hands	97

zeta 1 instruments

Desinfektionsmittel auf Alkylaminbasis



ANWENDUNGEN

- Desinfektion und Reinigung chirurgischer und rotierender Instrumente

EIGENSCHAFTEN

- Wirkungsspektrum: Viren (einschl. HIV und HBV), Bakterien, Pilze, Tuberkulosebazillen
- Konzentrierte Flüssigkeit
- 2 l-Packung:
 - Zubereitung von 100 Litern 2% iger Lösung
 - Zubereitung von 50 Litern 4% iger Lösung

VORTEILE

- Aldehydfrei
- Nicht korrosiv
- Eine Woche lang wirksam
- Greift die geschliffenen Klingen von Schneideinstrumenten nicht an
- Löst organische und anorganische Stoffe
- Garantie 3 Jahre

Technische daten

WIRKUNGSSPEKTRUM	WIRKSTOFF	VERDÜNNUNG	WIRKUNGSZEIT
Viren (einschl. HIV, HBV und HCV), Bakterien, Pilze, Tuberkulosebazillen	Alkylamin, quaternäre Ammoniumverbindungen	2%	60'
		4%	30'
		Ultraschall bei Temperaturen von 20 – 34 °C Verdünnung 2 %	15'
		Ultraschall bei 35 °C Verdünnung 2 %	10'

Verpackung

C800022 1 flasche mit 2000 ml

Zubehöre

C800090 Verdünnungsschale

sporimack

Desinfektions- und Sterilisationsmittel auf Glutaraldehydbasis



ANWENDUNGEN

- Speziell für alle Instrumente, die nicht im Autoklav oder Chemiklav sterilisiert werden können
- Kaltsterilisation
- Aufrechterhaltung der Sterilität
- Desinfektion

EIGENSCHAFTEN

- Wirkungsspektrum: Viren (einschl. HIV, HBV und HCV), Bakterien, Pilze, TBC- und Paratuberkulosebazillen, Sporen
- Wirkungsdauer sporimack: 10/15 Minuten für Desinfektion; 3 Stunden für Sterilisation
- Gebrauchsfertig
- Die aktivierte Lösung ist 12 Wochen wirksam
- Deaktivierungszeit mit neutralizer: 2 Stunden

VORTEILE

- Nicht korrosiv
- Greift die geschliffenen Klingen von Schneideinstrumenten nicht an
- Greift weder Gummi noch Kunststoff an
- Der Neutralisierer erlaubt das Deaktivieren von Produkten auf Glutaraldehydbasis
- Garantie 5 Jahre

Technische daten - sporimack

WIRKUNGSSPEKTRUM	WIRKSTOFF	VERDÜNNUNG	WIRKUNGSZEIT
Viren (einschl. HIV, HBV und HCV), Bakterien, Pilze, TBC- und Paratuberkulosebazillen ,Sporen	Glutaraldehyd	Gebrauchsfertig	Desinfektion: 10'/15'
			Sterilisation: 3 studen

Technische daten - sporimack/Sterigum liquid Neutralizer

WIRKSTOFF	VERDÜNNUNG	WIRKUNGSZEIT
Ammonium salz	Flasche zu 100 ml pro 3 Liter des in dem speziellen Behälter gesammelten zu deaktivierenden Produkts	2 studen

Verpackung

C800011	3 flaschen sporimack mit 1000 m + 1 Flasche sporimack/sterigum liquid Neutralizer mit 100 ml
---------	--

Zubehöre

C800012	Sporimack/sterigum liquid Neutralizer, 100 ml
C800090	Verdünnungsschale

zeta 3 equipment surfaces

Flüssige Desinfektionssprühlösung auf Ethanol- und Propanolbasis



ANWENDUNGEN

- Desinfektion von Behandlungseinheiten mit Zerstäuber
- Verfügbar in der Ausführung mit 950 ml mit Zerstäuber und Nachfüllpackung mit 5 Litern

EIGENSCHAFTEN

- Gebrauchsfertig
- Wirkungsspektrum: Viren (einschl. HIV, HBV und HCV), Bakterien, Pilze, Tuberkulosebazillen

VORTEILE

- Aldehydfrei
- Schnelle Wirkung
- Garantie 3 Jahre

Technische daten

WIRKUNGSSPEKTRUM	WIRKSTOFF	VERDÜNNUNG	WIRKUNGSZEIT
Viren (einschl. HIV, HBV und HCV), Bakterien, Pilze, Tuberkulosebazillen	EthaNeinl, 1-PropaNeinl, quaternäre Ammoniumverbindungen	Gebrauchsfertig mit Zerstäuber	2'

Verpackung

C800042	1 flasche mit 950 ml mit Zerstäuber
C800043	1 ersatzflasche mit 5000 ml

zeta 3 wiperes equipment surfaces

Desinfektionstücher auf Ethanol- und Propanolbasis



ANWENDUNGEN

- Zur Desinfektion von Behandlungseinheiten mit Tüchern und zum Entfernen organischer Rückstände von Instrumenten

EIGENSCHAFTEN

- Gebrauchsfertig
- Wirkungsspektrum: Viren (einschl. HIV, HBV und HCV), Bakterien, Pilze, Tuberkulosebazillen

VORTEILE

- Aldehydfrei
- Schnelle Wirkung
- Garantie 2 Jahre

Technische daten

WIRKUNGSSPEKTRUM	WIRKSTOFF	VERDÜNNUNG	WIRKUNGSZEIT
Viren (einschl. HIV, HBV und HCV), Bakterien, Pilze, Tuberkulosebazillen	EthaNeinl, 1-PropaNeinl, quaternäre Ammoniumverbindungen	Gebrauchsfertig mit Zerstäuber	2'

Verpackung

C800044	1 behälter mit 120 Tüchern (14.5 x 200 mm)
C800045	1 ersatzbeutel mit 120 Tüchern (14.5 x 200 mm)

zeta 4 surfaces

Reinigungslösung auf der Basis kationischer Tenside



ANWENDUNGEN

- Reinigung abwaschbarer Oberflächen (Waschbecken, Bad, Türen und Räume allgemein)

EIGENSCHAFTEN

- Wirkungsspektrum: beschränkt auf fermentative Prozesse
- Sofortwirkung
- Konzentrierte Flüssigkeit
- 1 l-Packung für die Zubereitung von 50 Litern 2%iger aktiver Lösung

VORTEILE

- Aldehydfrei
- Biologische Abbaubarkeit über 90%iger
- Garantie 5 Jahre

Technische daten

WIRKUNGSSPEKTRUM	WIRKSTOFF	VERDÜNNUNG	WIRKUNGSZEIT
Beschränkt auf fermentative Prozesse	Kationische Tenside, nicht-ionisch, EDTA	2%	Sofort

Verpackung

C800051	1 flasche mit 1000 ml

sterigum liquid

Desinfektionsmittel auf Glutaraldehyd- und Benzalkoniumchlorid-Basis



ANWENDUNGEN

- Desinfektion und Reinigung der Abdrücke

EIGENSCHAFTEN

- Wirkungsspektrum sterigum liquid: Viren (einschl. HIV, HBV und HCV), Bakterien, Pilze und Tuberkulosebazillen
- Wirkungsdauer sterigum liquid: 10 Minuten
- Gebrauchsfertig
- Wirkungsdauer neutralizer: 2 Stunden
- Sterigum liquid ist in der Schale eine Woche aktiv

VORTEILE

- Kompatibel mit Alginaten, Silikonen, Polyäthern, Polysulfiden
- Beeinträchtigt nicht die Dimensionsstabilität
- Mit Gipsen kompatibel
- Greift Abdrucklöffel aus Metall oder Kunststoff nicht an
- Wirksam in Gegenwart von Blut und Speichel
- Der Neutralisierer ermöglicht das Deaktivieren der Produkte auf Glutaraldehydbasis
- Garantie 5 Jahre

Technische daten - sterigum liquid

WIRKUNGSSPEKTRUM	WIRKSTOFF	VERDÜNNUNG	WIRKUNGSZEIT
Viren (einschl. HIV, HBV und HCV), Bakterien, Pilze, Tuberkulosebazillen	Glutaraldehyd, Benzalkoniumchlorid	Gebrauchsfertig	10'

Technische daten - sporimack/sterigum liquid Neutralizer

WIRKUNGSSPEKTRUM	VERDÜNNUNG	WIRKUNGSZEIT
Ammoniumsalz	Flasche zu 100 ml pro 3 Liter des in dem speziellen Behälter gesammelten zu deaktivierenden Produkts	2 Studen

Verpackung

C800081	3 flaschen sterigum liquid mit 1000 ml + 1 Flasche sporimack/sterigum liquid Neutralizer mit 100 ml
---------	---

Zubehöre

C800012	Sporimack/sterigum liquid Neutralizer mit 100 ml
C800090	Verdünnungsschale

zeta 5 aspirators

Desinfektionsmittel auf der Basis von O-Phenylphenol und Natriumsalz



ANWENDUNGEN

- Desinfektion und Reinigung von chirurgischen Absauganlagen

EIGENSCHAFTEN

- Wirkungsspektrum: Viren (einschl. HIV, HBV und HCV), Bakterien, Pilze, Tuberkulosebazillen
- Konzentrierte Flüssigkeit
- Flasche mit 5 Litern bei 5% ergibt 100 Liter aktive Lösung
- Die aktivierte Lösung hat eine Wirksamkeit von 24 Stunden

VORTEILE

- Aldehydfrei
- Nicht schäumend
- Trocknet die Schläuche nicht aus
- Greift das Saugsystem nicht an
- Garantie 5 Jahre

Technische daten

WIRKUNGSSPEKTRUM	WIRKSTOFF	VERDÜNNUNG	WIRKUNGSZEIT
Viren (lyophile Viren: Adenovirus, Herpesvirus, Virus-Impfstoffe, Grippevirus, HIV, HBV und HCV), Bakterien, Pilze, TBCBazillen	O-Phenylphenol-Natriumsalz	5 %	Die angesaugte Lösung verbleibt 24 Stunden in der Schale

Verpackung

C800061	1 flasche mit 5000 ml

zeta 6 hands

Reinigungsmittel auf der Basis von Chlorhexidindigluconat, Harnstoff und Glycerin



ANWENDUNGEN

- Handreinigung und -hygiene

EIGENSCHAFTEN

- Wirkungsspektrum: Einschränkung der bakteriellen Belastung
- Sofortige Wirkung
- Gebrauchsfertig
- pH 5.5

VORTEILE

- Häufiges Händewaschen ist möglich
- Mit pflegenden und hautschützenden Stoffen angereichert
- Greift die Haut nicht an
- Garantie 5 Jahre

Technische daten

WIRKUNGSSPEKTRUM	WIRKSTOFF	VERDÜNNUNG	WIRKUNGSZEIT
Einschränkung der bakteriellen Belastung	Chlorhexidin- Digluconat, Harnstoff, Glycerin	Gebrauchsfertig	Sofort

Verpackung

C800071	1 flasche mit 500 ml mit Dosierer
C800072	1 ersatzflasche mit 5000 ml



Gipse für das Labor

elite® rock	100
elite® rock FAST	101
elite® stone	102
elite® ortho	103
elite® model	104
elite® model FAST	105
elite® arti	106
elite® arti FAST	107
elite® base	108

Reinigungsmittel

gypstray	109
----------	-----

elite® rock

Extraharter Gips für Stümpfe und Implantatprothesen Type



ANWENDUNGEN

- Anfertigung von Modellen für Voll- oder Teilprothesen
- Anfertigung von Modellen für Implantatprothesen

EIGENSCHAFTEN

- Sehr gute mechanische Eigenschaften
- Lange Verarbeitungszeit
- Thixotropie
- In fünf verschiedenen Farben verfügbar: Sandy Brown, Light Amber, Silver Grey, Cream und White

VORTEILE

- Splitterfest
- Abriebfest
- Ausgezeichnete Fließfähigkeit mit Rüttler
- Minimale Expansion

Technische daten

ISO 6873*	
Wasser/Pulververhältnis	19 - 20 ml / 100 g
Anmischzeit (manuell)	60"
Anmischzeit (unter Vakuum)	30"
Verarbeitungszeit	12'
Abbindezeit (Vicat)	14'
Entnahmezeit des GipsModells**	45'
Ausdehnung nach 2 Studen	0.08 %
Ausdehnung nach 48 Studen	0.19 %
Druckfestigkeit nach 1 Studen	52 MPa (530 kg/cm ²)
Druckfestigkeit nach 48 Studen	81 MPa (826 kg/cm ²)

*Die Angaben beziehen sich auf das Verhältnis 20 ml Wasser / 100 g Pulver

**Die angegebenen Zeiten können je nach verwendetem Abformmaterial variieren

Zubehöre

C419000	1 Messbecherset (1 Messbecher Wasser + 1 Messbecher Hartgips)
---------	---

Geräte

C305120	elite® mix Vakuum-anmischgerät
C305100	MIX 240-D Vakuum-anmischgerät

Verwandte produkte

C400440	Spezifisches, pH-neutrales Reinigungsmittel zum Entfernen von Gipsrückständen und Gipsverschmutzungen an Abdrucklöffeln, Kunststoffprothesen und Instrumenten
---------	---

Verpackung

C410033	1 beutel mit 200 g Sandy Brown
C410025	1 beutel mit 200 g Cream
C410037	1 beutel mit 1 kg Light Amber
C410032	1 beutel mit 1 kg Sandy Brown
C410022	1 beutel mit 1 kg Cream
C410012	1 beutel mit 1 kg Silver Grey
C410002	1 beutel mit 1 kg White
C410035	1 beutel mit 3 kg Light Amber
C410030	1 beutel mit 3 kg Sandy Brown
C410020	1 beutel mit 3 kg Cream
C410010	1 beutel mit 3 kg Silver Grey
C410000	1 beutel mit 3 kg White
C410203	1 sack mit 25 kg Light Amber
C410200	1 sack mit 25 kg Sandy Brown
C410201	1 sack mit 25 kg Cream
C410202	1 sack mit 25 kg Silver Grey
C410204	1 sack mit 25 kg White
C410335	1 behälter + sack mit 25 kg Light Amber
C410334	1 behälter + sack mit 25 kg Sandy Brown
C410332	1 behälter + sack mit 25 kg Cream
C410330	1 behälter + sack mit 25 kg Silver Grey
C410336	1 behälter + sack mit 25 kg White

elite® rock FAST

Extraharter schnellabbindender Gips für Stümpfe Type 4



ANWENDUNGEN

- Anfertigung von Modellen für Voll- oder Teilprothesen
- Anfertigung von Modellen für Implantatprothesen

EIGENSCHAFTEN

- Sehr gute mechanische Eigenschaften
- Optimaler Snap set zwischen der Arbeits- und Abbindezeit
- Thixotropie
- In drei verschiedenen Farben verfügbar: Sandy Brown, Silver Grey und Cream

VORTEILE

- Splitterfest
- Abriebfest
- Ausgezeichnete Fließfähigkeit mit Rüttler
- Minimale Expansion

Technische daten

ISO 6873*	
Wasser/Pulververhältnis	19 - 20 ml / 100 g
Anmischzeit (manuell)	60"
Anmischzeit (unter Vakuum)	30"
Verarbeitungszeit	5'
Abbindezeit (Vicat)	9'
Entnahmezeit des GipsModells**	25'
Ausdehnung nach 2 Studen	0.08 %
Ausdehnung nach 48 Studen	0.19 %
Druckfestigkeit nach 1 Studen	52 MPa (530 kg/cm ²)
Druckfestigkeit nach 48 Studen	81 MPa (826 kg/cm ²)

*Die Angaben beziehen sich auf das Verhältnis 20 ml Wasser / 100 g Pulver

** Die angegebenen Zeiten können je nach verwendetem Abformmaterial variieren

Geräte

C305120	elite® mix Vakuum-anmischgerät
C305100	MIX 240-D Vakuum-anmischgerät

Verwandte produkte

C400440	Spezifisches, pH-neutrales Reinigungsmittel zum Entfernen von Gipsrückständen und Gipsverschmutzungen an Abdrucklöffeln, Kunststoffprothesen und Instrumenten
---------	---

Verpackung

C410152	1 beutel mit 200 g Sandy Brown
C410162	1 beutel mit 200 g Cream
C410157	1 beutel mit 200 g Silver Grey
C410151	1 beutel mit 1 kg Sandy Brown
C410161	1 beutel mit 1 kg Cream
C410156	1 beutel mit 1 kg Silver Grey
C410150	1 beutel mit 3 kg Sandy Brown
C410160	1 beutel mit 3 kg Cream
C410155	1 beutel mit 3 kg Silver Grey
C410205	1 sack mit 25 kg Sandy Brown
C410207	1 sack mit 25 kg Cream
C410206	1 sack mit 25 kg Silver Grey
C410337	1 behälter + sack mit 25 kg Sandy Brown
C410339	1 behälter + sack mit 25 kg Cream
C410338	1 behälter + sack mit 25 kg Silver Grey

Zubehöre

C419000	1 Messbecherset (1 Messbecher Wasser + 1 Messbecher Hartgips)
---------	---

elite® stone

Gips für Modellgussprothesen Type 4



ANWENDUNGEN

- Anfertigung von Modellen für Modellgussprothesen
- Anfertigung von Modellen für herausnehmbare Prothesen

EIGENSCHAFTEN

- Thixotropie
- In vier Farben verfügbar: Navy Blue, Brown, Aqua Green, Pink

VORTEILE

- Abriebfest
- Minimale Expansion
- Gute Gießbarkeit
- Druckfestigkeit

Technische daten

ISO 6873*	
Wasser/Pulververhältnis	23.5 - 25 ml / 100 g
Anmischzeit (manuell)	60"
Anmischzeit (unter Vakuum)	30"
Verarbeitungszeit	8'
Abbindezeit (Vicat)	14'
Entnahmezeit des GipsModells**	30' - 40'
Ausdehnung nach 2 Studen	0.08 %
Ausdehnung nach 48 Studen	0.09 %
Druckfestigkeit nach 1 Studen	42 MPa (428 kg/cm ²)
Druckfestigkeit nach 48 Studen	60 MPa (612 kg/cm ²)

*Die Angaben beziehen sich auf das Verhältnis 25 ml Wasser / 100 g Pulver

** Die angegebenen Zeiten können je nach verwendetem Abformmaterial variieren

Geräte

C305120	elite® mix Vakuum-anmischgerät
C305100	MIX 240-D Vakuum-anmischgerät

Verwandte produkte

C400440	Spezifisches, pH-neutrales Reinigungsmittel zum Entfernen von Gipsrückständen und Gipsverschmutzungen an Abdrucklöffeln, Kunststoffprothesen und Instrumenten
---------	---

Verpackung

C410055	1 beutel mit 200 g Navy Blue
C410042	1 beutel mit 200 g Brown
C410051	1 beutel mit 1 kg Navy Blue
C410049	1 beutel mit 1 kg Pink
C410044	1 beutel mit 1 kg Aqua Green
C410041	1 beutel mit 1 kg Brown
C410050	1 beutel mit 3 kg Navy Blue
C410048	1 beutel mit 3 kg Pink
C410043	1 beutel mit 3 kg Aqua Green
C410040	1 beutel mit 3 kg Brown
C410210	1 sack mit 25 kg Navy Blue
C410214	1 sack mit 25 kg Pink
C410212	1 sack mit 25 kg Aqua Green
C410211	1 sack mit 25 kg Brown
C410310	1 behälter + sack mit 25 kg Navy Blue
C410315	1 behälter + sack mit 25 kg Pink
C410313	1 behälter + sack mit 25 kg Aqua Green
C410312	1 behälter + sack mit 25 kg Brown

Zubehöre

C419000	1 Messbecherset (1 Messbecher Wasser + 1 Messbecher Hartgips)
---------	---

elite® ortho

Hartgips für Modelle Type 3



ANWENDUNGEN

- Anfertigung von Modellen für Kieferorthopädie

EIGENSCHAFTEN

- Thixotropie
- Härte
- Glänzende Farbe Weiß

VORTEILE

- Glatte Oberflächen
- Leicht polierbar
- Optimale Splitterfestigkeit

Technische daten

ISO 6873*	
Wasser/Pulververhältnis	28 ml / 100 g
Anmischzeit (manuell)	60"
Anmischzeit (unter Vakuum)	30"
Verarbeitungszeit	7'
Abbindezeit (Vicat)	10'
Entnahmezeit des GipsModells**	30' - 40'
Ausdehnung nach 2 Stunden	0.04 %
Ausdehnung nach 48 Stunden	0.05 %
Druckfestigkeit nach 1 Stunden	32 MPa (326 kg/cm ²)
Druckfestigkeit nach 48 Stunden	60 MPa (612 kg/cm ²)

*Die Angaben beziehen sich auf das Verhältnis 30 ml Wasser / 100 g Pulver

**Die angegebenen Zeiten können je nach verwendetem Abformmaterial variieren

Verwandte produkte

C400440	Spezifisches, pH-neutrales Reinigungsmittel zum Entfernen von Gipsrückständen und Gipsverschmutzungen an Abdrucklöffeln, Kunststoffprothesen und Instrumenten
---------	---

Verpackung

C410092	1 beutel mit, 200 g White
C410091	1 beutel mit 1 kg White
C410090	1 beutel mit 3 kg White
C410230	1 sack mit 25 kg White
C410320	1 behälter + sack mit 25 kg White

Geräte

C305120	elite® mix Vakuum-anmischgerät
C305100	MIX 240-D Vakuum-anmischgerät

Zubehöre

C419000	1 Messbecherset (1 Messbecher Wasser + 1 Messbecher Hartgips)
---------	---

elite® model

Hartgips für Modelle Type 3



ANWENDUNGEN

- Anfertigung von allgemeinen und Gegenkiefen-Modellen

EIGENSCHAFTEN

- Verfügbar in drei Farben: Ivory, Steel Blue und White

VORTEILE

- Thixotropie
- Fließfähigkeit
- Minimale Expansion
- Gute Härte bereits nach 1 Stunde

Technische daten

ISO 6873*	
Wasser/Pulververhältnis	28 - 30 ml / 100 g
Anmischzeit (manuell)	60"
Anmischzeit (unter Vakuum)	30"
Verarbeitungszeit	7'
Abbindezeit (Vicat)	12'
Entnahmezeit des GipsModells**	30' - 40'
Ausdehnung nach 2 Studen	0.04 %
Ausdehnung nach 48 Studen	0.07 %
Druckfestigkeit nach 1 Studen	31 MPa (316 kg/cm ²)
Druckfestigkeit nach 48 Studen	62 MPa (632 kg/cm ²)

*Die Angaben beziehen sich auf das Verhältnis 30 ml Wasser / 100 g Pulver

** Die angegebenen Zeiten können je nach verwendetem Abformmaterial variieren

Geräte

C305120	elite® mix Vakuum-anmischgerät
C305100	MIX 240-D Vakuum-anmischgerät

Verwandte produkte

C400440	Spezifisches, pH-neutrales Reinigungsmittel zum Entfernen von Gipsrückständen und Gipsverschmutzungen an Abdrucklöffeln, Kunststoffprothesen und Instrumenten
---------	---

Verpackung

C410082	1 beutel mit 200 g Ivory
C410072	1 beutel mit 200 g Steel Blue
C410081	1 beutel mit 1 kg Ivory
C410071	1 beutel mit 1 kg Steel Blue
C410061	1 beutel mit 1 kg White
C410080	1 beutel mit 3 kg Ivory
C410070	1 beutel mit 3 kg Steel Blue
C410060	1 beutel mit 3 kg White
C410220	1 sack mit 25 kg Ivory
C410221	1 sack mit 25 kg Steel Blue
C410222	1 sack mit 25 kg White
C410304	1 behälter + sack mit 25 kg Ivory
C410302	1 behälter + sack mit 25 kg Steel Blue
C410300	1 behälter + sack mit 25 kg White

Zubehöre

C419000	1 Messbecherset (1 Messbecher Wasser + 1 Messbecher Hartgips)
---------	---

elite® model FAST

Hartgips für Modelle Type 3



ANWENDUNGEN

- Anfertigung von allgemeinen und Gegenkiefen-Modellen

EIGENSCHAFTEN

- Verfügbar in drei Farben: Light Cream, Sky Blue und White

VORTEILE

- Ermöglicht die Entnahme des Gipsmodells nach nur 15 Minuten
- Thixotropie
- Fließfähigkeit
- Hoher Kompressionswiderstand

Technische daten

ISO 6873*	
Wasser/Pulververhältnis	30 ml / 100 g
Anmischzeit (manuell)	60"
Anmischzeit (unter Vakuum)	30"
Verarbeitungszeit	4'
Abbindezeit (Vicat)	8'
Entnahmezeit des GipsModells**	15'
Ausdehnung nach 2 Studen	0.1 %
Ausdehnung nach 48 Studen	0.1 %
Druckfestigkeit nach 1 Studen	36 MPa (326 kg/cm ²)
Druckfestigkeit nach 48 Studen	65 MPa (662 kg/cm ²)

*Die Angaben beziehen sich auf das Verhältnis 30 ml Wasser / 100 g Pulver

** Die angegebenen Zeiten können je nach verwendetem Abformmaterial variieren

Geräte

C305120	elite® mix Vakuum-anmischgerät
C305100	MIX 240-D Vakuum-anmischgerät

Verwandte produkte

C400440	Spezifisches, pH-neutrales Reinigungsmittel zum Entfernen von Gipsrückständen und Gipsverschmutzungen an Abdrucklöffeln, Kunststoffprothesen und Instrumenten
---------	---

Verpackung

C410069	1 beutel mit 200 g Light Cream
C410062	1 beutel mit 200 g Sky Blue
C410068	1 beutel mit 1 kg Light Cream
C410066	1 beutel mit 1 kg Sky Blue
C410064	1 beutel mit 1 kg White
C410067	1 beutel mit 3 kg Light Cream
C410065	1 beutel mit 3 kg Sky Blue
C410063	1 Beutel mit 3 kg White
C410226	1 sack mit 25 kg Light Cream
C410224	1 sack mit 25 kg Sky Blue
C410228	1 sack mit 25 kg White
C410308	1 behälter + sack mit 25 kg Light Cream
C410306	1 behälter + sack mit 25 kg Sky Blue
C410309	1 behälter + sack mit 25 kg White

Zubehöre

C419000	1 Messbecherset (1 Messbecher Wasser + 1 Messbecher Hartgips)
---------	---

elite® arti

Hartgips für Modelle Type 3



ANWENDUNGEN

- Montage von Modellen in Artikulatoren

EIGENSCHAFTEN

- Thixotropie
- Farbe Weiß

VORTEILE

- Minimale Expansion
- Kurze Abbindezeit
- Gutes Haftvermögen an Gipsmodellen (Bonding)

Technische daten

ISO 6873*	
Wasser/Pulververhältnis	29 - 30 ml / 100 g
Anmischzeit (manuell)	60"
Verarbeitungszeit	3'
Abbindezeit (Vicat)	5'
Ausdehnung nach 2 Studen	0.02 %
Ausdehnung nach 48 Studen	0.06 %
Druckfestigkeit nach 1 Studen	26 MPa (265 kg/cm ²)
Druckfestigkeit nach 48 Studen	59 MPa (602 kg/cm ²)

* Die Angaben beziehen sich auf das Verhältnis 30 ml Wasser / 100 g Pulver

Verwandte produkte

C400440	Spezifisches, pH-neutrales Reinigungsmittel zum Entfernen von Gipsrückständen und Gipsverschmutzungen an Abdrucklöffeln, Kunststoffprothesen und Instrumenten
---------	---

Verpackung

C410102	1 beutel mit 200 g White
C410101	1 beutel mit 1 kg White
C410100	1 beutel mit 3 kg White
C410240	1 sack mit 25 kg White
C410350	1 behälter + sack mit 25 kg White

Geräte

C305120	elite® mix Vakuum-anmischgerät
C305100	MIX 240-D Vakuum-anmischgerät

Zubehöre

C419000	1 Messbecherset (1 Messbecher Wasser + 1 Messbecher Hartgips)
---------	---

elite® arti FAST

Hartgips schnellabbindender für Modelle Type 3



ANWENDUNGEN

- Montage von Modellen in Artikulatoren

EIGENSCHAFTEN

- Thixotropie
- Farbe Weiß

VORTEILE

- Minimale Expansion
- Kurze Abbindezeit
- Gutes Haftvermögen an Gipsmodellen (Bonding)

Technische daten

ISO 6873*	
Wasser/Pulververhältnis	29 - 30 ml / 100 g
Anmischzeit (manuell)	45"
Verarbeitungszeit	2'
Abbindezeit (Vicat)	3'
Ausdehnung nach 2 Studen	0.02 %
Ausdehnung nach 48 Studen	0.06 %
Druckfestigkeit nach 1 Studen	26 MPa (265 kg/cm ²)
Druckfestigkeit nach 48 Studen	59 MPa (602 kg/cm ²)

* Die Angaben beziehen sich auf das Verhältnis 30 ml Wasser / 100 g Pulver

Verwandte produkte

C400440	Spezifisches, pH-neutrales Reinigungsmittel zum Entfernen von Gipsrückständen und Gipsverschmutzungen an Abdrucklöffeln, Kunststoffprothesen und Instrumenten
---------	---

Verpackung

C410107	1 beutel mit 200 g White
C410106	1 beutel mit 1 kg White
C410105	1 beutel mit 3 kg White
C410241	1 sack mit 25 kg White
C410351	1 behälter + sack mit 25 kg White

Geräte

C305120	elite® mix Vakuum-anmischgerät
C305100	MIX 240-D Vakuum-anmischgerät

Zubehöre

C419000	1 Messbecherset (1 Messbecher Wasser + 1 Messbecher Hartgips)
---------	---

elite® base

Gips für Basisplatten Type 4



ANWENDUNGEN

- Anfertigung von Basisplatten bei der Technik abnehmbarer Stümpfe

EIGENSCHAFTEN

- Fließfähigkeit
- Lange Verarbeitungszeiten für Mehrfachausguss
- In vier Farben verfügbar: Indian Red, Cobalt Blue, Emerald Green und Grey

VORTEILE

- Perfekte Fließfähigkeit ohne Rüttler
- Minimale Expansion

Technische daten

ISO 6873*	
Wasser/Pulververhältnis	25 ml / 100 g
Anmischzeit (manuell)	60"
Anmischzeit (unter Vakuum)	30"
Verarbeitungszeit	5'
Abbindezeit (Vicat)	12'
Ausdehnung nach 2 Studen	0.05 %
Ausdehnung nach 48 Studen	0.10 %
Druckfestigkeit nach 1 Studen	40 MPa (408 kg/cm ²)
Druckfestigkeit nach 48 Studen	83 MPa (846 kg/cm ²)

* Die Angaben beziehen sich auf das Verhältnis 25 ml Wasser / 100 g Pulver

Geräte

C305120	elite® mix Vakuum-anmischgerät
C305100	MIX 240-D Vakuum-anmischgerät

Verwandte produkte

C400440	Spezifisches, pH-neutrales Reinigungsmittel zum Entfernen von Gipsrückständen und Gipsverschmutzungen an Abdrucklöffeln, Kunststoffprothesen und Instrumenten
---------	---

Verpackung

C410142	1 beutel mit 200 g Indian Red
C410134	1 beutel mit 200 g Cobalt Blue
C410141	1 beutel mit 1 kg Indian Red
C410133	1 beutel mit 1 kg Cobalt Blue
C410116	1 beutel mit 1 kg Grey
C410114	1 beutel mit 1 kg Emerald Green
C410140	1 beutel mit 3 kg Indian Red
C410132	1 beutel mit 3 kg Cobalt Blue
C410115	1 beutel mit 3 kg Grey
C410113	1 beutel mit 3 kg Emerald Green
C410250	1 sack mit 25 kg Indian Red
C410251	1 sack mit 25 kg Cobalt Blue
C410253	1 sack mit 25 kg Grey
C410252	1 sack mit 25 kg Emerald Green
C410340	1 behälter + sack mit 25 kg Indian Red
C410341	1 behälter + sack mit 25 kg Cobalt Blue
C410343	1 behälter + sack mit 25 kg Grey
C410342	1 behälter + sack mit 25 kg Emerald Green

Zubehöre

C419000	1 Messbecherset (1 Messbecher Wasser + 1 Messbecher Hartgips)
---------	---

gypstray

Spezielles pH-neutrales Gipsreinigungsmittel



ANWENDUNGEN

- Entfernt Zahngips und Gipsreste von Abdrucklöffeln, Kunststoffprothesen und Instrumenten

EIGENSCHAFTEN

- Umweltfreundliche gebrauchsfertige Lösung
- Sprudelnd
- Farbe Hellblau

VORTEILE

- Enthält weder Phosphate noch Tenside
- Nicht aggressiv
- Auch an schlecht zugänglichen Punkten wirksam

Technische daten

WIRKSTOFF	VERDÜNNUNG	WIRKUNGSZEIT
EDTA-Natriumsalz	Gebrauchsfertig	30' – 60'

Verpackung

C400440	1 flasche mit 2 lt

Additionsvernetzende Silikone

Silikone zur Herstellung von Vorwällen

platinum 85	112
platinum 95	113
elite® transparent	114

Silikone zur Zahnfleischnachbildung

gingifast ELASTIC	115
gingifast RIGID	116

Dubliersilikone

elite® double 8	117
elite® double 22	118
elite® double 22 FAST	119
elite® double 32	120
elite® double 32 FAST	121

Entspanner

tensilab	122
zubehöre	123

platinum 85

Spezielles hochpräzises A-Silikon für das Labor



ANWENDUNGEN

- Konter für Vollprothesen
- Kontrollmaske für die Planung des Metallgerüsts
- Halterung für die Ausarbeitung metallfreier ästhetischer Materialien
- Maske zum Stopfen von Kombinationsprothesen
- Masken zur Anfertigung von provisorischen Prothesen
- Masken zur Reproduktion herausnehmbarer Zahnfleischmasken (gingifast - Zhermack)

EIGENSCHAFTEN

- Anmischverhältnis 1:1
- Biokompatibilität
- Endhärte 85 Shore A
- Farbe: Grün

VORTEILE

- Ausgezeichnete Dimensionsstabilität
- Wärmebeständigkeit über 200°C
- Sehr hohe Fließfähigkeit
- Detailwiedergabe
- Lineare Verformung: -0.058 % nach 24 Stunden
- Keine Verformung in der Kuvette

Hinweis: Es wird empfohlen, keine Latex-Handschuhe zu verwenden.

Technische daten

Anmischzeit	30"
Gesamtverarbeitungszeit (23°C/73°F)	2'
Abbindezeit (23°C/73°F)	6'
Härte nach 24 Studen (Shore A)	85
Detailwiedergabe	2 µm
Dimensionsstabilität nach 24 Studen	- 0.05 %
Formänderung unter Druck	< 1 %
Rückstellung nach Verformung	> 99.5 %
Hitzebeständigkeit	> 200°C

Verpackung

C400727	1 dose mit 450 g Base + 1 dose mit 450 g Catalyst
C400725	1 dose mit 1 kg Base + 1 dose mit 1 kg Catalyst
C400723	1 dose mit 5 kg Base + 1 dose mit 5 kg Catalyst

platinum 95

Spezielles hochpräzises A-Silikon für das Labor



ANWENDUNGEN

- Vertikale Keramikgusstechnik
- Konter für Totalprothesen
- Kontrollmaske für die Planung des Metallgerüsts
- Reparatur herausnehmbaren Zahnersatzes
- Bissregistrierungsschlüssel für die Positionierung im Artikulator
- Duplikation von Vollprothesen
- Masken zur Anfertigung von provisorischen Prothesen
- Halterung für die Ausarbeitung von lichtpolymerisierenden

EIGENSCHAFTEN

- Anmischverhältnis 1:1
- Biokompatibilität
- Endhärte 95 Shore A
- Farbe Hellblau

VORTEILE

- Ausgezeichnete Dimensionsstabilität
- Wärmebeständigkeit über 200°C
- Sehr hohe Fließfähigkeit
- Detailwiedergabe
- Hitzebeständig
- Lineare Verformung: -0.058 % nach 24 Stunden
- xKeine Verformung in der Kuvette

Hinweis: Es wird empfohlen, keine Latex-Handschuhe zu verwenden.

Technische daten

Anmischzeit	30"
Gesamtverarbeitungszeit (23°C/73°F)	2'
Abbindezeit (23°C/73°F)	6'
Härte nach 24 Studen (Shore A)	95
Detailwiedergabe	2 µm
Dimensionsstabilität nach 24 Studen	- 0.05 %
Formänderung unter Druck	< 1 %
Rückstellung nach Verformung	99.5 %
Hitzebeständigkeit	> 200°C

Verpackung

C400720	1 dose mit 450 g Base + 1 dose mit 450 g Catalyst
C400700	1 dose mit 1 kg Base + 1 dose mit 1 kg Catalyst
C400710	1 dose mit 5 kg Base + 1 dose mit 5 kg Catalyst

elite[®] transparent

A-Silikon für das Labor, transparent, mit hoher Endhärte (72 Shore A)



ANWENDUNGEN

- Speziell entwickelt für lichtpolymerisierende ästhetische Materialien
- Originalgetreue Detailwiedergabe für die Reproduktion mit Komposit

EIGENSCHAFTEN

- Ausgezeichnete Transparenz
- Kaltvernetzendes Silikon in Zweikomponenten-Kartusche
- Einfache Ausgabe mittels Dispenser, was ein perfektes Anmischen ohne Luftblasen erlaubt

VORTEILE

- Fließfähig, mit hoher Endhärte
- Innovatives Verfahren gegenüber der herkömmlichen Verarbeitungstechnik der lichtpolymerisierenden Kunststoffe
- Kompakte Oberflächen und kürzere Verarbeitungszeiten
- Reduzierte Innenporosität des Kompositmaterials aufgrund der totalen Lichtpenetration
- Möglichkeit zur Aufbewahrung der Maske für spätere Arbeiten, dank der hervorragenden Langzeitstabilität
- Lichtpolymerisation von Kompositmaterialien ohne Sauerstoff, kompaktere Oberflächen

Technische daten

Gesamtverarbeitungszeit (23°C/73°F)	1' 30"
Abbindezeit (23°C/73°F)	15'
Härte nach 1 Studen (Shore A)	≥ 72
Dimensionsstabilität nach 24 Studen	0.185 %
Zugfestigkeit	≥ 6.5 N/mm ²
Reißfestigkeit	≥ 4 N/mm

Verpackung

C401600	1 Kartusche mit 50 ml + 6 Gelbe Mischspitzen
---------	---

Zubehöre

C202070	Gelbe Mischspitzen (48 St.)
C202100	Dispenser D2 -1:1
U100210	Zahnstange für dispenser D2 - 1:1

gingifast ELASTIC

A-Silikon für das Labor zur Reproduktion des Zahnfleisches an den Modellen. Elastischer Type



ANWENDUNGEN

- Zahnfleischreproduktion bei Modellen für festsitzenden Zahnersatz

EIGENSCHAFTEN

- Kaltvernetzendes Silikon in Zweikomponenten-Kartusche
- Leichte Verwendung und leichtes Auspressen dank speziellem Dispenser D2 – Zhermack

VORTEILE

- Hohes Elastizitätsmodul für ein leichteres Herausnehmen und Wiedereinsetzen des Modells
- Ausgezeichnete Ästhetik dank der durchscheinenden Vaskularisierungen
- Präzise und dimensionsstabil
- Verwendung sowohl für die direkte als auch die indirekte Technik möglich

Technische daten

Mischverhältnis Base:Catalyst	1:1
Gesamtverarbeitungszeit (23°C/73°F)	2'
Abbindezeit (23°C/73°F)	10'
Härte nach 1 Studen (Shore A)	40

Verpackung

C401500	Standardpackung: 2 Kartusche mit 50 ml + 1 Flasche Separator, 10 ml + Gelbe Mischspitzen (12 St.) + Gelbe intraorale Spitzen (12 St.) + Zerstäuber
---------	--

Zubehöre

C400887	Flasche Separator, 10 ml
C202070	Gelbe Mischspitzen (48 St.)
C202090	Gelbe intraorale Spitzen (48 St.)
C202100	Dispenser D2 -1:1
U100210	Zahnstange für dispenser D2 - 1:1

gingifast RIGID

A-Silikon für das Labor zur Reproduktion des Zahnfleisches an den Modellen. Starrer Type



ANWENDUNGEN

- Zahnfleischreproduktion für Implantatprothesenmodelle. Für die Direkttechnik geeignet

EIGENSCHAFTEN

- Kaltvernetzendes Silikon in Zweikomponenten-Kartusche
- Leichte Verwendung und leichtes Auspressen dank speziellem Dispenser D2 – Zhermack

VORTEILE

- Leicht fräsbar, erlaubt die präzise Definierung der Ränder
- Für Implantatprothetik geeignet
- Präzise und dimensionsstabil

Technische daten

Mischverhältnis Base:Catalyst	1:1
Gesamtverarbeitungszeit (23°C/73°F)	2'
Abbindezeit (23°C/73°F)	10'
Härte nach 1 Studen (Shore A)	70

Verpackung

C401520	Standardpackung: 2 Kartusche mit 50 ml + 1 Flasche Separator, 10 ml + Gelbe Mischspitzen (12 St.) + Gelbe intraorale Spitzen (12 St.) + Zerstäuber
---------	--

Zubehöre

C400887	Flasche Separator, 10 ml
C202070	Gelbe Mischspitzen (48 St.)
C202090	Gelbe intraorale Spitzen (48 St.)
C202100	Dispenser D2 -1:1
U100210	Zahnstange für dispenser D2 - 1:1

elite® double 8

A-Silikon für die Duplikation im Labor



ANWENDUNGEN

- Ideal für die Duplikation von Stümpfen und Modellen mit deutlichem Unterschnitt und empfindlichen Strukturen. Es wird der Einsatz von Duplizierküvetten aus Kunststoff oder Glas empfohlen

EIGENSCHAFTEN

- Ausgezeichnete Fließfähigkeit
- Ausgezeichnete Elastizität dank der Härte 8 Shore A
- Durchsichtig zum Hervorheben der Gleichmäßigkeit des erhaltenen Negativs
- Farbe Rosa

VORTEILE

- Leichteres Anmischen dank 1:1-Verhältnis zwischen Basis und Katalysator
- Sehr gute Fließfähigkeit: Ein Anmischen unter Vakuum ist nicht nötig
- Absolute Präzision zur originalgetreuen Detailwiedergabe
- Langfristige Dimensionsstabilität und Unverformbarkeit für die Anfertigung mehrerer Duplikate
- Kompatibilität mit allen Gipsen, PU-Kunststoffen, Einbettmassen und Acrylharzen

Technische daten

Mischverhältnis Base:Catalyst	1:1
Mischverhältnis manuell (23°C/73°F)	60"
Mischverhältnis unter Vakuum (23°C/73°F)	30"
Gesamtverarbeitungszeit (23°C/73°F)	4' – 6'
Abbindezeit (23°C/73°F)	20'
Härte nach 24 Stunden (Shore A)	8
Detailwiedergabe	2 µm
Dimensionsstabilität nach 24 Stunden	- 0.05 %
Zugfestigkeit	1.2 N/mm ²
Bruchdehnung	320 %
Reißfestigkeit	1.5 N/mm ²
Elastizität	99.95 %

Verpackung

C400820	1 flasche Base, 250 g + 1 flasche Catalyst, 250 g
C400830	1 flasche Base, 1 kg + 1 flasche Catalyst, 1 kg
C400850	1 behälter Base, 5 kg + 1 behälter Catalyst, 5 kg

Zubehöre

U110610	Becher aus PP mit Einteilung zu 250 ml
U113250	Spatel für silikone
C400900	5 kg + 5 kg dispenser

elite® double 22

A-Silikon für das Labor für die Modellduplikation



ANWENDUNGEN

- Ideal für die Duplikation von Modellen mit wenigen Unterschnitten und widerstandsfähiger Einbettmasse. Es wird der Einsatz von Duplizierküvetten aus Kunststoff oder Glas empfohlen. Zur genauen Detailerkennung in der neuen Farbe Wassergrün verfügbar

EIGENSCHAFTEN

- Vielseitig, dank der Härte 22 Shore A
- Farbe Wassergrün

VORTEILE

- Leichteres Anmischen dank 1:1-Verhältnis zwischen Basis und Katalysator
- Sehr gute Fließfähigkeit: Ein Anmischen unter Vakuum ist nicht nötig
- Absolute Präzision zur originalgetreuen Detailwiedergabe
- Dimensionalstabilität im Laufe der Zeit und Unverformbarkeit für die Anfertigung mehrerer
- Duplikationen
- Kompatibilität mit allen Gipsen, PU-Kunststoffen, Einbettmassen und Acrylharzen

Technische daten

Mischverhältnis Base:Catalyst	1:1
Mischverhältnis manuell (23°C/73°F)	60"
Mischverhältnis unter Vakuum (23°C/73°F)	30"
Gesamtverarbeitungszeit (23°C/73°F)	4' – 6'
Abbindezeit (23°C/73°F)	20'
Härte nach 24 Studen (Shore A)	22
Detailwiedergabe	2 µm
Dimensionsstabilität nach 24 Studen	- 0.05 %
Zugfestigkeit	1.4 N/mm ²
Bruchdehnung	240 %
Reißfestigkeit	3.15 N/mm ²
Elastizität	99.95 %

Verpackung

C400820	1 flasche Base, 250 g + 1 flasche Catalyst, 250 g
C400830	1 flasche Base, 1 kg + 1 flasche Catalyst, 1 kg
C400850	1 behälter Base, 5 kg + 1 behälter Catalyst, 5 kg
C400912	1 behälter Base, 10 kg + 1 behälter Catalyst, 10 kg

Zubehöre

U110610	Becher aus PP mit Einteilung zu 250 ml
U113250	Spatel für silikone
C400900	5 kg + 5 kg dispenser

elite® double 22 FAST

A-Silikon schnellabbindender für das Labor für die Modellduplikation



ANWENDUNGEN

- Geeignet für alle Duplikationstechniken in allen Fällen, wo eine schnelle Duplikation erforderlich ist. Ideal zur Duplikation von Modellen mit schwach ausgeprägten Unterschnitten und widerstandsfähigen Verkleidungen. Man rät zur Verwendung von Likationsflaschen aus Kunststoff oder Glas

EIGENSCHAFTEN

- Vielseitig, dank der Härte 22 Shore A
- Farbe Orange

VORTEILE

- Schnelligkeit: das Modell kann nach 10 Minuten ab Beginn der Mischung entfernt werden
- Leichteres Anmischen dank 1:1-Verhältnis zwischen Basis und Katalysator
- Sehr gute Fließfähigkeit: Ein Anmischen unter Vakuum ist nicht nötig
- Absolute Präzision zur originalgetreuen Detailwiedergabe
- Dimensionalstabilität im Laufe der Zeit und Unverformbarkeit für die Anfertigung mehrerer Duplikationen
- Kompatibilität mit allen Gipsen, PU-Kunststoffen, Einbettmassen und Acrylharzen

Technische daten

Mischverhältnis Base:Catalyst	1:1
Mischverhältnis manuell (23°C/73°F)	60"
Mischverhältnis unter Vakuum (23°C/73°F)	30"
Gesamtverarbeitungszeit (23°C/73°F)	3'
Abbindezeit (23°C/73°F)	10'
Härte nach 24 Studen (Shore A)	22
Detailwiedergabe	2 µm
Dimensionsstabilität nach 24 Studen	- 0.05 %
Zugfestigkeit	1.4 N/mm ²
Bruchdehnung	240 %
Reißfestigkeit	3.15 N/mm ²
Elastizität	99.95 %

Verpackung

C400820	1 flasche Base, 250 g + 1 flasche Catalyst, 250 g
C400830	1 flasche Base, 1 kg + 1 flasche Catalyst, 1 kg
C400850	1 behälter Base, 5 kg + 1 behälter Catalyst, 5 kg
C400913	1 behälter Base, 10 kg + 1 behälter Catalyst, 10 kg

Zubehöre

U110610	Becher aus PP mit Einteilung zu 250 ml
U113250	Spatel für silikone
C400900	5 kg + 5 kg dispenser

elite® double 32

A-Silikon für das Labor für die Modellduplikation



ANWENDUNGEN

- Ideal für die Duplikationstechnik mit freier Expansion mit widerstandsfähiger Einbettmasse

EIGENSCHAFTEN

- Speziell geeignet aufgrund seiner Härte 32 Shore A
- Ausgeglichene Formulierung für ein optimales Verhältnis zwischen Härte und Elastizität
- Absolute Präzision zur originalgetreuen Detailwiedergabe
- Farbe Apfelgrün

VORTEILE

- Leichteres Anmischen dank 1:1-Verhältnis zwischen Basis und Katalysator
- Sehr gute Fließfähigkeit: Ein Anmischen unter Vakuum ist nicht nötig
- Absolute Präzision zur originalgetreuen Detailwiedergabe
- Langfristige Dimensionsstabilität und Unverformbarkeit für die Anfertigung mehrerer Duplikate
- Kompatibilität mit allen Gipsen, PU-Kunststoffen, Einbettmassen und Acrylharzen

Technische daten

Mischverhältnis Base:Catalyst	1:1
Mischverhältnis manuell (23°C/73°F)	60"
Mischverhältnis unter Vakuum (23°C/73°F)	30"
Gesamtverarbeitungszeit (23°C/73°F)	4' – 6'
Abbindezeit (23°C/73°F)	20'
Härte nach 24 Studen (Shore A)	32
Detailwiedergabe	2 µm
Dimensionsstabilität nach 24 Studen	- 0.05 %
Zugfestigkeit	2.2 N/mm ²
Bruchdehnung	200 %
Reißfestigkeit	3.7 N/mm ²
Elastizität	99.95 %

Verpackung

C400820	1 flasche Base, 250 g + 1 flasche Catalyst, 250 g
C400830	1 flasche Base, 1 kg + 1 flasche Catalyst, 1 kg
C400850	1 behälter Base, 5 kg + 1 behälter Catalyst, 5 kg
C400915	1 behälter Base, 10 kg + 1 behälter Catalyst, 10 kg

Zubehöre

U110610	Becher aus PP mit Einteilung zu 250 ml
U113250	Spatel für silikone
C400900	5 kg + 5 kg dispenser

elite® double 32 FAST

A-Silikon schnellabbindender für das Labor für die Modellduplikation



ANWENDUNGEN

- Geeignet für alle Duplikationstechniken in allen Fällen, wo eine schnelle Duplikation erforderlich ist. Ideal für die Duplikationstechnik mit freier Expansion mit widerstandsfähiger Einbettmasse

EIGENSCHAFTEN

- Speziell geeignet aufgrund seiner Härte 32 Shore A
- Farbe Hellblau

VORTEILE

- Schnelligkeit: das Modell kann nach 12 Minuten ab Beginn der Mischung entfernt werden
- Leichteres Anmischen dank 1:1-Verhältnis zwischen Basis und Katalysator
- Sehr gute Fließfähigkeit: Ein Anmischen unter Vakuum ist nicht nötig
- Absolute Präzision zur originalgetreuen Detailwiedergabe
- Langfristige Dimensionsstabilität und Unverformbarkeit für die Anfertigung mehrerer Duplikate
- Kompatibilität mit allen Gipsen, PU-Kunststoffen, Einbettmassen und Acrylharzen

Technische daten

Mischverhältnis Base:Catalyst	1:1
Mischverhältnis manuell (23°C/73°F)	60"
Mischverhältnis unter Vakuum (23°C/73°F)	30"
Gesamtverarbeitungszeit (23°C/73°F)	5'
Abbindezeit (23°C/73°F)	12'
Härte nach 24 Studen (Shore A)	32
Detailwiedergabe	2 µm
Dimensionsstabilität nach 24 Studen	≤ 0.05 %
Zugfestigkeit	2.2 N/mm ²
Bruchdehnung	200 %
Reißfestigkeit	3.7 N/mm ²
Elastizität	99.95 %

Verpackung

C400820	1 flasche Base, 250 g + 1 flasche Catalyst, 250 g
C400830	1 flasche Base, 1 kg + 1 flasche Catalyst, 1 kg
C400850	1 behälter Base, 5 kg + 1 behälter Catalyst, 5 kg
C400916	1 behälter Base, 10 kg + 1 behälter Catalyst, 10 kg

Zubehöre

U110610	Becher aus PP mit Einteilung zu 250 ml
U113250	Spatel für silikone
C400900	5 kg + 5 kg dispenser

tensilab

Oberflächenaktive Alkohollösung mit Zerstäubungspumpe



ANWENDUNGEN

- Reduziert die Oberflächenspannung des Modells und erhöht dadurch die Fließfähigkeit von Materialien auf Wasserbasis (Gips und Verkleidungen), was der Bildung von Luftblasen entgegenwirkt und eine getreuere Detailwiedergabe erlaubt. Tensilab wird für alle Abdruckelastomere empfohlen

EIGENSCHAFTEN

- Treibmittelfreie Sprühlösung mit Zerstäubungspumpe
- Lösungsmittel auf Alkoholbasis für ein schnelles Verdunsten

VORTEILE

- Bildet keine Verdickungen
- Verhindert Blasenbildung
- Unentbehrlich für absolute Präzision zur originalgetreuen Detailwiedergabe

Verpackung

C400530	1 flasche, 120 ml + Zerstäuber

Zubehör



Mischspitzen



Dispenser D2



Intraorale Spitzen



Spatel für silicone



Flasche separator

Verpackung

C202070	Gelbe Mischspitzen (48 St.)
C202100	Dispenser D2 -1:1
C202090	Gelbe intraorale Spitzen (48 St.)
U113250	Spatel für silicone
C400887	1 flasche separator, 10 ml
U110610	Becher aus PP mit Einteilung zu 250 ml
U100210	Zahnstange für dispenser D2 - 1:1
C400900	Dispenser 5 kg + 5 kg



Kondensationsvernetzende Silikone

Silikone zur Herstellung von Vorwällen

zetalabor	126
titanium	127
indurent gel	128
indurent liquid	129

zetalabor

Spezielles C-Silikon für das Labor



ANWENDUNGEN

- Kontrollmaske für die Planung des Metallgerüsts
- Maske zum Stopfen des Kunststoffes bei kombinierten Prothesen
- Masken zur Anfertigung von provisorischen Prothesen
- Masken zur Reproduktion herausnehmbarer Zahnfleischmasken (gingifast - Zhermack)
- Zahn-/Gipsisolierung in Kuvette

EIGENSCHAFTEN

- Mit Katalysatorgel oder-flüssigkeit anmischares Silikon
- Endhärte 85 Shore A
- Nicht pigmentiert

VORTEILE

- Sehr hohe initiale Fließfähigkeit
- Gute Endhärte
- Präzise Detailwiedergabe
- Keine Verformung in der Kuvette und Bruchfestigkeit
- Wärmebeständigkeit 140°C
- Hohe plastische Consistency

Technische daten

	INDURENT GEL	INDURENT LIQUID
Anmischzeit	30"	30"
Gesamtverarbeitungszeit (23°C/73°F)	2'	1' 30"
Abbindezeit (23°C/73°F)	6'	5' 30"
Härte nach 24 Studen (Shore A)	80	85
Detailwiedergabe	2 µm	2 µm
Dimensionsstabilität nach 24 Studen	-0.10 %	-0.20 %
Formänderung unter Druck	< 1 %	< 1 %
Rückstellung nach Verformung	99 %	99 %

Verpackung

C400791	1 dose mit 900 g
C400790	1 dose mit 2,6 kg
C400811	1 dose mit 5 kg
C400804	1 dose mit 10 kg
C400812	1 dose mit 25 kg

Zubehöre

C100700	Indurent gel 1 tube mit 60 ml
C100390	Indurent liquid 1 flasche mit 30 ml

titanium

Spezielles C-Silikon für das Labor



ANWENDUNGEN

- Kontrollmaske für die Planung des Metallgerüsts
- Maske zum Stopfen des Kunststoffes bei kombinierten Prothesen
- Masken zur Anfertigung von provisorischen Prothesen
- Masken zur Reproduktion herausnehmbarer Zahnfleischmasken (gingifast - Zhermack)
- Zahn-/Gipsisolierung in Kuvette

EIGENSCHAFTEN

- Mit Katalysatorgel oder -flüssigkeit anmischares Silikon
- Endhärte 95 Shore A
- Farbe Weiß

VORTEILE

- Sehr hohe initiale Fließfähigkeit
- Gute Endhärte
- Hohe Wiedergabegenauigkeit von Details und Oberflächen
- Keine Verformung in der Kuvette
- Wärmebeständigkeit 180°C
- Hohe plastische Consistency

Technische daten

	INDURENT GEL	INDURENT LIQUID
Anmischzeit	30"	30"
Gesamtverarbeitungszeit (23°C/73°F)	2'	1' 30"
Abbindezeit (23°C/73°F)	6'	5' 30"
Härte nach 24 Studen (Shore A)	90	95
Detailwiedergabe	2 µm	2 µm
Dimensionsstabilität nach 24 Studen	-0.10 %	-0.20 %
Formänderung unter Druck	< 1 %	< 1 %
Rückstellung nach Verformung	99 %	99 %

Verpackung

C400650	1 dose mit 900 g
C400605	1 dose mit 2,6 kg
C400611	1 dose mit 5 kg
C400631	1 dose mit 10 kg
C400635	1 dose mit 25 kg

Zubehöre

C100700	Indurent gel 1 tube mit 60 ml
C100390	Indurent liquid 1 flasche mit 30 ml

indurent gel

Katalysatorgel C-Silikone

ANWENDUNGEN

- Einheitskatalysator für alle C-Silikone von Zhermack

EIGENSCHAFTEN

- Rotes Gel zur Kontrolle der gleichmäßigen Vermischung

VORTEILE

- Beste Einsatzvielseitigkeit bei den verschiedenen Abdruckverfahren
- Leicht dosierbar



Dosierung

Zetalabor

Zwei Streifen pro gestrichenen Messbecher

Titanium

Verpackung

C100700

1 tube mit 60 ml

indurent liquid

Flüssiger Katalysator für C-Silikone



ANWENDUNGEN

- Einheitskatalysator für alle C-Silikone von Zhermack

EIGENSCHAFTEN

- Farblose Flüssigkeit

VORTEILE

- Beste Einsatzvielseitigkeit bei den verschiedenen Abdruckverfahren
- Leicht dosierbar

Dosierung

Zetalabor

5 - 6 Tropfen pro gestrichenen Messbecher

Titanium

Verpackung

C100390

1 flasche mit 30 ml

Kunststoffe für das Labor

Acrylharz für Prothesenbasis

prothyl hot	132
prothyl speed	133
prothyl press	134
prothyl repair	135

Acrylharz für Bite- und Dime für den implantologischen Einsatz

prothyl gnathus hot	136
prothyl gnathus cold	137

Acrylharz für die Kieferorthopädie

prothyl ortho - Spray on technique	138
prothyl ortho - Mixing technique	139

Harze für individuelle Abformmaterialien

elite® LC tray	140
elite® SC tray	141

Polierpaste

prothyl polisher	142
------------------	-----

Gips - Gips / Gips-Kunststoff-Isoliermittel

prothyl isolator	143
------------------	-----

prothyl hot

Heißpolymerisations- Acrylharz für nach dem Pressverfahren angefertigte Prothesen



ANWENDUNGEN

- Vollprothesen
- Teilprothesen

EIGENSCHAFTEN

- Kreuzvernetzt
- Cross-linked
- In vier Farben verfügbar: V2 (Orange Pink Veined), V4 (Purple Pink Veined), T2 (Orange Pink), T4 (Purple Pink)

VORTEILE

- Äußerst geringer Gehalt an Restmonomeren
- Optimale Bruchfestigkeit
- Leichte Vorbereitung und Verarbeitung
- Gute Verträglichkeit für den Patienten
- Langfristige Farbstabilität
- Plastische Consistency während der Stopfphase
- Klebt nicht bei der Verarbeitung

Technische daten

Mischverhältnis Pulver/Flüssigkeit	10 g / 4.4 ml
Polymerisationszeit	30' von 60° bis 100°C + 60' bei 100°C
Höchstgehalt an Restmonomeren	< 1.2 %
Biegefestigkeit	90 MPa (13053 Psi)
Haftfestigkeit an Acrylzähnen	220 N
Wasseraufnahme	12 µg/mm ³
Wasserlöslichkeit	1 µg/mm ³

Verpackung

C710200	Flasche Flüssigkeit, 500 ml
C710201	Dose Pulver mit 1 kg – (V2)
C710202	Dose Pulver mit 1 kg – (V4)
C710203	Dose Pulver mit 1 kg – (T2)
C710204	Dose Pulver mit 1 kg – (T4)

Geräte

C305707	Prothyl Polymer Polymerisierung
---------	---------------------------------

prothyl speed

Schnell polymerisierendes Heißpolymerisations-Acrylharz für nach der Prestechnik angefertigte Prothesen



ANWENDUNGEN

- Vollprothesen
- Teilprothesen
- Indirekte Unterfütterungen im Labor

EIGENSCHAFTEN

- Vernetzt
- In vier Farben verfügbar: V2 (Orange Pink Veined), V4 (Purple Pink Veined), T2 (Orange Pink), T4 (Purple Pink)

VORTEILE

- Äußerst geringer Gehalt an Restmonomeren
- Kurze Vorbereitungs- und Polymerisationszeit
- Langfristige Farbstabilität
- Gute Verträglichkeit für den Patienten
- Plastische Consistency
- Klebt nicht bei der Verarbeitung

Technische daten

Mischverhältnis Pulver/Flüssigkeit	10 g / 4.4 ml
Polymerisationszeit	5' von 80° bis 100°C + 20' bei 100°C
Höchstgehalt an Restmonomeren	< 1.2 %
Biegefestigkeit	80 MPa (11603 Psi)
Haftfestigkeit an Acrylzähnen	160 N
Wasseraufnahme	15 µg/mm ³
Wasserlöslichkeit	1.1 µg/mm ³

Verpackung

C710210	Flasche Flüssigkeit, 500 ml
C710211	Dose Pulver mit 1 kg – (V2)
C710212	Dose Pulver mit 1 kg – (V4)
C710213	Dose Pulver mit 1 kg – (T2)
C710214	Dose Pulver mit 1 kg – (T4)

Geräte

C305707	Prothyl Polymer Polymerisierung
---------	---------------------------------

prothyl press

Druckpolymerisations- Acrylharz für die Modellgusstechnik und Gusstechnik



ANWENDUNGEN

- Modellgussprothesen
- Gusstechnik
- Prothesenreparatur
- Indirekte Unterfütterungen

EIGENSCHAFTEN

- Vernetzt
- In vier Farben verfügbar: V2 (Orange Pink Veined), V4 (Purple Pink Veined), T2 (Orange Pink), T4 (Purple Pink)

VORTEILE

- Ideale Fließfähigkeit und Consistency
- Farb- und dimensionsstabilität
- Leichte Vorbereitung und Verarbeitung

Technische daten

Mischverhältnis Pulver/Flüssigkeit	10 g / 7 ml
Polymerisationszeit	15' bei 50°C und 2 bar
Höchstgehalt an Restmonomeren	< 3.1 %
Biegefestigkeit	65 MPa (9427 Psi)
Haftfestigkeit an Acrylzähnen	70 N
Wasseraufnahme	15.8 µg/mm ³
Wasserlöslichkeit	3.2 µg/mm ³

Verpackung

C710220	Flasche Flüssigkeit, 500 ml
C710221	Dose Pulver mit 1 kg – (V2)
C710222	Dose Pulver mit 1 kg – (V4)
C710223	Dose Pulver mit 1 kg – (T2)
C710224	Dose Pulver mit 1 kg – (T4)

Geräte

C305701	Polimer 86 Polymerisierung
C305702	Polimer 180 Polymerisierung

prothyl repair

Selbstpolymerisierendes Acrylharz für die Prothesenreparatur



ANWENDUNGEN

- Prothesenreparatur
- Indirekte Unterfütterungen
- Prothesenerweiterung

EIGENSCHAFTEN

- Vernetzt
- In vier Farben verfügbar: V2 (Orange Pink Veined), V4 (Purple Pink Veined), T2 (Orange Pink), T4 (Purple Pink)

VORTEILE

- Perfektes Haften an Heißharzen
- Keine Blasenbildung
- Leicht vorzubereiten und modellierbar
- Ideale plastische Consistency
- Langfristige Farbstabilität
- Vielseitige Polymerisierung

Technische daten

Mischverhältnis Pulver/Flüssigkeit	10 g / 5 ml
Polymerisationszeit	18' bei 23°C/ 15' bei 50°C und 2 bar
Höchstgehalt an Restmonomeren	< 2.7 %
Biegefestigkeit	76 MPa (11023 Psi)
Haftfestigkeit an Acrylzähnen	76 N
Wasseraufnahme	15.5 µg/mm ³
Wasserlöslichkeit	4 µg/mm ³

Verpackung

C710230	Flasche Flüssigkeit 500 ml
C710231	Dose Pulver mit 1 kg – (V2)
C710232	Dose Pulver mit 1 kg – (V4)
C710233	Dose Pulver mit 1 kg – (T2)
C710234	Dose Pulver mit 1 kg – (T4)

Geräte

C305701	Polimer 86 Polymerisierung
C305702	Polimer 180 Polymerisierung

prothyl gnathus hot

Schnellpolymerisierendes Heißpolymerisations-Acrylharz für funktionelle Bissregistratur Nicht röntgensichtbar



ANWENDUNGEN

- Funktionelle Bissregistratur

EIGENSCHAFTEN

- Vernetzt
- Farbe transparent

VORTEILE

- Schnelle Heißpolymerisation
- Sehr gute Transparenz
- Hohe Präzision
- Leicht mit Gnathus Cold veränderbar und reparierbar
- Sehr niedriger Gehalt an Restmonomeren
- Ausgezeichnete mechanische Eigenschaften

Technische daten

Mischverhältnis Pulver/Flüssigkeit	10 g / 4.4 ml
Polymerisationszeit	5' von 80° bis 100°C + 20' bei 100°C
Höchstgehalt an Restmonomeren	< 1.2 %
Biegefestigkeit	80 MPa (11603 Psi)
Haftfestigkeit an Acrylzähnen	160 N
Wasseraufnahme	15 µg/mm ³
Wasserlöslichkeit	1.1 µg/mm ³

Verpackung

C710260	Flasche Flüssigkeit, 500 ml
C710261	Dose Pulver mit 1 kg

Geräte

C305707	Prothyl Polymer Polymerisierung
---------	---------------------------------

prothyl gnathus cold

Selbstpolymerisierendes Druckpolymerisations-Acrylharz für funktionelle Bissregistrare und Implantologieschablonen. Nicht röntgensichtbar



ANWENDUNGEN

- Funktionelle Bissregistrare
- Implantologie-Diagnosemodelle

EIGENSCHAFTEN

- Vernetzt
- Farbe transparent

VORTEILE

- Leichte Verarbeitung nach der Guss- oder Knettechnik
- Ausgezeichnete Transparenz
- Hohe Präzision
- Einfach zu verändern und zu reparieren

Technische daten

Mischverhältnis Pulver/Flüssigkeit	10 g / 7 ml
Polymerisationszeit	15' bei 50° und 2 bar
Höchstgehalt an Restmonomeren	< 3.1 %
Biegefestigkeit	65 MPa (9427 Psi)
Haftfestigkeit an Acrylzähnen	70 N
Wasseraufnahme	15.8 µg/mm ³
Wasserlöslichkeit	3.2 µg/mm ³

Verpackung

C710262	Flasche Flüssigkeit, 500 ml
C710263	Dose Pulver mit 1 kg

Geräte

C305701	Polimer 86 Polymerisierung
C305702	Polimer 180 Polymerisierung

prothyl ortho Spray on technique

Druckpolymerisierendes Akrylharz für die Kieferorthopädie



ANWENDUNGEN

- Anfertigung von Zahnspangen nach der Spritztechnik

EIGENSCHAFTEN

- Vernetzt
- Auf Anfrage steht eine große Farbpalette zur Verfügung

VORTEILE

- Niedriger Gehalt an Restmonomeren
- Speziell für die Anfertigung von Zahnspangen
- Optimale Verarbeitung nach der Salz- und Pfeffer-Technik (Spray on Technik)
- Leichte Anwendung, wird direkt auf das Arbeitsmodell aufgebracht
- Ausgezeichnete Transparenz
- Hohe Präzision
- Einfach zu verändern und zu reparieren
- Große Farbpalette zur Personalisierung der Zahnspangen

Technische daten

Polymerisationszeit	15' bei 50°C und 2 bar
Höchstgehalt an Restmonomeren	< 3 %
Biegefestigkeit	62 MPa (8992 Psi)
Wasseraufnahme	15.5 µg/mm ³
Wasserlöslichkeit	4.8 µg/mm ³

Verpackung

C710240	Flasche Flüssigkeit, 500 ml
C710242	Dose Pulver mit 1 kg
C710100	Kit: Pulver für Spritzverfahren 500 g + Pulver für Knetverfahren 30 g + Flüssigkeit 250 ml

prothyl ortho colour

C710237	Konzentrat Farbe Red Cherry 15 ml
C710238	Konzentrat Farbe Orange mit 15 ml
C710239	Konzentrat Farbe Violet Grape 15 ml
C710243	Konzentrat Farbe Pink Raspberry 15 ml
C710244	Konzentrat Farbe Bluberry 15 ml
C710245	Konzentrat Farbe Red Apricot 15 ml
C710246	Konzentrat Farbe Yellow Lemon 15 ml
C710247	Konzentrat Farbe Blue Ice Mint 15 ml
C710248	Konzentrat Farbe Green Mint 15 ml
C710249	Konzentrat Farbe Green Apple 15 ml

Geräte

C305701	Polimer 86 Polymerisierung
C305702	Polimer 180 Polymerisierung

prothyl ortho Mixing technique

Druckpolymerisierendes Acrylharz für die Kieferorthopädie



ANWENDUNGEN

- Vorbereitung von Zahnspangen durch Knettechnik

EIGENSCHAFTEN

- Cross-linked
- Auf Anfrage steht eine große Farbpalette zur Verfügung

VORTEILE

- Niedriger Gehalt an Restmonomeren
- Speziell für die Anfertigung von Zahnspangen
- Optimale Verarbeitung nach Zahnspangen durch Knettechnik (Mixing Technik)
- Leichte Anwendung, wird direkt auf das Arbeitsmodell aufgebracht
- Ausgezeichnete Transparenz
- Hohe Präzision
- Einfach zu verändern und zu reparieren
- Große Farbpalette zur Personalisierung der Zahnspangen

Technische daten

Mischverhältnis Pulver/Flüssigkeit	2 g / 1 ml
Polymerisationszeit	15' bei 50°C und 2 bar
Höchstgehalt an Restmonomeren	< 3 %
Biegefestigkeit	66 MPa
Wasseraufnahme	10 µg/mm ³
Wasserlöslichkeit	4 µg/mm ³

Verpackung

C710240	Flasche Flüssigkeit, 500 ml
C710241	Dose Pulver mit 1 kg
C710100	Kit: Pulver für Spritzverfahren 500 g + Pulver für Knetverfahren 30 g + Flüssigkeit 250 ml

prothyl ortho colour

C710237	Konzentrat Farbe Red Cherry 15 ml
C710238	Konzentrat Farbe Orange mit 15 ml
C710239	Konzentrat Farbe Violet Grape 15 ml
C710243	Konzentrat Farbe Pink Raspberry 15 ml
C710244	Konzentrat Farbe Bluberry 15 ml
C710245	Konzentrat Farbe Red Apricot 15 ml
C710246	Konzentrat Farbe Yellow Lemon 15 ml
C710247	Konzentrat Farbe Blue Ice Mint 15 ml
C710248	Konzentrat Farbe Green Mint 15 ml
C710249	Konzentrat Farbe Green Apple 15 ml

Geräte

C305701	Polimer 86 Polymerisierung
C305702	Polimer 180 Polymerisierung

elite[®] LC tray

Platten aus lichtpolymerisierendem Kunststoff



ANWENDUNGEN

- Individuelle und funktionelle Abdrucklöffel
- Okklusionsplatten
- Basen zur Montage von Prothesenzähnen
- Basisplatten zum Befestigen von Einstellvorrichtungen

EIGENSCHAFTEN

- Polymerisiert sowohl mit Halogenlicht als UV-Licht (3 – 5 Minuten)
- In drei Farben verfügbar: Weiß, Rosa und Blau

VORTEILE

- Leicht modellierbar, klebt nicht
- Zirka 20 Minuten natur- und kunstlichtstabil
- Starr und torsionsfest, dimensionsstabil
- Gleichmäßige Stärke

Technische daten

Abbindezeit	3' - 5'
Dicke	2.5 mm
Härte nach 1' (Shore D)	80

Verpackung

D500011	elite [®] LC Tray White (50 St.)
D500021	elite [®] LC Tray Pink (50 St.)
D500031	elite [®] LC Tray Blue (50 St.)

elite® SC tray

Selbstpolymerisierendes Akrylharz für individuelle Abdrucklöffel



ANWENDUNGEN

- Individuelle Abdrucklöffel
- Okklusionsplatten
- Basen zur Montage von Prothesenzähnen
- Basisplatten zum Befestigen von Einstellvorrichtungen

EIGENSCHAFTEN

- Gesamtabbindezeit 8 Minuten
- Farbe Grün

VORTEILE

- Plastisch und leicht zu verarbeiten, da nicht klebend
- Starr und stabil nach dem Erhärten

Technische daten

Mischverhältnis Pulver/Flüssigkeit	21 g / 6 ml
Polymerisationszeit	8'
Biegefestigkeit	30 MPa (4351 Psi)

Verpackung

C710250	Flasche Flüssigkeit, 500 ml
C710251	Dose Pulver mit 1 kg

prothyl polisher

Polierpaste für Kunststoffe und Metall

ANWENDUNGEN

- Polieren von Kunststoffen und Metall

EIGENSCHAFTEN

- Graue Farbe

VORTEILE

- Glänzende Oberflächen auf Kunststoffen und Metall



Verpackung

C710130	1 tube mit 150 g

prothyl isolator

Gips-Akrylharz-Isoliermittel auf Alginbasis



ANWENDUNGEN

- Gips-Kunststoff-Isoliermittel

EIGENSCHAFTEN

- Kann heiß oder kalt aufgebracht werden
- Bildet einen sehr dünnen Film

VORTEILE

- Optimale Präzision der Prothese
- Glänzende Oberflächen
- Schützt Gips und Kunststoff
- Perfekte Trennung zwischen Gips und Kunststoff

Verpackung

C710140	1 flasche mit 250 ml
C710142	1 flasche mit 1000 ml



Branch
Zhermack GmbH Deutschland
 Öhlmühle 10 - D-49448 Marl
 Tel. +49 - 0 54 43 / 20 33 - 0
 Fax +49 - 0 54 43 / 20 33 - 11
 info@zhermack.de
 www.zhermack.com

Branch
Zhermapol
 ul. Augustówka 14
 02 - 981 Warszawa - Polska
 Tel. +48 - 22 858 82 72 - 858 73 41
 Fax +48 - 22 642 07 14
 zhermapol@zhermapol.pl
 www.zhermack.com

Branch
Zhermack Inc.
 151 Industrial Way East Bldg B
 Eatontown, NJ 07724
 Phone +1 - 732 389 8540
 Fax +1 - 732 389 8543
 info.usa@zhermack.com
 www.zhermack.com

Representative Office
Zhermack UK and Ireland
 21 Balmoral Road
 Melton Mowbray - Leics.
 LE13 1JN
 Tel. +44 - (0)7870 690811
 uk@zhermack.com
 www.zhermack.com

Representative Office
Zhermack Russia
 5/2 Marshala Vasilevskogo St.
 123098 Moscow - Russia
 Tel. +7 - 0916 9301191
 info.russia@zhermack.com
 www.zhermack.com

Zhermack SpA
 Via Bovazecchino, 100 - 45021 Badia Polesine (RO) ITALY
 Tel. +39 - 0425 597611 Fax +39 - 0425 53596 info@zhermack.com www.zhermack.com